

L'eau : Une spécificité (exclusivité ?) terrestre



Thierry Tatoni

Une planète

One Ecosystem

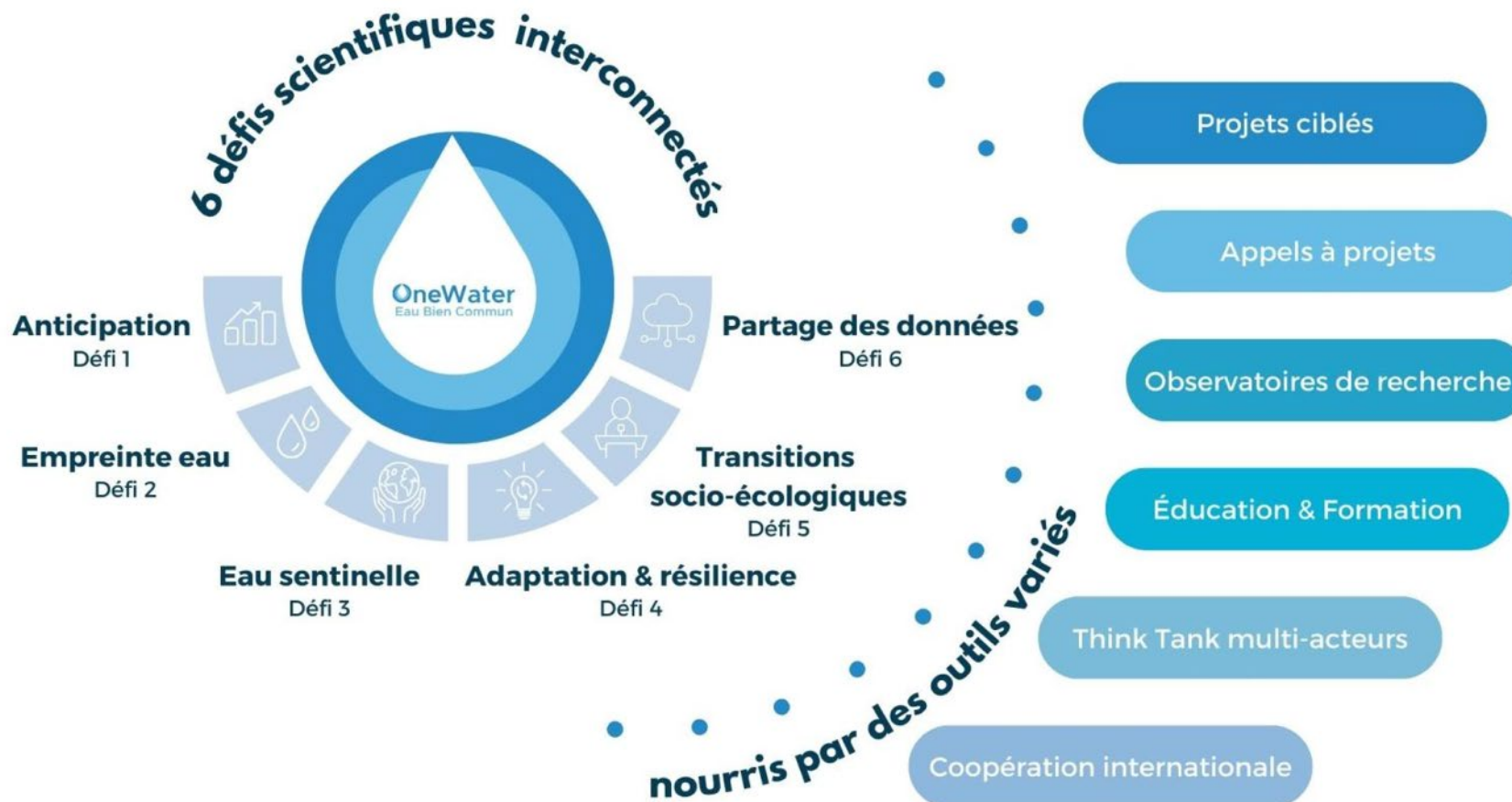


Pensons donc global !

Des humains

Des non-humains

<https://www.onewater.fr/fr>





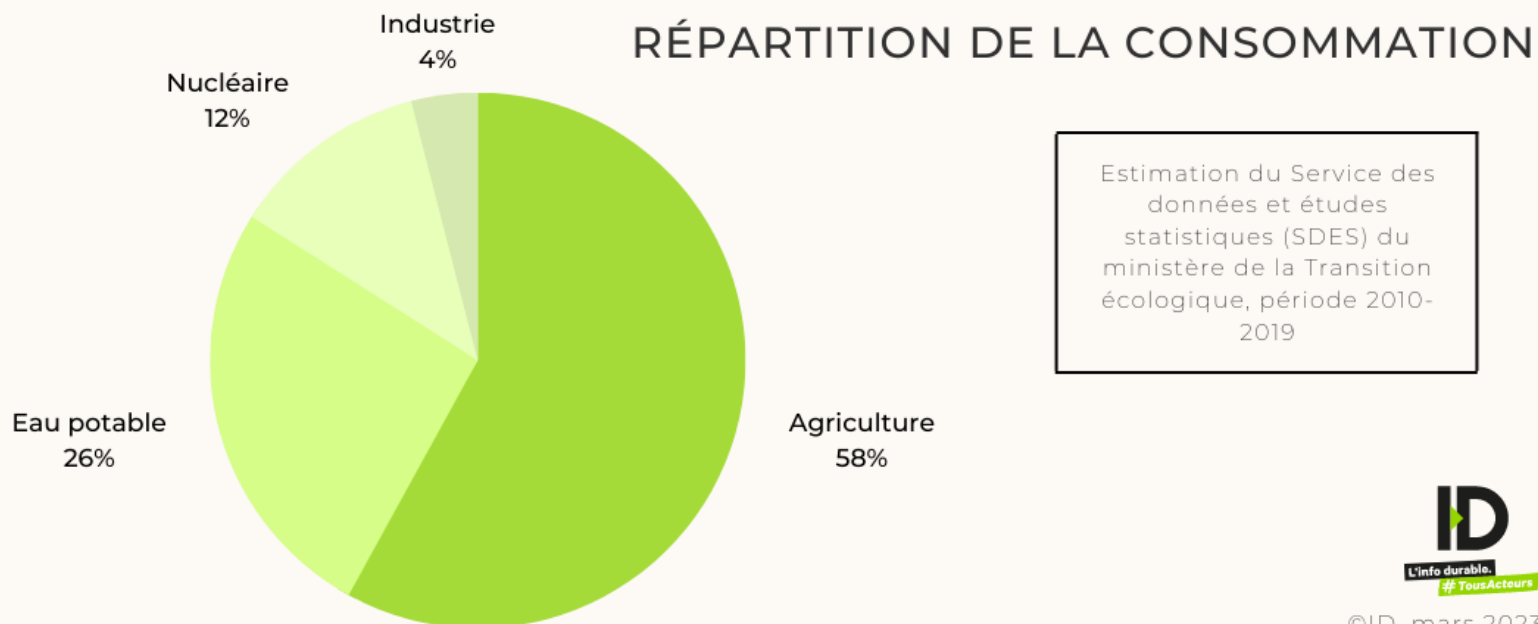
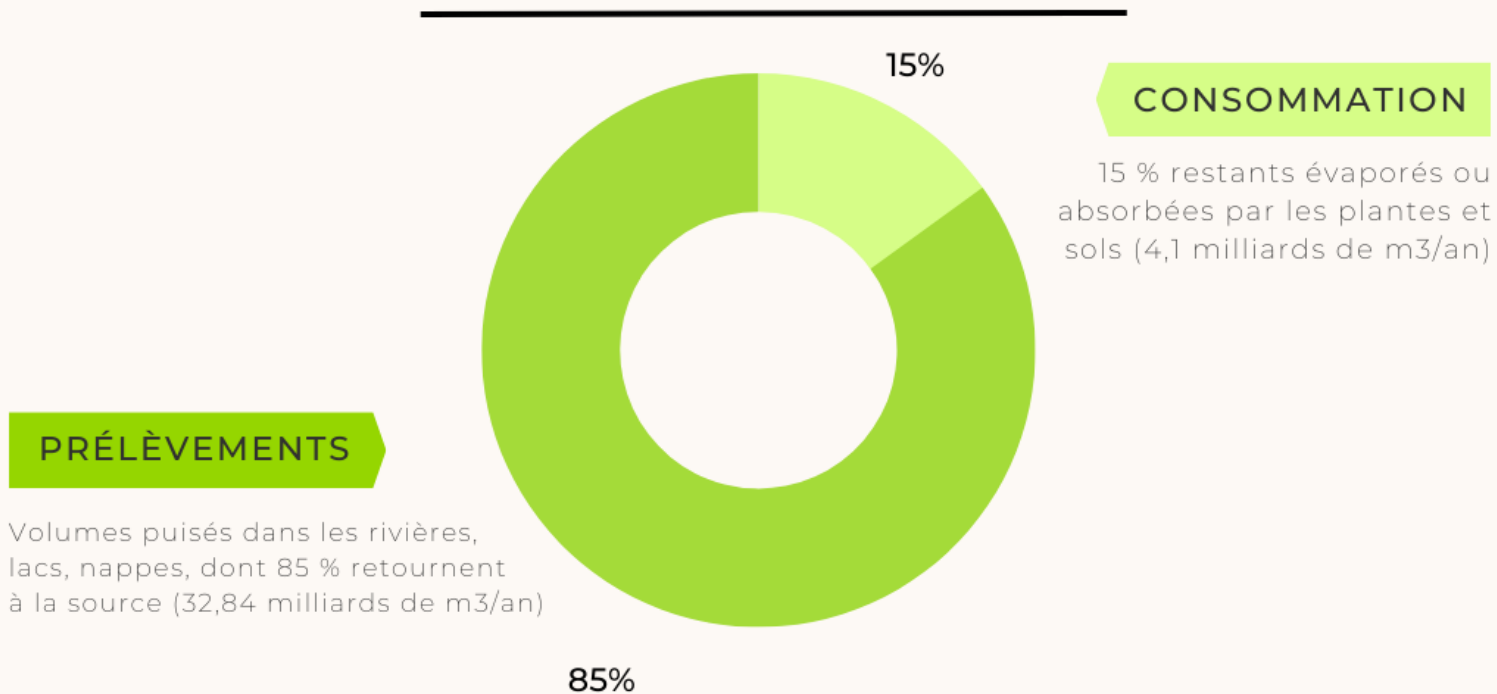




WYLAND GLACIER
JUNE OF THE GLACIER
1985



EAU : QUI CONSOMME QUOI ?



Gestion de l'eau : actions et pratiques pour une gestion plus résiliente de cette ressource

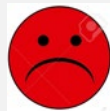
Naïs Sigaud, 2023

L'irrigation en question(s)

1

On craint dégun !

1- Agir sur l'offre en eau : développer la ressource en eau utilisable



1-1- Augmentation des capacités de stockage

- *Forage dans les nappes profondes*

- *Mobilisation de ressources en eau non déficitaires*

Le transfert d'eau entre bassins

Le raccordement au réseau collectif



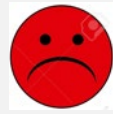
1-2- Utilisation de ressources alternatives

Réutilisation des eaux usées traitées (REUT)

Récupération des eaux de pluies et de ruissellement



2- Agir sur la demande en eau : maîtriser les besoins en eau



2-1- Réduction des pertes dans les réseaux et modernisation

2-2- Adaptation des espèces et des variétés cultivées



2-3- Révision des itinéraires techniques

- *Choix de techniques d'irrigation*



- *Stockage de l'eau dans le sol*



L'amélioration des sols par apport de MO

La couverture permanente des sols

2-4- Conception d'assolements économes en intrants

2-5- Pilotage de l'irrigation et des cultures



2-6- Mise en place d'une hydrologie régénérative



2-7- Mise en œuvre de complémentarité entre plusieurs activités

- *L'agroforesterie...?*

L'irrigation
en
question(s)

2

On commence à
réfléchir...

L'irrigation en question(s)

3

*SFN ou NBS...
on s'agroécologise*

3- Agir sur la restauration des écosystèmes naturels

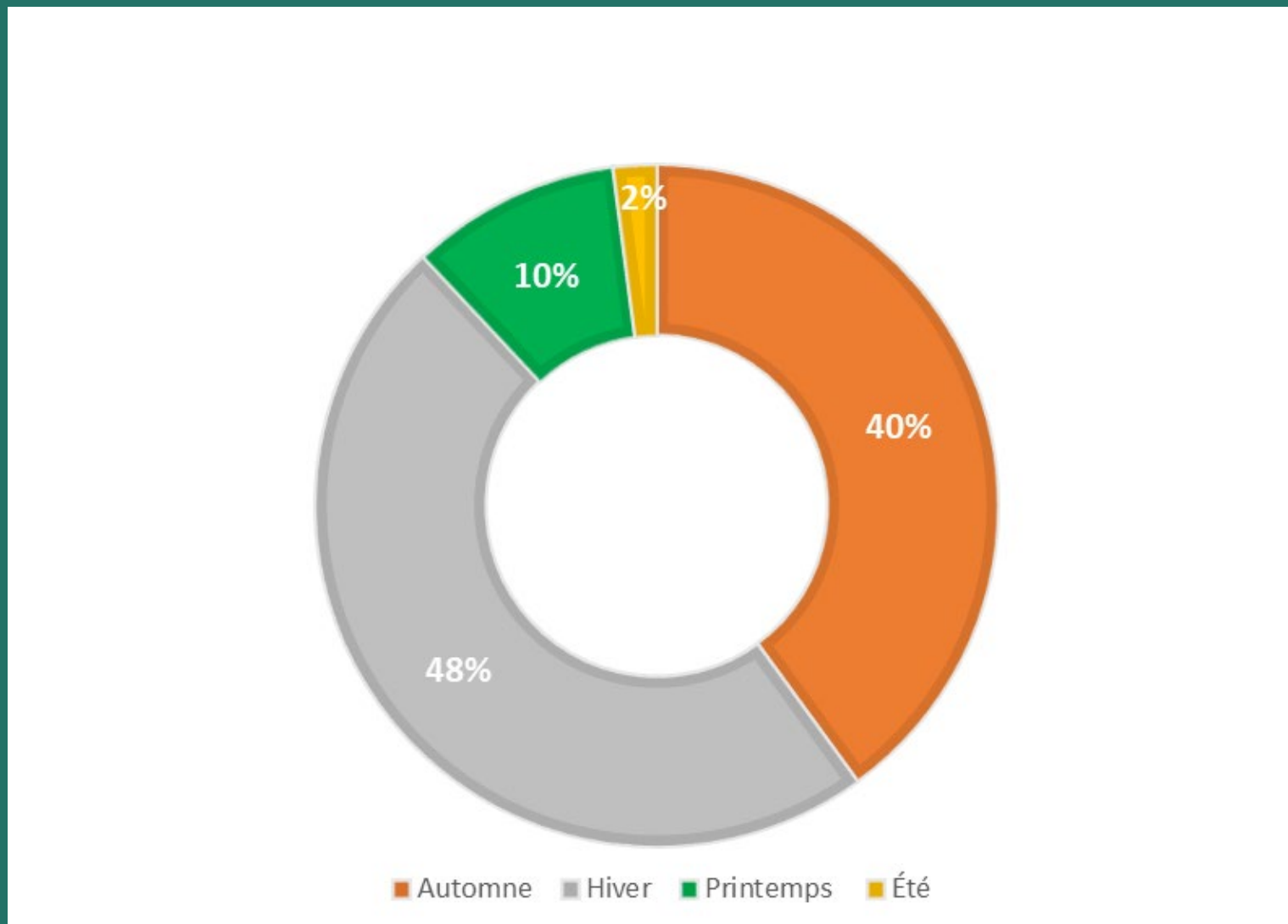
3-1- Mise en place et suivi des fonctionnalités
des infrastructures agro environnementales

3-2- Repenser le travail du sol

3-3- Gestion durable des milieux humides



Répartition par saison hydrologique de l'apport d'eau douce renouvelable (moyenne 1990-2018)



Sources : Météo-France, précipitations totales, évaporation ; banque Hydro, flux entrants. - © Traitements : SDES, 2021

L'agriculture n'a pas le
monopole du cœur...





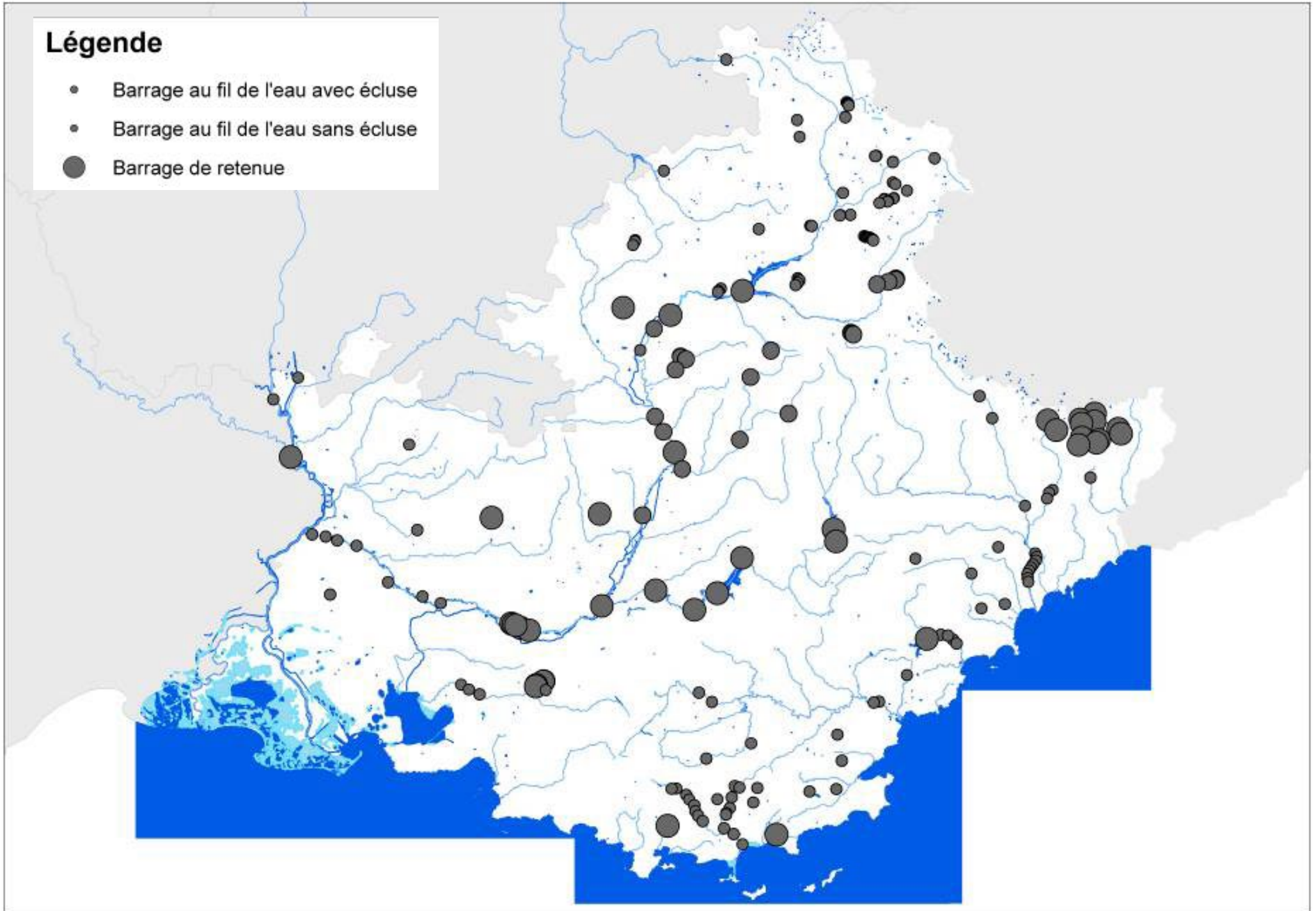


Un peu plus loin sur la gauche...



Légende

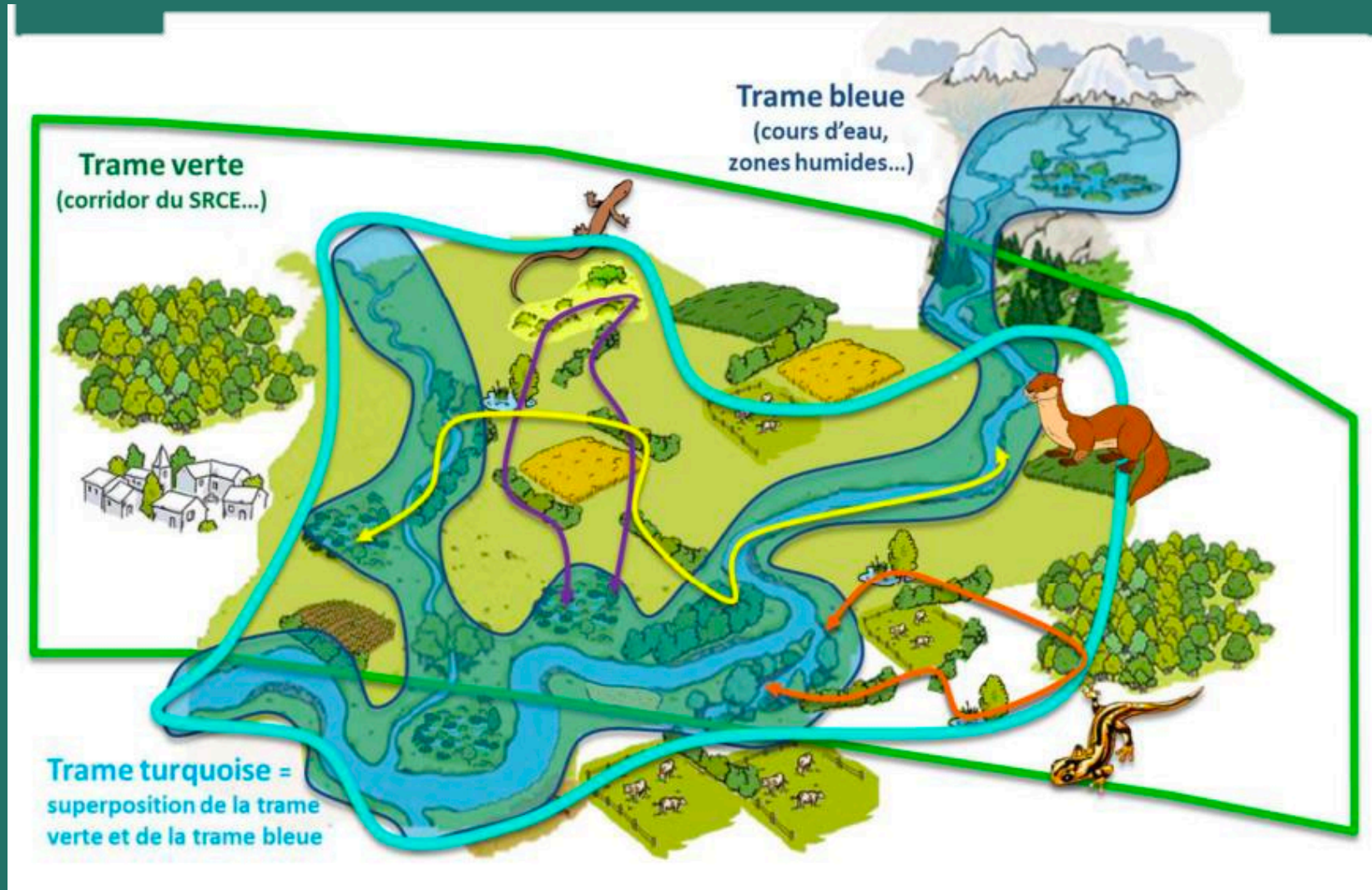
- Barrage au fil de l'eau avec écluse
- Barrage au fil de l'eau sans écluse
- Barrage de retenue



Reconnecter...



« Interdépendances »



TVB et trame turquoise
(AERMC et Cerema, 2023)

Solidarité écologique

Communauté de destin

Interactions écologiques

Interdépendances

Systemes socio-écologiques

Fonctionnalités

Connectivité

Interactions socio-écologiques

Interactions socio-politiques



C'est là où presque tout commence,
Mais surtout là où tout finit...

Merci

