



Données disponibles
sur la ressource en eau et les milieux aquatiques
du territoire Provence-Alpes-Côte d'Azur



Préambule

Cette fiche ressource répertorie les portails internet et bases de données fournissant des éléments de connaissance sur la ressource en eau et les milieux aquatiques. L'utilisateur pourra trouver des informations disponibles à l'échelle du territoire régional, et également à l'échelle communale, départementale et nationale. Ces sites internet sont classés en quatre items : qualité, quantité, biodiversité et multithématique.

L'objectif de cette fiche est de transmettre les éléments de connaissance sur l'existence de ces données afin d'aider les acteurs du territoire à orienter leurs politiques dans le domaine de la ressource en eau et des milieux aquatiques.

Pour tout ajout ou question nous contacter (ARBE ● tél : 04.42.90.90.82 ● mail : m.amand@arbe-regionsud.org).



Volet quantitatif



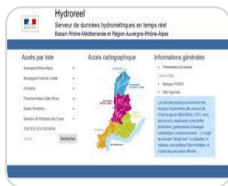
Nom : HYDROPORTAIL

Données disponibles : débit instantané, débit moyen n horaire, hauteur instantanée maximale n journalière, etc.

Producteurs de données : DREAL, établissements publics (Voies navigables de France, etc.), EDF, organismes de recherche et compagnies d'aménagement ou encore certaines collectivités locales (syndicats de rivières, système d'alerte locaux aux crues, etc.).

Formats disponibles : graphiques, tableaux et textes.

Site : www.hydro.eaufrance.fr



Nom : HYDROREEL

Données disponibles : cotes, pluies et débits sur 3 jours et 15 jours.

Producteurs de données : DREAL Provence-Alpes-Côte d'Azur, DDT, collectivités territoriales, gestionnaires d'ouvrages hydrauliques, concessionnaires, etc.

Formats disponibles : graphiques, tableaux et textes.

Site : www.rdbmrc.com



Nom : VIGICRUES

Données disponibles : hauteurs d'eau, débits, crues historiques et alertes de vigilance crues.

Producteurs de données : SCHAPI, SPC et UH.

Formats disponibles : carte et graphiques.

Site : www.vigicrues.gouv.fr



Nom : Observatoire national des données sur les étiages (ONDE)

Données disponibles : étiages des cours d'eau durant la période estivale.

Producteurs de données : OFB

Formats disponibles : tableaux et textes.

Site : www.onde.eaufrance.fr



Nom : Banque nationale des prélèvements en eau (BNPE)

Données disponibles : prélèvements sur la ressource en eau.

Producteurs de données : OFB

Formats disponibles : graphiques, cartes et textes.

Site : <https://bnpe.eaufrance.fr/>



Nom : PROPLUVIA

Données disponibles : arrêtés de restriction des eaux superficielles et souterraines.

Producteurs de données : services départementaux de l'État.

Formats disponibles : carte, tableaux et textes.

Site : www.propluvia.developpement-durable.gouv.fr



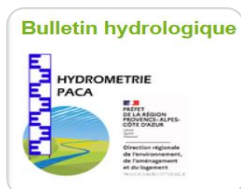
Nom : INFO SÉCHERESSE

Données disponibles : niveau des nappes, etc.

Producteurs de données : Hubeau (OFB), ADES (BRGM), etc.

Formats disponibles : carte interactive, graphiques, etc.

Site : <https://info-secheresse.fr/>



Nom : Bulletins hydrologiques

Données disponibles : niveau des nappes, précipitations, etc.

Producteurs de données : DREAL Provence-Alpes-Côte d'Azur

Formats disponibles : textes, graphiques, etc.

Site : <https://www.paca.developpement-durable.gouv.fr/Bulletin-hydrologique-r392.html>



Nom : Application DRYRivERS

Données disponibles : assèchement des cours d'eau, etc.

Producteurs de données : Citoyens

Formats disponibles : cartes interactive, articles, etc.

Site : <https://www.dryver.eu/>



Volet qualitatif



Nom : Hydrobiologie en Provence-Alpes-Côte d'Azur et Occitanie
Données disponibles : données brutes et indices biologiques sur les invertébrés benthiques, les diatomées et les macrophytes.
Producteurs de données : DREAL Provence-Alpes-Côte d'Azur et Agence de l'eau Rhône-Méditerranée-Corse.
Formats disponibles : tableaux, graphiques et cartes.
Site : www.hydrobiologie-paca.fr



Nom : Cartographie sur la surveillance des cours d'eau
Données disponibles : qualité des cours d'eau, état des lieux des masses d'eau, etc.
Producteurs de données : Agence de l'eau Rhône-Méditerranée-Corse, DREAL Provence-Alpes-Côte d'Azur et OFB
Formats disponibles : carte interactive.
Site : <https://eurmc.lizmap.com/map/index.php/view/map/?project=sierm&repository=eurmc>



Nom : Données de qualité des cours d'eau et des eaux souterraines aux stations de mesure (SIE RMC)
Données disponibles : données d'évaluation de l'état écologique et chimique des cours d'eau et des eaux souterraines.
Producteurs de données : Agence de l'eau Rhône-Méditerranée-Corse, DREAL Provence-Alpes-Côte d'Azur et OFB
Formats disponibles : tableaux et textes.
Site : <https://rhone-mediterranee.eaufrance.fr/surveillance-des-eaux/qualite-des-cours-deau>
 (Qualité des cours d'eau)
<https://rhone-mediterranee.eaufrance.fr/surveillance-des-eaux/qualite-des-eaux-souterraines>
 (Qualité des eaux souterraines)



Nom : Outil interactif sur l'état des eaux du bassin Rhône-Méditerranée-Corse
Données disponibles : données d'état des eaux par éléments de qualité sur les cours d'eau, plans d'eau et eaux souterraines.
Producteurs de données : Agence de l'eau Rhône-Méditerranée-Corse, DREAL Provence-Alpes-Côte d'Azur, et Office français de la biodiversité
Formats disponibles : cartes, graphiques et textes.
Site : <https://rhone-mediterranee.eaufrance.fr/rapport-qualite-des-eaux>



Nom : Données du plan national d'actions PCB
Données disponibles : résultats d'analyses des sédiments et des poissons échantillonnés dans le cadre du plan national d'actions sur les polychlorobiphényles (PCB)
Producteurs de données : OFB et Agences de l'eau
Formats disponibles : fichiers de données et cartes.
Site : <http://www.pollutions.eaufrance.fr/pcb/resultats-xls.html>



Nom : NAIADES
Données disponibles : paramètres physiques, concentrations de substances chimiques, inventaires d'espèces et l'hydromorphologie.
Producteurs de données : Agence de l'eau Rhône-Méditerranée-Corse, OFB, etc.
Formats disponibles : carte, tableaux et textes.
Site : <http://www.naiades.eaufrance.fr/>

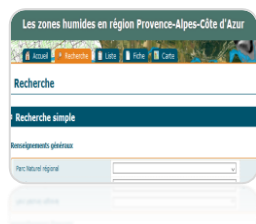
Volet biodiversité



Nom : Inventaire National du Patrimoine Naturel (INPN)
Données disponibles : taxonomie, espèces protégées, espèces menacées (ex : listes rouges), espaces protégés, ZNIEFF, Natura 2000, etc.
Producteurs de données : OFB, BRGM, CNRS, DREAL, etc.
Formats disponibles : carte, tableaux et textes.
Site : <https://inpn.mnhn.fr>



Nom : Réseau associatif de pêche et protection des milieux aquatiques
Données disponibles : catégories piscicoles des cours d'eau, espèces piscicoles, parcours des poissons, etc.
Producteurs de données : Fédérations de pêche
Formats disponibles : cartes interactives, documents PDF et textes.
Site : <https://arfppma.geoportail-environnement.fr/> (Géoportail régional)
<http://www.peche04.fr/273-federation-et-aappma-en-action.htm> (Alpes-de-Haute-Provence)
<http://peche-hautes-alpes.com/realisation/> (Hautes-Alpes)
<https://www.peche06.fr/4424-protger.htm> (Alpes-Maritimes)
<http://www.peche13.fr/mode-emploi/especes-de-poissons/> (Bouches-du-Rhône)
<http://www.pechevar.fr/1183-protger.htm> (Var)
<https://www.peche-vaucluse.com/compte-rendus-federation-peche-vaucluse.html> (Vaucluse)



Nom : Système d'information territorial sur les zones humides
Données disponibles : zones humides, habitats naturels et espèces patrimoniales.
Producteurs de données : Parcs naturels régionaux de Provence-Alpes-Côte d'Azur.
Formats disponibles : carte interactive.
Site : <http://zones-humides.pnrpaca.org/>



Nom : SILENE (plateforme régionale du SINP)
Données disponibles : faune et flore.
Producteurs de données : plusieurs acteurs concernés.
Formats disponibles : carte interactive, tableaux et textes.
Site : www.silene.eu



Nom : Site de l'association migrateurs Rhône-Méditerranée
Données disponibles : espèces piscicoles, habitats, descriptif de plusieurs cours d'eau de Provence-Alpes-Côte d'Azur, etc.
Producteurs de données : Association migrateurs Rhône-Méditerranée, etc.
Formats disponibles : études, documents, etc.
Site : <https://www.migrateursrhonemediterranee.org/> (site MRM)
<https://www.observatoire-rhonemediterranee.fr/> (observatoire MRM)



Nom : Portail national des données sur les poissons migrateurs (PONAPOMI)
Données disponibles : espèces migratrices.
Producteurs de données : OFB
Formats disponibles : carte, documents PDF, tableaux et textes.
Site : <https://ponapomi.ofb.fr/>



Nom : INV MED FLORE
Données disponibles : espèce végétale exotique envahissante.
Producteurs de données : Centre botanique national Méditerranéen et Centre botanique national de Corse
Formats disponibles : carte, documents PDF, tableaux et textes.
Site : <http://www.invmed.fr>



Nom : SUD Nature
Données disponibles : faune et flore emblématiques de la Région Sud, écosystèmes (ex : cours d'eau, zones humides, etc.) et espaces protégés.
Producteurs de données : Région Sud Provence-Alpes-Côte d'Azur
Formats disponibles : carte interactive et textes.
Site : <https://maregionsud.maps.arcgis.com/apps/MapSeries/index.html?appid=eac7dd6edbf74f0288f0c1e6e8f04739>



Nom : Atlas Biodiv'PACA
Données disponibles : faune régionale
Producteurs de données : LPO Provence-Alpes-Côte d'Azur
Formats disponibles : cartographie interactive, graphiques, fiches espèces
Site : <https://biodivpaca-lpo.org/atlas/>



Volet Multithématique



Nom : Système d'information sur l'eau du bassin Rhône-Méditerranée
Données disponibles : température, qualité des eaux, niveau des nappes, etc.
Producteurs de données : Agence de l'eau Rhône-Méditerranée-Corse, DREAL Provence-Alpes-Côte d'Azur et OFB
Formats disponibles : tableaux et textes.
Site : <https://rhone-mediterranee.eaufrance.fr/>



Nom : BATRAME
Données disponibles : inventaire des frayères, inventaire de zones humides, zones de répartition des eaux, zones sensibles à l'eutrophisation, zones vulnérables aux nitrates, etc.
Producteurs de données : DREAL Provence-Alpes-Côte d'Azur
Formats disponibles : carte interactive, cartes, documents PDF et tableaux.
Site : www.batrame-paca.fr/recherche/territoire



Nom : CARTOGRAPH'
Données disponibles : continuité écologique, zones protégées, pollutions diffuses, pollutions ponctuelles, état des eaux de surface, etc.
Formats disponibles : carte interactive, graphiques et tableaux.
Site : <https://cartograph.eaufrance.fr/>



Nom : MEDTRIX
Plateforme cartographique pour la surveillance des eaux côtières et des écosystèmes de Méditerranée.
Données disponibles : mesures biologiques et chimiques (suivi d'habitats, indicateurs de qualité), acoustiques, physiques (température de fond), informations géographiques, observations et modélisation des usages et pressions anthropiques et cartographie des habitats.
Producteurs de données : Agence de l'eau Rhône-Méditerranée-Corse et l'Œil d'Andromède.
Formats disponibles : cartes interactives, graphiques et tableaux.
Site : <https://medtrix.fr/a-propos/>



Nom : SIT DES PARCS NATURELS RÉGIONAUX DE PROVENCE-ALPES-CÔTE D'AZUR
Données disponibles : points de rejets des STEP dans les milieux naturels, atlas des zones inondables, niveaux d'étiage, etc.
Producteurs de données : Parcs Naturels Régionaux de Provence-Alpes-Côte d'Azur.
Formats disponibles : carte interactive.
Site : <http://geo.pnrpaca.org/>



Nom : Portail d'accès aux données sur les eaux souterraines (ADES)

Données disponibles : concentration de nombreux paramètres dans l'eau et le niveau des eaux souterraines.

Producteurs de données : Bureau de recherche géologiques et minières, Office français de la biodiversité, etc.

Formats disponibles : carte, tableaux et textes.

Site : <https://ades.eaufrance.fr/Recherche>



Nom : DRIAS « Les futurs du climat »

Données disponibles : température, précipitation, nombre de jours de gel, etc.

Producteurs de données : Météo France, CNRS, etc.

Formats disponibles : cartes interactives, données numériques, etc.

Site : <http://www.drias-climat.fr/>



Nom : Maison régionale de l'eau (MRE)

Données disponibles : études qualités, diagnostics écologiques, etc.

Producteurs de données : Maison régionale de l'eau

Formats disponibles : cartes interactives, données numériques, etc.

Site : <https://aquateque.maisonregionaledeleau.org/>



Nom : DataSud

Données disponibles : environnement, climat, aménagement du territoire, agriculture, etc.

Producteurs de données : Région Sud Provence-Alpes-Côte d'Azur

Formats disponibles : données numériques

Site : <https://www.datasud.fr/>

AVEC LE SOUTIEN DE
L'AGENCE DE L'EAU RHÔNE MÉDITERRANÉE CORSE ET LA RÉGION PROVENCE-ALPES-CÔTE D'AZUR



ARBE
PROVENCE-ALPES
CÔTE D'AZUR
AGENCE RÉGIONALE POUR LA BIODIVERSITÉ
ET L'ENVIRONNEMENT

Agence régionale pour la biodiversité et l'environnement Provence-Alpes-Côte d'Azur
22 rue Sainte-Barbe • CS 80573 • 13205 Marseille cedex 01 • www.arbe-regionsud.org • 04 42 90 90 90

MEMBRES PLÉNIERS DE L'ARBE



MEMBRES ASSOCIÉS DE L'ARBE

