

L'AVENIR

SE DÉCIDE AUJOURD'HUI

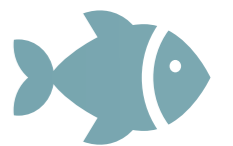
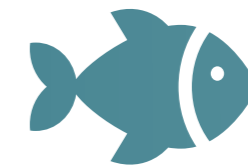
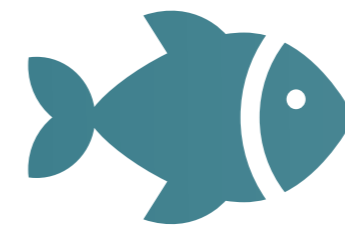
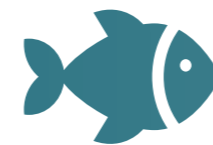
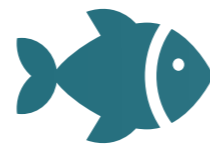
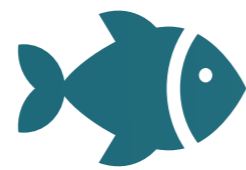
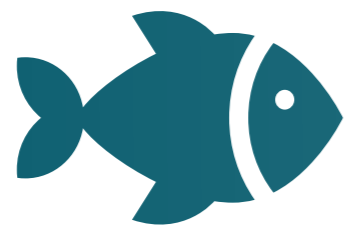
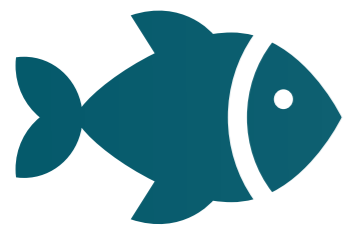


AGIR POUR PROTÉGER
L'HOMME ET L'OCÉAN

“ Il nous reste seulement 3 ans ...

... pour maintenir une planète vivable. ”

(rapport du GIEC 2022)



S
O
M
M
A
I
R
E

07

POLLUSTOCK

19

L'OCÉAN EN
DANGER

29

AGIR PEUT
TOUT CHANGER

121

NOS SERVICES

155

NOTRE
COMMUNAUTÉ



07

POLLUSTOCK

08 LE COMMENCEMENT

12 NOTRE MISSION, NOS AMBITIONS

14 L'HUMAIN AU CENTRE DE NOTRE DÉVELOPPEMENT

16 NOTRE BUREAU D'ÉTUDE SPÉCIALISÉ

Pollustock le commencement

Ce sont deux amis qui se lancent un défi complétement fou : stopper la pollution des mers et océans !

De ce challenge va naître une incroyable aventure. 13 années de recherches, de développements, de questionnements, de partages, d'actions, et d'engagement qui auront permis d'intercepter des centaines de tonnes de polluants.

Chez Pollustock nous n'avons pas la prétention de pouvoir sauver le monde, mais nous avons la certitude que nous pouvons contribuer à le rendre plus respectueux et plus vertueux. Parce que notre planète est précieuse, nous avons le devoir de protéger chaque élément et chaque être-vivant qui la compose.

Si nous savons que le chemin sera encore long et difficile pour atteindre notre objectif, nous avons également pleinement conscience du travail accompli, de chaque victoire que nous avons pu remporter sur l'intolérable, de chaque personne que nous sommes parvenus à convaincre du sens et du bien fondé de notre action.

A vous qui suivez l'histoire Pollustock depuis des années, des mois ou depuis seulement quelques jours, à vous qui nous soutenez, un immense merci.

« Commencez par changer en vous ce que vous voulez changer autour de vous »

Gandhi (1869-1948)



“ Face à l’ampleur des déséquilibres environnementaux qui menacent notre vie sur Terre ...

Chaque humain doit prendre conscience qu’il a un rôle à jouer et qu’il est une partie de la solution.

Il était donc inconcevable que je reste attentiste, et que je me rende complice d’un écocide planétaire ...

Il était de ma responsabilité d’agir. ”

Stéphane Asikian
Président Fondateur

NOTRE MISSION NOTRE AMBITION

Depuis plus d'une décennie, la société Pollustock contribue à la préservation de l'environnement et de la vie aquatique.



Convaincue que la survie de l'humanité est indissociable d'un Océan préservé et respecté, la société Pollustock s'est fixée une mission d'utilité publique : Agir à la source du problème, en interceptant toutes les pollutions avant qu'elles ne puissent atteindre les milieux marins. Si cette vision de l'avenir s'inscrit dans la confiance et l'optimisme, nous savons que le monde vertueux auquel nous aspirons tous n'émergera pas spontanément. Nous ne pourrons le construire que tous ensemble, en unissant nos convictions, nos valeurs, et en nous engageant dans l'action. Ainsi celles

et ceux qui animent notre entreprise, et tous ceux qui s'engagent à nos côtés, participent au quotidien à l'édification d'un modèle durable et responsable où le développement et le progrès devront désormais se faire dans le respect des équilibres, et non plus en opposition avec le vivant. En conceptualisant et en développant des solutions techniques innovantes, associées à de nouveaux services permettant de garantir l'intégrité des milieux aquatiques, notre objectif ultime est de contribuer au rétablissement des fondamentaux d'une harmonie entre les humains et la nature.

Impulser et soutenir une stratégie internationale de contrôle des pollutions visibles et invisibles et contribuer ainsi à l'émergence d'un monde nouveau axé sur le respect des équilibres du vivant. La crise sanitaire internationale nous a fait prendre conscience de la fragilité de nos certitudes anthropocentriques, et a ainsi déclenché une puissante volonté de repenser notre rapport au vivant. En tant qu'humains, nous sommes désormais bien plus conscients du sens de nos responsabilités, et du rôle que nous avons à jouer pour garantir la pérennité de notre existence sur Terre. Nous intervenons désormais en tant

qu'urgentistes des pollutions marines. En développant le premier filet nasse anti macrodéchets pour réseaux d'eaux pluviales, nous avons déjà apporté la preuve que l'Homme était en capacité de développer des solutions innovantes low tech, permettant de reprendre définitivement le contrôle d'une pollution de masse. Forts de cette expertise, nous savons désormais que la destruction du vivant n'est pas une fatalité, et que d'autres choix s'offrent à nous. Pollustock s'engage ainsi à servir la cause de l'Océan en proposant des solutions pertinentes, simples, efficaces, low-tech et éco-responsables, accompagnées d'une expérience et d'une expertise uniques.

L'HUMAIN AU CENTRE DE NOTRE DÉVELOPPEMENT



L'équipe Pollustock - des femmes et des hommes de convictions

Depuis notre création, nous avons privilégié un mode de développement exclusivement basé sur des valeurs sociales et écologiques. Cette raison d'être héritée d'une décennie de challenges et de défis relevés en équipe, constitue le fondement même de nos activités présentes et futures. Conformément à ces valeurs, nos collaboratrices et nos collaborateurs et ce quelques soient leurs postes et leurs fonctions, sont animés par des convictions et une éthique qui s'incarnent dans leur

engagement personnel et professionnel pour la préservation des milieux naturels. C'est grâce à leur énergie, leur enthousiasme, et à leur formidable capacité d'initiative, que jour après jour nous ne cessons et ne cesserons jamais de repousser nos limites en terme de créativité et de performance environnementale. Bien au delà de notre équipe, nous sommes parvenus à fédérer une communauté de partenaires, prestataires, fournisseurs, clients, et de mécènes qui nous inspirent et renforcent notre volonté d'agir.



Peu importe nos objectifs de développement, notre force d'innovation sera toujours au service des nouvelles générations.

NOTRE BUREAU D'ÉTUDE SPÉCIALISÉ

Pollustock est une entreprise dont l'ADN s'inscrit au cœur de la recherche appliquée.

Notre bureau d'étude pluridisciplinaire est spécialisé depuis plus de dix ans dans l'identification, le développement et l'optimisation de solutions innovantes, qui permettent de contrôler les polluants solides et liquides dans tous les contextes d'intervention, y compris subaquatiques, et sur tous types d'ouvrages hydrauliques sans aucune limite de dimensionnement. Dès la phase de projet, nos ingénieurs travaillent en étroite coordination et concertation avec nos partenaires industriels, nos équipes de techniciens et de poseurs. Une spécificité unique qui nous permet de maîtriser parfaitement chaque étape de la mission qui nous est confiée, de l'étude de faisabilité, jusqu'à sa concrétisation opérationnelle.

Parce que chaque étape d'un projet sera déterminante de sa réussite, nous accompagnons nos clients à chacune d'elle :

- Identification des canaux de transfert des polluants
- L'étude de faisabilité et la pertinence du projet
- Les prises de mesures et les plans d'ouvrages
- Les études géotechniques et hydrauliques
- Les diagnostics de structures et d'ouvrages
- Le dimensionnement des équipements anti pollutions
- Les plans de fabrication, d'exécution et de montage
- L'intégration des paramètres de sécurité et d'efficacité
- La définition des modalités d'exploitation et de maintenance

Dans le cadre de notre approche non généraliste, et en contact permanent avec le terrain, nos ingénieurs prendront systématiquement en compte un ensemble de données et de critères propres à chaque site, à chaque configuration, et ce jusqu'aux phases d'exécution, de maintenance et d'exploitation.

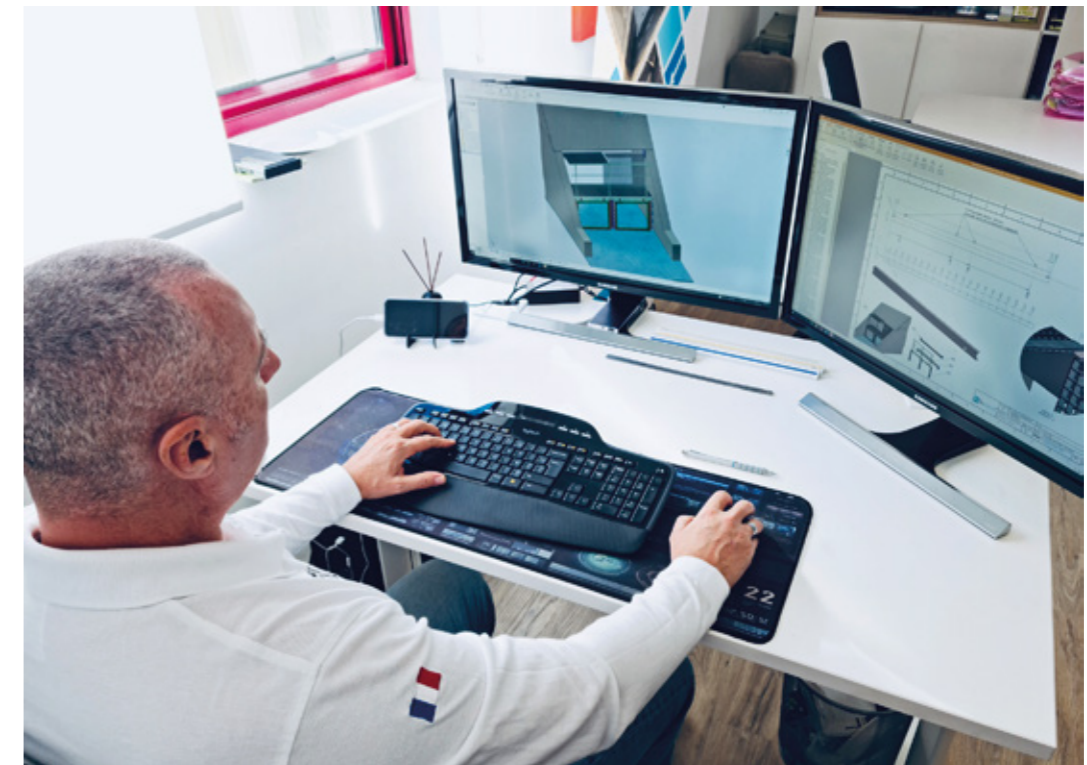
Après avoir effectué l'installation et la mise en service de nos équipements, nous sommes en capacité de former les agents et personnels d'exploitation à leur fonctionnement et à leur maintenance, mais également de proposer des contrats d'interventions annuelles définissant les fréquences permettant de maintenir un fonctionnement durable et optimal de nos installations.

UN ACTEUR DE RÉFÉRENCE DE LA GREENTECH FRANÇAISE

Plusieurs fois par an, notre bureau d'étude dévoile de nouvelles alternatives qui viennent bouleverser les inerties de notre monde. Si notre rôle historique a été de proposer bien avant la prise de conscience actuelle, des réponses techniques correctives adaptées aux enjeux de préservation des milieux aquatiques contre les agressions polluantes d'origine humaine, nous travaillons également à une optimisation constante de nos solutions, de nos process et services.

Des innovations techniques, technologiques et méthodologiques qui nous permettront à terme de parvenir à piéger les nanoparticules polluantes, de contrôler les pollutions solides et liquides dans des environnements de plus en plus complexes, mais également de proposer des procédures de maintenance et d'exploitation simplifiées et optimisées.

Nous sommes fiers de contribuer au rayonnement de la Greentech française en Europe et dans le monde.



Laurent, responsable de notre bureau d'études



19

L'OCÉAN EN DANGER

- 20 CHIFFRES CLÉS
- 22 COMPRENDRE LE PROCESSUS POLLUANT
- 24 INTERCEPTER LES PLASTIQUES, UNE URGENGE SANITAIRE

CHIFFRES CLÉS

50%

DE L'OXYGÈNE QUE NOUS
RESPIRONS EST FOURNI PAR
L'OCÉAN

30%

DES ÉMISSIONS DE DIOXYDE DE
CARBONE DUES AUX ACTIVITÉS
HUMAINES SONT ABSORBÉES
PAR L'OCÉAN

71%

DE LA SURFACE TERRESTRE EST
RECOUVERTE PAR L'OCÉAN

2560 milliards

D'EUROS, LA VALEUR ANNUELLE DES
ACTIVITÉS DIRECTEMENT LIÉES À
L'OCÉAN, SOIT 5% DU PIB MONDIAL

3,5 milliards

D'ÊTRES-HUMAINS DÉPENDENT
DE L'OCÉAN POUR S'ALIMENTER

COMPRENDRE LE PROCESSUS POLLUANT

Inversement aux idées reçues, la majorité des déchets qui contaminent nos mers et nos océans, trouvent leur origine à des centaines de kilomètres à l'intérieur des terres.

Jetés au sol en conséquence d'actes d'incivilité, ou abandonnés de façon purement accidentelle, ces déchets s'ils ne sont pas ramassés à temps, seront inexorablement dispersés par le vent et la pluie.

Présents par millions le long des trottoirs et des routes, ils finiront par se retrouver à l'intérieur de nos réseaux de collecte des eaux pluviales, pour atteindre en sortie des exutoires et des émissaires, les rivières, les lacs, les fleuves, et et à terme l'espace maritime.

Les déversoirs d'orage présents sur les réseaux d'assainissement unitaires, contribuent également à l'apport d'importantes quantités de déchets dans l'environnement.

Notre responsabilité est d'équiper chaque site à risque, afin de stopper la dispersion de ces polluants et ainsi empêcher leurs effets délétères sur les écosystèmes aquatiques et la santé humaine.

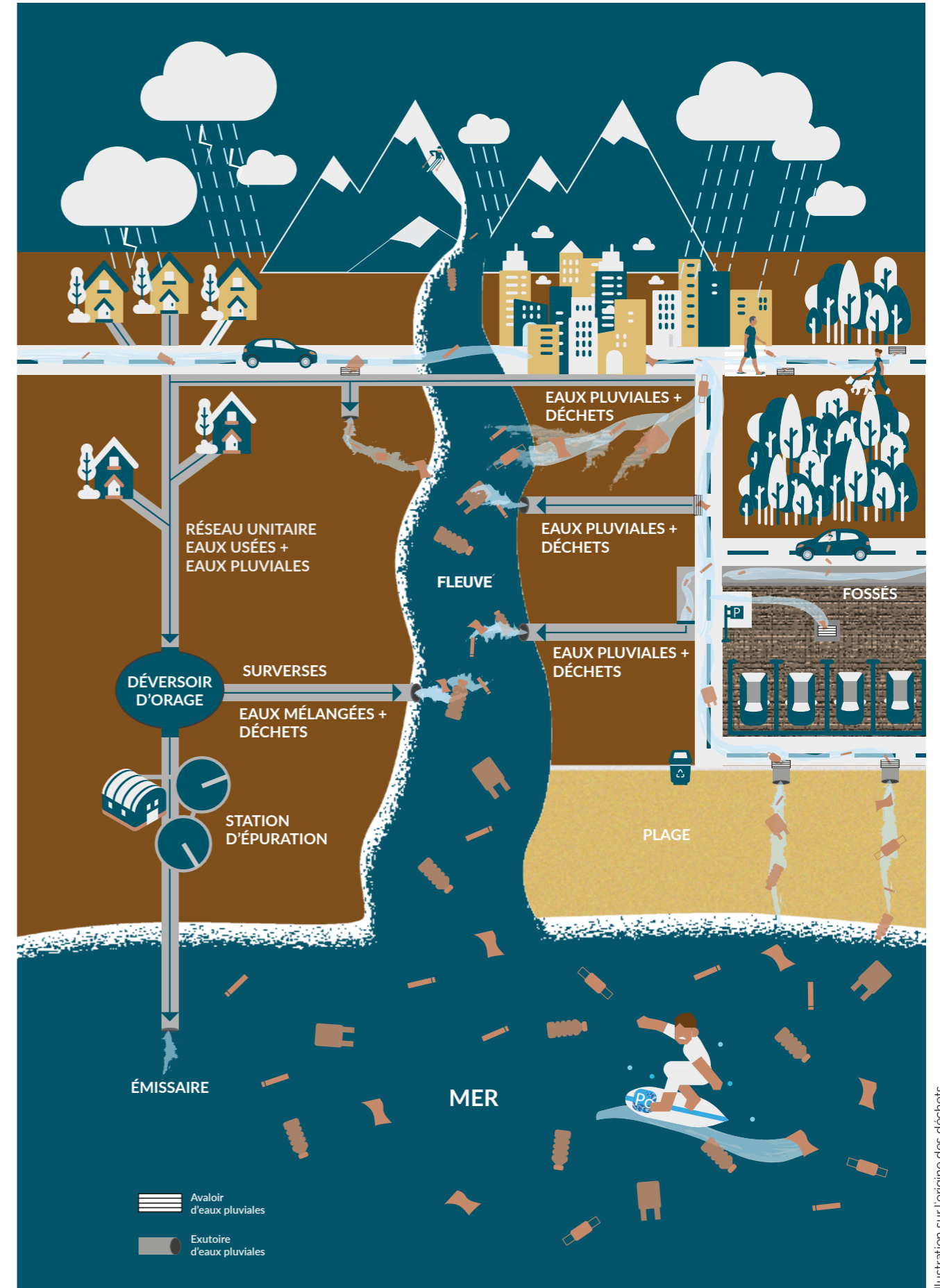


Illustration sur l'origine des déchets

INTERCEPTER LES PLASTIQUES, UNE URGENCE SANITAIRE

La colonisation progressive des milieux naturels par les déchets d'origine humaine représente bien plus qu'une menace environnementale. A leur stade ultime de fragmentation en micro, puis en nanoparticules, ces milliards de polluants contaminent désormais la totalité de notre écosystème. Ce processus issu de la dégradation des objets en plastique (bouteilles, sacs, emballages, lingettes...) sous l'effet de l'érosion et du bombardement ultra violet, prendra en fonction de leur qualité physique, de leur épaisseur, et de leur composition, de quelques mois à plus de 1000 ans. Une pollution invisible à l'œil nu, qui n'épargne aucune zone géographique du monde y compris la banquise arctique.

Présents dans l'air que nous respirons, dans l'eau que nous buvons, et dans la nourriture que nous consommons, il ne fait plus de doute que ces polluants viendront à terme altérer notre métabolisme et nos propres fonctions vitales. En effet si les plastiques sont essentiellement composés de polymères, ces derniers contiennent également une multitude d'additifs chimiques qui, présents en forte concentration dans les organismes vivants et dans le corps humain, sont susceptibles de se transformer en perturbateurs endocriniens et en cancérogènes (source IPEN - International Pollutants Elimination Network - 14 décembre 2021).



1kg de glace Arctique contient jusqu'à 12000 particules de plastique

4 placentas humains sur 6 sont contaminés par des nano-plastiques

1 être humain ingurgite l'équivalent d'une carte de crédit par semaine

Des nano-plastiques ont été retrouvés dans le sang et les poumons humain



Source photo: Association Opération Mer Propre



Julien Fosse
Président du centre INRAE
Hauts-de-France

« Le plastique n'est pas biodégradable. Il se décompose en éponges minuscules qui absorbent les polluants sur leur passage. Un processus inexorable qui peut durer des siècles »

Virus & Bactéries

Il a été prouvé par les experts que les nano et microplastiques en suspension dans les milieux aquatiques (eaux de surface, eaux souterraines, eaux usées), servaient de radeaux, sous la forme d'un biofilm, à de multiples espèces invasives, micro-organisme et pathogènes tels que des bactéries et des virus.



20 millions de tonnes de déchets sont déversés dans les mers chaque année (source IFREMER)

24,4 trillions de microdéchets sont en suspension dans l'Océan (source IFREMER)

98 % des déchets finissent par couler et ne peuvent donc plus être collectés

1 million d'oiseaux et plus de 100 000 mammifères marins en meurent chaque année



2050

SI NOUS N'AGISSONS
PAS MAINTENANT IL Y
AURA PLUS DE PLASTIQUES
QUE DE POISSONS DANS
L'OcéAN



29

AGIR PEUT TOUT CHANGER

- 30 2 SOLUTIONS POUR STOPPER LA CONTAMINATION DES MILIEUX AQUATIQUES
- 32 POLLUSTOCK L'INVENTEUR DU 1^{ER} FILET ANTI MACRO-DÉCHETS
- 34 LE FILET HYDRO-RESCUE[®] POUR RÉSEAUX HYDRAULIQUES
- 90 LE PANIER ID-O[®] POUR AVALOIRS D'EAUX PLUVIALES
- 108 POLLUSTOCK EN FRANCE ET DANS LE MONDE
- 110 NOS SOLUTIONS COMPLÉMENTAIRES

2 SOLUTIONS POUR STOPPER LA CONTAMINATION DES MILIEUX AQUATIQUES

Au stade de nos avancées techniques et technologiques actuelles, nous savons que le nettoyage des mers et des océans est une utopie. Partant de ce constat, et afin d'enrayer définitivement ce processus de contamination, nous avons décidé d'agir directement sur les canaux de dissémination de ces polluants, au niveau de l'interface terre-mer.



Hydro-Rescue®
Le filet anti
déchets



ID-O®
Le panier anti
déchets



Pollustock l'inventeur du 1er filet anti macro déchets

La société Pollustock est spécialisée depuis plus de treize ans dans le développement de solutions et d'équipements innovants, dont la fonction est de réduire l'impact négatif des activités humaines sur l'environnement et les milieux aquatiques.

C'est dans le cadre d'un projet collaboratif initié en 2010 avec la société Vinci Autoroutes, que nos ingénieurs ont conçu le 1er dispositif anti macrodéchets pour réseaux d'eaux pluviales : le filet nasse HYDRO-RESCUE® ou H-R.

Une prouesse technique brevetée (numéro de brevet FR2005428) qui aura nécessité deux années de recherche et développement.

Si ce filet à très hautes performances est aujourd'hui la seule solution permettant d'intercepter en masse les déchets transitant par les réseaux d'eaux pluviales, le dernier né de notre gamme, le panier anti déchets ID-O® installé directement sous les grilles d'avaloirs, a pour objectif de pré-filtrer les micro polluants et les mégots de cigarettes.



Agir à la sortie des réseaux d'eaux pluviales avec notre gamme anti déchets H-R.

LE FILET HYDRO-RESCUE® POUR RÉSEAUX HYDRAULIQUES

Le filet nasse H-R est un principe volumétrique adapté au contrôle massif des déchets en phase de dispersion hydrodynamique.



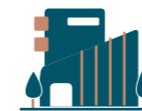
Toutes les études d'impact menées par les scientifiques depuis 10 ans évaluent à plus de 80% l'origine terrestre des déchets présents dans nos mers et nos océans. Partant de ce constat, le seul objectif d'efficacité que nous puissions être en mesure de tenir à la fois en terme technique, logistique et économique, est celui d'organiser une stratégie territoriale de contrôle du processus terrestre de dissémination de ces

déchets, avant que ces derniers ne puissent atteindre les milieux aquatiques. En piégeant directement les déchets sur les réseaux d'eaux pluviales, les réseaux unitaires et les déversoirs d'orage, le filet Hydro-Rescue® est la seule solution permettant de définir et de structurer une action globale à la fois cohérente et efficace. Il est également un outil d'étude performant pour les scientifiques, les associations et les gestionnaires de réseaux.

Notre longue expertise dans le développement de systèmes d'interception pour micro et macro déchets nous a permis d'identifier 5 axes d'action prioritaires et de définir les solutions techniques les plus adaptées.

En fonction des spécificités propres à chaque site, des conditions d'accessibilité, de la nature des déchets et polluants ainsi que leurs modalités de transfert vers le milieu naturel, notre mission est de vous proposer la solution la plus adaptée à vos objectifs d'efficacité, tout en intégrant l'ensemble de vos contraintes d'exploitation et de sécurité.

Zones d'activités commerciales



Sites industriels et déchetteries



Réseaux routiers et autoroutiers



Sites portuaires



Réseaux unitaires et déversoirs d'orage

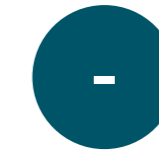


L'ORIGINE DE LA SOLUTION H-R

Le filet anti déchets Hydro-Rescue® a été développé par nos ingénieurs afin de remplacer les anciens dégrilleurs et caissons métalliques filtrants, et répondre ainsi à leurs limites d'efficacité. Convaincus que l'essence même de l'innovation est de bouleverser nos certitudes, et que l'audace est l'un des moteurs de la performance, chez Pollustock nous n'avons jamais hésité à faire bouger les lignes de la recherche appliquée, en expérimentant de nouveaux matériaux dans des contextes inhabituels. Avec ce filet innovant, nous sommes parvenus à concilier dans une seule et même proposition technique des critères jusqu'alors incompatibles. A la fois souples, légers, polyvalents et exceptionnellement résistants, nos filets d'interception sont devenus l'alternative parfaite aux options métalliques obsolètes. Grâce à sa structure déformable, le filet H-R peut fonctionner de façon optimale dans tous les contextes d'utilisation, que ce soit en milieux terrestres, aquatiques et subaquatiques. Ils offrent une incomparable capacité de stockage, ainsi qu'une grande simplicité d'exploitation.



Limites d'efficacité des dégrilleurs métalliques



Les - des dégrilleurs métalliques

- Nécessitent des supports béton adaptés
- Exploitation difficile et très contraignante
- Dispositifs lourds et encombrants
- Capacités volumétriques limitées
- Risques de colmatage très élevés
- Absence totale de polyvalence
- Efficacité limitée et filtration non évolutive
- Résistance médiocre aux chocs et déformations
- Budgets de fabrication et de pose élevés
- Une solution à très forte empreinte carbone



Les + des filets anti déchets H-R

- S'adaptent à toutes les formes et dimensions d'ouvrage
- Exploitation simplifiée et sécurisée
- Aucunes limites de capacité volumétrique
- Niveaux de filtration sur mesure et évolutifs
- Un rapport poids-volume de rétention inégalé
- Exceptionnelle résistance aux chocs et déformations
- Une solution polyvalente à très haute performance
- Une longévité d'utilisation exceptionnelle
- Budgets de fabrication et de pose très compétitifs
- Une solution à très faible empreinte carbone

AGIR SUR TERRE

EN INTERCEPTANT LES DÉCHETS
À LA SORTIE DES RÉSEAUX
HYDRAULIQUES





Filets anti déchets H-R installés sur la Principauté de Monaco.

UNE SOLUTION À TRÈS FAIBLE IMPACT ENVIRONNEMENTAL



Aucune source d'énergie pour fonctionner

Dès sa conception le filet H-R a été pensé pour pouvoir fonctionner 24h sur 24 et 7j sur 7, dans toutes les conditions météorologiques, et dans tous les contextes d'implantation. Inversement à toutes les propositions existantes, le filet anti déchets H-R est un dispositif qui utilise exclusivement l'énergie naturelle générée par l'eau de pluie pour piéger les déchets.



Absence de nuisances sur les milieux naturels

Le fonctionnement du filet anti déchets H-R, installé en sortie des exutoires d'eaux pluviales, ne génère aucune nuisance directe ou indirecte sur les milieux naturels. Absence de mouvement parasite, aucun phénomène de raclage, aucune nuisance sonore, aucune nuisance électrique ou électromagnétique.



Respect de la faune aquatique

Les exutoires implantés en milieux aquatiques servent de refuge aux anguilles, crustacés, poissons et bien d'autres animaux qui bénéficient, en dehors des épisodes pluvieux, de la quiétude de ces espaces confinés. Lors de la pose d'un dispositif de rétention, nos techniciens vont tenir compte de cette réalité, en prenant soin de maintenir des points de passage pour ne pas contrarier la vie, tout en évitant la perte des déchets.



Un bénéfice environnemental exceptionnel

S'engager pour la préservation de la planète exige un niveau de responsabilité qui ne supporte aucun compromis. Notre solution en ne nécessitant aucune consommation d'énergie pour son fonctionnement, tout en offrant la plus grande capacité de rétention disponible (2m³ en moyenne), et une longévité supérieure à 5 ans, permet de garantir un exceptionnel et incomparable bénéfice en terme d'impact environnemental.

DES APPLICATIONS MULTIPLES

Le filet nasse Hydro-Rescue® a été pensé pour fonctionner dans tous les contextes d'utilisation. Afin de répondre à cet objectif, nos ingénieurs ont développé ce filet à partir de matières premières rigoureusement sélectionnées pour leur exceptionnelle résistance aux contraintes mécaniques, aux frottements, à l'abrasion, aux agressions chimiques d'origine humaine ou naturelle, et aux bombardements ultraviolet.

Quelques soient les variantes proposées, nos dispositifs d'interception répondent à des niveaux d'exigence et d'efficacité sans cesse réévalués.

En constante évolution, nos filets Hydro-Rescue® bénéficient de caractéristiques techniques qui permettent de les déployer dans tous les contextes d'utilisations (terrestres, aquatiques et subaquatiques) et dans toutes les configurations de pose, y compris en gravitaire (dans le vide sans appui). Cette capacité d'adaptation et cette polyvalence unique, en font la solution la plus performante, et la plus efficace du monde en terme de protection des milieux aquatiques.



Application terrestre
avec appui



Application terrestre
sans appui



Application
semie-aquatique



Application
portuaire



Application
sur deversoir d'orage



Application
en confinement

NOTRE MÉTIER, CONCEVOIR DES FILETS HORS NORMES

1er expert mondial dans le contrôle hydrodynamique des déchets, avec plus de 500 sites équipés

Bien plus que de simples filets anti déchets, les dispositifs anti pollutions de notre gamme Hydro-Rescue® ont été pensés et dimensionnés pour répondre aux contraintes d'utilisation et d'exploitation les plus extrêmes, notre seul objectif étant de garantir à nos clients des niveaux d'efficacité inégalés. Afin d'aller encore plus loin, et afin de nous donner les capacités d'être en mesure de contrôler des flux de déchets en continu sur les plus grands ouvrages hydrauliques du monde, nos ingénieurs ont développé le filet HULKO, synthèse de notre savoir faire et de notre expertise.



Le filet HULKO est un dispositif anti déchets de nouvelle génération, qui cumule des caractéristiques techniques et structurelles qui en font le filet anti déchet le plus résistant jamais conçu. Confectionné sur mesure et entièrement à la main à partir de matériaux à haute ténacité, il répond à des critères d'exigence sans aucune équivalence. Capable d'intercepter plusieurs tonnes de déchets, y compris des encombrants de grandes dimensions tels que des frigos, du bois, des pièces automobiles,

des caddies, tout en supportant des poussées hydrodynamiques supérieures à 50m³ seconde, ce filet peut être installé directement dans le lit des rivières ou sur des ouvrages hydrauliques sans limites de dimensions. Pour répondre aux enjeux d'exploitation imposés par de telles capacités, nous avons du concevoir un cadre support adapté, baptisé ARKAN. Un cadre mobile grutable qui permet de lever, vider et repositionner un filet HULKO de plusieurs tonnes en seulement quelques minutes et en toute sécurité.

520

FILETS ANTI
DÉCHETS
HYDRO
RESCUE®
INSTALLÉS

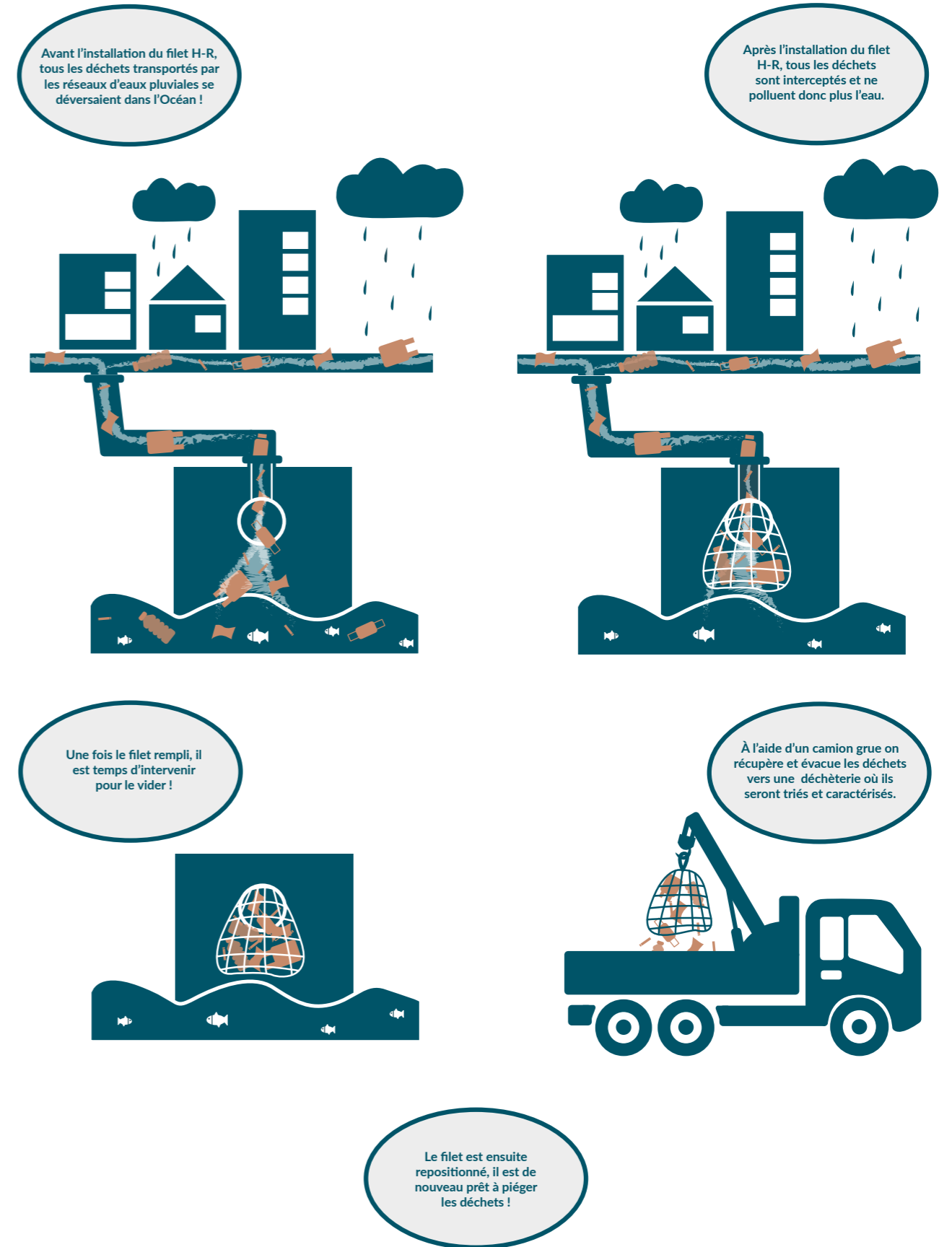


LES MODALITÉS D'EXPLOITATION

Tant qu'il n'y aura pas de solutions viables aux polymères synthétiques, et ce afin de rester cohérent avec nos valeurs, chez Pollustock nous n'opterons jamais pour la solution des filets jetables.



Inversement à cette option de facilité qui aurait pour conséquence directe d'augmenter la masse de déchets présents à la surface de notre planète, et ainsi de réduire de façon significative l'impact positif de nos solutions, tous nos dispositifs d'interception, qu'il s'agisse de nos filets et de nos paniers, ont été pensés afin de pouvoir vous garantir plusieurs années d'efficacité. En découle différentes modalités d'exploitation qui selon les contextes d'intervention, la configuration et les dimensions des sites à équiper, le type de réseau, le volume et la nature des déchets collectés, permettront d'opter pour un vidage manuel, un vidage par aspiration ou par grutage.



MODE DE CONNEXION ET DÉCONNEXION MANUEL

Ce mode de connexion et de déconnexion répond à des critères de polyvalence, et de maîtrise budgétaire adaptés aux installations provisoires.

Constitué d'anneaux en acier galvanisé fixés directement dans le support, sur lesquels nos filets nasse H-R sont connectés à l'aide de manilles ou de mousquetons à haute résistance, cette solution est préconisée pour tous les dispositifs de petites et moyennes dimensions installés provisoirement pour la réalisation de travaux d'évaluation et d'étude, ou lorsque l'irrégularité des supports ne permet pas la pose de cadres supports. Dans cette configuration chaque point de fixation devra être déconnecté et reconnecté manuellement.



S
u
p
p
o
r
t
s

- Massifs en béton
- Pierres de parement et enrochements
- Pose en milieux terrestres et subaquatiques

V
i
d
a
g
e

- Manuel
- Camion grue
- Camion avec dispositif d'aspiration

MODE DE CONNEXION ET DÉCONNEXION MÉCANIQUE

Ce mode de connexion et de déconnexion mécanique répond à des critères de simplification et de rapidité d'intervention adaptés aux fréquences de vidage intensives.

Constituée de cadres ou de colliers supports guillotines en acier galvanisé ou en acier inoxydable, installés directement sur un support béton approprié ou une structure porteuse déportée, cette évolution est conseillée pour simplifier l'exploitation de nos dispositifs d'interception de grandes dimensions. Elle convient également pour tous les sites pouvant représenter un risque pour la sécurité des opérateurs. Dans cette configuration le vidage se fera obligatoirement par camion grue en soulevant la partie mobile du cadre ou du collier.



S
u
p
p
o
r
t
s

- Massifs en béton ou en pierres de parement
- Exutoires cylindriques et structures métalliques déportées
- Pose en milieux terrestres, semi aquatiques, aquatiques et subaquatiques

V
i
d
a
g
e

- Camion grue
- Barge de travail
- Camion avec dispositif d'aspiration



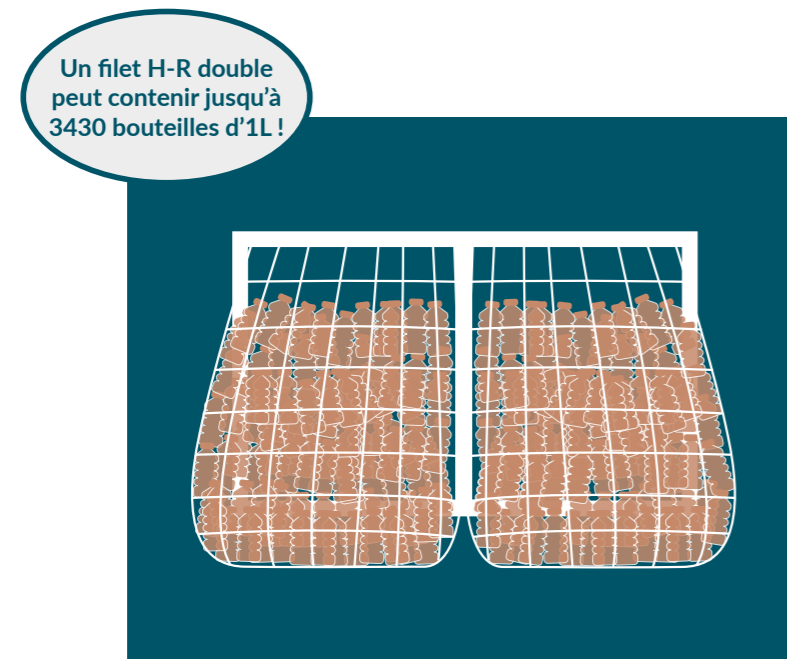
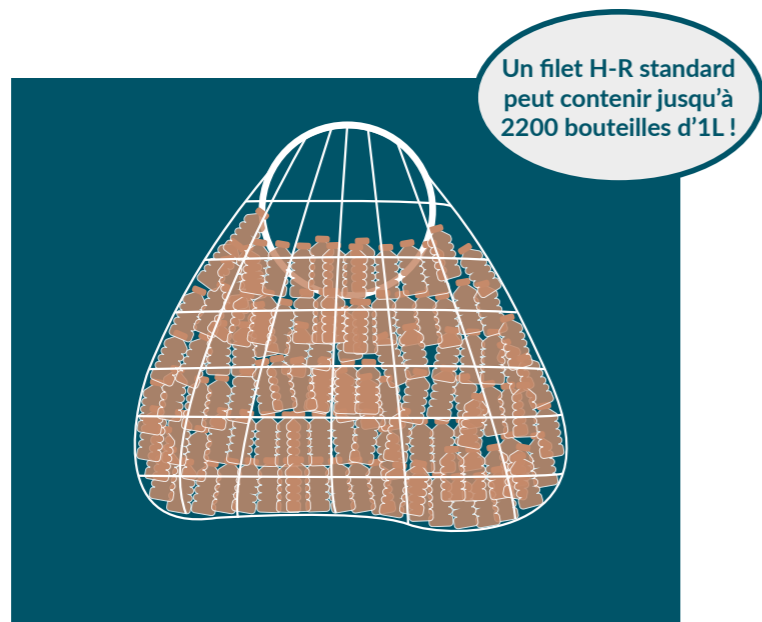
Simplicité - Rapidité - Efficacité

- Temps de vidage constaté pour un filet nasse de 2,5 m³ en mode de déconnexion manuelle = 40 minutes
- Temps de vidage constaté pour un filets nasse de 2,5m³ en mode de déconnexion mécanique = 10 minutes




UN NIVEAU D'EFFICACITÉ INÉGALÉ

Dès sa conception, le filet nasse anti déchets H-R a été pensé pour pouvoir retenir plusieurs tonnes de déchets, tout en résistant aux conditions météorologiques les plus difficiles. Deux facteurs indispensables pour permettre aux collectivités d'organiser et de coordonner une stratégie de lutte massive.



Sa polyvalence, sa résistance, son fonctionnement 100% autonome, sa facilité d'exploitation et son exceptionnelle capacité volumétrique font du filet anti déchets H-R une solution sans équivalence en terme d'efficacité.

Chaque plastique en moins dans les mers et océans représente pour nous une victoire pour l'humanité.



PROTÉGER LA VIE AQUATIQUE

GRÂCE À LA MISE EN PLACE DE
SOLUTIONS SIMPLES ET EFFICACES

RESPECTER L'ÉCOULEMENT DES FLUIDES

Intercepter 100% des déchets, tout en laissant s'évacuer 100% des fluides, grâce au développement de solutions techniques uniques au monde



Exutoire de l'Estreniol - Mise en place dans le cadre de la DSP Assainissement entre Rodez, Agglomération et Veolia Territoire Aveyron

En dehors de critères de résistance et d'efficacité spécifiques, le développement d'un filet anti-déchets Hydro-Rescue® aura nécessité l'intégration, ainsi que l'anticipation de plusieurs facteurs fondamentalement contradictoires. Retenir d'importantes quantités de déchets dans un volume hermétique, sans pour autant faire obstacle à l'évacuation continue de l'eau.

Au delà de l'obligation d'être en mesure de maîtriser les puissantes pressions dynamiques, provoquées par l'impact de la poussée hydraulique sur une masse solide piégée, un phénomène entraînant mécaniquement des tensions extrêmes, et donc un risque d'endommagement des dispositifs, il était également impératif de pouvoir maîtriser en toutes circonstances le risque de colmatage.

Pollustock a été reconnu apporteur de solutions par la Région PACA

En tant qu'acteur engagé pour la protection de l'Océan, dans un objectif zéro déchet plastique en Provence Alpes Côte d'Azur.



LA SÉCURITÉ, NOTRE PRIORITÉ ABSOLUE

Notre objectif est de pouvoir maintenir le plus haut niveau de sécurité, sans avoir à faire de compromis avec nos objectifs d'efficacité environnementale.

Afin d'intercepter d'importantes quantités de déchets, tout en garantissant une absence totale de mise en charge des réseaux, notre bureau d'étude a développé des réponses techniques exclusives. En complémentarité de nos systèmes de contrôle à distance (solution OKÖ), tous nos dispositifs d'interception sont équipés d'organes de sécurité permettant de maintenir un échappement permanent des fluides, et donc d'anticiper les phénomènes d'obstruction, y compris lorsque nos filets Hydro-Rescue® ont atteint leur niveau de remplissage maximal.

Nous avons opté pour des solutions performantes, notamment avec le développement de cadres supports avec systèmes de surverse hydrodynamiques, ainsi que des cadres débrayables brevetés permettant à nos filets de fonctionner sans entraver l'évacuation des fluides. Nos innovations adaptées aux environnements difficiles et aux conditions d'utilisations extrêmes, ne nécessitent l'assistance d'aucune intervention humaine, ni d'aucune source d'énergie.



1 - Filet X sans dispositif de sécurité



2 - Filet Hydro-Rescue® fixé sur un cadre support SYRIUS avec surverse hydrodynamique



3 - Filet Hydro-Rescue® fixé sur un cadre support ORION à débrayage hydrodynamique



🏆 Solution récompensée au SMCL - 1er prix de l'innovation territoriale 2022 - Catégorie transition environnementale.

LES AVANTAGES DE LA SOLUTION H-R



Souplesse

La souplesse structurelle du filet H-R va lui permettre de s'adapter à tous types de supports, quelques soient leurs formes et leurs dimensions. Sa fixation peut se faire directement sur du béton, des enrochements ou des supports mixtes de surface irrégulière. Cette souplesse facilite l'absorption des phénomènes de tension et de torsion générés lors des épisodes pluvieux de forte intensité.



Légèreté

Le ratio poids et capacité de rétention volumétrique du dispositif H-R représente dans le cadre d'une stratégie de lutte territoriale, un avantage opérationnel et logistique primordial. Avec un poids total de moins de 20kg pour un volume utile de 3m³, un filet nasse peut être déployé et relevé en toute sécurité y compris dans des zones d'accessibilité réduite, sur des terrains en dénivelé ou sur des exutoires en hauteur.



Résistance

Confectionné manuellement à partir de cordages en différentes matières, différents diamètres et en différentes sections de maillages, le filet nasse H-R bénéficie d'une résistance sur mesure qui lui permet d'atteindre des coefficients de rupture inégalés. Une spécificité qui lui confère une efficacité et une longévité exceptionnelle. Chaque filet nasse H-R pourra ainsi collecter des tonnes de déchets pendant des années.



Polyvalence

Afin de permettre une action globale pour la préservation des mers et des océans contre les déchets solides, le dispositif de rétention H-R a été pensé pour pouvoir s'implanter et fonctionner dans tous les milieux qu'ils soient terrestres, aquatiques et subaquatiques. Confectionné dans des matières premières anti uv, imputrescibles et hydrophobes, notre filet H-R peut donc supporter l'eau stagnante, l'élément salin, la neige et le gel.



Efficacité

Leur implantation permanente combinée à d'importantes capacités de rétention volumétriques de 1 à 5m³ (jusqu'à 15m³ pour les applications spécifiques), permettent aux filets nasse H-R de garantir à chaque épisode pluvieux, des niveaux d'efficacité très élevés en terme de déchets collectés. Seul dispositif pouvant être gruté après remplissage, le H-R garantit des manoeuvres de récupération et de vidage simplifiées et rapides.



Budget

Le filet nasse H-R représente un avantage budgétaire à la fois en terme d'investissement et d'exploitation. Il est la seule solution capable de stocker plus de 4 tonnes de déchets (gamme H-R HULKO) sur de longues périodes tout en supportant simultanément les puissantes poussées hydrodynamiques caractéristiques des réseaux d'eaux pluviales. Une spécificité qui permet d'espacer les fréquences de vidage, pour des coûts d'exploitation maîtrisés.

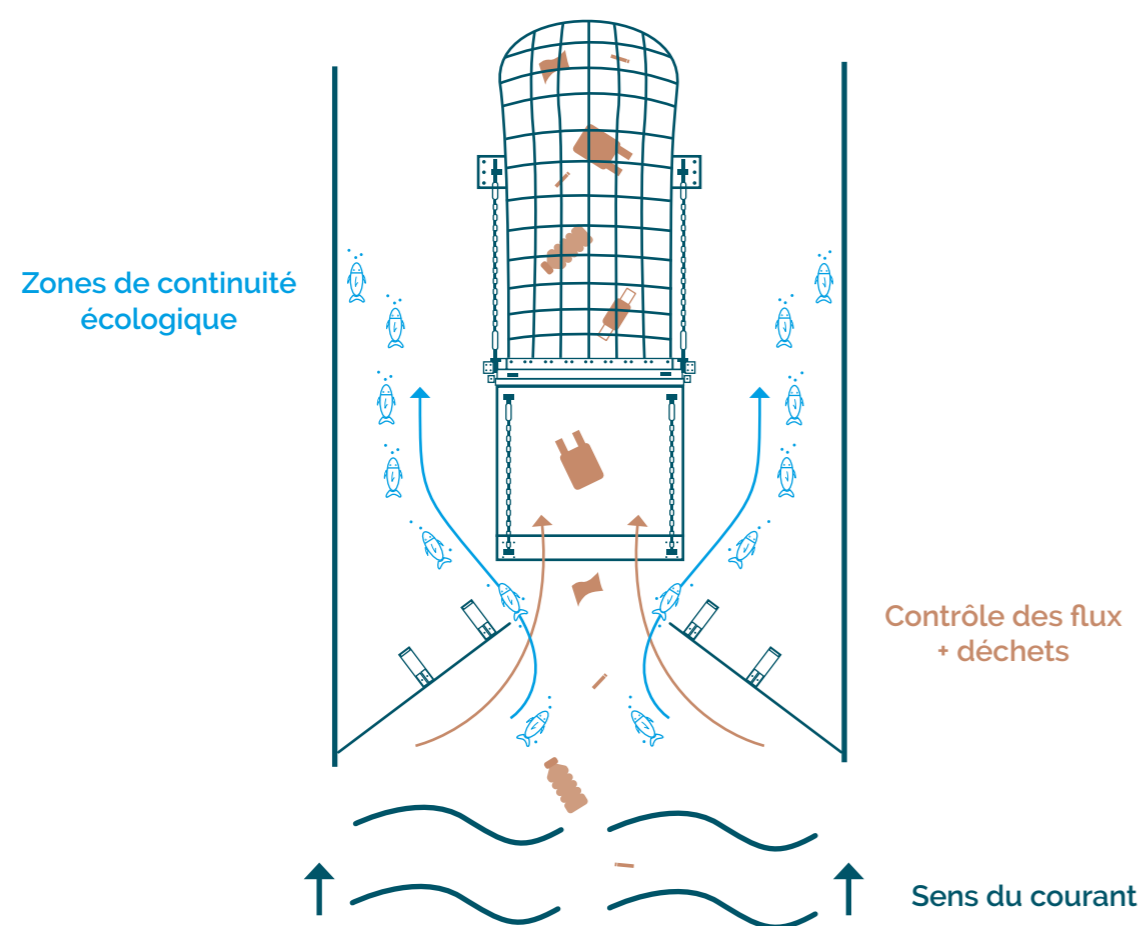
LES ENJEUX DE CONTINUITÉ ÉCOLOGIQUE

La continuité écologique consiste à garantir le passage des êtres vivants, des végétaux et des sédiments à travers les cours d'eau et autres milieux aquatiques.

Indissociable du respect et de la préservation de la vie aquatique, la continuité écologique nécessite toute notre attention, et nous incite à mener des réflexions permanentes en terme de compatibilité de nos solutions techniques et technologiques.

Une approche responsable qui nous impose d'intégrer dans nos travaux de R&D, des adaptations techniques et des mesures permettant de garantir en toutes circonstances le libre passage des poissons et des mammifères de l'amont à l'aval des bassins, et de limiter le moins possible le transit naturel des déchets organiques d'origine végétale (feuilles, bois mort) et des sédiments, sous certaines réserves de taux de contamination chimiques (hydrocarbures, huiles de synthèse, métaux lourds, pesticides etc ...).

Pollustock est la seule société dont les filets anti déchets soient capables d'intercepter les déchets anthropiques, tout en respectant la faune aquatique.



Adapter la technique au vivant

Afin de répondre à ces enjeux, nous avons mené en collaboration avec l'Office Français de la biodiversité (OFB) et le Parc Naturel Marin de Mayotte, des réflexions poussées en terme d'adaptation et d'optimisation de nos dispositifs d'interception implantés directement en rivières.

D'autres travaux ont également été menés en partenariat avec la Prudhomie de Pêche de Cannes, sur des ouvrages hydrauliques artificiels semi immergés, avec notamment l'intégration dans nos structures support de passes à poissons.

Cette précaution en terme de continuité écologique nous a également permis d'observer que nos filets immergés pouvaient se transformer, en seulement quelques semaines, en zone d'habitat pour toute une faune juvénile. Cette spécificité propre à nos dispositifs représente un avantage indéniable pour les zones aquatiques fragilisées par les activités humaines.

NOS QUATRE VARIANTES DE FILETS NASSE ANTI DÉCHETS

H-R SPADAS : Entrée de gamme

Désignation	Description
Forme	Tubulaire
Capacité	1m ³
Fixation	Toutes variantes
Filet extérieur	Filet nylon 4,75mm confectionné mécaniquement, maille de 50x50mm
Filet intérieur	Maille de 5x5mm à 30x30mm
Vidage	Grutage ou aspiration
Résistance	1,5 tonnes
Options	Absorbants hydrocarbures et huiles

Inversement aux autres filets de la gamme H-R, le SPADAS bénéficie de coefficients de résistance moins élevés. Il est préconisé sur des exutoires d'eaux pluviales ayant un diamètre maximum de 1200mm, non soumis à de fortes poussées hydrodynamiques. Le filet a été renforcé pour faciliter les opérations de levage. Système de fermeture avec coulisseau traversé par un cordage de 16mm.



Types de déchets

- Lingettes
- Mousse
- Verre
- Plastique
- Polystyrène
- Feuilles



H-R ARKIN : Espaces confinés

Désignation	Description
Forme	Trapézoïdale
Capacité	Jusqu'à 0,5 m ³
Fixation	Toutes variantes
Filet extérieur	Cordage de 6mm confectionné manuellement
Filet intérieur	Maille de 1,2x1,2mm à 30x30mm
Vidage	Manuel ou grutage
Résistance	1,8 tonnes
Options	Absorbants hydrocarbures et huiles

Les regards souterrains qui servent de réceptacles aux caniveaux et grilles d'évacuation de voiries urbaines transportent d'importantes quantités de petits polluants. Le filet nasse anti déchets H-R ARKIN est un dispositif léger, résistant et ultra filtrant développé spécifiquement pour tous types de milieux exigus et confinés.



Types de déchets

- Billes de polystyrène
- Mégots de cigarettes
- Micro plastiques
- Déchets divers
- Lingettes



H-R ETNO : Classique

Désignation	Description
Forme	Trapézoïdale
Capacité	Jusqu'à 4 m ³
Fixation	Toutes variantes
Filet extérieur	Cordage de 8mm confectionné manuellement
Filet intérieur	Maille de 5x5mm à 50x50mm
Vidage	Grutage ou aspiration
Résistance	4 tonnes
Options	Absorbants hydrocarbures et huiles

Développé et mis en service en 2012, le H-R ETNO est le filet nasse anti macro-déchets le plus polyvalent de notre gamme. Son filet de rétention intérieur amovible, répond à des niveaux d'exigence environnementale évolutifs allant de 14mm à 50mm. Il s'adapte aux exutoires de toutes dimensions.



Types de déchets

- Plastique
- Aluminium
- Mousse
- Caoutchouc
- Verre
- Feuilles et Bois
- Lingettes





H-R HULKO : Haute ténacité

Désignation	Description
Forme	Trapézoïdale ou tubulaire
Capacité	Sur demande
Fixation	Cadre support métallique guillotine
Filet extérieur	Cordage de 10mm à 12mm confectionné manuellement
Filet intérieur	Maille de 14x14mm à 70x70mm
Vidage	Grutage ou aspiration
Résistance	7 à 12 tonnes
Options	Absorbants hydrocarbures et huiles

Ce filet nasse à très haute résistance à été mis au point par nos ingénieurs en 2018. Sa construction spécifique et les matériaux utilisés lui permettent de s'adapter aux exutoires de très grande dimension. Cette variante spécifique a la capacité de supporter des contraintes hydrodynamiques hors normes.



Types de déchets

- Plastique
- Aluminium
- Mousse
- Caoutchouc
- Verre
- Feuilles et bois
- Métal
- Objets volumineux
- Lingettes





CONCEPTION DE STRUCTURES MÉTALLIQUES SUR MESURE

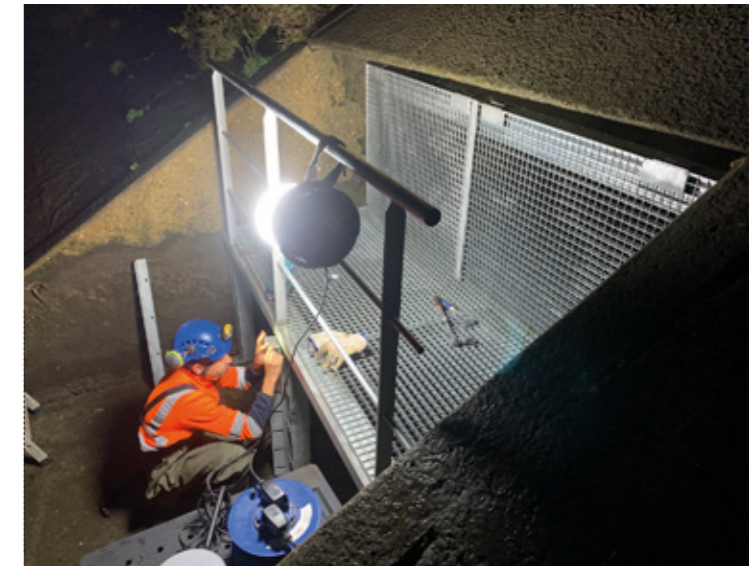
Seul filet anti déchets dont la résistance soit adaptée aux ouvrages hydrauliques de très grandes dimensions, la solution H-R nécessite dans certaines configurations d'utilisation, des structures métalliques permettant de supporter ce type d'équipements, mais également de simplifier et sécuriser leur exploitation. Qu'il s'agisse de simples cadres supports, ou de structures plus élaborées intégrant des cadres guillotine, des déflecteurs, des passerelles techniques, des gardes corps, des trappes de visite, des clapets d'échappement ou autres fonctionnalités, toutes nos propositions structurelles sont pensées par nos ingénieurs afin de garantir la longévité et d'optimiser l'efficacité de nos dispositifs antipollutions.



Structure métallique porteuse avec option déflectrice



Cage métallique déportée avec trappes de visite



Structure métallique porteuse avec passerelle technique

Spécialisé dans ce domaine de compétences depuis de nombreuses années, notre bureau d'étude prendra en compte à la fois les contraintes de résistance propres à nos filets nasse H-R, leurs capacités en terme de stockage et de charge, mais également l'ensemble des enjeux liés à l'exploitation de ces derniers.

Nos cadres supports sur mesure

Pollustock a développé les tous premiers cadres support grutables à haute résistance pour lever, vider et repositionner rapidement ses filets en toute sécurité. Avec plus de 500 dispositifs installés en France et dans le monde, nous avons réalisé un important travail de recherche et développement sur des solutions techniques permettant de faciliter les procédures d'exploitation de nos filets et de nos paniers, mais également d'anticiper les risques de colmatage et de mise en charge des réseaux.

Afin d'être en mesure de répondre à toutes les configurations de pose, notre bureau d'étude a mis au point une gamme complète de cadres supports en acier galvanisé ou inoxydable, et plus récemment en PE recyclé à haute résistance. Ces équipements exclusifs s'adaptent à toutes les formes et tous les types d'ouvrages hydrauliques qu'ils soient terrestres, aquatiques et subaquatiques. Ils permettent de simplifier, mais également de sécuriser les opérations de levage et de vidage de nos filets, y compris dans les contextes d'intervention les plus difficiles.



NOS CADRES GUILLOTINE

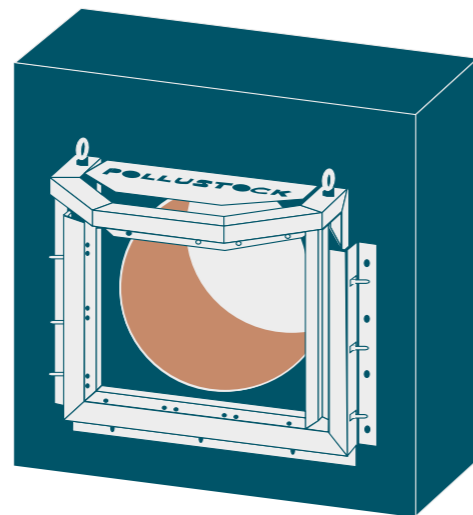
SYRIUS : Le cadre guillotine avec clapet de surverse intégrée

Ce cadre s'adapte aux ouvrages de forme cylindrique. Il peut s'installer en applique sur un massif béton ou directement en sortie d'un ouvrage hydraulique saillant. Équipé sur sa partie supérieure d'un clapet de surverse hydrodynamique, sa conception innovante permet de contrôler le flux des déchets sur la totalité de la surface d'évacuation, tout en garantissant une zone de surverse suffisamment dimensionnée pour prévenir une mise en charge du réseau. Lors d'épisodes pluvieux de forte intensité, cumulés à un niveau de remplissage élevé du filet, la pression hydrodynamique entrainera l'ouverture du clapet sans aucune intervention humaine. En fin de cycle cette dernière reviendra en position fermée.



- Type d'ouvrages : Cylindriques jusqu'à 1200mm de diamètre
- Matériaux : Acier galvanisé ou inoxydable
- Mode d'exploitation : Levage et vidage par grutage
- Sécurité : Clapet de surverse hydrodynamique
- Implantations : Terrestre, aquatique et subaquatique

Plan de principe



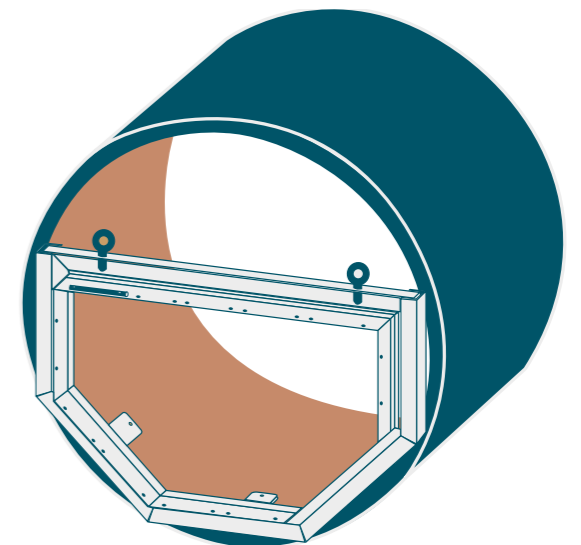
VÉGA : Le cadre guillotine avec zone de surverse ouverte

Ce cadre s'adapte à tous les types d'ouvrages hydrauliques en béton, briques et pierres de parement de moyennes et grandes dimensions. Selon les configurations il pourra s'installer en applique ou directement en sortie d'un ouvrage de forme carré, rectangulaire ou cylindrique. Son positionnement 2/3, 1/3, permet de maintenir sur la partie supérieure de l'exutoire une zone de surverse ouverte. Cette disposition facilite l'interception d'importantes quantités de déchets et encombrants, tout en garantissant la permanence d'une zone de sécurité suffisante pour prévenir tout risque de mise en charge du réseau. Lors d'orages de forte intensité, le flux d'eau passera naturellement par dessus le dispositif sans aucune intervention humaine préalable.



- Type d'ouvrages : Carré, rectangulaire ou cylindrique (jusqu'à 3000mm de diamètre)
- Matériaux : Acier galvanisé ou inoxydable
- Mode d'exploitation : Levage et vidage par grutage ou aspiration
- Sécurité : Zone de surverse anti colmatage
- Implantations : Terrestre et aquatique

Plan de principe



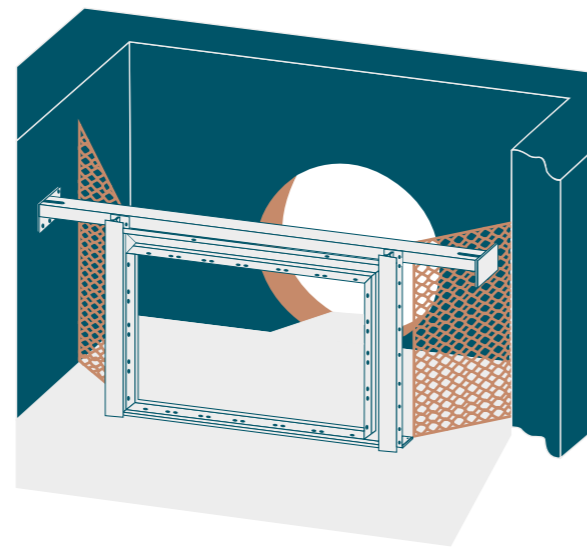
ALGOR : Le cadre guillotine déporté avec zone tampon

Ce cadre a été développé pour s'adapter à tous les types d'ouvrages hydrauliques de grandes dimensions en béton, briques ou pierres de parement. En pose simple, double ou multiple, ce mode d'implantation sur structure déportée combine des structures porteuses démontables et des cadres guillotines carrés ou rectangulaires à haute résistance. Avec une zone tampon intermédiaire, ce type d'installation permet de contrôler d'importantes quantités de déchets et d'encombrants sur la totalité de la surface d'évacuation, tout en maintenant une zone de surverse pour prévenir une mise en charge du réseau. Lors d'épisodes pluvieux de forte intensité, le flux d'eau passera naturellement par dessus le dispositif sans aucune intervention humaine. La structure peut être équipée sur sa partie supérieure d'une trappe anti chute à ouverture et fermeture automatique.



- Type d'ouvrages : Carré et rectangulaire sans limites de dimensions
- Matériaux : Acier galvanisé ou inoxydable
- Mode d'exploitation : Levage et vidage par grutage ou aspiration
- Sécurité : Zone de surverse anti colmatage
- Implantations : Terrestre et aquatique

Plan de principe



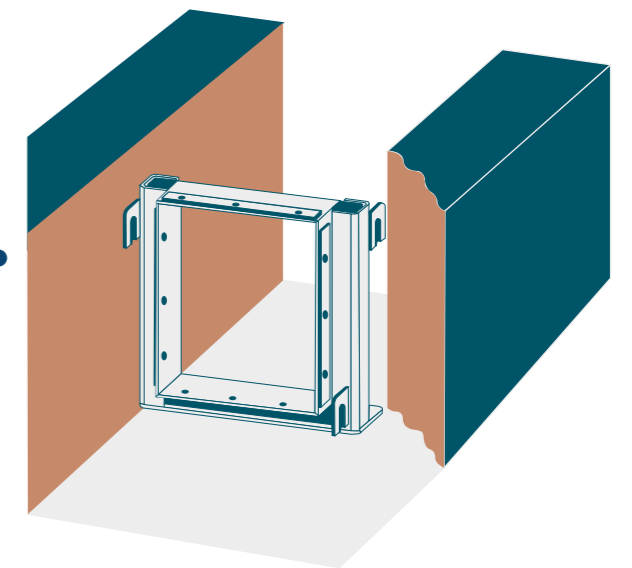
SORO : Le cadre coulissant pour exutoires de petites dimensions

Spécifiquement développé par notre bureau d'études pour les ouvrages et les exutoires de petites dimensions, ce cadre coulissant se démarque par sa légèreté et sa polyvalence. SORO peut s'installer soit en applique sur un massif béton, soit directement à l'intérieur ou en sortie d'un tuyaux en fonte, en acier ou en pvc et ce sans travaux préalables. Il se décline en variante métallique thermolaquée, ou dans un matériau éco responsable, le polyéthylène 100% recyclé. De couleur noire, ce polyéthylène se coordonne parfaitement à nos filets et répond aux enjeux de discrétion propres aux installations en milieux urbains. Sa résistance mécanique et sa légèreté en font un dispositif parfaitement adaptés aux modes d'exploitation manuels.



- Type d'ouvrages : Carré, rectangulaire ou cylindre (jusqu'à 300mm)
- Matériaux : Métal ou polyéthylène 100% recyclé
- Couleur noire : Discrétion - adaptée aux milieux urbains
- Mode d'exploitation : Manutention et vidage manuel
- Implantations : Terrestre et aquatique

Plan de principe



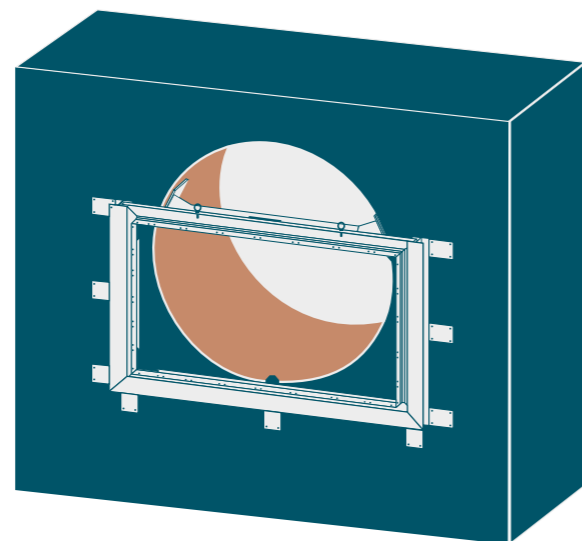
ARKAN : Le cadre guillotine à très haute résistance

Ce cadre guillotine exclusif représente la synthèse de notre longue expertise dans le domaine de l'interception des déchets et embâcles sur ouvrages hydrauliques de grandes dimensions. Spécialement développé pour notre filet anti déchets de référence, le H-R HULKO, il a été pensé et dimensionné afin de pouvoir supporter des contraintes hors normes, que ce soit en terme de charges ou de poussées hydrodynamiques. Il intègre dans sa structure des systèmes de sécurité permettant de contrôler les phénomènes d'écartement et de flexion. Le cadre ARKAN est conseillé pour les ouvrages où transitent d'importants volumes de polluants.



- Type d'ouvrages : Carré, rectangulaire ou cylindre sans limites de dimensions
- Matériaux : Acier galvanisé ou inoxydable
- Mode d'exploitation : Levage et vidage par grutage
- Sécurité : Zone de surverse anti colmatage
- Implantations : Terrestre et aquatique

Plan de principe



OPTIONS ANTI HYDROCARBURES ET DÉRIVÉS

En dehors des polluants solides, la multiplication de nos filets et paniers anti déchets a permis d'identifier sur la majorité des réseaux d'eaux pluviales, la présence de polluants liquides.

Soumis à un intense trafic de véhicules à usages privés et professionnels, les axes routiers et autoroutiers sont à l'origine de fortes pressions polluantes qui finissent à terme par affecter gravement les milieux naturels. D'importantes quantités de déchets solides issus d'actes d'incivilité ou d'envols accidentels, mais également d'autres catégories de pollutions moins visibles mais tout aussi impactantes. Des polluants sous une forme liquide, tels que les hydrocarbures et les huiles de synthèse provenant du processus d'usure mécanique et ou d'évènements accidentels, mélangés à des polluants sous forme de particules inférieures au micron de millimètres, tels que les résidus de pneumatiques, de plaquettes de freins et suies des pots d'échappement. Afin de contrôler ces polluants, nos filets et nos paniers peuvent être complétés de solutions absorbantes spécifiques.



Fibres absorbantes

Les filets Hydro-Rescue® équipés d'une doublure adaptée peuvent à tout moment être complétés avec un mélange de fibres et de feuilles absorbantes en polypropylène, une matière aux qualités hydrophobes qui a pour spécificité d'évacuer l'eau pour ne retenir que les polluants liquides de type hydrocarbures, huiles et acides. Cette option permet de façon préventive ou lors de la survenance d'évènements accidentels, de pouvoir contrôler en un seul point de déversement, plusieurs kilomètres de canalisation.

Boudins et coussins absorbants

Les boudins et coussins absorbants sont également indispensables comme compléments de toutes nos variantes de filets nasses Hydro-Rescue®, afin de pouvoir intervenir rapidement et efficacement sur les pollutions représentant un danger pour l'environnement.



450

TONNES DE DÉCHETS
INTERCEPTÉES DEPUIS
2015





Damien Laffont de Colonges
Directeur Régional d'exploitation
ESCOTA – VINCI Autoroutes

“ L'urgence
écologique
s'impose à tous ! ”



Question 1 :

Il y a plus de 10 ans que la société VINCI Autoroutes a décidé de traiter la problématique des déchets en soutenant l'expérimentation de solutions correctives innovantes. Comment expliquer une telle prise de conscience, dans un monde qui n'était pas encore totalement convaincu de l'urgence environnementale ?

« Les déchets sauvages jetés sur les autoroutes sont effectivement depuis plusieurs années une problématique majeure pour VINCI Autoroutes. Chaque jour près de 25 tonnes de déchets sauvages sont ramassés sur les bords d'autoroutes. Ces déchets peuvent altérer le fonctionnement des infrastructures autoroutières en obstruant les canalisations hydrauliques qui collectent les eaux de pluie, ils constituent une pollution directe de l'environnement et imposent à nos personnels d'intervenir pour les ramasser et rétablir la sécurité sur les voies. Pour toutes ces raisons cette situation n'est pas acceptable. Les buses et caniveaux des autoroutes construites dans les années 1970 n'ont pas été dimensionnés pour récolter ces tonnes de déchets journaliers jetés par les fenêtres et qui viennent par la suite obstruer le réseau de récupération d'eaux pluviales (bassin, caniveaux, avaloirs, buses et émissaires) risquant de se déverser par la suite dans la nature. VINCI Autoroutes a donc souhaité trouver une solution viable et écologique permettant de récupérer en continu les déchets jetés, principalement sur les axes autoroutiers à fort trafic. La collaboration entre vos équipes et le réseau ESCOTA de VINCI Autoroutes, a ainsi permis dès 2012, la mise en place de filets anti-déchet, un dispositif sur mesure et 100% innovant, installé au bout de nos exutoires. Il y en a aujourd'hui plus de 10 exemplaires, installés le long de l'autoroute A8 entre Cannes et Nice et ce n'est pas fini !

Question 2 :

Pouvez-vous nous expliquer en quelques mots les principales actions menées par la société VINCI Autoroutes en faveur de l'environnement, et de la protection de la biodiversité ?

« L'urgence écologique s'impose à tous ! VINCI Autoroutes a décidé de prendre toute sa part à cet effort collectif sans précédent. Pour accompagner la transition vers l'autoroute bas carbone, VINCI Autoroutes s'est engagé à réduire son empreinte environnementale et à accélérer la transformation des usages des clients et partenaires, avec des objectifs volontaristes fixés à l'horizon 2030. Cela se traduit autour de 3 engagements majeurs :

1. Changement climatique : réduire de 50% les émissions de CO2 en transformant véhicules et bâtiments, inciter les sous-concessionnaires à utiliser 40% d'énergies renouvelables sur les aires, équiper toutes ses aires de bornes de recharge électrique d'ici 2023, développer le co-voiturage et les transports collectifs sur autoroute...
2. Economie circulaire : valoriser 100 % des déchets issus de nos chantiers ou de l'exploitation de l'autoroute, réutiliser 90% des agrégats d'enrobés produits sur les chantiers autoroutiers, inciter nos sous-concessionnaires à développer des aires « Objectif zéro déchet » et encourager les pratiques de tri des automobilistes...
3. Milieux naturels : créer des passages sécurisés pour la circulation de la faune, réduire la consommation d'eau, supprimer l'usage des produits phytosanitaires sur l'ensemble du réseau et maintenir un fauchage raisonné...»

Question 3 :

Selon les dernières études réalisées, les automobilistes se font régulièrement remarquer par la facilité qu'ils ont à jeter leurs déchets par la vitre de leurs véhicules. Avez vous des pistes de solutions, la sensibilisation est-elle selon vous une réponse suffisante ?

« Selon une enquête Ipsos réalisée en 2021 pour la Fondation VINCI Autoroutes, près d'un français sur trois jette des déchets par la fenêtre lorsqu'il roule sur l'autoroute. Ces gestes portent non seulement atteinte à l'environnement mais aussi à la sécurité des usagers et des agents d'entretien de l'autoroute. Pour répondre à cette problématique, 100 % des aires de repos et de services du réseau VINCI Autoroutes ont été équipées de plateformes de collecte sélective des déchets avec pour objectif de valoriser 100 % des déchets non dangereux collectés sur le réseau, d'ici 2030. Mais la même étude établissait que seulement 73 % des Français trient leurs déchets sur les aires d'autoroutes, alors que 90 % déclarent le faire dans la vie courante. De fait, VINCI Autoroutes sensibilise tout au long de l'année les utilisateurs pour faire évoluer leurs habitudes et adopter de nouveaux comportements (par exemple via des campagnes de communication ou des animations sur les aires...). En vue d'atteindre « l'objectif zéro déchet », des expérimentations sont menées depuis 2020 sur le réseau Escota, dans le cadre d'un appel à projets lancé par la Région Sud et nous venons d'inaugurer une aire sur l'autoroute A8, l'aire de L'Esterel, qui concentre de nombreuses initiatives pour réduire les déchets et mieux les valoriser le cas échéant.

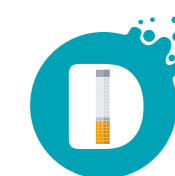
Pollustock innove avec son panier anti déchets ID-O®

Les zones urbaines, les zones d'activités commerciales et les axes routiers génèrent d'importantes quantités de rejets polluants et notamment de petits déchets, dont énormément de mégots de cigarettes, d'emballages plastiques, fragments de polystyrène, et de plus gros polluants tels que mousses, films étirables, bouteilles en plastique et cannettes en aluminium.

Si la majorité de ces déchets se retrouvent dispersés intentionnellement par les passants ou les automobilistes, ils peuvent également se répandre au sol par simple négligence ou de façon accidentelle dans le cadre du transport, des chantiers, et autres activités humaines.

Sous l'effet du vent et de la pluie, une trop grande proportion de ces déchets finira par atteindre les avaloirs d'eaux pluviales, et donc par se propager inexorablement dans nos rivières, nos fleuves et à terme dans nos mers et océans.

Afin de pouvoir contrôler cette pollution de masse, nos ingénieurs ont développé le panier anti déchets ID-O®, une solution exclusive conciliant simplicité d'utilisation, résistance et haute performance.



Agir à l'entrée des réseaux d'eaux pluviales avec notre gamme anti déchets ID-O®

LE FLÉAU DES PETITS DÉCHETS ET MÉGOTS DE CIGARETTES



Plus de 30 milliards de mégots sont abandonnés au sol chaque année en France.

28% des français avouent jeter directement leurs déchets par la vitre de leur voiture (source IFOP).

Les mégots et filtres de cigarettes représentent 40% des déchets présents dans la mer Méditerranée.

Composé de plus de 4000 substances chimiques, chaque mégot de cigarette va contaminer plus de 500 litres d'eau.

70% des déchets présents dans les mers et océans ont une interaction directe avec les écosystèmes marins.



PRÉSERVER L'EAU

UNE RESSOURCE VITALE
DONT NOUS DÉPENDONS TOUS...



LA SOLUTION DU PANIER POUR AVALOIRS D'EAUX PLUVIALES ID-O®

Le panier ID-O® a été pensé pour être installé de façon permanente à l'intérieur des avaloirs d'eaux pluviales.

Afin de pouvoir contrôler cette pollution de masse, nos ingénieurs ont développé le panier anti déchets ID-O®. Sa construction spécifique permet d'intercepter tous les déchets quelque soit leur taille, y compris les billes de polystyrène. Réglable selon la forme et les dimensions de l'avaloir à équiper, le panier ID-O® peut être installé sur des supports irréguliers, sans travaux préalables. Sa forme trapézoïdale avec effet déflecteur, permet de garantir un écoulement régulier de l'eau de pluie tout en retenant les déchets transitant par son réceptacle métallique central.

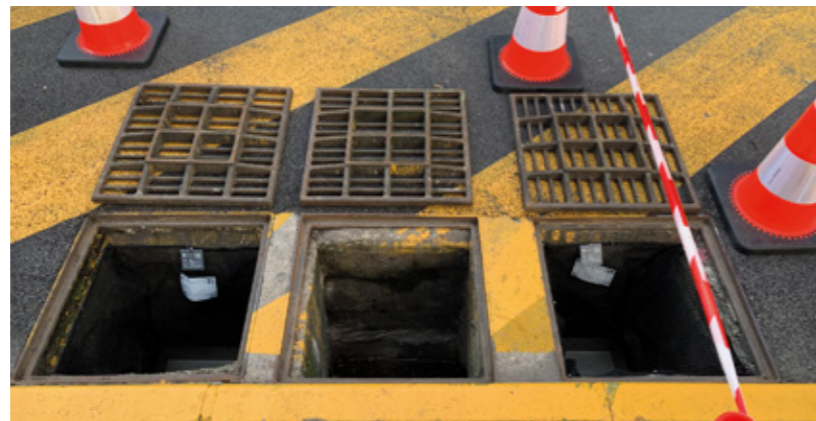


Inversement aux idées reçues, les avaloirs d'eaux pluviales ne sont pas reliés à un centre de récupération et de traitement ! Ils sont directement connectés à nos rivières, nos fleuves, nos mers et océans.

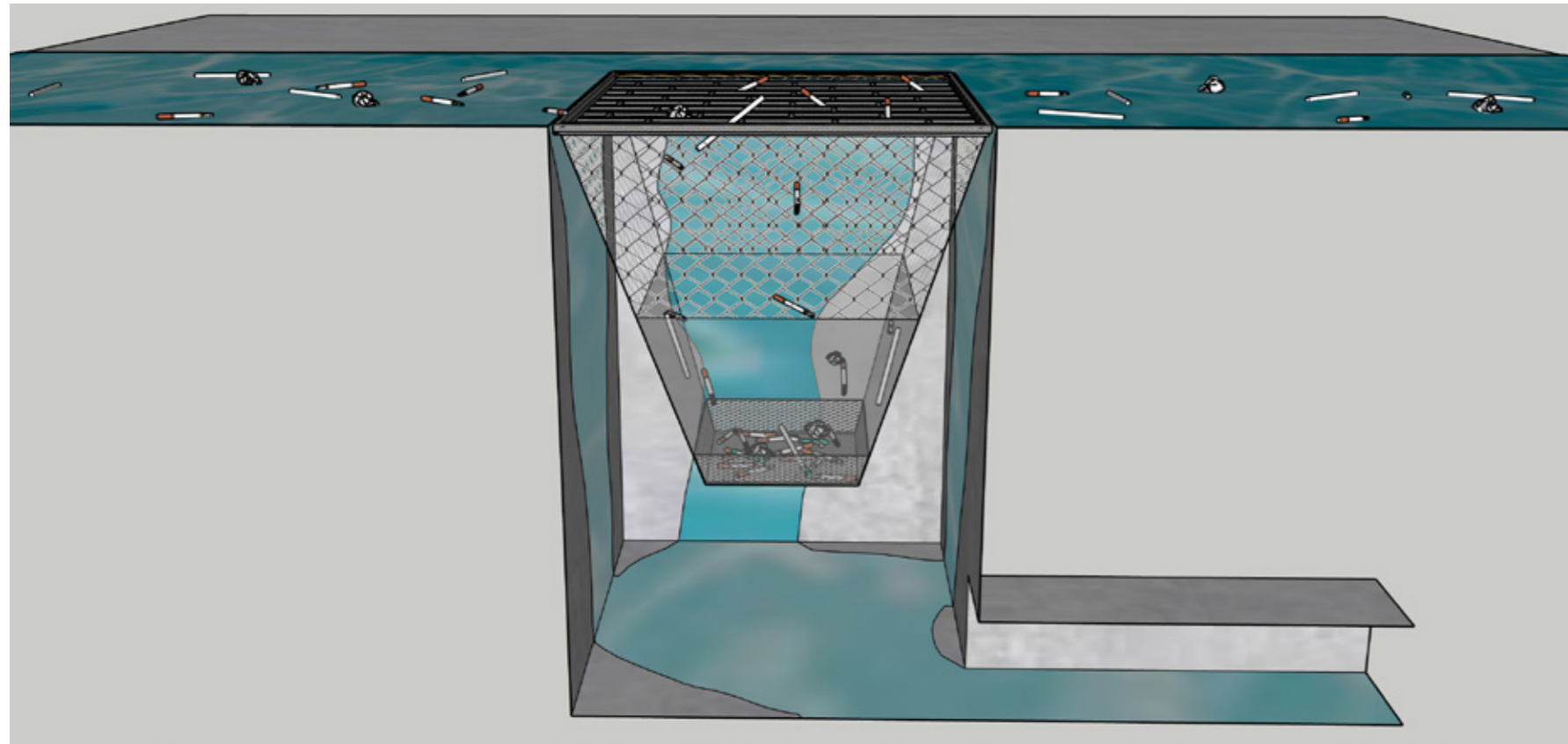


800

Paniers anti déchets ID-O® ont été installés partout en France



PLAN DE PRINCIPE ET MODALITÉS D'EXPLOITATION



Plan 3D de principe du fonctionnement d'un panier ID-O®

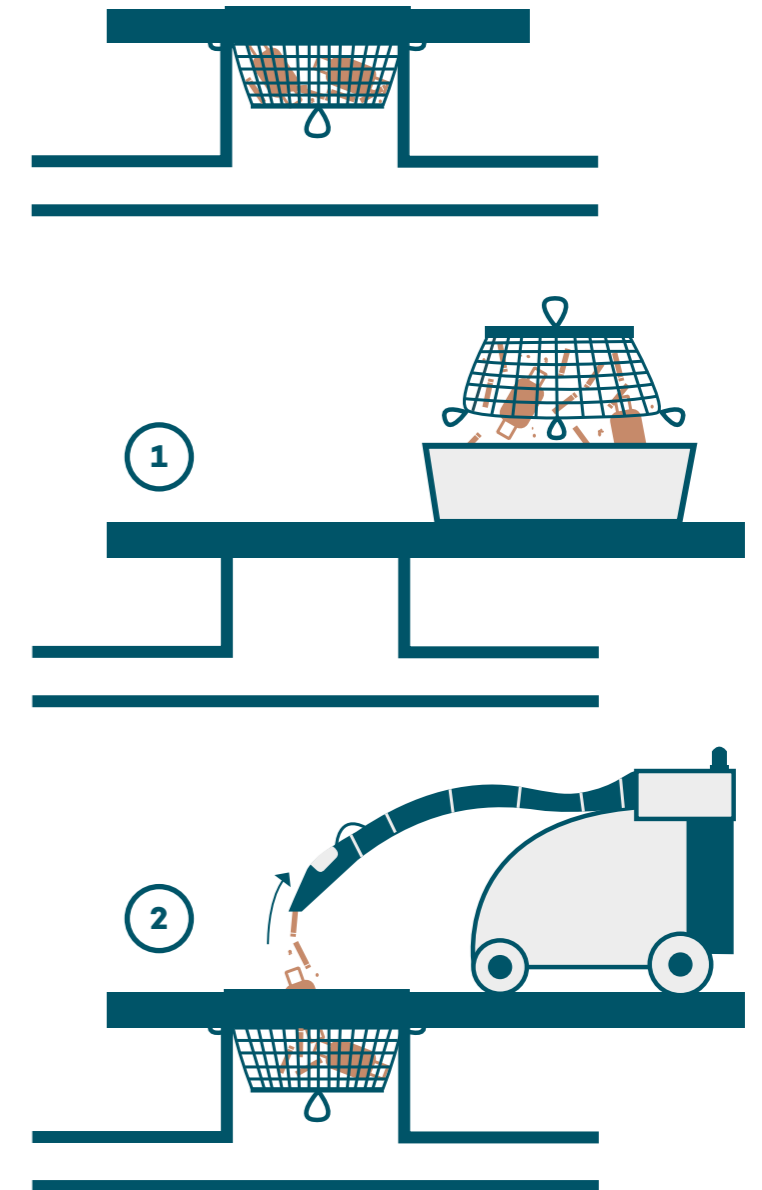
Laurent Palai
Responsable bureau d'études

« La facilité d'installation et de vidage du panier ID-O®, grâce à sa structure souple en filet est tout simplement déconcertante. Jamais préserver la nature n'aura été aussi simple, efficace et intuitif. »



Simplicité - Rapidité - Efficacité

- Temps de vidage manuel (1) constaté pour un panier ID-O® = 5min
- Temps de vidage par aspiration (2) constaté pour un panier ID-O® = 1min



DEVENIR L'EXEMPLE

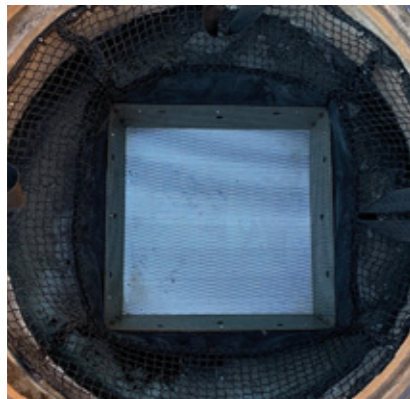
EN METTANT EN PLACE DES
ACTIONS CONCRÈTES QUI SERONT
SALUÉES PAR LES CITOYENS.



LES DIFFÉRENTES VARIANTES

Tous nos paniers sont confectionnés selon les dimensions et la forme des avaloirs à équiper. Ils disposent de 5 poignées de manutention permettant de faciliter leur relevage et leur vidage. 4 poignées sur leur partie supérieure et 1 en fond de panier. Chaque panier ID-O® est livré avec une plaque d'identification individuelle.

Option : pour les avaloirs de grandes dimensions, possibilité d'intégrer un capteur de remplissage volumétrique.



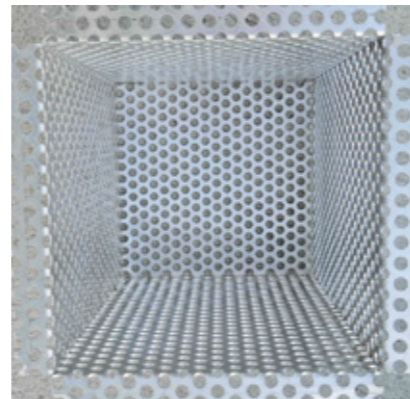
1

Une variante en filet polyéthylène à maille graduée, complétée en fond de panier par un réceptacle métallique en acier inoxydable.



2

Une variante en toile enduite à maille graduée avec ourlet périphérique en polyester, sans réceptacle métallique.



3

Une variante métallique répondant à des contraintes spécifiques, fabriquée dans une tôle perforée avec option hydrocarbures.

LES AVANTAGES

Le panier ID-O® est une solution pensée pour pouvoir supporter les conditions d'utilisation les plus difficiles.



Simplicité



Efficacité



Résistance



Discrétion



Longévité

LES DIFFÉRENTS MODES DE FIXATION

La pose sur crochets (avec percement)

Ce type de pose permet l'installation de nos paniers ID-O® à l'intérieur d'avaloirs d'eaux pluviales anciens, y compris lorsque la maçonnerie n'est pas uniforme. Constitué d'un filet souple à double maille filtrante, sans cadre support mais complété par un réceptacle métallique en partie inférieure, ce type de panier répond aux contraintes de simplicité et d'efficacité qui ont fait la réussite du concept ID-O®.



La pose avec cadre PE sur entretoises (avec percement)

Ce type de pose sur entretoise permet le positionnement de nos paniers ID-O® à l'intérieur des avaloirs d'eaux pluviales, peu importe leurs formes et dimensions, sous réserve que le support soit uniforme. Constitué d'une toile perforée enduite à double maille filtrante, fixée sur un cadre support rigide en polyéthylène 100% recyclé, cette variante a pour avantage de faciliter les opérations d'exploitation.



La pose avec cadre PE sur support écarteur (sans percement)

Ce type de pose permet l'installation sans percement préalable de nos paniers ID-O® à l'intérieur des avaloirs d'eaux pluviales, peu importe leurs formes et dimensions, sous réserve que le support soit uniforme. Constitué d'une toile perforée enduite à double maille filtrante, fixée sur un cadre support rigide en polyéthylène 100% recyclé, cette variante a pour avantage de faciliter les opérations d'exploitation.



Dernière innovation Pollustock

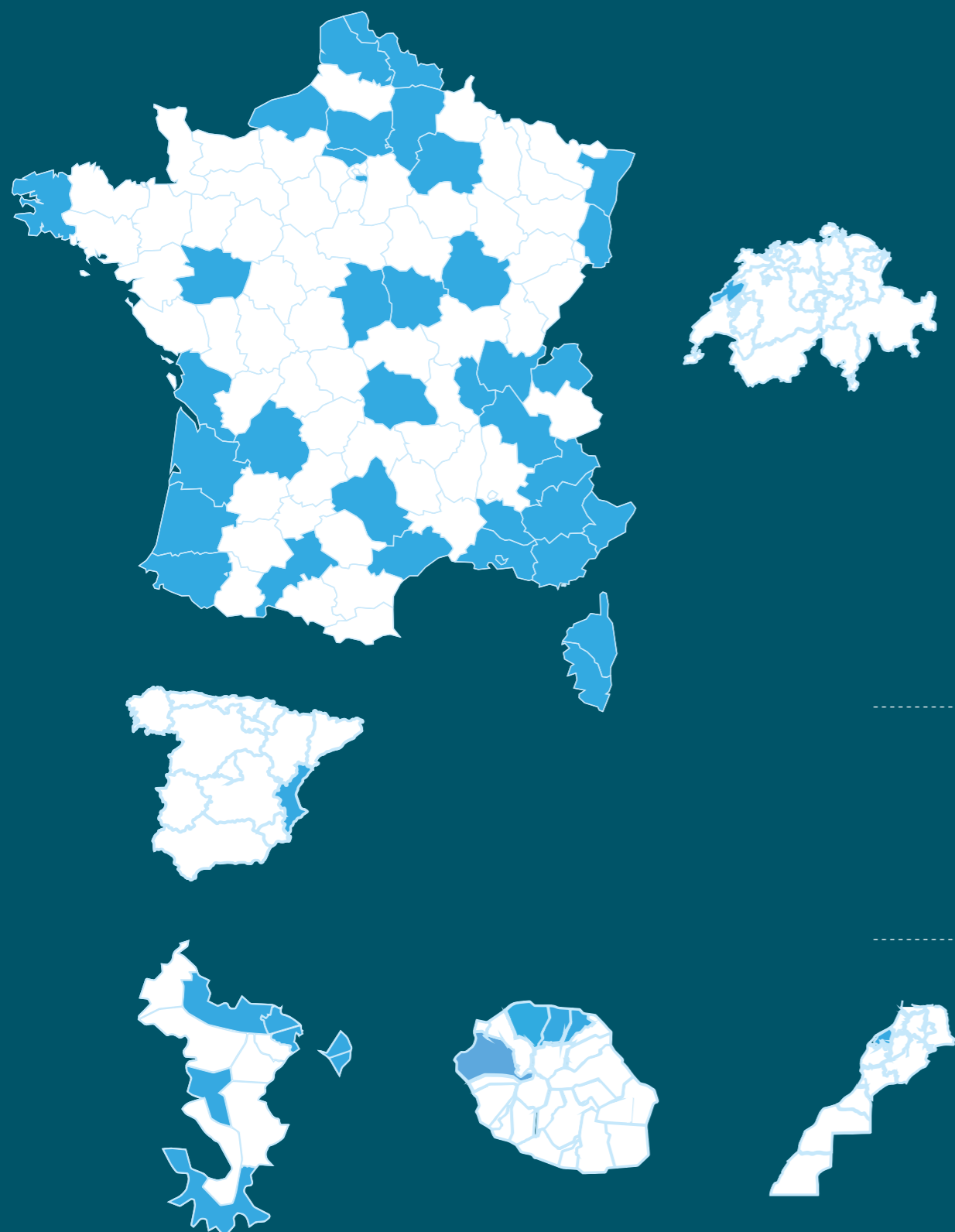


Un panier parapluie pliable qui s'adapte aux avaloirs de caniveaux de toutes formes.

Cette solution permet d'extraire le panier par le tampon de visite supérieur dont la taille est inférieure à la dimension de l'avaloir.

POLLUSTOCK EN FRANCE ET DANS LE MONDE

Mars 2023



● Zones d'implantation

F r a n c e & M o n a c o & S u i s s e	Reims	Istres	Lens
	Haguenau	Cotignac	Avion
	Heimsbrunn	Montpellier	Arleux
	Mulhouse	Blagnac	Joinville le Pont
	Dijon	Dax	Le Perreux-sur-Marne
	Lyon	Anglet	Goussainville
	Chaponost	Villena-D'Ornon	Champigny-sur-Marne
	Grenoble	Gradignan	Nevers
	Barcelonnette	St Georges de Mons	Rodez
	Allos	La Rochelle	Cassis
	Bar-sur-Loup	Angers	Nantua
	Menton	Crozon	Cotignac
	Cannes	Douarnenez	Pau
	Antibes	Villeneuve-D'Ornon	Boulogne-Sur-Mer
	Mandelieu-La Napoule	Sizun	Sorgues
	Grasse	Brest	Châlons-en-Champagne
	St-Raphaël	Landerneau	Bourges
	Ste-Maxime	Landivisiau	Périgueux
	St-Tropez	Déville-Lès-Rouen	Montréal la Cluse
Plan de la Tour	Malaunay	Fontvieille (Monaco)	
Draguignan	Rouen	La Chaux-de-Fonds (Suisse)	
Marseille	Maromme	Et bien d'autres ...	
C o r s e	Propriano	E s p a g n e	Benidorm
	Calvi		
M a y o t t e	Majicavo	R é u n i o n	Saint-Denis
	Dzaoudzi		Sainte-Marie
	Pamandzi		Sainte-Suzanne
	Chikoni		Rivière des Galets
	Koungou		
	Kani		
	Bouyouni		
	Bandraboua		
Mangamagari			
		M a r o c	Casablanca

Nos solutions complémentaires

Les déchets d'origine humaine ont progressivement colonisé la quasi totalité des réseaux d'eaux pluviales, et ce quel que soient leurs localisations et leurs dimensions.

Afin de corriger cette situation, et partant du principe que chaque initiative contribuant à piéger les polluants avant qu'ils ne puissent se répandre dans les milieux naturels est bénéfique pour notre planète et notre santé, nous vous proposons différentes solutions permettant de complémentariser l'action de nos dispositifs H-R et ID-O®.

Parce que notre seule priorité est d'être en mesure de répondre à tous vos objectifs d'efficacité environnementale, nos solutions d'interception ou de récupération alternatives vont nous permettre de nous adapter au plus près des contraintes et spécificités des différents sites à sécuriser, mais également de répondre à toutes les configurations d'interventions et d'exploitation.

LES MINIS FILETS

Les minis filets sont des solutions d'interception destinées aux implantations en environnements exigües, telles que les caniveaux (à partir de 150mm) et les évacuations d'eau de petites dimensions (à partir de 60mm). Ils sont confectionnés sur mesure dans des matières premières rigoureusement sélectionnées. Ces filets adaptés aux utilisations en milieux urbains résistent aux hydrocarbures, aux huiles et aux acides usuels. Équipés de poignées ergonomiques ils sont faciles à manipuler et à vider.



Sites d'installation

Caniveaux
Tuyaux d'évacuation

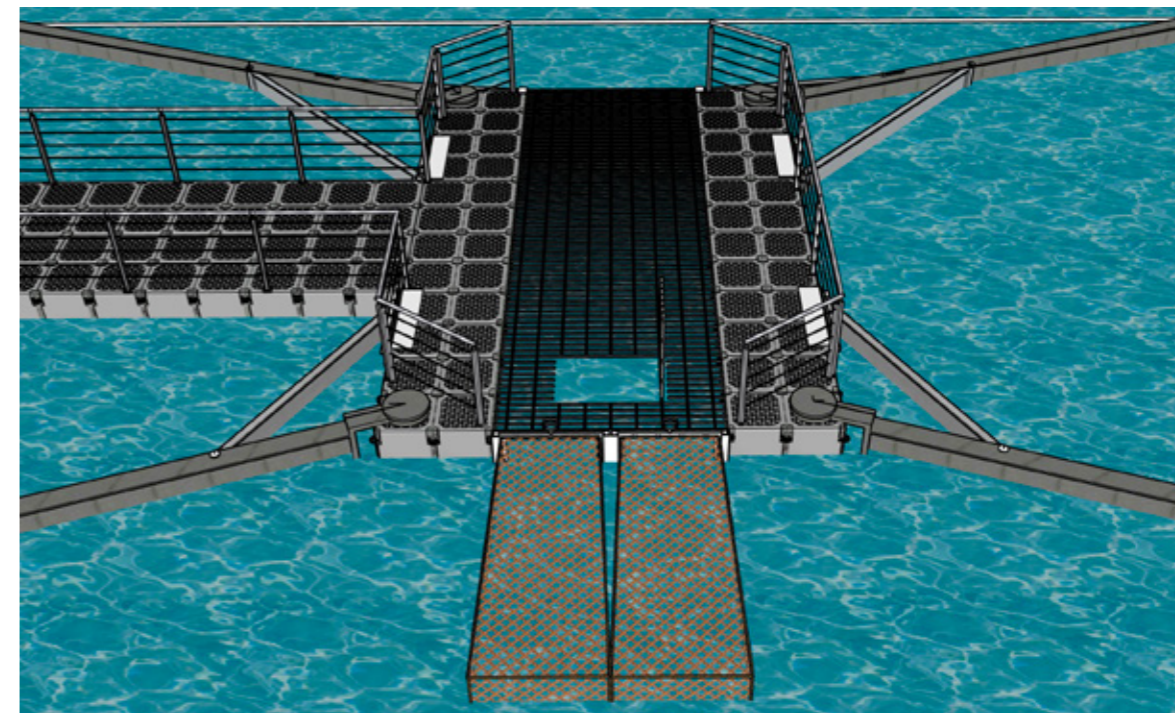


Installation de minis filets sur les plages de Mandelieu-La Napoule

Types de polluants

Micro et macro-déchets
Hydrocarbures et dérivés
(avec option absorbante)

LE D-WASTE



* En cours de prototypage

Le D-WASTE* est une plateforme flottante statique dimensionnée pour la captation volumétrique massive des déchets dérivants en milieu fluvial. Selon les configurations le D-WASTE peut recevoir un ou plusieurs filets H-R, ce qui lui confère une exceptionnelle capacité d'interception. Cette innovation Pollustock protégée par un brevet, fonctionne sans aucune source d'énergie, en utilisant le courant généré par les fleuves pour piéger les polluants. Entièrement démontable, le D-WASTE peut être déplacé d'un site à un autre par voie terrestre ou être remorqué par voie navigable.

Sites d'installation

Fleuves

Types de polluants

Macro-déchets,
Hydrocarbures et dérivés
(avec option absorbante)

LES ÉCRANS ET FILETS ANTI ENVOL

Que ce soit en milieu urbain, sur les chantiers ou le long des axes routiers, d'importantes quantités de déchets abandonnés se dispersent dans les milieux naturels sous l'emprise du vent et du ruissellement. Afin de contrôler l'impact de ce processus polluant, nous proposons différentes variantes d'écrans et filets anti envols à installer sur les palissades de chantiers ainsi que sur les bennes de camions.



Sites d'installation

Chantiers
Axes routiers
Bennes de camions

Types de polluants

Micro et macro-déchets

LES FILETS SPÉCIAUX POUR SITES COMPLEXES

Afin d'empêcher la chute de déchets et objets, et ainsi faciliter leur récupération, nous développons et nous installons des filets spéciaux pour sites complexes. Peu importe les contraintes d'accessibilité, les dimensions et la nature des supports, notre bureau d'étude sera toujours en mesure de proposer une solution technique différenciante.



Sites d'installation

Vallons Ponts
Rivières Routes

Types de polluants

Macro-déchets

LE DPOL

Notre aspirateur flottant permet, grâce à sa pompe intégrée, une récupération simplifiée des polluants liquides et solides en eaux calmes.



Sites d'installation

Fleuves	Ports
Lacs	Étangs
Rivières	Bassins



Types de polluants

Micro et macro-déchets
Hydrocarbures et dérivés
(avec option absorbante)

Équipé de filets interchangeables proposés en différentes dimensions et maillages de filtration, il est dimensionné pour le contrôle permanent des petites pollutions de surface. Le courant artificiel généré par sa pompe contribue à l'oxygénation des eaux stagnantes. Pour fonctionner il nécessite une source d'alimentation électrique.

L'HYDROTECH

L'HYDROTECH est un barrage flottant à haute résistance spécialement développé pour le confinement des déchets dérivant en milieux aquatiques.

Synthèse de notre expertise historique dans l'optimisation des barrages flottant anti-pollutions, l'HYDROTECH est un équipement entièrement conçu à partir d'une chambre de flottaison en mailles millimétriques et d'une jupe en mailles de 14x14mm, ce qui lui permet de retenir les polluants solides, tout en laissant passer l'eau. Les déchets piégés par l'HYDROTECH pourront ensuite être récupérés soit manuellement, soit avec l'aide d'un ou plusieurs aspirateurs flottants.



Sites d'installation

Fleuves	Ports
Lacs	Étangs
Rivières	

Types de polluants

Micro et macro-déchets
Hydrocarbures et dérivés
(avec option absorbante)

LA BINCLEAR



Les sacs poubelles conventionnels utilisés sur le domaine public étant très vulnérables aux agressions extérieures (mauvaises manipulations, animaux, oiseaux), il est fréquent de constater la présence de nombreux déchets au sol, susceptibles sous l'emprise du vent ou de la pluie d'être dispersés dans l'environnement et les réseaux d'eaux pluviales. Afin de mettre un terme à ce type de désordre, la société Pollustock a développé une poubelle renforcée baptisée BINCLEAR, confectionnée sur mesure dans une toile (traitée anti UV- 650 microns) ayant la transparence du verre.

Objectifs

Protéger les sacs poubelles conventionnels des dégradations

Remplacer les sacs poubelles conventionnels jetables

Installation de la 1ère poubelle BINCLEAR sur la commune de Malaunay

En mode de remplacement la solution éco-responsable BINCLEAR permet d'éliminer chaque année d'importantes quantités de plastiques à usage unique.





121

NOS SERVICES

- 122 POLLUSTOCK VOUS ACCOMPAGNE
- 124 JE LANCE MON PROJET
- 134 LA FORMATION
- 138 TRI ET CARACTÉRISATION
- 142 SENSIBILISER GRÂCE À LA KARACTIKUB
- 146 L'INTERFACE DE GESTION QR-Œ
- 148 NOS OPTIONS TECHNOLOGIQUES
- 150 GARANTIES ET ASSISTANCE

Pollustock vous accompagne

Parce que nous savons à quel point votre rôle est essentiel pour le devenir des nouvelles générations, nous vous proposerons toujours plus que des solutions techniques à très hautes performances.

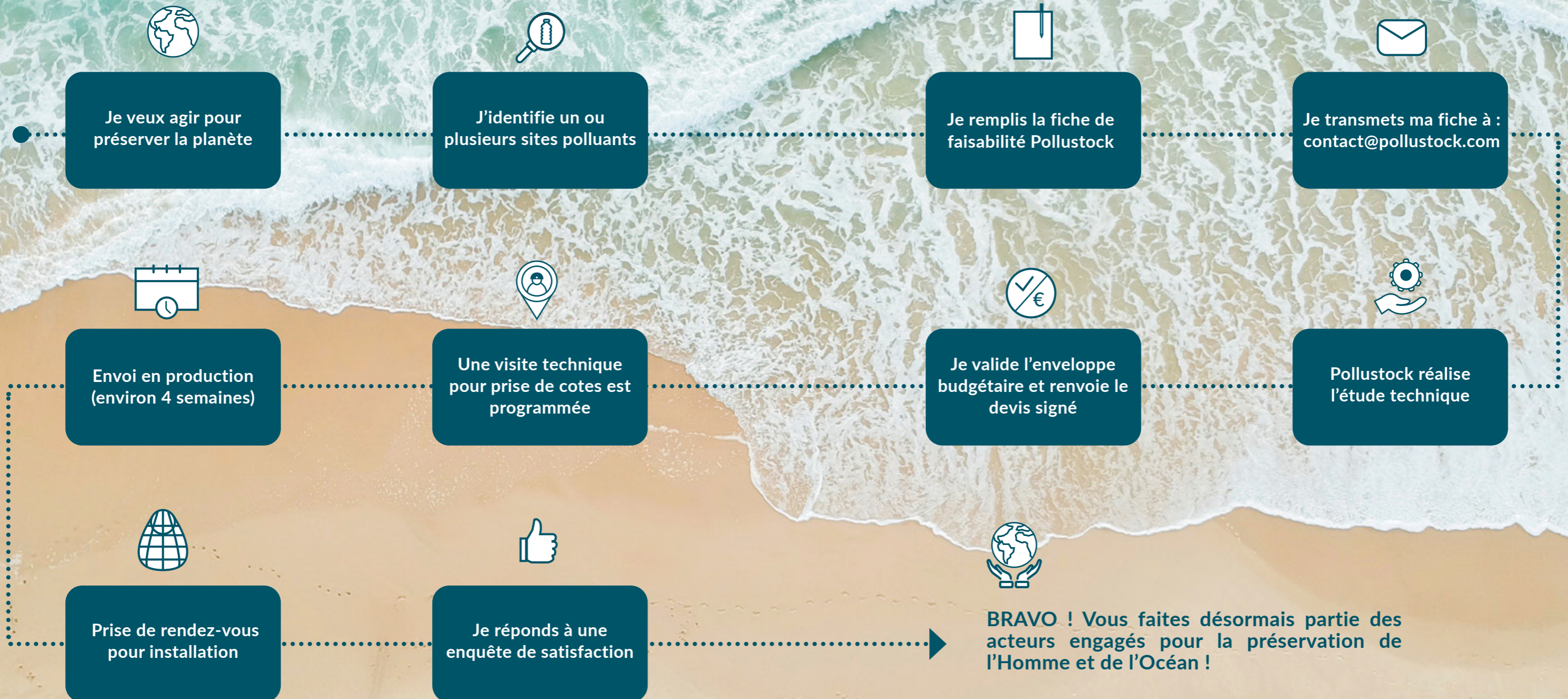
Ainsi quelque soit l'importance de votre projet, depuis plus d'une décennie nous nous impliquons à vos côtés avec le plus haut niveau d'exigence et d'intégrité dans la concrétisation et la réussite de tous vos objectifs en terme de protection des milieux aquatiques.

Cette exceptionnelle proximité nous a permis d'intégrer progressivement l'ensemble de vos contraintes, notamment en terme d'exploitation, et d'être ainsi en mesure de structurer plusieurs niveaux de services spécialisés.



Nous sommes actuellement dans une situation d'urgence environnementale absolue, qui nécessite un engagement exemplaire des collectivités territoriales et des citoyens.

JE LANCE MON PROJET



GESTION DE PROJET ET ASSISTANCE TECHNIQUE

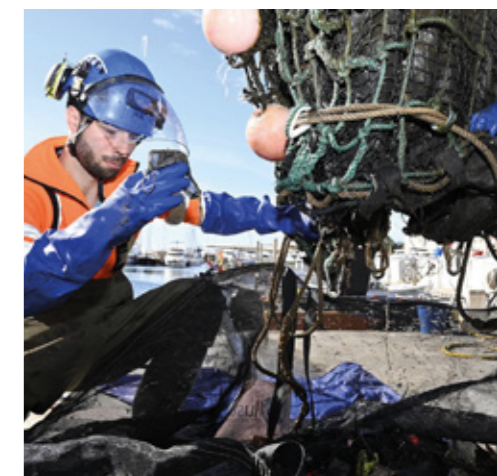
Qu'il s'agisse du conseil technique, de la pose, de l'entretien, du levage et du vidage de nos dispositifs anti-pollutions, nos différents services vous accompagneront d'un bout à l'autre de votre projet. Nos objectifs d'efficacité en terme de protection des mers et océans, imposent la mise en œuvre de moyens parfaitement adaptés. Notre solide expertise dans ce domaine de performance, nous a permis de développer progressivement l'ensemble des services indispensables au déploiement et à la bonne gestion de nos différents dispositifs d'interception. Aujourd'hui notre capacité opérationnelle couvre l'ensemble du territoire national.



Grutage et vidage d'un filet Hydro-Rescue® sur le réseau Vinci Autoroutes

Levage - Vidage Transport en déchetterie

Nous sommes en capacité de lever tous nos filets nasses, quelques soient leurs dimensions et leur poids, mais également d'assurer le transport de leur contenu en déchetterie.



Source photo : Vieux Port de Cannes



Leavage d'un filet Hydro-Rescue® sur la commune de Goussainville

L'expérience de nos techniciens

Aucune solution technique quelque soit son niveau de performances, ne peut fonctionner sans un accompagnement humain spécialisé. Nos équipes techniques bénéficient d'une expertise de référence leur permettant de gérer nos filets nasses dans toutes les conditions d'utilisation et d'intervention, y compris les plus extrêmes. Nos techniciens sont formés pour intervenir en France et à l'international afin de mener toutes les missions d'installation, de maintenance et d'entretien permettant de garantir l'exceptionnelle efficacité et longévité de nos équipements.



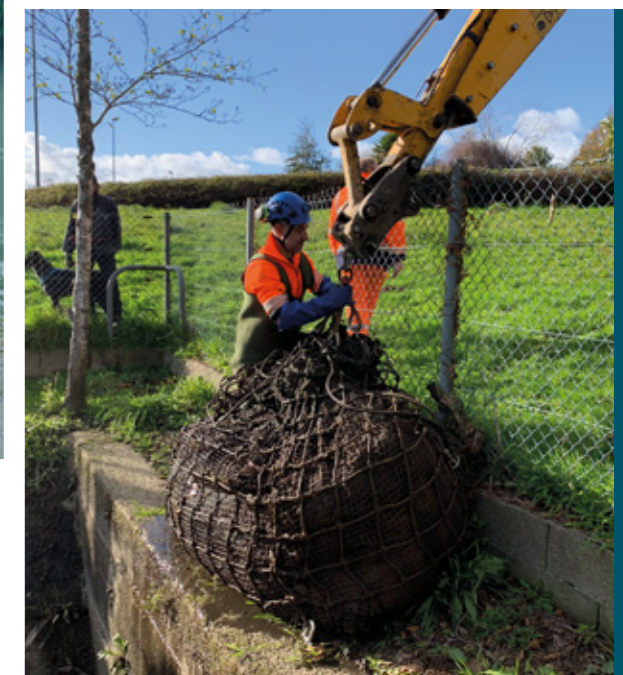
**NE RIEN
LÂCHER**

UNE DÉTERMINATION SANS FAILLES



+ DE 90

Métropoles, communes et collectivités territoriales nous font confiance.





Nicolas Mayer-Rossignol
Maire de Rouen, Président de la
Métropole Rouen Normandie

“ La prise de
conscience est
bel et bien là. ”



Question 1 :

La Métropole Rouen Normandie est la toute première collectivité française à avoir déployé des solutions permettant d'intercepter les déchets anthropiques avant qu'ils ne se dispersent dans la Seine, via les réseaux d'eaux pluviales. Au-delà de cet acte à la fois symbolique et historique, vos services ont mis en place tout un processus de tri et de caractérisation. Pourquoi être allé aussi loin dans cette démarche ?

« La Métropole Rouen Normandie se positionne comme un acteur majeur, précurseur sur les sujets de la transition sociale et écologique. Ce dispositif nous permet d'améliorer non seulement nos connaissances sur le sujet, mais aussi et surtout de participer aux progrès scientifiques en matière d'identification et de traitement des déchets, à l'échelle nationale.

Dès le départ, cette démarche a été imaginée comme une expérimentation pour mieux comprendre comment et quels déchets se retrouvent dans la Seine, puis dans la mer lors d'importants épisodes pluviaux. Les données issues de la récolte, la pesée, le nettoyage et la qualification des déchets ont permis d'alimenter l'étude nationale PLASTOC financée par le Ministère de la Transition Ecologique et Solidaire.

Enfin, cette démarche a une visée pédagogique. Une dizaine d'entreprises se sont portées mécènes, permettant de donner du rayonnement à cette expérimentation. C'est en effet non seulement une démarche scientifique, mais aussi un moyen de sensibilisation du grand public via un plan de communication dédié. »

Question 2 :

Les objectifs affichés par la Métropole, que ce soit en terme de responsabilité et d'exemplarité environnementales sont très ambitieux. Pouvez-vous nous préciser quels sont ces objectifs et les moyens que vous mobilisez pour qu'ils se concrétisent ?

« Cette initiative de filets de collecte s'inscrit dans le cadre du plan d'actions « zéro pollution plastique ». Nous avons mis en place ce projet en 2022 après plusieurs mois de diagnostics, de réflexions et d'échanges, avec entre-autres le concours de WWF et du GIP Seine-Aval. Plusieurs axes sont au cœur de ce dispositif : la réduction des plastiques à usage unique, la collecte et le recyclage, la préservation des milieux naturels, la mobilisation des acteurs locaux et des citoyens ...

De façon plus large, la Métropole Rouen Normandie s'est engagée dans une démarche d'excellence vis-à-vis de la lutte contre le réchauffement climatique, en se fixant plusieurs objectifs ambitieux. En déclarant l'état d'urgence sur le territoire, nous avons rejoint la campagne mondiale « Cities race to zero », et déjà avant cela, notre PCAET fixait de fortes orientations : territoire 100% énergies renouvelables d'ici à 2040, création d'un service public de la transition énergétique, renaturations d'ampleur ... »

Question 3 :

La Métropole Rouen Normandie englobe aujourd'hui 71 communes. Sur le thème de l'environnement que vous inspire la phrase « Ensemble nous sommes la solution » ?

« À la suite de cette expérimentation menée sur la ville de Malaunay, les villes de Maromme, Déville-lès-Rouen, Amfreville-la-mi-voie, Rouen et d'autres communes ont d'ores et déjà choisi de s'engager pour lutter contre la pollution plastique. La prise de conscience est bel et bien là.

Nous travaillons ensemble à trouver des solutions concrètes pour lutter contre la pollution de l'eau. L'exemple le plus parlant de ces derniers mois, ce sont les Rencontres de la Seine et de l'Eau. Ces 4 jours d'échange entre collectivités, associations, scientifiques et citoyens ont permis d'aborder le sujet de la pollution plastique dans la Seine et plus largement dans les espaces aquatiques, et de renforcer les liens de coopération entre tous les acteurs du territoire. »

LA FORMATION

En notre qualité d'Organisme de formation agréé (enregistré sous le numéro : 93060889806), nous sommes en mesure de vous faire bénéficier de cessions de formations théoriques et pratiques, qui vous permettront si vous le souhaitez de gérer en toute autonomie vos dispositifs anti pollutions.



Mise en place d'un fillet sur cadre guillotine sur le quai de Seine



Pollustock a obtenu une certification Datadocké



CHOISIR L'ACTION

AFIN DE REPRENDRE LE CONTRÔLE
DE LA SITUATION

TRI ET CARACTÉRISATION DES DÉCHETS

Dans le cadre de notre engagement pour la sauvegarde des mers et océans, nous avons élaboré une offre globale qui couvre quatre niveaux de services : l'interception, la récupération, le tri et la caractérisation. Procéder au tri et à la caractérisation des déchets interceptés par nos solutions sur les réseaux d'eaux pluviales, représente une importante source de données objectives et répond à notre volonté de réellement contribuer à résorber cette

menace majeure. Afin d'agir vite et de façon efficace nous devons impérativement nous donner les moyens de comprendre son origine et être en mesure d'identifier ses principaux canaux de dissémination. L'ensemble des données que nous avons pu collecter au fil des années, nous ont permis d'identifier les bassins versants les plus à risque, ainsi que les profils de réseaux les plus impactant, ce qui représente un avantage lors du choix d'implantation d'un dispositif anti déchets.

E
N
J
E
U
X

- Évaluer le volume et la nature exacte des déchets transitant par un réseau hydraulique.
- Procéder à des études simultanées, comparatives et approfondies sur plusieurs bassins versants.
- Intégrer des notions de saisonnalité et des données météorologiques dans le processus d'observation.
- Apprécier de façon objective l'interaction entre les activités humaines et le phénomène polluant.

S
E
N
S
I
B
I
L
I
S
E
R

- Mettre en place des campagnes et actions de sensibilisation et analyser leur impact à une échelle locale ou nationale.
- Dénoncer et exposer grâce à l'ensemble de nos solutions anti déchets l'ampleur du problème, identifier et expliquer de manière objective son origine afin de déclencher une prise de conscience massive.



Avant : végétaux - terre et déchets mélangés

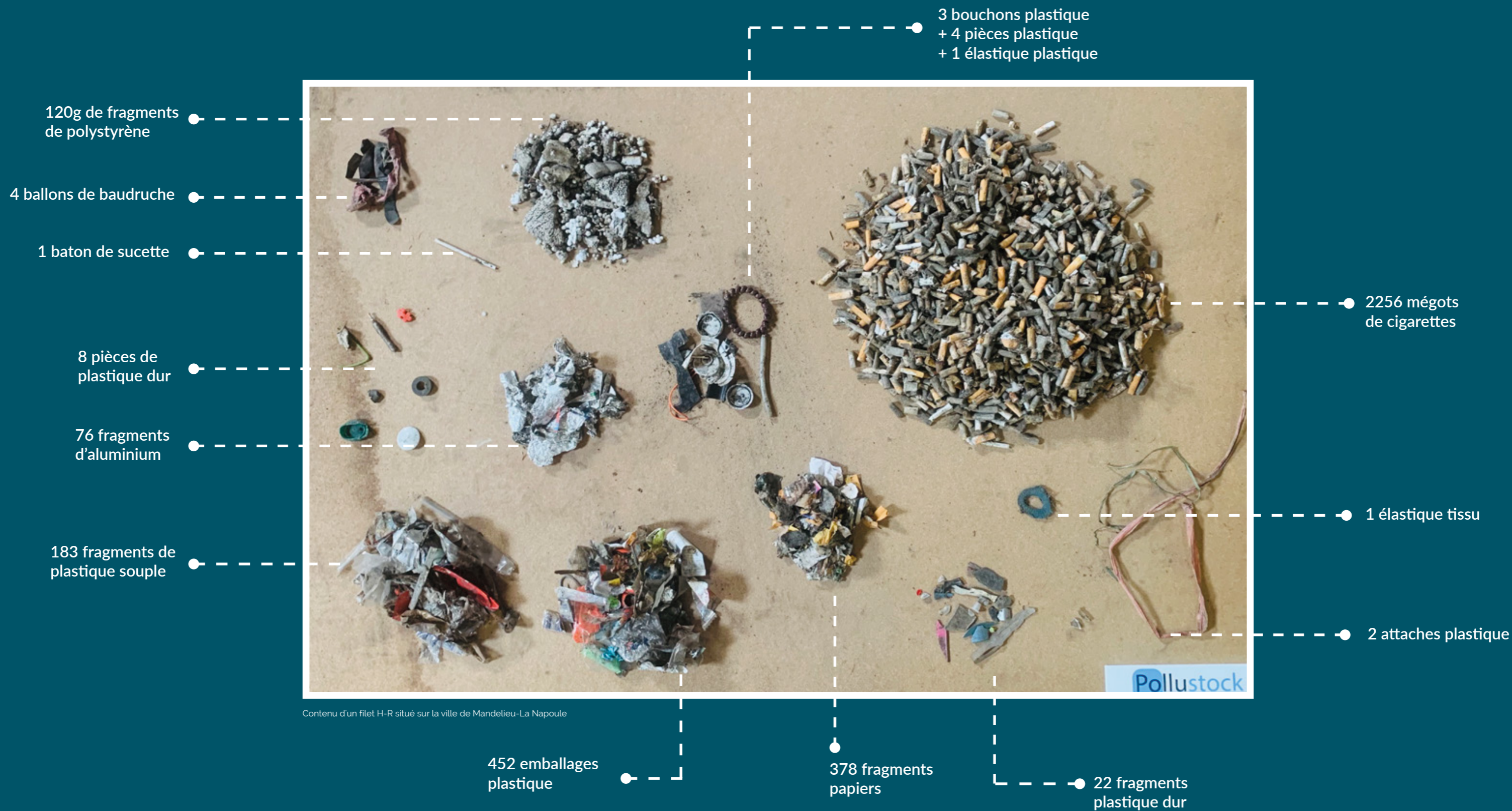


Pendant : tri minutieux - séparation des déchets organiques des déchets humains



Après : catégorisation et caractérisation des déchets par famille

EXEMPLE DE CONTENU D'UN FILET HYDRO-RESCUE®



SENSIBILISER GRÂCE À LA KARACTIKUB

Ateliers pédagogiques destinés à sensibiliser ses parties prenantes à la pollution déchets.

Que devons-nous faire pour changer réellement les choses ? C'est en observant le contenu de nos filets et paniers anti déchets, que nous avons trouvé la réponse à cette question au combien essentielle : mettre en oeuvre des solutions concrètes, et utiliser ces solutions pour convaincre le plus grand nombre que nous devons impérativement repenser nos comportements ! Bien plus que de simples pièges à déchets, nous avons à notre

disposition de véritables outils d'études, de communication et de sensibilisation capables de démontrer la responsabilité de l'Homme dans la dégradation des mers et océans ... Afin de partager avec vous la réalité de notre quotidien, nous vous proposons une animation pédagogique sous forme d'ateliers, baptisée 'KarActiKub', pour sensibiliser les participants à la pollution liée aux réseaux hydrauliques et les inviter à agir à leur échelle à la protection de l'Océan.



Atelier intervention de la 'KarActiKub' au lycée Carnot de la ville de Cannes



'KarActiKub', aller à la rencontre des nouvelles générations !

Nous allons désormais être en mesure, grâce à la KarActiKub, d'exposer la réalité de la pollution déchets à la vue de tous, et prioritairement celles et ceux qui devront réparer le monde, les enfants et les étudiants. Pour réagir, il faut avant tout comprendre. Ainsi au delà de l'impact visuel, l'équipe animatrice de Pollustock exposera les enjeux, répondra aux questions, tout en veillant à transmettre l'indispensable message d'éco-responsabilité qui permettra d'influencer un changement comportemental en profondeur.

Construire une démarche proactive et multigénérationnelle au travers :

- D'un projet co-construit en partenariat avec les concepteurs de la solution, notre équipe pédagogique et l'établissement accueillant l'action pédagogique.
- D'une implication active des élus, citoyens, professeurs et élèves
- D'une couverture médiatique afin de faire rayonner l'action et inspirer les bons comportements





ASSURER L'AVENIR

AGIR POUR LE RESPECT DE LA SANTÉ
HUMAINE ET LA PÉRENNITÉ DE NOTRE
EXISTENCE SUR TERRE

L'INTERFACE DE GESTION QR-Ō

Afin de donner à nos filets nasses H-R et à nos paniers ID-O® les fonctionnalités indispensables à leur utilisation comme outils d'étude et d'analyse, nos ingénieurs ont développé l'interface QR-Ō, une interface de gestion partagée.



Cette évolution technologique permet de renseigner, de compiler et de synthétiser l'historique de chacun de nos dispositifs antipollutions sur plusieurs mois ou années, donnant ainsi accès à de nouvelles perspectives de traçabilité, d'évaluation et donc de compréhension

du phénomène polluant. Il s'agit dans le cadre de cette démarche d'être en mesure d'évaluer de façon strictement objective une situation de désordre environnemental, ou inversement de pouvoir attester de façon irréfutable de l'absence ou de la résorption du risque sur une zone géographique définie.

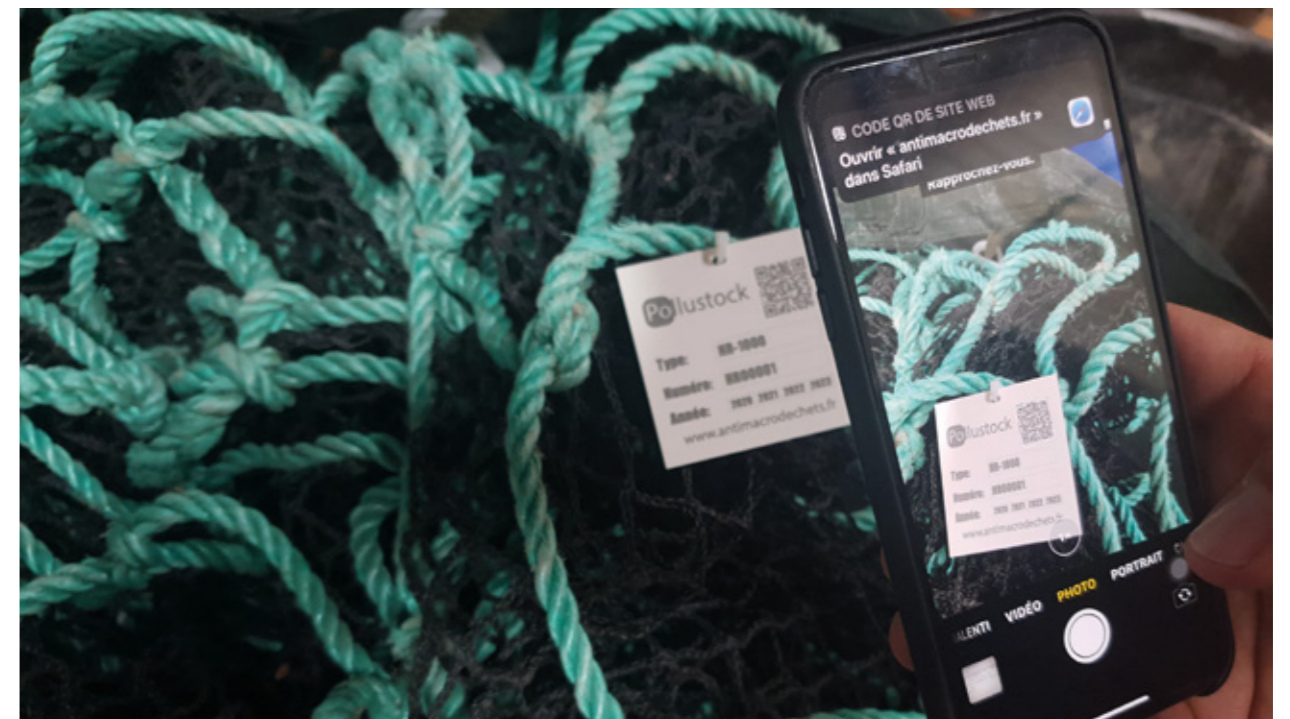


Sébastien Augy
Directeur commercial

« Pour évaluer efficacement l'impact d'une pollution, il faut être en mesure de la quantifier au travers de données fiables et irréfutables. L'application QR-Ō répond à cette exigence. »

Tous nos dispositifs sont équipés d'une plaque numérotée, complétée d'un QR code individualisé. En entrant le numéro d'identification directement sur un espace client dédié disponible sur notre site www.pollustock.com ou en procédant à l'aide d'un smartphone à la lecture du QR code fixé sur chaque filet, un ou plusieurs gestionnaires

autorisés pourront accéder séparément ou simultanément, et de façon totalement sécurisée à une fiche d'identification complète qui pourra être renseignée, complétée, modifiée et consultée à distance. Nous avons veillé à ce que l'ensemble des données stockées sur cette interface soient hébergées sur un serveur localisé en France.



Type d'équipement

Coordonnées GPS

Spécificités du site

Fréquence des vidages

Modalités de fixation

Date de pose

Évènements marquants

Volume et nature des déchets

NOS COMPLÉMENTARITÉS TECHNOLOGIQUES

Pollustock propose des solutions technologiques permettant de répondre aux enjeux de sécurité, d'optimisation et d'efficacité.

Afin de pouvoir surveiller et contrôler à distance le comportement et le niveau de remplissage de nos dispositifs, qu'il s'agisse de nos filets H-R, de nos paniers ID-O®, ou de nos barrages de confinement flottants, et ainsi être en mesure de déclencher les interventions de maintenance et de vidage aux moments les plus opportuns, ces derniers peuvent être équipés de solutions technologiques de pointe, tels que des capteurs volumétriques ou des caméras autonomes OKÖ à vision nocturne et commande vocale. Ces deux systèmes permettent de vérifier à distance les niveaux d'accumulation et donc de garantir une meilleure gestion des flux et des rejets polluants, tout en facilitant le partage des informations entre les différents intervenants.

Les objectifs



Répondre aux enjeux de sécurité

Pouvoir contrôler 24h sur 24 et 7j sur 7 le niveau de remplissage d'un filet, ou la survenance d'une anomalie, permet de garantir une absence totale de désordres sur le réseau et de pouvoir observer les actes d'intrusion ou de vandalisme.



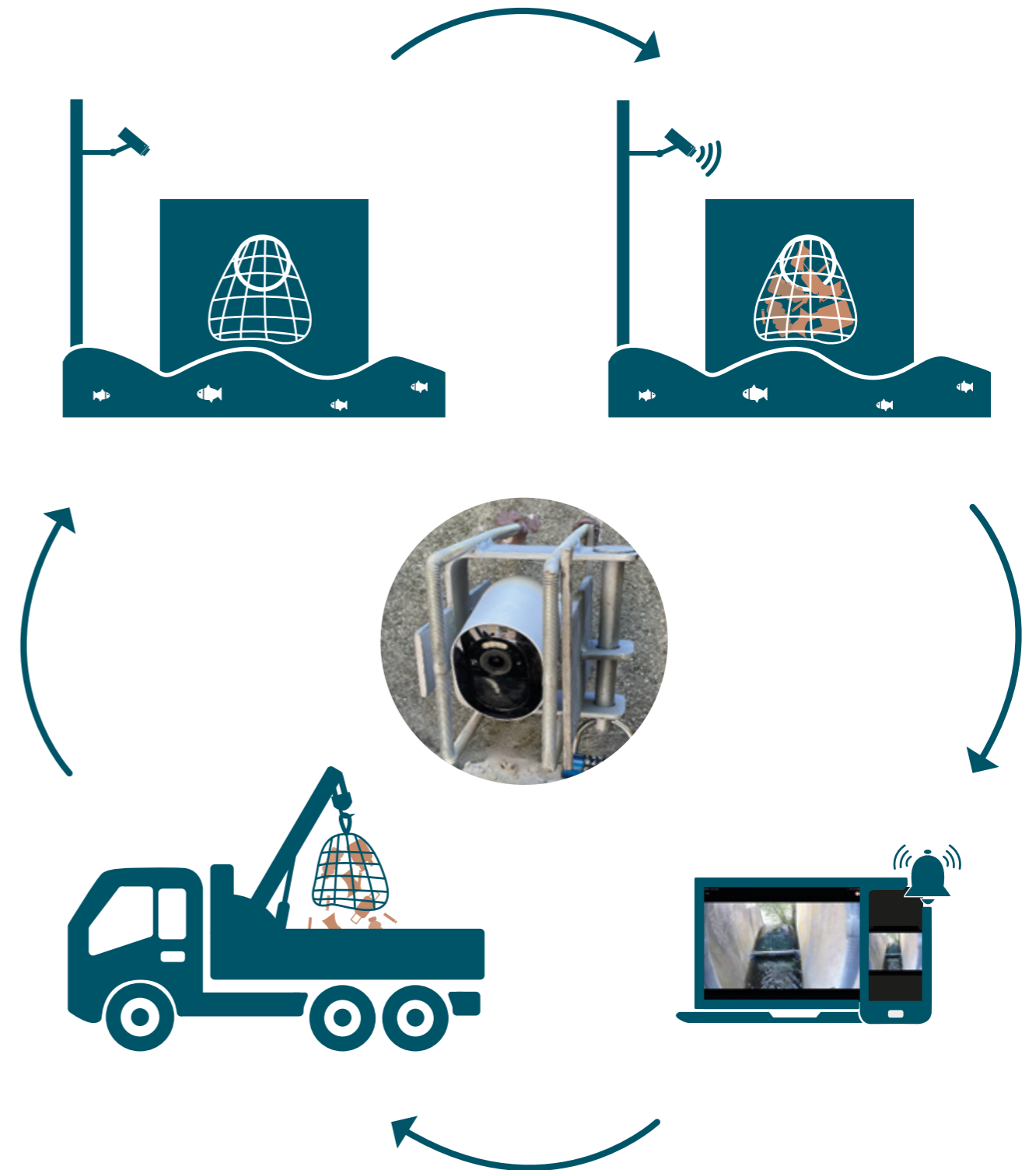
Répondre aux enjeux de rentabilité

Grâce à l'installation de systèmes intelligents, il est désormais possible de ne déclencher l'intervention des techniciens et des engins de levage, que lorsque cela s'avère nécessaire, ce qui facilite l'optimisation des coûts d'exploitation.



Répondre aux enjeux environnementaux

Les réseaux d'eaux pluviales sont susceptibles de collecter et disséminer des pollutions liquides tels que les hydrocarbures, les huiles et dérivés. La vidéo surveillance permet aujourd'hui de détecter en temps réel ces pollutions.



MESURER LA QUALITÉ DE L'EAU DES RÉSEAUX HYDRAULIQUES

Intercepter tous les polluants qui transitent par les réseaux hydrauliques et identifier la présence des polluants invisibles

Chez Pollustock nous sommes fermement convaincus de la nécessité d'évoluer vers un modèle de société qui puisse contribuer à maintenir et augmenter notre qualité de vie, tout en minimisant, voire en neutralisant notre impact environnemental.

Conformément à cette conviction, outre notre objectif visant à l'élimination des déchets solides présents dans les milieux aquatiques, il nous paraît désormais primordial d'être en mesure d'évaluer et de contrôler les qualités physico-chimiques de toutes les eaux qui sont transférées par les réseaux hydrauliques vers le milieu naturel.

En complémentarité de nos filets d'interception, nous proposons à nos clients des stations d'échantillonnage passif ou des stations d'analyse connectées intégrées à nos dispositifs, qui permettent d'identifier la présence de nano et micro plastiques, de substances chimiques nocives pour les écosystèmes aquatiques, telles que les métaux lourds, les pesticides, les hydrocarbures et autres altéragènes.

Services dédiés :

Nos prestations de service se déclinent sous la forme de contrats annuels ou pluriannuels, incluant la fourniture et l'installation des stations, leur maintenance, et la collecte des échantillonneurs passifs pour analyse dans un laboratoire agréé.



SAMPLING-RAIN : notre station d'échantillonnage passif

Unité de surveillance des micropolluants en sortie des réseaux hydrauliques et canaux d'effluents à l'aide d'un dispositif d'échantillonnage passif intégré. Système évolutif sur mesure permettant de surveiller simultanément plusieurs variantes de polluants.

Exemple de contaminants analysés :

- Contaminants organiques hydrophiles
- Produits phytosanitaires et pharmaceutiques
- Composés hydrophobes tels que PCB, dioxines, HAP et PBDE
- Métaux et métalloïdes
- Composés organiques volatils (COV) tels que BTEX et hydrocarbures
- Polymères personnalisés spécifiques aux composés organiques hydrophiles
- Nano et micro-plastiques

CONNECT-RAIN : notre station d'analyse connectée

Identification et contrôle permanent des polluants en milieux aquatiques avec transmission des données via le réseau GSM. Suivi des paramètres physico-chimiques en temps réel à partir d'une application et d'un tableau de bord numérique, avec système d'alarme intégré.

Exemple de données transmises :

- Coordonnées GPS - Température - Turbidité
- Contaminants organiques hydrophiles
- Produits phytosanitaires et pharmaceutiques
- Composés hydrophobes tels que PCB, dioxines, HAP et PBDE
- Composés organiques volatils (COV) tels que BTEX et hydrocarbures
- Polymères personnalisés spécifiques aux composés organiques hydrophiles



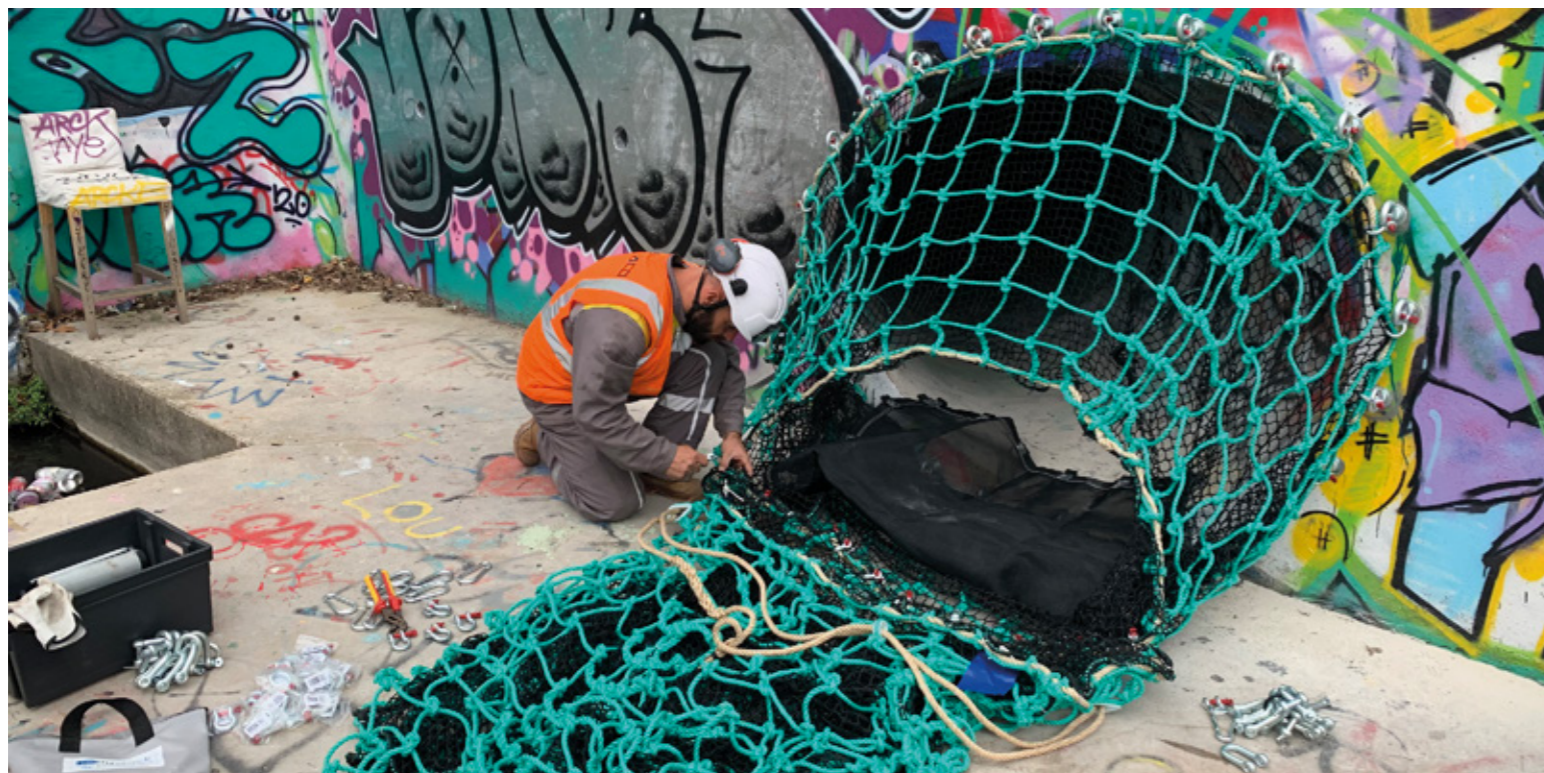
GARANTIES ET ASSISTANCE

Tous nos dispositifs anti déchets bénéficient de garanties exclusives.

Nos filets nasses Hydro-Rescue® sont couverts par une garantie totale de 24 mois (avec une possibilité d'extension jusqu'à 48 mois), et nos paniers ID-O® d'une garantie totale de 12 mois. Nos cadres supports métalliques guillotine bénéficient d'une garantie de 30 ans. Au titre des garanties H-R et ID-O®, la société Pollustock garantit ses équipements anti polluants contre tous défauts de fabrication et de résistance*.

Pollustock propose également une assistance téléphonique et technique afin de pouvoir accompagner sa clientèle à distance, et garantir ainsi la durabilité de ses dispositifs anti déchets.

** voir conditions auprès de notre service commercial*



L'Assistance Sérénité

Afin d'aller encore plus loin dans notre politique d'accompagnement de nos clients, nous avons développé pour vous une offre exclusive qui vient renforcer le niveau d'exigence déjà très élevé des services Pollustock. En souscrivant à l'Assistance Sérénité vous aurez la possibilité de bénéficier de quatre niveaux d'avantages :

- Un numéro d'astreinte disponible 7 jours sur 7 (de 8h à 20h sans interruptions).
- L'assistance d'un technicien agréé dans un délai de 72h partout en France.
- Le remplacement dans un délai prioritaire de tous les éléments défectueux ou dégradés susceptibles de compromettre l'efficacité de vos dispositifs.
- Des conditions financières privilégiées sur tous les éléments de remplacement au delà de la période de garantie.



155

NOTRE COMMUNAUTÉ

- 156 SOLIDARITÉ ENVIRONNEMENTALE
- 158 PARTENARIATS & COLLABORATIONS
- 164 POLLUSTOCK SOUTIENT LE WWF
- 166 CAPGEMINI S'ENGAGE AVEC POLLUSTOCK
- 168 NOS RECONNAISSANCES
- 170 POLLUSTOCK VIA LES MÉDIAS ET LES RÉSEAUX SOCIAUX

S'inscrire dans une démarche de solidarité environnementale

La préservation et la protection de l'environnement relèvent d'un choix éthique indissociable de la responsabilité individuelle et collective de chacun d'entre nous. Pleinement conscients que notre statut d'entreprise à impact nous impose d'aller bien au delà du simple rôle d'acteur professionnel et économique, la société Pollustock et ses partenaires se sont engagés dans une démarche de solidarité environnementale volontaire et exemplaire. La situation d'urgence absolue dans laquelle nous nous trouvons, et les profondes mutations que nous devons être en mesure d'acter afin de préserver notre avenir, nous imposent de devenir le maillon d'une chaîne de solidarité internationale forgée sur les échanges de compétences, la transmission du savoir, et sur des valeurs communes.



Nous avons tous un rôle actif à jouer pour garantir la pérennité de notre vie sur terre.

PARTENARIATS ET COLLABORATIONS

Chez Pollustock nous sommes soucieux de proposer à nos clients des niveaux de services sur mesure, permettant d'apporter des réponses parfaitement adaptées à tous leurs besoins. Partant du principe qu'aucune entreprise, et ce quelque soit sa taille ne peut disposer de toutes les compétences humaines, techniques et ou technologiques, nous avons toujours fait le choix de privilégier la force des complémentarités. Cette exigence s'exprime dans le cadre de partenariats inter-entreprises, mais également au travers de collaborations techniques et scientifiques.



Nos entreprises partenaires



Nos collaborations techniques, scientifiques et associatives





EUX AUSSI

ONT DÉCIDÉ D'AGIR À NOS CÔTÉS



Charles Perrucaud
Chargé de Mission, Veolia Eau
Territoire Bourgogne Centre

**“ Rendre l'eau
toujours plus
propre. ”**



Question 1 :

Quelle est la cause de l'installation des filets de rétention des déchets sur votre territoire et pourquoi avoir choisi Pollustock ? ?

« L'eau usée est épurée et rejetée au milieu naturel après traitement dans nos stations d'épuration. Nous travaillons tous les jours pour améliorer les performances épuratoires des installations que nous exploitons et rendre l'eau toujours plus propre au milieu récepteur. Concernant l'eau pluviale, l'exploitation ne doit pas se limiter à la collecte des eaux, mais comprendre la surveillance et le traitement. D'un point de vue environnemental, il est nécessaire d'apporter autant d'attention à nos rejets d'eaux pluviales que ceux d'eaux usées.

C'est en inspectant les réseaux pluviaux que nos techniciens ont identifié des pollutions au milieu naturel. À Nevers nous avons observé dans la Loire des rejets de déchets issus d'activités humaines. Nous avons déjà des solutions en place pour limiter ces phénomènes: un curage régulier du réseau, des dégrilleurs ou encore des ouvrages de rétention.

Cependant il était nécessaire de pouvoir piéger l'ensemble des déchets issus du bassin versant en sortie de réseau canalisé. Le tout en conservant une exploitation efficace et en réalisant un investissement modéré. C'est pourquoi nous nous sommes intéressés aux filets de rétention. Pollustock étant une entreprise de référence dans le domaine et ayant eu des retours d'expérience de la part d'exploitants Veolia sur d'autres territoires, nous avons travaillé conjointement afin de présenter à la collectivité un projet adapté.

Le projet a immédiatement séduit la communauté d'agglomération de Nevers, toujours à la pointe de l'innovation et partie prenante de la transformation écologique. »

Question 2 :

4 mois après l'installation de 5 filets, quel est votre retour d'expérience sur l'exploitation de ces installations?

« Nous sommes satisfait du dispositif proposé par Pollustock qui répond à notre besoin. Les interventions sur les filets sont maîtrisées, ils sont exploitées efficacement et en toute sécurité par nos techniciens.

Le temps de nettoyage dépend lui du type de déchet récupéré, chaque filet récupère les déchets qui sont présents dans son bassin versant. Certains vont être remplis de plastique, d'autres d'aluminium ect... Le temps de nettoyage est donc variable selon les sites.

5 filets étant installés sur Nevers depuis 4 mois, nous avons un peu de recul sur le type de déchets récupérés grâce à une caractérisation de ces derniers. Sur nos installations, on comprend en moyenne 10 % de déchets recyclables sur quasiment 1 tonne évacuée mensuellement.

La prochaine étape est d'identifier les secteurs où des actions pédagogiques doivent être menées, la transformation écologique passe par une sensibilisation et responsabilisation de chacun. »

Question 3 :

Quelles autres actions menez-vous pour protéger les ressources d'eau sur votre territoire ?

« Nous avons complété ce dispositif de filets par des panneaux pédagogiques en bord de Loire afin de sensibiliser les citoyens à la réduction des déchets à la source. L'objectif est de faire comprendre aux habitants que le jet d'un déchet dans un caniveau se retrouve directement dans la Loire et quelques kilomètres plus tard dans l'Océan Atlantique. La préservation de nos fleuves et des océans est la responsabilité de tous.

En tant qu'exploitant des services d'eau au service des collectivités, nous protégeons les ressources au quotidien. Protéger la ressource c'est la protéger des déchets, des pollutions, mais également préserver la quantité de ressource disponible en limitant les prélèvements. Le stress hydrique que nous avons tous subi cet été montre que nous devons changer et améliorer notre gestion de l'eau.

Avec la raréfaction de la ressource chaque m3 économisé et chaque pollution évitée comptent. L'ensemble des projets contribuant à la transformation écologique, au même titre que l'installation des filets, permettent aux collectivités et exploitants de mettre en place une gestion durable de l'eau.»

POLLUSTOCK SOUTIENT LE WWF FRANCE

Après plus de 10 années d'un engagement sans concession pour la préservation de la faune et flore aquatique, Pollustock vient d'être reconnu moteur de la Green Economy par le WWF !

Nous sommes extrêmement honorés de voir que nos valeurs, et nos travaux de développement portant sur des solutions anti-pollutions permettant de contribuer activement à la réduction de l'impact des activités humaines sur les mers et océans, aient pu ainsi retenir l'intérêt et l'attention de nos pairs ! Avec un réseau actif dans plus de 100 pays et le soutien de près de 6 millions de membres, le Fond Mondial pour la Nature (WWF) créé en 1961, est aujourd'hui la plus ancienne et importante organisation indépendante de protection de l'environnement dans le monde (www.wwf.fr et www.worldwildlife.org).



La société Pollustock soutient financièrement le programme STOP IMPACT du WWF, dédié à la protection des grands cétacés dans le sanctuaire PELAGOS situé en mer Méditerranée. L'objectif de ce programme est d'éviter les collisions mortelles entre le rorqual commun, les cachalots et un trafic maritime dont l'intensité double tous les 20 ans.

Une baleine séquestre en moyenne 33 tonnes de CO2 par an.



En intégrant en 2021 le très sélectif " Club Entreprendre Pour La Planète " regroupant moins de 50 entreprises françaises agissant pour la protection de l'environnement, nous allons pouvoir apporter notre contribution à l'objectif ultime du WWF :

" Stopper la dégradation de l'environnement dans le monde, et construire un avenir où les êtres humains pourront vivre en harmonie avec la nature "

Nous remercions toutes celles et ceux qui nous font confiance et sans lesquels cette exceptionnelle reconnaissance n'aurait pas été possible.

CAPGEMINI S'ENGAGE AVEC POLLUSTOCK

Depuis plus de 50 ans, avec 300 agences réparties dans 15 pays et plus de 25 000 collaboratrices et collaborateurs, la société Capgemini est devenue un acteur international de référence dans le monde du conseil, des services technologiques, et de l'intelligence artificielle. Porteuse de fortes valeurs humaines, la société Capgemini a décidé en parallèle de ses propres objectifs RSE, de s'engager au quotidien et durablement pour la défense de l'environnement, et tout particulièrement dans une démarche de préservation active des mers et des océans.



Capgemini et Pollustock au Val d'Allos pour un 'Objectif zéro déchet dans les océans'

Mécénat environnemental

Cet engagement exemplaire s'exprime au travers d'actions concrètes telles que des campagnes de nettoyage des milieux naturels menées depuis 4 ans en coordination avec la fondation Surfrider Europe, et depuis 2019 dans le cadre d'un ambitieux mécénat environnemental initié avec la société Pollustock.



'Preventing Plastic Pollution' Interreg

Agir pour le bien commun

Les pollutions nous menacent tous, peu importe où nous soyons dans le monde. Afin de répondre à cette situation d'urgence, le groupe Capgemini finance la fourniture et la pose de filets nasse anti déchets au bénéfice de communes européennes souhaitant limiter l'impact des déchets d'origine humaine sur les milieux naturels. Ainsi le groupe Capgemini en soutenant concrètement notre mission, contribue à démontrer le sens de l'action et à déclencher une réelle prise de conscience internationale.



NOS RECONNAISSANCES



Lauréat de la Start-Up Factory à Sophia-Antipolis

2
0
2
0

Trophée de l'Hypercroissance décerné par Rise Partners

2
0
2
1

Lettre de Félicitations de Monsieur Renaud MUSELIER, Président de la Région PACA

2
0
2
2

Le label Coq Vert décerné par Bpi France, l'Ademe et le Ministère de la Transition écologique

2
0
2
2

Lauréat de l'AMI CITEO "De la Terre à la Mer, coupons le robinet de déchets"

2
0
2
2

1^{er} prix de l'innovation - Catégorie transition environnementale au SMCL (Salon des maires)

2
0
2
2

Prix "Change The World" aux Trophées de l'Hypercroissance, décerné par Rise Partners

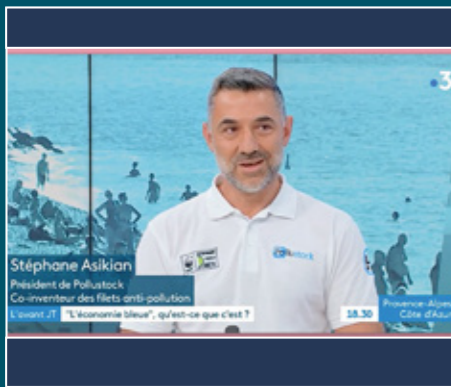
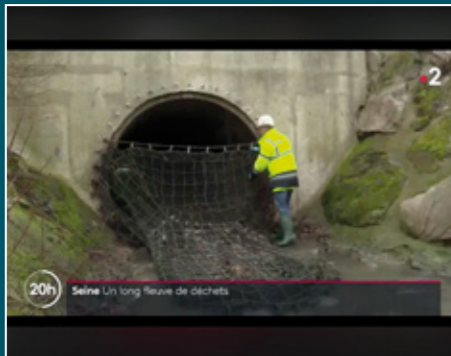
2
0
2
3



POLLUSTOCK VIA LES MÉDIAS ET LES RÉSEAUX SOCIAUX



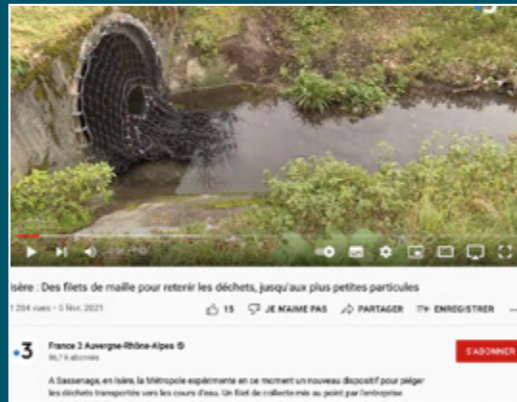
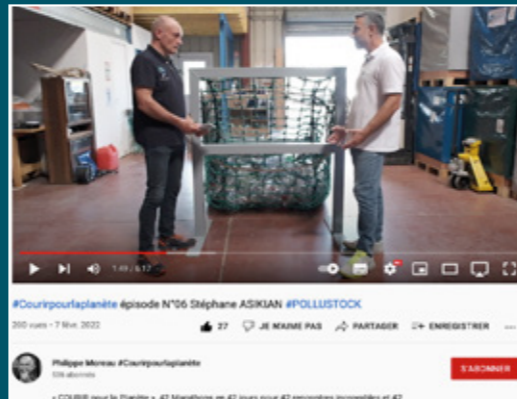
Journal télévisé (JT)



Articles



Reportages



Actualités



QUELQUES EXEMPLES

SUIVREZ-NOUS





NOUS RÉPONDONS À VOS QUESTIONS

Est-il possible d'installer un filet anti déchets sous l'eau ?

Nos filets anti déchets fonctionnent quelque soit le contexte d'utilisation, sur terre, sur l'eau et sous l'eau. Leur utilisation est vivement conseillée dans les ports afin d'éviter le transfert des petits déchets, tels que les mégots de cigarettes.

Quelle est la durée de vie d'un filet Hydro-Rescue® ?

Un filet dans des conditions d'utilisation normales restera opérationnel entre 6 et 8 années.

Y a-t-il une limite de dimension pour les ouvrages à équiper ?

Tous les ouvrages hydrauliques peuvent être équipés de filets anti déchets, peu importe leurs dimensions.

Est-ce que je peux commander et installer un filet Hydro-Rescue® moi-même ?

Oui c'est possible, mais dans ce cas vous ne pourrez pas bénéficier de la garantie Pollustock de 24 mois.

Combien de tonnes de déchets un filet Hydro-Rescue® peut-il supporter ?

Selon le modèle, et le moyen de levage disponible, un filet anti déchets peut contenir jusqu'à 3 tonnes de déchets. Les variantes sur mesure peuvent supporter plus de 10 tonnes.

Un panier pour avaloir ID-O® peut-il retenir les petits déchets ?

Les paniers pour avaloirs ont été développés pour filtrer les petits déchets y compris les billes de polystyrène.

Faut-il forcément percer la maçonnerie pour poser un panier ID-O® ?

Non, car nous proposons trois modes de fixation, dont un système d'écarteurs qui ne nécessite aucun percement du support.

Doit-on mettre en sécurité un filet Hydro-Rescue® en cas de risque orageux ?

Nos filets H-R sont les plus résistants du monde. Ils peuvent supporter les conditions météorologiques les plus extrêmes, y compris les pluies tropicales.

Est-il nécessaire de refaire un avaloir pour installer un panier anti déchets ?

Tous nos dispositifs anti déchets, et c'est le cas pour nos paniers peuvent s'adapter aux ouvrages existants.

Combien de temps faut-il pour vider un filet Hydro-Rescue® ?

Avec un peu d'expérience, la durée de l'opération pour le vidage d'un filet installé sur cadre guillotine est de 15 minutes.

Quand un filet est plein, peut-il provoquer une mise en charge du réseau ?

Nos filets anti déchets sont tous équipés de systèmes de sécurité permettant de retenir les déchets tout en garantissant une évacuation permanente de l'eau de pluie.

A quelle fréquence doit-on vider un panier ID-O® ?

En fonction de son emplacement et de sa dimension un panier ID-O® devra être vidé tous les deux mois.

Comment puis-je connaître le niveau de remplissage de mon filet Hydro-Rescue® ?

Soit en procédant à une visite de contrôle physique, soit à distance avec notre système de contrôle vidéo OKÖ avec transmission cellulaire.

Est-ce que je peux fabriquer mon filet anti déchet moi même ou le commander chez un fournisseur non spécialisé ?

Non car les filets développés pour cette application ont exigé plusieurs années de R&D, et leur installation répond à des critères très spécifiques. Un filet inadapté ou mal installé pourrait créer un désordre environnemental et voir votre responsabilité engagée.

Est-il possible de fabriquer un filet Hydro-Rescue® en matières naturelles ?

Notre filet anti déchets H-R peut être fabriqué en matériaux 100% naturels. Il sera simplement moins résistant et sa longévité réduite à moins de 24 mois.

Un dispositif anti déchets peut-il porter atteinte à la continuité écologique ?

Tous nos filets anti déchets installés en milieu aquatique sont équipés d'options permettant de garantir une libre circulation de la faune, tout en retenant les polluants.

Un filet ou un panier anti déchets peuvent-ils retenir les huiles et les hydrocarbures ?

Complétés avec des solutions absorbantes hydrophobes, tous nos dispositifs peuvent en quelques minutes se transformer en pièges à huiles et hydrocarbures.

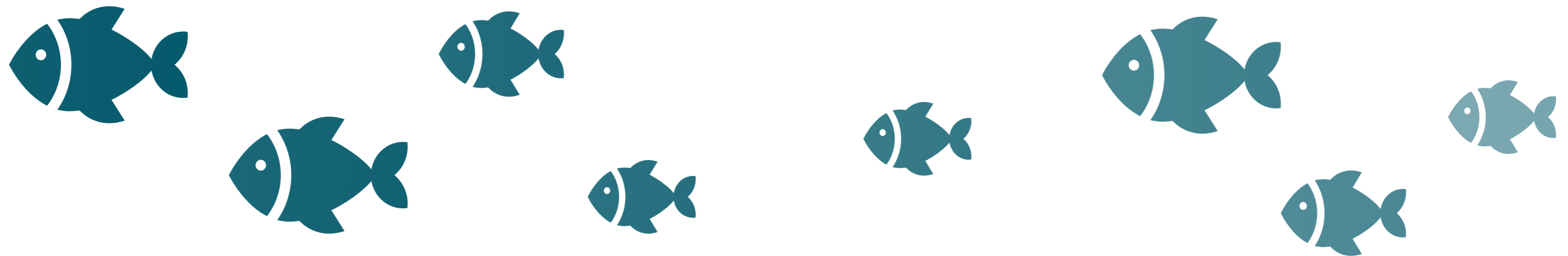


PRÊT À VOUS ENGAGER ?

“ Le compte à rebours est lancé ...

Stoppons-le ensemble. Agissons ! ”

L'équipe Pollustock



“ L'avenir se décide aujourd'hui. ”

www.pollustock.com

04.92.97.96.59

contact@pollustock.com

21 Avenue Jean Mermoz
06210 Mandelieu-La Napoule

