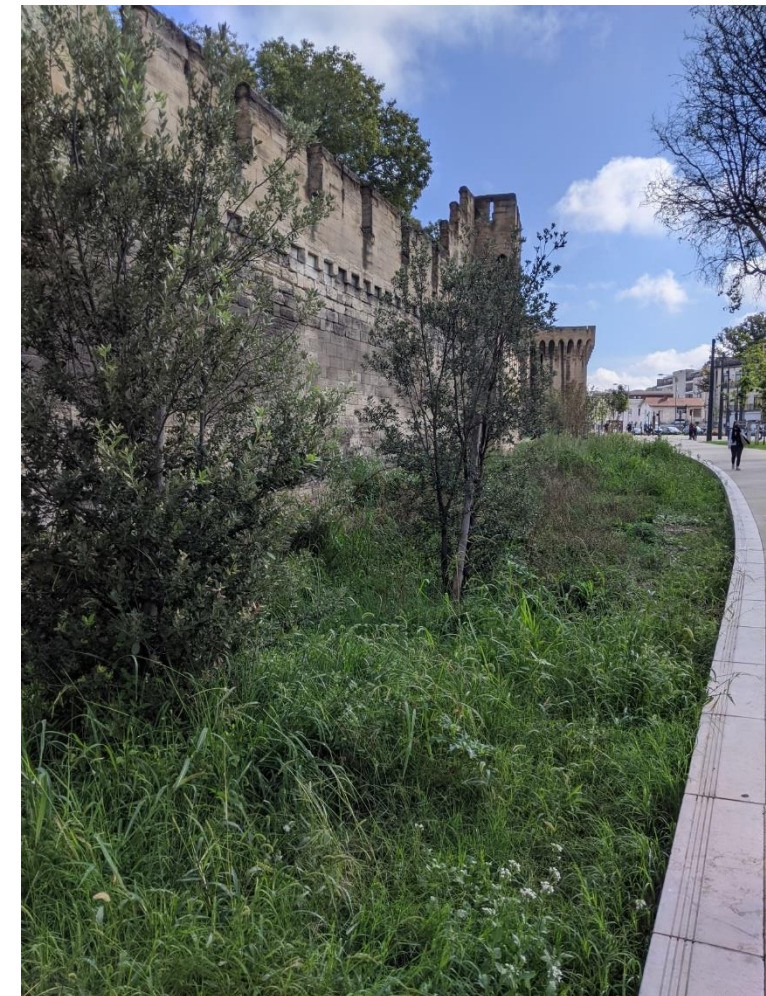


LA GESTION DURABLE DES EAUX PLUVIALES L'EAU ET LE VÉGÉTAL POUR AMÉLIORER LA QUALITÉ DE VIE



| La gestion durable des eaux pluviales : une mise en œuvre de SafN

1. Pourquoi une gestion durable des eaux pluviales ?
2. Tour d'horizon de réalisations
3. La gestion durable des eaux pluviales pour réaliser des économies
4. Comment aménager son territoire avec une gestion durable des eaux pluviales ?

1. Pourquoi une gestion durable des eaux pluviales ?

| Un corpus nous le demande/impose

- ▶ Loi sur l'Eau 3 janvier 1992 -> Loi sur l'Eau et les Milieux Aquatiques décembre 2006
- ▶ Loi ALUR 24 mars 2014
- ▶ Loi Climat et résilience 22 août 2021
- ▶ Plan Biodiversité juillet 2018 -> ZAN
- ▶ Plan National d'Adaptation au Changement Climatique (PNACC) janvier 2019
- ▶ Plan National de gestion durable des eaux pluviales novembre 2021
- ▶ DCE et DERU -> Arrêté du 21 juillet 2015 modifié août 2017 modifié 31 juillet 2020
- ▶ SDAGE, SRADDET, SAGE, SCoT, SRCAE, PLU/PLUi
- ▶ Code civil, code de l'urbanisme, code de l'environnement, code de la santé publique, CGCT

Pour favoriser une végétation en bonne santé en milieu urbain



Qualité de vie

Nature en ville

Rafraichissement

Adaptation au chgt climatique

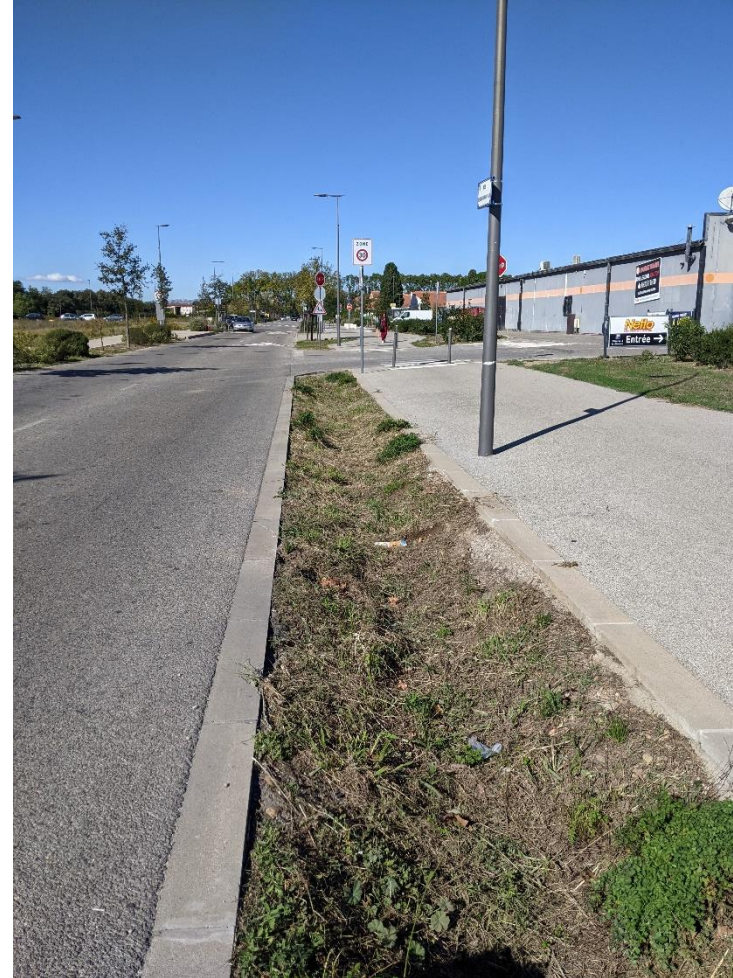
Figure 12 : Exemple d'une rangée de platanes avec bordures hautes et d'une rangée de platanes avec bordures arasées à Crépy-en-Valois (60). Les arbres ont été plantés en même temps - ADOPTA

2. Tour d'horizon de réalisations

| Aménager avec des espaces verts en creux : bord de route



© Nicolas Wepierre, ARBE



© Nicolas Wepierre, ARBE

| Aménager avec des espaces verts en creux : jardin



© Nicolas Wepierre, ARBE



© Nicolas Wepierre, ARBE



© Nicolas Wepierre, ARBE

| Les noues : du bon et du moins bon



© Nicolas Wepierre, ARBE



© Nicolas Wepierre, ARBE



© Nicolas Wepierre, ARBE

| Aménager des espaces poreux et stockants en BRF



© Agnès Hennequin, ARBE



© Nicolas Wepierre, ARBE

| Arbre : créer une fosse de plantation adaptée et un impluvium



© Nicolas Wepierre, ARBE



© Nicolas Wepierre, ARBE

| Parkings perméables avec faible fréquentation et turn-over



© Nicolas Wepierre, ARBE



© Nicolas Wepierre, ARBE

| TTV adaptée : vivaces et de la place pour des espèces spontanées



© Nicolas Wepierre, ARBE



© Nicolas Wepierre, ARBE

3. La gestion durable des eaux pluviales pour réaliser des économies

| Gérer l'eau pluviale à ciel ouvert est économique

► Différence de coût pour gérer 1 m³ d'eau pluviale

Traitée à ciel ouvert (espace vert)	20 à 50 €/m ³
Traitée en tranchée drainante ou CSR	120 à 150 €/m ³
Stockée en canalisation surdimensionnée et en SAUL	300 à 400 €/m ³
Stockée en bassin structurel	1000 à 2000 €/m ³

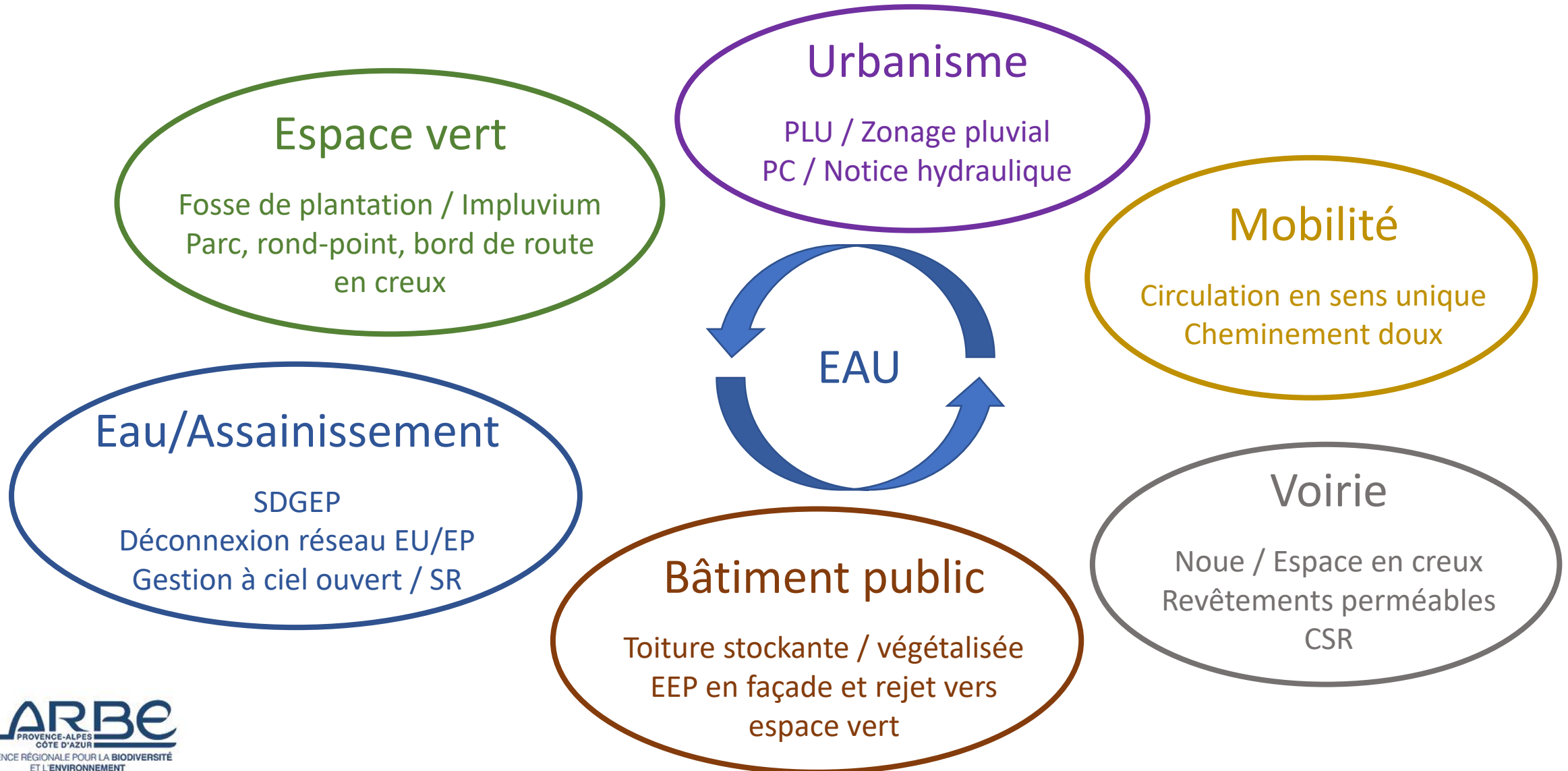
© Guide AdE Seine Normandie - Zone commerciale (Source Elleney)

| Penser à la multifonctionnalité de l'aménagement

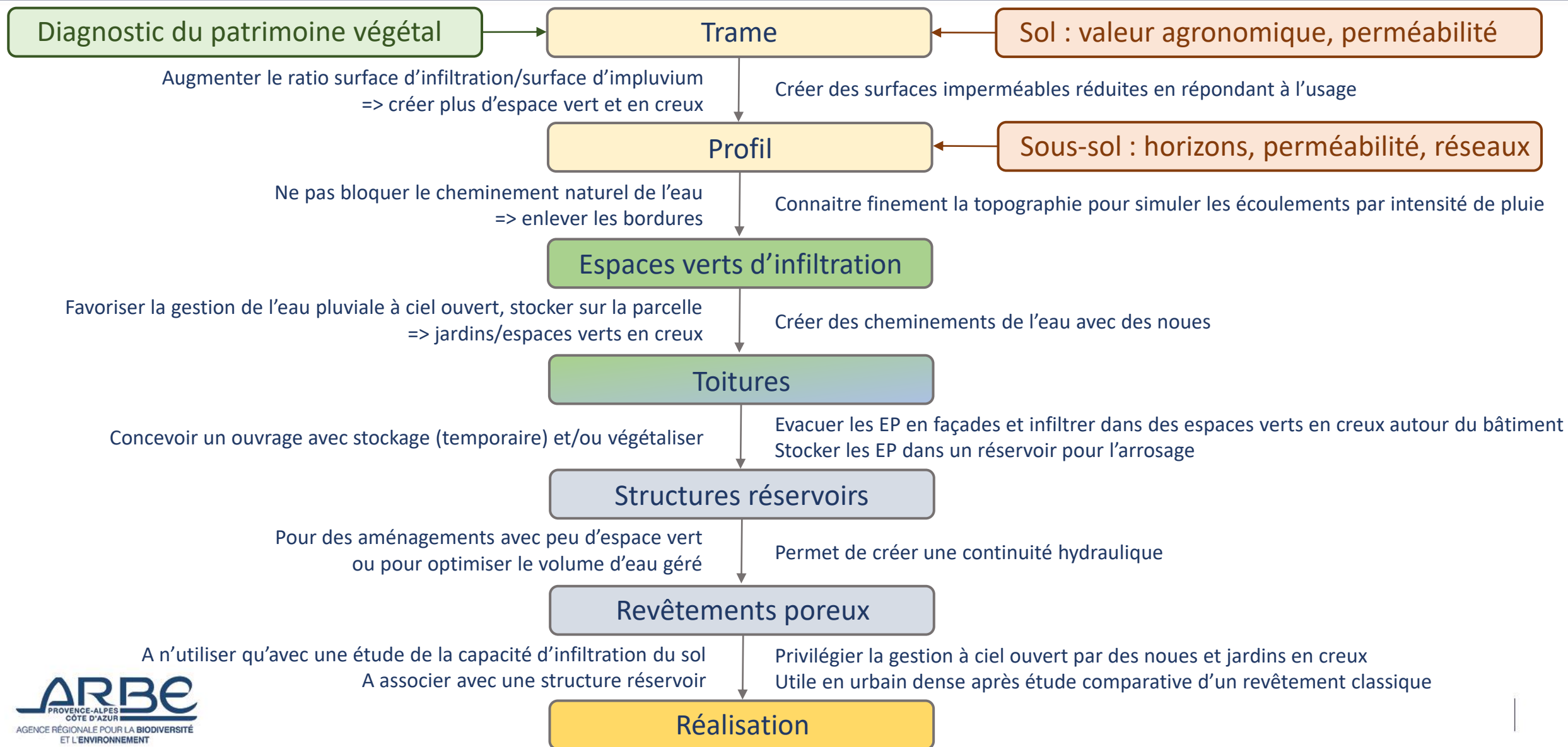
- ▶ Non un ouvrage utilisé/financé que pour la pluie
- ▶ Usage possible toute l'année sauf durant des pluies exceptionnelles
- ▶ Répond au besoin de verdure et de qualité de vie des habitants
- ▶ Création d'îlots de fraîcheur pour une adaptation au changement climatique

4. Comment aménager son territoire avec une gestion durable des eaux pluviales ?

| Chaque service à un rôle à jouer



La GDEP : étapes conseillées sur un projet d'aménagement



| Penser à la complémentarité des techniques : cas d'une noue

► Pour gérer une pluie plus importante

► Pour avoir une noue peu profonde

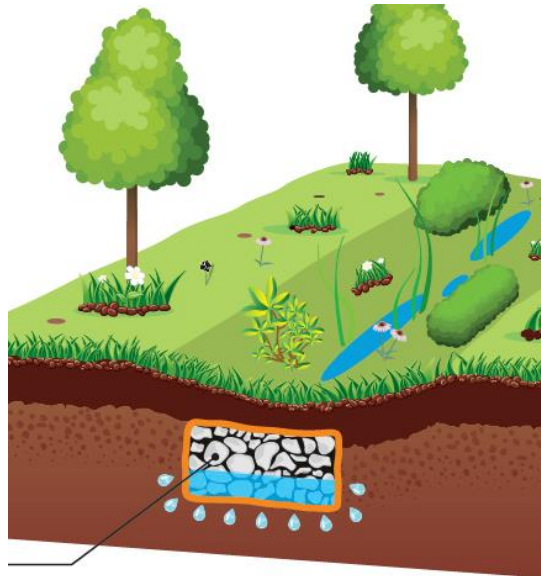
► En cas de sol peu perméable



► Placer une tranchée d'infiltration

► Coupler avec un gabion

► Connecter une CSR (parking ou voirie)



Je vous remercie

Nicolas WEPIERRE, Chargé de mission Gestion Durable des Eaux Pluviales
n.wepierre@arbe-regionsud.org

ARBE

PROVENCE-ALPES
CÔTE D'AZUR

AGENCE RÉGIONALE POUR LA BIODIVERSITÉ
ET L'ENVIRONNEMENT

arbe-regionsud.org

Membres associés de l'ARBE :



Direction régionale de l'environnement,
de l'aménagement et du logement



Membres pléniers de l'ARBE :

