

## Nos smartphones



**FAIRPHONE**

Constructeur Hollandais positionné sur la **réparabilité et l'éthique**. Leur **smartphone éco-conçu** modulaires rendent la réparation accessible à tous.

Donnez l'opportunité à vos collaborateurs d'être fiers de leur smartphone et alignez votre parc téléphonique avec les **engagements RSE** de votre entreprise.



Constructeur Français positionné sur la **durabilité**. Leurs smartphones conçus pour être les plus **robustes et étanches** possible seront parfaitement adaptés aux conditions de travail exigeantes que peuvent rencontrer vos collaborateurs sur le terrain.

## Nos ordinateurs

### PC-Vert

Assembleur français, leurs ordinateurs à refroidissement passif (fanless) sont **peu énergivores** et **ultra-silencieux**. Trois châssis disponibles, configuration (Processeur : i3 à i7; RAM : 8 à 32 Go; stockage SSD et sata : de 250 Go à 4 To) et système d'exploitation (Ubuntu / Windows) à la carte.



### Why Open Computing

Assembleur suisse, leur ordinateurs sont conçus pour **maximiser la réparabilité**. Trois châssis disponibles, configuration (Processeur : i3 à i7; RAM : 8 à 32 Go; Stockage SSD et sata : de 250 Go à 4 To) et système d'exploitation (Ubuntu / Windows) à la carte.



### N'hésitez pas à nous contacter

Adrien Montagut  
+33 6 74 10 27 67  
2 rue de Rome  
67000 Strasbourg  
contact@commown.fr

## La coopérative de l'électronique responsable



**Commown**

Ensemble réduisons l'impact  
de l'obsolescence programmée

<https://commown.coop/>

# Les enjeux de l'électronique

Des impacts environnementaux et sociaux considérables

Déforestation, mines détenues par des milices, exploitation d'enfants, empreinte carbone astronomique, trafic illégal de déchets ...

Cette liste incomplète illustre les nombreuses externalités négatives qui jalonnent le cycle de vie d'un produit électronique

## La fin de vie des parcs IT

Depuis 2005, dans le cas où l'entreprise possède sa propre flotte d'appareils électronique, elle a la responsabilité de leur valorisation en fin de vie.

# Les avantages de notre offre



## Un service premium

La location d'appareils chez Commown est associée à un ensemble de **services haut de gamme** : accompagnement à l'usage, sensibilisation ou formation des collaborateurs, prise en charge rapide des **pannes, casses, vols**, changement de batterie.



## Gain économique

**Maîtrise des charges** et présentation avantageuse du bilan : les mensualités de location (coût d'utilisation) vous permettent de simplifier la gestion/prévision de vos budgets annuels (visibilité sur les engagements) et de **lisser les flux de TVA** (optimisation de la trésorerie).

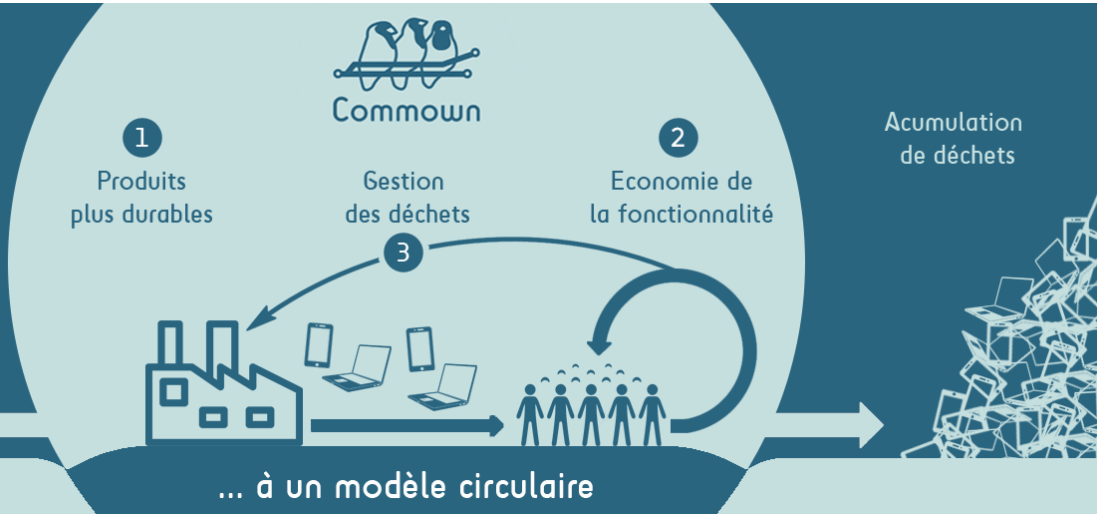


## Gain RSE

Notre coopérative (SCIC), **structure de l'ESS**, a pour premier objectif la diminution des externalités négatives de l'électronique. Nous confier la gestion de votre parc IT c'est vous assurer que nous ferons tout pour exploiter celui-ci le plus longtemps possible. De plus, souscrire à l'offre Commown est un moyen de **soutenir les producteurs émergents** de l'électronique responsable.

Passer d'un modèle linéaire...

Surexploitation des ressources



## Notre Réponse

**Réduire l'ensemble des externalités négatives du secteur de l'électronique par la location longue durée de produits les plus éthiques et durables possible.**

### Produits plus durables

Nous sélectionnons des producteurs engagés dans une démarche **d'éco-conception**, qui favorisent la **réparabilité** et si possible qui adoptent une approche **éthique** sur toute la chaîne de valeur.

### L'économie de la fonctionnalité

L'usage et non la possession permet de : **Faire durer** chaque appareil plus longtemps, **mutualiser** les pièces détachées, **réemployer** au maximum les composants.

Ce modèle présente un intérêt économique à **lutter contre l'obsolescence**.

### Gestion des déchets

Nous développons un logiciel dédié permettant la **traçabilité** des composants de nos appareils. Notre objectif : **maximiser le réemploi** de composants et garantir le **recyclage en France**