

WEBINAIRE ORB



**Zone naturelle d'intérêt écologique, faunistique
et floristique**

Un inventaire en continu à la disposition de tous

1^{er} mars 2022

Sonia Richaud
Conservatoire
d'espaces naturels de
Provence-Alpes-Côte d'Azur



Sommaire

- Vous avez dit ZNIEFF ?
- L'inventaire des ZNIEFF en PACA
 - 🦋 Les ZNIEFF en quelques chiffres
 - 🦋 Répartition des ZNIEFF en PACA
 - 🦋 Conditions de validité d'une ZNIEFF
 - 🦋 Mise à jour des ZNIEFF
 - 🦋 Où consulter l'inventaire des ZNIEFF



Vous avez dit ZNIEFF ?



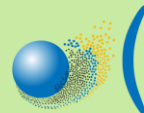
Vous avez dit ZNIEFF ?



National



Régional



Institut Pythéas
Observatoire des Sciences de l'Univers
Aix - Marseille Université



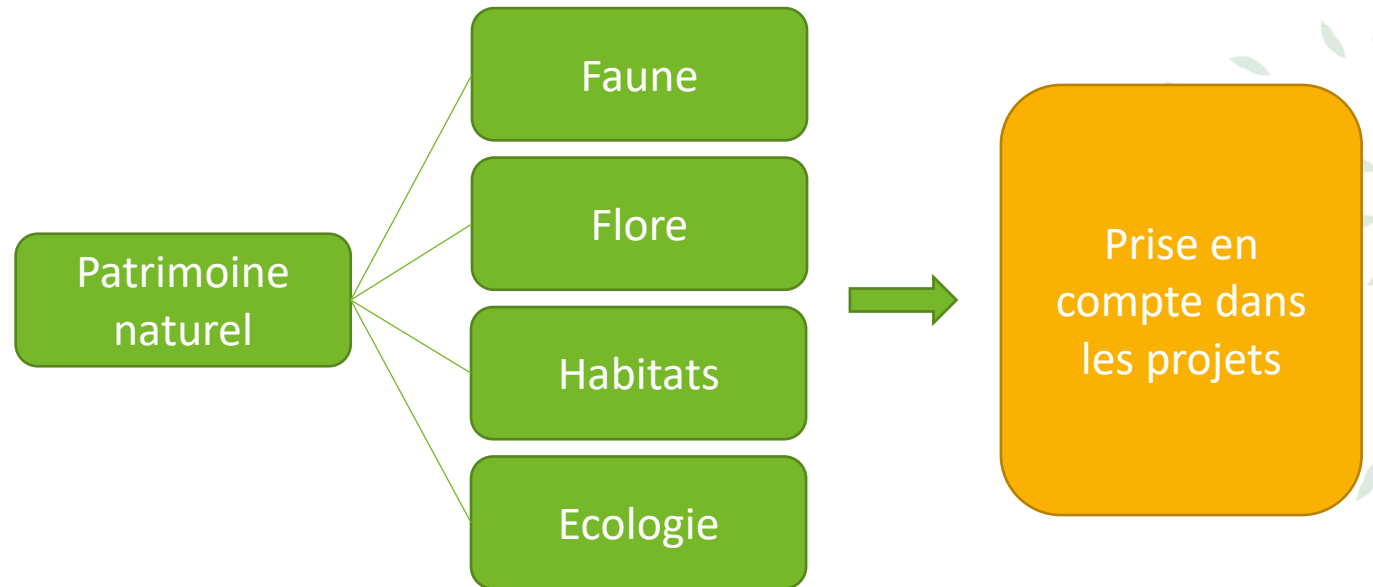
Partenaires

Vous avez dit ZNIEFF ? Zone naturelle d'intérêt écologique, faunistique et floristique

Inventaire des ZNIEFF : outil de connaissance de la biodiversité régionale partagé et libre d'accès

Objectifs :

- Identifier
- Localiser
- Décrire



Vous avez dit ZNIEFF ? Zone naturelle d'intérêt écologique, faunistique et floristique

L'inventaire ZNIEFF est :	L'inventaire ZNIEFF n'est pas :
<ul style="list-style-type: none">● Un zonage des territoires et des espaces d'intérêt écologique majeur● Un outil de connaissance scientifique des milieux terrestres et marins, de la faune et de la flore● Un outil de partage des connaissances● Un outil d'aide à la décision pour les élus et les maîtres d'ouvrage publics et privés	<ul style="list-style-type: none">● Un zonage d'espaces protégés● Une description exhaustive● Un outil direct de vulgarisation● Un outil suffisant pour l'analyse des impacts des projets (il doit être couplé à des études complémentaires, des références à des listes d'espèces protégées, avec l'appui des spécialistes de l'écologie)

L'inventaire des ZNIEFF en PACA



L'inventaire des ZNIEFF en PACA

Les ZNIEFF de PACA en quelques chiffres

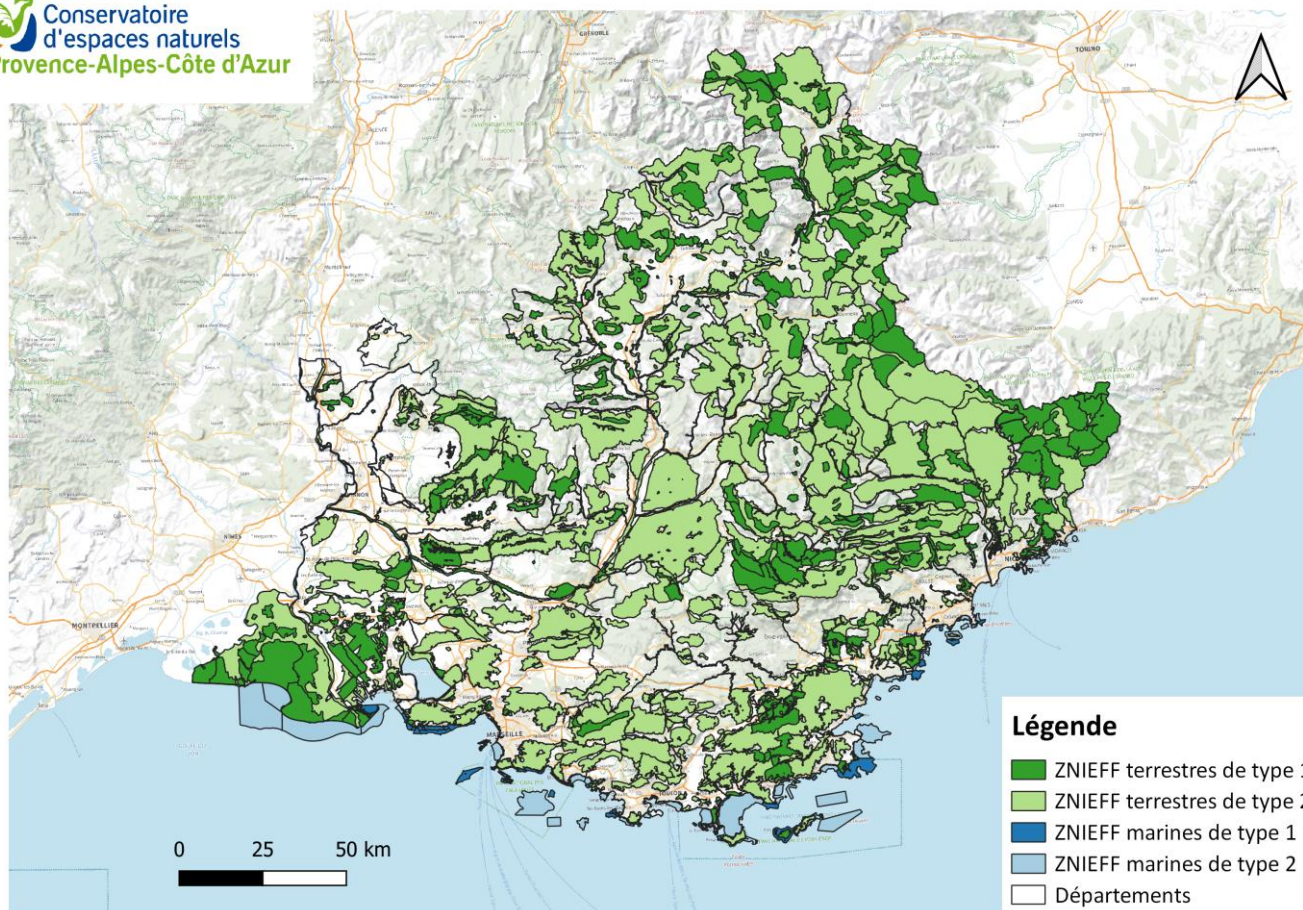
	Nombre	Surface (ha)	Recouvrement (%) (surface régionale utilisée : 3 167 220 ha)
ZNIEFF terrestres			
Type 1	477	481 183	15,19
Type 2	312	1 674 037	52,86
TOTAL ZNIEFF terrestres	789	2 155 220	-
ZNIEFF marines			
Type 1	45	16 831	-
Type 2	55	77 575	-
TOTAL ZNIEFF marines	100	94 406	-
ZNIEFF terrestres et marines			
TOTAL ZNIEFF PACA	889	2 249 626	-

Type 1 : unité écologique homogène abritant une ou plusieurs espèces/habitats d'intérêt majeur

Type 2 : grand ensemble naturel peu modifié de grande valeur écologique (massifs forestiers, bassins versant, etc.)

L'inventaire des ZNIEFF en PACA

Répartition des ZNIEFF en PACA



Légende

- ZNIEFF terrestres de type 1
- ZNIEFF terrestres de type 2
- ZNIEFF marines de type 1
- ZNIEFF marines de type 2
- Départements

L'inventaire des ZNIEFF en PACA

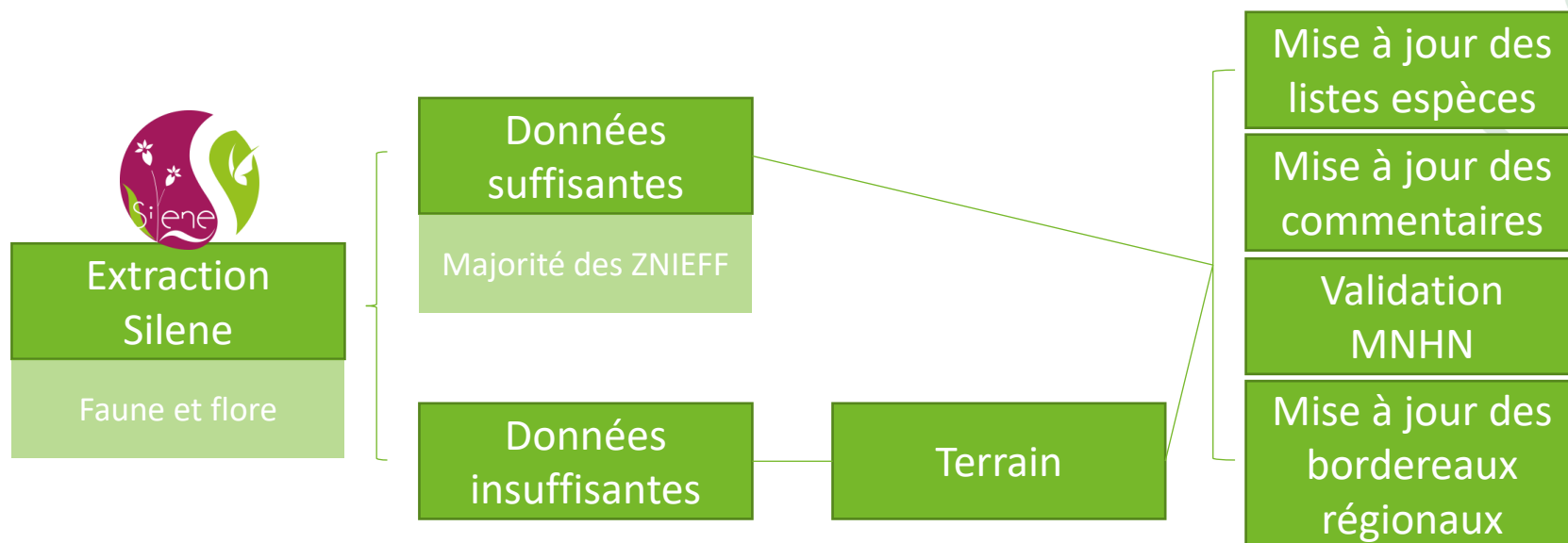
Conditions de validité d'une ZNIEFF

- 30 % d'espèces déterminantes justifiées par une observation postérieure à 2001 (2009 à partir du printemps prochain)
- Présence de 10 % d'espèces déterminantes par rapport à l'ensemble des espèces d'intérêt patrimonial citées dans la zone

Contrôles réalisés deux fois
par an par le MNHN

L'inventaire des ZNIEFF en PACA

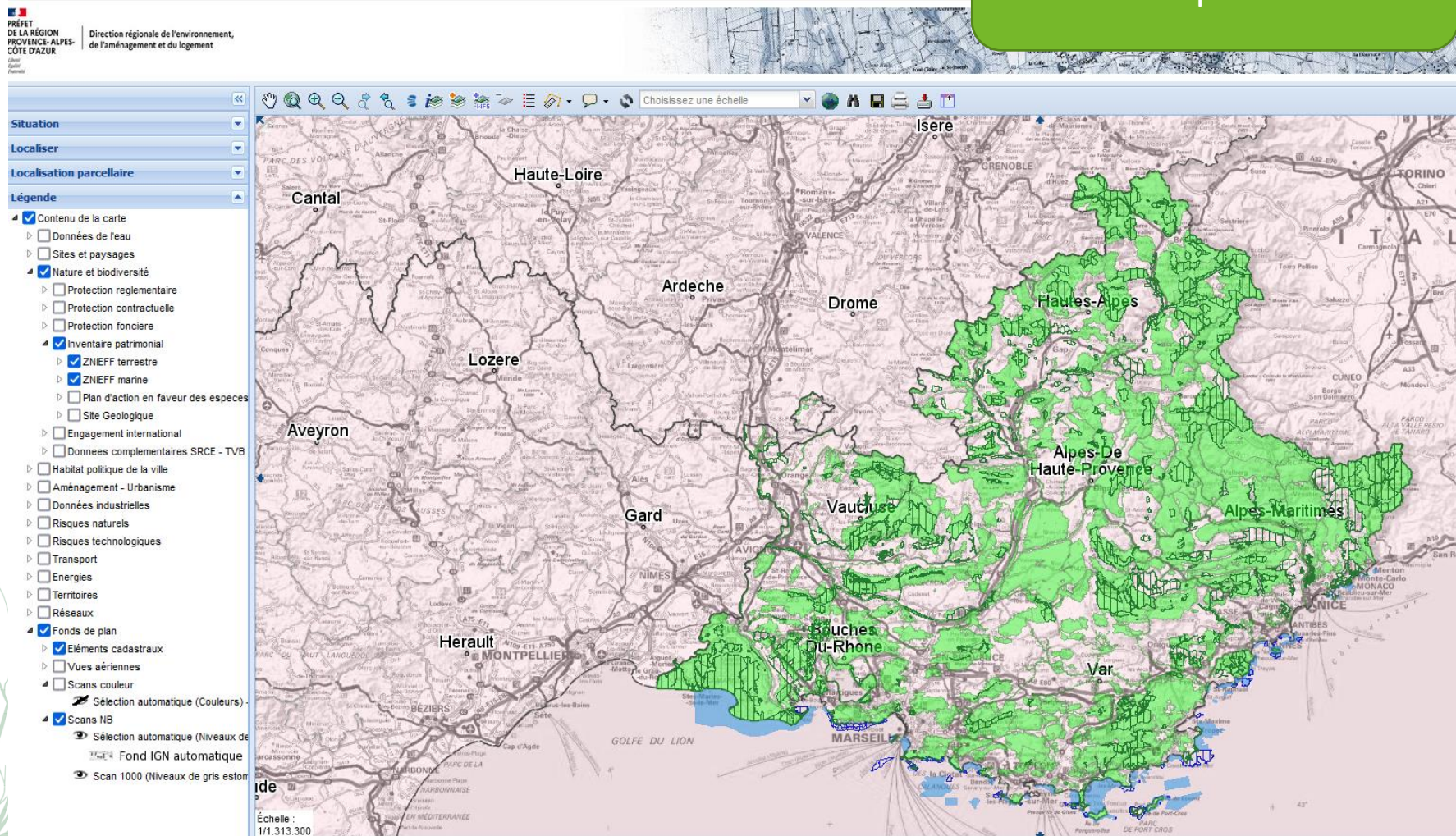
Mise à jour des ZNIEFF



L'inventaire des ZNIEFF en PACA

Où consulter l'inventaire des ZNIEFF

GéoIDE (DREAL)
Géoportail



PRÉFET DE LA RÉGION PROVENCE-ALPES-CÔTE D'AZUR
Direction régionale de l'environnement, de l'aménagement et du logement

Chisissez une échelle

Situation
Localiser
Localisation parcellaire
Légende

- Contenu de la carte
 - Données de feu
 - Sites et paysages
 - Nature et biodiversité
 - Protection réglementaire
 - Protection contractuelle
 - Protection foncière
 - Inventaire patrimonial
 - ZNIEFF terrestre
 - ZNIEFF marine
 - Plan d'action en faveur des espèces
 - Site Géologique
 - Engagement international
 - Données complémentaires SRCE - TVB
 - Habitat politique de la ville
 - Aménagement - Urbanisme
 - Données industrielles
 - Risques naturels
 - Risques technologiques
 - Transport
 - Energies
 - Territoires
 - Réseaux
- Fonds de plan
 - Éléments cadastraux
 - Vues aériennes
- Scans couleur
 - Sélection automatique (Couleurs)
- Scans NB
 - Sélection automatique (Niveaux de gris)
 - Fond IGN automatique
 - Scan 1000 (Niveaux de gris estomés)

Échelle : 1/1.313.200

L'inventaire des ZNIEFF en PACA

Où consulter l'inventaire des ZNIEFF



Recherche de données

ZNIEFF 930020412 - VALLON DU COL DES AIGUILLES - CRÊTES DU VALLON

- Description
- Habitats
- Espèces
- Espèces/Habitats
- Communes
- Commentaires
- Sources
- Bilans

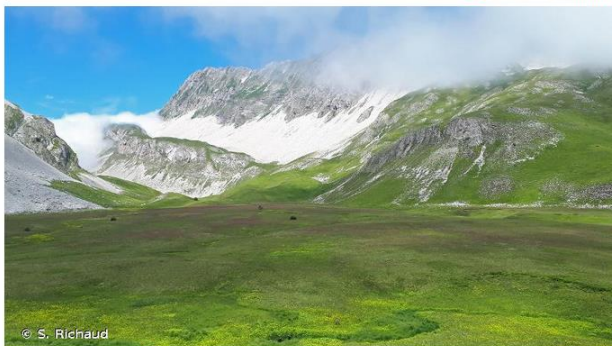
- Référentiel taxonomique (TaxRef)
- Base de connaissance « Statuts »
- Référentiel habitats (HABREF)
- Référentiel des organismes
- Informations géographiques
- Données de synthèse

ZNIEFF 930020412
VALLON DU COL DES AIGUILLES - CRÊTES DU VALLON

Nouvelle recherche

- Téléchargez le formulaire de la ZNIEFF au format PDF
- Téléchargez les données du site ZNIEFF au format XML
- Cartographie du site ZNIEFF

(n° régional : 05121190)



© S. Richaud

Aucun vote

BATRAMÉ (DREAL)



MASSIF DE LA MONTAGNE DE LURE

Identifiant national : 930012706
Ancien n° régional : 04-100-155
Type de zone : Zone continentale de type 2
Année de description : 1988
Année de mise à jour : 2019

Rédacteurs
Jean-Charles VILLARET, Jérémie VAN ES, Luc GARRAUD, Stéphane BELTRA, Emilie RATAJCZAK, Stéphane BENICE, Audrey PICHARD, Cédric ROY, Géraldine KAPPER

Données générales
Communes : Aubignosc [04013], Bevons [04027], Châteaufort Miravail [04051], Châteaufort Val Saint Donat [04053], Cruis [04065], Curel [04067], Hospitalet [04095], Lardiers [04101], Mallefougasse Augès [04109], Montlaux [04130], Noyers sur Jabron [04139], Omergues [04140], Ongles [04141], Peipin [04145], Redortiers [04159], Rochegiron [04169], Saint Étienne les Orgues [04178], Saint Vincent sur Jabron [04199], Sisteron [04209], Valbelle [04229]
Département : Alpes-de-Haute-Provence [04]
Altitudes : 467 à 1822 mètres
Superficie : 24069,7 hectares
ZNIEFF Type 1 enfant : 930020498

L'inventaire des ZNIEFF

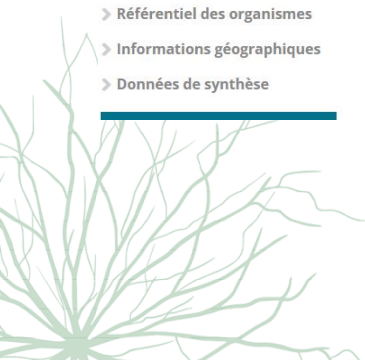
L'inventaire des ZNIEFF a pour objectif d'identifier et de délimiter les espaces d'intérêt écologique majeur sur le territoire régional. Initié en 1982, ce programme concerne l'ensemble du territoire français, le Muséum National d'Histoire Naturelle en assure la validation nationale. En région PACA, l'inventaire est piloté par la Direction Régionale de l'Équipement, de l'Aménagement et du Logement et soutenu par la Région Provence-Alpes-Côte d'Azur. Il est mis en œuvre par les Conservatoires Botaniques Nationaux Alpin et Méditerranéen et le Conservatoire d'espaces naturels de Provence-Alpes-Côte d'Azur qui en assure le secrétariat scientifique, en s'appuyant sur le Conseil Scientifique du Patrimoine Naturel.

L'inventaire fait l'objet d'un effort d'actualisation en continu pour intégrer les connaissances nouvelles et les évolutions majeures du territoire. Un programme d'actualisation par département a été engagé en 2016. Les études comprennent une analyse des zones qui peuvent conduire à des modifications plus ou moins importantes (création ou suppression de zones, correction, évolution, fusion de ZNIEFF interdépartementales notamment). Les fiches descriptives sont reprises en cohérence. La date de dernière mise à jour de la zone figure en haut à droite de cette fiche.

DREAL PROVENCE-ALPES CÔTE D'AZUR

Région Provence Alpes Côte d'Azur

Extrait de l'inventaire des ZNIEFF de PACA disponible sur le site de la DREAL PACA : www.paca.developpement-durable.gouv.fr
Document réalisé par le CEN PACA le 11/06/2020



L'inventaire des ZNIEFF en PACA



MASSIF DE LA MONTAGNE DE LURE

Identifiant national : 930012706 Type de zone : Année de description : 1988
Ancien n° régional : 04-100-155 Zone continentale de type 2 Année de mise à jour : 2019

Rédacteurs

Jean-Charles VILLARET, Jérémie VAN ES, Luc GARRAUD, Stéphane BELTRA, Emilie RATAJCZAK, Stéphane BENCE, Audrey PICHARD, Cédric ROY, Géraldine KAPFER

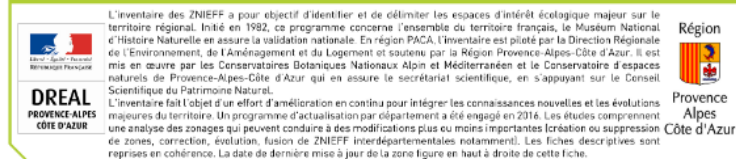
Données générales

Communes : Aubignosc [04013], Bevons [04027], Châteauneuf Miravail [04051], Châteauneuf Val Saint Donat [04053], Cruis [04065], Curel [04067], Hospitalet [04095], Lardiers [04101], Mellefougasse Augès [04109], Montleux [04130], Noyers sur Jabron [04139], Omergues [04140], Ongles [04141], Peipin [04145], Redortiers [04159], Rochegiron [04169], Saint Étienne les Orgues [04178], Saint Vincent sur Jabron [04199], Sisteron [04209], Valbellie [04229]
Département : Alpes-de-Haute-Provence [04]
Altitudes : 467 à 1822 mètres
Superficie : 24069,7 hectares
ZNIEFF Type 1 enfant : 930020498

L'inventaire des ZNIEFF

L'inventaire des ZNIEFF a pour objectif d'identifier et de délimiter les espaces d'intérêt écologique majeur sur le territoire régional. Initié en 1982, ce programme concerne l'ensemble du territoire français, le Muséum National d'Histoire Naturelle en assure la validation nationale. En région PACA, l'inventaire est piloté par la Direction Régionale de l'Environnement, de l'Aménagement et du Logement et soutenu par la Région Provence-Alpes-Côte d'Azur. Il est mis en œuvre par les Conservatoires Botaniques Nationaux Alpin et Méditerranéen et le Conservatoire d'espaces naturels de Provence-Alpes-Côte d'Azur qui en assure le secrétariat scientifique, en s'appuyant sur le Conseil Scientifique du Patrimoine Naturel.

L'inventaire fait l'objet d'un effort d'amélioration en continu pour intégrer les connaissances nouvelles et les évolutions majeures du territoire. Un programme d'actualisation par département a été engagé en 2016. Les études comprennent une analyse des zonages qui peuvent conduire à des modifications plus ou moins importantes (création ou suppression de zones, correction, évaluation, fusion de ZNIEFF interdépartementales notamment). Les fiches descriptives sont reprises en cohérence. La date de dernière mise à jour de la zone figure en haut à droite de cette fiche.



Cartographie

Commentaire :
description générale,
habitats, flore, faune

Bilan des
connaissances

Liste des habitats
d'intérêt patrimonial

Liste des espèces
d'intérêt patrimonial



Webinaire ORB - ZNIEFF

Merci pour votre attention !

Sonia Richaud
sonia.richaud@cen-paca.org

www.cen-paca.org

