

# PRODUIT ET CONSOMMÉ ici

PROJET ALIMENTAIRE TERRITORIAL : POUR LE DÉVELOPPEMENT  
D'UNE AGRICULTURE LOCALE ACCESSIBLE À TOUS

## UNE AMBITION

Le projet alimentaire territorial (PAT) de la Métropole Aix-Marseille-Provence et du Pays d'Arles entend construire une politique agricole et alimentaire globale qui répondra à **6 enjeux** :

### • Economie et emploi

permettre aux producteurs de mieux vivre de leur activité | favoriser l'installation d'agriculteurs et la création d'emplois | structurer et consolider les filières rapprochant offre et demande...

### • Urbanisme et aménagement

préserver et dynamiser le foncier agricole afin de maintenir le potentiel productif...

### • Environnement

favoriser l'évolution de nos modes de production vers des pratiques plus respectueuses de l'environnement | réduire l'empreinte carbone de nos assiettes...

### • Nutrition santé et accessibilité sociale

faciliter l'accès pour tous à une alimentation saine, de qualité et locale | lutter contre le développement des problèmes de santé publique liés à l'alimentation...

### • Identité, patrimoine alimentaire, culturel et touristique

valoriser le patrimoine agricole, alimentaire, gastronomique et paysager du territoire...

### • Innovation

favoriser les innovations sur toute la filière alimentaire | encourager l'expérimentation et diffuser les savoirs et bonnes pratiques | croiser, mettre en synergie et rapprocher le monde de la recherche et de l'entrepreneuriat...

## DES OBJECTIFS

Un projet alimentaire territorial vise à **rapprocher producteurs, transformateurs, distributeurs, collectivités territoriales, associations et consommateurs**.  
Le projet de la Métropole et du Pays d'Arles s'appuiera sur un diagnostic partagé de la production agricole locale et du besoin alimentaire du territoire pour :

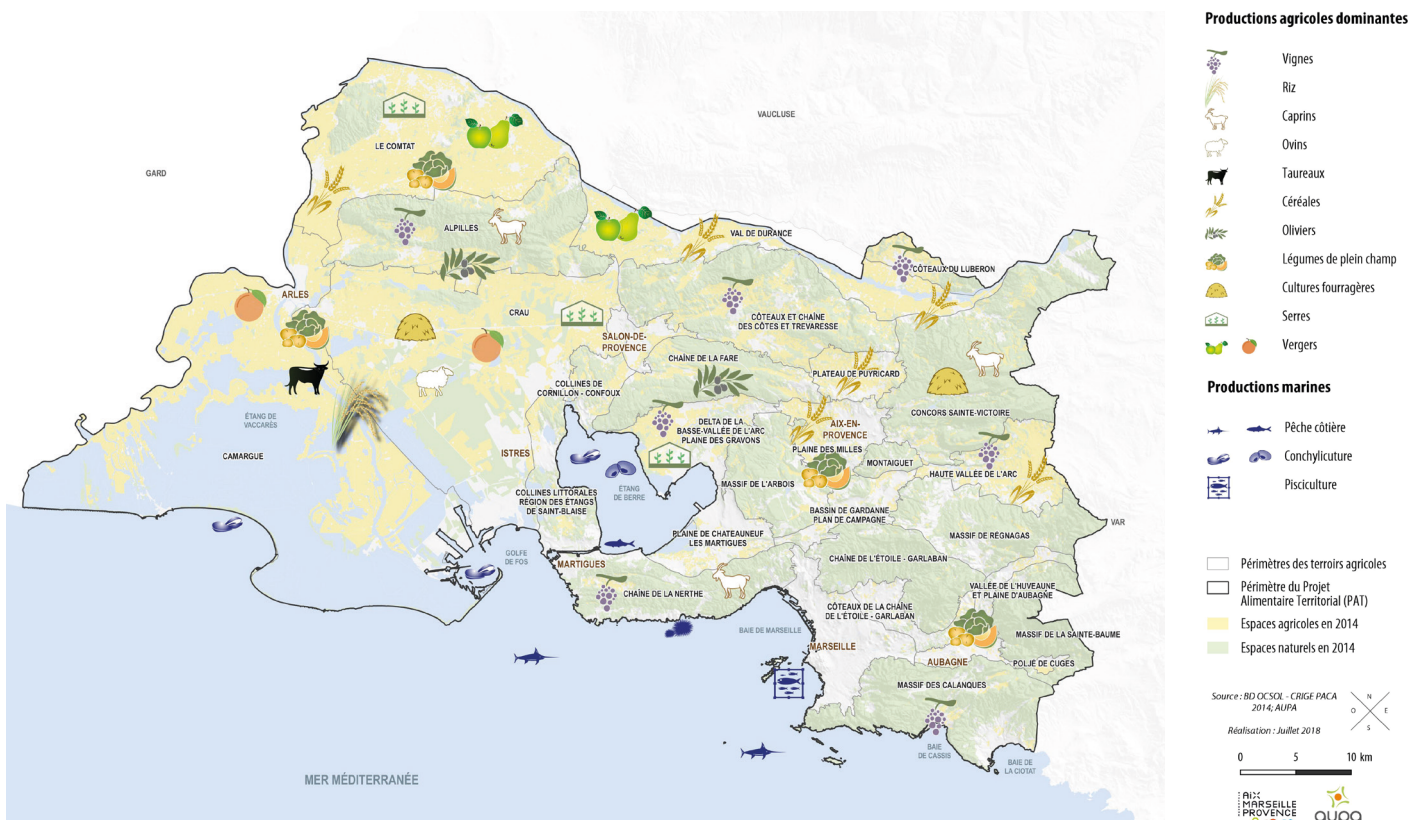
- consolider les exploitations agricoles et les emplois de toute la filière alimentaire ;
- développer la performance économique et environnementale de l'agriculture ;
- favoriser l'accès pour tous à une alimentation de qualité, locale et durable ;
- rapprocher producteurs et consommateurs.

# UN PAT SUR MESURE, QUI S'APPUIE SUR LES ATOUTS DU TERRITOIRE

## UN POTENTIEL EXCEPTIONNEL

La richesse et la diversité de l'agriculture sont constitutives de l'identité du territoire de la Métropole Aix-Marseille-Provence et du Pays d'Arles

- **1/3** de la superficie du territoire est agricole
- **5 000** exploitations – **11 000** emplois permanents et **15 000** emplois saisonniers (+ 5 500 dans l'industrie agro alimentaire)
- **1<sup>er</sup>** territoire bio de France (25 % des surfaces cultivées en bio ou conversion contre 7 % en moyenne nationale)
- **1<sup>er</sup>** producteur français de : tomates, salades, courgettes, pêches et nectarines, poires, olives et riz
- **35** produits sous signe d'identification et de la qualité et de l'origine dont **21** viticoles et **14** agricoles 
- **Un menu local complet caractéristique du régime méditerranéen** : viande, produits de la mer, légumes, fruits, céréales, huile d'olive, fromages, miel, vins, bières, jus...
- Un **maillage dense de plateformes alimentaires** : deux MIN (Arnaux et Chateaurnaud-Provence), trois marchés en circuit court (Halle Terres de Provence, halle de Pertuis et Saint-Etienne-du-Grès)...
- Une agriculture qui contribue aux éco-systèmes et à la **biodiversité**, qui façonne les **paysages**
- De nombreuses **célébrations et fêtes** liées au patrimoine agricole



## UNE ÉCHELLE D'INTERVENTION PERTINENTE

Le PAT le plus ambitieux de France en termes de superficie, de population et d'enjeux

- **121** communes
- Un **bassin de production exceptionnel** (le 1<sup>er</sup> au niveau national) au sein d'un **bassin de consommation exceptionnel** (2 millions d'habitants)

# AGIR À TOUS LES NIVEAUX DE LA CHAÎNE, AVEC VOUS ET POUR VOUS

## POURQUOI S'IMPLIQUER DANS LE CERCLE VERTUEUX DE L'ALIMENTATION ?

Pour répondre aux enjeux du territoire, le PAT rapproche l'ensemble des acteurs de la chaîne alimentaire. Il s'appuie sur la multiplicité et la diversité des actions existantes, tout en les valorisant et en les articulant. Il permet de mettre en lien des acteurs n'ayant pas l'habitude de se rencontrer afin d'essaimer les actions les plus pertinentes et de faire émerger de nouveaux projets.

## TOUS ACTEURS DU CHANGEMENT

**Participez ! Une plateforme participative est ouverte à tous :**

- porteurs de projets, acteurs de la chaîne alimentaire : faites connaître votre démarche, informez-vous sur les autres initiatives du territoire, soyez informés des prochains temps forts...
- citoyens, consommateurs : faites connaître vos attentes, créez et développez votre réseau, donnez votre avis sur les initiatives du territoire, soyez informés des prochains temps forts...

Rendez-vous sur [pat-ampmetropole-paysdarles.jenparle.net](http://pat-ampmetropole-paysdarles.jenparle.net)



COLLECTIVITÉS TERRITORIALES  
SERVICES DE L'ÉTAT  
FINANCEURS



AGRICULTEURS,  
ÉLEVEURS, PÊCHEURS



ORGANISMES D'APPUI  
RECHERCHE  
FORMATION



# PAT

de la Métropole  
et du Pays d'Arles

SOCIÉTÉ CIVILE



ACTEURS DE LA TRANSFORMATION,  
LA COMMERCIALISATION,  
LA DISTRIBUTION ET LA LOGISTIQUE



## LE CALENDRIER – 3 GRANDES ÉTAPES

2018

lancement de la démarche  
et diagnostics, valorisation  
de l'existant

2019

synthèse, émergence  
de projets structurants  
et expérimentaux

2020

formalisation du PAT

### UNE DÉMARCHE PARTENARIALE DE CO-CONSTRUCTION

Le projet alimentaire territorial est co-piloté par la Métropole Aix-Marseille-Provence et le Pays d'Arles, en partenariat avec l'Etat, le Conseil départemental des Bouches-du-Rhône, la Région Sud, la Chambre d'agriculture et l'ensemble des acteurs publics et privés. Il est élaboré de manière concertée avec l'ensemble des acteurs afin de construire une politique locale de l'agriculture et d'alimentation durable.



PAT



pat@ampmetropole.fr