



Lettre d'informations

#SudBiodiversité



Février 2022 #2

#Édito

Pour cette 2ème lettre de l'ARBE, nous avons le plaisir de vous faire connaître les nouveaux chiffres de l'évolution de la nature dans notre région avec la 4ème édition de "Regard sur la nature". C'est aussi l'occasion de vous inspirer en vous proposant de découvrir des actions de nature en ville grâce à des visites de terrain mais aussi des actions de préservation de la flore de notre littoral avec le projet LIFE Habitats Calanques.

Une publication et un webinaire pour vous donner les tendances

Les pilotes de l'Observatoire régional de la biodiversité que sont la Région, la DREAL, l'OFB et l'ARBE vous proposent :

- Une publication "Regard sur la nature" pour vous donner les clés de l'évolution de la nature en région - Retrouvez la publication en ligne dès le 1er mars sur le **site internet de l'ARBE**
- Un webinaire le 1er mars pour vous présenter les tendances et les outils de connaissance et dispositifs de financements - Inscrivez-vous au webinaire du 1er mars : **cliquez ici**



Nos prochains rendez-vous

Webinaire 1h - territoire et changement climatique

Webinaire stratégie d'achat public de plastiques recyclés



8 mars 2022

3e rendez-vous du cycle de webinaires 1h pour comprendre et agir : adapter mon territoire au changement climatique grâce aux solutions fondées sur la nature, animé par l'ARBE et l'OFB

[En savoir plus](#)



17 mars 2022

Webinaire animé par AURA-EE et l'ARBE, destiné aux collectivités et aux acheteurs publics pour mettre en place une stratégie vertueuse d'achat de produits en plastiques recyclés

[En savoir plus](#)

Prochaines visites Biodiv'Tour :

- Le 24 mars après-midi : visite Biodiv'Tour / Life NFCL à **Miramas** (13)
- Le 31 mars journée : visite Biodiv'Tour à **Villes-sur-Auzon** (84)



[Inscrivez-vous](#)

Autres rendez-vous :

- 14 mars de 9h00 à 12h30 : webinaire de présentation des financements européens pour l'environnement
- 29 mars de 13h00 à 14h30 : webinaire Life NFCL "Nature en ville et adaptation au changement climatique"
- 5 avril de 13h00 à 14h00 : webinaire 1h pour comprendre et agir "Entreprises, rejoignez le programme Entreprise Engagée pour la Nature"
- 8 avril : évènement Restauration collective durable / retours d'expériences

[Voir tous nos événements](#)

Actualités



Organisée à l'occasion des 30 ans de l'ADEME, la première édition du Grand défi écologique propose aux acteurs économiques, organisations publiques et privées, d'éclaircir ces scénarios prospectifs, d'en débattre et de s'y projeter concrètement pour nous permettre de construire le chemin.

[Voir le programme](#)

[Plus d'actualités : cliquez ici](#)

A suivre



Replay atelier sobriété foncière

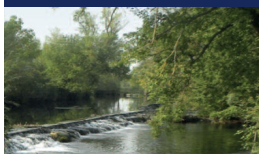


Relever le défi de la sobriété foncière

L'ARBE et ses partenaires ont organisé, le 19 janvier 2022, l'atelier "Relever le défi de la sobriété foncière dans nos ZAE", afin d'accompagner les collectivités, aménageurs et gestionnaires de parcs d'activités vers cet objectif de sobriété foncière

[Voir le replay](#)

Replay webinaire présentation AAP



Plantation d'arbres en bord de rivières

Le Réseau Régional des Gestionnaires de Milieux Aquatiques, animé par l'ARBE, et la Région Sud Provence-Alpes-Côte d'Azur ont présenté l'Appel à projet régional "Plantations d'arbres en bord de rivière" lors d'un webinaire le 1er février 2022

[Voir le replay](#)

Replay accompagnement



Gestion de l'eau et des milieux aquatiques

A l'occasion de ce webinaire organisé par l'ARBE, la Région et l'Agence de l'eau, deux collectivités bénéficiaires du dispositif d'accompagnement collectif pour une gestion intégrée de l'eau et des milieux aquatiques ont partagé leurs retours d'expériences

[Voir le replay](#)

Financements biodiversité



Rubrique

#En ligne



Les partenaires de l'ARB sont à l'origine de nombreuses aides pour financer et accompagner les projets des collectivités sur de multiples thématiques en lien avec la biodiversité. Retrouvez ces différentes aides dans la rubrique "Financements Biodiversité" de notre site, et donnez un coup de pouce à vos actions !

[Cliquez ici](#)

Biodiversité dans les aires protégées



**Date limite : 7 mars
2022**

Proposé dans le cadre du Plan de relance 2022 du Gouvernement, l'Appel à projet "biodiversité et géodiversité dans les aires protégées" est géré par la DREAL (Direction régionale de l'environnement, de l'aménagement et du logement) Provence-Alpes-Côte d'Azur.

Friches identification et reconversion



**Date limite : 18
mars 2022**

L'Appel à manifestation d'intérêt "Friches - identification et reconversion", proposé par la Région Sud Provence-Alpes-Côte d'Azur, destiné aux établissements publics de coopération intercommunale permet d'apporter un appui à la formalisation de projets de reconversion.

Atlas communal de la biodiversité - édition 2022



**Date limite : 15
avril 2022**

Chaque année depuis 2017, l'Office français de la biodiversité propose aux communes et intercommunalités d'identifier les enjeux de biodiversité de leur territoire en réalisant un Atlas de la biodiversité communale (ABC). L'édition 2022 de cet appel à projets vient d'être lancée.

[En savoir plus](#)[En savoir plus](#)[En savoir plus](#)

Appel à projets "Eau & biodiversité 2022"



La loi du 8 août 2016 pour la reconquête de la biodiversité, de la nature et des paysages élargit la mission confiée aux agences de l'eau. En complément de la gestion équilibrée et durable de la ressource en eau et des milieux aquatiques, les agences renforcent leur soutien aux actions sur la biodiversité. Dans le cadre de son 11ème programme d'intervention, l'agence de l'eau lance des appels à projets annuels sur la thématique de la biodiversité.

[Cliquez ici](#)[A vos côtés](#)

Zoom sur une mission

LIFE Habitats Calanques :
préserver les milieux naturels menacés du littoral terrestre des Calanques et leurs espèces végétales

Le projet LIFE Habitats Calanques vise à préserver les milieux naturels menacés du littoral terrestre des Calanques et leurs espèces végétales à travers 24 actions concrètes, et notamment :

- des plantations d'astragale de Marseille et de plantain subulé ;
- la diminution du morcellement de la végétation du littoral en aménageant des sentiers ;
- une action sur les espèces végétales exotiques envahissantes en les arrachant et en plantant des essences locales à la place ;
- la sensibilisation et le partage des connaissances en France, en Europe et au-delà.

Chiffres clés du LIFE Habitats Calanques :

- 3,8 millions d'euros de budget
- 20 partenaires soutiens
- 10 partenaires dont 7 bénéficiaires associés et 3 co-financeurs
- 5,5 ans de mise en œuvre, de 2017 à 2022.

[Accéder au site](#)[C'est pour vous](#)

Plaquette de présentation



Tout savoir sur le projet

[Voir la publication](#)

Guide pratique



Adopter les bons gestes

[Voir la publication](#)

[Plus de publications : cliquez ici](#)

Plus de biodiversité



Expos

#à la une

MUSÉUM
NAT HIST
NATURELLE

Exposition permanente du Muséum « L'Odyssée sensorielle » : [cliquez ici](#)

 Conservatoire
d'espaces naturels
Provence-Alpes-Côte d'Azur

Exposition itinérante "Immersion" du Conservatoire d'espaces naturels de Provence-Alpes-Côte d'Azur : [cliquez ici](#)

 FRANCE NATURE
ENVIRONNEMENT
PROVENCE-ALPES-CÔTE D'AZUR

Exposition itinérante "COEXISTENCES" proposée par France Nature Environnement Provence-Alpes-Côte d'Azur (*mise à disposition et animation gratuite hors coûts de transport et d'assurance*) : [cliquez ici](#)

 ARBE
PROVENCE-ALPES
CÔTE D'AZUR
AGENCE RÉGIONALE POUR LA BIODIVERSITÉ
ET L'ENVIRONNEMENT

22 rue Sainte-Barbe • CS 80573 • 13205 MARSEILLE
cedex 1 • www.arbe-regionsud.org

Membres pléniers de l'ARBE :

RÉGION
SUD



PROVENCE
ALPES
CÔTE D'AZUR



Membres associés de l'ARBE :



Direction régionale de l'environnement,
de l'aménagement et du logement



This email was sent to {{contact.EMAIL}}
You've received this email because you've subscribed to our newsletter.

[Unsubscribe](#)

