

18 Février 2021



# LES MACRODÉCHETS PLASTIQUES, DES EMBÂCLES PAR TEMPS DE PLUIE À L'EMBOUCHURE DE LA CADIÈRE ET DE L'ETANG DU BOLMON

## ETANG DE BERRE

155 km<sup>2</sup>

Lagune côtière  
méditerranéenne (155  
km<sup>2</sup> )  
Liée à la mer par le  
canal de Caronte

**Ecosystème lagunaire**  
qui regroupe le Grand  
étang, l'étang de  
Vaine, l'étang de  
Bolmon et l'étang de  
l'Olivier avec des  
échanges plus ou  
moins importants



## ETANG DE BERRE

155 km<sup>2</sup>

Lagune côtière méditerranéenne (155 km<sup>2</sup>)  
Liée à la mer par le canal de Caronte

**Ecosystème lagunaire** qui regroupe le Grand étang, l'étang de Vaine, l'étang de Bolmon et l'étang de l'Olivier avec des échanges plus ou moins importants



## NATURA 2000

Habitats et espèces d'Intérêt Communautaire (IC)

4 sites classés N2000 :

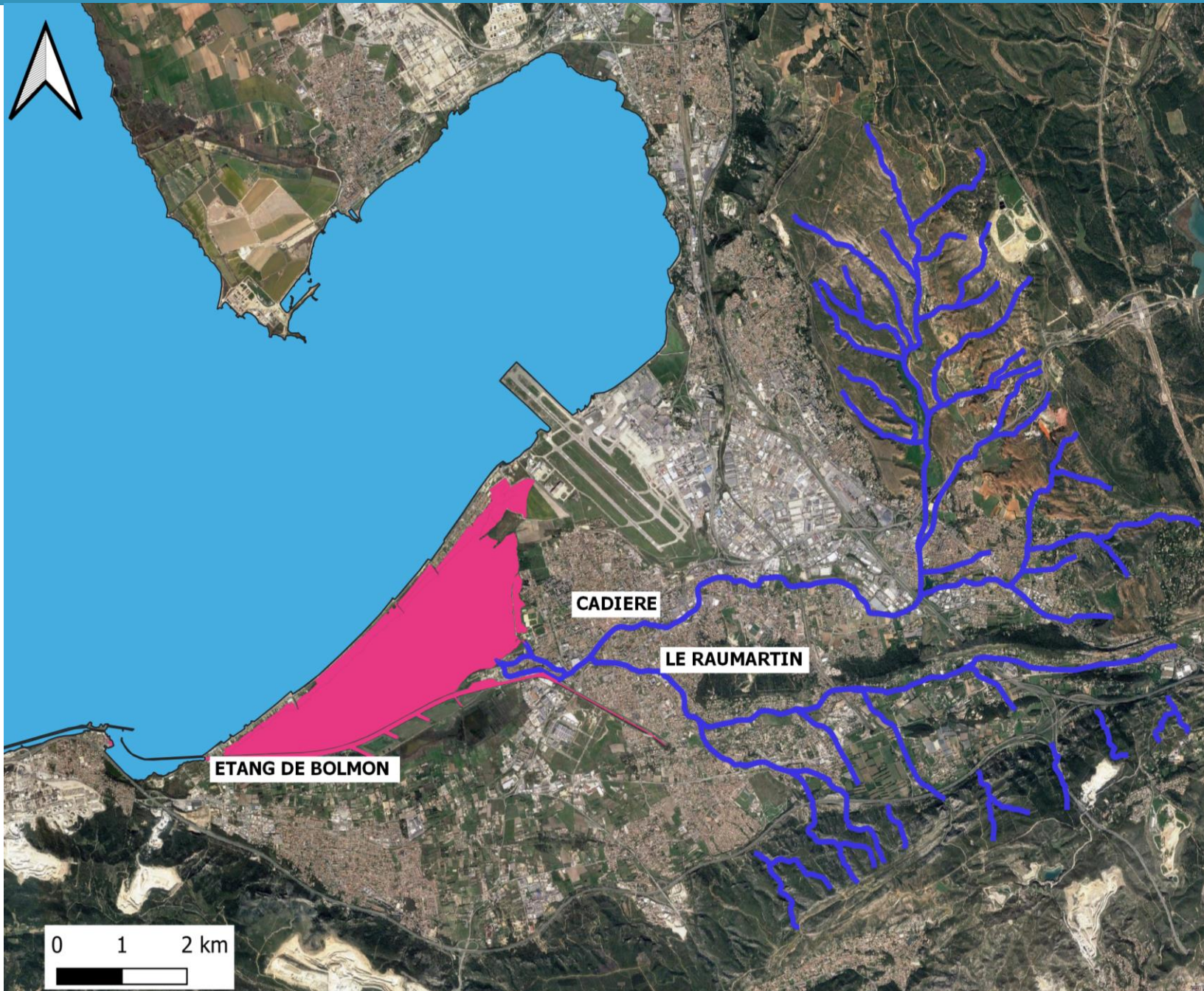
- Parc de l'ancienne Poudrerie
- Petite Camargue
- Salins de Berre
- Etang de Bolmon

## ETANG DE BOLMON

Lagune oligo-haline de 600 ha et peu profonde.

Caractérisé par des **marais temporaires**, **prairies humides**, **sansouïres**, **pelouses steppiques** et **lido dunaire**.

**Très fort enjeu avifaunistique**



## CADIERE

Rivière 12 km

Elle draine un **bassin versant** (73 km<sup>2</sup>) **très urbanisé**, dont le **20,5 %** de surfaces sont **imperméabilisées**

# LA CADIÈRE

Débit annuel **20-45 millions m<sup>3</sup>**

A l'embouchure, le débit est de l'ordre de **1 m<sup>3</sup>/s<sup>-1</sup>**

**Débit influencé par les rejets de la station d'épuration de Vitrolles** caractérisée par des cours torrentielles auxquels s'ajoutent des ruissellements urbains

**Réponse hydrologique rapide** à un évènement pluvieux

**Le pic de crue est atteint en 2/3 h**, décrue également rapide (8 à 12 h)

Depuis plusieurs années le bassin versant de la Cadière connaît des problématiques importantes :

- **Inondations récurrentes**
- **Pollution chroniques et accidentelles** (industrielle et urbaine)

→ **Impact sur le réseau hydrographique mais aussi son milieu récepteur, l'étang de Bolmon**



# MACRODECHETS PLASTIQUES



# PERSPECTIVES

Trois axes d'action

- **A l'échelle communale** → La ville de Martigues expérimente des **filets sur exutoire**, retour d'expérience positif



# PERSPECTIVES

Trois axes d'action

- **A l'échelle communale** → La ville de Martigues expérimente des **filets sur exutoire**, retour d'expérience positif

→ Saint-Chamas, opération de sensibilisation « **ici commence l'étang** »

→ **8 vies pour la planète** conçoit **batOlab'**, un bateau-laboratoire (voilier 4,70 m) dédié à la santé de l'étang de Berre et à la recherche de solutions techniques pour l'écosystème y compris la problématique de pollutions plastiques

batOlab





# PERSPECTIVES

Trois axes d'action

- **A l'échelle communale**
- **Recherche** → Silvain Rigaud (Université de Nîmes), projet scientifique sur la contamination plastique des sédiments dans l'étang de Berre

→ **Goélette TARA** (Fondation Tara Océan) a été accueillie à Martigues (septembre pour réaliser une journée en collaboration avec le Gipreb dans le cadre de sa mission « **Microplastique 2019** »



# PERSPECTIVES

Trois axes d'action

- A l'échelle communale
- Recherche
- **Institution** → Sujet évoqué dans le **Contrat d'étang** et dans le rapport parlementaire concernant le projet de **réouverture du tunnel du Rove** pour améliorer la qualité de l'eau de l'étang de Bolmon



Accumulation de déchets plastiques dans le tunnel, obstruction, détériorations et contamination de l'eau



**MERCI DE VOTRE ATTENTION**