



AGENCE RÉGIONALE  
**BIODIVERSITÉ  
ENVIRONNEMENT**  
*Naturellement Sud*

OBSERVATOIRE RÉGIONAL DE LA BIODIVERSITÉ

Cordulie arctique - (Somatochlora arctica) - Photo © Stéphane BENCE - GEN PACA

# État de la connaissance naturaliste

EN PROVENCE-ALPES-CÔTE D'AZUR

Reptiles

Panorama

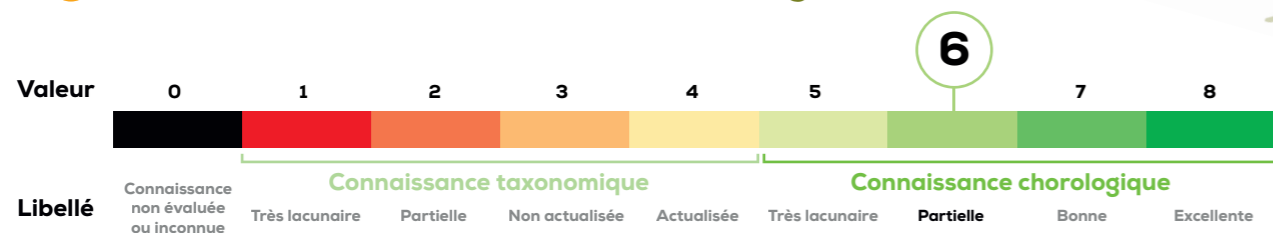
Collection technique

# Reptiles



La liste régionale de référence des espèces de reptiles est complète et actualisée. Elle compte **29 espèces** dont 26 espèces indigènes et 3 espèces exogènes établies en région.

## Estimation du niveau de connaissance globale



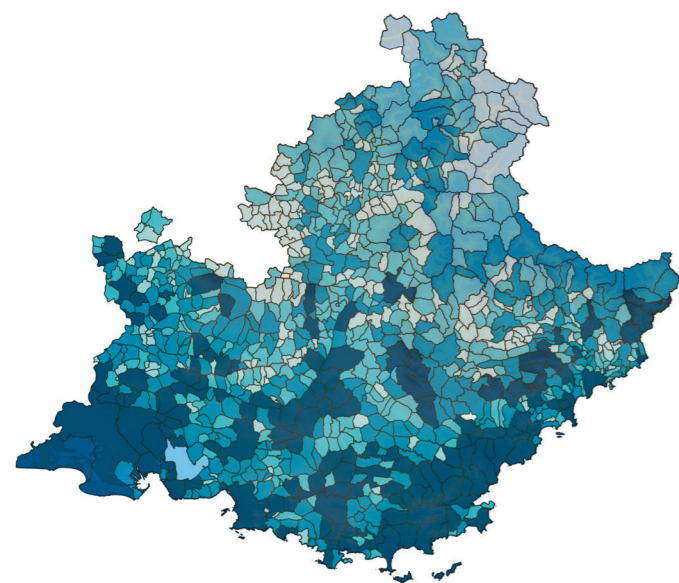
La liste taxonomique de référence est complète et actualisée à l'échelle de la région Provence-Alpes-Côte d'Azur. La répartition géographique de la connaissance est hétérogène.

Des données bibliographiques sur ce groupe et le réseau d'experts et d'observateurs sont mobilisés, les données sont centralisées et partagées.

## Diversité en espèces connue

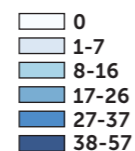
La couverture du territoire régional à la maille 10 km est encore incomplète. Des secteurs en partie alpine restent

encore sous inventoriés en raison de leur topographie rendant les prospections difficiles.



**29 espèces recensées sur le territoire de la région Provence-Alpes-Côte d'Azur**

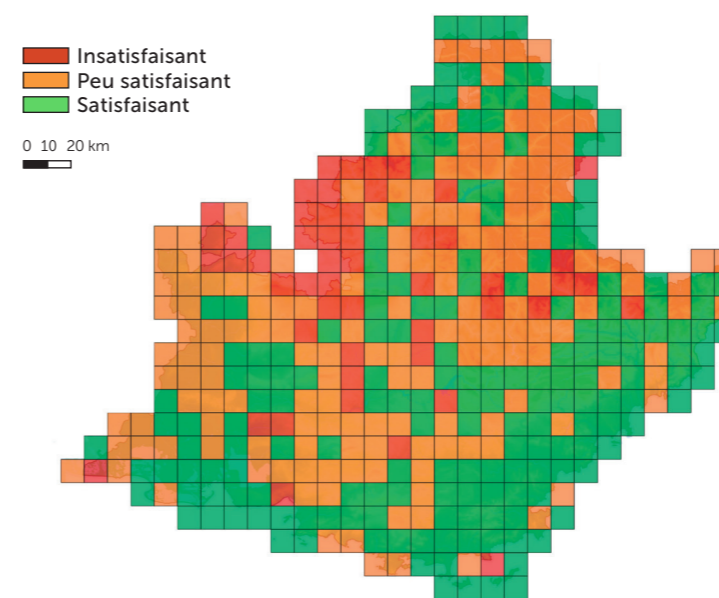
Richesse spécifique connue



Sources : © IGN SCAN, SILENE PACA, Faune PACA - 11/2021  
Conception : Conservatoire d'espace naturels Provence-Alpes-Côte d'Azur

## Enjeux de connaissances géographiques

- Les plus fortes lacunes de connaissances se trouvent sur les territoires des Hautes-Alpes, des Alpes-Maritimes et des Alpes de-Haute-Provence.
- Quelques secteurs restent à inventorier dans le Vaucluse et les Bouches-du-Rhône.



Sources : © IGN SCAN, SILENE PACA, Faune PACA - 11/2021  
Conception : Conservatoire d'espace naturels Provence-Alpes-Côte d'Azur

## Enjeux de connaissances espèces

- **3 espèces non évaluables.**
- **5 espèces identifiées en lacune de connaissance** comme la **Cistude d'Europe** et la **Couleuvre d'Esculape**.

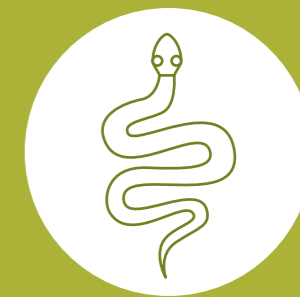


Cistude d'Europe - Photo : © Emeline PUJOLAS - CEN PACA

## EN SAVOIR PLUS

 Liste rouge régionale des amphibiens et reptiles de Provence-Alpes-Côte d'Azur

- Atlas des amphibiens et reptiles de Provence-Alpes-Côte d'Azur à venir en 2025



## CHIFFRES CLEFS

**29 espèces en Provence-Alpes-Côte d'Azur**

- Alpes-de-Haute-Provence : **21 espèces**
- Alpes-Maritimes : **24 espèces**
- Bouches-du-Rhône : **20 espèces**
- Hautes-Alpes : **17 espèces**
- Var : **23 espèces**
- Vaucluse : **23 espèces**

**3 espèces menacées** inscrites sur la Liste rouge régionale.

Niveau de connaissance	Nombre d'espèces	% d'espèces
Très bonne connaissance	9	32 %
Bonne connaissance	12	43 %
Connaissance partielle	5	18 %
Non évaluable	3	7 %

La connaissance de la répartition de 18 % des espèces est lacunaire ; des déficits de connaissance persistent pour des espèces à enjeu de conservation présentes en Provence-Alpes-Côte d'Azur.



Couleuvre d'Esculape - Photo : © Nicolas BASTIDE - LPO PACA



AGENCE RÉGIONALE  
**BIODIVERSITÉ  
ENVIRONNEMENT**  
*Naturellement Sud*

22, rue Sainte-Barbe - 13205 Marseille Cedex 01 - [www.arbe-regionsud.org](http://www.arbe-regionsud.org)  
04 42 90 90 90 - Siret 251 301 099 00049 - APE 8411 Z

Partenaires



Copilotes



Direction régionale de l'environnement,  
de l'aménagement et du logement

