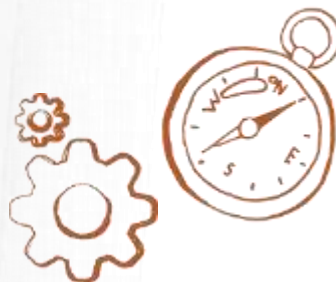




  
Parc  
naturel  
régional  
du Luberon  
Une autre vie s'invente ici



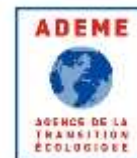
...économisons l'eau,  
chaque goutte compte !

# ECONOMISONS L'EAU en Luberon

## Le service SEDEL

(Service d'économies durables en Luberon)

21 novembre 2024  
Journée ARBE, 21/11/2024, AUPS



# Sommaire

- **Contexte et territoire**
- **Le projet « Economisons l'eau »**
- **Zoom sur le volet 1 : Service d'économies durables en Luberon**
- **Questions**

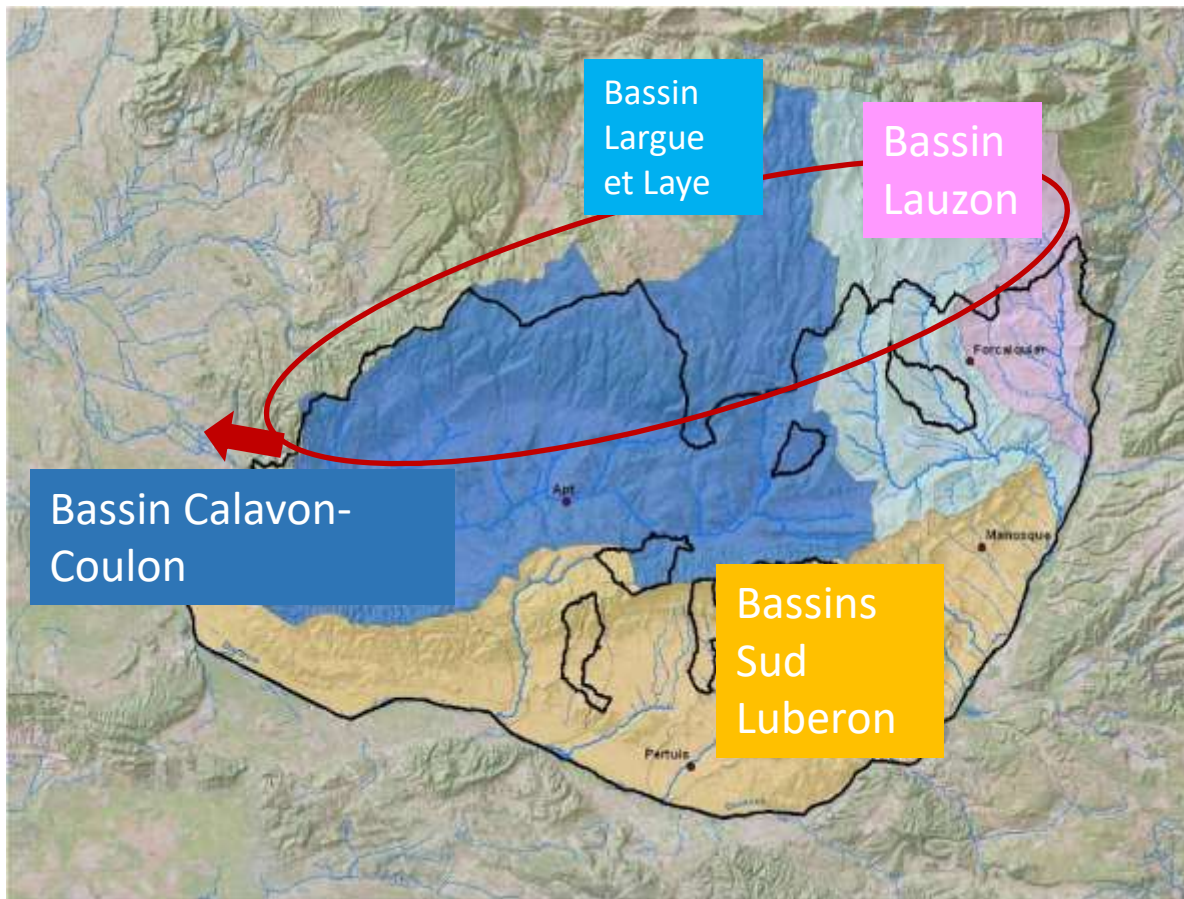


...économisons l'eau,  
chaque goutte compte !

# Contexte du territoire Lure/Luberon

## Contexte du territoire Luberon/Lure:

- Climat méditerranéen + géologie karstique
- Besoins grandissant
- Contexte de changement climatique



Nombreuses zones d'assec naturelles sur les cours d'eau



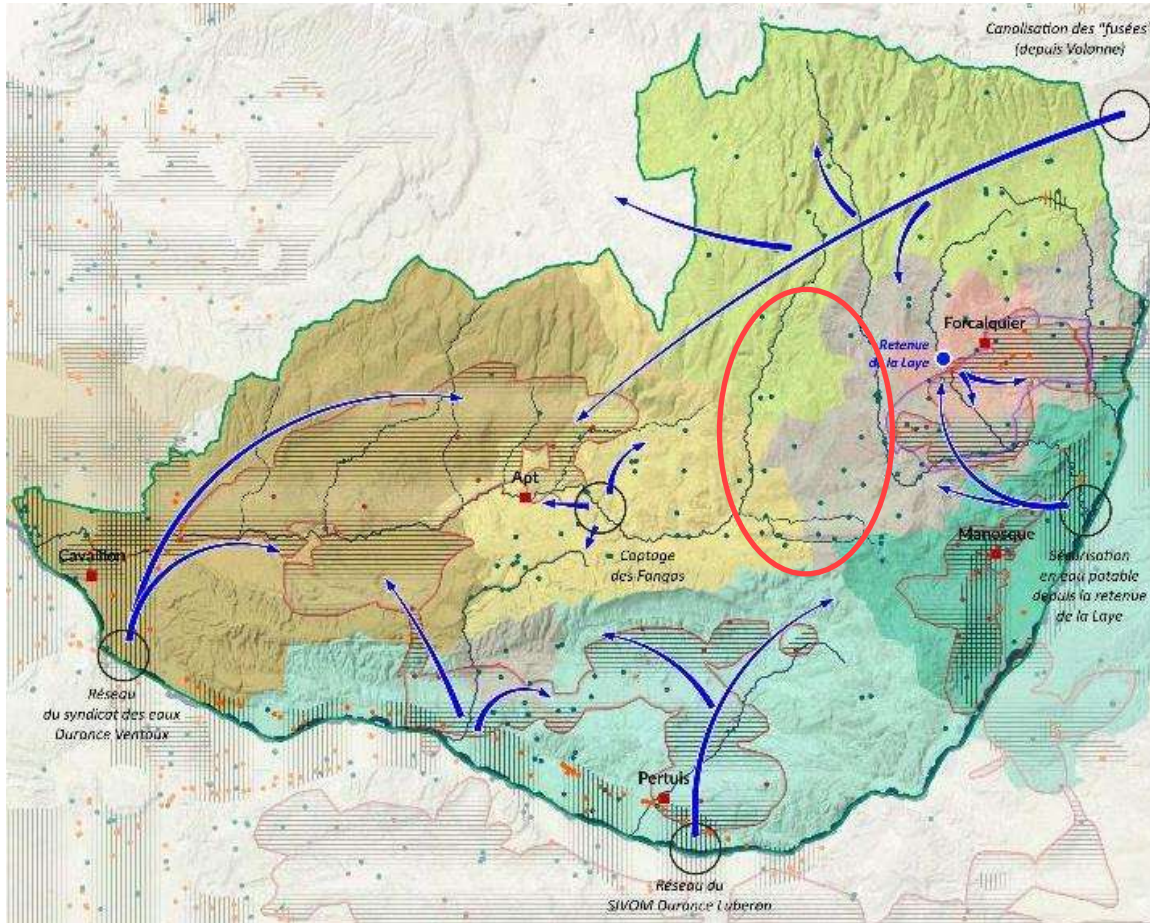
...économisons l'eau,  
chaque goutte compte !

# Aménagements anciens



...économisons l'eau,  
chaque goutte compte !

# Aménagements modernes



Le Manque d'eau → un **frein** au maintien de l'agriculture et au développement économique du territoire

→ **Lutter contre les gaspillages et réduire les consommations d'eau** constituent des préoccupations permanentes et des obligations



...économisons l'eau,  
chaque goutte compte !

# Bassins déficitaires et PGRE

Bassin du Calavon, du Largue et du Lauzon = Bassins DEFICITAIRES

- Historique de sécheresse(2003-2007)  
et besoin AEP grandissant → Diagnostic partagé + longue concertation



Plan de Gestion de la  
Ressource en Eau



Programme d'action touchant tous les usagers établi en concertation  
→ Objectif = retour à l'équilibre quantitatif sur tous les usages

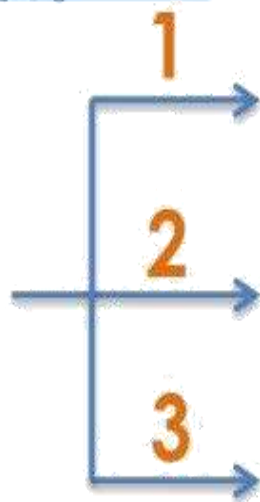


...économisons l'eau,  
chaque goutte compte !

# Le projet « Economisons l'eau »

## OBJECTIF DU PROJET:

Optimiser les consommations pour réduire la dépendance aux ressources extérieures et éviter le recours à de nouvelles ressources



1 ACCOMPAGNER LES COMMUNES  
(SDAEP + Econome Flux + Audit)

2 FORMER LES ACTEURS DU TERRITOIRE  
(communes, hébergeurs touristiques, magasins)

3 SENSIBILISER LES USAGERS  
(animations, maquette interactive, communication)

En  
partenariat  
avec :



>> 2012

Un projet  
financé par :



...économisons l'eau,  
chaque goutte compte !

# Volet 2 : Formations élus et techniciens

À destination Elus et techniciens  
Professionnels du tourisme  
Difficile pour les capter les  
professionnels du bâtiment



Multithématiques



## Thèmes des formations collectivités / professionnels du tourisme

Intro: Cycle de l'eau et sa gestion sur le territoire (collectivités)

Economies d'eau dans les bâtiments (collectivités)

Gestion des espaces verts (collectivités)

Mener une politique tarifaire (collectivités)

Forages domestiques (collectivités)

Gestion des toilettes sèches publiques (collectivités)

Gestion des eaux pluviales → ilots de fraîcheurs urbains (collectivités)

Gestion de son patrimoine et objectif économie d'eau dans les établissements recevant des touristes



chaque goutte compte !

# Volet 3 : Sensibilisation et mobilisation

- Programme scolaire « D'où vient l'eau de ma commune? »
- Nombreux outils pour le grand public : habitants et touristes
- Kit de communication hébergeurs touristiques



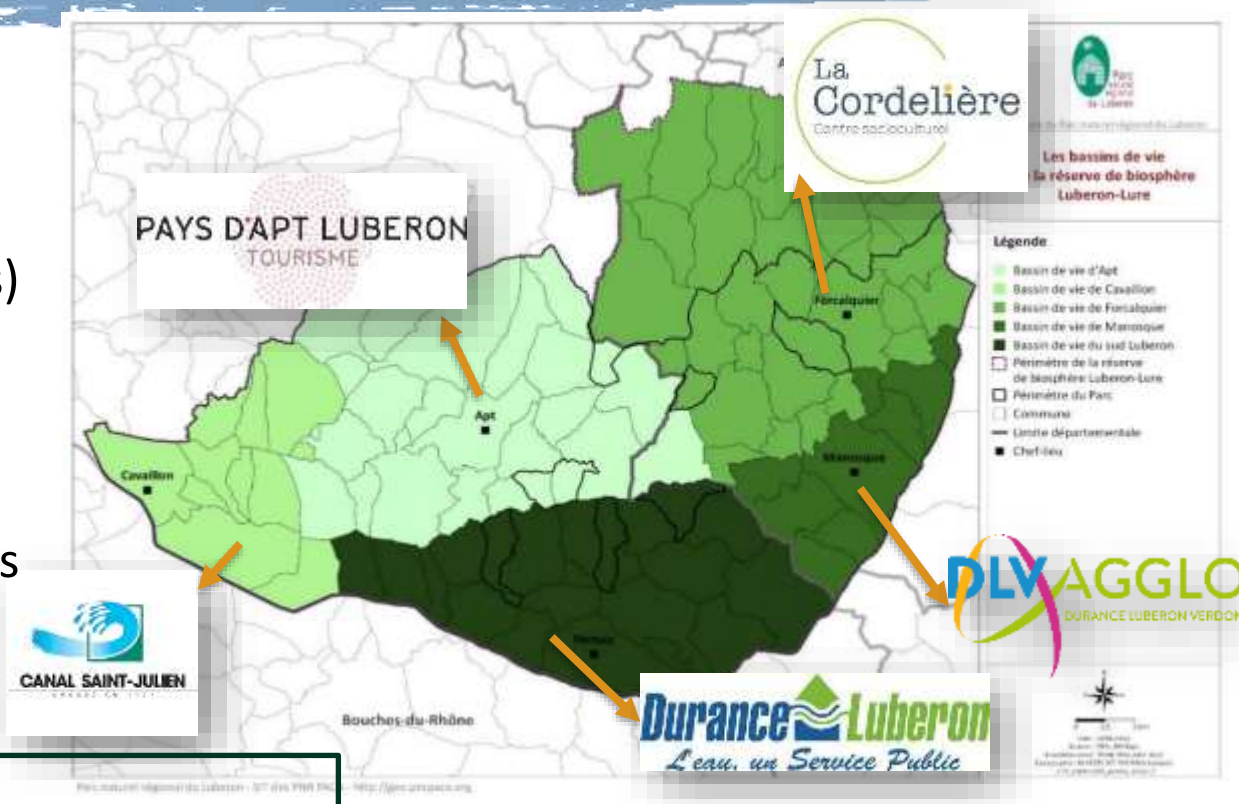
Téléchargez les outils sur : [www.parcduluberon.fr/economisons-leau](http://www.parcduluberon.fr/economisons-leau)



...économisons l'eau,  
chaque goutte compte !

# Volet 3 : Projet eau et mobilisation citoyenne

- Aller plus loin que la sensibilisation du publique (tester de nouvelles modalités, nouvelles cibles)
- Renforcer les partenariats locaux = relais de sensibilisation
- Valoriser les outils existants



## Partenaires techniques



*Conseil et recherche gestion concertée de l'eau en lien avec sciences sociales*



...économisons l'eau, chaque goutte compte !

# ZOOM Volet 1 : Service d'Economie Durables En Luberon)

**Une aide concrète pour la maîtrise de l'énergie et de l'eau de votre patrimoine depuis 15 ans et depuis 4 ans sur l'eau,**

- Suivre et analyser les factures : bâtiments et espaces publics, éclairage public
- Optimiser les contrats d'achat d'énergie, eau
- Améliorer l'efficacité (fuite d'eau, isolation thermique...)
- Accompagner la rénovation des bâtiments / installations techniques
- Travailler en réseau, partager les retours d'expériences et favoriser l'accès aux appels à projets



# L'activité SEDEL : un cycle annuel...

## Saisie factures



## Analyse factures



## Présentation bilan



## Mise en œuvre



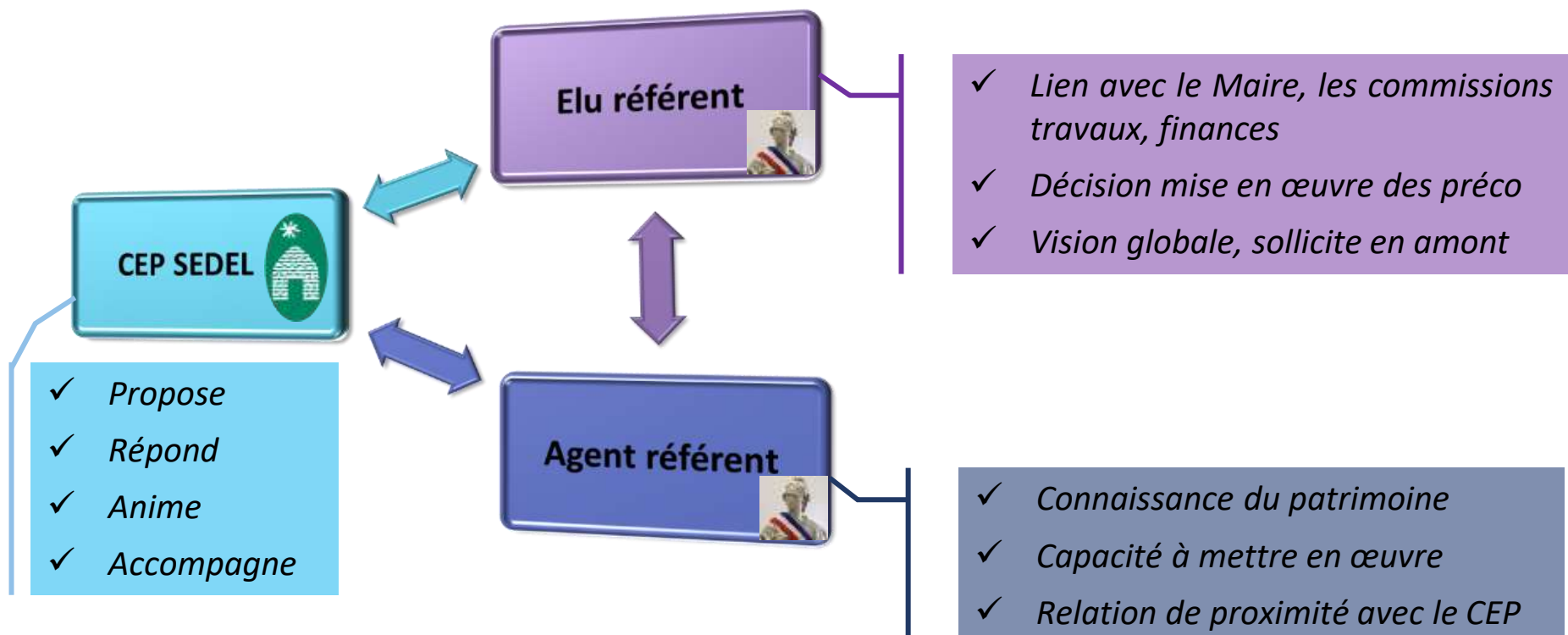
## Rédaction préconisations



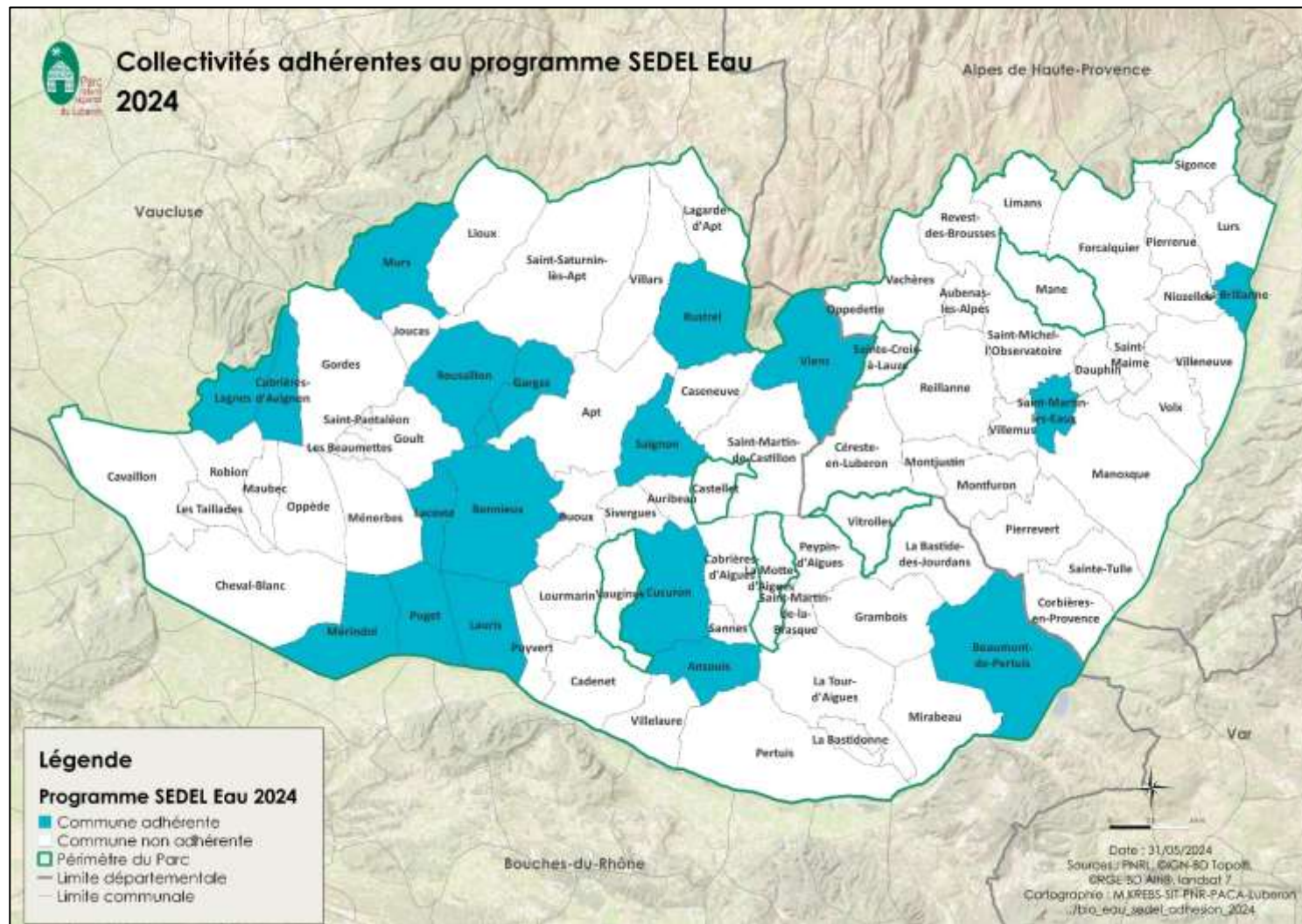
## Analyse Terrain



# Le trio gagnant SEDEL



# Communes adhérentes à SEDEL EAU



- Adhérents au 1<sup>er</sup> sept 2024 : 18 communes



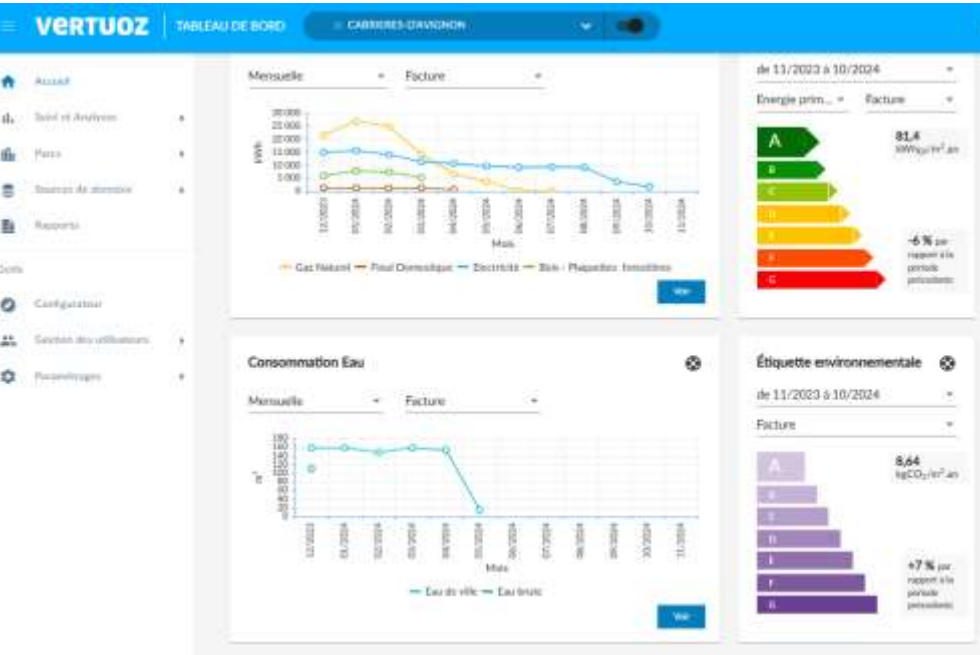
...économisons l'eau,  
chaque goutte compte !

# Quelles actions concrètes : Diag et terrain



# Quels outils concrets ?

Logiciel VERTUOZ → Suivi



## Fiches diagnostics

ETAT DES LIEUX EAU - BATIMENT								
COMMUNE	CABRIERES D'AV.						DATE VISITE	
Compteur : SERVICES TECHNIQUES VESTIAIRES - Site : ENSEMBLE						07/12/2020		
DESCRIPTION								
On distingue 2 zones : vestiaires du stade et locaux des services techniques. Les services techniques n'utilisent pas d'eau de ce site pour remplir des contenants d'arrosage.								
EQUIPEMENTS SANITAIRES								
Zone	Local	Usage	Quantité	Marque	Commande	Débit (lit./mn) ou Volume (lit.)	Temporisation (secondes)	Mousseur
Vestiaires	Vest 1 et 2	Douche	10	Delable	BP	4	15	
		Lavabo	2		Rob EF			OUI
		Entretien						
ST	Sanitaires	Douche	1		Mit Thermo	pommeau		
		WC	1	Geberit	DF	6		
		Urinoir	1	Delable	BP			
		Lavabo	1		Mit Meca			OUI
		Evier	1		Mit Meca			OUI
Extérieurs	Sanitaires	Aire lavage	Enrouleur	1	Lance inc.	DN32		
		WC	2	Geberit	DF	6		

PRECONISATIONS ECONOMIES D'EAU								
COMMUNE	CABRIERES D'AV.						DATE	
COMPTEUR						SERVICES TECHNIQUES VESTIAIRES		
						15/02/2021		
Priorité	Site	Zone	Action	Ovins		Coût fourniture	Réalisation possible en	
				m³	ETTC			€TTC
1	ST	Aire lavage	Relever les pratiques et le fréquences pour définir la consommation référence. Dans les améliorations possibles, comparer avec une solution type karcher. Mettre en œuvre l'optimisation adaptée retenue + suivre avec sous comptage	100	400	1 000	OUI	
2	Ensemble	Sanitaires	Optimisation des puisages des sanitaires des ST + vestiaires sur la base de 2000 usagers/an x 12 lit./usager -changer pommeau douche pour débit 6 l/mn -régler BP urinoir et lavabos à 3 l/mn -vérifier volume réduit WC à 3 litres -poser mousseur réducteur + régulateur à 3 ou 5 l/mn	12	48	50	OUI	
3	Vestiaires	Vestiaires	Remplacer robinet lavabo par un BP réglé à 3 l/mn dans chaque vestiaire ; si pertinent, installer un robinet méca pour remplissage seau entretien	ns	ns	200	OUI	

Priorisation des préconisations

# Quelles actions concrètes : actions sans regret

1) Géolocalisation / renommage / recollement facture des compteurs



2) Suppression compteurs inutiles / introuvables, diminution section, regroupement compteurs



3) Chasse aux fuites grâce à la télérelève

4) Arrêt de l'arrosage sur tout espace vert mature / inutile / inadapté (végétaux « adultes », rond-point, surfaces de gazon) + redéfinition végétalisation des espaces → gains induits RH & machines



# Quelles actions concrètes : aller plus loin

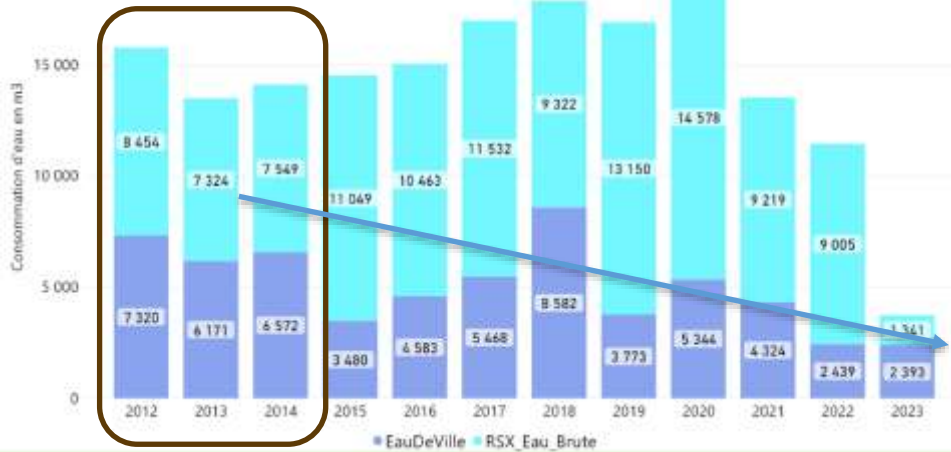
- Test diminution de l'arrosage des stades
- Bascule de l'eau potable vers l'eau brute quand les usages sont optimisés
- Diminution débit / volumes des points de puisage (évier, douche, WC)
- Modification gestions piscines (ordre renouvellement eau / balais, gestion pédiluve, recyclage débordement)



...économisons l'eau,  
chaque goutte compte !

# Quels résultats?

Evolution annuelle des consommations d'eau (m3)



Action de suivi à la réception des travaux

- ~ entre 2012-2014 et 2023 : - 80% d'eau brute soit- 6 500 m<sup>3</sup> et - 4 300m<sup>3</sup> eau potable soit 65%
- ~ 12 000€ économisé!!!

2020		2023	
Ratio m <sup>3</sup> /hab	Ratio €/hab	Ratio m <sup>3</sup> /hab	Ratio €/hab
10,7	10,5	6,23	8,9
		<b>- 42%</b>	<b>- 15%</b>

Dec 2021



300 m<sup>3</sup> /an

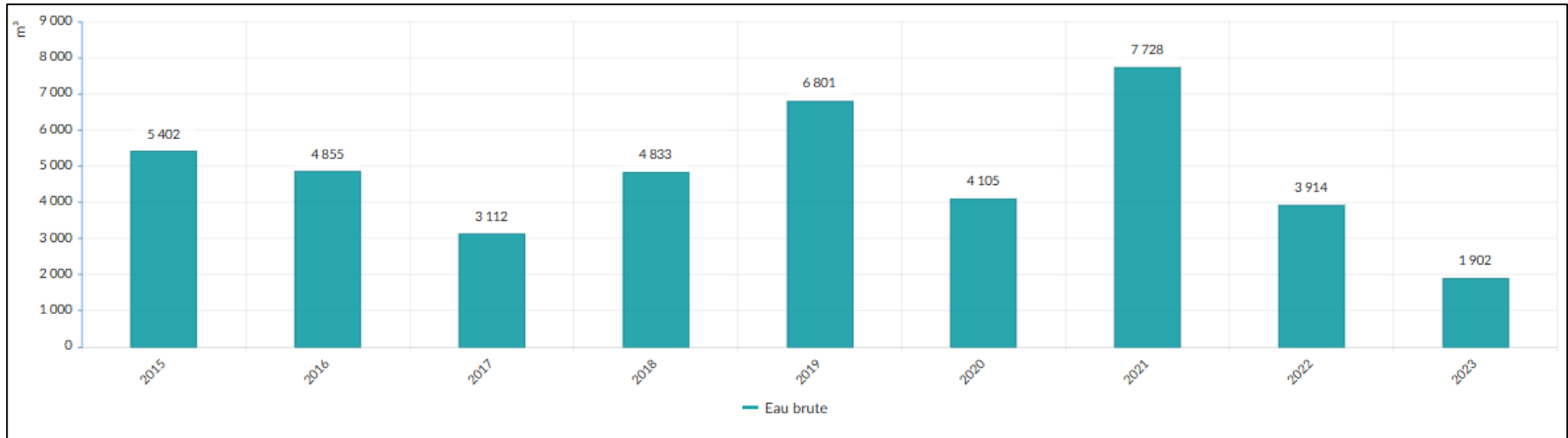
Avril 2023



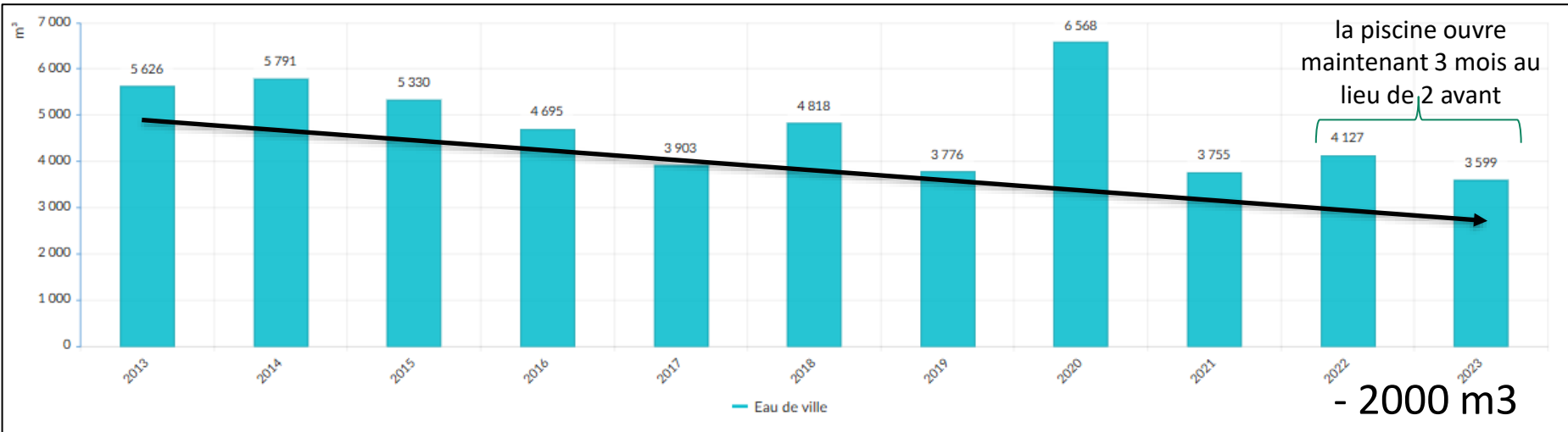
0 m<sup>3</sup> /an

# Quels résultats?

Baisse de conso d'eau brute sur stade suite à poursuite des restrictions 2022 :



Baisse de conso d'eau potable sur piscine suite à amélioration process & travaux :



# Valorisation

- Valorisation dans vos bulletins municipaux
- Visites REX
- Partages lors de conférence ou de forum, projet de film ?



Il est nécessaire d'économiser l'eau, chaque goutte compte !

Pour la gestion de nos espaces verts, nous sommes donc obligés d'en tenir compte et d'adapter nos pratiques en conséquence. La commune travaille d'ailleurs avec le « SEDEL » du Parc du Luberon afin d'améliorer la gestion de l'eau au niveau de nos bâtiments communaux et de nos espaces verts. Une surveillance accrue a été menée sur les alertes fuites et surconsommation de nos compteurs d'eau.

Le développement raisonné ou la gestion différenciée des « espaces naturels » et du végétal sous toutes ses formes consistent donc à mettre en œuvre des pratiques d'entretien respectueuses de l'environnement et de la biodiversité, d'une rationalisation des aménagements et de l'organisation du travail des agents communaux. Le but étant de répondre aux enjeux environnementaux et climatiques auxquels nous devons faire face dans les années à venir, compte tenu des conséquences déjà présentes du changement climatique.

A l'échelle d'un site communal, ces initiatives de gestion environnementale peuvent sembler dérisoires, mais il est important que nous le fassions et l'adoptions tous ensemble dès maintenant, pour les générations futures !

PNRL & Service du Sedel - Jean-Philippe Henry



# Merci, des questions ? Nos contacts



...économisons l'eau,  
chaque goutte compte !

Matthieu Simonneau, Conseiller en Eau/Energie Partagée (Service SEDEL)  
[matthieu.simoneau@parcduluberon.fr](mailto:matthieu.simoneau@parcduluberon.fr)

Simon Vittoz, chargé de mission Ressource en eau  
[Simon.vittoz@parcduluberon.fr](mailto:Simon.vittoz@parcduluberon.fr)

JE FAIS COMME NOS ANCIENS...



... J'ADAPTE MON COMPORTEMENT À LA SÉCHERESSE

VISITER LE LUBERON



C'EST S'ADAPTER AU MANQUE D'EAU