



État de la nature en Provence-Alpes-Côte d'Azur 9 avril 2026



Les règles du jeu

Pour poser une question, **utiliser le module**
« Discussion » réservé à cet effet

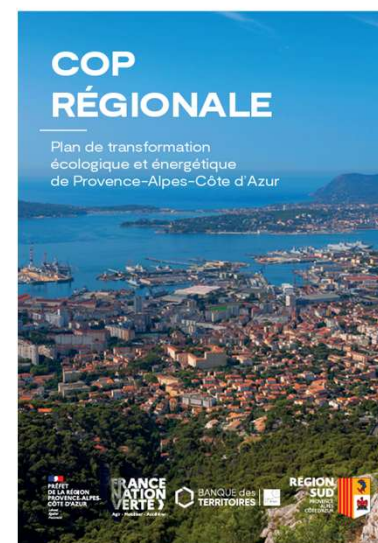


Enregistrement du chat et des présentations puis
mise en ligne sur <https://www.arbe-regionsud.org/>

L'ARBE en quelques mots

- Un Etablissement public de coopération environnemental,
- **outil de coopération** entre la Région, l'Etat (OFB, DREAL, Agence de l'eau, ADEME) et des collectivités engagées (Dpt 84, Dpt 04, TPM, NCA, GA)
- **et un opérateur pour mobiliser et mettre en œuvre des actions**

- Mission principale : Mobiliser tous les acteurs et accompagner les territoires dans la préservation de la biodiversité et la transition écologique





Les webinaires
1 HEURE
pour comprendre
et agir

Objectifs :

toucher un public plus large en proposant des temps courts, réguliers sur des sujets ciblés

Pour connaître l'ensemble de nos événements inscrivez-vous à notre newsletter :

arbe-regionsud.org

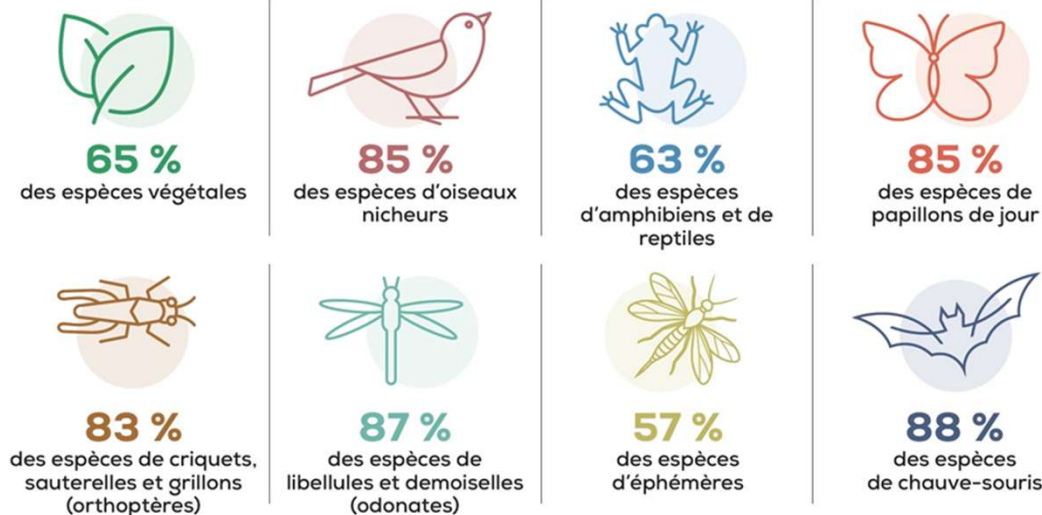
Provence-Alpes-Côte d'Azur : un patrimoine naturel riche et diversifié

Diversité des milieux terrestres, aquatiques et marins



Paloma Boudou, Corinne Dragone - ARBE, Laurent Guerry - SMOP

Richesse en espèces animales et végétales



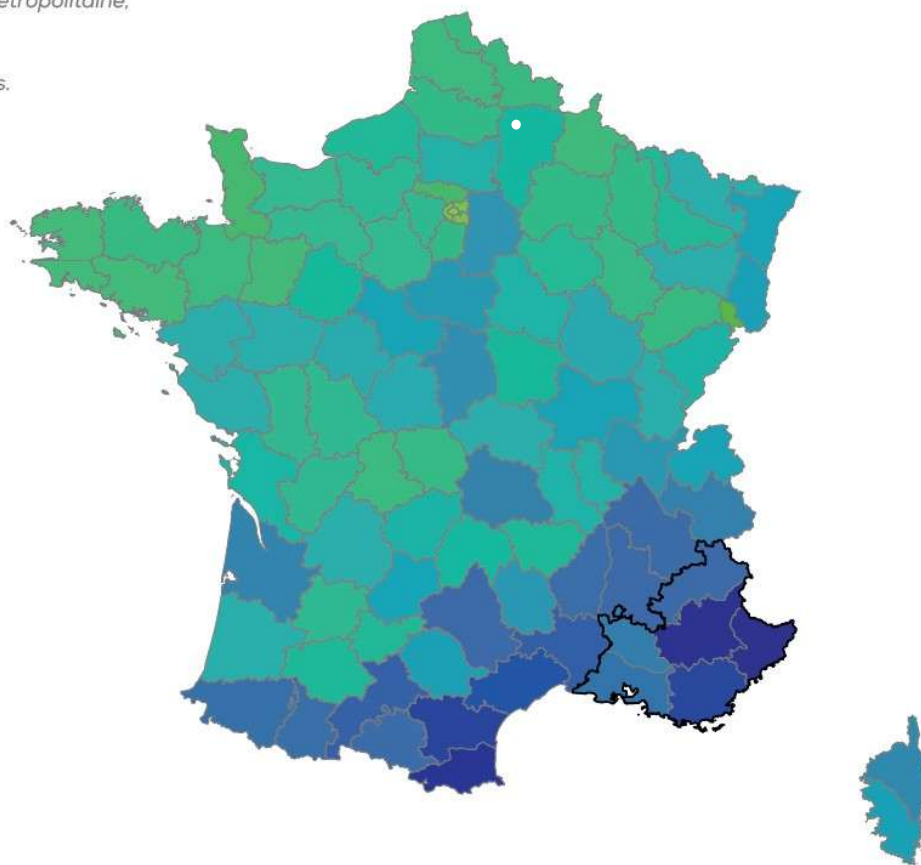
proportions/à la France métropolitaine

(ARBE, Observatoire Régional de la Biodiversité, Regard sur la nature 2025)

Provence-Alpes-Côte d'Azur : un patrimoine naturel riche et diversifié

ESTIMATION DE LA RICHESSE EN ESPÈCES PAR DÉPARTEMENT

Source: MNHN, INPN flore métropolitaine, atlas des oiseaux nicheurs de France métropolitaine, autres vertébrés, invertébrés, ABDSM.
Date de validité des données: 2025.
Fond de carte: ESRI, IGN Admin Express.
Réalisation: ARBE – 2025



**1^e région de France
métropolitaine en nombre
d'espèces présentes sur son
territoire**

Proportion relative
des espèces présentes
par département

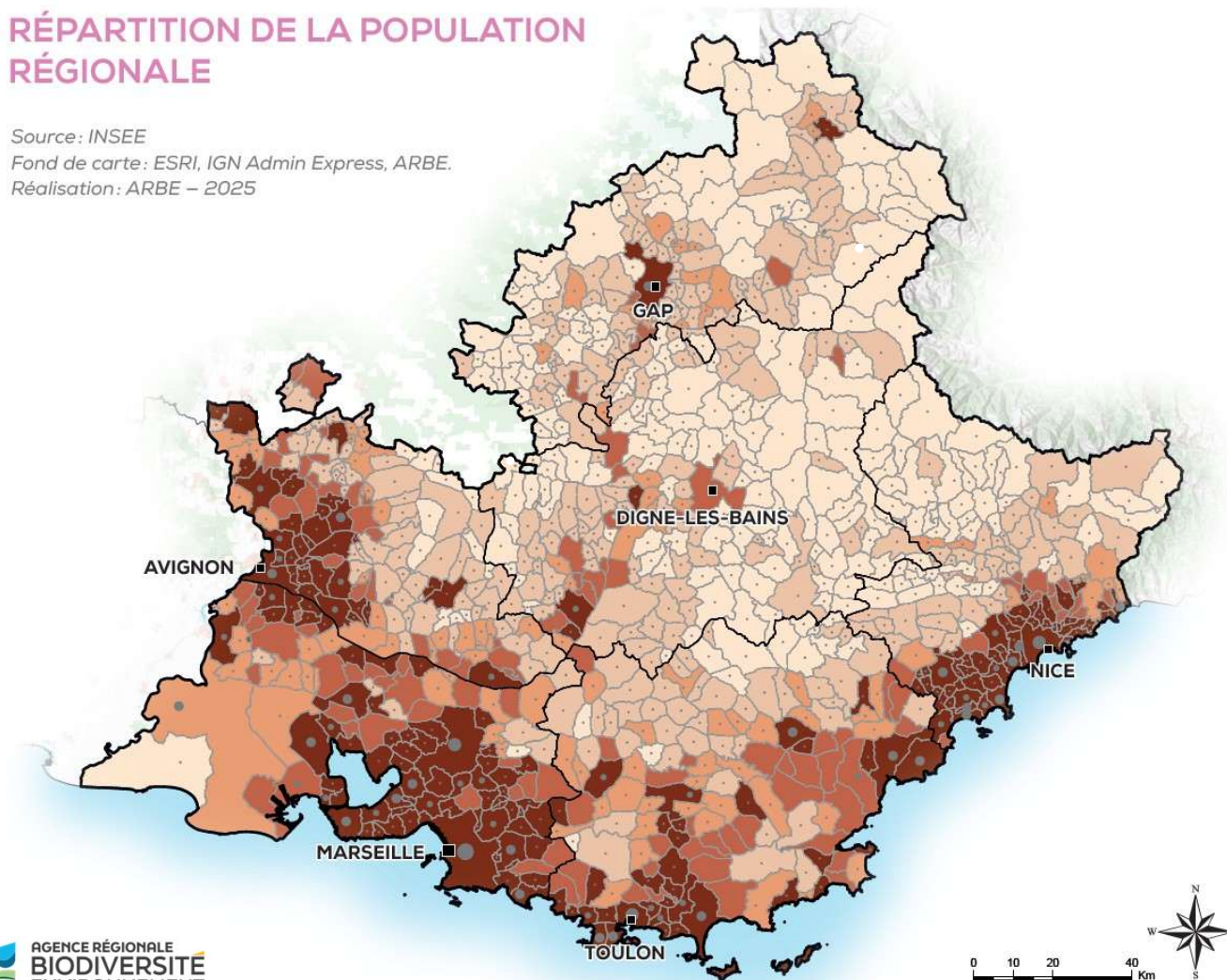


(ARBE, Observatoire Régional de la Biodiversité, Regard sur la nature 2025)

Et plus de 5 millions d'habitants

› RÉPARTITION DE LA POPULATION RÉGIONALE

Source: INSEE
Fond de carte: ESRI, IGN Admin Express, ARBE.
Réalisation: ARBE – 2025



**5 240 000 habitants
en 2025**

Population municipale
(nombre d'habitants
en 2022)

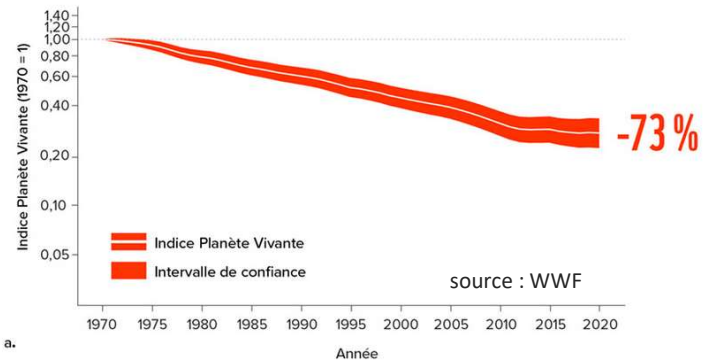
- < à 15 000
- De 15 000 à 30 000
- De 30 000 à 100 000
- De 100 000 à 500 000
- > à 500 000

Densité de population
(nombre d'habitants/km²
en 2022)

- Moins de 10
- De 10 à moins de 50
- De 50 à moins de 100
- De 100 à moins de 200
- 200 ou plus

Biodiversité sous pressions

L'indice Planète Vivante mondial



Biodiversité : le cri des experts face au silence des oiseaux



Les activités humaines sources de pressions sur les espèces et les habitats



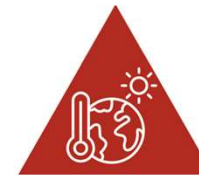
Destruction, dégradation et fragmentation des habitats

Pollutions



Invasions biologiques

Surexploitation des ressources naturelles



Changement climatique

Occupation régionale du sol 2023 et évolution 1982-2023

Forte proportion de sols boisés


9,25 %
sols artificialisés*


53,6 %
sols boisés


12 %
sols cultivés


9 %
surfaces toujours en herbe
(prairies permanentes, alpages)

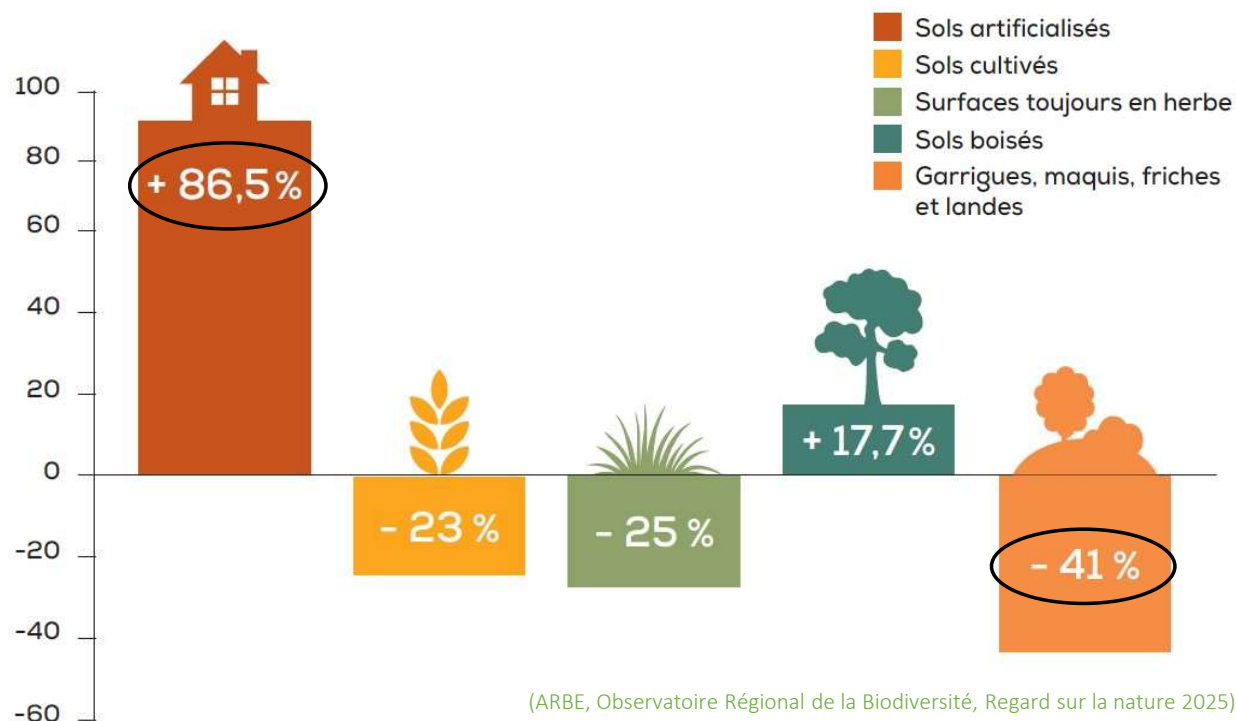

7 %
garrigues, maquis,
friches et landes


8,9 %
sols nus naturels**, zones
humides et sous les eaux

* Sols artificialisés = sols bâtis, revêtus (routes), stabilisés (voies ferrées, carrières, décharges) et autres sols (jardins, parcs et espaces verts, équipements sportifs)

** Sols nus naturels : rochers, éboulis, dunes, plages de sable ou galets

Progression importante des sols artificialisés

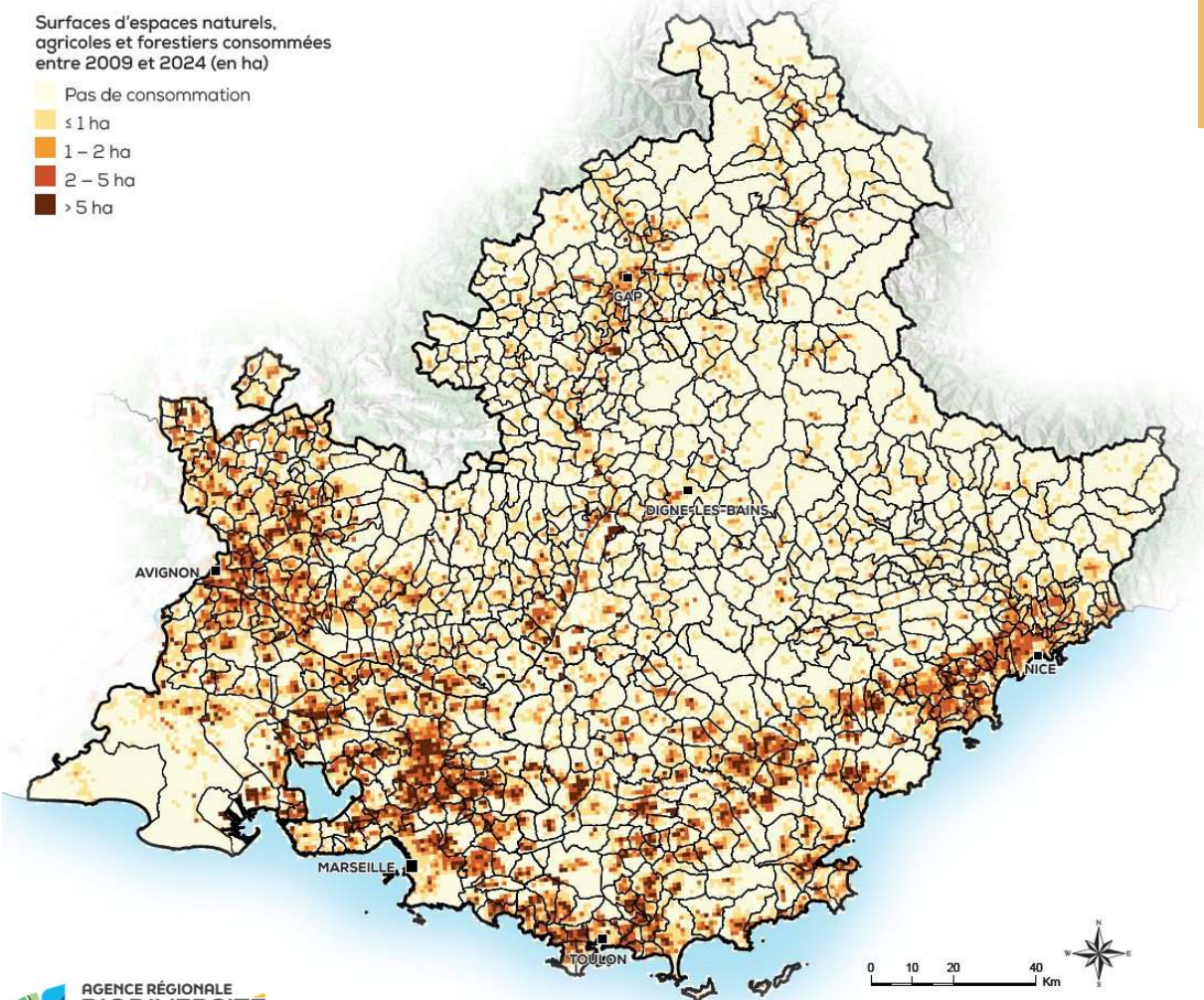


En 40 ans, les sols artificialisés ont progressé 2,8 fois plus vite que la population régionale

Consommation des espaces

Surfaces d'espaces naturels, agricoles et forestiers consommées entre 2009 et 2024 (en ha)

- Pas de consommation
- ≤ 1 ha
- 1 - 2 ha
- 2 - 5 ha
- > 5 ha



20 816 ha d'espaces naturels, agricoles et forestiers consommés entre 2009 et 2024

En priorité pour l'habitat

Source: portail de l'artificialisation - CEREMA


62,8 %
habitat


25 %
activités


2,6 %
mixte (habitat
et activités)


5,8 %
infrastructures
de transport

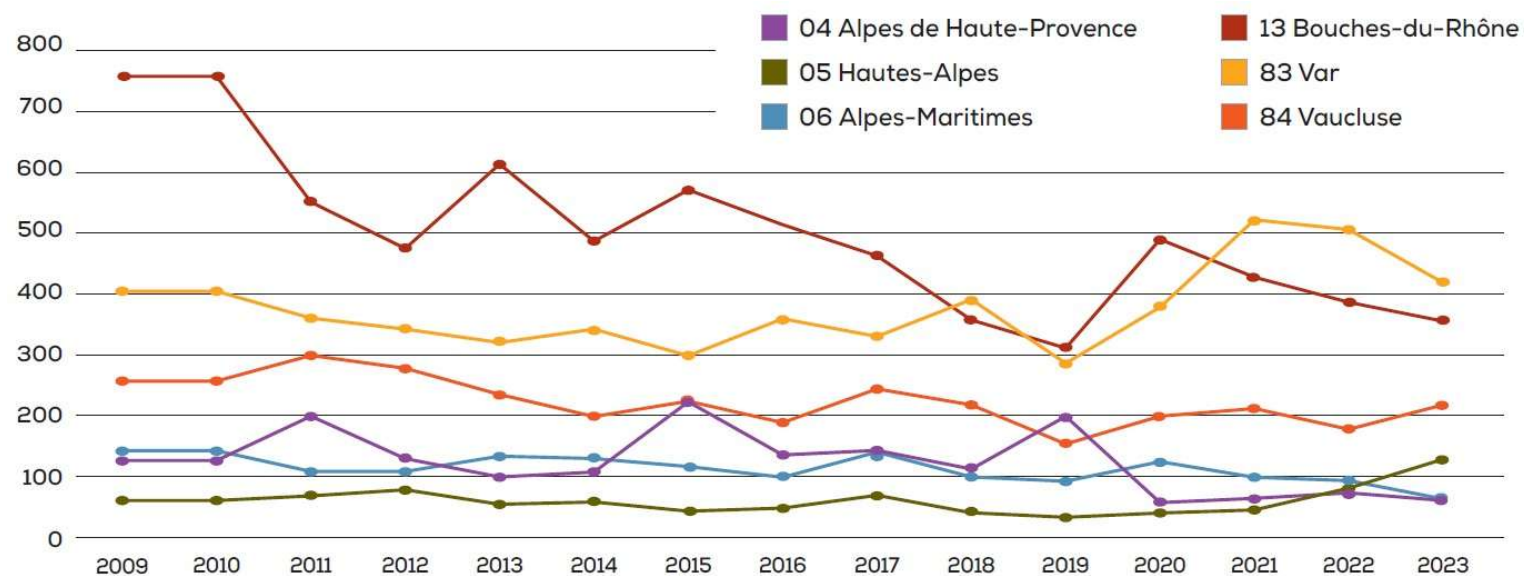

3,8 %
inconnu

Consommation des espaces

Des niveaux et des dynamiques de consommation différentes selon les territoires

> CONSOMMATION ANNUELLE D'ESPACES NATURELS, AGRICOLES ET FORESTIERS DE JANVIER 2009 À JANVIER 2024 PAR DÉPARTEMENT (EN HECTARES)

Source : portail de l'artificialisation - CEREMA

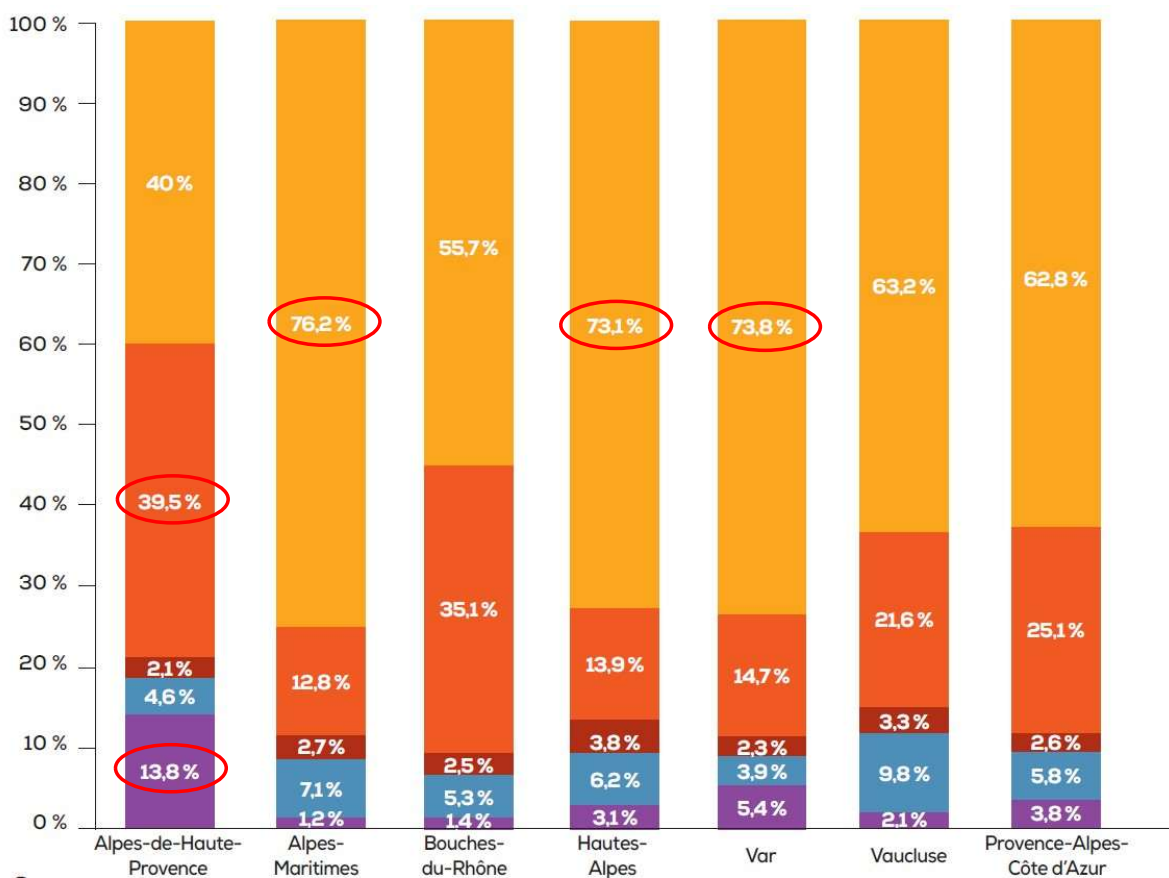


(ARBE, Observatoire Régional de la Biodiversité, Regard sur la nature 2025)

Consommation des espaces

› DESTINATION DES SURFACES D'ESPACES NATURELS, AGRICOLES ET FORESTIERS CONSOMMÉES DE JANVIER 2009 À JANVIER 2024 PAR DÉPARTEMENT

Source : portail de l'artificialisation - CEREMA



Des niveaux et des dynamiques de consommation différentes selon les territoires

- Consommation à destination de l'habitat
- Consommation à destination de l'activité
- Consommation à destination mixte (habitat/activité)
- Consommation à destination des infrastructures de transport
- Consommation à destination inconnue

(ARBE, Observatoire Régional de la Biodiversité, Regard sur la nature 2025)

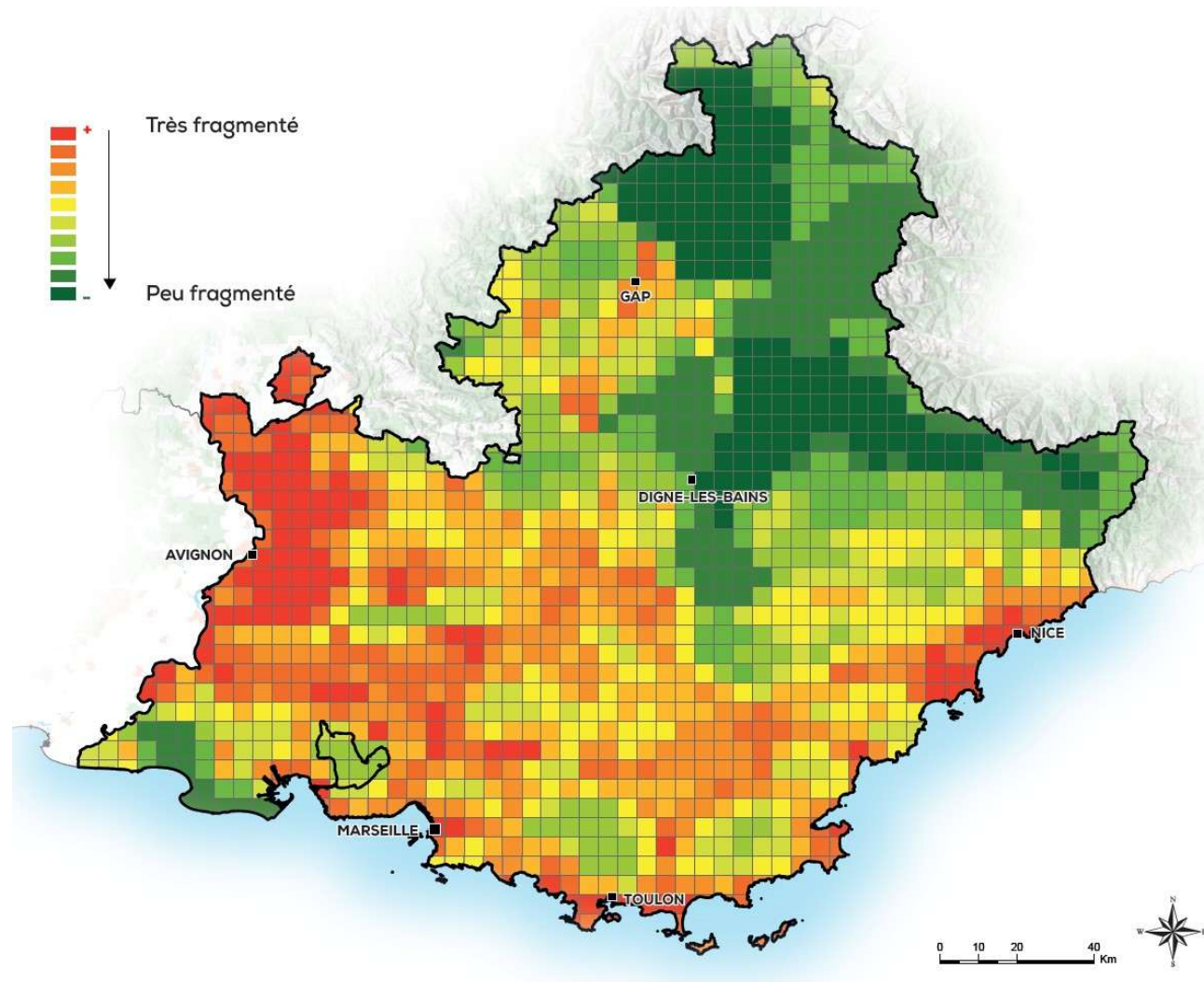
Fragmentation des espaces naturels terrestres

Fragmentation hétérogène des espaces naturels régionaux

- Espaces naturels terrestres les moins morcèlés : partie alpine
- plus fragmentés ailleurs : plaines littorales et provençales



C.Dragone - ARBE



(ARBE, Observatoire Régional de la Biodiversité, Regard sur la nature 2025)

Fragmentation des cours d'eau

1 obstacle à l'écoulement tous les 2 km de cours d'eau en moyenne

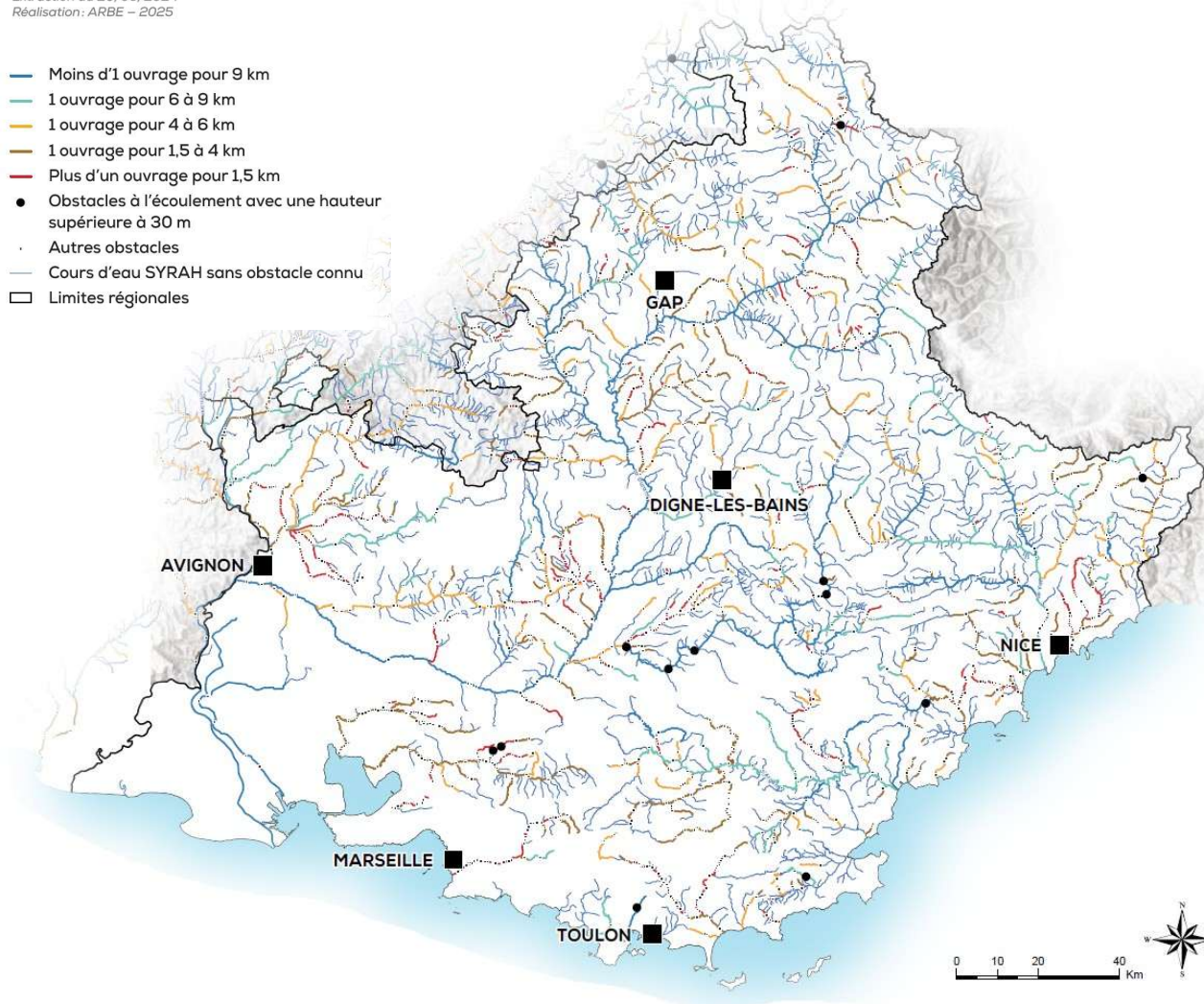
- 1 847 obstacles transversaux (chute artificielle) ; $\frac{2}{3}$ de seuils en rivière
- 15,2 % du réseau hydrographique avec densité la plus forte : plus d'1 obstacle tous les 1,5 km.



C.Roehly - ARBE

Source: OFB
Fond de carte: ESRI - © IGN Admin Express
Extraction du 26/05/2024
Réalisation: ARBE - 2025

- Moins d'1 ouvrage pour 9 km
- 1 ouvrage pour 6 à 9 km
- 1 ouvrage pour 4 à 6 km
- 1 ouvrage pour 1,5 à 4 km
- Plus d'un ouvrage pour 1,5 km
- Obstacles à l'écoulement avec une hauteur supérieure à 30 m
- Autres obstacles
- Cours d'eau SYRAH sans obstacle connu
- Limites régionales



(ARBE, Observatoire Régional de la Biodiversité, Regard sur la nature 2025)

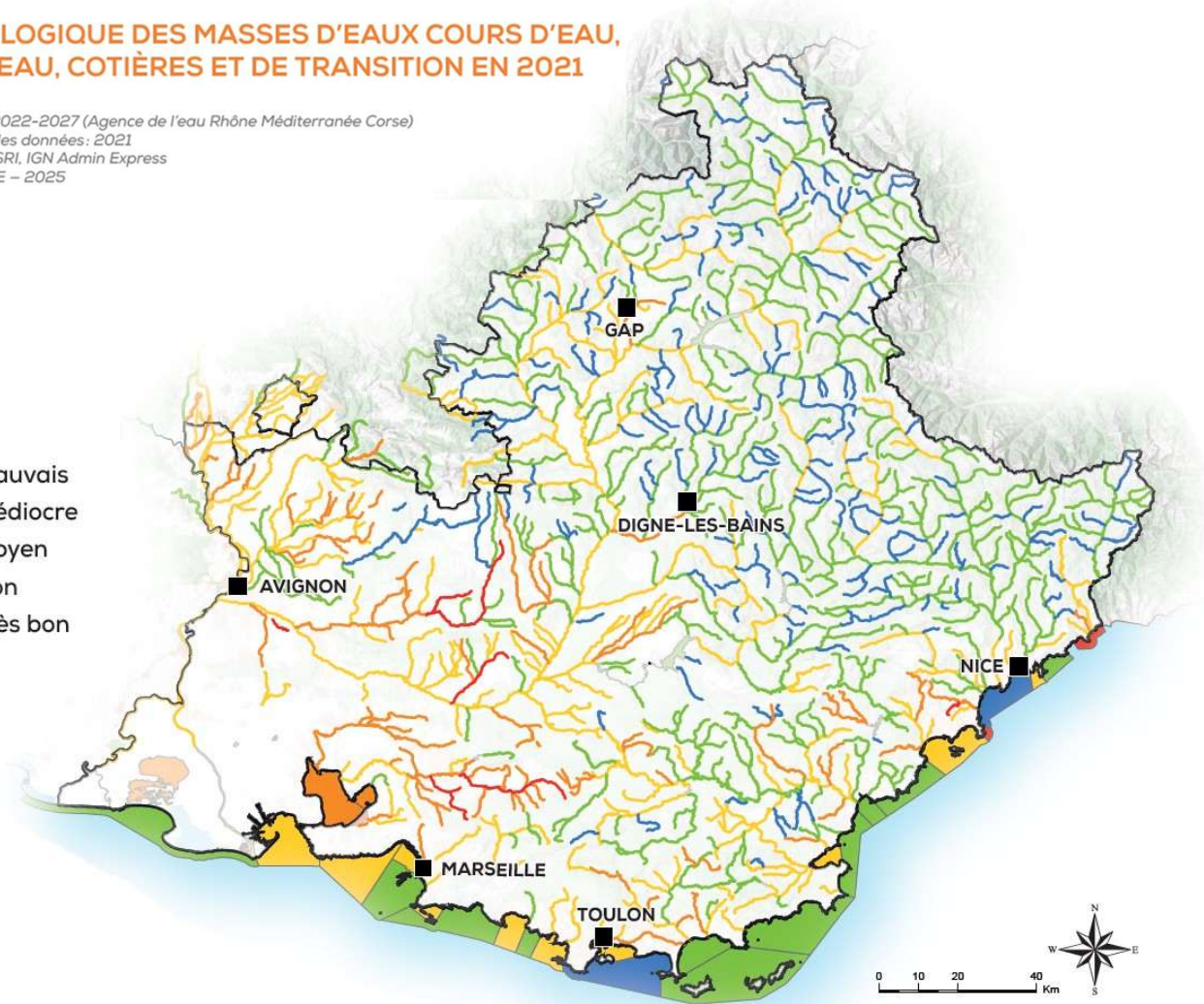
Pollutions - état écologique des eaux douces

63 % des cours d'eau régionaux en bon ou très bon état écologique en 2021

- Molécules organiques issues des activités humaines: 1^e cause et substances les plus toxiques
- Pesticides : glyphosate et AMPA
- Polluants éternels
- ▶ **Pollutions plastiques**

› ÉTAT ÉCOLOGIQUE DES MASSES D'EAUX COURS D'EAU, PLANS D'EAU, COTIÈRES ET DE TRANSITION EN 2021

Source : SDAGE 2022-2027 (Agence de l'eau Rhône Méditerranée Corse)
Date de validité des données : 2021
Fond de carte : ESRI, IGN Admin Express
Réalisation : ARBE - 2025



(ARBE, Observatoire Régional de la Biodiversité, Regard sur la nature 2025)

Pollution lumineuse

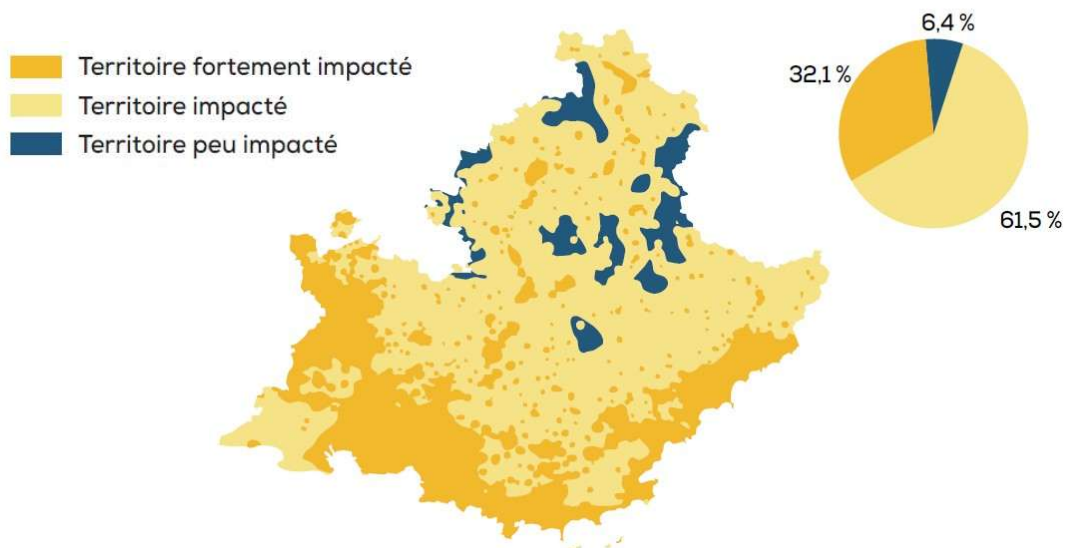
**Diminution de la pollution lumineuse en cœur de nuit en 10 ans :
32,1 % en 2014 à 24,4 % en 2023 du territoire fortement impacté**

→ environ 150 insectes tués par lampadaires et par nuit d'été
(Eisenbes et al., 2020)

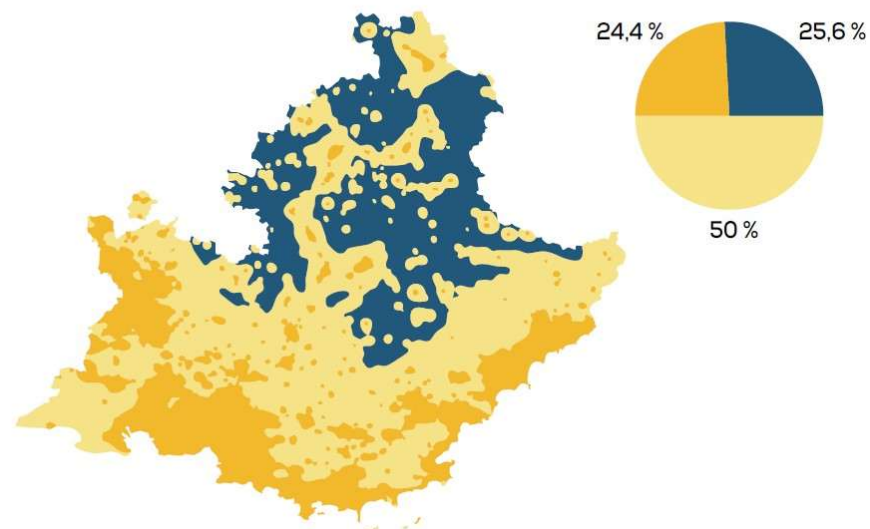
→ 28 % des espèces de vertébrés et 64 % des espèces d'invertébrés actifs exclusivement ou en partie la nuit

> NIVEAU DE POLLUTION LUMINEUSE EN CŒUR DE NUIT EN 2014

Source: Dark Sky Lab, traitement OFB, SDES 2025 – indicateur ONB



> NIVEAU DE POLLUTION LUMINEUSE EN CŒUR DE NUIT EN 2023



(ARBE, Observatoire Régional de la Biodiversité, Regard sur la nature 2025)

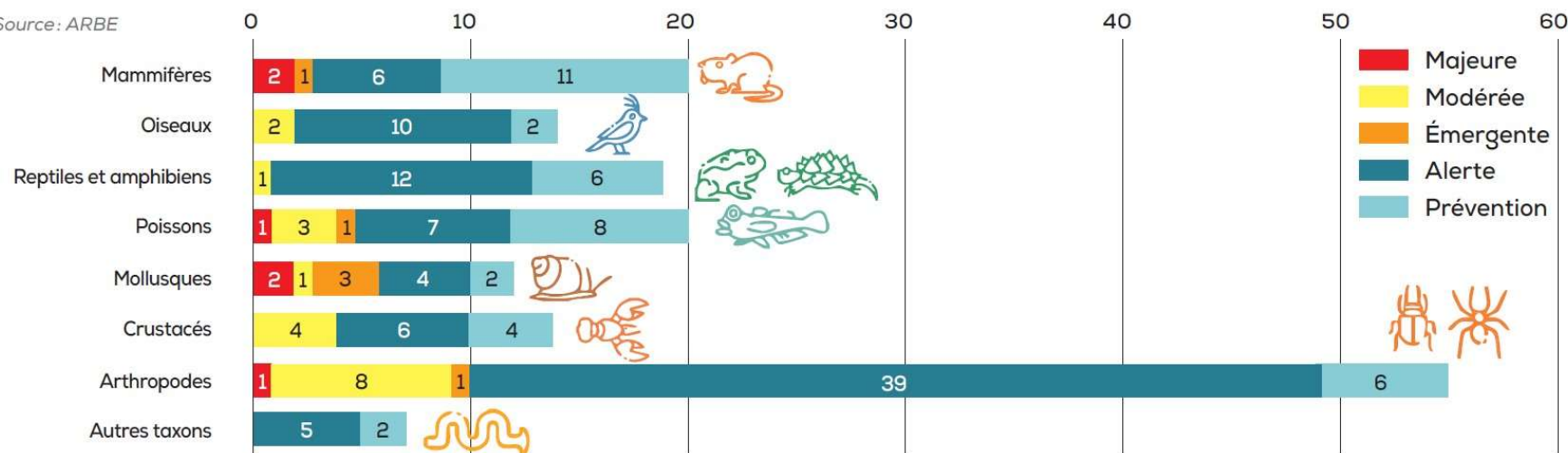
Invasions biologiques

Une stratégie régionale Espèces animales exotiques envahissantes

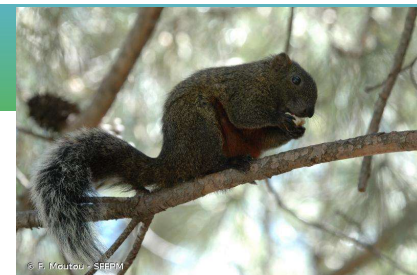
120 espèces animales terrestres et aquatiques exotiques envahissantes et potentiellement en 2025

NOMBRE D'ESPÈCES ANIMALES ENVAHISSANTES ET POTENTIELLEMENT ENVAHISSANTES EN PROVENCE-ALPES-CÔTE D'AZUR (PAR LISTE ET PAR CATÉGORIE)

Source: ARBE



(ARBE, Observatoire Régional de la Biodiversité, Regard sur la nature 2025)



Photos (de haut en bas) : F. Moutou - SFEPM ; P. Wagner ; O. Blight ; J. Thorpe

Invasions biologiques

> RÉPARTITION DE LA DIVERSITÉ EN ESPÈCES ANIMALES EXOTIQUES ENVAHISSANTES ET POTENTIELLEMENT ENVAHISSANTES (CATÉGORIE ALERTE) ENTRE 2000 ET 2024

Source: SILENE PACA, Naiades – Eau France
Date de validité des données: 31/12/2024
Précision de la donnée: Pointage GPS
Fond de carte: ESRI, IGN Admin Express
Réalisation: ARBE – 2025



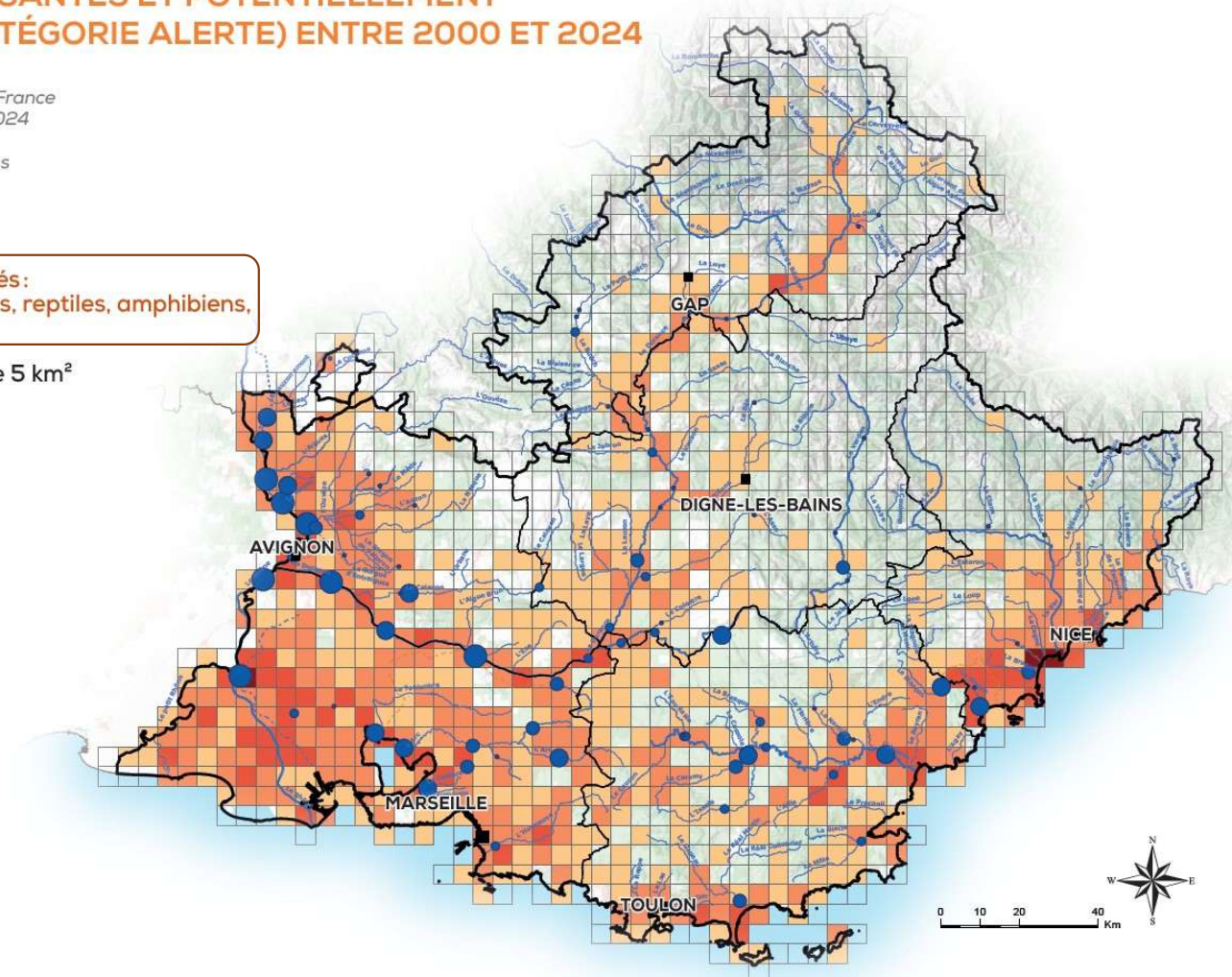
Groupes taxonomiques considérés:
mammifères, oiseaux, mollusques, reptiles, amphibiens,
et poissons eau douce

Nombre de taxons par mailles de 5 km²

- Pas d'espèce recensée
- 1 – 2
- 3 – 5
- 6 – 10
- > 10
- Limite régionale
- Limites départementales

Nombre d'espèces
(poissons)

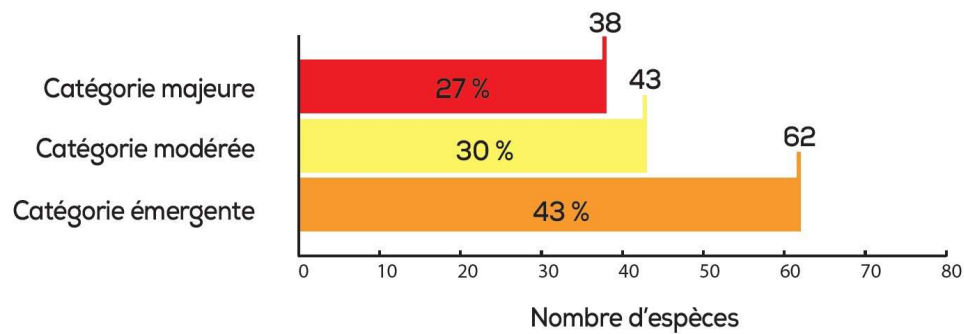
- 1
- 2
- 3
- 4 – 5
- > 5



(ARBE, Observatoire Régional de la Biodiversité, Regard sur la nature 2025)

Invasions biologiques

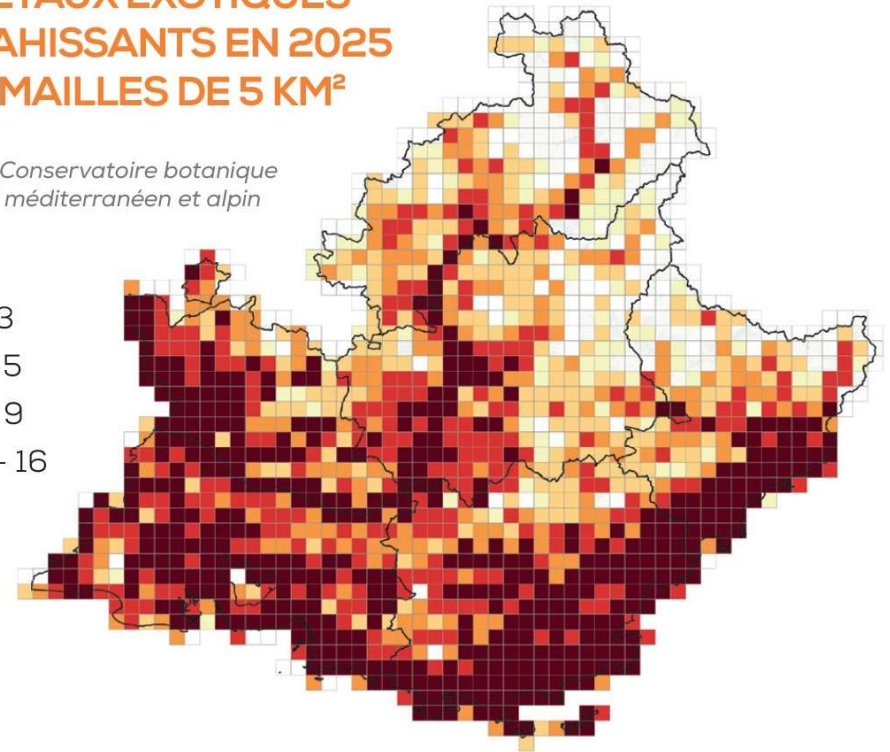
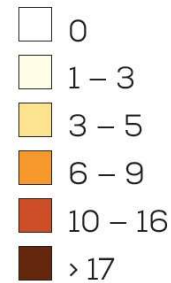
**143 taxons végétaux exotiques envahissants et
118 potentiellement envahissants en 2025**



CBNMED ; P. Richaud

> NOMBRE DE TAXONS VÉGÉTAUX EXOTIQUES ENVAHISSANTS EN 2025 PAR MAILLES DE 5 KM²

Source : Conservatoire botanique
national méditerranéen et alpin



(ARBE, Observatoire Régional de la Biodiversité, Regard sur la nature 2025)

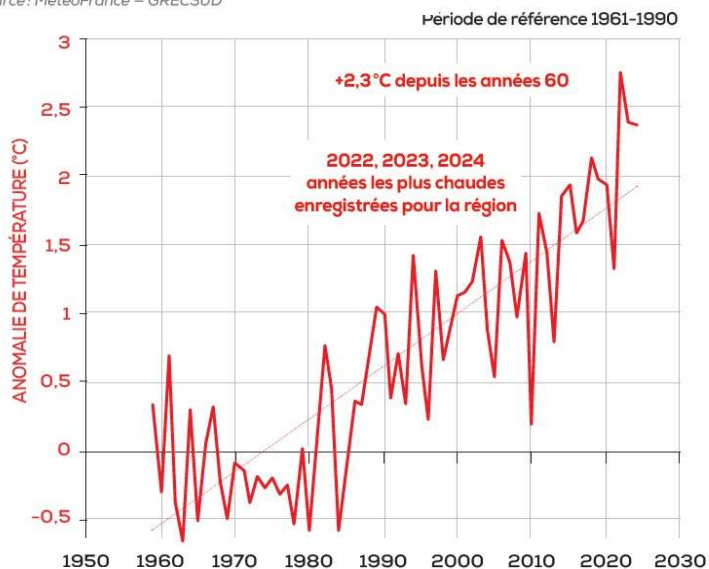
Changement climatique : ça chauffe !

+ 2,3 °C depuis les années 60

- Augmentation fréquence et intensité des pluies extrêmes
- Tendance à l'augmentation des sécheresses estivales

> ÉVOLUTION DE LA TEMPÉRATURE MOYENNE RÉGIONALE

Source : MétéoFrance – GRECSUD



Impacts sur les espèces et les habitats sur terre et en mer

- Glissement d'aires de répartition d'espèces
- Modification des communautés d'espèces
- Fragilisation des populations d'espèces isolées et des espèces les moins mobiles
- Ecosystèmes marins en surchauffe

> SUIVI DE L'ÉCOULEMENT DES PETITS COURS D'EAU EN PROVENCE-ALPES-CÔTE D'AZUR

Source : BD Obs

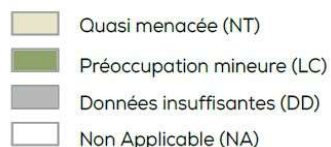
Source : BD Observatoire national des étiages (ONDE)

Part des observations en assec par an et nombre d'observations



Etat de la biodiversité régionale

7 listes rouges régionales des espèces menacées de disparition

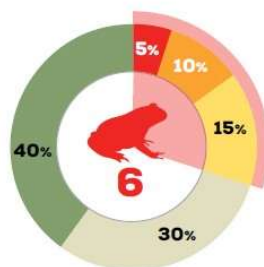


P. Aguilar ; N. Domange ; L. Zechner ; J. Ugo

AMPHIBIENS

53 espèces d'amphibiens et de reptiles évaluées

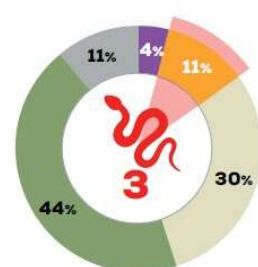
Source: CEN PACA



REPTILES

53 espèces d'amphibiens et de reptiles évaluées

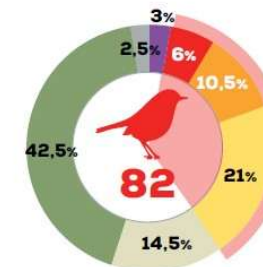
Source: CEN PACA



OISEAUX NICHEURS

255 espèces d'oiseaux nicheurs évaluées

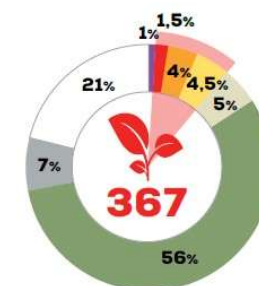
Source: LPO PACA, CEN PACA



FLORE VASCULAIRE

4 313 espèces de flore vasculaire évaluées

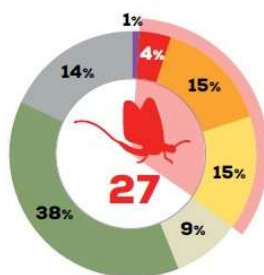
Source: CBNA - CBNMED



ÉPHÉMÈRES

78 espèces d'éphémères évaluées

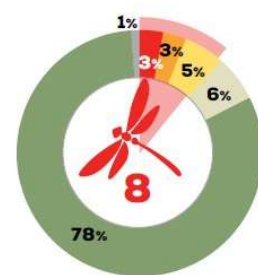
Source: CEN PACA, CERIA, OPIE PACA, MRE



ODONATES

73 espèces d'odonates et 5 sous-espèces de libellules et de demoiselles évaluées

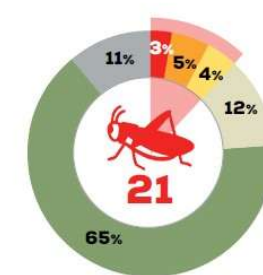
Source: Amis des marais du Vigueirat, CEN PACA, Tour du Valat



ORTHOPTÈRES

175 espèces d'orthoptères évaluées

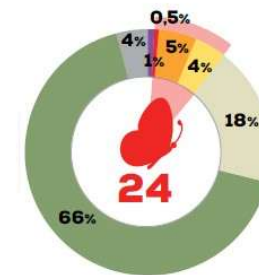
Source: CEN PACA



PAPILLONS DE JOUR

253 espèces de papillons de jour évaluées

Source: CEN PACA



(ARBE, Observatoire Régional de la Biodiversité, Regard sur la nature 2025)

Etat de la biodiversité régionale

Déclin régional des espèces d'oiseaux communs

› BILAN DU SUIVI TEMPOREL DES ESPÈCES D'OISEAUX COMMUNS SUR LA PÉRIODE 2003-2024 EN PROVENCE-ALPES-CÔTE D'AZUR

Source: CEN PACA

OISEAUX DES MILIEUX AGRICOLES



**TENDANCE
À LA BAISSSE**

OISEAUX DES MILIEUX FORESTIERS



**TENDANCE
À LA BAISSSE**

OISEAUX DES MILIEUX BÂTIS



**TENDANCE
À LA BAISSSE**

OISEAUX GÉNÉRALISTES



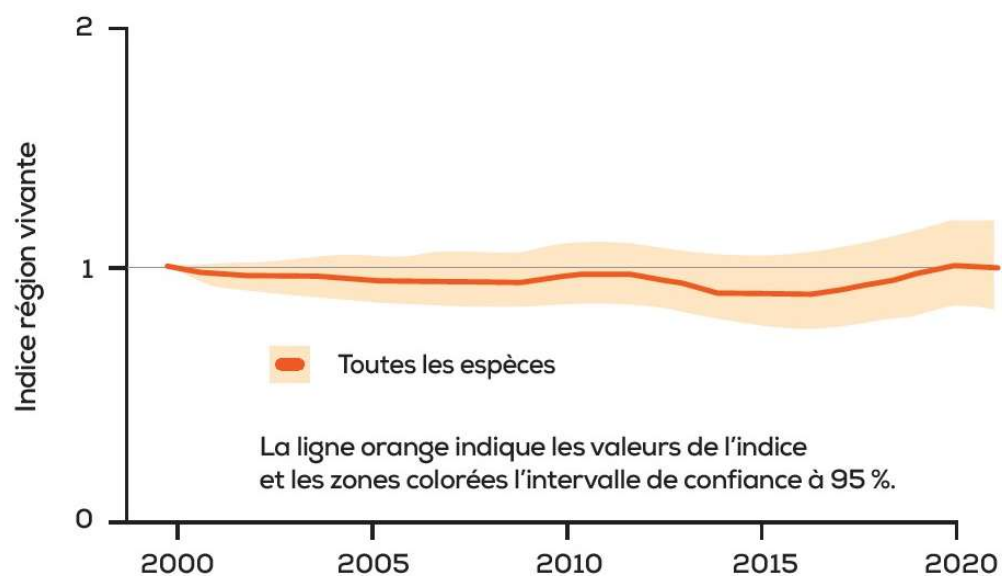
**LÉGÈRE
HAUSSE**

(ARBE, Observatoire Régional de la Biodiversité, Regard sur la nature 2025)

Etat de la biodiversité régionale

Indice Région Vivante [2000-2021] : une stabilité apparente qui masque des dynamiques différentes

Source : Tour du Valat, ARBE, à partir des données des acteurs des suivis faunistiques en région



(ARBE, Observatoire Régional de la Biodiversité, IRV 2000-2021)



IRV : mesure de l'état de la biodiversité régionale basée sur les tendances des populations de vertébrés / indice décliné par l'ARBE et la Tour du Valat
325 espèces de vertébrés / 1181 suivis de populations



45 % des espèces ont des effectifs en augmentation



41 % en déclin



14 % fluctuants

Des **situations contrastées** selon les écosystèmes étudiés et les secteurs géographiques

Etat de la biodiversité régionale

Diminution de la pression de mouillage sur les herbiers de Posidonie du littoral régional entre 2020 et 2024

- 33 % du littoral régional
- Diminution de 41 % entre 2020 et 2024 (*Medtrix*)
- Evolution de la réglementation : 11 arrêtés locaux et 14 ZMEL en 2024
- Sensibilisation des usagers : campagnes Ecogestes
- Utilisation application mobile



J.G Harmelin

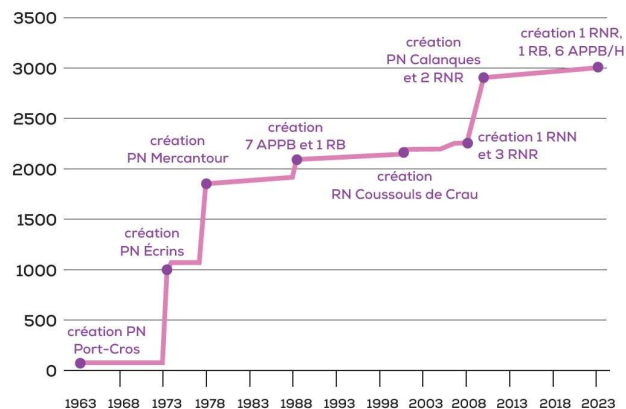
Aires protégées terrestres et marines

Couverture régionale en aires protégées terrestres : 60,4 % dont 6,8 % en Zones de protection forte en 2025

- **En progression** : 14 aires protégées créées ou agrandies depuis 2021 – dont 13 ZPF
- Une 9^e Réserve naturelle régionale en 2026

ÉVOLUTION DES SURFACES EN ZONES DE PROTECTION FORTE (EN KM²) EN PROVENCE-ALPES-CÔTE D'AZUR

Source : ARBE à partir des données INPN, Région Sud, ONF



52 % aires protégées marines sur la façade littorale régionale*

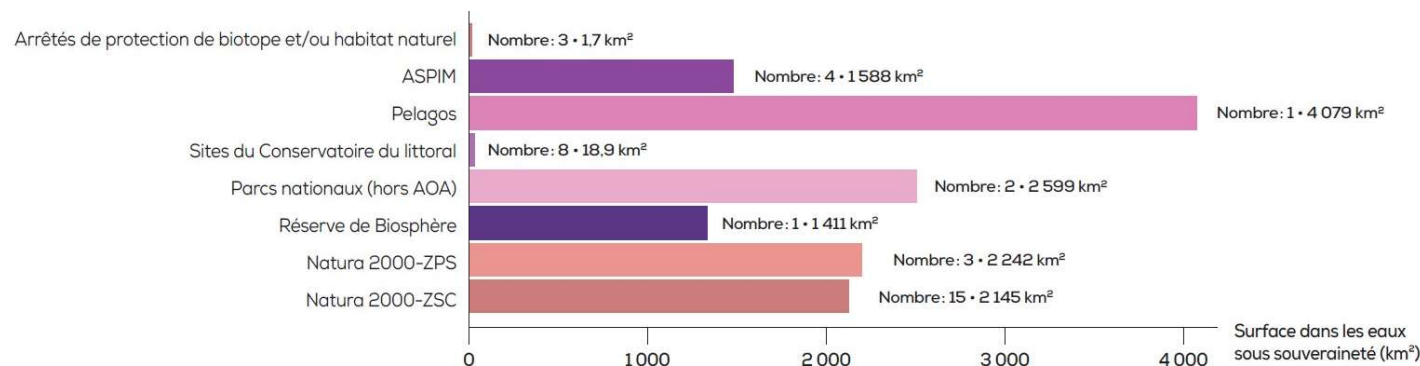
*sanctuaire Pélagos non pris en compte

28 Zones de protection forte en 2025 : moins de 1 % des eaux sous souveraineté

- Sites strictement marins / sites mixtes

AIRES MARINES PROTÉGÉES EN PROVENCE-ALPES-CÔTE D'AZUR

Source : ARBE à partir des données INPN
Sites marins et sites mixtes (terrestre et marin) pris en compte



(ARBE, Observatoire Régional de la Biodiversité, Regard sur la nature 2025)

Plan d'actions en faveur d'espèces / d'habitats menacés

Source : Ministère de la transition écologique et de la cohésion des territoires

**31 plans d'actions
en 2025**



France: 54



Provence-Alpes-
Côte d'Azur: 31

Oiseaux



Mammifères



Reptiles



Amphibiens



Poissons



Insectes



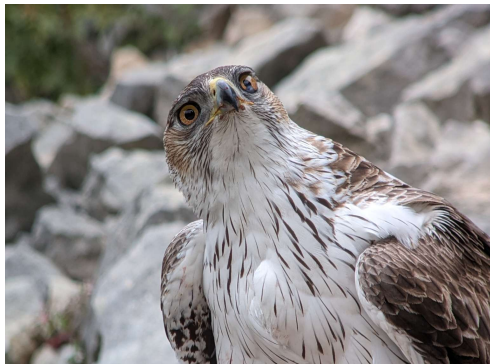
Mollusques



Flore



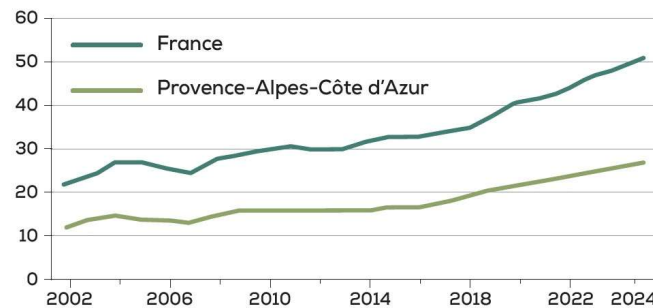
(ARBE, Observatoire Régional de la Biodiversité, Regard sur la nature 2025)



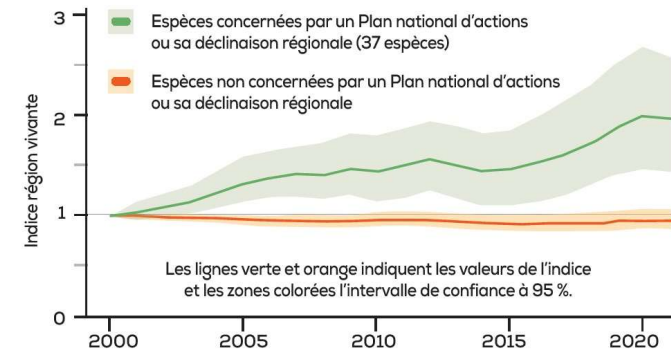
G Villette – CEN PACA

ÉVOLUTION DES EFFECTIFS NATIONAUX ET RÉGIONAUX D'AIGLE DE BONELLI DE 2002 À 2025 (NOMBRE DE COUPLES CANTONNÉS)

Source : CEN PACA



ESPÈCES MENACÉES BÉNÉFICIAIRES D'UN PLAN D' ACTIONS - ÉVOLUTION DES EFFECTIFS



Les lignes verte et orange indiquent les valeurs de l'indice et les zones colorées l'intervalle de confiance à 95 %.

Usages favorables à la biodiversité

**1^{er} région bio de France :
34,7 % de la SAU en 2023**

› SURFACES RÉGIONALES EN AGRICULTURE
BIOLOGIQUE OU EN CONVERSION ENTRE
2010 ET 2023

Source: Agence bio



(ARBE, Observatoire Régional de la Biodiversité, Regard sur la nature 2025)

**Lutte contre les pollutions plastiques :
366 signataires des chartes « Zéro déchet
plastique » et « Plage sans déchet plastique » en
2025**



**Extinction de l'éclairage public nocturne:
78 % des communes* en région pratiquent
l'extinction en cœur de nuit en 2025**
* sur 366 communes interrogées

- Premier état des lieux partiel à actualiser (retour potentiel de l'éclairage nocturne)

L'acquisition de connaissances : le préalable essentiel

Progression en continu
Diversité des acteurs
Partage et valorisation

246 communes concernées par au moins un
Atlas de la biodiversité communale en 2024



La biodiversité, notre assurance vie

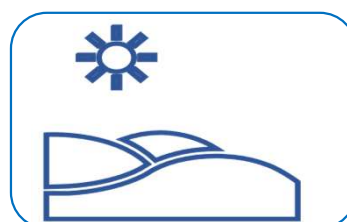
La Biodiversité est indispensable à l'existence humaine et à sa qualité de vie !



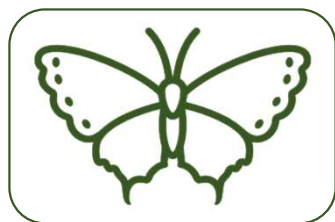
Régulation du climat



Réduction de
l'impact des risques
naturels



Purification de
l'eau



Pollinisation, lutte
contre les ravageurs



Nourriture,
médicaments, santé
mentale



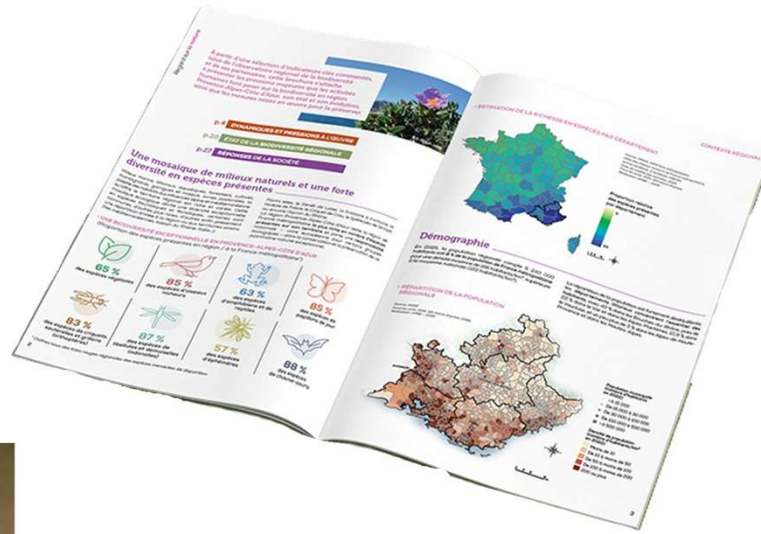
Source d'inspiration
et de loisirs

**La préservation du
vivant, une valeur
intrinsèque et
un investissement
stratégique pour
préserver notre santé et
notre bien-être**

Plus d'informations sur l'état de la nature en région

Regard sur la nature de Provence-Alpes-Côte d'Azur - édition 2025

- 36p., disponible en téléchargement
- arbe-regionsud.org
- **Autres publications disponibles :**
Fiches indicateurs, Brochure Etat régionale de la connaissance naturaliste (rubrique Connaitre)



Regard sur la nature
DE PROVENCE-ALPES-CÔTE D'AZUR
Édition 2025
Panorama
Collection technique



Observatoire régional de la biodiversité [ORB]
Dispositif partenarial copiloté par la Région Sud, la direction interrégionale de l'OFB et la DREAL Provence-Alpes-Côte d'Azur ; mis en œuvre et animé par l'ARBE

Questions/Réponses



Retrouvez le replay et la présentation :

<https://www.arbe-regionsud.org/>

Contact ARBE :

Corinne DRAGONE

c.dragone@arbe-regionsud.org



MERCI