

# Vers des parcs d'activités durables

10 février 2026



# Qui sommes nous ? L'ARBE, un collectif

**Statut :** Etablissement Public de Coopération Environnementale

**Un conseil d'administration :** 25 administrateurs issus de 19 structures

10 membres financeurs



9 membres associés



Réseau des Parcs naturels régionaux de Provence-Alpes-Côte d'Azur





# Qui sommes nous ? L'ARBE, un opérateur

LE SUD  
SE LÈVE  
POUR  
LE CLIMAT

Notre action s'inscrit dans la **Stratégie Régionale Biodiversité 2024-2030**, la **Stratégie Nationale Biodiversité 2030**, le **Plan de transformation énergétique et écologique régional** et le **plan climat régional** "Gardons une Cop d'avance"

## AXE 1

Accompagnement des collectivités et des acteurs du territoire

## AXE 2

Amélioration et valorisation des connaissances

## AXE 3

Sensibilisation et formation des différents publics

## AXE 4

Animation de réseaux d'acteurs



# Webinaires 1h – Événements – Actualités de l'ARBE



Abonnez-vous à notre **newsletter** mensuelle, pour connaître l'**actualité** et les **événements** de notre Agence, de nos membres et partenaires, et de leurs actions

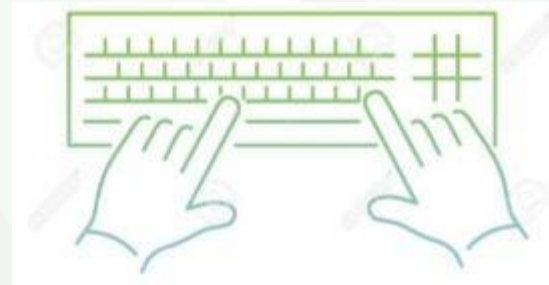
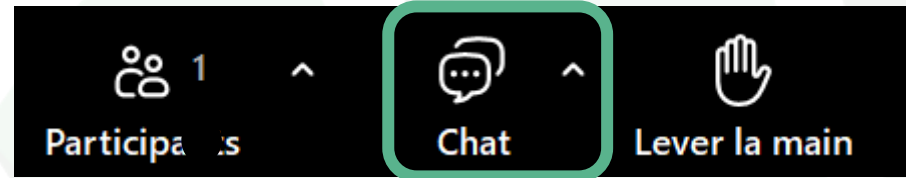
Sur notre site web  
[arbe-regionsud.org](http://arbe-regionsud.org)

Vous nous suivez ?



# Consignes & informations

Pour poser une question, utilisez le module « **Chat** »



Le replay du webinar et le support de présentation  
seront disponibles sur

[www.arbe-regionsud.org](http://www.arbe-regionsud.org)

>> [Retour sur nos événements](#)

# Webinaire – Vers des parcs d'activités durables !

## Intervenants

- **Jean-François VALLES** – Bureau d'Etudes Synopter  
**Enjeux et défis à relever pour la qualité et la performance des parcs d'activités**
- **Fleur POVILLON** – Agence Régionale de la Biodiversité et de l'Environnement [ARBE]  
**Présentation du nouveau Cadre de référence régional de la qualité et de la performance des parcs d'activités**

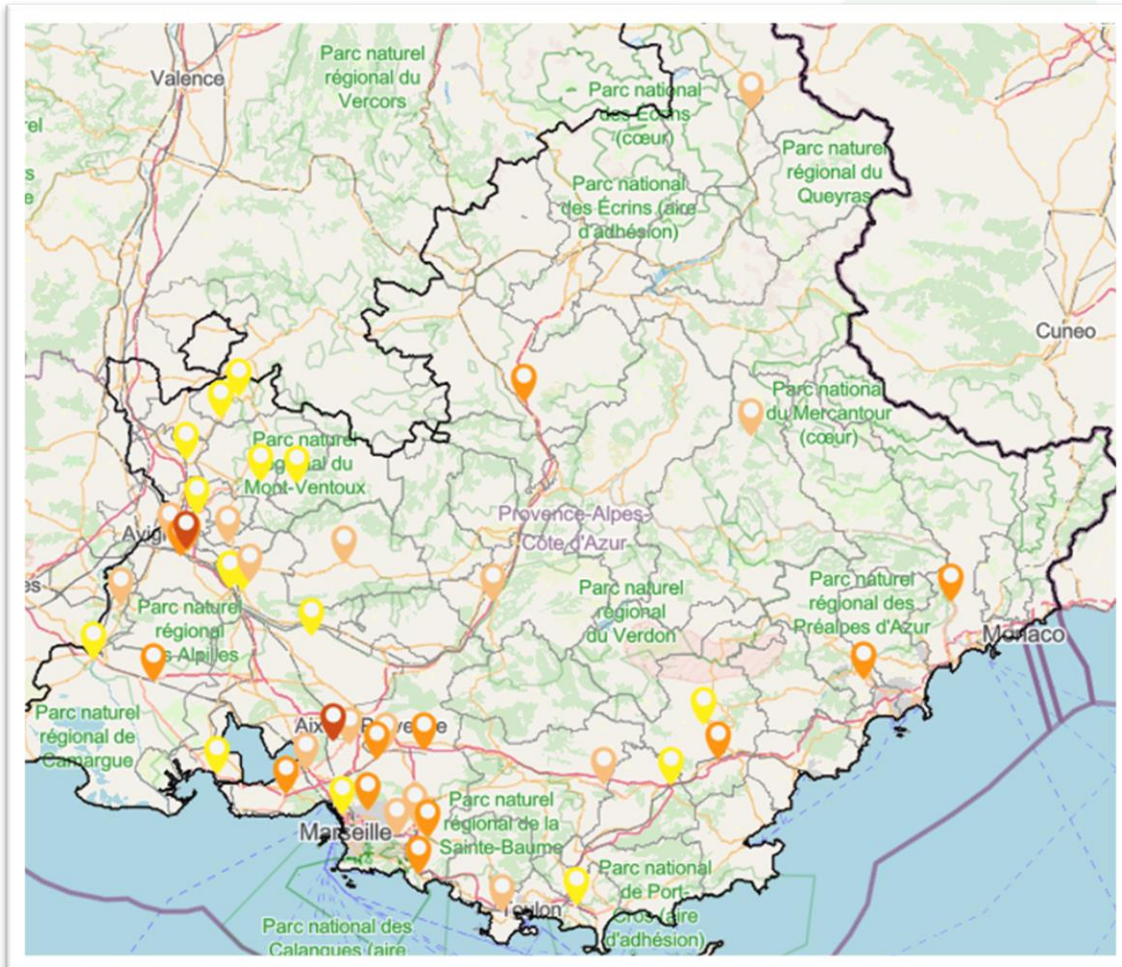


# PARC+, le label régional de la qualité et de la performance des parcs d'activités économiques

Depuis 2018 :

- Basé sur le **Cadre de référence** de la qualité et de la performance des parcs d'activités de la région Sud
- Un outil **d'accompagnement** pour une amélioration continue de la performance du parc.
- Une **valorisation** des parcs d'activités de qualité en région.

# 46 lauréats PARC+



2



13



16



15

**Valable 3 ans avec possibilité de renouvellement afin d'évaluer la progression**



# Une mise à jour du Cadre de référence sur 2024/25

Un travail collaboratif :

- **Région, ADEME, DREAL, Agence de l'eau, Chambres consulaires (CCI, CMA), CAUE84, Agences d'urbanisme (AUPA, AURAV), Agences de développement (Rising Sud, VPA), associations (Convergence 13, Envirobat-BDM)**
- Animé par l'ARBE
- Accompagné par Synopter et MAZ Project

# S'approprier un nouveau contexte

## Des crises

La transition climatique impose d'anticiper des risques désormais bien documentés :

- près de 1,5 million d'établissements sont situés dans des zones exposées actuellement au risque par débordement de cours d'eau ou par submersion marine ;
- plus de 5 millions de salariés pourraient être concernés par une baisse de productivité liée aux vagues de chaleur ;
- les microentreprises sont particulièrement vulnérables : face aux inondations et aux tempêtes, leur vulnérabilité économique atteint respectivement 18 % et 6 %, contre seulement 2 % et 0,5 % pour les grandes entreprises.

*Direction Générale des Entreprises*



et de nouvelles  
tendances de fond



## Synopter





# Apporter un supplément d'A.M.E.

## Faire **AVEC** le déjà-là :

- La raréfaction des ressources doit interpeler sur l'impact de toutes actions (aménagement, implantation...) sur le bon fonctionnement de l'existant (entreprises et usages du foncier)
- Le déploiement de solutions pour absorber les crises nécessite de mobiliser des moyens importants qui vont ponctionner les ressources disponibles (foncier, finances publiques, moyens humains)
- **Réponse** : évolution et intensification des usages du foncier

## Faire **MIEUX** :

- Les zones d'activités et les bâtiments actuels sont vieillissants et peu préparés aux crises qui s'accumulent ;
- De nombreuses marges d'amélioration que ce soit pour le bon fonctionnement des entreprises, la qualité de vie et la santé des usagers ou les liens aux territoires
- **Réponse** : connaissance partagée et gestion des zones d'activités

## Faire (tous) **ENSEMBLE** :

- Les réponses efficaces nécessitent de dépasser les logiques individuelles et les approches à la parcelle pour appréhender les ZA comme un ensemble, un biotope favorable au développement de l'écosystème économique local
- **Réponse** : nouveau destin collectif par les communs et les communaux (gouvernances et réflexe du collectif)

# Impulser une trajectoire

individuel **vs** collectif

morcellement **vs** continuité

linéarité **vs** circularité

propriété **vs** usage

réglementation **vs** contractualisation

uniformité **vs** diversité

aménagement **vs** renouvellement

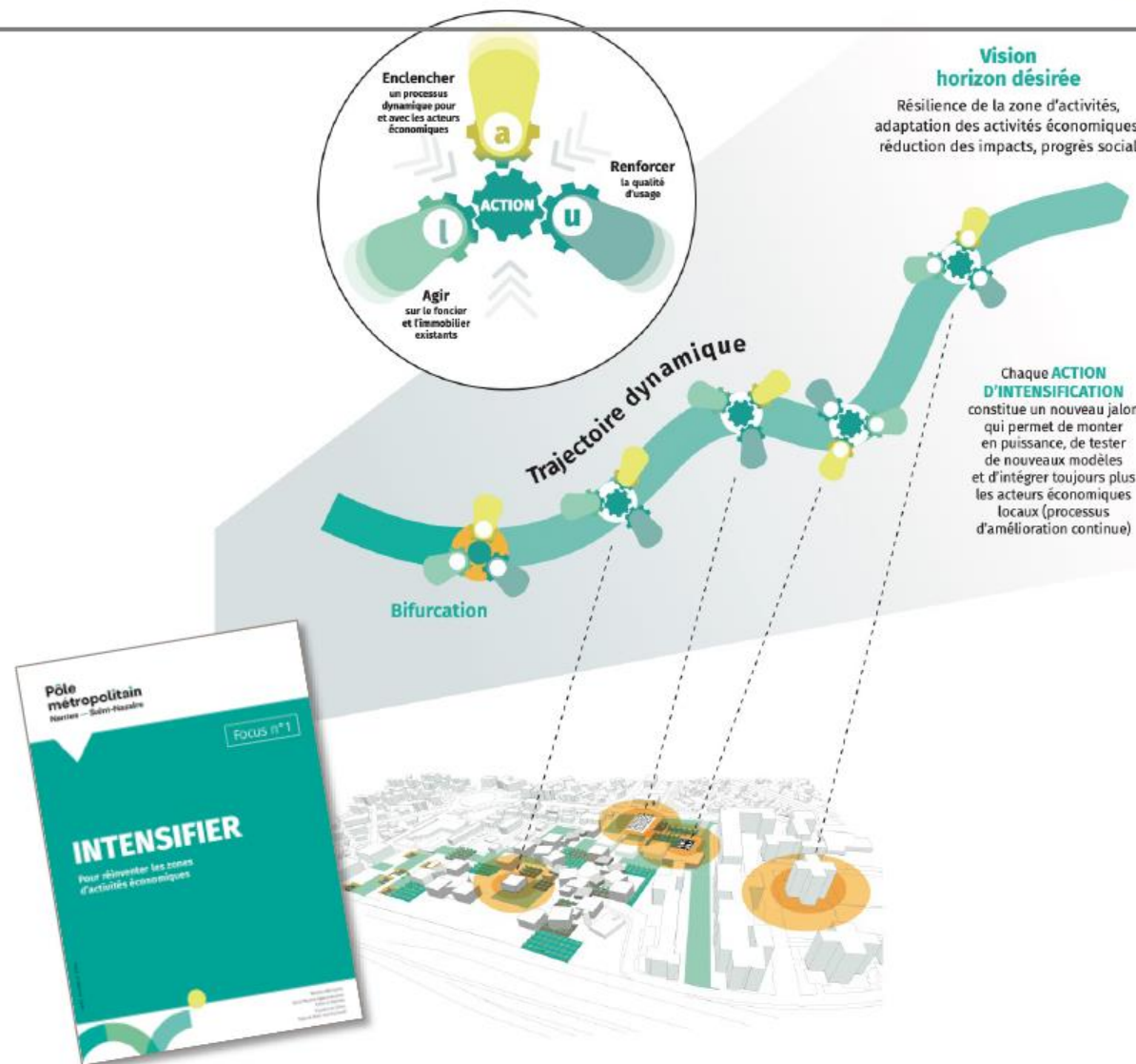
parcelle **vs** zone

seul **vs** ensemble (synergies/mutualisation)

information **vs** codécision

aménagement **vs** fonctionnement

figé **vs** évolutif



Etude expérimentale et d'appui méthodologique vers l'intensification foncière en ZAE

Pôle Métropolitain Nantes Saint-Nazaire



Penser la zone d'activités  
demain

Pour panser la zone d'activités,  
aujourd'hui

## Synopter

Jean-François Vallès  
jfvalles@synopter.com  
Tel : 06.12.84.70.36

Pierre Cécil Brasseur  
pcbrasseur@synopter.com  
Tel : 07.78.34.95.20

[www.synopter.com](http://www.synopter.com)





# Le nouveau **cadre de référence** pour aménager et gérer durablement les parcs d'activités

- 4 thèmes **INCONTOURNABLES**



- 8 thèmes **AMBITIONS**



# Notice de lecture de chacun des 12 onglets

## • Partie 1 : Le cadre d'intervention

- Objectifs
- Problématiques
- Orientations

### Acteurs et rôles potentiels

	Non concerné	Information Consultation	Concertation Coconstruction	Décision Impulsion Encadrement
EPCI/commune				●
Gestionnaire			●	
Collectif			●	
Propriétaires				●
Entreprises				●
Usagers		●		

### Points de convergence entre Ambitions



# Notice de lecture de chacun des 12 onglets

## • Partie 2 : Les niveaux de performance

### Niveaux de performance

#### Niveau 0 : intention d'agir

- Intérêt pour engager une réflexion afin de renforcer les continuités du parc avec son environnement.
- Prise de conscience du rôle de l'armature dans le bon fonctionnement du parc, son évolution, sa résilience et la mise en œuvre des autres ambitions.

#### Niveau 1 : prérequis

- Mise en visibilité des trames existantes, ruptures, continuités, marqueurs structurants du paysage.
- Etude des secteurs d'intensité d'usage, compréhension de la structure du parc, identification des activités en interactions avec les lieux de vie.
- Prise en compte de l'armature comme vecteur de réussite dans le cadre des travaux menés sur les autres ambitions.
- Etude des possibilités d'intervention du gestionnaire sur le foncier : cadre juridique, compétences, moyens financiers et partenaires (foncière, EPF, investisseurs).
- Mise en place d'un plan guide structurant l'aménagement du parc en lien avec les autres ambitions, en cas de projet d'extension ou de création de parcs d'activités.

#### Niveau 2 : acquis

- Mise en place d'un plan guide de renouvellement du parc structurant son aménagement en fonction des trames urbaines (cohérence des gabarits, gestion des transitions bâties), de son environnement paysager (trame verte et bleue, trame noire) et de la mise en œuvre des mutualisations et synergies.
- Valorisation des trames paysagères, limitation des ruptures de trames et de corridors de biodiversité existants, intégration d'îlots de fraîcheur.
- Création de liens multimodaux avec les polarités existantes voisines.
- Structuration de l'armature adaptée aux particularités de chaque type de parc (selon typologie).

#### Niveau 3 : amélioration pour adaptation

- Intégration paysagère réalisée en cohérence avec l'environnement proche, soin des vues de proximité (gestion qualitative des franges / façades économiques) et intégration dans le grand paysage.
- Règles d'implantation des entreprises fonction de l'armature (documents d'urbanisme, cahiers des charges, maîtrise du foncier, emprise bâtie, hauteur des bâtiments, destination).
- Renforcement des trames existantes par l'aménagement paysager d'écosystèmes favorisant le vivant, les couloirs de biodiversité et les îlots de fraîcheur.
- Évaluation positive du niveau de contribution de l'armature à la réussite des autres ambitions (biodiversité, services, écomobilité) dans une logique d'adaptation aux changements climatiques.
- Affirmation d'un maillage avec le tissu bâti pour intégrer le parc dans le territoire et faire quartier (liaison multimodale).
- Optimisation de l'implantation d'équipements mutualisés tels que pour la production d'énergies renouvelables.
- Intervention foncière pour renforcer le rôle de l'armature. (+)
- Développement de nouvelles solutions pour gérer collectivement les espaces mutualisés (trames). (+)
- Prise en compte dans la stratégie d'intervention sur les parcelles privées dans une logique de recomposition urbaine. (+)
- Évolution de la répartition des solutions entre les espaces communs et les parcelles privées pour renforcer les niveaux de contribution. (+)
- Prise de conscience de l'intérêt des approches collectives par les acteurs publics : recherche d'information, échanges avec des associations d'entreprises et des gestionnaires.

- Partager une vision et la décliner dans une stratégie d'amélioration continue
  - Fédérer l'ensemble des parties prenantes
  - Organiser la gestion et le suivi du parc
  - Développer des liens et les synergies entre les entreprises
- (+) : logique de bifurcation



# Notice de lecture de chacun des 12 onglets

- **Partie 3 : Les inspirations et les ressources**
  - **Initiatives inspirantes des Lauréats PARC+**
  - **Ressources documentaires**
  - **Zooms**



# INCONTOURNABLE 1 • Partager une vision et la décliner dans une stratégie d'amélioration continue



économi**que** développement  
communication  
gouvernance  
écologique **stratégique** territorial  
**planification**  
performance démarche documents **agrément**  
partagée **vision** prospective  
comité **filière** veille transition  
études **extérieure** innovation  
parcours **stratégie** défis  
bifurcation durable **évolution** connaissance  
marketing **adaptation** amélioration  
observatoires **résidentiel** aménagement



## INCONTOURNABLE 2 • Fédérer l'ensemble des parties prenantes



## INCONTOURNABLE 3 • Organiser la gestion et le suivi du parc

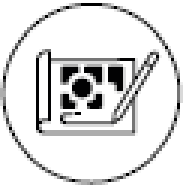




## INCONTOURNABLE 4 • Développer les liens et les synergies entre les entreprises



interentreprises  
équipements  
économie  
mutualisation  
liens  
club rencontres  
circulaire  
fédération  
services  
partage  
entreprises  
collectif  
partagés  
synergies  
convivialité  
vie  
usagers  
innovation  
interne  
animation  
coopération  
espaces  
association  
communication  
commissions

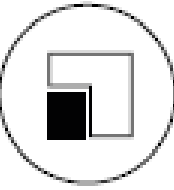


# AMBITION 1 • Penser l'armature du parc comme un projet urbain



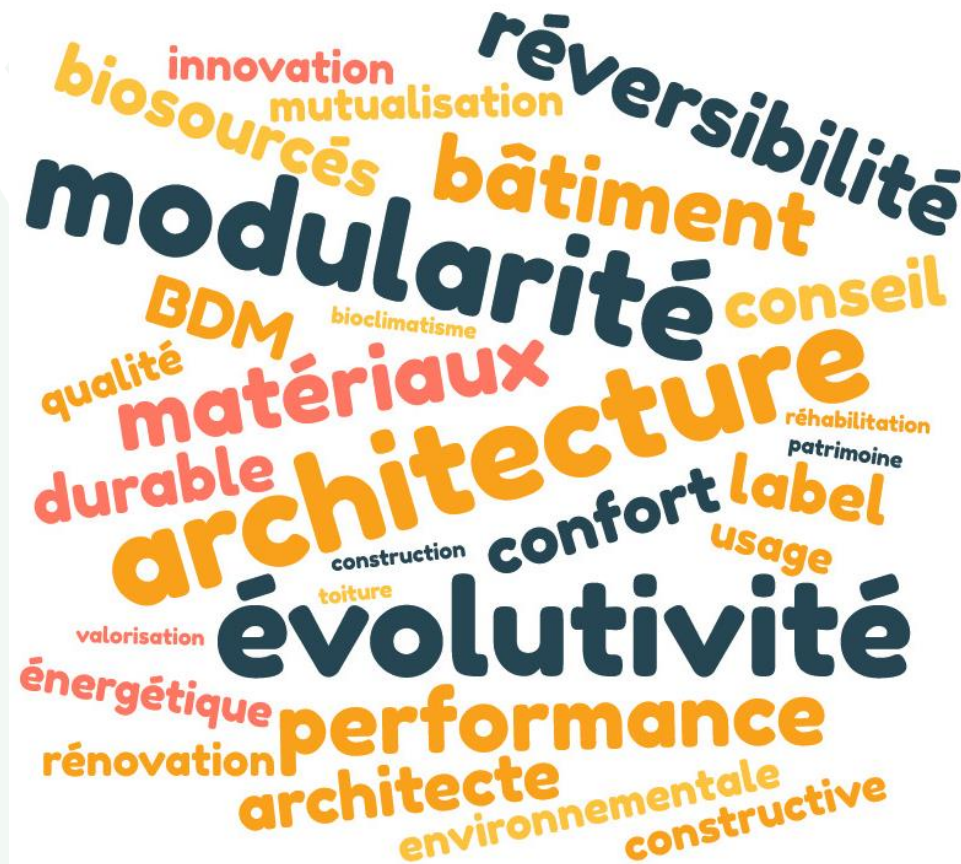


## AMBITION 2 • Optimiser et intensifier les usages du foncier



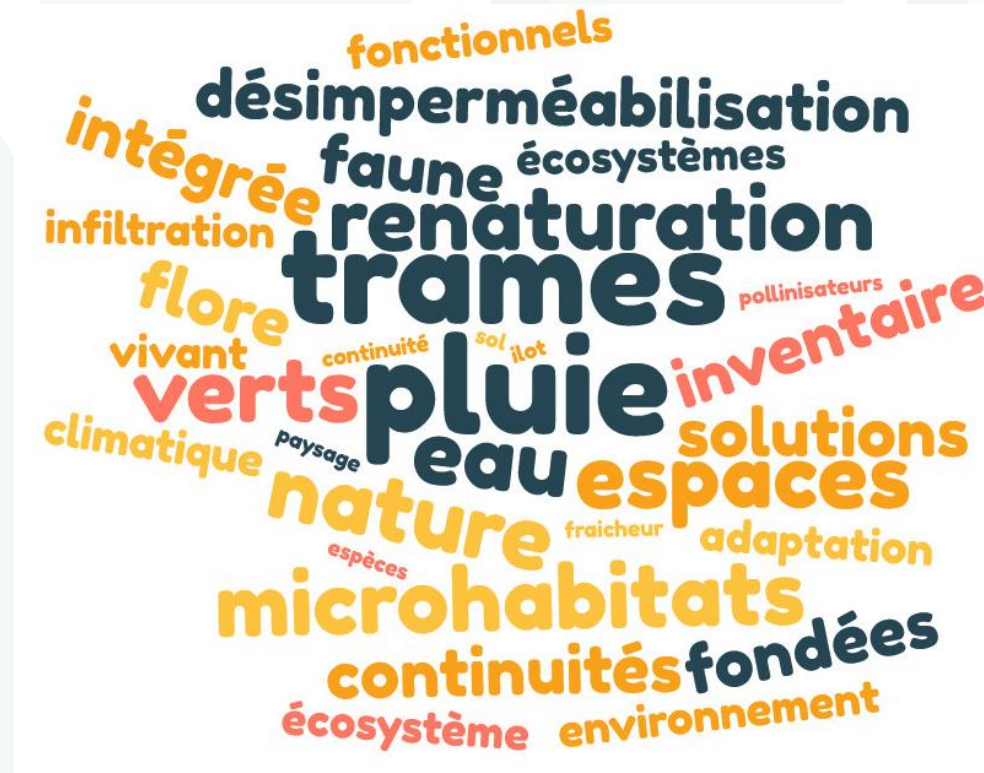


## AMBITION 3 • Accompagner l'évolution et le renouvellement du bâti





## AMBITION 4 • Réintroduire l'eau et la nature



## AMBITION 5 • Favoriser le bien-être des usagers



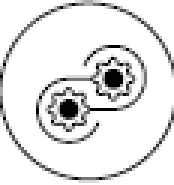
## AMBITION 6 • Veiller à une bonne accessibilité et favoriser l'écomobilité



intermodalité infrastructures  
écomobilité **accessibilité**  
véhicules durable  
interne **doux** stations  
bornes bus vélo  
adaptées piéton **transport** signalétique  
stationnement camion **fret électriques** multimodal  
logistique **mobilité mix** marchandises  
**décarbonation** énergétique



## AMBITION 7 • Renforcer les synergies et l'économie circulaire



gouvernance économique  
réutilisation industrielle  
matières **sobriété**  
circulaire collectif énergies  
déchets écologie  
coopération synergies coopératif économie  
boucle énergie groupements  
recyclage usages  
ressource  
flux modèle  
mutualisations innovation  
coopérations  
interentreprises

## AMBITION 8 • Gérer les risques et les nuisances



# Le Cadre de référence sur arbe-regionsud.org

- Télécharger sur arbe-régionsud.org

<https://www.arbe-regionsud.org/7985-amenager-et-gerer-durablement-un-parc-dactivites.html?parentId=291>



- Envoi courrier sur simple demande à [f.chambonneau@arbe-regionsud.org](mailto:f.chambonneau@arbe-regionsud.org)





## Fleur POVILLON

Chargée de mission Parc d'activités durables –  
Label PARC+

Pôle Accompagnement des Territoires

04 42 90 90 84 • 06 61 84 58 02

[f.chambonneau@arbe-regionsud.org](mailto:f.chambonneau@arbe-regionsud.org)

arbe-regionsud.org



# MERCI