



**SAUVONS !
L'EAU !**



Recharge maîtrisée des aquifères

**Note technique du Bassin Rhône-Méditerranée:
Des solutions envisageables sous condition**

Une note de bassin de 2022

Une note de bassin pour:

- Présenter la recharge maîtrisée et ses bénéfices
- Préciser l'intégration des projets de recharge de nappe dans les politiques de résorption de déséquilibres
- Rester vigilant aux impacts des projets sur la ressource souterraine et les milieux aquatiques
- Proposer des exemples de mises en œuvre



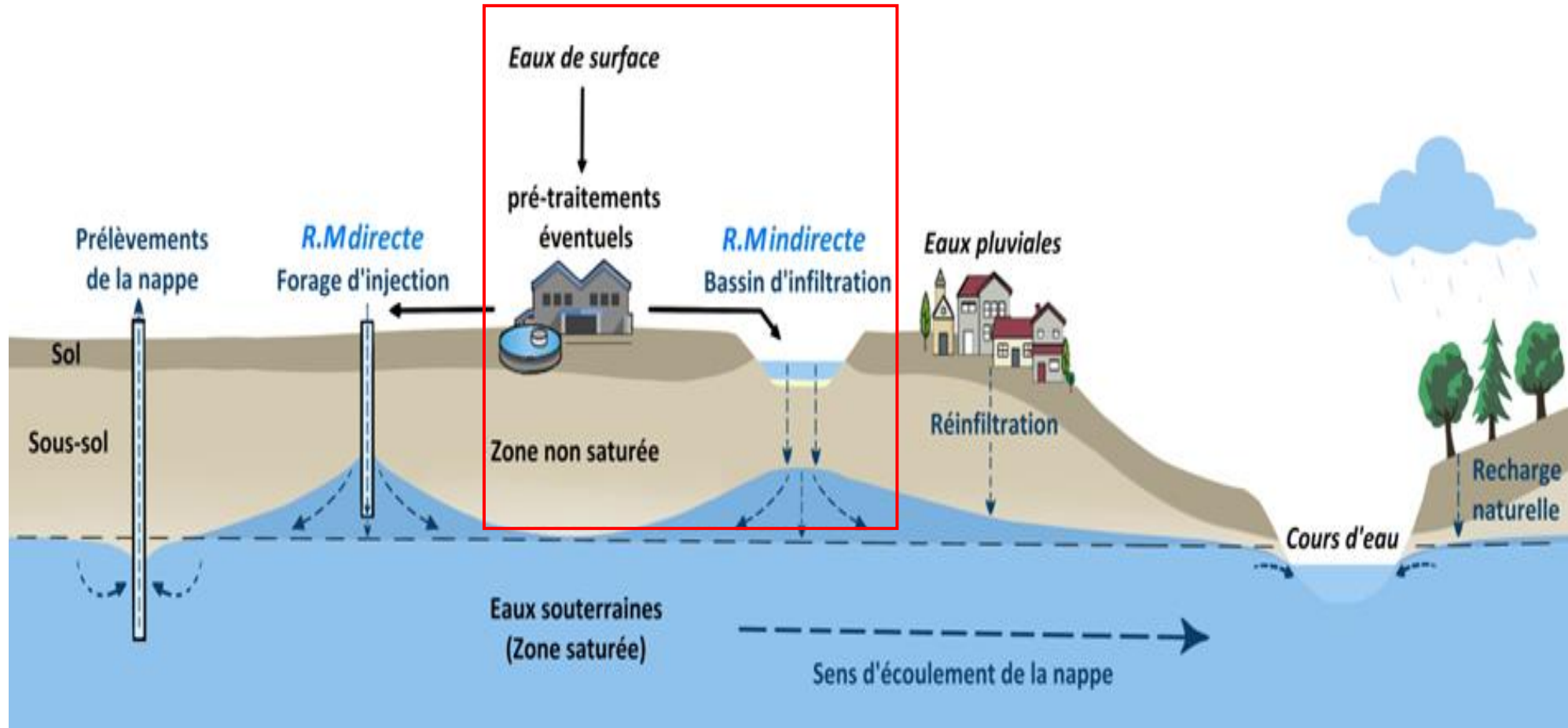
LES TECHNIQUES DE RECHARGE MAÎTRISÉE D'AQUIFÈRES

Des solutions envisageables
pour la constitution de ressources de substitution
dans le cadre des PTGE

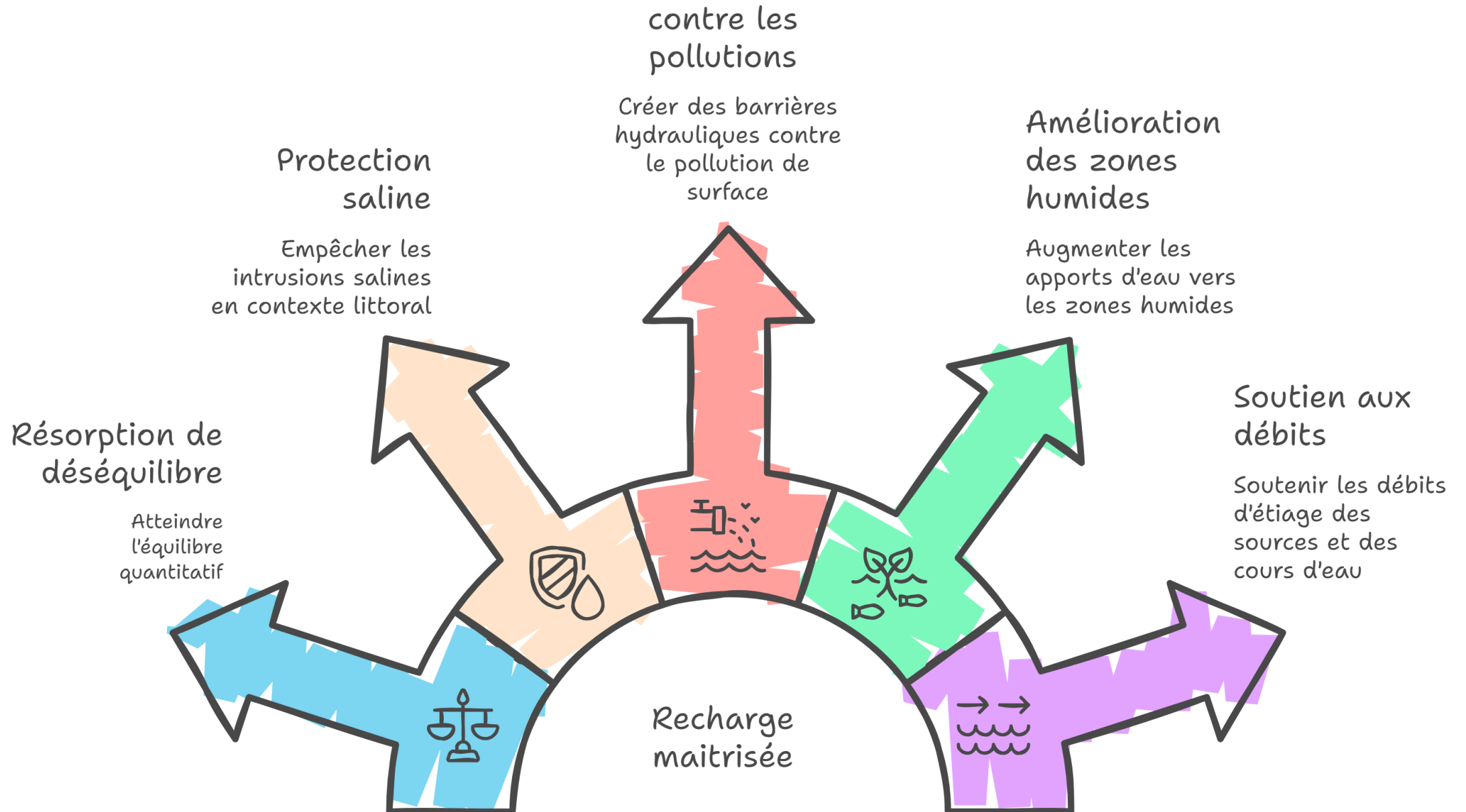
BASSIN RHÔNE-MÉDITERRANÉE

Août 2022

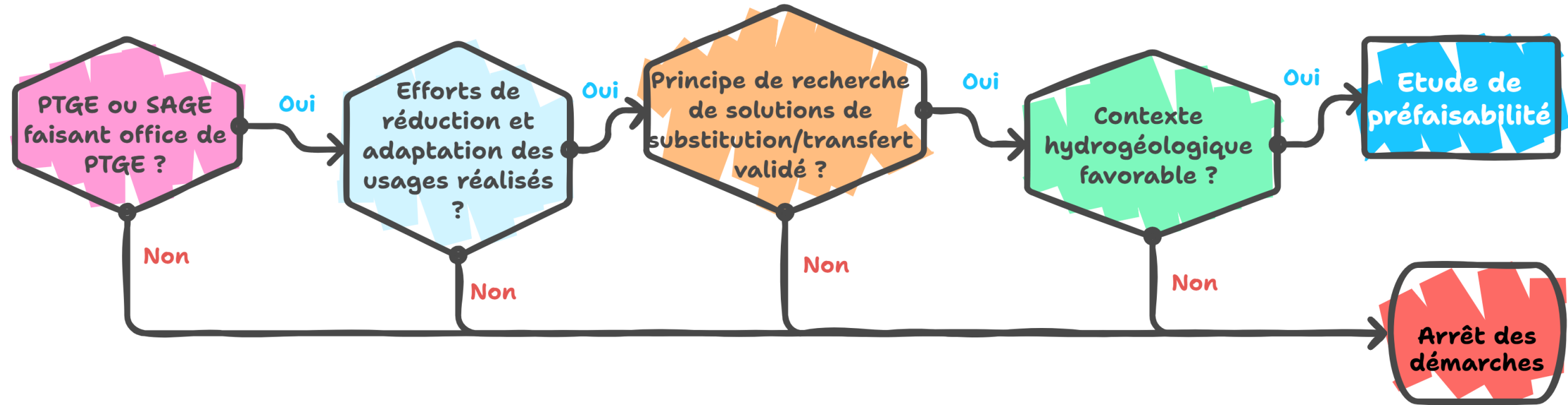
La recharge maîtrisée des aquifères



Quels objectifs pour la recharge maîtrisée ?



Des conditions préalables



Conditions spécifiques pour envisager la recharge maîtrisée des aquifères

Ressource disponible et de bonne qualité **ET** des caractéristiques de l'aquifère et le contexte hydrogéologique favorables

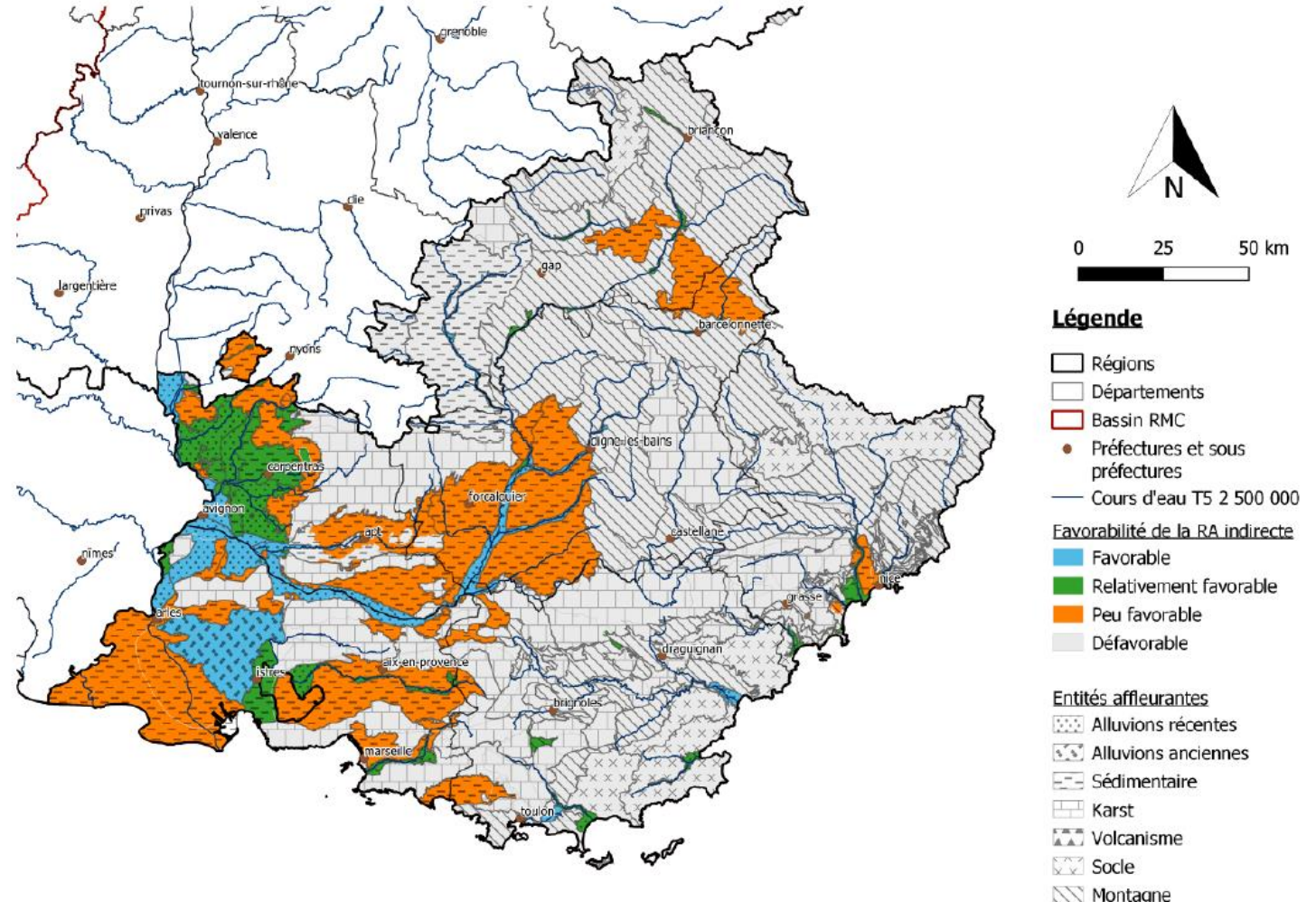
La recharge maîtrisée est à considérer comme une opération de **substitution temporelle**

Identification des formations aquifères favorables à la recharge maîtrisée

Méthode développée par le BRGM

- Une analyse spatiale multicritères de l'aptitude des aquifères du bassin Rh-Med (et Corse) à pouvoir la recharge maîtrisée par bassins d'infiltration
- Approche macroscopique qui propose une 1^{ère} évaluation, qui doit être le cas échéant précisé localement

Milieu karstique peu favorable car trop transmissif
 Formations de socle peu capacitifs et trop hétérogènes
 Molasses peu favorables car moyennement perméables
Alluvions récentes ou anciennes favorables



Des limites à ne pas négliger

Limites de la recharge maîtrisée des aquifères

