



AGENCE RÉGIONALE
**BIODIVERSITÉ
ENVIRONNEMENT**
Naturellement Sud

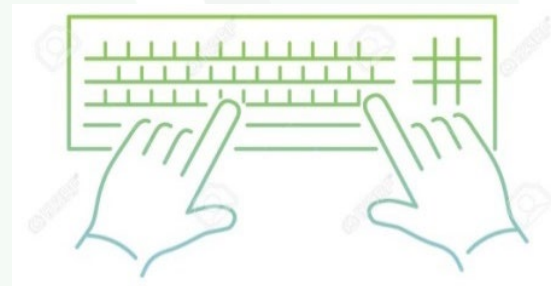
Diminuer l'usage des plastiques dans la conception et la gestion des espaces végétalisés des communes

28 avril 2026



Les règles du jeu

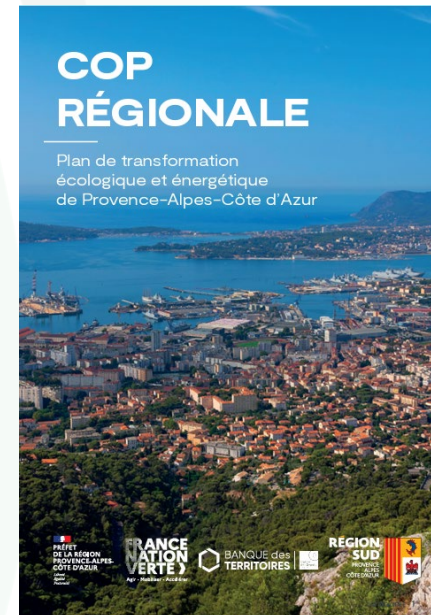
Pour poser une question, **utiliser le module « Discussion »** réservé à cet effet



Enregistrement du chat et des présentations puis mise en ligne sur <https://www.arbe-regionsud.org/>

L'ARBE en quelques mots

- Etablissement public de coopération environnemental
 - **outil de coopération** entre la Région, l'Etat (OFB, DREAL, Agence de l'eau, ADEME) et des collectivités engagées (Dpt 84, Dpt 04, TPM, NCA GA)
 - et **opérateur régional**
- Mission principale : Mobiliser les acteurs et accompagner les territoires dans la préservation de la biodiversité et la Transition Ecologique
- 38 agents



Intervenants et déroulé



13:00 Mission régionale zéro déchet plastique
Claire POULIN – Chargée de mission - ARBE



13:05 Impacts des plastiques sur les sols et la végétation
Marie-France DIGNAC - Directrice de recherche INRAE iEES-Paris – INRAE



13:15 Panorama des usages de plastiques dans les espaces verts
Stéphanie GARRIDO – Chargée de mission - ARBE



13:20 Utilisation d'alternative aux pots en plastiques : retour sur l'usage des pots « prêts à planter » de l'entreprise FERTIL
Nathalie FLEURY - Coordinatrice des espaces verts - Brest Métropole



13:30 Utilisation d'alternatives aux paillages plastiques : les paillages en fibres naturelles
Claude CAUQUIL - Directeur commercial - Entreprise SOTHEXTO



13:40 Les solutions « zéro déchet plastique dans les espaces verts » présentes dans l'annuaire des prestataires de l'ARBE & Point d'actualité sur le recyclage des plastiques issus des espaces verts
Claire POULIN - Chargée de mission – ARBE

13:50 Questions / Réponses

La mission « zéro déchet plastique »

Une animation en région



3 objectifs

**Sensibiliser
les acteurs aux enjeux**



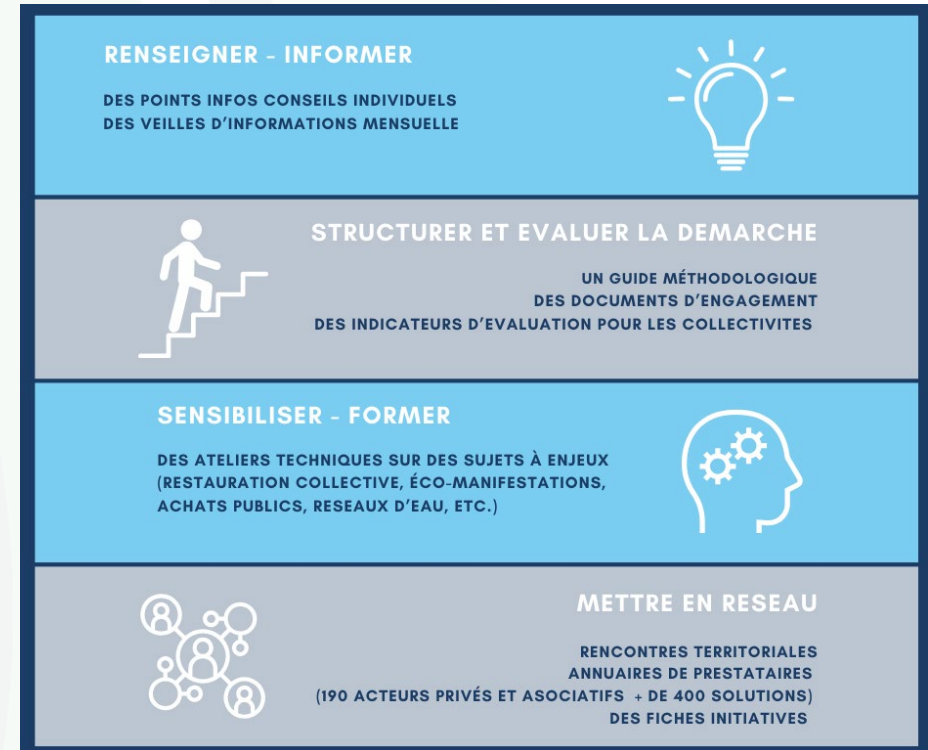
**Diminuer
l'usage des plastiques**



**Gérer
les déchets plastiques**



Accompagnement et Outils



+ de 400 signataires engagés

<https://www.arbe-regionsud.org/1375-2-chartes-zero-dechet-plastique.html>

Impacts des plastiques sur les sols et la végétation

Marie-France DIGNAC

Directrice de recherche

INRAE

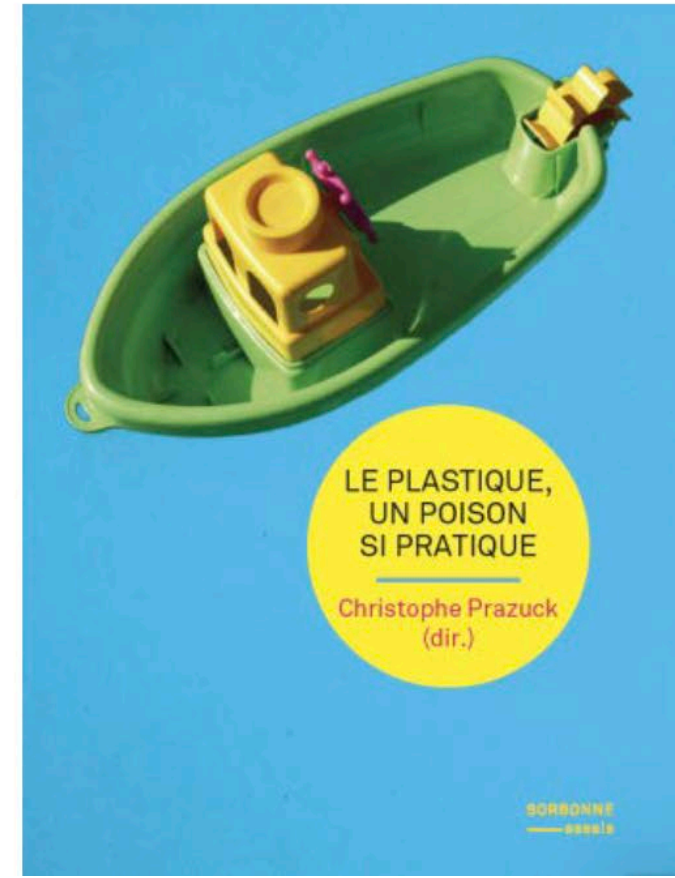
Contact

Marie-France Dignac

marie-france.dignac@inrae.fr



téléchargement gratuit



Panorama des usages de plastiques dans les espaces verts

Stéphanie GARRIDO
Chargée de mission



Où trouve-t-on du plastique dans les espaces végétalisés ?

- **Pots horticoles/ jardinières**
- Bâches de plantations
- Attaches tuteurs
- Etiquettes
- Systèmes d'arrosage
- Dalles engazonnées, grille de stabilisation
- Bordures de délimitation de massifs
- Éléments plastiques se consommant durant l'entretien (rotofil, débrousailluse, brosse plastique de balayette, ...)
- Gazons synthétiques



→ Plantations en racines nues

→ Réutilisation des pots

→ Pots 100% biodégradables

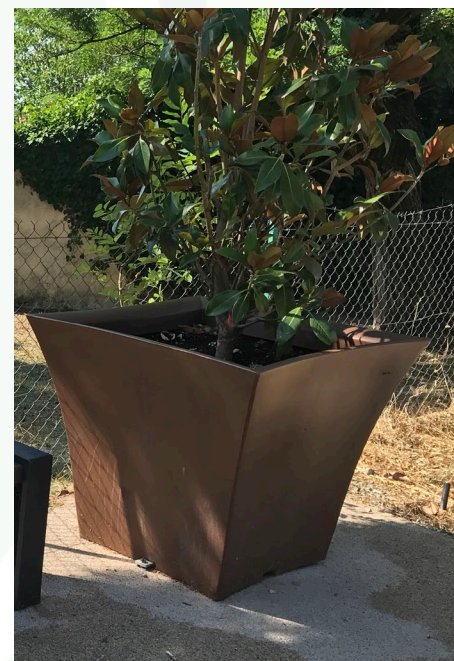
→ **Retour d'expérience**

Où trouve-t-on du plastique dans les espaces végétalisés ?

- Pots horticoles/ jardinières
- Bâches de plantations
- Attaches tuteurs
- Etiquettes
- Systèmes d'arrosage
- Dalles engazonnées, grille de stabilisation
- Bordures de délimitation de massifs
- Éléments plastiques se consommant durant l'entretien (rotofil, débroussailleuse, brosse plastique de balayette, ...)
- Gazons synthétiques



- Se poser la question de l'utilité
- Besoin en eau important / Entretien maximum
- Privilégier la pleine terre
- Alternatives : Bois, terre cuite, métal, ...



Où trouve-t-on du plastique dans les espaces végétalisés ?

- Pots horticoles/ jardinières
- **Bâches de plantations/ toiles de paillage**
- Attaches tuteurs
- Etiquettes
- Systèmes d'arrosage
- Dalles engazonnées, grille de stabilisation
- Bordures de délimitation de massifs
- Eléments plastiques se consommant durant l'entretien (rotofil, débroussailleuse, brosse plastique de balayette, ...)
- Gazons synthétiques



- Se poser la question du besoin
- Plantation sans bâche avec paillage organique (BRF, ..)
- Matériaux 100% biodégradables sans résidus de plastique
- **Retour d'expérience**



Où trouve-t-on du plastique dans les espaces végétalisés ?

- Pots horticoles/ jardinières
- **Bâches de plantations/ toiles de paillage**
- Attaches tuteurs
- Etiquettes
- Systèmes d'arrosage
- Dalles engazonnées, grille de stabilisation
- Bordures de délimitation de massifs
- Éléments plastiques se consommant durant l'entretien (rotofil, débrouailleuse, brosse plastique de balayette, ...)
- Gazons synthétiques



- Se poser la question du besoin
- Matériaux 100% biodégradables sans résidus de plastique
- Plantation sans bâche avec paillage organique



Où trouve-t-on du plastique dans les espaces végétalisés ?

- Pots horticoles/ jardinières
- Bâches de plantations/ toiles de paillages
- **Attaches tuteurs**
- Etiquettes
- Systèmes d'arrosage
- Dalles engazonnées, grille de stabilisation
- Bordures de délimitation de massifs
- Éléments plastiques se consommant durant l'entretien (rotofil, débrouailleuse, brosse plastique de balayette, ...)
- Gazons synthétiques



→ Tissu, cordage, ...

A retirer pour éviter de
blesser le végétal

Où trouve-t-on du plastique dans les espaces végétalisés ?

- Pots horticoles/ jardinières
- Bâches de plantations
- Attaches tuteurs
- **Etiquettes**
- Systèmes d'arrosage
- Dalles engazonnées, grille de stabilisation
- Bordures de délimitation de massifs
- Éléments plastiques se consommant durant l'entretien (rotofil, débroussailleuse, brosse plastique de balayette, ...)
- Gazons synthétiques



→ Essayer de proposer quelque chose de plus durable (bois, ...)



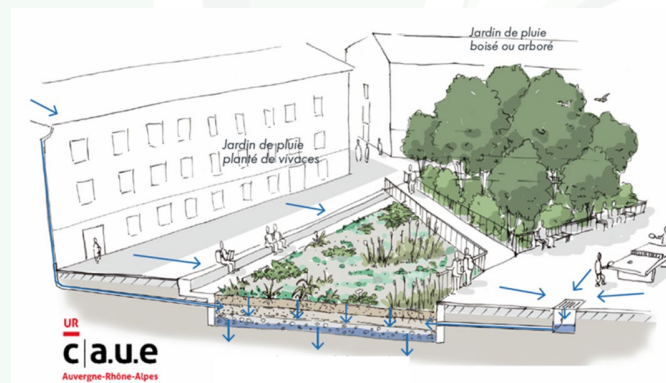
Où trouve-t-on du plastique dans les espaces végétalisés ?

- Pots horticoles/ jardinières
- Bâches de plantations
- Attaches tuteurs
- Etiquettes
- **Systèmes d'arrosage**
- Dalles engazonnées, grille de stabilisation
- Bordure de délimitation de massifs
- Éléments plastiques se consommant durant l'entretien (rotofil, débroussailleuse, brosse plastique de balayette, ...)
- Gazons synthétiques



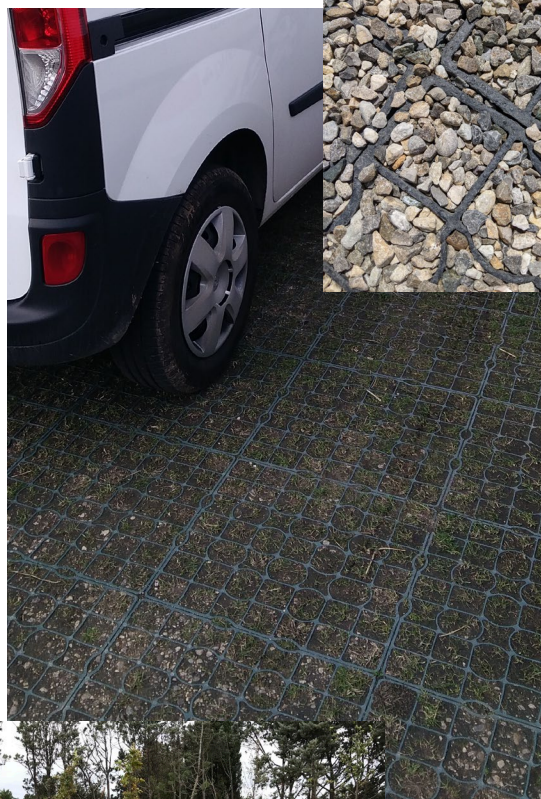
→ Réseaux de tuyaux d'arrosages dysfonctionnels ou sans usages → A retirer dans les aménagements si plus utile

→ Choix dans la conception : Palette végétale adaptée au milieu demandant peu d'arrosage ; Paillage organique pour conserver l'humidité ; Arrosage par submersion ; Orienter les eaux de pluie et ne pas bloquer l'écoulement



Où trouve-t-on du plastique dans les espaces végétalisés ?

- Pots horticoles/ jardinières
- Bâches de plantations
- Attaches tuteurs
- Etiquettes
- Systèmes d'arrosage
- **Dalles engazonnées, grilles de stabilisation**
- Bordures de délimitation de massifs
- Éléments plastiques se consommant durant l'entretien (rotofil, débroussailleuse, brosse plastique de balayette, ...)
- Gazons synthétiques



→ Plusieurs alternatives



→ Journées techniques :
repenser les parkings :
2,9, 16 juin 2026
<https://www.arbe-regionsud.org/969-agenda.html>

Où trouve-t-on du plastique dans les espaces végétalisés ?

- Pots horticoles/ jardinières
- Bâches de plantations
- Attaches tuteurs
- Etiquettes
- Systèmes d'arrosage
- Dalles engazonnées, grille de stabilisation
- **Bordures de délimitation de massifs**
- Éléments plastiques se consommant durant l'entretien (rotofil, débroussailleuse, brosse plastique de balayette, ...)
- Gazons synthétiques



→ du métal, du bois, ...,



Où trouve-t-on du plastique dans les espaces végétalisés ?

- Pots horticoles/ jardinières
- Bâches de plantations
- Attaches tuteurs
- Etiquettes
- Systèmes d'arrosage
- Dalles engazonnées, grille de stabilisation
- Bordures de délimitation de massifs
- **Éléments plastiques se consommant durant l'entretien (rotofil, débroussailleuse, brosse plastique de balayette, ...)**
- Gazons synthétiques



→ Réciprocateur :

Tête qui s'adapte sur la débroussailleuse / 2 lames en acier qui tournent en sens inverse / Limite la projection



Où trouve-t-on du plastique dans les espaces végétalisés ?

- Pots horticoles/ jardinières
- Bâches de plantations
- Attaches tuteurs
- Etiquettes
- Systèmes d'arrosage
- Dalles engazonnées, grille de stabilisation
- Bordures de délimitation de massifs
- Éléments plastiques se consommant durant l'entretien (rotofil, débroussailleuse, brosse plastique de balayette, ...)
- **Gazons synthétiques**



En savoir plus : replay webinaire 1h organisé par l'ARBE – 20 février 2024

« Comment supprimer les microplastiques dans les stades de sports synthétiques » : <https://www.arbe-regionsud.org/46359-webinaire-comment-supprimer-les-microplastiques-de-remplissage-dans-les-terrains-de-sport-synthetiques.html?parentId=10098>

Utilisation d'alternative aux pots en plastiques : retour sur l'usage des
pots « prêts à planter » de l'entreprise FERTIL
Nathalie FLEURY
Coordinatrice des espaces verts





Nathalie Fleury

Direction Espaces Verts

Service Arbres - Fleurissement - Décors

nathalie.fleury@brest-metropole.fr

Utilisation d'alternatives aux paillages plastiques :
les paillages en fibres naturelles

Claude CAUQUIL
Directeur commercial



Thorenap Bio

Feutre de paillage :

- ✓ 100% biodégradable
- ✓ Sans solvant, sans liant, sans eau, sans PLA
- ✓ Utilisable en Agriculture Biologique
- ✓ Solution durable

Contact
Claude CAUQUIL
06.87.11.76.91
ccaquil@sotextho.com



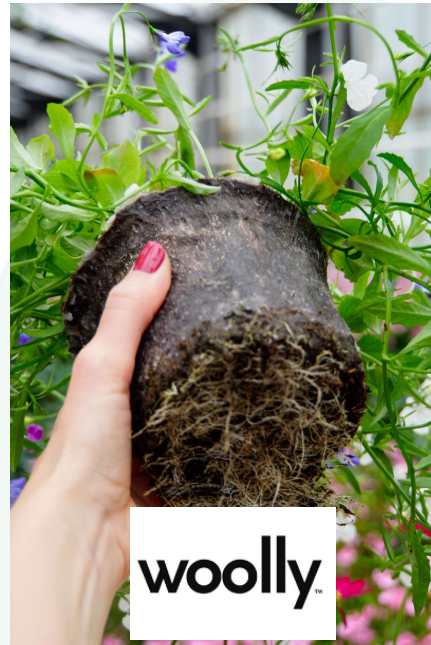
Quelques solutions « zéro déchet plastique dans les espaces verts » & point d'actualité sur le recyclage des plastiques issus des espaces verts

Claire POULIN
Chargée de mission



AGENCE RÉGIONALE
BIODIVERSITÉ
ENVIRONNEMENT
Naturellement Sud

Zoom sur la rubrique dédiée « Supprimer l'usage des plastiques dans les espaces verts et terrains de sport »



Pots horticoles
biodégradables
en laine



Pots horticoles
biodégradables
en fibre de bois

Lien vers l'annuaire en ligne – Des centaines de solutions disponibles !

<https://www.arbe-regionsud.org/7552-annuaire-des-prestataires-zero-dechet-plastique.html?parentId=293>

Des solutions « zéro déchet plastique » dans l'annuaire des prestataires de l'ARBE

Zoom sur la rubrique dédiée « Supprimer l'usage des plastiques dans les espaces verts et terrains de sport »



Paillage et manchons à base de laine



Paillage des sols et des bords de rivières à base de chanvre



Paillage en jute et chanvre et manchons en laine de mouton



Paillage biodégradable à partir de cheveux collectés auprès de salons de coiffure



Protections pour plantations en bambou et roseaux tressés.

Lien vers l'annuaire en ligne – Des centaines de solutions disponibles !

<https://www.arbe-regionsud.org/7552-annuaire-des-prestataires-zero-dechet-plastique.html?parentId=293>



Actuellement : absence de structuration d'une filière de collecte et de traitement à l'échelle nationale des déchets plastiques issus des espaces verts des collectivités

- Débats en cours à l'échelle nationale
- Quelques solutions à des échelles locales (ex : Mairie de Paris collecte et traite ses pots horticoles usagés)



Adivalor : organisme agréé pour la Filière REP des déchets plastiques agricoles exclusivement

- Déchets concernés : films, ficelles, filets, gaines souples d'irrigation, emballages de semences et d'engrais, emballages vides ou non utilisés de produits phytosanitaires (EVPP et PPNU), pots horticoles.
- Collectes organisées dans les coopératives agricoles ET parfois dans les déchèteries d'EPCI (CA Terre de Provence, SMITOMGA, etc.) **MAIS SOLUTIONS RECYCLAGE EFFECTIVES LIMITEES, au mieux « décyclage »**



Mise en place progressive à partir du 1er juillet 2026 de la Responsabilité Élargie du Producteur (REP) pour les emballages professionnels

Regroupe sous une même appellation les emballages de la restauration et les emballages industriels et commerciaux.
Mise en place en cours

Questions / Réponses



AGENCE RÉGIONALE
**BIODIVERSITÉ
ENVIRONNEMENT**
Naturellement Sud



Retrouvez le replay et les présentations :

<https://www.arbe-regionsud.org/>

Contacts ARBE : Claire POULIN & Stéphanie GARRIDO

c.poulin@arbe-regionsud.org / s.garrido@arbe-regionsud.org

MERCI