



## # 3

# Adapter mon territoire au changement climatique avec les solutions fondées sur la nature



Membres pléniers de l'ARBE :



Membres associés de l'ARBE :



**Intervenants :**

- Solène CUSSET / OFB / Animatrice interrégionale du programme Life ARTISAN
- Nicolas WEPIERRE / ARBE / Chargé de mission Gestion durable des eaux pluviales

**Animation :**

- Agnès HENNEQUIN / ARBE / Chargée de mission Aménagement & biodiversité



**#3** Adapter mon territoire au changement climatique avec les solutions fondées sur la nature

**13h – 13h10**

Accueil et mots introductifs (ARBE)

**13h10 – 13h30**

Adapter son territoire au changement climatique avec les SAFN (OFB)

**13h30 – 13h45**

Gestion durable des eaux pluviales : l'eau et le végétal pour améliorer le cadre de vie (ARBE)

**13h45 – 14h00**

Vos questions via le tchat

# L'ARBE, en quelques mots



Une agence publique née il y a 40 ans



POUR UNE PLANÈTE SOLIDAIRE  
Agenda 2030, 17 objectifs

Un **syndicat mixte** réunissant la Région, Départements 13 et 84, les services d'Etat (OFB, DREAL, Agence de l'eau, ADEME) et depuis 2019 des intercommunalités (CA Grand Avignon, Métropoles NCA)



**Mission principale** : Mobiliser tous les acteurs et accompagner les territoires dans la transition écologique et de la préservation de la biodiversité - « Réussir le pari de la Transition Ecologique »



Une équipe de 38 agents

# 4 champs d'intervention



- ❑ **Accompagner les collectivités dans leur démarche**  
via du conseils, des formations, des labels
- ❑ **Informier et former les acteurs** aux enjeux de la biodiversité et de la transition écologique
- ❑ **Améliorer et valoriser les connaissances** sur l'environnement et la biodiversité
- ❑ **Animer des réseaux** de gestionnaires et des programmes de coopération

# Un réseau de collectivités engagées



## En chiffres (2021)

- 165 collectivités accompagnées
- 206 labellisés 2018/2021
- 14 évènements soit + 1500 participants
- 3000 participants à nos 4 communautés métiers et 115 membres de réseaux





les webinaires  
**1 HEURE**  
 pour comprendre et agir



MARS

mardi

**08**

13:00 > 14:00



# #3 Adapter mon territoire au changement climatique avec les solutions fondées sur la nature

## Le climat change, adaptons-nous avec la nature !

Afin d'accroître la résilience des territoires face aux inondations plus fréquentes et plus intenses, aux îlots de chaleur, aux sécheresses et aux incendies plus sévères, les collectivités et les filières économiques mettent déjà en œuvre des solutions flexibles, sans-regret, et multi-bénéfiques : **les solutions d'adaptation fondées sur la nature\***.

Végétalisation des villes, restauration des zones humides, préservation des haies, gestion souple du trait de côte, ... en font partie et procurent des services à la fois pour l'homme et pour la biodiversité.

Grâce à la valorisation de projets « made in Provence-Alpes-Côte d'Azur », ce webinar vise à inspirer et donner l'envie d'agir aux collectivités.

\* Les solutions d'adaptation fondées sur la nature sont promues par l'Union Internationale de Conservation de la Nature (UICN) qui souhaite rassembler les bonnes pratiques sous un même terme englobant et communiquant pour les démultiplier

### Les experts :

- Solène CUSSET, Animatrice Interrégionale PACA et CORSE du Projet Life ARTISAN, Office Français de la Biodiversité
  - Nicolas WEPIERRE, Chargé de mission Gestion durable des eaux pluviales, Agence régionale pour la biodiversité et l'environnement
- Animé par Agnès HENNEQUIN, Chargée de mission aménagement et biodiversité, Agence régionale pour la biodiversité et l'environnement

POUR VOUS INSCRIRE : CLIQUEZ ICI

## Objectifs :

toucher un public plus large en proposant des temps courts, réguliers sur des sujet ciblés

Pour connaître l'ensemble de nos évènements inscrivez vous à notre newsletter :

[arbe-regionsud.org](http://arbe-regionsud.org)



Direction régionale de l'environnement, de l'aménagement et du logement



# Les enjeux du réchauffement climatique dans notre région

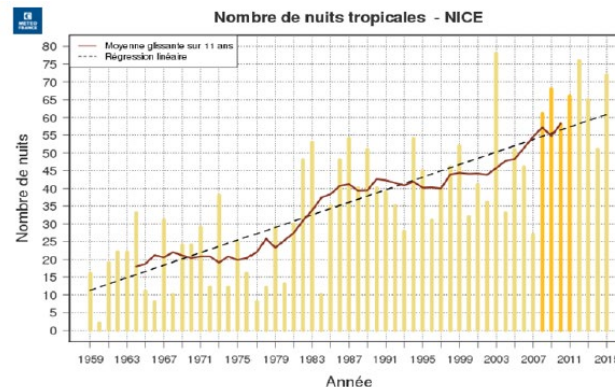
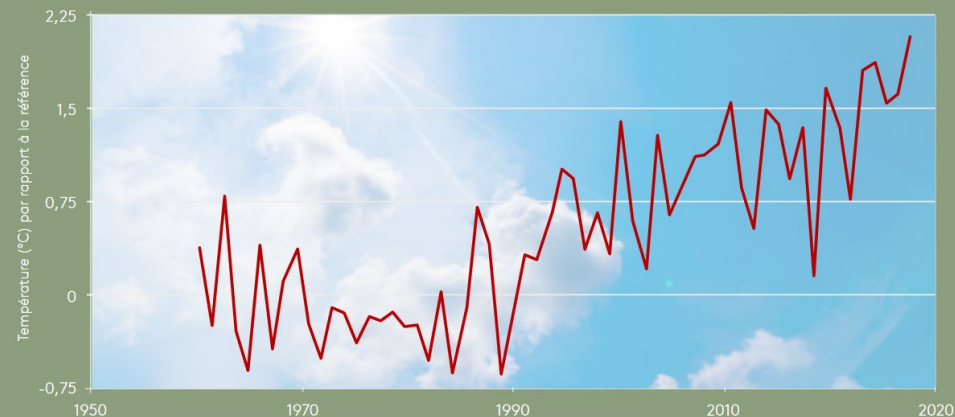


- ▶ Région méditerranéenne : une région particulièrement vulnérable face au changement climatique (« hot-spot du réchauffement climatique », GIEC)

Observatoire Régional  
de la **Biodiversité**  
Provence • Alpes • Côte d'Azur

## ÉVOLUTION DE LA TEMPÉRATURE MOYENNE ANNUELLE EN RÉGION PROVENCE-ALPES-CÔTE D'AZUR

Source : Météo France



PN Ecrins







## ► Des conséquences déjà visibles :

- Pics de chaleurs estivaux
- Fréquence et violence des catastrophes naturelles
- Sécheresses
- Propagation de maladies
- Dégradation qualité de l'air...

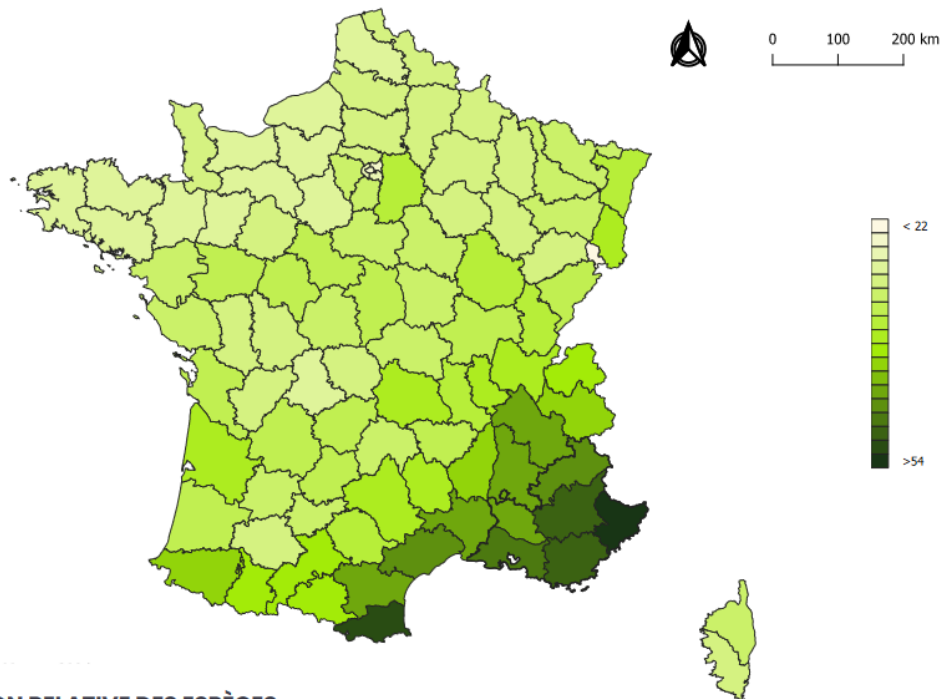
***=> les milieux urbains sont particulièrement touchés***

# Une richesse biologique menacée



## Un patrimoine naturel exceptionnel fragilisé par l'Homme

Observatoire Régional  
de la Biodiversité  
Provence • Alpes • Côte d'Azur



- Première région métropolitaine en nombre d'espèces

**=> Abrite 71,5 % des espèces de Métropole**

PROPORTION RELATIVE DES ESPÈCES  
PRÉSENTES PAR DÉPARTEMENT

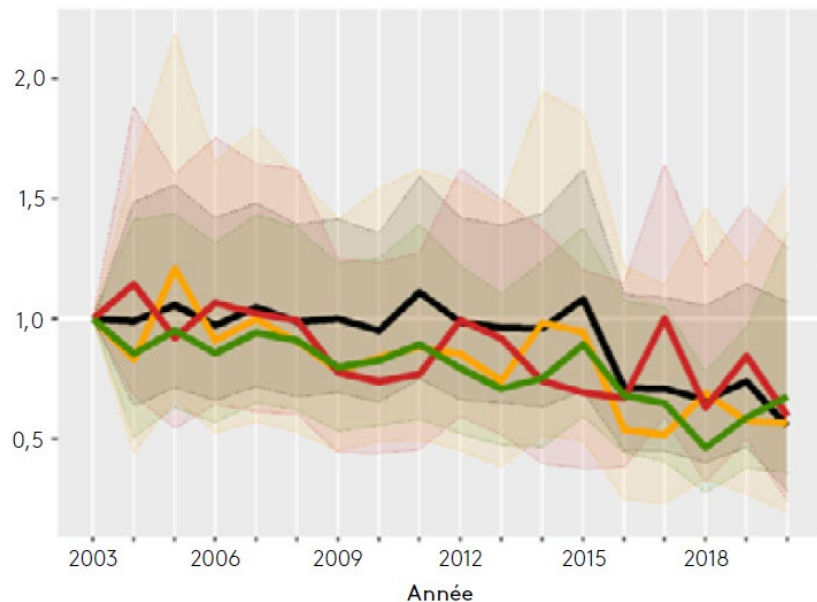
Source : MNHN, INPN (flore métropolitaine, vertébrés, invertébrés, ABDSM (invertébrés))

# Une richesse biologique menacée



## ÉVOLUTION DES POPULATIONS D'OISEAUX COMMUNS (STOC) 2003-2020

Source : CEN Provence-Alpes-Côte d'Azur, Bilan programme STPC EPS



Les tendances régionales d'évolution des espèces d'oiseaux communs sont **alarmantes** comme à l'échelle nationale. Le bilan de 20 années de suivi (2003-2020) en Provence-Alpes-Côte d'Azur témoigne d'un **déclin généralisé** des espèces spécialistes des milieux agricoles, forestiers et bâtis. Le déclin en région affecte aussi les espèces dites généralistes, qui vivent dans une plus grande variété d'habitats, contrairement à l'échelle nationale où ce groupe est le seul en expansion.



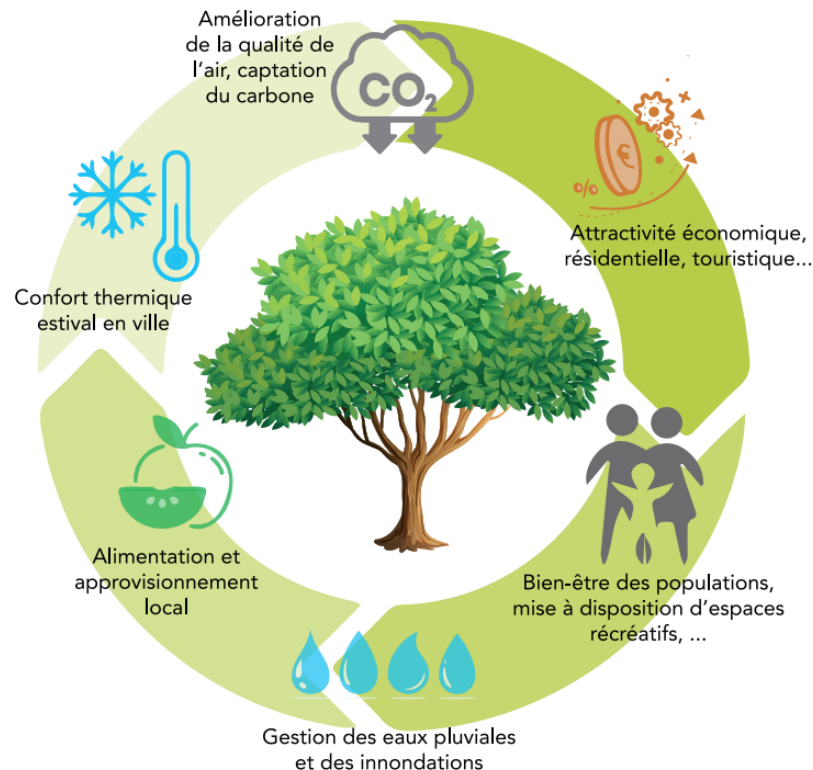
Observatoire Régional  
de la Biodiversité  
Provence • Alpes • Côte d'Azur

*Un « déclin alarmant »  
(ORB, 2021)*

# La nature nous rend des services...



... ces services sont également menacés !



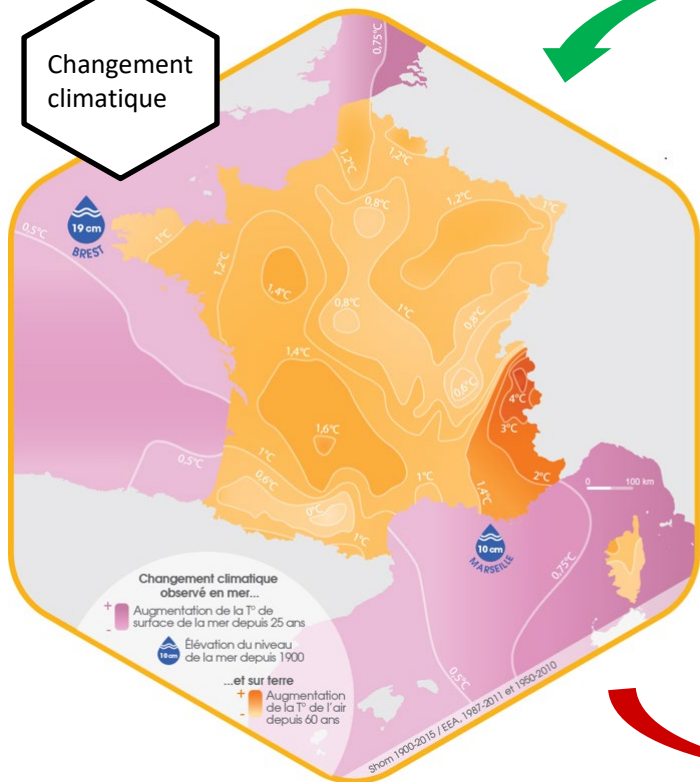
Exemples de services écosystémiques

# Le climat change, adaptons nous avec la nature !



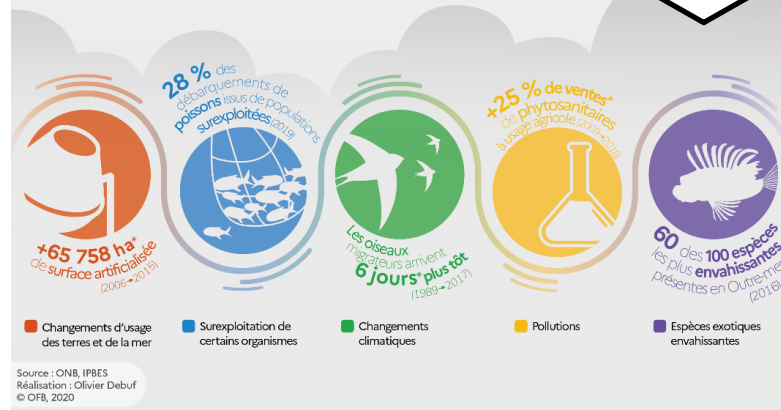
Solutions d'atténuation  
et d'adaptation  
fondées sur la nature

Changement  
climatique



Erosion de la  
biodiversité

Les 5 grandes pressions sur la biodiversité illustrées par des exemples



Impacts

[Regard sur la nature de Provence-Alpes-Côte d'Azur, ORB, 2021](#)

[Impacts visibles du changement climatique sur la biodiversité de PACA, ORB, 2021](#)



**#3** Adapter mon territoire au changement climatique avec les solutions fondées sur la nature

- 13h – 13h10** Accueil et mots introductifs (ARBE)
- 13h10 – 13h30** Adapter son territoire au changement climatique avec les SAFN (OFB)
- 13h30 – 13h45** Gestion durable des eaux pluviales : l'eau et le végétal pour améliorer le cadre de vie (ARBE)
- 13h45 – 14h00** Vos questions via le tchat



**13h – 13h10**

Accueil et mots introductifs (ARBE)

**13h10 – 13h30**

Adapter son territoire au changement climatique avec les SAFN (OFB)

**13h30 – 13h45**

**Gestion durable des eaux pluviales : l'eau et le végétal pour améliorer le cadre de vie (ARBE)**

**13h45 – 14h00**

Vos questions via le tchat

les webinaires  
**1 HEURE**  
pour comprendre et agir

MARS  
mardi  
**08**  
13:00 > 14:00

**#3** Adapter mon territoire au changement climatique avec les solutions fondées sur la nature

**13h – 13h10**

Accueil et mots introductifs (ARBE)

**13h10 – 13h30**

Adapter son territoire au changement climatique avec les SAFN (OFB)

**13h30 – 13h45**

Gestion durable des eaux pluviales : l'eau et le végétal pour améliorer le cadre de vie (ARBE)

**13h45 – 14h00**

**Vos questions via le tchat**



les webinaires

# 1 HEURE

pour comprendre et agir

## LE CONCEPT

une présentation en direct d'outils et de dispositifs sur des sujets d'actualité.

Un jour fixe : 1 mardi par mois de 13:00 à 14:00



- # 1 > 25 janvier** Présentation de l'Appel à projet régional "Plantations d'arbres en bord de rivière"  
- En partenariat avec la Région Sud.
- # 2 > 2 février** Les eaux souterraines au cœur de l'urbanisme, un atout pour les territoires  
- Guide de l'aménageur à l'échelle des territoires de Provence-Alpes-Côte d'Azur.
- # 3 > 8 mars** Aménager mon territoire en l'adaptant au changement climatique grâce aux solutions fondées sur la nature.
- # 4 > 5 avril** Entreprises, Rejoignez le programme « Entreprises Engagées pour la Nature ».
- # 5 > 10 mai** L'accueil du public en espaces naturels : l'exemple du guide des aménagements dans les Espaces Naturels Sensibles du Vaucluse » en partenariat avec le CD 84.
- # 6 > 7 juin** Comment diminuer les pollutions plastiques par le captage des déchets à la sortie des réseaux pluviaux ?



Pour connaître l'ensemble de nos évènements inscrivez vous à notre newsletter :

[arbe-regionsud.org](http://arbe-regionsud.org)



# ARBE

PROVENCE-ALPES  
CÔTE D'AZUR

AGENCE RÉGIONALE POUR LA **BIODIVERSITÉ**  
ET L'**ENVIRONNEMENT**

[www.arpe-arb.org](http://www.arpe-arb.org)

Membres pléniers de l'ARBE :



Membres associés de l'ARBE :

