



Syndicat Mixte de l'Argens

7^{ème} journée régionale des eaux souterraines

2 décembre 2022 - Draguignan

1

LE SYNDICAT MIXTE DE L'ARGENS ET LES ACTIONS EN LIEN AVEC LA RESSOURCE EN EAU

1 Le Syndicat Mixte de l'Argens :

- Créé par Arrêté Préfectoral en 2014, il a pour objet d'organiser une gouvernance territorialisée, solidaire et efficace visant à assurer de façon cohérente à l'échelle du bassin versant de l'Argens :
 - Une gestion des inondations à travers la mise en œuvre d'un Programme d'Actions de Prévention des Inondations (PAPI) complet.
 - Une gestion concertée, durable intégrée de l'eau et des milieux aquatiques à travers l'entretien, l'aménagement et la gestion des cours d'eau.

Le SMA exerce les missions suivantes :

- La compétence GEMAPI (Gestion des Milieux Aquatiques et de la Prévention des Inondations)
- Le suivi quantitatif et qualitatif des eaux superficielles de certains cours d'eau,
- En qualité d'EPTB, le portage d'un SAGE Argens,



1 Le bassin versant de l'Argens

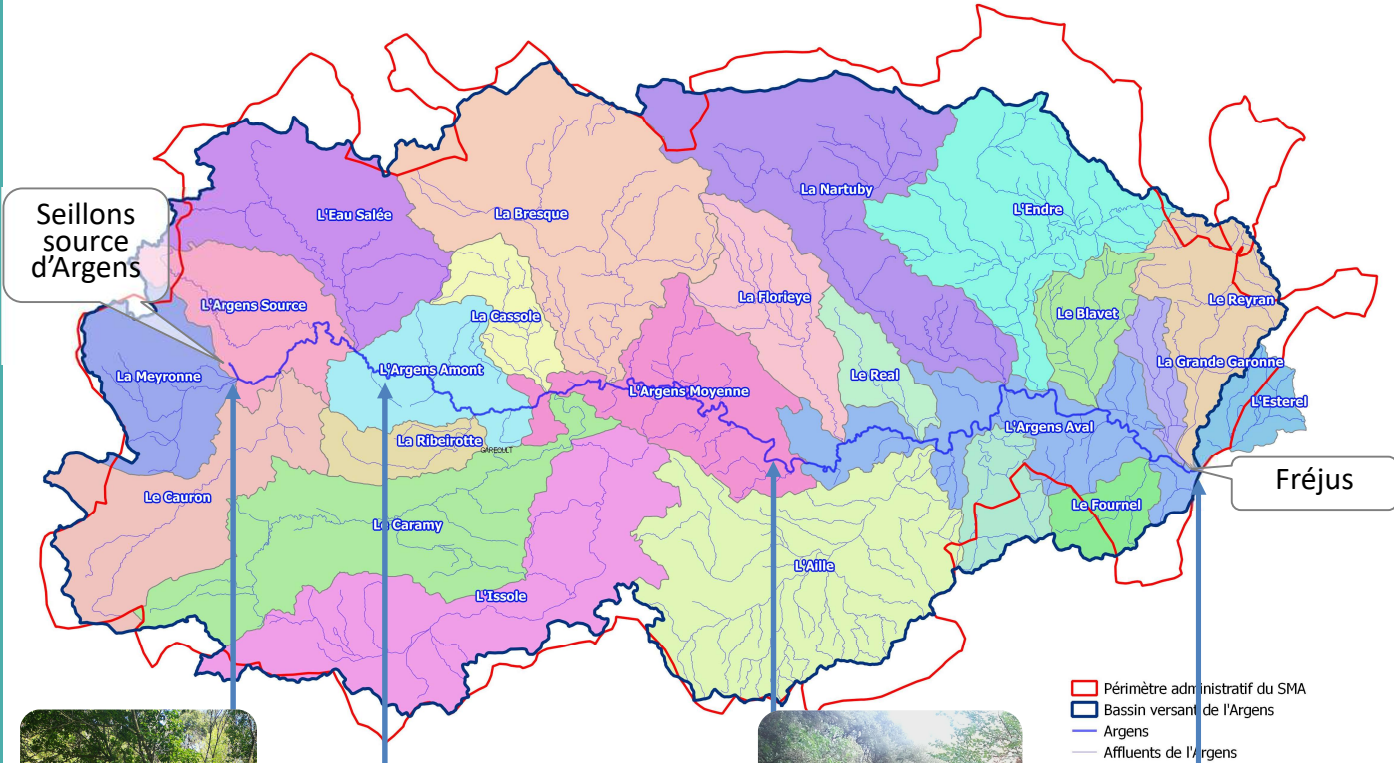


2 750 km²
50 % du Var
74 communes (sur 153)
327 979 habitants

Argens = 114 km

18 affluents principaux

1 Le réseau hydrographique

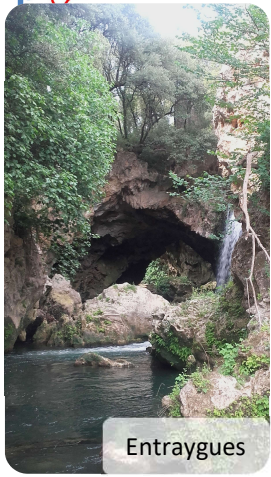
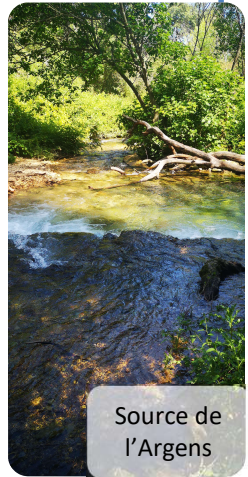


Source : Seillons source d'Argens

Embouchure : Méditerranée à Fréjus

Forte densité du chevelu sur les massifs des Maures et de l'Estérel

Faible densité du chevelu sur le Haut Argens calcaire



- ▭ Périmètre administratif du SMA
- ▭ Bassin versant de l'Argens
- Argens
- Affluents de l'Argens

1 Les PGRE

Le PGRE, un outil de gestion et de partage de la ressource

“ *Comment concilier
besoin du milieu et
satisfaction des
usages ?* ”



Un projet de territoire stratégique, anticipatif et résilient face au changement climatique

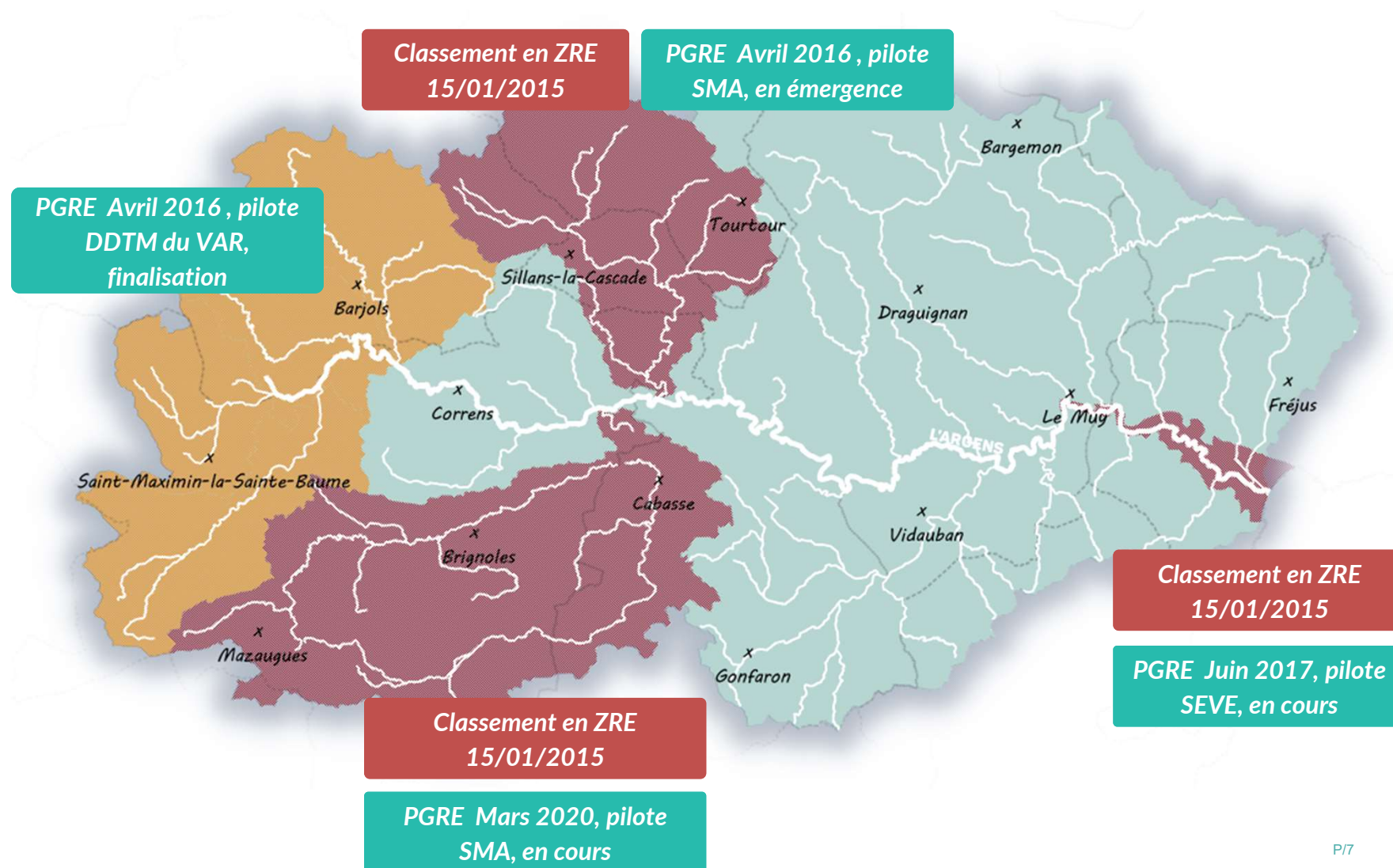
Une démarche concertée, un lieu de partage et de recherche de solutions pour un retour à l'équilibre

Une animation technique, multi-partenariale et des financements assurés de l'Agence de l'eau

Une dynamique de bassin versant avec des actions concrètes de gestion et d'économie d'eau

1 L'État d'avancement des « PGRE »

Des secteurs notifiés en tension quantitative



2

LE CONTRAT DE RIVIÈRE NARTUBY

2

Le contrat de rivière Nartuby

2020 - 2025
43 actions
12,7 millions d'euros

5 volets pour répondre aux enjeux du territoire :

A : Gestion qualitative

B : Gestion quantitative

C : GEMAPI

D : Patrimoine

E : Animation, communication

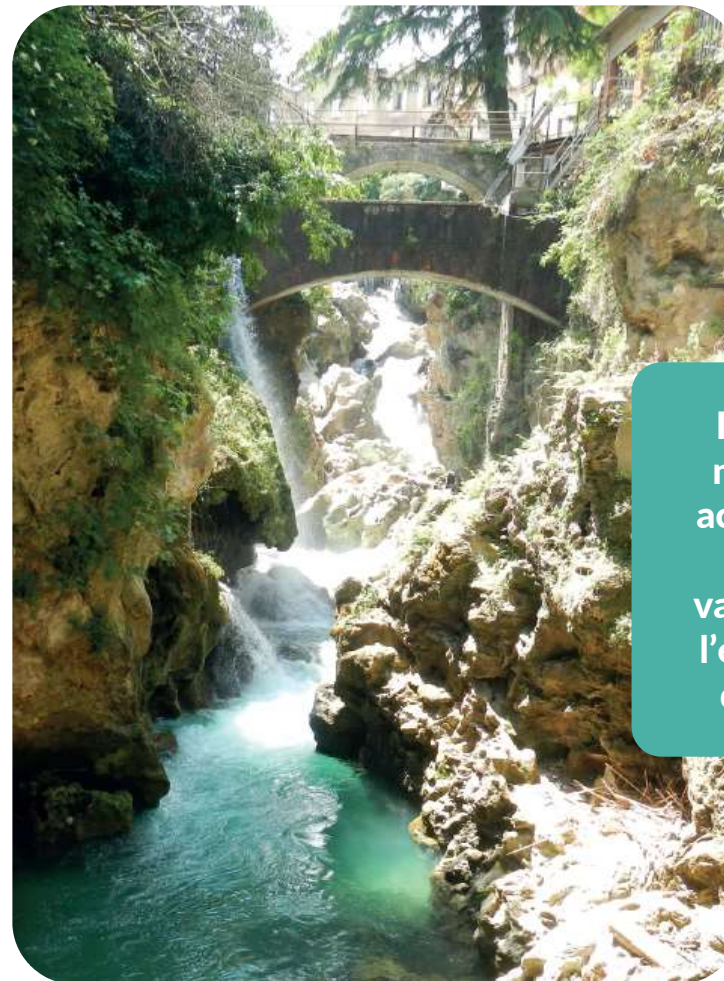


3

**ETUDE DE CARACTÉRISATION DES
RESSOURCES SOUTERRAINES DU BASSIN
VERSANT DE LA NARTUBY**

3 Les enjeux

- Améliorer les connaissances sur le fonctionnement des eaux souterraines
- Comprendre les modalités d'échanges entre les eaux souterraines et superficielles
- Sécuriser l'alimentation en eau potable du territoire
- Aboutir à un plan de gestion de la ressource



Impliquer et mobiliser les acteurs locaux dans la valorisation de l'étude auprès des usagers



Le phasage









- Phase 1 : Caractérisation des eaux souterraines sur le territoire afin de **pré-identifier les aquifères à fort enjeu** pour l'alimentation en eau potable
- Phase 2 : Détermination des objectifs de gestion de nappe
- Phase 3 : Détermination des zones de sauvegarde des ressources exploitées et non exploitées
 - *Caractérisation des zones de sauvegarde*
 - *Proposition de dispositions de protection et d'actions à engager*
- Phase 4 : Proposition d'un **réseau de suivi piézométrique**
- Phase 5 : Réalisation de **reconnaisances complémentaires**
 - *Jaugeages complémentaires*
 - *Suivi piézométrique*
 - *Analyses chimiques*
 - *Traçage*

3 Le territoire

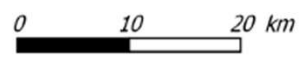
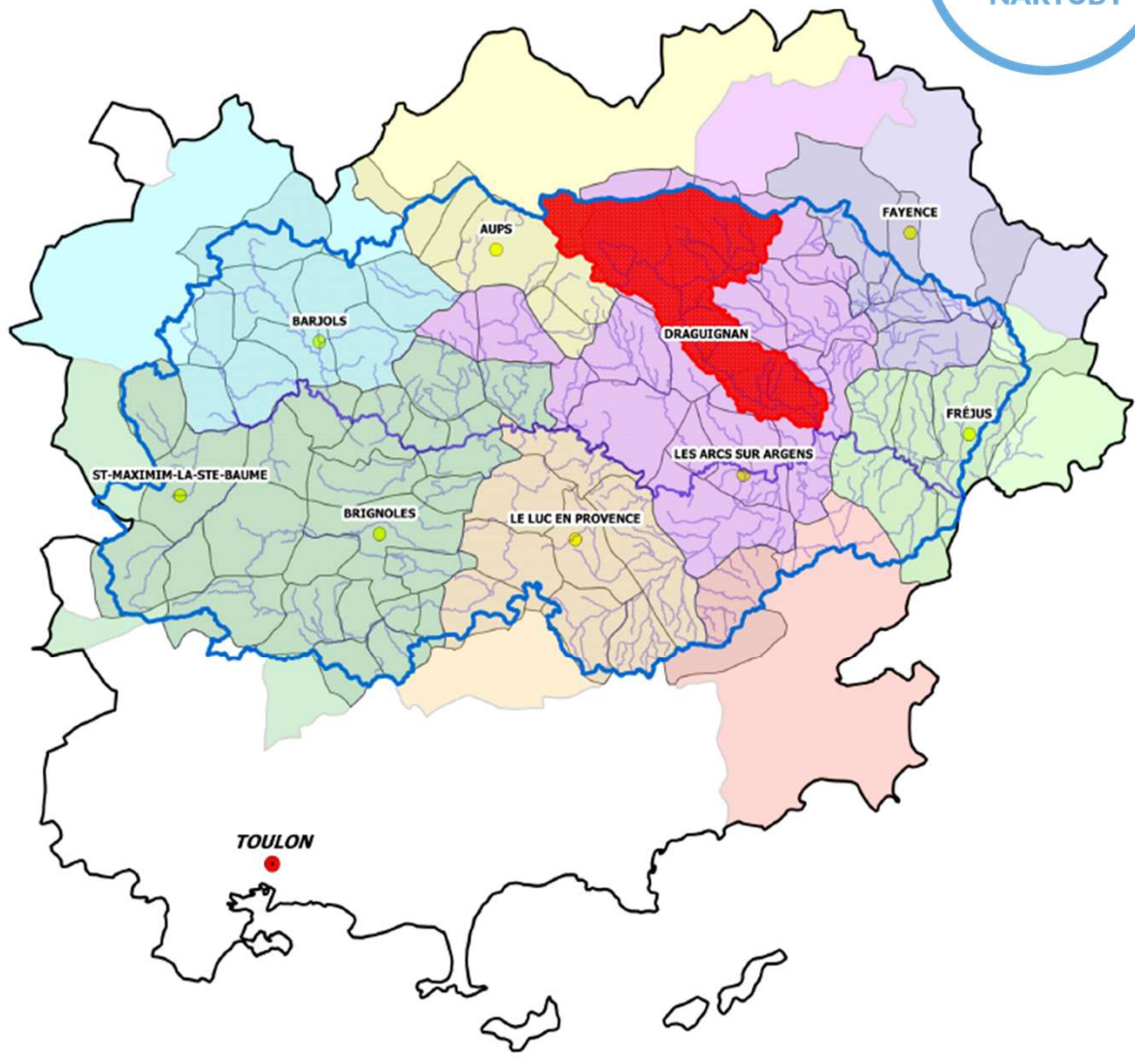


LEGENDE

-  Département du Var
-  Communes membres du SMA
-  Bassin versant de l'Argens
-  L'Argens
-  Affluents de l'Argens
-  Bassin versant de la Nartuby

Intercommunalités

-  CA Dracénoise
-  CA Provence Verte
-  CA Var Esterel Méditerranée
-  CC Cœur du Var
-  CC Golfe de Saint-Tropez
-  CC Lacs et Gorges du Verdon
-  CC Pays de Fayence
-  CC Provence Verdon



3 Le territoire

Bassin versant topographique

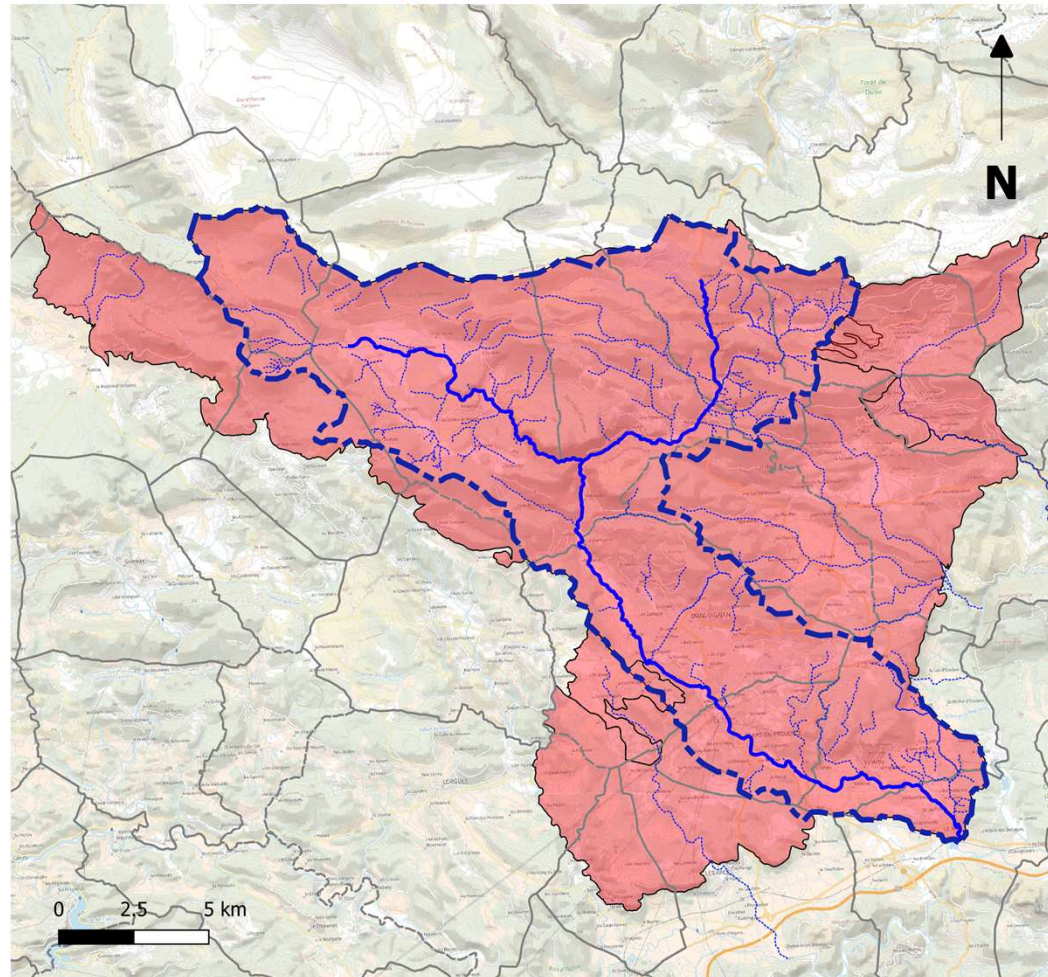


21 257 ha
13 communes

Bassin versant hydrogéologique



38 673 ha
18 communes



Etude de caractérisation des ressources souterraines du bassin versant de la Nartuby et définition de zones de sauvegarde

Localisation du territoire d'étude de Phase 2

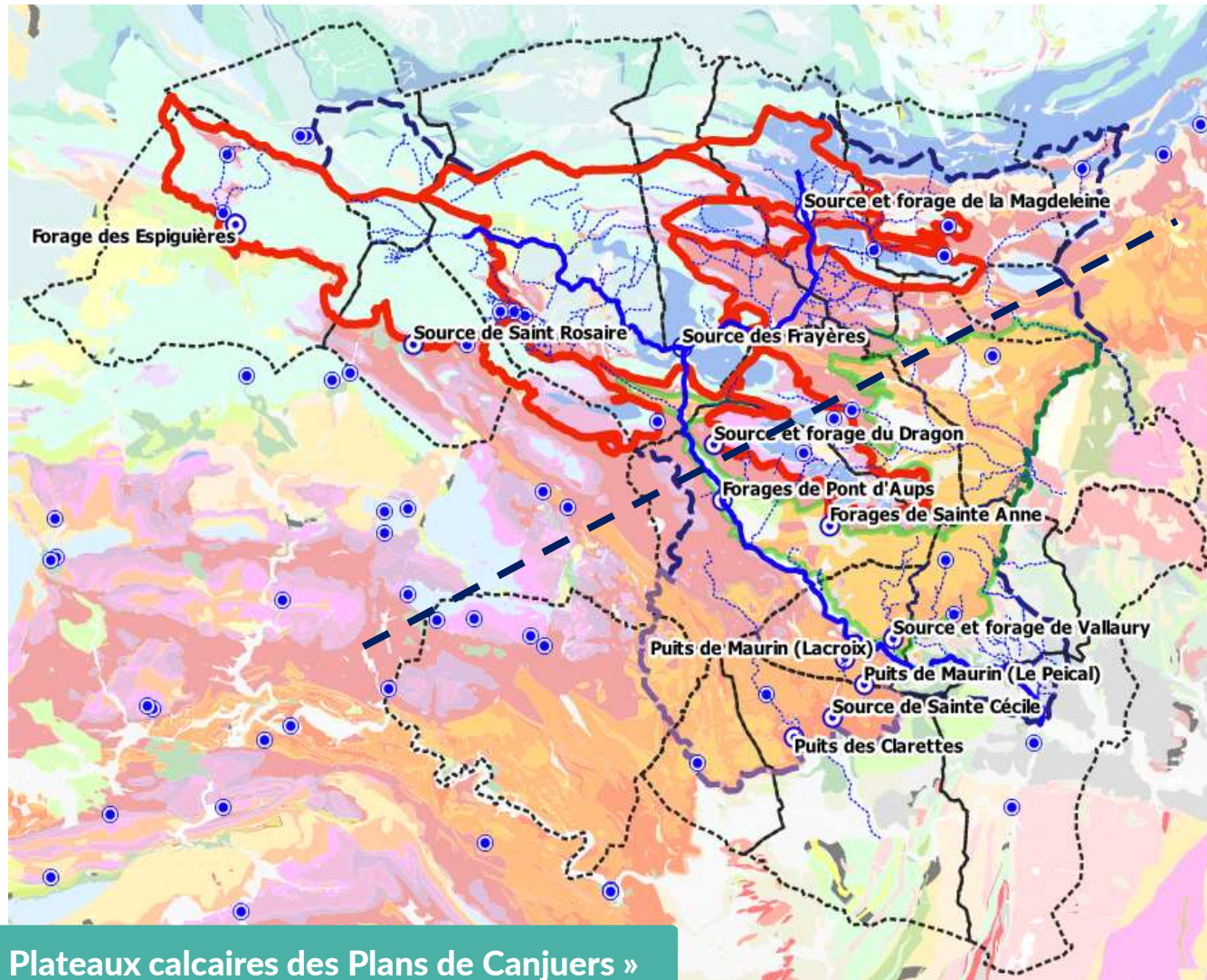
Légende

- Réseau hydrographique principal
- Réseau hydrographique secondaire
- Limites communales
- ▬ Bassin versant topographique (territoire d'étude initial)
- Territoire d'étude actualisé



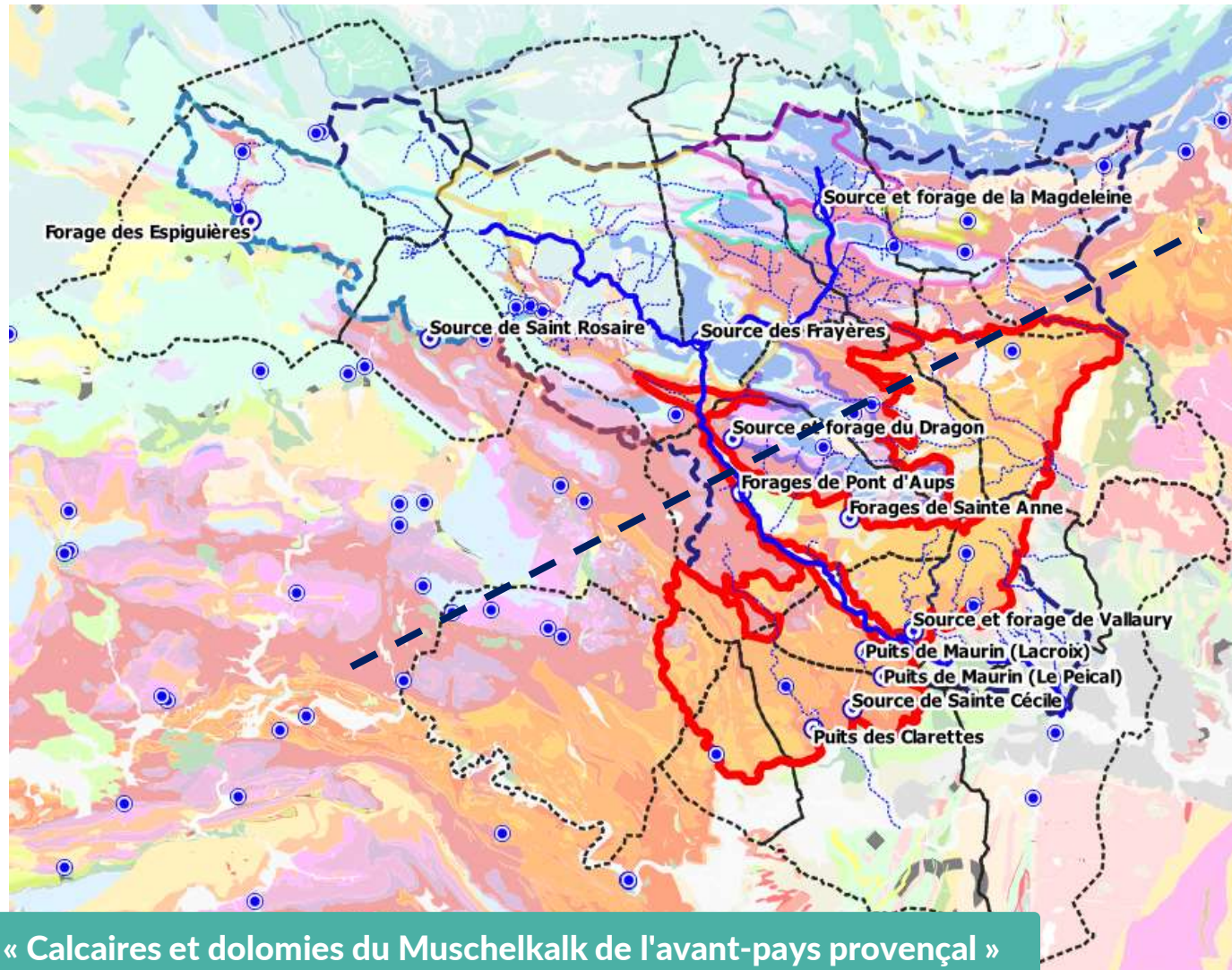
3 Les ressources en eau du territoire

Deux grands ensembles : Ressource Jurassique au Nord



3 Les ressources en eau du territoire

Deux grands ensembles : Ressource Muschelkalk au Sud



3 Investigations complémentaires

- Compléter les données bibliographiques existantes
- Suivi du niveau de la nappe :
 - Réalisation de piézomètres profonds
- Suivi de la qualité des eaux
- Suivi par jaugeage
- Traçage dans les gorges de Châteaudouble :
 - Contribution de la rivière dans l'alimentation de la ressource en eau souterraine
 - Réviser le bassin d'alimentation de la source des Frayères

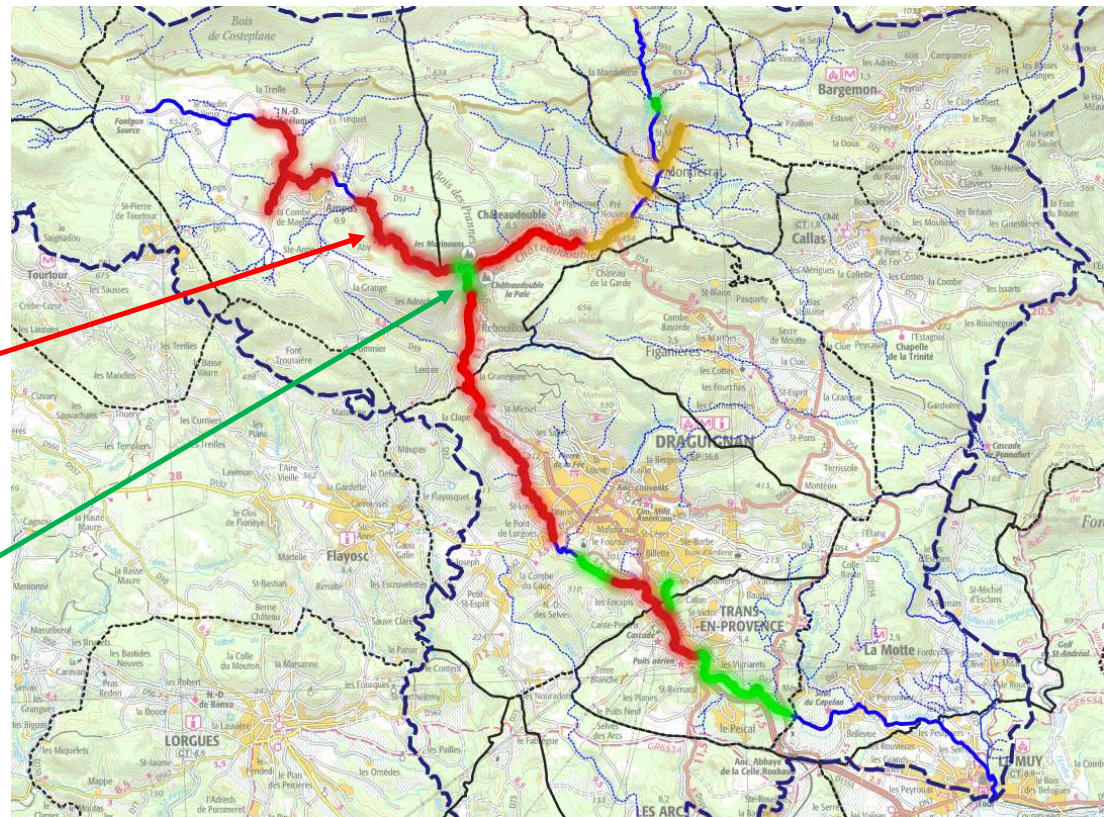


3

Le rôle majeur de la Nartuby sur la ressource en eau



- Relation étroite avec les masses d'eau du bassin versant
- Qualification par jaugeage (SMA)
- Zones de pertes/infiltrations :
 - Débit aval < Débit amont
- Zones d'apports :
 - Débit aval > Débit amont
- Deux zones d'apports majeures:
 - Aval des Frayères
 - Aval des gorges de Trans-en-Provence



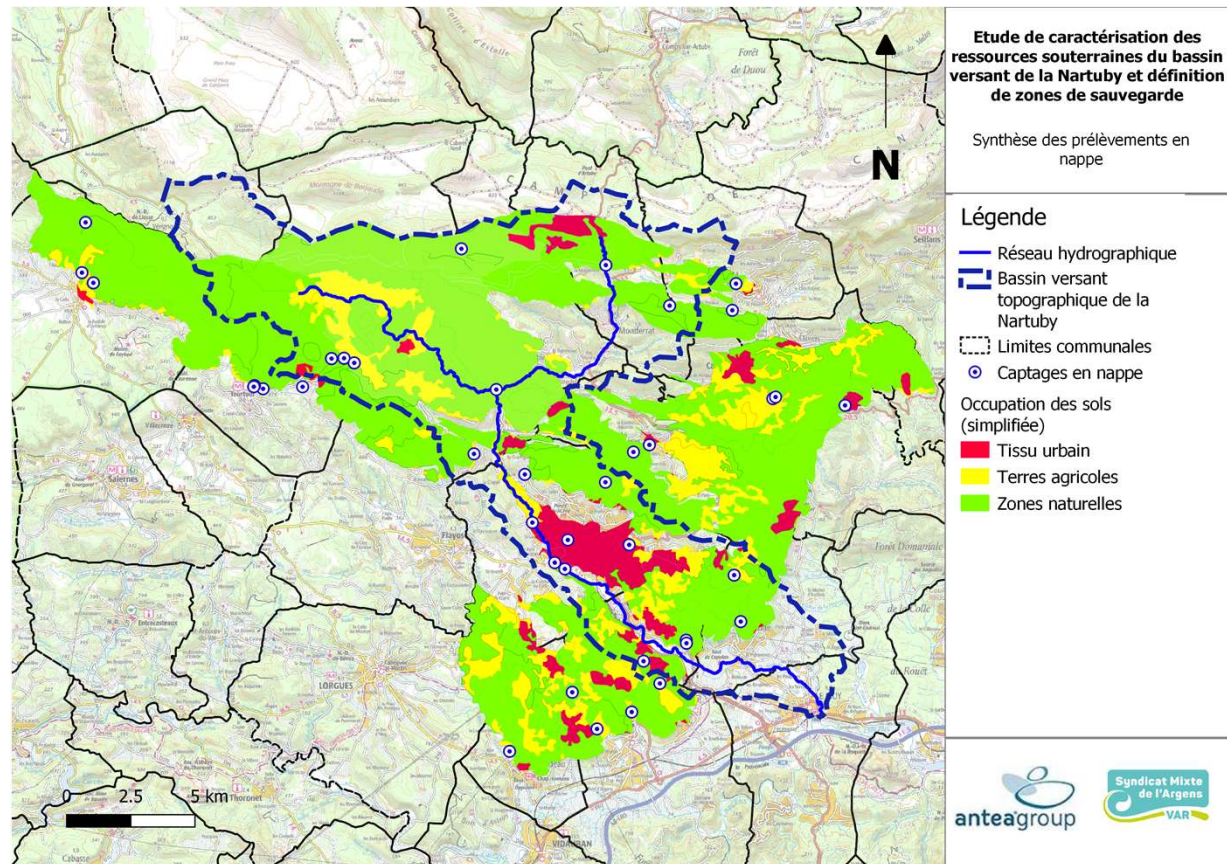
3 Des problématiques spécifiques en fonction du réservoir



- Au Nord :
 - Milieu naturel majoritaire
 - Lien fort avec la Nartuby
 - Centres urbains isolés

- Au Sud:
 - Milieu agricole et urbain plus important
 - Concentrations en sulfates et chlorures élevées

- Communes :
 - Karst : contamination bactériologique ou turbidité
 - Rejets en rivière (STEP)

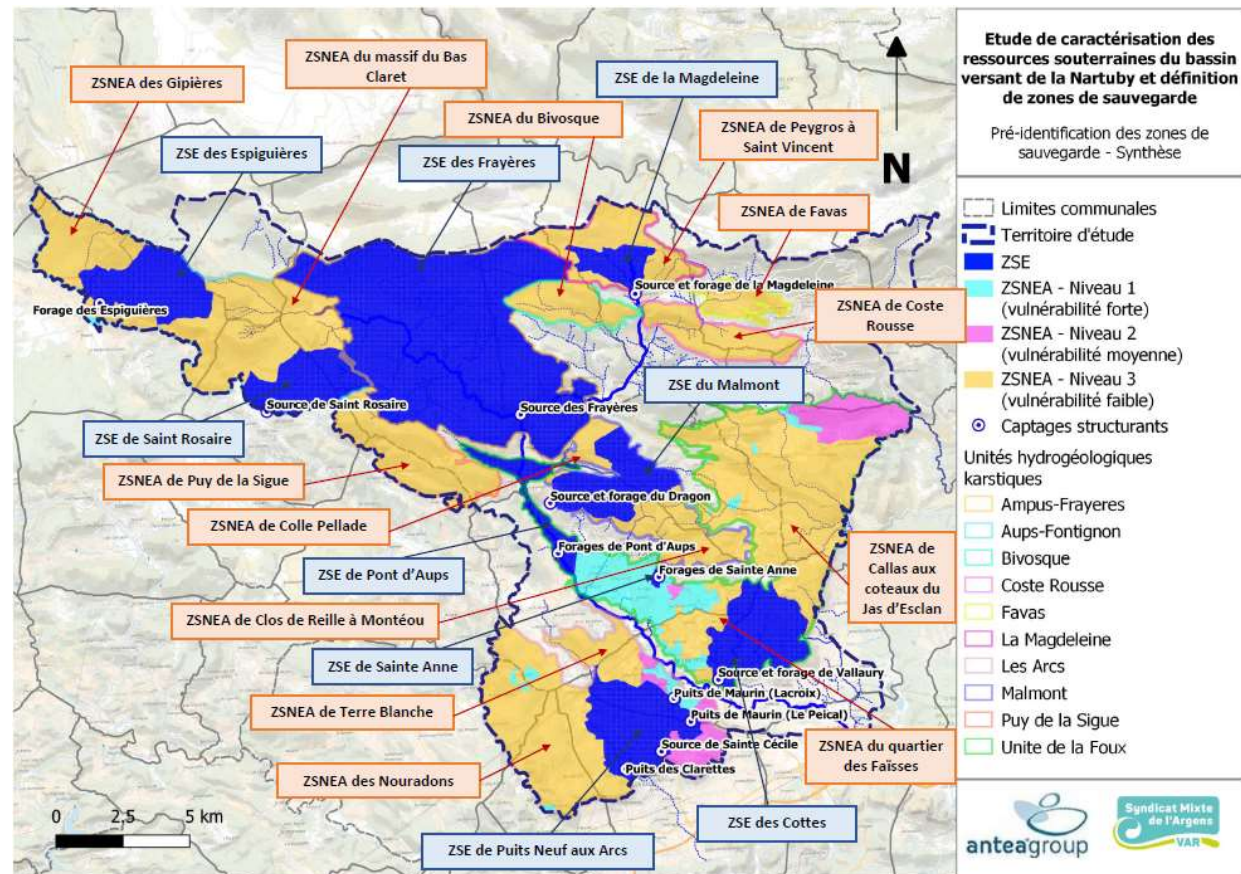


3

Pré-identification des Zones de Sauvegarde du territoire

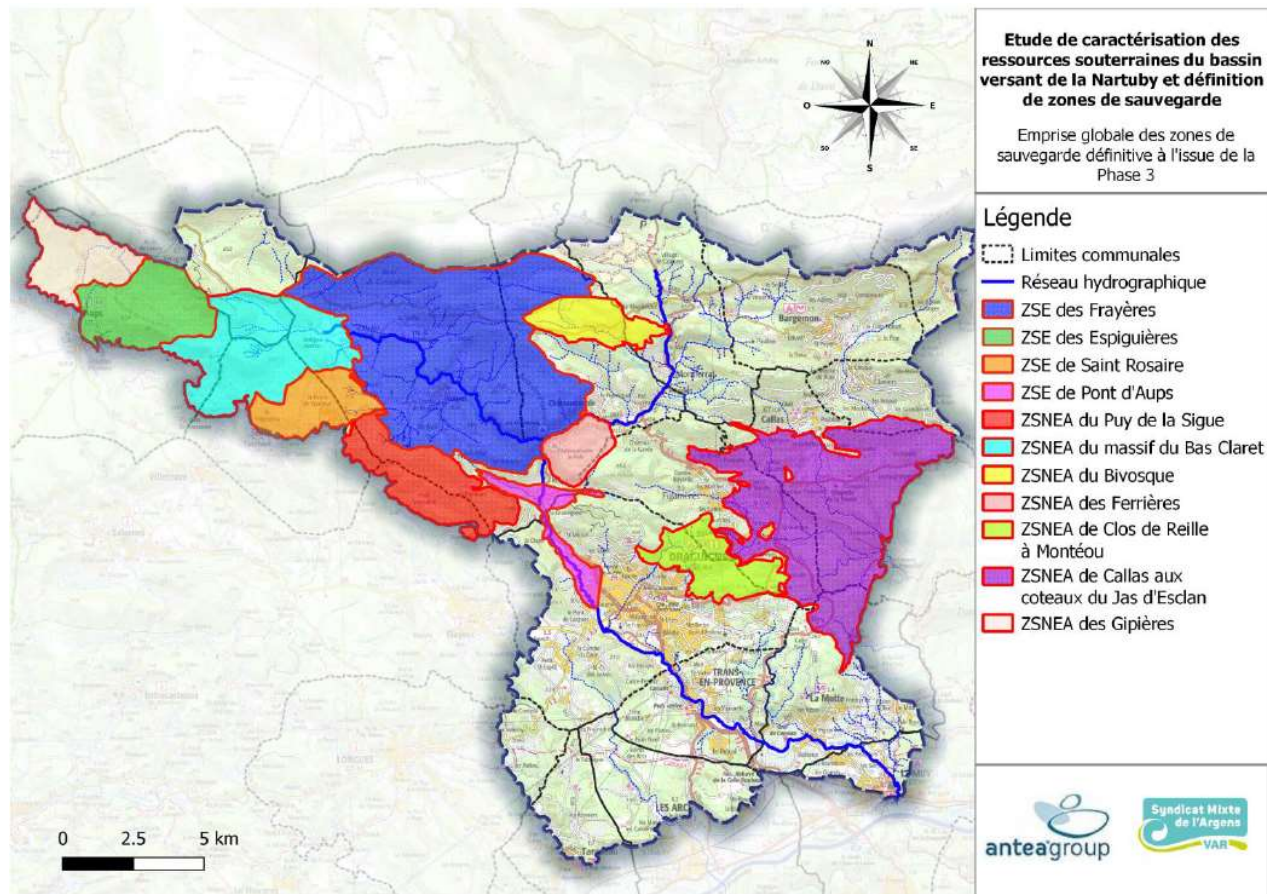


- 4 niveaux de vulnérabilité
- Critères :
 - Quantitatifs
 - Qualitatifs
 - Environnementaux
- 9 ZSE : Zone de Sauvegarde Exploitée
- 13 ZSNEA : Zone de Sauvegarde Non Exploitée Actuellement



3 Zones de Sauvegarde définitives

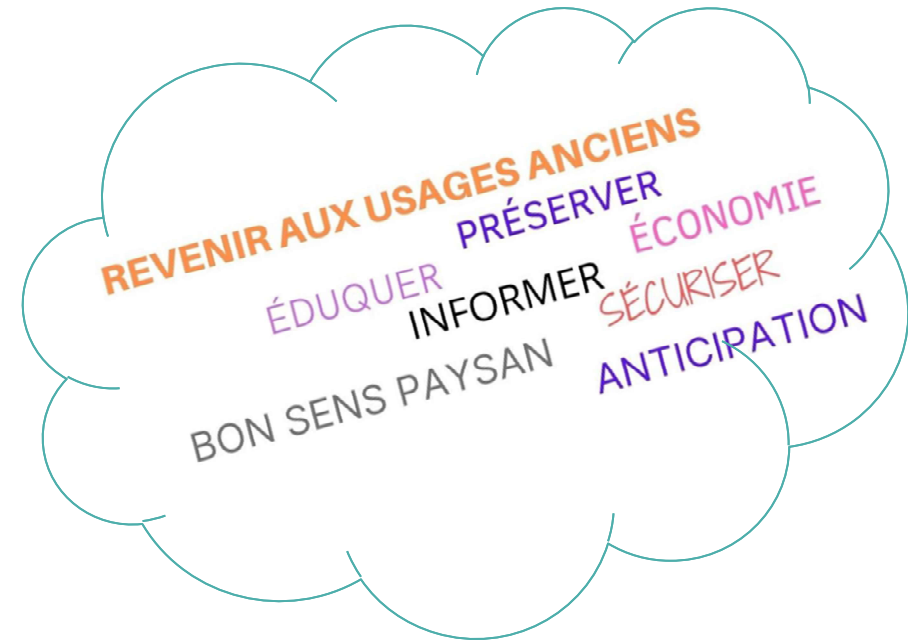
- Analyse multicritères :
 - Usages de la ressource
 - Potentiel aquifère
 - Vulnérabilité de la ressource
- 4 ZSE : Zone de Sauvegarde Exploitée
- 7 ZSNEA : Zone de Sauvegarde Non Exploitée Actuellement



3 Définition d'un plan d'action

- 20 actions en 6 axes :
 - Planification / urbanisme
 - Communication
 - Réglementation
 - Foncier
 - Amélioration des connaissances
 - Thématiques transverses

Que signifie pour vous le terme stratégique ?



Suite de la mission : **Définition d'un réseau de suivi piézométrique**



OBJECTIF FINAL :
DÉCLINAISON DE L'ETUDE DES VOLUMES
PRÉLEVABLES DE L'ARGENS À L'ÉCHELLE DU
BASSIN VERSANT DE LA NARTUBY



Syndicat Mixte de l'Argens

2, avenue Lazare Carnot
83300 Draguignan

TÉL. 09 72 45 24 91
contact@syndicatargens.fr

www.syndicatargens.fr