

LE PROJET DE RESTAURATION DE L'ARC À ROQUEFAVOUR



Table ronde : pourquoi associer les citoyens à la réalisation des projets locaux ?

Les citoyens, accélérateurs de l'adaptation au changement climatique ?

Le territoire Menelik

EPAGE : établissement public d'aménagement et de gestion des milieux aquatiques

Arc, Cadière, Touloubre et pourtour de Berre

Leurs points communs ? Ils en comptent beaucoup : biodiversité, démographie, activités humaines et industrielles, risque inondation. Dans l'ensemble, tout ça se ressemble.

Et pourtant, chacun des trois bassins a son identité propre, chacun des fleuves et chacune des rivières autour de l'étang de Berre aussi. Car chaque cours d'eau façonne son territoire. Ou est-ce plutôt chaque territoire qui façonne son cours d'eau ? Tout dépend sous quel angle nous les observons !

En tout cas, chez Menelik, ils forment une famille où chaque individu a sa personnalité.

Entrez, vous êtes en territoire(s) Menelik !



Le projet de restauration de l'Arc à Roquefavour

Inondation, continuité écologique et rive des usages



LE PROJET DE RESTAURATION DE L'ARC À ROQUEFAVOUR

Composer un dispositif participatif sur trois espaces de concertation

La rivière: un espace à la fois institutionnalisé, expérientiel et habité

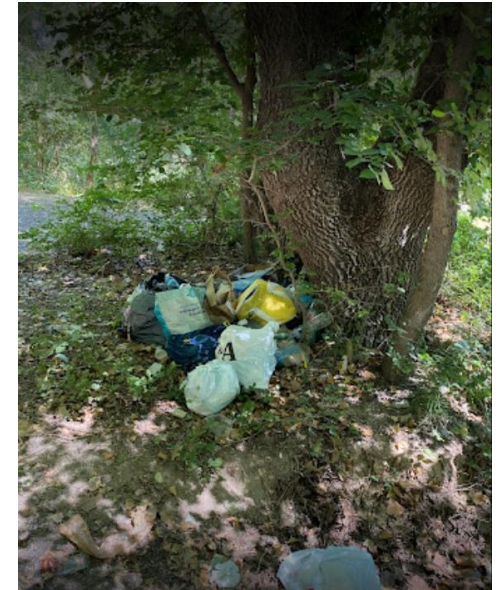
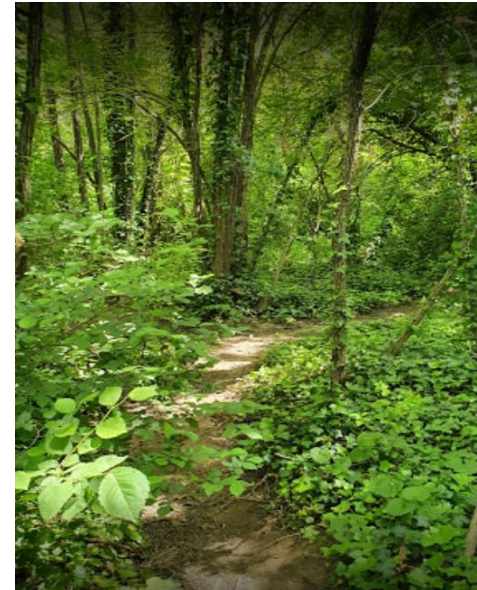
le barrage ou la cascade



la digue en rive droite



une rive gauche privée mais aux multiples usages (randonnée, pique-nique, baignade...)



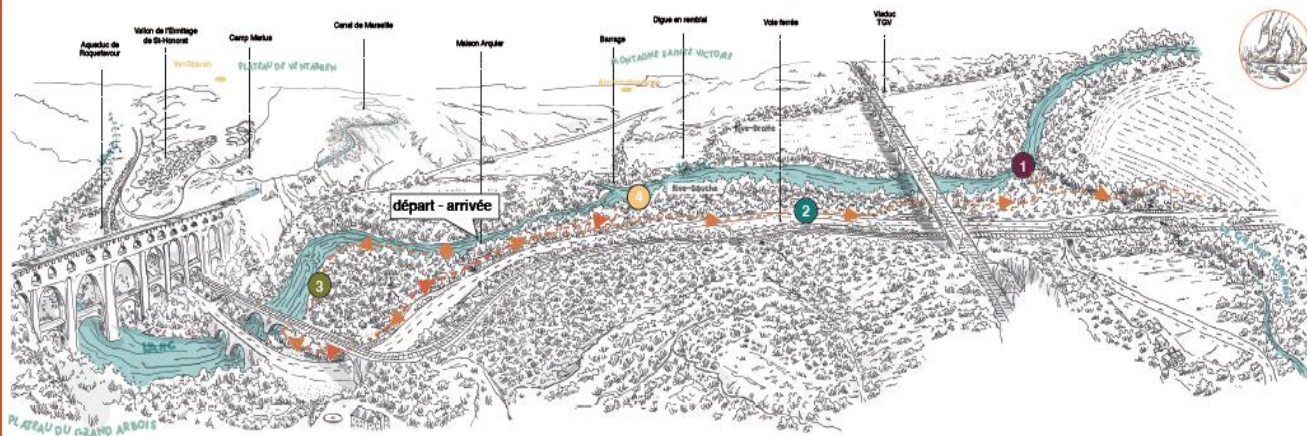
Concertation
institutionnelle

Périmètre concerté du laboratoire vivant

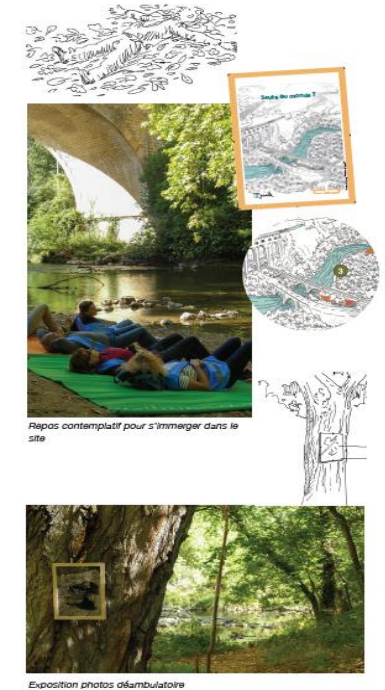
Penser la rive concertée comme une rencontre des savoirs

Un laboratoire vivant constitué de la société civile et de partenaires institutionnels

Une déambulation basée sur un premier diagnostic socio-paysager



Des groupes « mixtes », symétriques et engagés dans l'anonymat



Des dispositifs sensibles



Un diagnostic partagé

Des cartes sensibles co-produites pour identifier des freins (obstacles, problèmes) et des leviers (solutions, alliances)



ICI LE TITRE DE LA PRÉSENTATION À CHANGER UNE FOIS DANS L'ONGLET "INSERTION" BOUTON "EN-TÊTE / PIED" ET APPLIQUER PARTOUT



Menelik



menelik-epage.fr