



**ECCU**

EFFETS DU CHANGEMENT  
CLIMATIQUE EN UBAYE

**Les citoyens, accélérateurs de l'adaptation au  
changement climatique?**



Automne 2018  
: création

## Charte du Groupe ECCU

Le Groupe Effets du Changement Climatique en Ubaye (ECCU), créé en automne 2018, est un groupe mixte avant tout citoyen qui veut tout mettre en œuvre pour favoriser l'adaptation au changement climatique et l'atténuation des émissions de gaz à effet de serre dans les territoires de montagne, et plus particulièrement dans la vallée de l'Ubaye. Face à l'urgence climatique et aux lentes mutations de la société, le Groupe ECCU souhaite collecter les informations pertinentes pour comprendre les effets des évolutions du climat.

### Objet

Le Groupe ECCU est strictement indépendant.

Le Groupe ECCU se donne pour objectifs de :

- faire le lien entre les scientifiques, experts, grands témoins et le territoire de la vallée de l'Ubaye sur les sujets du climat ;



**Automne 2018**  
: création



## Partenaires :



## Automne 2018 : création

### Charte du Groupe ECCU

Le Groupe Effets du Changement Climatique en Ubaye (ECCU), créé en automne 2018, est un groupe mixte avant tout citoyen qui veut tout mettre en œuvre pour favoriser l'adaptation au changement climatique et l'atténuation des émissions de gaz à effet de serre dans les territoires de montagne, et plus particulièrement dans la vallée de l'Ubaye. Face à l'urgence climatique et aux lentes mutations de la société, le Groupe ECCU souhaite collecter les informations pertinentes pour comprendre les effets des évolutions du climat.

#### Objet

Le Groupe ECCU est strictement indépendant.

Le Groupe ECCU se donne pour objectifs de :

- Faire le lien entre les scientifiques, experts, grands témoins et le territoire de la vallée de l'Ubaye sur les sujets du climat ;



Automne 2018  
: création

12/2019 :  
ClimalpSUD #2

**Charte du Groupe ECCU**

Le Groupe Effets du Changement Climatique en Ubaye (ECCU), créé en automne 2018, est un groupe mixte avant tout citoyen qui veut tout mettre en œuvre pour favoriser l'adaptation au changement climatique et l'atténuation des émissions de gaz à effet de serre dans les territoires de montagne, et plus particulièrement dans la vallée de l'Ubaye. Face à l'urgence climatique et aux lentes mutations de la société, le Groupe ECCU souhaite collecter les informations pertinentes pour comprendre les effets des évolutions du climat.

**Objet**

Le Groupe ECCU est strictement indépendant.

Le Groupe ECCU se donne pour objectifs de :

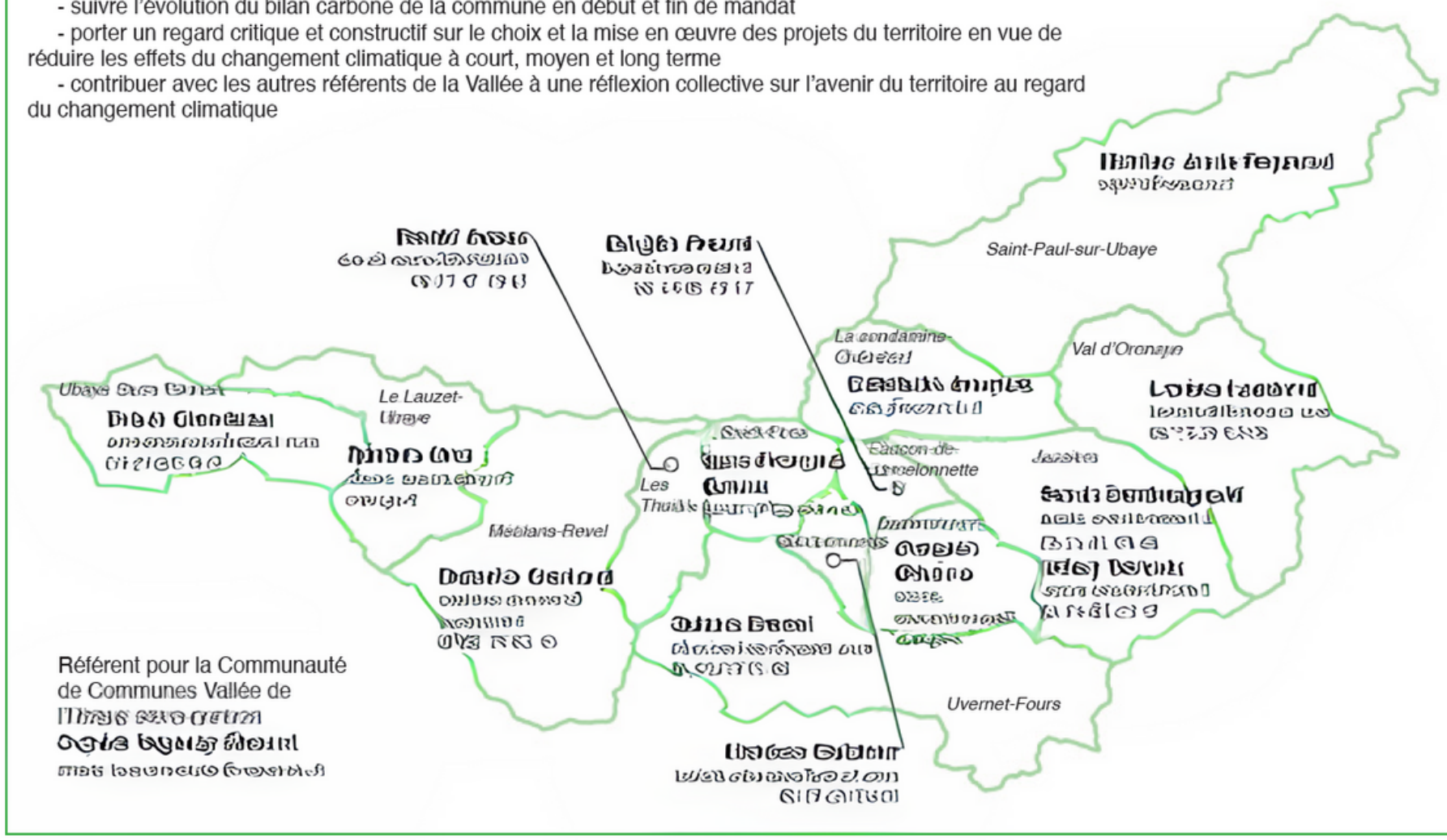
- Faire le lien entre les scientifiques, experts, grands témoins et le territoire de la vallée de l'Ubaye sur les sujets du climat ;



### Les 15 Référents Transition(s)&Climat de la Vallée de l'Ubaye



- Les 5 missions des référents :
- favoriser le dialogue avec les parties prenantes pour promouvoir l'adaptation et l'atténuation
  - sensibiliser et informer les élus de la commune sur les enjeux et les effets du changement climatique
  - développer ses connaissances et ses compétences avec l'aide du Groupe ECCU
  - suivre l'évolution du bilan carbone de la commune en début et fin de mandat
  - porter un regard critique et constructif sur le choix et la mise en œuvre des projets du territoire en vue de réduire les effets du changement climatique à court, moyen et long terme
  - contribuer avec les autres référents de la Vallée à une réflexion collective sur l'avenir du territoire au regard du changement climatique



Automne 2018  
: création

12/2019 :  
ClimalpSUD #2

2020 :  
référent.es  
transition/climat

**Charte du Groupe ECCU**

Le Groupe Effets du Changement Climatique en Ubaye (ECCU), créé en automne 2018, est un groupe mixte avant tout citoyen qui veut tout mettre en œuvre pour favoriser l'adaptation au changement climatique et l'atténuation des émissions de gaz à effet de serre dans les territoires de montagne, et plus particulièrement dans la vallée de l'Ubaye. Face à l'urgence climatique et aux lentes mutations de la société, le Groupe ECCU souhaite collecter les informations pertinentes pour comprendre les effets des évolutions du climat.

Objet  
Le Groupe ECCU est strictement indépendant.

Le Groupe ECCU se donne pour objectifs de :  
- faire le lien entre les scientifiques, experts, grands témoins et le territoire de la vallée de l'Ubaye sur les sujets du climat ;





Automne 2018  
: création

12/2019 :  
ClimalpSUD #2

2020 :  
référent.es  
transition/climat

Juin 2021 :  
expo photo

**Charte du Groupe ECCU**

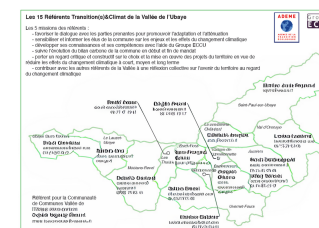
Le Groupe Effets du Changement Climatique en Ubaye (ECCU), créé en automne 2018, est un groupe mixte avant tout citoyen qui veut tout mettre en œuvre pour favoriser l'adaptation au changement climatique et l'atténuation des émissions de gaz à effet de serre dans les territoires de montagne, et plus particulièrement dans la vallée de l'Ubaye. Face à l'urgence climatique et aux lentes mutations de la société, le Groupe ECCU souhaite collecter les informations pertinentes pour comprendre les effets des évolutions du climat.

**Objet**

Le Groupe ECCU est strictement indépendant.

Le Groupe ECCU se donne pour objectifs de :

- faire le lien entre les scientifiques, experts, grands témoins et le territoire de la vallée de l'Ubaye sur les sujets du climat ;





Automne 2018  
: création

12/2019 :  
ClimalpSUD #2

2020 :  
référent.es  
transition/climat

Juin 2021 :  
expo photo

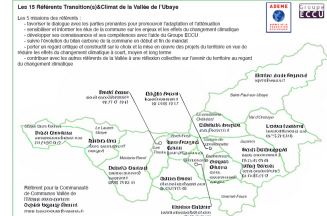
11/2022 :  
ClimalpSUD #3

**Charte du Groupe ECCU**

Le Groupe Effets du Changement Climatique en Ubaye (ECCU), créé en automne 2018, est un groupe mixte avant tout citoyen qui veut tout mettre en œuvre pour favoriser l'adaptation au changement climatique et l'atténuation des émissions de gaz à effet de serre dans les territoires de montagne, et plus particulièrement dans la vallée de l'Ubaye. Face à l'urgence climatique et aux lentes mutations de la société, le Groupe ECCU souhaite collecter les informations pertinentes pour comprendre les effets des évolutions du climat.

**Objet**  
Le Groupe ECCU est strictement indépendant.

Le Groupe ECCU se donne pour objectifs de :  
- faire le lien entre les scientifiques, experts, grands témoins et le territoire de la vallée de l'Ubaye sur les sujets du climat ;







## Réussites :

- Fédération d'un **groupe citoyen** sur le changement climatique,
- Apport de **connaissances et discussions**,
- Echanges avec des **acteurs variés**,
- **ClimalpSUD** -> ont attiré du monde,
- Mission **CEP** à la **CCVUSP**,
- **Questionnaire** sur les perceptions du réchauffement climatique (370 réponses).

Automne 2018  
: création

12/2019 :  
ClimalpSUD #2

2020 :  
référent.es  
transition/climat

Juin 2021 :  
expo photo

11/2022 :  
ClimalpSUD #3

### Charte du Groupe ECCU

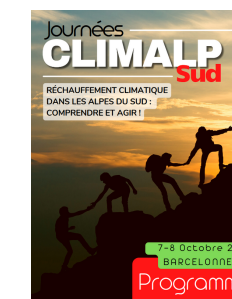
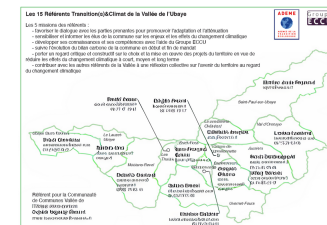
Le Groupe Effets du Changement Climatique en Ubaye (ECCU), créé en automne 2018, est un groupe mixte avant tout citoyen qui veut tout mettre en œuvre pour favoriser l'adaptation au changement climatique et l'atténuation des émissions de gaz à effet de serre dans les territoires de montagne, et plus particulièrement dans la vallée de l'Ubaye. Face à l'urgence climatique et aux lentes mutations de la société, le Groupe ECCU souhaite collecter les informations pertinentes pour comprendre les effets des évolutions du climat.

#### Objet

Le Groupe ECCU est strictement indépendant.

Le Groupe ECCU se donne pour objectifs de :

- faire le lien entre les scientifiques, experts, grands témoins et le territoire de la vallée de l'Ubaye sur les sujets du climat ;





Réussites :

- Fédération d'un **groupe citoyen** sur le changement climatique,
- Apport de **connaissances et discussions**,
- Echanges avec des **acteurs variés**,
- **ClimalpSUD** -> ont attiré du monde,
- Mission **CEP** à la **CCVUSP**,
- **Questionnaire** sur les perceptions du réchauffement climatique (370 réponses).



Automne 2018  
: création

12/2019 :  
ClimalpSUD #2

2020 :  
référent.es  
transition/climat

Juin 2021 :  
expo photo

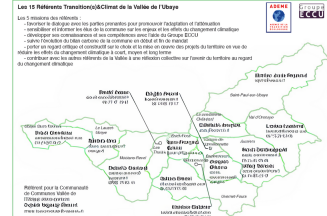
11/2022 :  
ClimalpSUD #3

**Charte du Groupe ECCU**

Le Groupe Effets du Changement Climatique en Ubaye (ECCU), créé en automne 2018, est un groupe mixte avant tout citoyen qui veut tout mettre en œuvre pour favoriser l'adaptation au changement climatique et l'atténuation des émissions de gaz à effet de serre dans les territoires de montagne, et plus particulièrement dans la vallée de l'Ubaye. Face à l'urgence climatique et aux lentes mutations de la société, le Groupe ECCU souhaite collecter les informations pertinentes pour comprendre les effets des évolutions du climat.

**Objet**  
Le Groupe ECCU est strictement indépendant.

Le Groupe ECCU se donne pour objectifs de :  
- faire le lien entre les scientifiques, experts, grands témoins et le territoire de la vallée de l'Ubaye sur les sujets du climat ;





- Réussites :**
- Fédération d'un **groupe citoyen** sur le changement climatique,
  - Apport de **connaissances et discussions**,
  - Echanges avec des **acteurs variés**,
  - **ClimalpSUD** -> ont attiré du monde,
  - Mission **CEP** à la **CCVUSP**,
  - **Questionnaire** sur les perceptions du réchauffement climatique (370 réponses).



**Automne 2018**  
: création

**12/2019 :**  
**ClimalpSUD #2**

**2020 :**  
référent.es  
transition/climat

**Juin 2021 :**  
expo photo

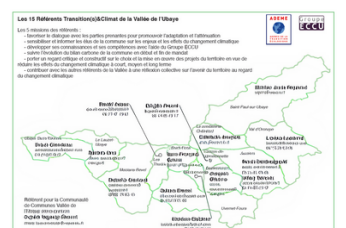
**11/2022 :**  
**ClimalpSUD #3**

**Charte du Groupe ECCU**

Le Groupe Effets du Changement Climatique en Ubaye (ECCU), créé en automne 2018, est un groupe mixte avant tout citoyen qui veut tout mettre en œuvre pour favoriser l'adaptation au changement climatique et l'atténuation des émissions de gaz à effet de serre dans les territoires de montagne, et plus particulièrement dans la vallée de l'Ubaye. Face à l'urgence climatique et aux lentes mutations de la société, le Groupe ECCU souhaite collecter les informations pertinentes pour comprendre les effets des évolutions du climat.

**Objet**  
Le Groupe ECCU est strictement indépendant.

Le Groupe ECCU se donne pour objectifs de :  
- faire le lien entre les scientifiques, experts, grands témoins et le territoire de la vallée de l'Ubaye sur les sujets du climat ;





- Réussites :
- Fédération d'un **groupe citoyen** sur le changement climatique.
  - Apport de **connaissances et discussions**,
  - Echanges avec des **acteurs variés**,
  - **ClimalpSUD** -> ont attiré du monde.
  - Mission **CEP** à la **CCVUSP**,
  - **Questionnaire** sur les perceptions du réchauffement climatique (370 réponses).



**Automne 2018**  
: création

**12/2019 :**  
**ClimalpSUD #2**

**2020 :**  
référent.es  
transition/climat

**Juin 2021 :**  
expo photo

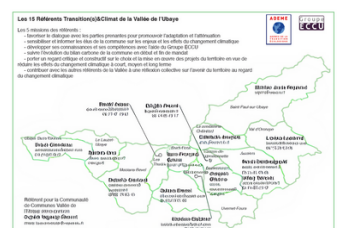
**11/2022 :**  
**ClimalpSUD #3**

**Charte du Groupe ECCU**

Le Groupe Effets du Changement Climatique en Ubaye (ECCU), créé en automne 2018, est un groupe mixte avant tout citoyen qui veut tout mettre en œuvre pour favoriser l'adaptation au changement climatique et l'atténuation des émissions de gaz à effet de serre dans les territoires de montagne, et plus particulièrement dans la vallée de l'Ubaye. Face à l'urgence climatique et aux lentes mutations de la société, le Groupe ECCU souhaite collecter les informations pertinentes pour comprendre les effets des évolutions du climat.

**Objet**  
Le Groupe ECCU est strictement indépendant.

Le Groupe ECCU se donne pour objectifs de :  
- faire le lien entre les scientifiques, experts, grands témoins et le territoire de la vallée de l'Ubaye sur les sujets du climat ;





- Réussites :**
- Fédération d'un **groupe citoyen** sur le changement climatique.
  - Apport de **connaissances et discussions**,
  - Echanges avec des **acteurs variés**,
  - **ClimalpSUD** -> ont attiré du monde.
  - Mission CEP à la CCVUSP.
  - **Questionnaire** sur les perceptions du réchauffement climatique (370 réponses).



Automne 2018 : création

12/2019 : ClimalpSUD #2

2020 : référent.es transition/climat

Juin 2021 : expo photo

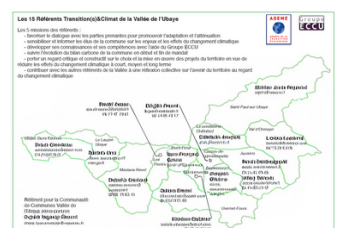
11/2022 : ClimalpSUD #3

**Charte du Groupe ECCU**

Le Groupe Effets du Changement Climatique en Ubaye (ECCU), créé en automne 2018, est un groupe mixte avant tout citoyen qui veut tout mettre en œuvre pour favoriser l'adaptation au changement climatique et l'atténuation des émissions de gaz à effet de serre dans les territoires de montagne, et plus particulièrement dans la vallée de l'Ubaye. Face à l'urgence climatique et aux lentes mutations de la société, le Groupe ECCU souhaite collecter les informations pertinentes pour comprendre les effets des évolutions du climat.

**Objet**  
Le Groupe ECCU est strictement indépendant.

Le Groupe ECCU se donne pour objectifs de :  
- faire le lien entre les scientifiques, experts, grands témoins et le territoire de la vallée de l'Ubaye sur les sujets du climat ;





## Ecueils :

- **Sujet difficile** à traiter,
- Difficultés liées aux **valeurs** du groupe : grand public, sciences, travail avec élu.es, horizontalité, informalité,
- Gestion de l'**humain** : sensibilités, envies, craintes, frustration, bénévolat, etc.,
- **Communication**, positionnement et visibilité,
- Travail en **collaboration** avec des structures partenaires.

- Réussites :
- Fédération d'un **groupe citoyen** sur le changement climatique,
  - Apport de **connaissances et discussions**,
  - Echanges avec des **acteurs variés**,
  - **ClimalpSUD** -> ont attiré du monde,
  - Mission CEP à la CCVUSP,
  - **Questionnaire** sur les perceptions du réchauffement climatique (370 réponses).



Automne 2018 : création

12/2019 : ClimalpSUD #2

2020 : référent.es transition/climat

Juin 2021 : expo photo

11/2022 : ClimalpSUD #3

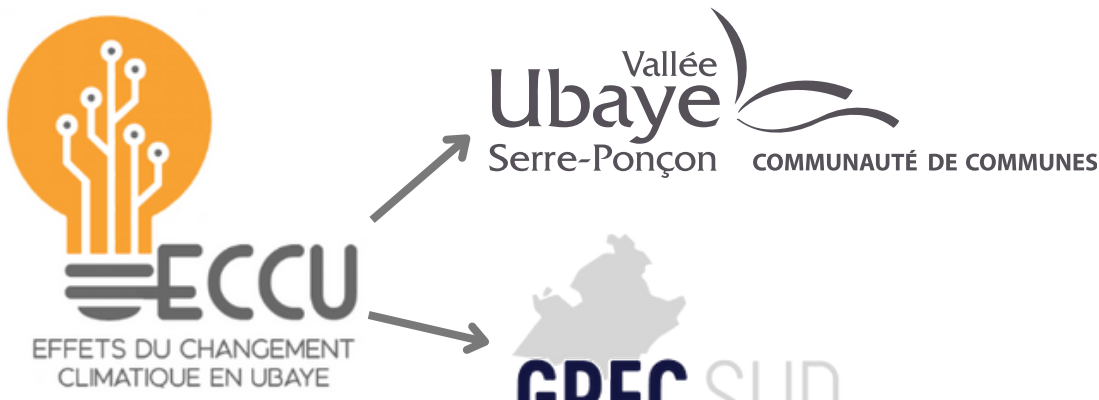
**Charte du Groupe ECCU**

Le Groupe Effets du Changement Climatique en Ubaye (ECCU), créé en automne 2018, est un groupe mixte avant tout citoyen qui veut tout mettre en œuvre pour favoriser l'adaptation au changement climatique et l'atténuation des émissions de gaz à effet de serre dans les territoires de montagne, et plus particulièrement dans la vallée de l'Ubaye. Face à l'urgence climatique et aux lentes mutations de la société, le Groupe ECCU souhaite collecter les informations pertinentes pour comprendre les effets des évolutions du climat.

**Objet**  
Le Groupe ECCU est strictement indépendant.

Le Groupe ECCU se donne pour objectifs de :  
- faire le lien entre les scientifiques, experts, grands témoins et le territoire de la vallée de l'Ubaye sur les sujets du climat ;





- Réussites :**
- Fédération d'un **groupe citoyen** sur le changement climatique.
  - Apport de **connaissances et discussions**,
  - Echanges avec des **acteurs variés**,
  - **ClimalpSUD** -> ont attiré du monde.
  - Mission **CEP à la CCVUSP**,
  - **Questionnaire** sur les perceptions du réchauffement climatique (370 réponses).

- Écueils :**
- **Sujet difficile** à traiter,
  - Difficultés liées aux **valeurs** du groupe : grand public, sciences, travail avec élu.es, horizontalité, informalité,
  - Gestion de l'**humain** : sensibilités, envies, craintes, frustration, bénévolat, etc.,
  - **Communication**, positionnement et visibilité,
  - Travail en **collaboration** avec des structures partenaires.

## Perspectives :



- Prendre **soin** du groupe et des membres,
- Outils et **méthodes de travail** internes,
- **ClimalpSUD #4** :
  - recherche
  - récit
  - journalisme
  - activisme (?)
- La **fête** et l'humain.

Automne 2018  
: création

12/2019 :  
ClimalpSUD #2

2020 :  
référent.es  
transition/climat

Juin 2021 :  
expo photo

11/2022 :  
ClimalpSUD #3

### Charte du Groupe ECCU

Le Groupe Effets du Changement Climatique en Ubaye (ECCU), créé en automne 2018, est un groupe mixte avant tout citoyen qui veut tout mettre en œuvre pour favoriser l'adaptation au changement climatique et l'atténuation des émissions de gaz à effet de serre dans les territoires de montagne, et plus particulièrement dans la vallée de l'Ubaye. Face à l'urgence climatique et aux lentes mutations de la société, le Groupe ECCU souhaite collecter les informations pertinentes pour comprendre les effets des évolutions du climat.

#### Objet

Le Groupe ECCU est strictement indépendant.

Le Groupe ECCU se donne pour objectifs de :  
- faire le lien entre les scientifiques, experts, grands témoins et le territoire de la vallée de l'Ubaye sur les sujets du climat ;

