

# 'Les villas à Oiseaux'

*Centenaire de la villa Noailles*



**Plastic & fils**

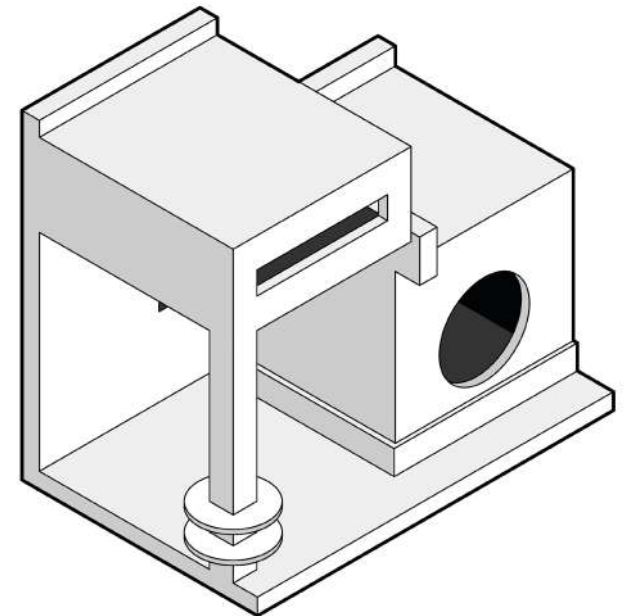
# Introduction

## *villa Noailles + Plastic & fils*

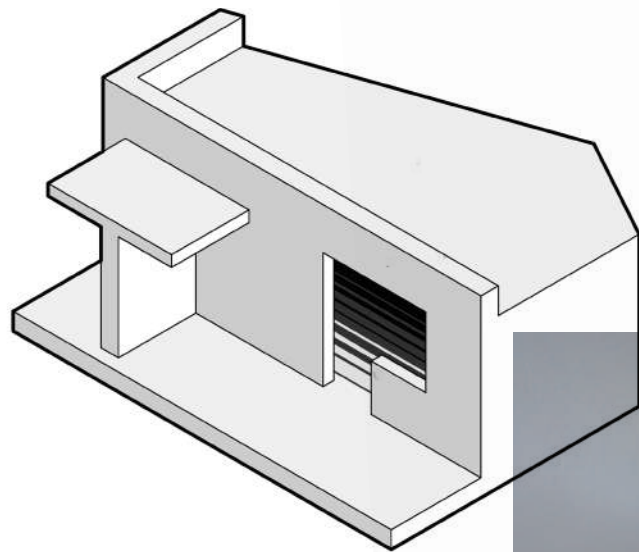
Plastic & fils est un studio d'éco-design et de création basé au Pradet, co-créé par deux amis d'enfance originaires de Carqueiranne, qui vise à lutter de manière concrète contre l'invasion des déchets plastiques.

C'est à la suite d'un coup du destin, ou d'une belle synchronicité des choses que Dylan, le designer, ancien élève des Beaux-Arts de Toulon et de l'écal à Lausanne, et Chris le producteur qui a fait ses gammes au sein d'agences événementielles et médiatiques à Paris, décident d'unir leurs compétences et de se retrouver dans le sud, plus exactement au Pradet.

Leur objectif est de récupérer et valoriser les déchets plastiques en un matériau de création et de sensibilisation, interrogeant ainsi chacun.e sur son rapport aux déchets qu'il.elle produit : à la manière de Tony Cragg, Plastic & fils récupère pour recomposer et ainsi démontrer qu'à partir de déchets plastiques et avec de la créativité, il est possible d'imaginer des oeuvres uniques, recyclées et recyclables à l'infini.





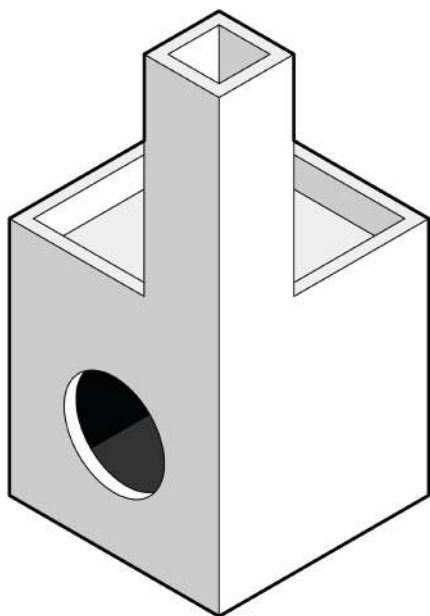


Bercés et façonnés par les multiples événements culturels qui ont lieu au sein de la villa Noailles, Dylan Casasnovas et Chris Belmonte souhaitent, par le biais de cet appel à candidatures, rendre hommage au bâtiment d'origine et à son héritage en proposant une oeuvre utile et instructive, à la fois un signal et un avertissement, voués à faire naître chez les promeneurs une réflexion sur la biodiversité qui les entoure.



# Contexte

## 'Les villas à Oiseaux'



Lors de la phase de réflexion créative, nous voulions impérativement concentrer nos recherches autour du triptyque cher aux Noailles et qui représente si bien la villa : simplicité, utilité, beauté.

Les termes «*signal*» ou «*repère*» lui siéent à merveille, comme si nous pouvions la comparer à un phare : élevée sur sa coline, elle émet elle aussi de puissants signaux et fédère un public varié autour de nombreuses thématiques : culture, architecture, arts, musique...

Nous, Plastic & fils, souhaitons conceptualiser une oeuvre pérenne, visible, qui mettrait l'accent sur la faculté de la villa à muer, sans jamais trahir son héritage et ses fondations.

Une oeuvre qui de par sa simplicité, son utilité et sa beauté pourrait se greffer aux quatre coins du parc Saint-Bernard et mettre en lumière l'antagonisme parfait de ce lieu historique : un endroit ô combien singulier mais qui s'est toujours inscrit dans une pluralité au service des arts.

De cette réflexion est née l'idée : pièce par pièce, nous souhaitons déconstruire la villa Noailles en une multitude de cabanes à oiseaux, afin de construire une oeuvre éco-responsable, véritable ode au bâtiment d'origine.

Élaborée uniquement à partir de déchets plastiques ramassés, triés et valorisés localement, l'oeuvre interroge et informe le visiteur tout autant sur la postérité et l'utilité du monument, que sur les dangers que son environnement encourt.





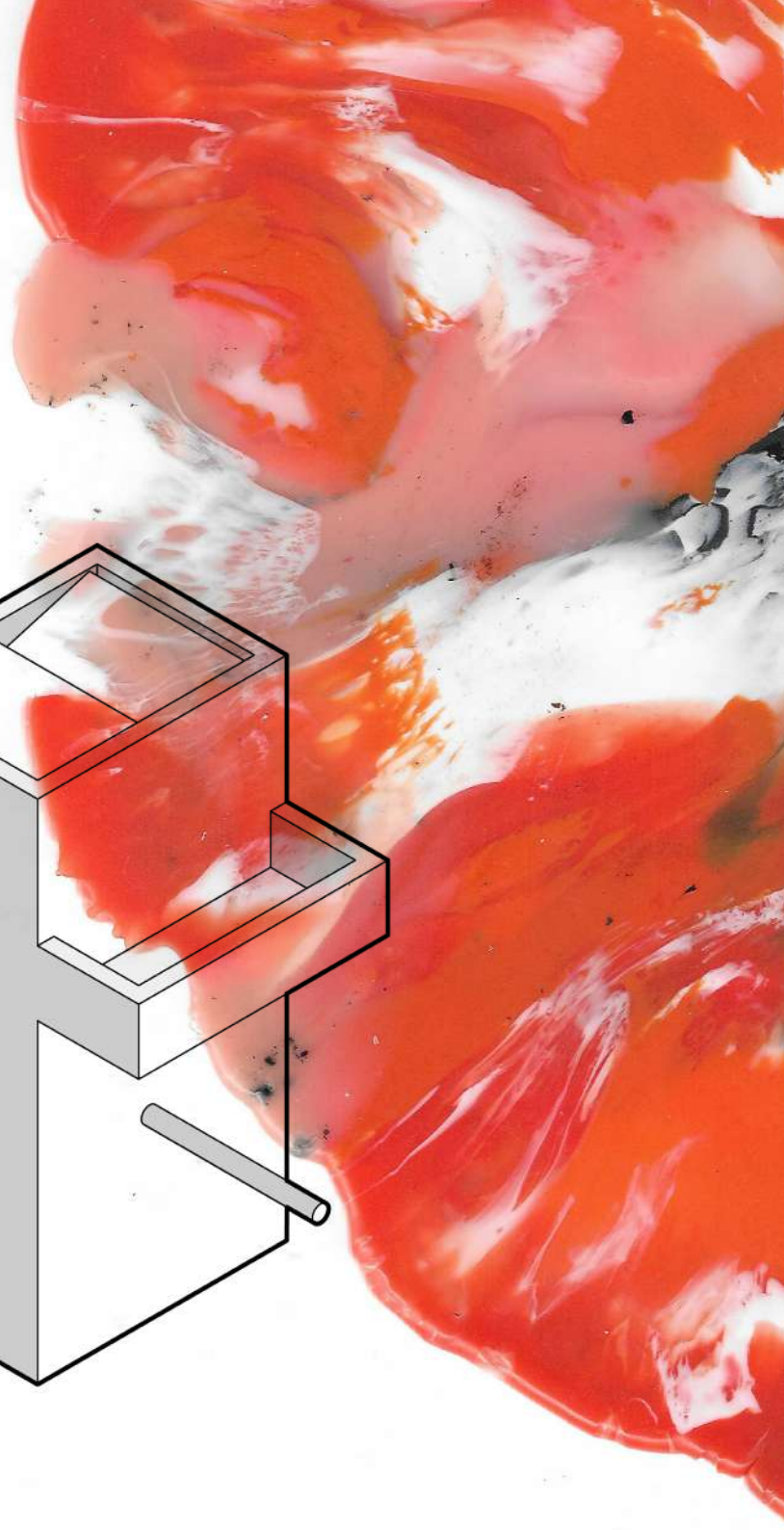
# Signal

## Parcours didactique

Selon le Dictionnaire Larousse (2020), un signal peut être défini comme suit :

- «1. *Tout signe, geste, cri, son, destiné à avertir, à donner une consigne, un ordre, lancer un signal de détresse.*
2. *Dispositif qui produit ou porte un signe conventionnel adéquat pour prévenir de quelque chose.»*

Le signal est porteur d'un message, d'une information, c'est la raison pour laquelle nous avons pensé notre oeuvre de manière interactive et originale, une sorte d'exposition à ciel ouvert.



# Site internet informatif

## Facile & utile

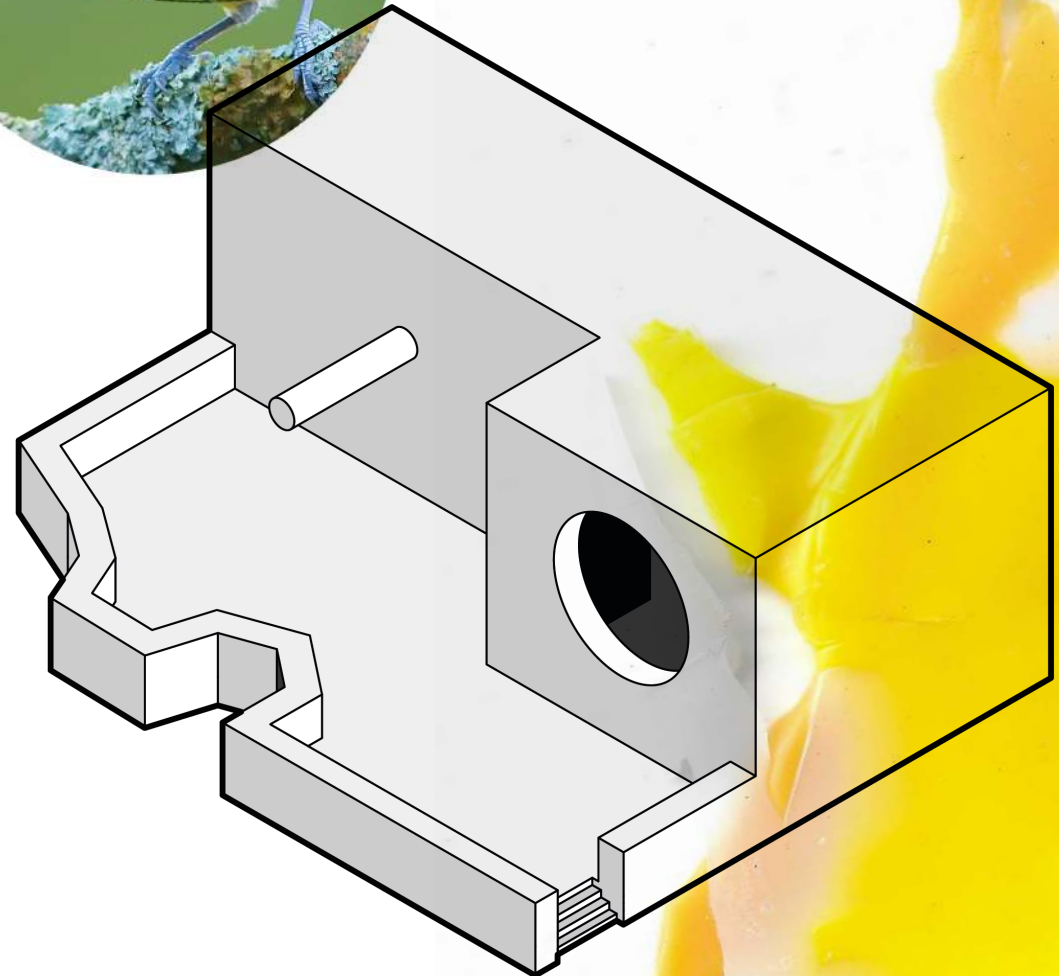
Ici, pas de cartel apparent comme on peut en voir dans les musées, mais un «*call to action*» invitant les promeneurs à flasher des QR codes associés à chaque villa à oiseaux. Ainsi, ces derniers ont accès à un contenu en ligne infographique pertinent :

- animations 3D du lien architectural entre la villa Noailles et les cabanes.
- informations sur les espèces d'oiseaux pouvant trouver refuge dans la cabane associée.
- sensibilisation sur la quantité, les types de plastiques recyclés et valorisés pour chaque élément.

À l'instar de la villa Noailles, l'oeuvre est donc singulière et plurielle à la fois, tout dépend du parcours que l'on emprunte.

Les éléments sont souverains, mais mis bout à bout, ils forment une symbiose et surtout, ils délivrent un message commun :

Si l'on veut préserver et ménager la faune locale, nous devons revoir notre rapport aux déchets que l'on produit et mieux les recycler.







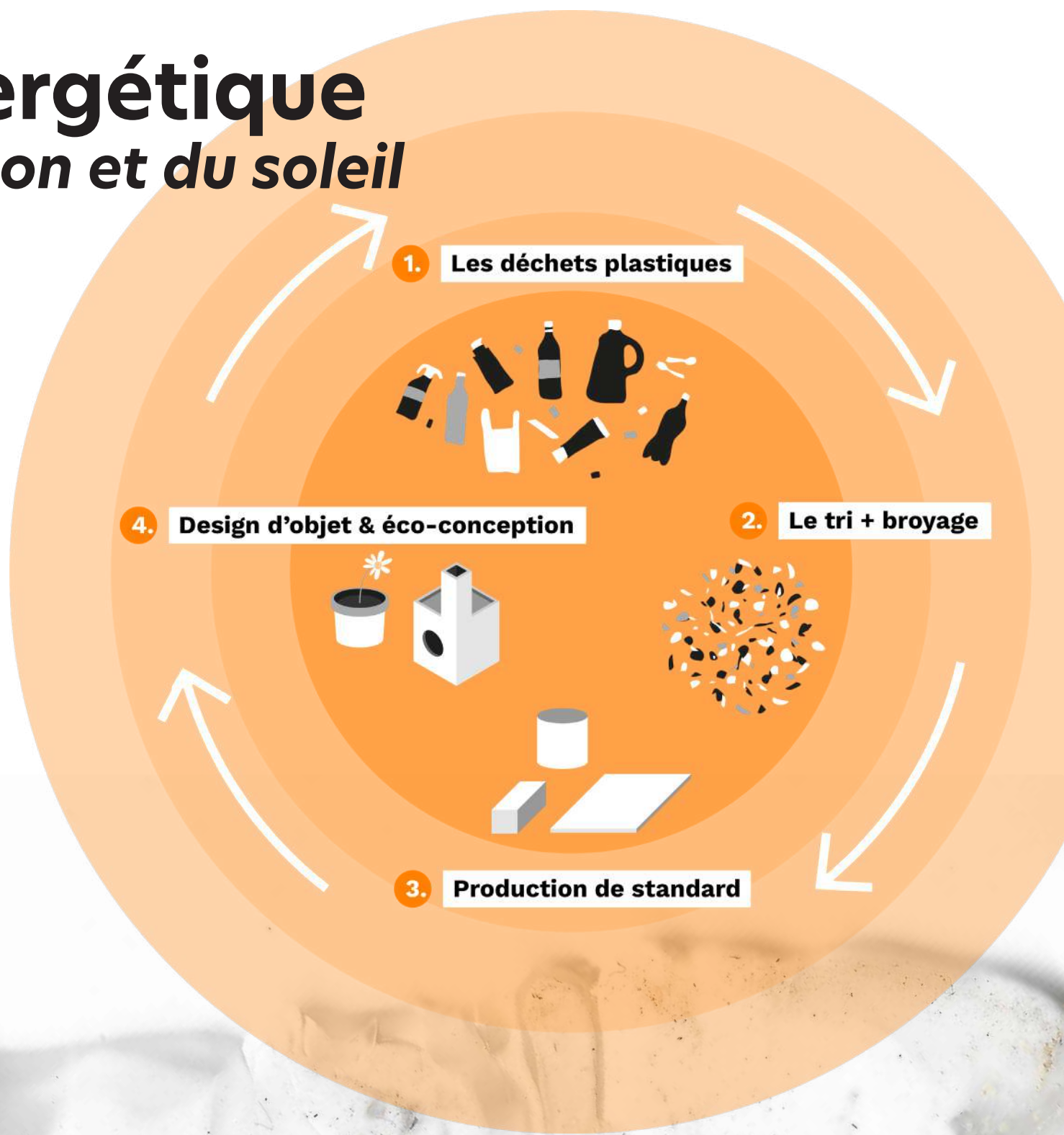
# Sobriété énergétique

## De l'éco-conception et du soleil

«Je veux le soleil le matin dans les chambres à coucher et le soleil de l'après-midi dans le salon, parce que c'est pour avoir le soleil que j'irai dans cette maison.» Charles de Noailles en 1925.

Si Charles de Noailles aimait tant la villa, c'est pour son architecture et son emplacement, cette dernière baignant dans la lumière du soleil : alors, ne serait-ce pas symbolique et un sacré clin d'oeil que de concevoir nos villas à oiseaux en utilisant l'énergie du soleil ?

En effet, grâce la conception d'un four solaire, nous pourrions envisager de faire fondre la matière plastique recyclée sans utiliser d'autres types d'énergie. Ainsi, l'œuvre produite à partir de matière plastique recyclée est d'une sobriété énergétique totale : des matériaux à la méthode de production en passant par son transport, les minis villas sont pensées pour avoir le plus faible impact environnemental possible.



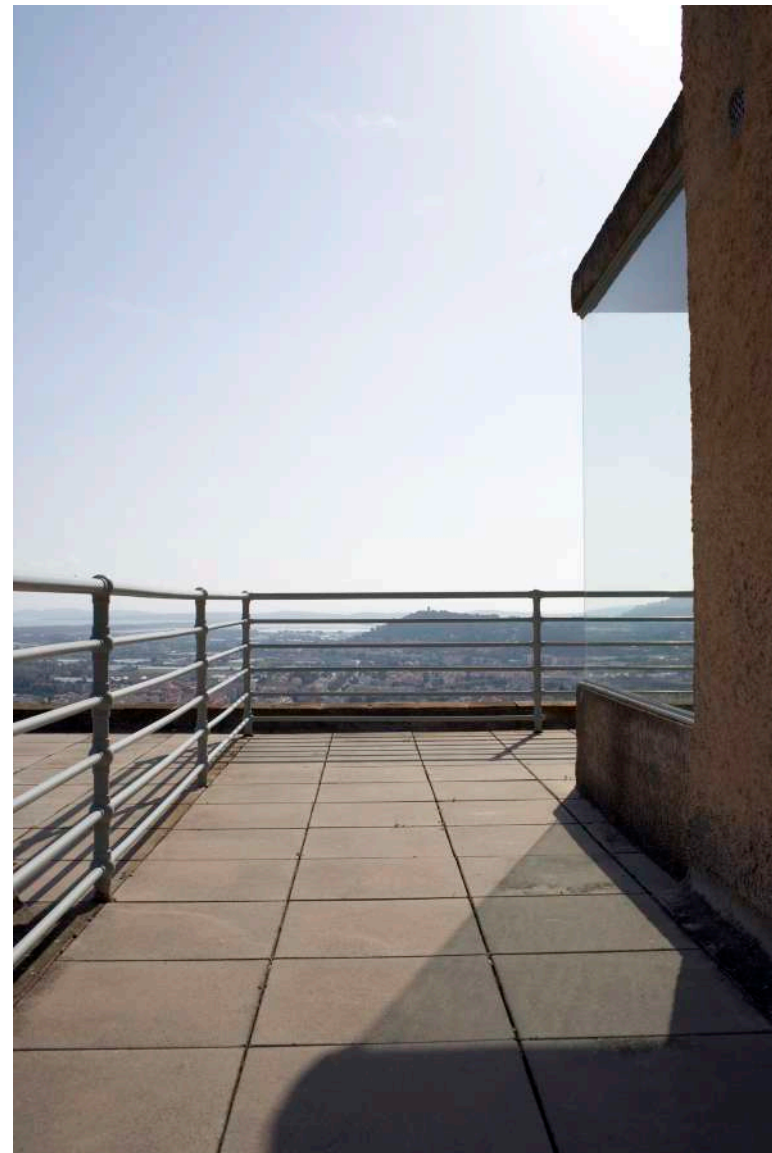
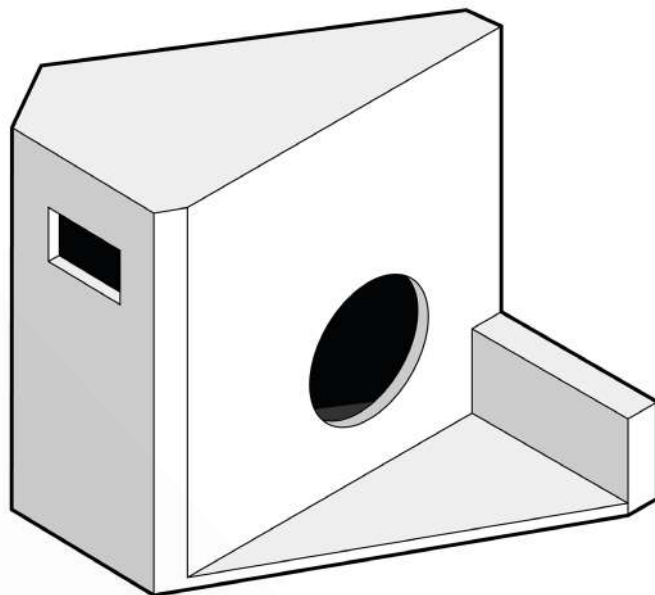


# Emplacement

## *Photos in situ*

Dans le but d'avoir une oeuvre qui s'implante aux quatre coins du parc Saint-Bernard et en accord avec la direction technique de la villa, les cabanes à oiseaux pourront être installées à la fois au niveau du jardin en restanques planté par Charles de Noailles, sur le parvis de la villa Noailles mais aussi sur les jardins attenants, et puis sur les terrasses et le toit du bâtiment.

De plus, afin d'être en adéquation avec les contraintes techniques et de réglementation inhérentes au lieu, plusieurs systèmes d'accroches des cabanes seront développés avec en point d'orgue la non altération des éléments naturels et architecturaux du site.



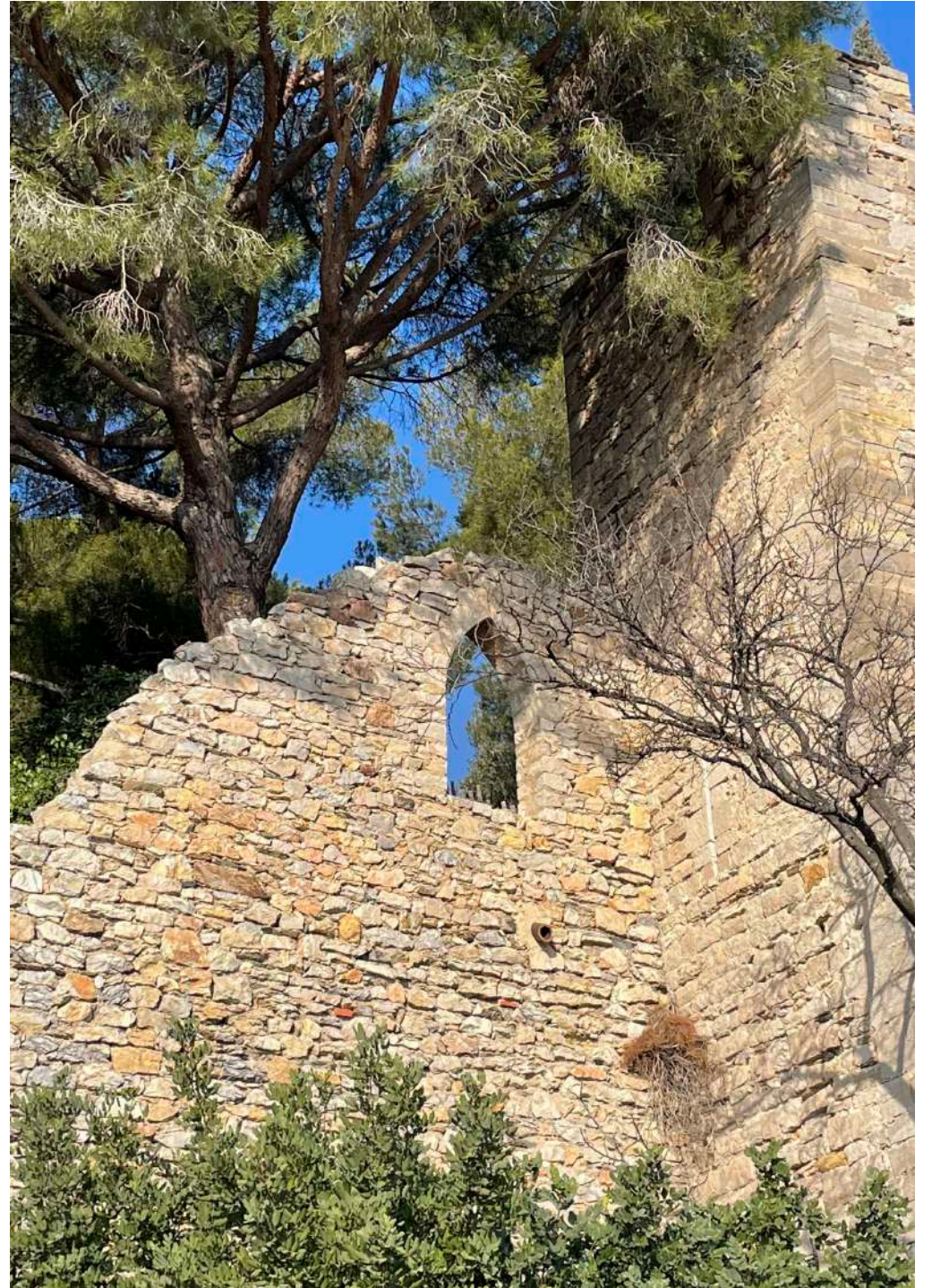












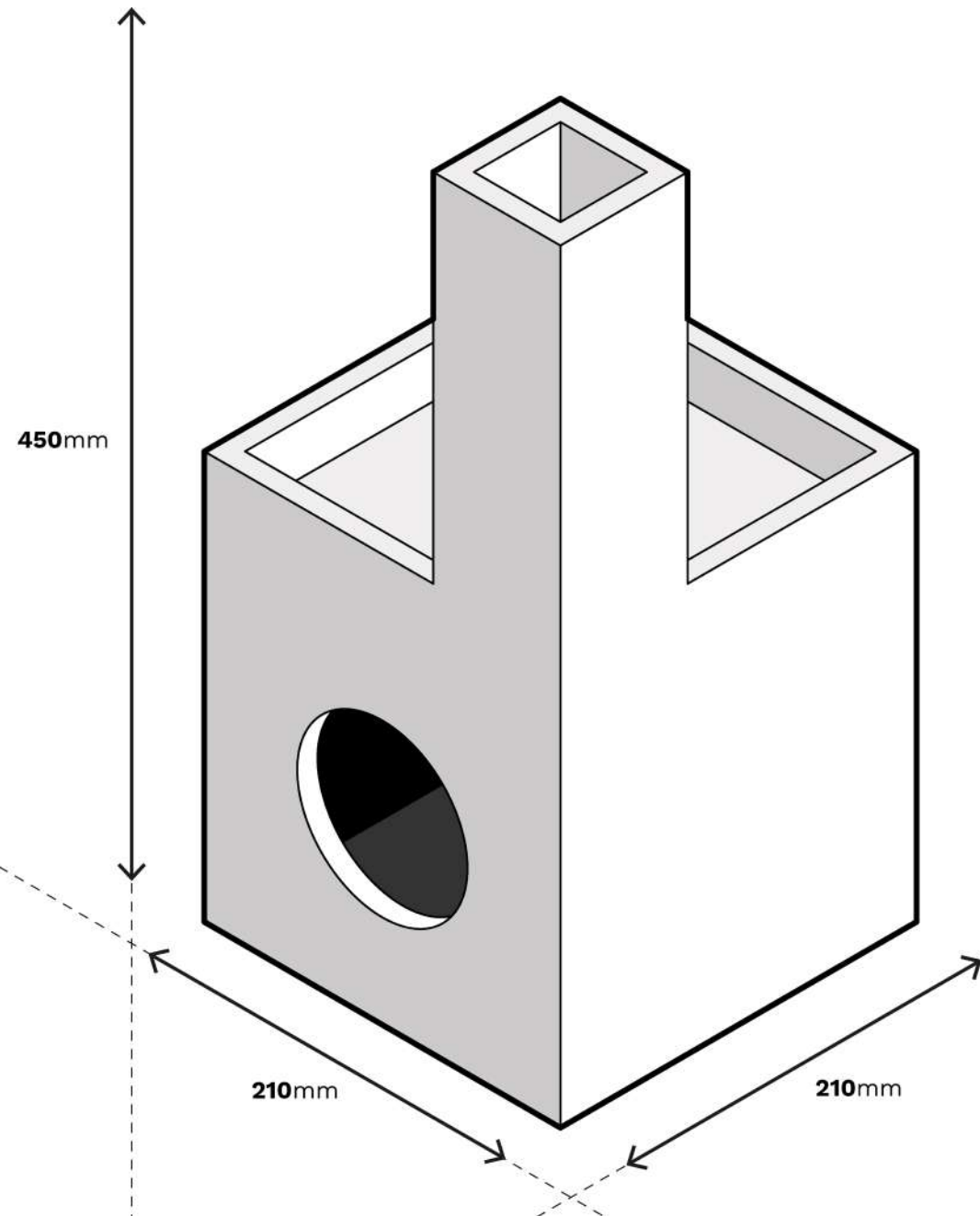


# Annexes

## *Vues isométriques & rendus 3D*



# 'Belvédère'



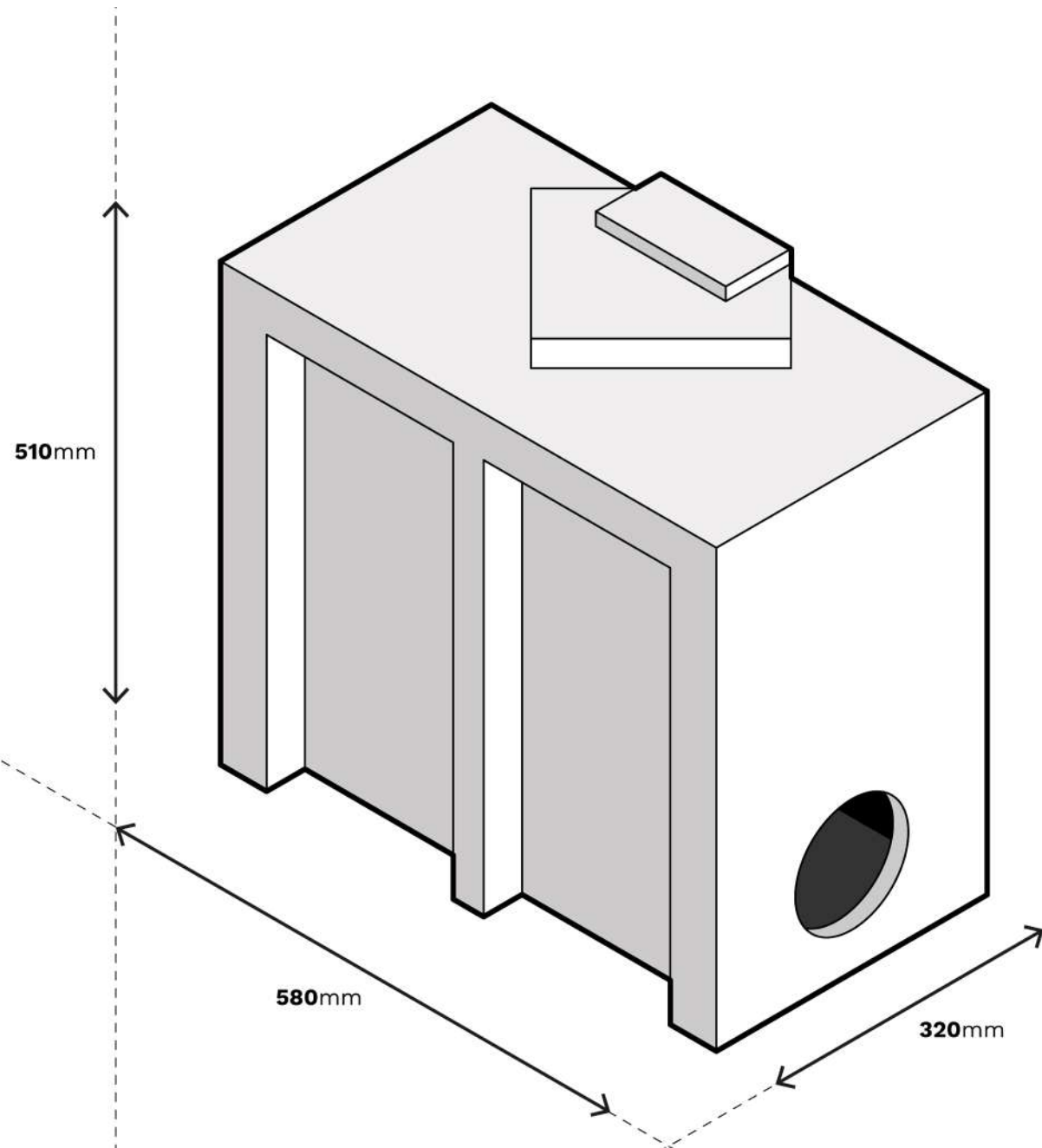
**Plastic & fils**





**Plastic & fils**

# 'Piscine'



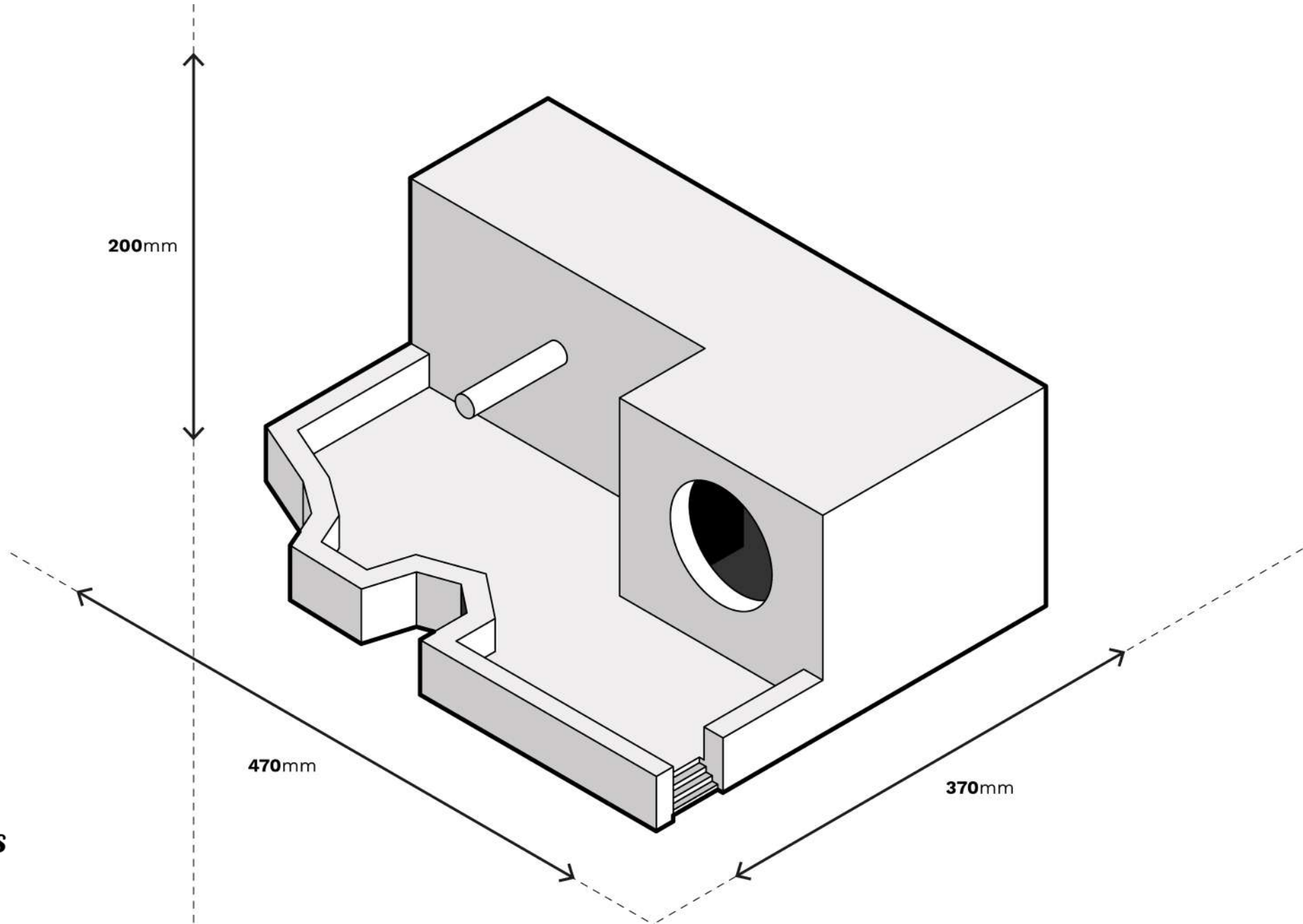
**Plastic & fils**





**Plastic & fils**

# 'Parvis'



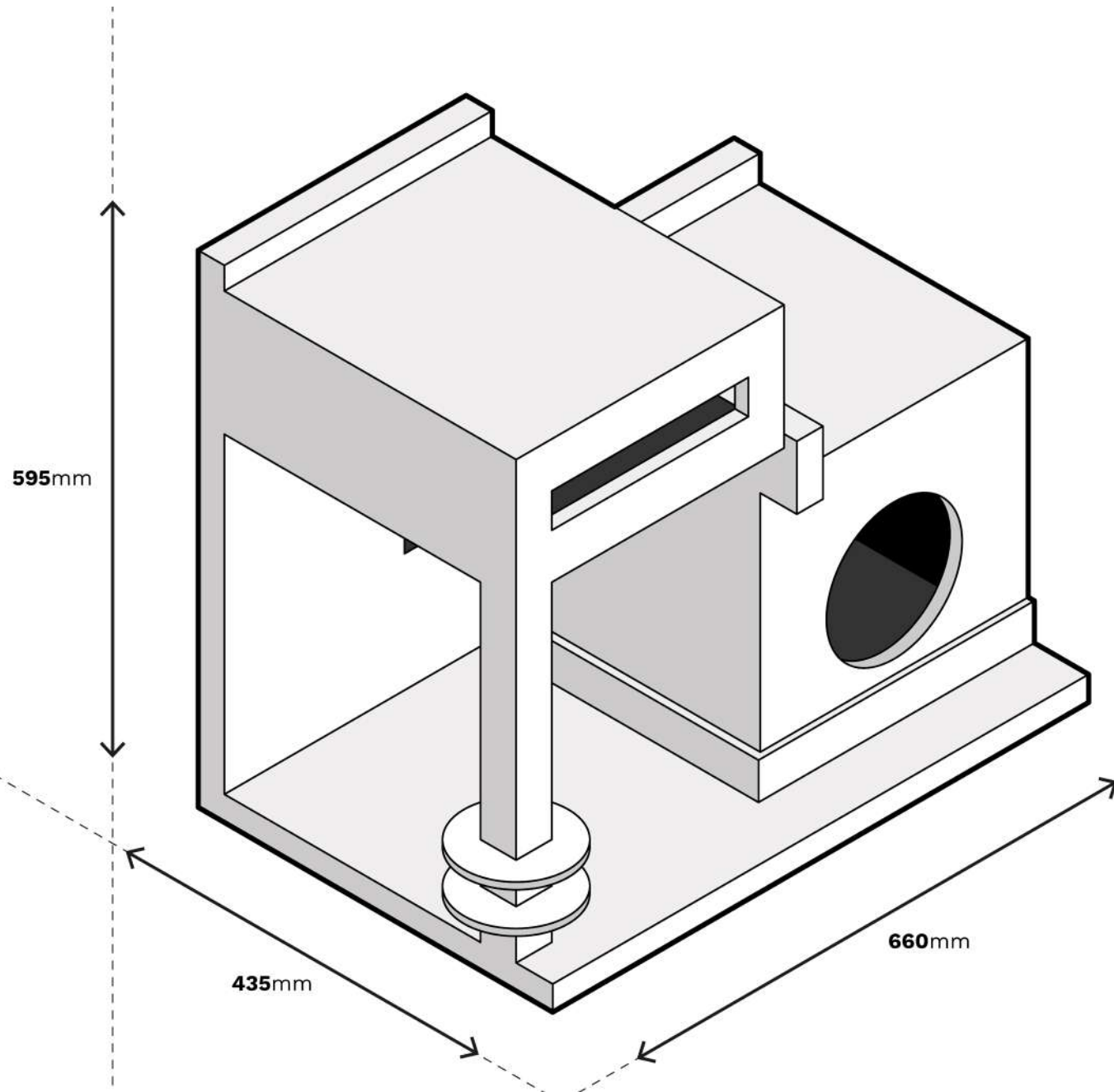
**Plastic & fils**





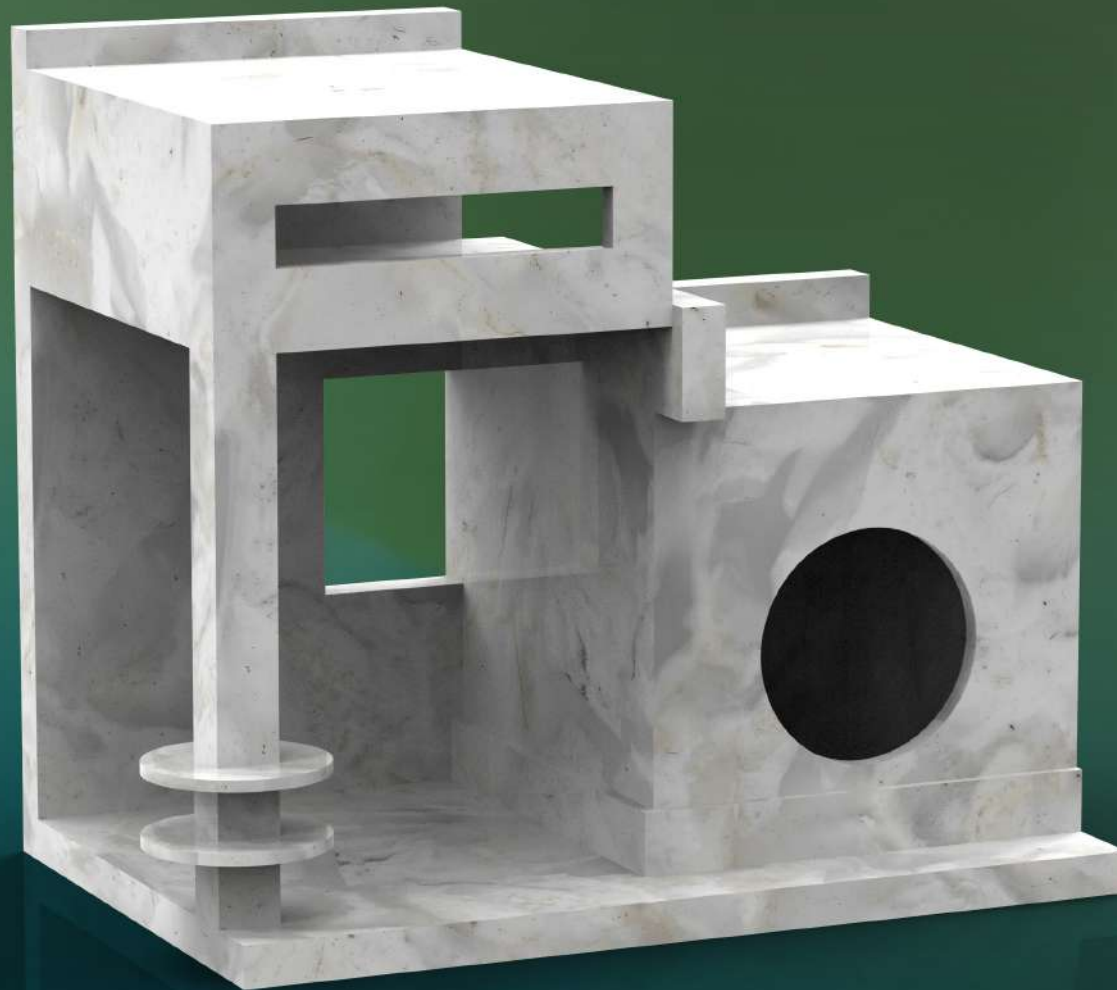
**Plastic & fils**

# 'Salon Rose'



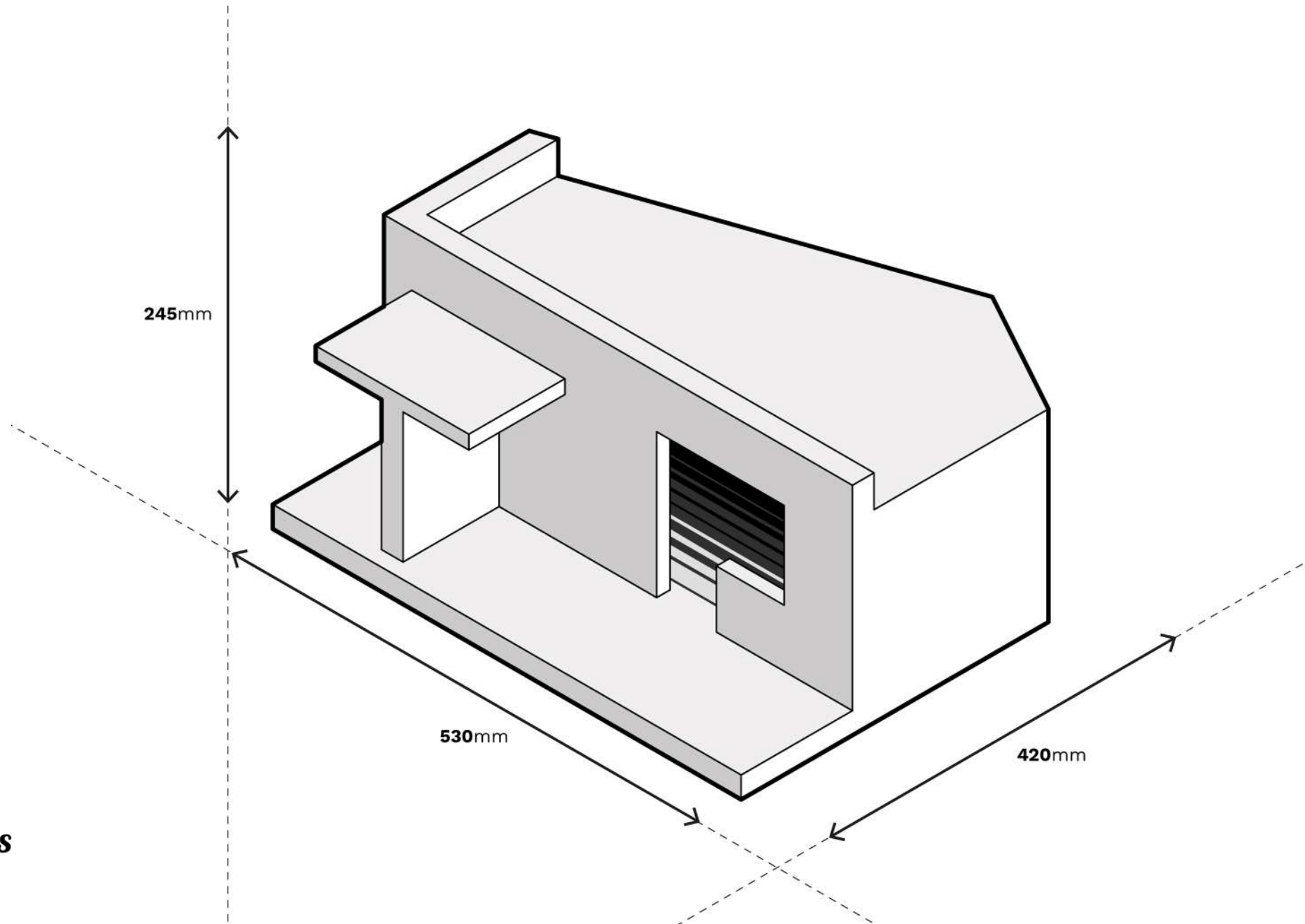
**Plastic & fils**





**Plastic & fils**

# 'Petite Villa'



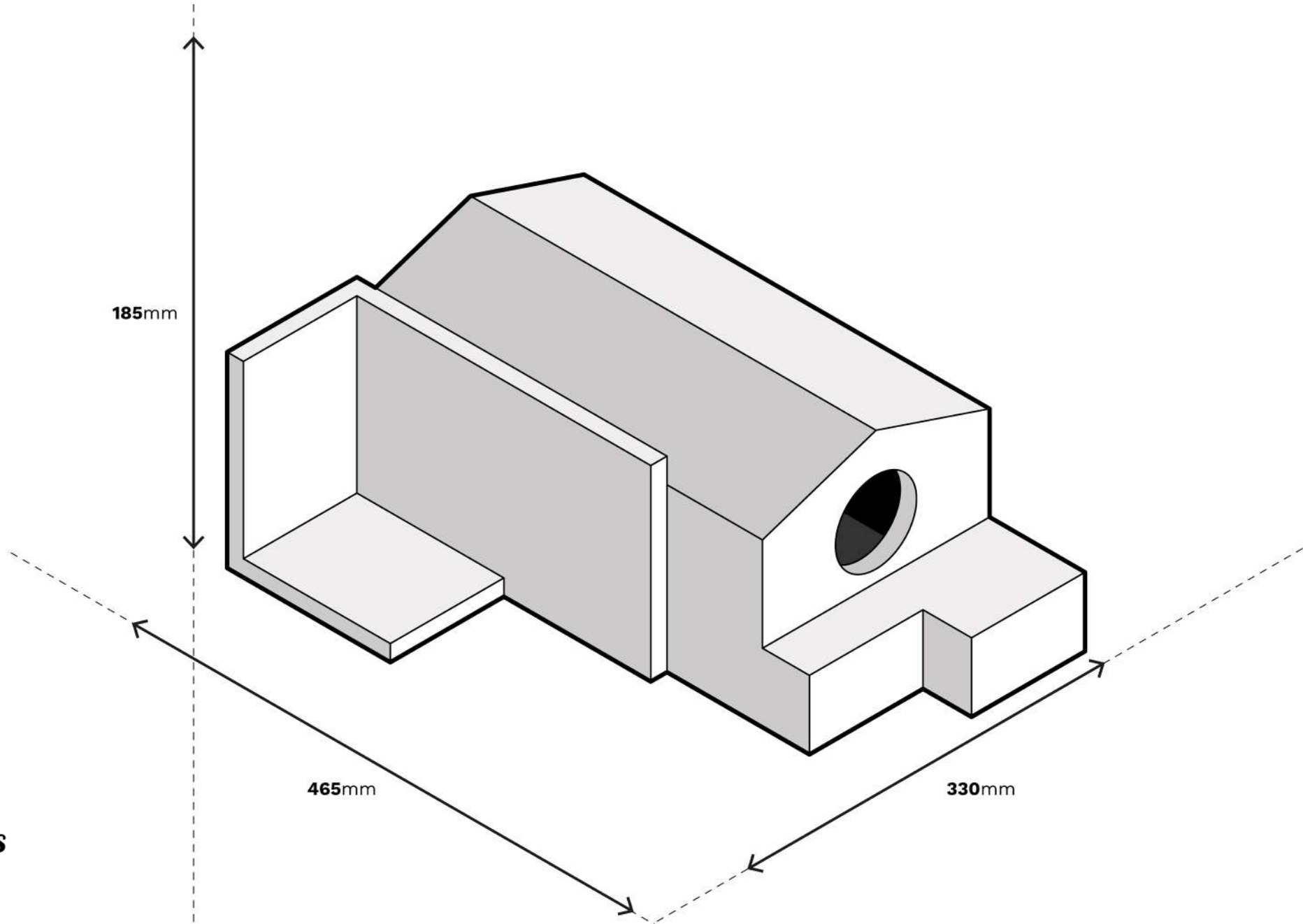
**Plastic & fils**





**Plastic & fils**

# 'Squash'



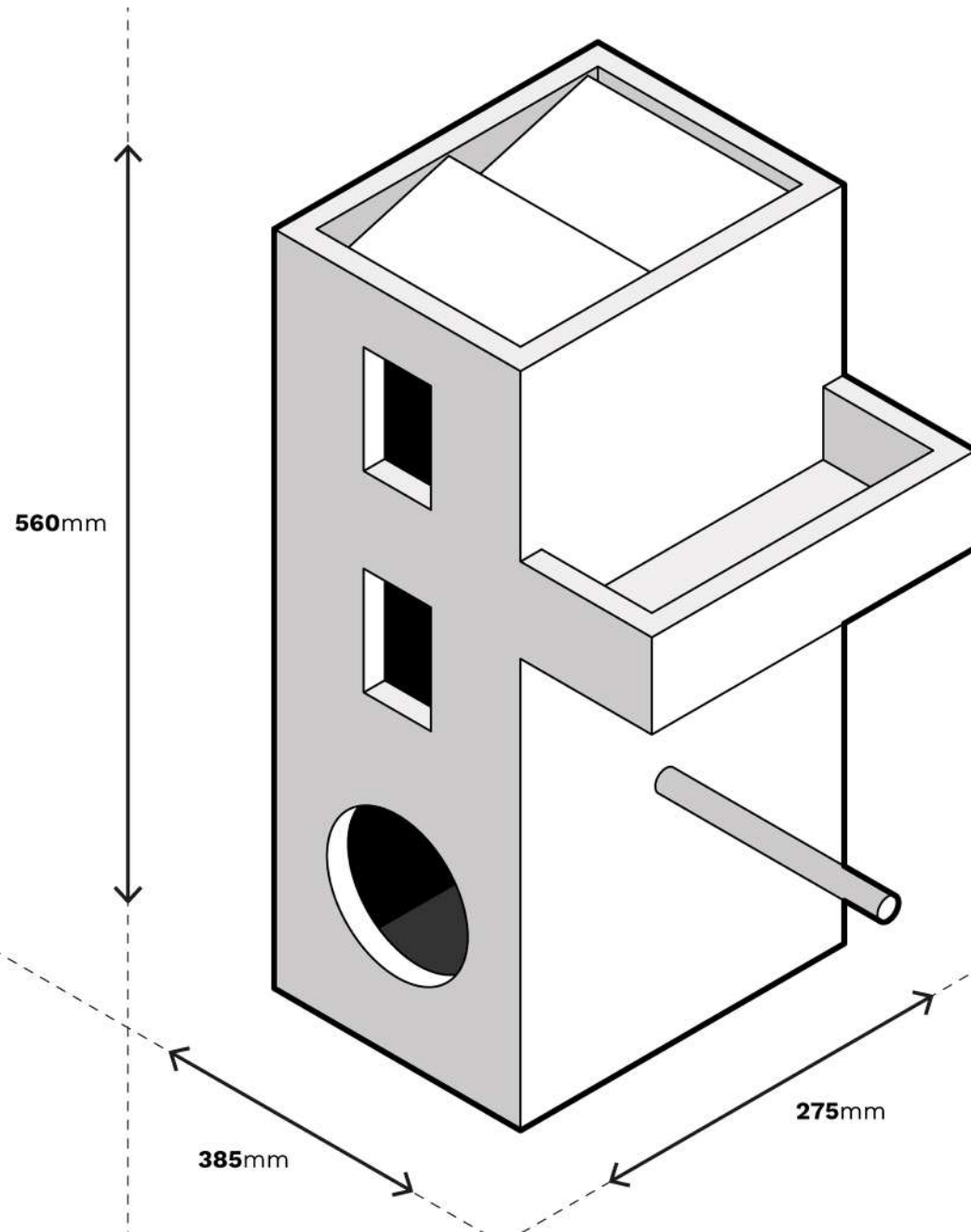
**Plastic & fils**





**Plastic & fils**

# 'Galerie 2'



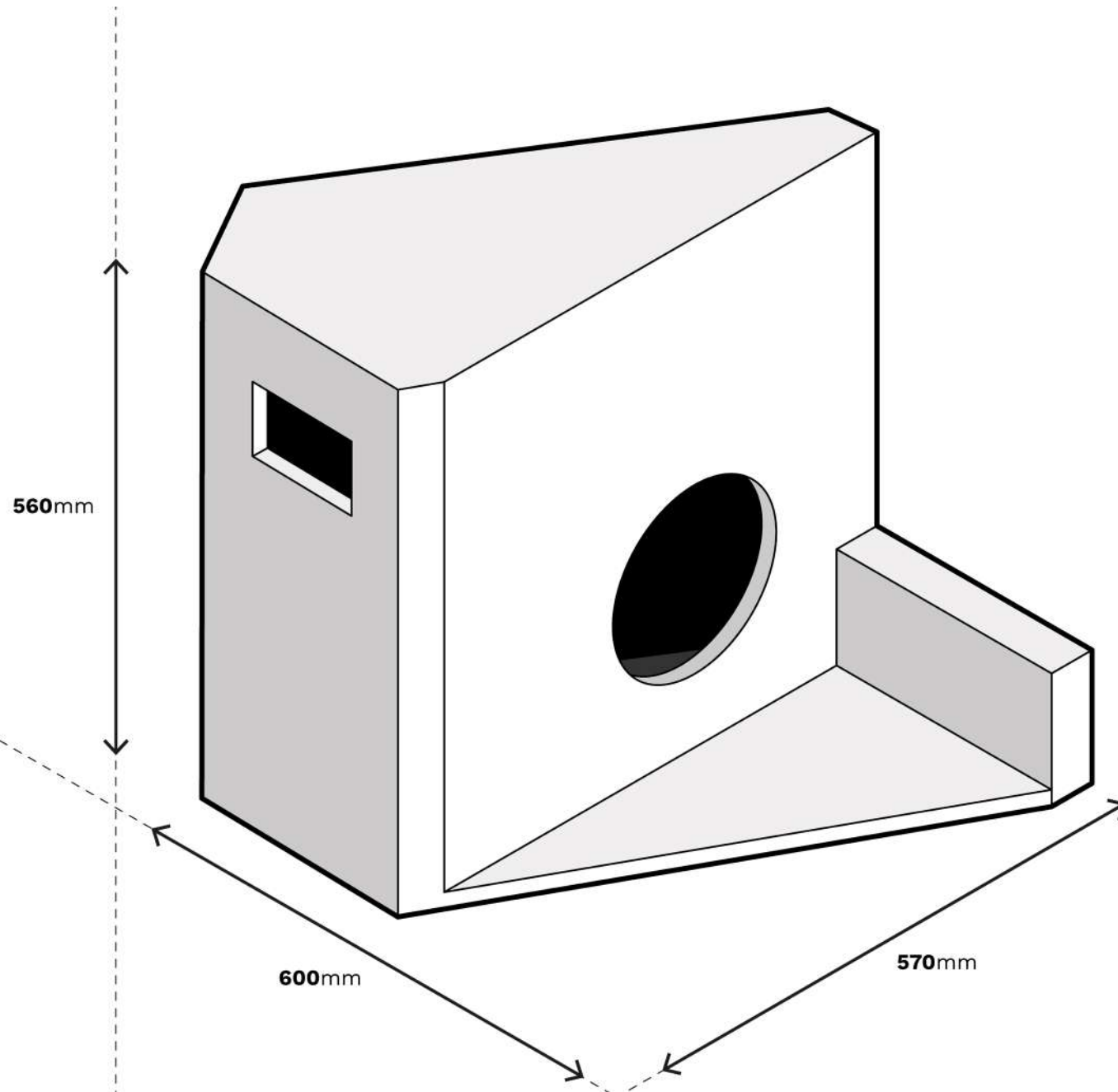
**Plastic & fils**





**Plastic & fils**

# 'Tour de la Passerelle'



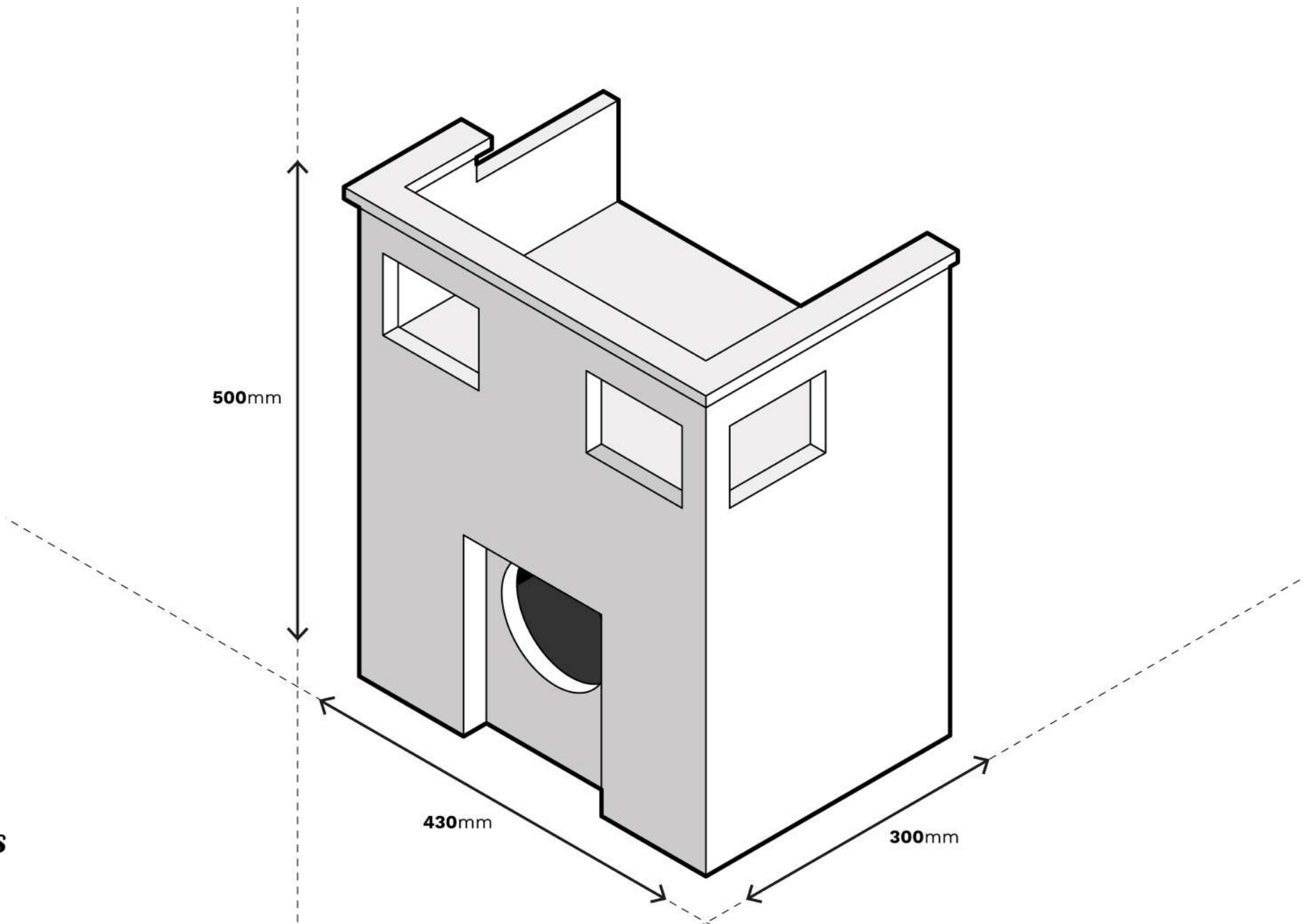
**Plastic & fils**





**Plastic & fils**

# 'Façade du Parvis'



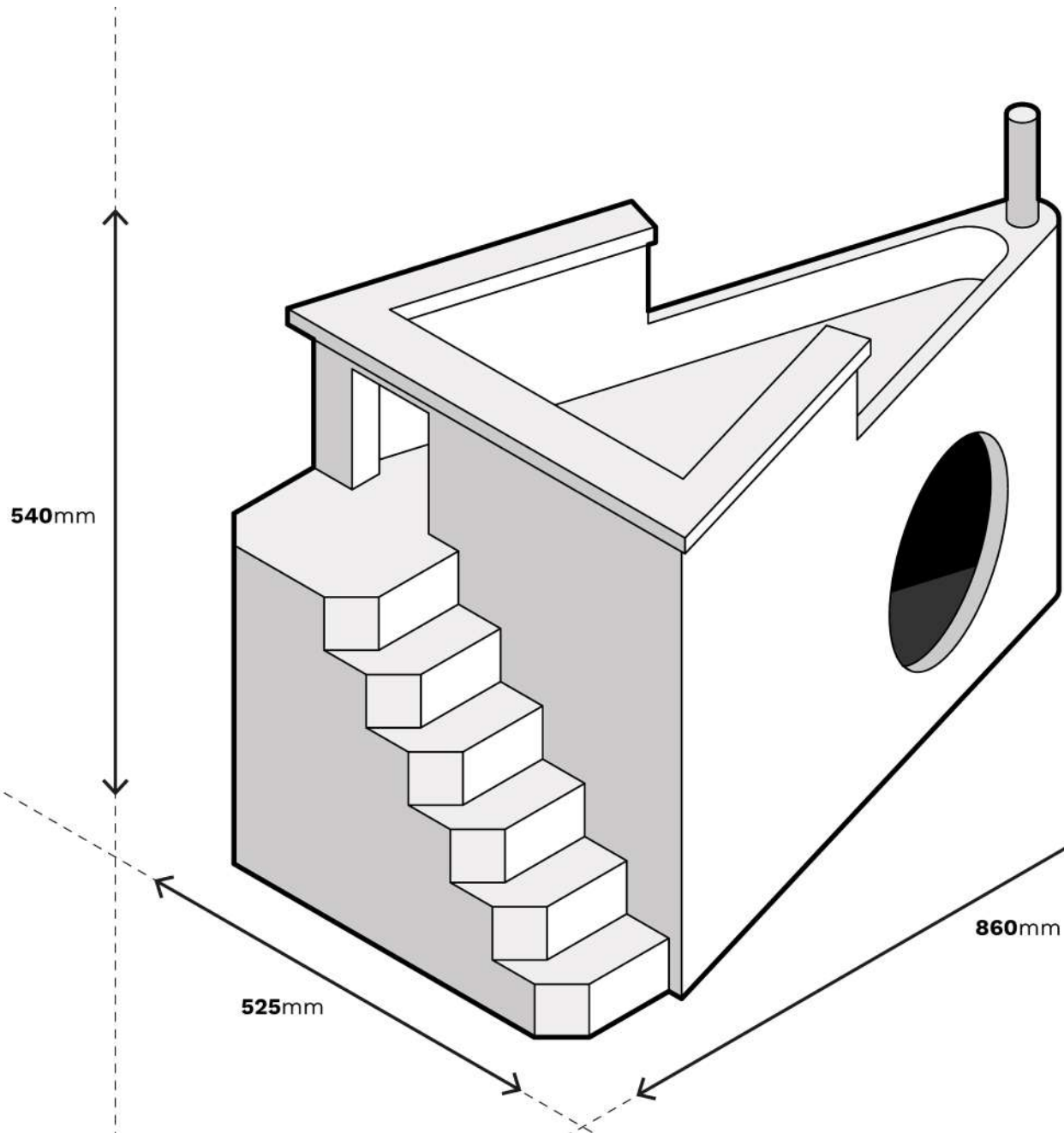
**Plastic & fils**





**Plastic & fils**

# 'Jardin Cubiste'



**Plastic & fils**

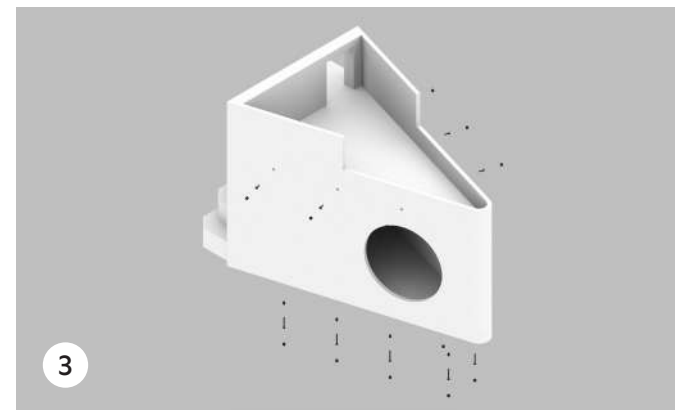
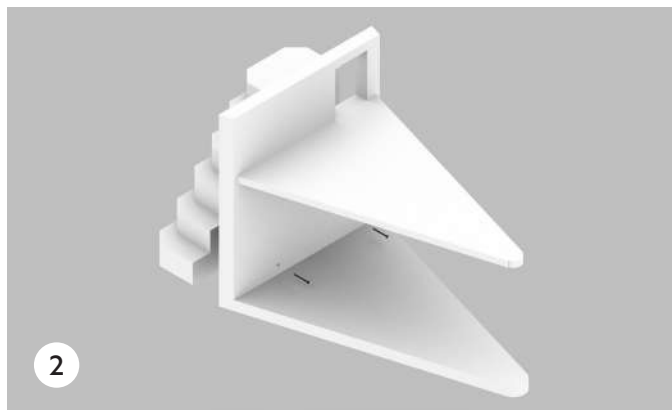


**Plastic & fils**



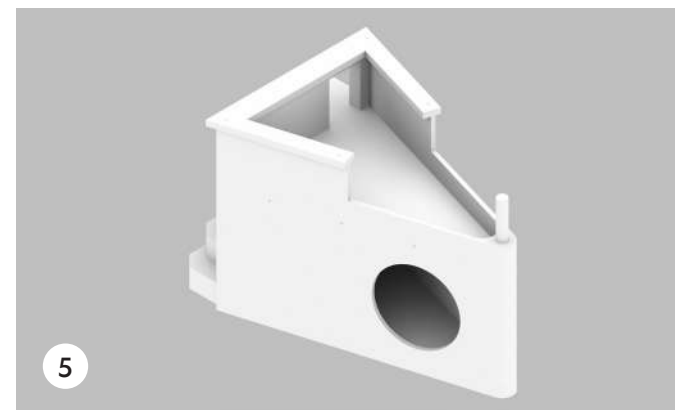
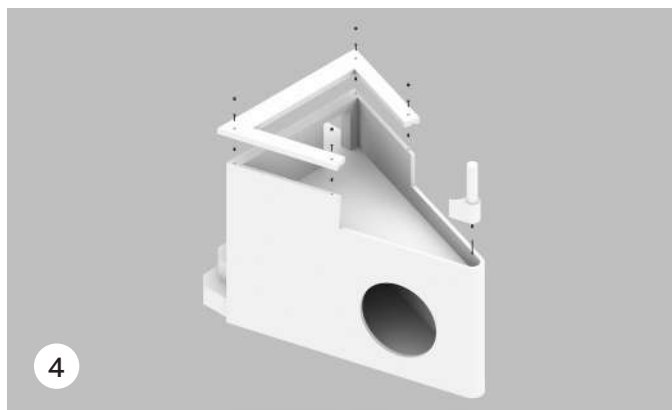
# Montage

## Exemple d'assemblage d'une cabane



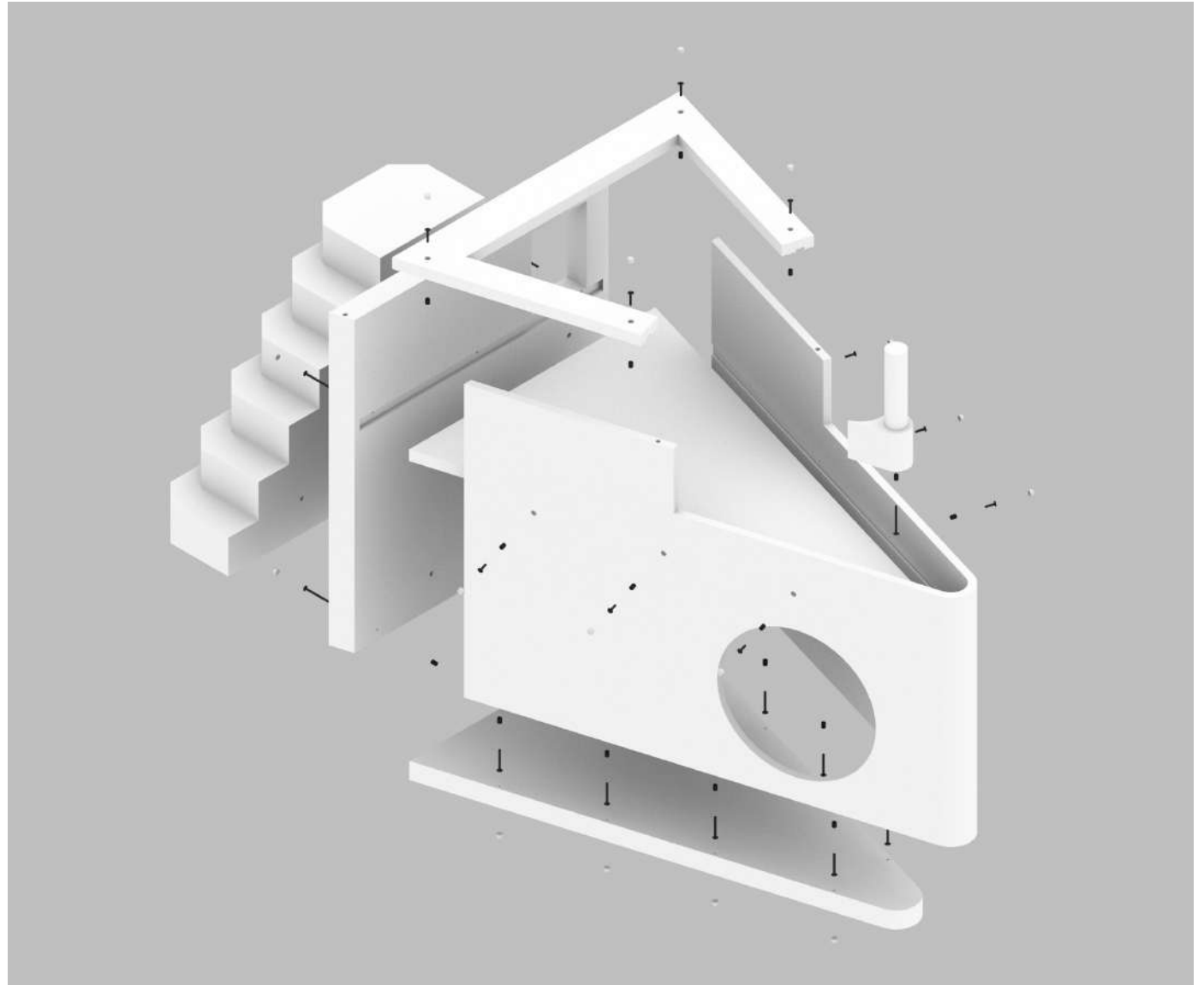
Nous certifions que l'oeuvre :

- Répond aux normes de sécurité d'un bâtiment accueillant du public (choix des matériaux, installation, fixation etc.)
- Est adaptée à une implantation en extérieur, en utilisant des matériaux durables, et résistants aux conditions météorologiques.
- A un caractère réversible et n'altère pas durablement la structure.
- Tient compte des normes et réglementations applicables aux zones militaires.
- Ne gênera pas la programmation culturelle et les expositions présentées par le centre d'art ni même la circulation du public.
- Ne bloquera pas les accès pompiers.



# Montage

## *Exemple d'assemblage d'une cabane*



# Exemples de textures

## *Éco-conçues au Pradet*

100% élaborées à partir de déchets plastiques revalorisés localement.  
Aucun ajout de colorant, résine, peinture dans les standards produits.





# Espèces d'oiseaux endémiques

## De Hyères et ses alentours

Via un procédé empirique mené conjointement avec un ornithologue et le soutien de la Ligue de Protection des Oiseaux (LPO), les villas à oiseaux sont pensées et dessinées de sorte qu'une grande variété d'espèces d'oiseaux puissent y trouver refuge.

**Espèces coloniales qui nichent généralement sur des bâtiments :**

- Choucas des tours (*Corvus monedula*)
- Moineau domestique (*Passer domesticus*)
- Moineau friquet (*Passer montanus*)

**Espèces très coloniales, nichant uniquement sur les bâtiments :**

- Hirondelle de fenêtre (*Delichon urbicum*)
- Hirondelle rustique (*Hirundo rustica*)
- Martinet noir (*Apus apus*)

**Espèce non coloniale nichant exclusivement sur les bâtiments :**

- Rougequeue noir (*Phoenicurus ochruros*)

**Espèces nichant dans des habitats fermés :**

- Chouette hulotte (*Strix aluco*)
- Étourneau sansonnet (*Sturnus vulgaris*)
- Grimpereau des jardins (*Certhia brachydactyla*)
- Merle noir (*Turdus merula*)
- Mésange à longue queue (*Aegithalos caudatus*)
- Mésange bleue (*Cyanistes caeruleus*)
- Mésange charbonnière (*Parus major*)
- Mésange huppée (*Lophophanes cristatus*)
- Rougegorge familier (*Erithacus rubecula*)
- Petit-duc scops (*Otus scops*)

**Espèces nichant dans des habitats semi-ouverts :**

- Faucon crécerelle (*Falco tinnunculus*)
- Huppe fasciée (*Upupa epops*)
- Bergeronnette grise (*Motacilla alba*)
- Pic vert (*Picus viridis*)
- Rougequeue à front blanc (*Phoenicurus*)











# Œuvre significative 'Sea You'

'Sea You' est une poubelle publique élaborée à partir de déchets plastiques ramassés sur le littoral varois.

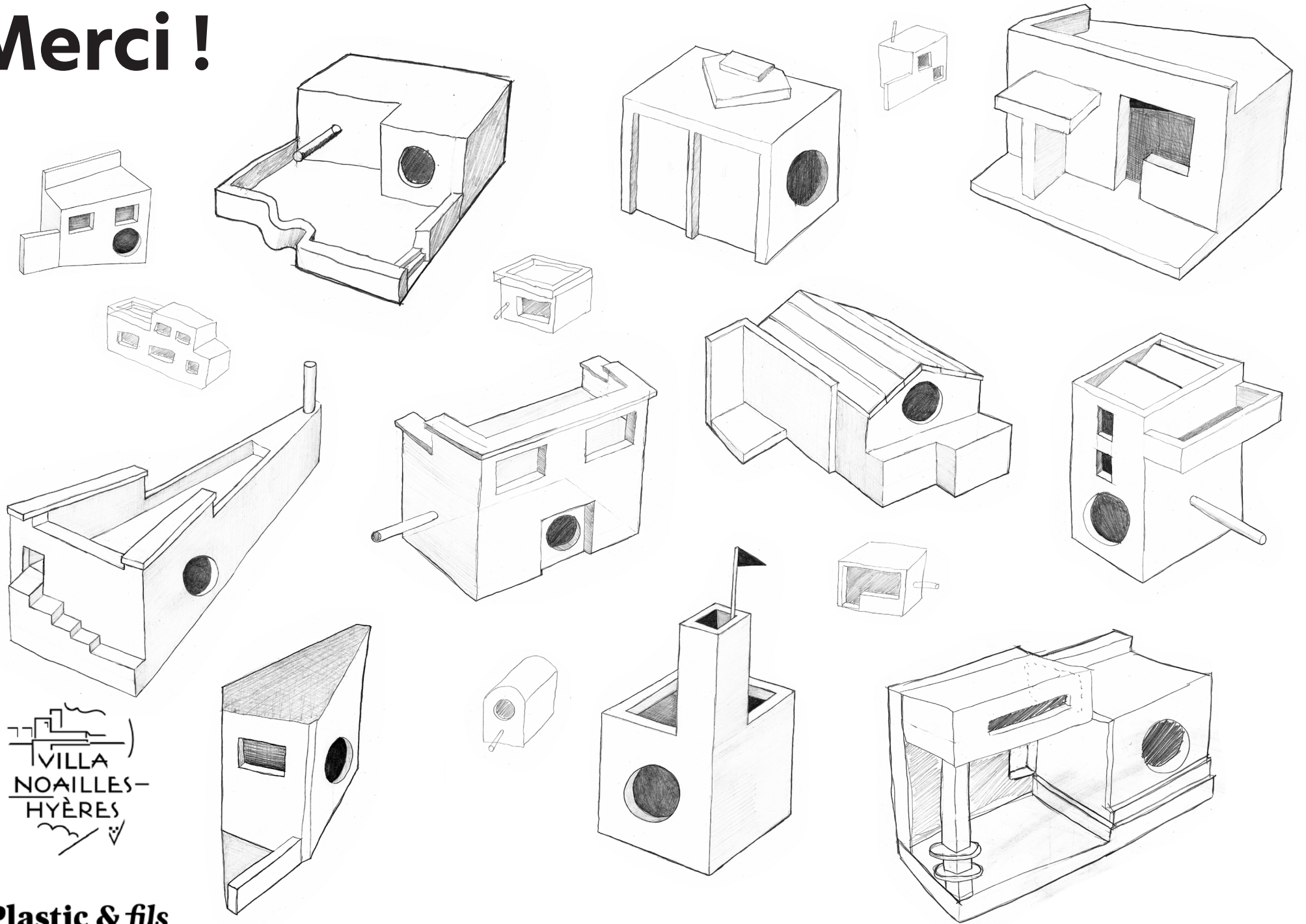
Les tuiles, représentant ~1kg de déchets plastiques chacune, ont été confectionnées dans la plus pure sobriété énergétique : la matière plastique recyclée est fondue à l'aide d'un four solaire construit spécifiquement pour 'Sea You'.

Ainsi, cela montre que du déchet à l'objet il n'y a qu'un pas et qu'avec un peu d'imagination et du travail, il est possible de créer des objets uniques durables et esthétiques, recyclés et recyclables, tout en limitant notre impact environnemental.





# Merci !



VILLA  
NOAILLES-  
HYÈRES

Plastic & fils