

1^{ère} Édition

Journée régionale SudBiodiv'

Provence-Alpes-Côte d'Azur : Biodiversité,
eau et qualité de vie, des défis indissociables

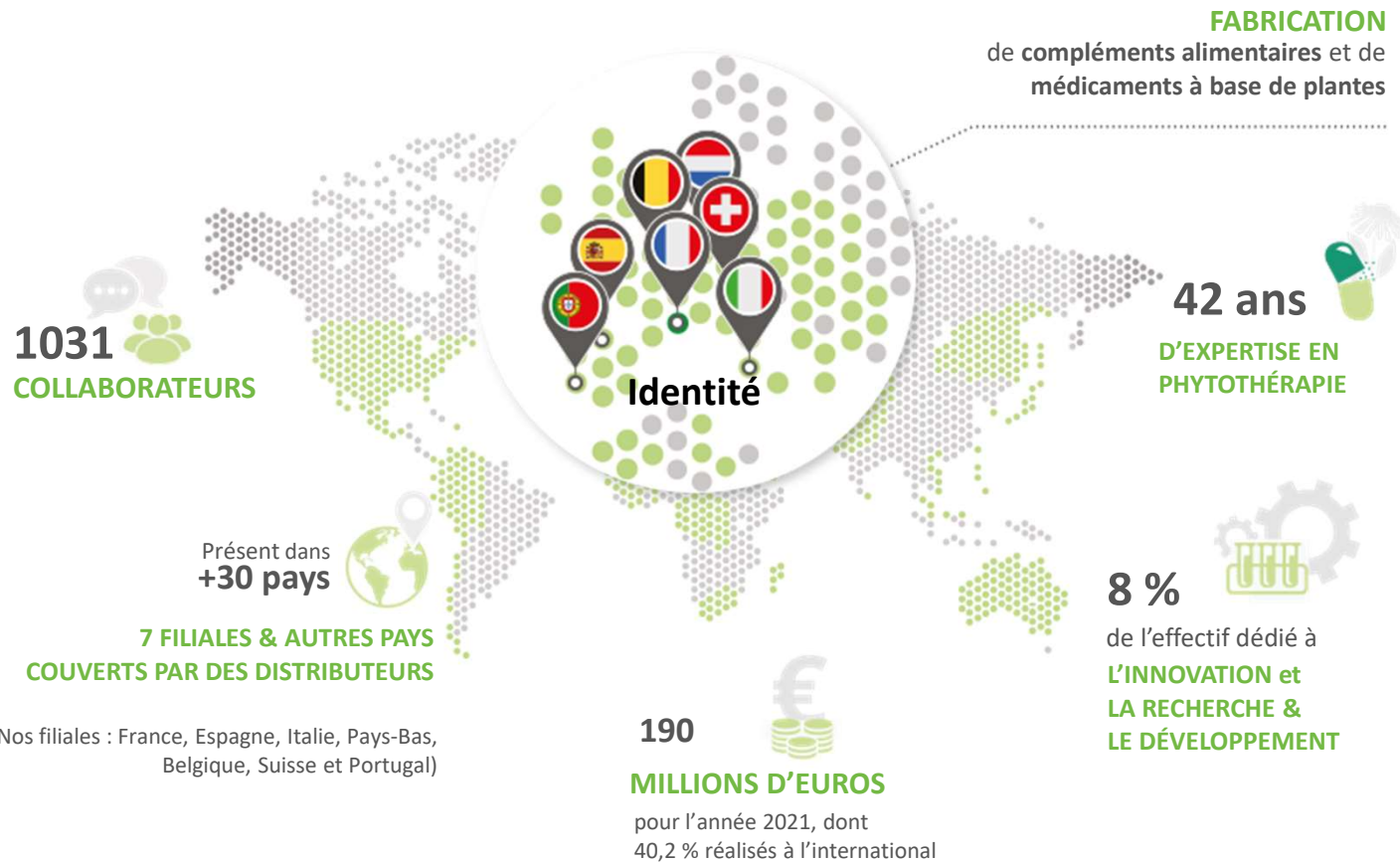
Organisateurs :



Partenaires :



NOTRE ACTIVITE (1/2)



NOTRE ACTIVITE (2/2)

3 TECHNOLOGIES MAJEURES



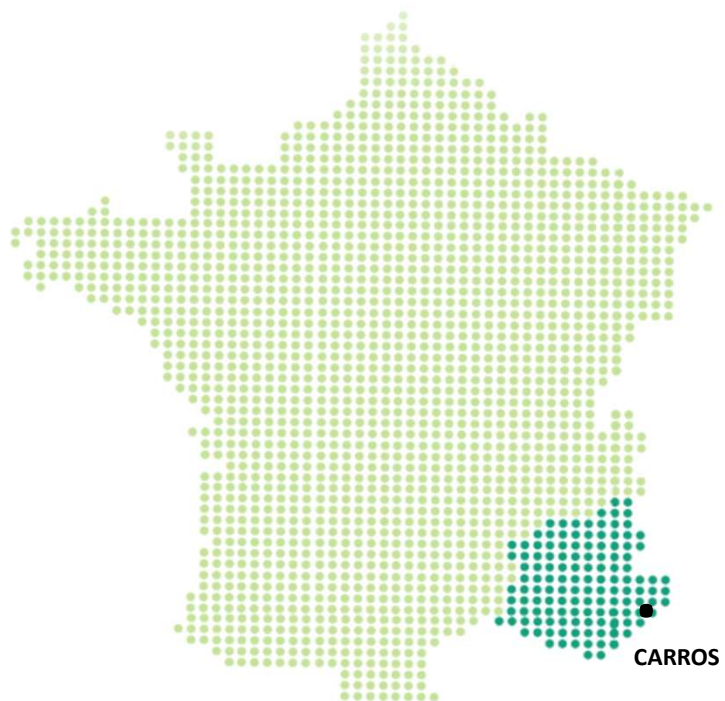
GÉLULES



AMPOULES



COMPRIMÉS



QUELS SONT NOS ENGAGEMENTS ?

LA SÉCURITÉ

Amélioration de la sécurité au travail

L'ENVIRONNEMENT

Préservation de l'environnement sur
toute notre chaîne de valeurs

LA QUALITÉ

Recherche du zéro défaut qualité

L'AMÉLIORATION CONTINUE

Performance constante des opérations

LA SATISFACTION DU CLIENT

Mise à disposition des produits
plus rapidement

QUELQUES CHIFFRES

PRODUCTION

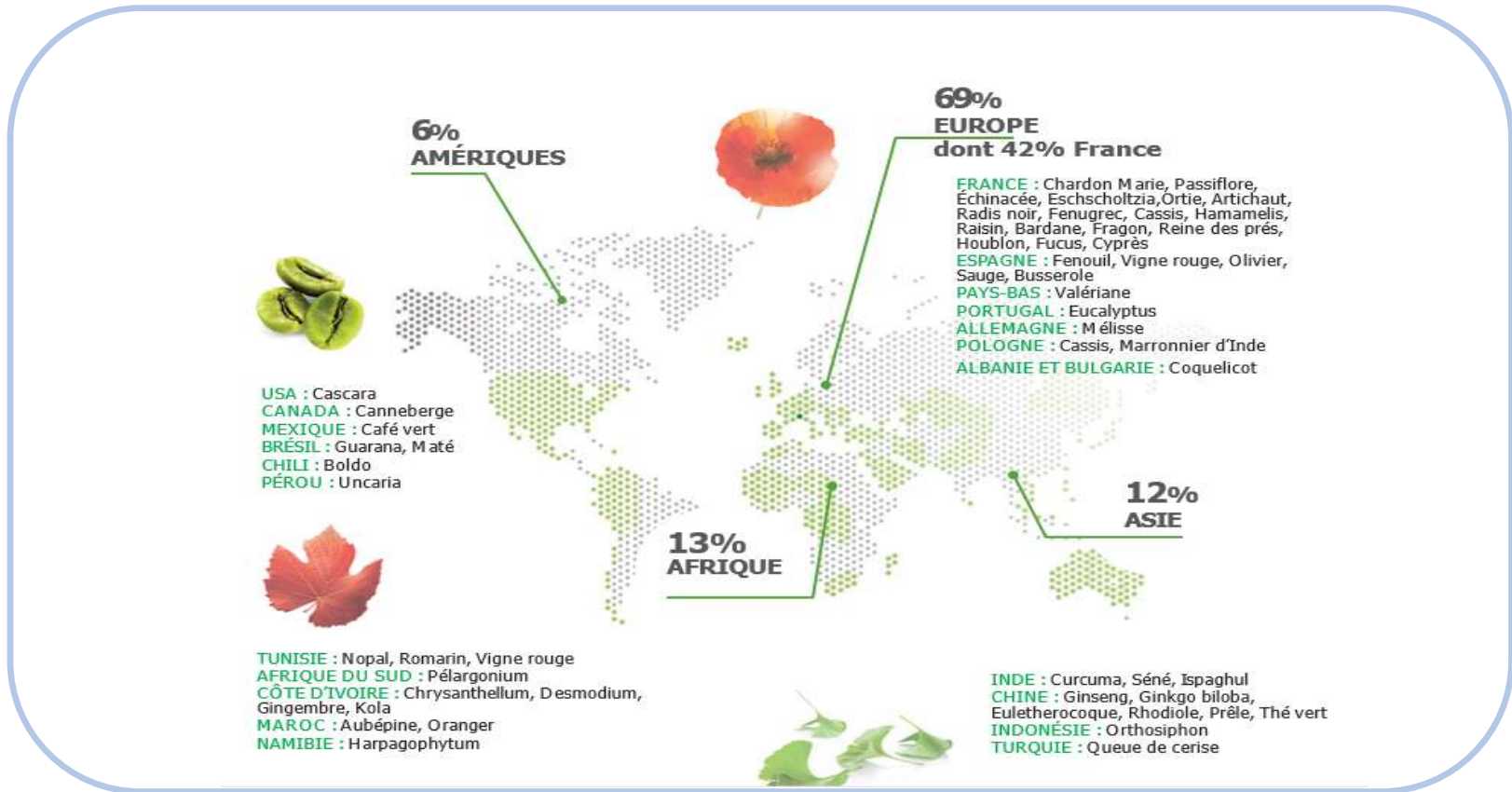
- 110 tonnes de plantes
- 1 milliard de gélules
- 120 millions de comprimés
- 50 millions d'ampoules



DISTRIBUTION

- 600 000 colis expédiés/an

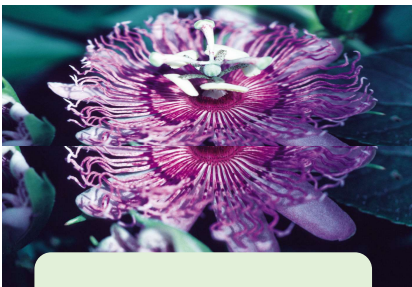
NOTRE MATIERE PREMIERE : LES PLANTES



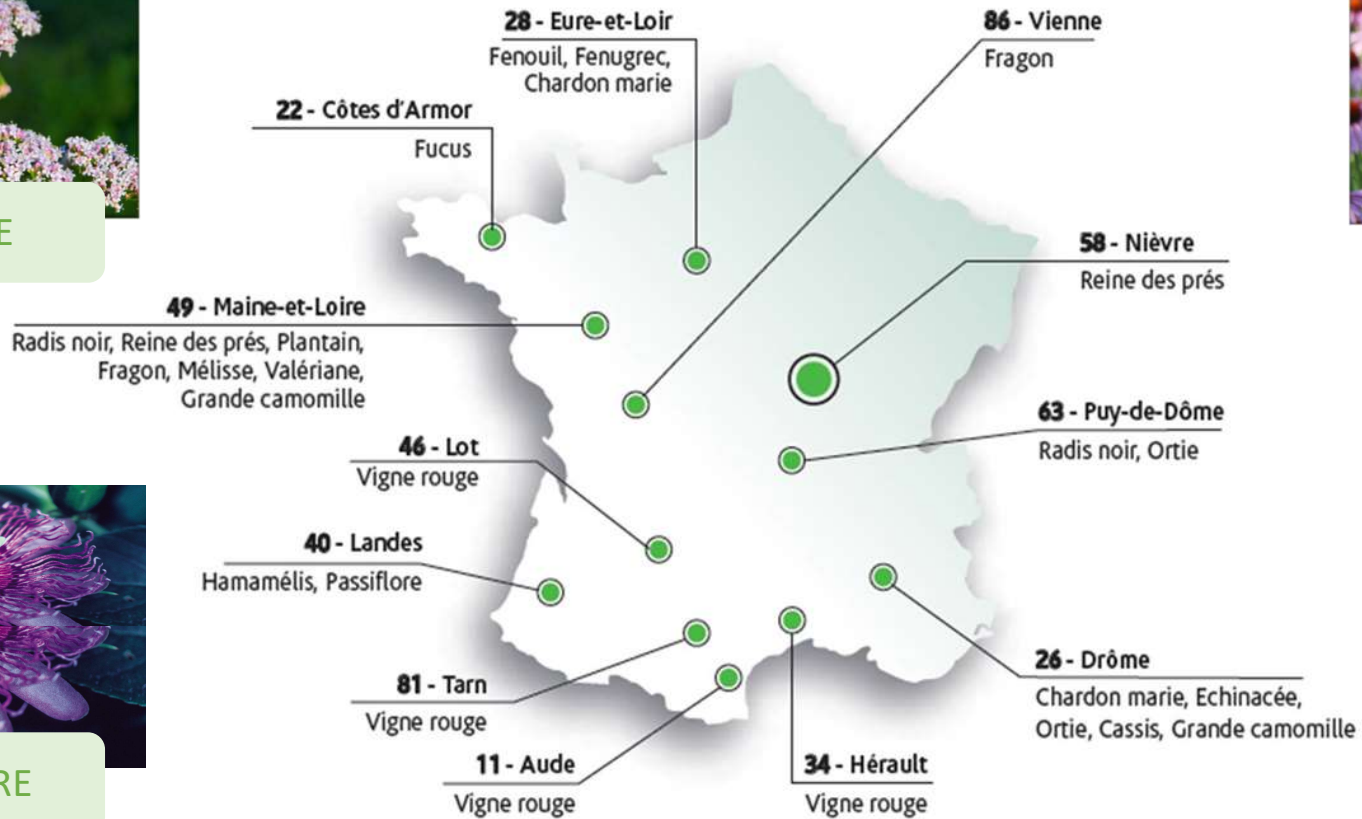
UN SOURCING CENTRE SUR LA FRANCE



VALÉRIANE



PASSIFLORE



ECHINACÉE



CHARDON MARIE



NOS PILIERS STRATEGIQUES



Pilier n°1

AGIR EN FAVEUR DE LA BIODIVERSITE

- Assurer la pérennité de nos matières premières issues de l'habitat naturel.
- Intégrer l'économie circulaire dans nos pratiques et limiter le gaspillage.
- S'approvisionner de façon responsable, durable et éthique.
- Sensibiliser les plus jeunes au respect de la nature.
- Intégrer l'économie circulaire dans nos pratiques et limiter le gaspillage.
- S'approvisionner de façon responsable, durable et éthique.
- Sensibiliser les plus jeunes au respect de la nature.
- Accélérer notre transition énergétique et réduire notre empreinte environnementale.
- Renforcer l'écoconception de nos produits et de nos packagings.



Pilier n°2

CONTRIBUER AU BIEN-ÊTRE DES FEMMES ET DES HOMMES

- Promouvoir et respecter les droits humains.
- Garantir la santé et la sécurité des salariés et favoriser le bien-être des collaboratrices & collaborateurs.
- Promouvoir la diversité et l'égalité des Femmes et des Hommes.
- Favoriser un dialogue social vivant et efficace & faire progresser l'innovation sociale.
- Faire naître les talents et développer les compétences.



Pilier n°2

CONTRIBUER AU BIEN-ÊTRE DES FEMMES ET DES HOMMES

- Promouvoir et respecter les droits humains.
- Garantir la santé et la sécurité des salariés et favoriser le bien-être des collaboratrices & collaborateurs.
- Promouvoir la diversité et l'égalité des Femmes et des Hommes.
- Favoriser un dialogue social vivant et efficace & faire progresser l'innovation sociale.
- Faire naître les talents et développer les compétences.



Pilier n°3

INCARNER L'INDUSTRIE RESPONSABLE

- Inspirer, rassurer et satisfaire les consommateurs et toutes nos parties prenantes en mettant leurs attentes au cœur de notre stratégie et en les associant ainsi à la création de valeur.
- Avoir une gouvernance durable, éthique et responsable.
- Veiller aux respect de la réglementation et des exigences légales et anticiper les risques.
- Être acteur d'un développement économique durable tant local qu'international.



Pilier n°3

INCARNER L'INDUSTRIE RESPONSABLE

- Inspirer, rassurer et satisfaire les consommateurs et toutes nos parties prenantes en mettant leurs attentes au cœur de notre stratégie et en les associant ainsi à la création de valeur.
- Avoir une gouvernance durable, éthique et responsable.
- Veiller aux respect de la réglementation et des exigences légales et anticiper les risques.
- Être acteur d'un développement économique durable tant local qu'international.

PERTE DE BIODIVERSITE & ENJEUX



Pilier n°1

AGIR EN FAVEUR DE LA BIODIVERSITE

- Hausse des prix
- Pénurie de matières & ressources naturelles
- Perte de marchés
- Innovation

LE CHOIX DU PROGRAMME EEN



- Structurer notre démarche (objectifs chiffrés & datés)
- Mener des actions ciblées
- Accéder à des ressources & une expertise
- Echanger entre pairs
- Faire du RETEX
- Partager des bonnes pratiques
- Avoir de la visibilité & une reconnaissance nationale

NOS ACTIONS A VENIR

- Mesurer notre impact sur la biodiversité
- Sensibiliser nos collaborateurs & le jeune public
- Accompagner nos fournisseurs (bonnes pratiques agricoles)
- Scorer nos produits (éco conception)
- Agir pour le repeuplement adapté des abeilles

POUR ETRE DIMENSIONNANT



567
entreprises



11 750
emplois



188
hectares



2.4 Mds
d'€ de chiffre d'affaires
annuel

- Etre l'acteur de la synergie EEN-PEN-TEN
- Faire un inventaire des actions menées par les entreprises en faveur de la préservation de la biodiversité
- Sensibiliser les entreprises à la biodiversité
- Faire un inventaire de la biodiversité avec la LPO et le CEN
- Désimperméabiliser & Végétaliser la Z.I.



Merci pour votre attention

Stéphane MELIN – Directeur SSE & RSE

stephane.melin@arkopharma.com

+33(0)7 88 83 96 53



L'intelligence de la nature pour votre santé

