

ARBE

PROVENCE-ALPES
CÔTE D'AZUR

AGENCE RÉGIONALE POUR LA BIODIVERSITÉ
ET L'ENVIRONNEMENT



Webinaires 1h pour comprendre et agir
7 décembre 2022

Les nudges autour des avaloirs
pour limiter le transfert et
sensibiliser aux plastiques dans
les réseaux d'eaux
Enquête comparative 2022



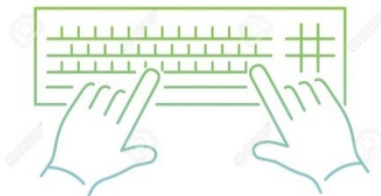
MEMBRES ASSOCIÉS



MEMBRES PLENIERS



Pour poser une question, **utiliser le module « Discussion » réservé à cet effet**



Enregistrement du chat et de la présentation puis mise en ligne sur le site de l'ARBE



Pas de prise de parole ni webcam



Claire POULIN, Chargée de mission pollutions plastiques, ARBE

13h/13h15 → Présentation des résultats de l'enquête conduite en 2022



Armelle LEROY, Directrice du Développement Durable et de l'Environnement, Ville de Dunkerque

13h15/13h25 → Retour d'expérience de la ville



Nicolas FIEULAINE, Enseignant Chercheur en Psychologie Sociale, Université de Lyon – Institut national du service public – Sc Po Lyon

13h25/13h45 → Intégrer les sciences comportementales aux actions de réduction des pollutions

13h45/ 14h QUESTIONS / REPONSES

Nicolas JAMPIERRE, chargé de mission pollutions plastiques, ARBE

L'ARBE, en quelques mots



Une agence publique née il y a 40 ans



Un syndicat mixte réunissant la Région, Départements 13 et 84, les services d'Etat (OFB, DREAL, Agence de l'eau, ADEME) et depuis 2019 des intercommunalités (CA Grand Avignon, Métropoles NCA)



Mission principale : Mobiliser tous les acteurs et accompagner les territoires dans la transition écologique et de la préservation de la biodiversité - « Réussir le pari de la Transition Ecologique »



Une équipe de 44 agents



- ❑ **Accompagner les collectivités dans leur démarche**
via du conseils, des formations, des labels
- ❑ **Informier et former les acteurs** aux enjeux de la
biodiversité et de la transition écologique
- ❑ **Améliorer et valoriser les connaissances** sur
l'environnement et la biodiversité
- ❑ **Animer des réseaux** de gestionnaires

Webinaires 1h pour comprendre et agir



Le concept

- 1 heure pour comprendre et interagir sur des sujets d'actualités
- 1 heure pour comprendre et agir via les dispositifs portés par l'agence et ses partenaires

[Retour sur nos derniers webinaires "1h pour comprendre et agir" sur le site de l'ARBE](#)

La captage des déchets à la sortie des réseaux pluviaux

Accueil du public en espaces naturels

Programme Entreprises engagées pour la nature

Etc.

La mission régionale zéro déchet plastique



Depuis 2019
Animation **Charte régionale**
« zéro déchet plastique »



Depuis 2020
Relai régional
Charte nationale
« plages sans déchet plastique »



Depuis 2021
Animation régionale
zéro déchet plastique



La mission régionale zéro déchet plastique

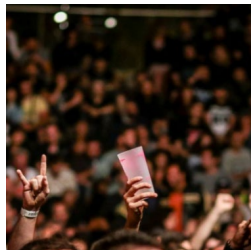


Chaque année des actions dédiées à des thématiques à enjeux en lien avec les pollutions plastiques



2019

Milieus naturels



2020

Manifestations



2021

Restauration collective



Achats publics



2022

Réseaux d'eaux



[Espace ressources zéro déchet plastique – Site de l'ARBE](#)


PRÉFET
DE LA RÉGION
PROVENCE-ALPES-
CÔTE D'AZUR
*Liberté
Égalité
Fraternité*

Direction régionale
de l'environnement,
de l'aménagement
et du logement
PROVENCE-ALPES-CÔTE D'AZUR

L'enquête en bref : remerciements



L'ARBE et ses partenaires remercient l'ensemble des acteurs enquêtés ainsi que les experts pour leurs témoignages et leurs participations à la réalisation de cette publication

Pour l'aide à l'identification des territoires hors région Provence-Alpes-Côte d'Azur

- La Direction de l'eau et de la Biodiversité du Ministère de la transition écologique
 - L'Office Français de la Biodiversité
 - Le WWF
 - Surfriders Foundation Europe
- Le Laboratoire Eau, Environnement et Systèmes Urbains (LEESU), Faculté de Sciences et Technologie, Université Paris Est - Créteil
 - L'Agence de l'eau Adour-Garonne
 - Planete nudge
 - La Région Occitanie
 - L'Astee et AQ(T)UA
- La mairie de Paris et Circulab

Pour leurs regards d'experts et présentations des sciences comportementales

- L'Institut méditerranéen des sciences de l'information et de la communication (IMSIC) - Universités Aix-Marseille et Toulon
 - Le Laboratoire de Psychologie Sociale - Aix-Marseille Université
- BRGM / Projet PRECOS (Pratiques, REprésentations sociales et COmportementS au sein des socio-hydrosystèmes (PRECOS))
 - INRAE / Centre d'économie de l'environnement de Montpellier

Et plus particulièrement :

- Nicolas FIEULAINÉ Chercheur en Psychologie Sociale, Université de Lyon pour ses conseils à sa relecture de l'enquête en ligne.



Calendrier : 1^{er} semestre 2022

1. Rédaction d'une enquête en ligne
2. Identification des acteurs concernés
3. Diffusion de l'enquête auprès des acteurs ciblés
4. Entretiens individuels et visites de site de quelques acteurs identifiés (Biarritz, Dunkerque (EPCI et ville), Cannes, Draguignan, Isle/Sorgue, Aix-en-Provence, Parc marin d'Iroise, Métropole de Rouen, La Croix Valmer)
5. Analyse des données recueillies et rédaction du benchmark

Nota bene : les informations recueillies et agrégées dans ce document sont issues des déclarations transmises par les 53 acteurs publics interrogés.

L'enquête en bref : les territoires enquêtés

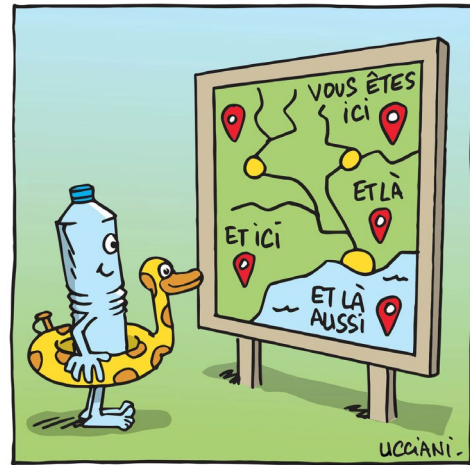


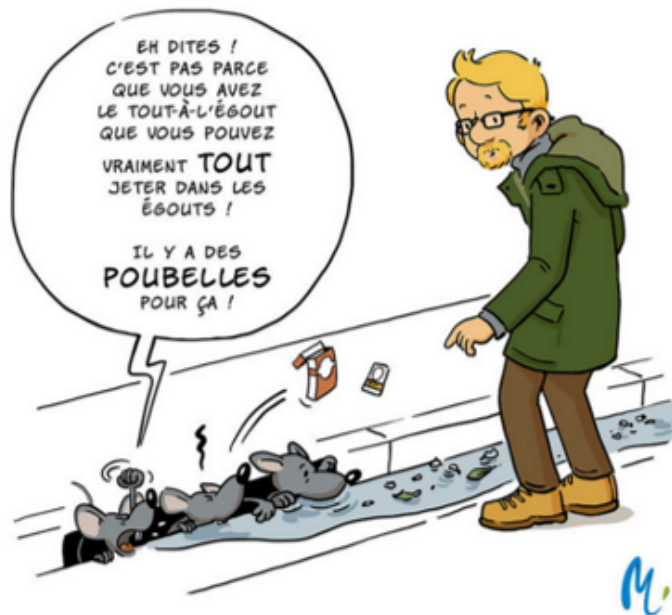
53 collectivités et intercommunalités ont répondu à l'enquête en France

53% sont situés sur le littoral et **47%** dans les terres



69% sont situés en région Provence-Alpes-Côte d'Azur et **31%** hors région



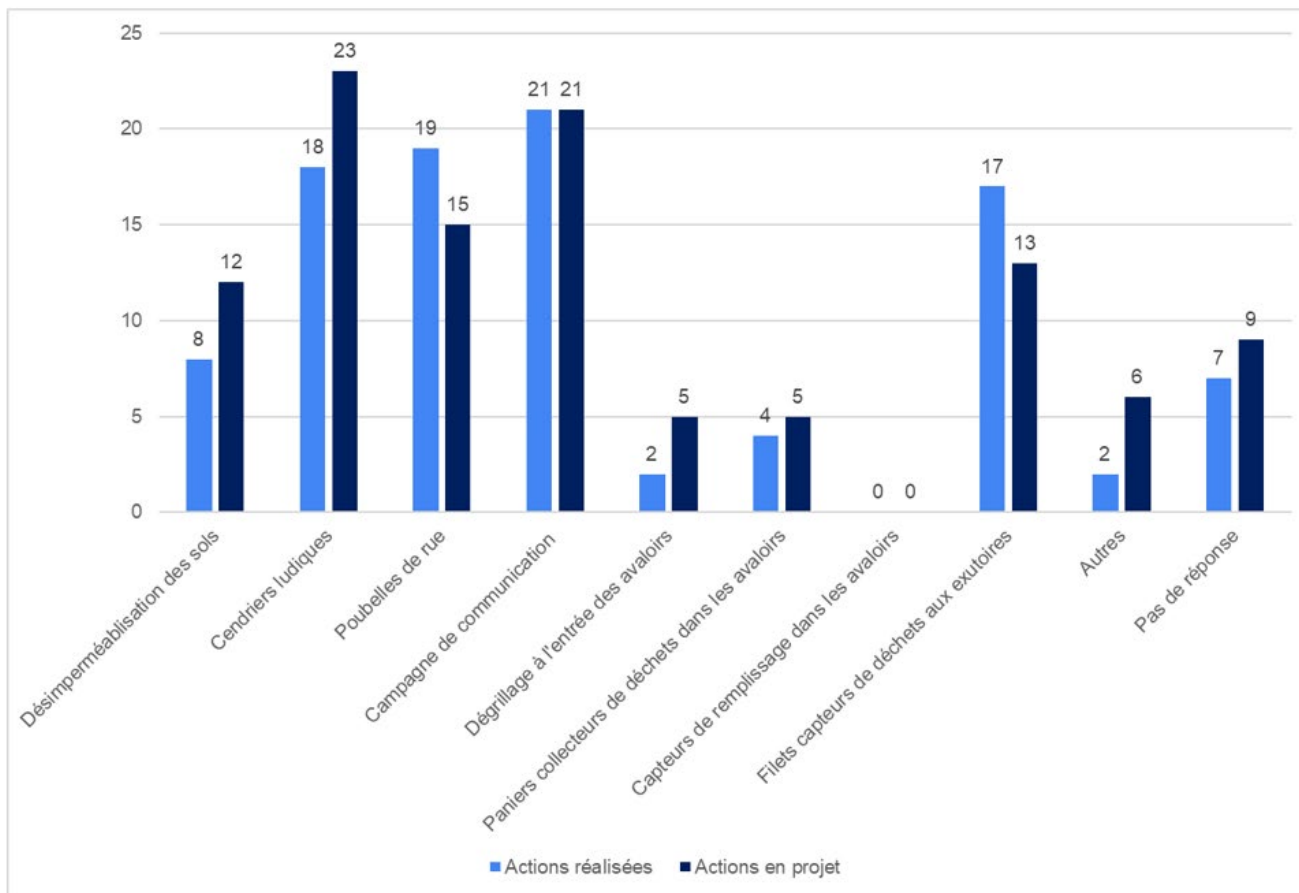


- 79% ont marqué les avaloirs pour inciter la prise de conscience du lien entre les avaloirs et la nature

Et/Ou

- 66% ont marqué les avaloirs pour inciter les changements de comportement et diminuer les incivilités

L'enquête en bref : actions complémentaires

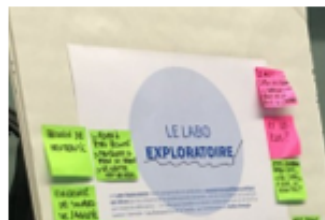




COMMUNAUTÉ URBAINE DE DUNKERQUE

Le marquage des avaloirs de rue de la Communauté Urbaine de Dunkerque a été mis en œuvre par des agents dans le cadre

du laboratoire d'innovation publique de l'intercommunalité. Le laboratoire d'innovation publique est un outil d'aide à l'amélioration des politiques publiques, il réunit des agents volontaires autour de cas pratiques proposés par l'un des services : il s'agissait ici d'identifier des actions pour lutter contre les déchets abandonnés en centre-ville.



L'initiative de marquage des avaloirs de la ville de Dunkerque est issue d'une initiative du conseil municipal des enfants. Le marquage des avaloirs a été effectué par les enfants du conseil municipal lors d'événements organisés par la ville.



L'association d'entreprises des Bois de Grasse (06) a déployé des marquages d'avaloir dans le cadre d'un événement de sensibilisation des salariés de sa zone d'activité.





Depuis 2019 le syndicat intercommunal du bassin d'Arcachon (SIBA) procède au marquage des **avaloirs** sur l'ensemble de son bassin versant. Le syndicat conduit également des sessions d'animations auprès des écoles du territoire en partenariat avec la Maison de la Nature d'Arcachon en vue d'améliorer la prise de conscience du lien entre avaloirs, réseaux d'eaux et milieux naturels.



Le parc naturel marin d'Iroise est en train d'installer dans 11 communes de son territoire 180 plaques de sensibilisation « ici commence la mer ». Cette action est intégrée au programme européen Interreg « Preventing Plastic Pollution » qui a pour objectif d'éliminer et prévenir les pollutions plastiques dans la Manche à travers des actions mises en œuvre en France et au Royaume-Uni.

L'enquête en bref : actions inspirantes



Le syndicat mixte du bassin des Sorgues déploie sur les communes de son bassin versant le marquage des avaloirs avec le message « ici commence la Sorgue ». Cette action est **intégrée au contrat de rivière**. Au-delà de cette action ciblée, le syndicat expérimente actuellement un barrage flottant capteur de déchet sur la rivière.



Pour valoriser son projet de marquage des avaloirs, la communauté d'agglomération Cannes Pays de Lérins a organisé une journée d'inauguration avec des animations de **street art** autour des avaloirs ciblés.



La commune de La Croix Valmer a fait appel à un artiste **grapheur** pour marquer certains de ses avaloirs.



métropole
ROUEN NORMANDIE

Pour financer le marquage des avaloirs et l'installation des filets à la sortie des exutoires, la Métropole Rouen Normandie a procédé à un appel au **mécénat** auprès des entreprises.





La commune d'Aix-en-Provence (13) a conduit à la suite du marquage des avaloirs en centre-ville, une enquête de perception des passants dans la rue.



La commune de Mandelieu la Napoule a installé des paniers récupérateurs de déchets dans des avaloirs équipés de messages « ici commence la mer » ainsi que dans des avaloirs non marqués afin de pouvoir comparer la présence des déchets entre les avaloirs marqués et non marqués. A ce stade, la commune n'a pas constaté de différence et va conduire prochainement une étude plus poussée sur une durée plus longue avec une caractérisation des déchets, la modification des messages, et le suivi de l'évolution des pollutions en fonction du message.

L'enquête en bref : les conclusions



Les territoires prêts à expérimenter la mise en œuvre d'une méthodologie d'usage des sciences comportementales pour diminuer le transfert des pollutions plastiques via les réseaux d'eaux ? (52 réponses)

81% de l'ensemble des territoires enquêtés seraient prêts à expérimenter et 19% ne le souhaitent pas.

En région Provence-Alpes-Côte d'Azur



83% Oui



17% Non

Evaluation des impacts compte tenu des objectifs initiaux



6% Oui (3 territoires)



46% Non

L'enquête en bref : les conclusions



Les territoires souhaiteraient-ils d'être accompagnés dans l'usage des sciences comportementales en vue de diminuer le transfert des pollutions plastiques via les réseaux d'eaux ?

Parmi les territoires enquêtés en France



79% Oui

4% ne se prononce pas



17% Non

En région Provence-Alpes-Côte d'Azur

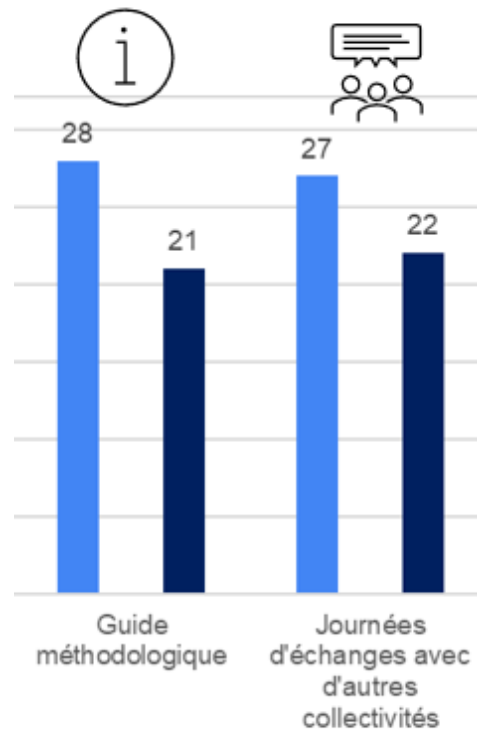


81% Oui

5% ne se prononce pas



14% Non





1. **Outiller** pour inciter les collectivités à caractériser les pollutions

2. **Acculturer** les collectivités aux apports des sciences comportementales

3. **Evaluer**, étudier l'efficacité de l'usage des nudges à proximité des avaloirs en développant des indicateurs d'évaluation

4. **Expérimenter** pour mettre en place une méthodologie fiable



Armelle LEROY

Directrice du Développement Durable et de l'Environnement, Ville de Dunkerque

→ Retour d'expérience de la ville de Dunkerque



INSP
Institut national
du service public

Nicolas FIEULAINÉ

Enseignant Chercheur en Psychologie Sociale, Université de Lyon – Institut national du service public – Sc Po Lyon

→ Intégrer les sciences comportementales aux actions de réduction des pollutions

QUESTIONS / REPONSES



ARBE

PROVENCE-ALPES
CÔTE D'AZUR

AGENCE RÉGIONALE POUR LA BIODIVERSITÉ
ET L'ENVIRONNEMENT



MERCI !

Contacts pour en savoir plus

Claire POULIN & Nicolas JAMPIERRE

Chargés de mission zéro déchet plastique

Direction de la Transition écologique des territoires

Agence Régionale pour la Biodiversité et l'Environnement

c.poulin@arbe-regionsud.org / n.jampierre@arbe-regionsud.org

04 42 90 90 58 / 67



Direction régionale de l'environnement,
de l'aménagement et du logement



MEMBRES ASSOCIÉS



MÉTROPOLÉ
NICE CÔTE D'AZUR

MEMBRES PLENIERS

