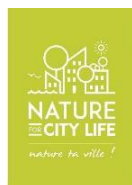


Conférence thématique n° 1

**Aménager en améliorant  
notre qualité de vie :**  
l'eau et la biodiversité, des solutions  
face au changement climatique



## 1. Éléments de cadrage

10h40 Le SRADDET : un socle régional pour préserver la biodiversité et s'adapter au changement climatique – Région Sud  
*Céline HAYOT, Cheffe de service Biodiversité, Parcs et territoires ruraux, Région Sud*  
*Olivier BAUDY, Chef de projet SRADDET*

10h50 Aménager avec l'eau et la nature : depuis la planification jusqu'aux petits aménagement *Agnès HENNEQUIN - ARBE*

## 2. Témoignages

11h05 Le Cannet-des-Maures : une approche intégrée et globale de la nature en ville  
*Jean-Luc LONGOUR, maire / Sébastien AUBARD, responsable urbanisme*

11h25 Les projets de restauration de cours d'eau en ville portés par le Syndicat mixte du bassin versant de l'Huveaune  
*Estelle FLEURY, directrice Epape HuCA*

11h40 La gestion durable de l'eau dans le parc d'activités de la Plaine de Jouques  
*Soizic FRANCOIS, Chargée de mission et d'animation Parc d'activités de Gémenos*

*Echanges avec la salle*

## 3. Des outils pour vous accompagner

12h20 Les financements régionaux *Céline HAYOT, Cheffe de service Biodiversité, Parcs et territoires ruraux, Région Sud*

12h25 La formation Life NFCL et le Biodiv'Tour *ARBE*



## 1. Éléments de cadrage

10h40 Le SRADDET : un socle régional pour préserver la biodiversité et s'adapter au changement climatique – Région Sud  
*Céline HAYOT, Cheffe de service Biodiversité, Parcs et territoires ruraux, Région Sud*  
*Olivier BAUDY, Chef de projet SRADDET*

10h50 Aménager avec l'eau et la nature : depuis la planification jusqu'aux petits aménagement ARBE

## 2. Témoignages

11h05 Le Cannet-des-Maures : une approche intégrée et globale de la nature en ville  
*Jean-Luc LONGOUR, maire / Sébastien AUBARD, responsable urbanisme*

11h25 Les projets de restauration de cours d'eau en ville portés par le Syndicat mixte du bassin versant de l'Huveaune  
*Estelle FLEURY, directrice Epape HuCA*

11h40 La gestion durable de l'eau dans le parc d'activités de la Plaine de Jouques  
*Soizic FRANCOIS, Chargée de mission et d'animation Parc d'activités de Gémenos*

*Echanges avec la salle*

## 3. Des outils pour vous accompagner

12h20 Les financements régionaux *Céline HAYOT, Cheffe de service Biodiversité, Parcs et territoires ruraux, Région Sud*

12h25 La formation Life NFCL et le Biodiv'Tour ARBE



# Le SRADDET : un socle régional pour préserver la biodiversité et s'adapter au changement climatique

Céline HAYOT – Chef du Service Biodiversité, Parcs et Territoires ruraux  
Direction de la Biodiversité et de la Mer – Région Sud

Olivier BAUDY – Chef de projet SRADDET  
Délégation connaissance du territoire, Service planification régionale  
et territoriale - Région Sud

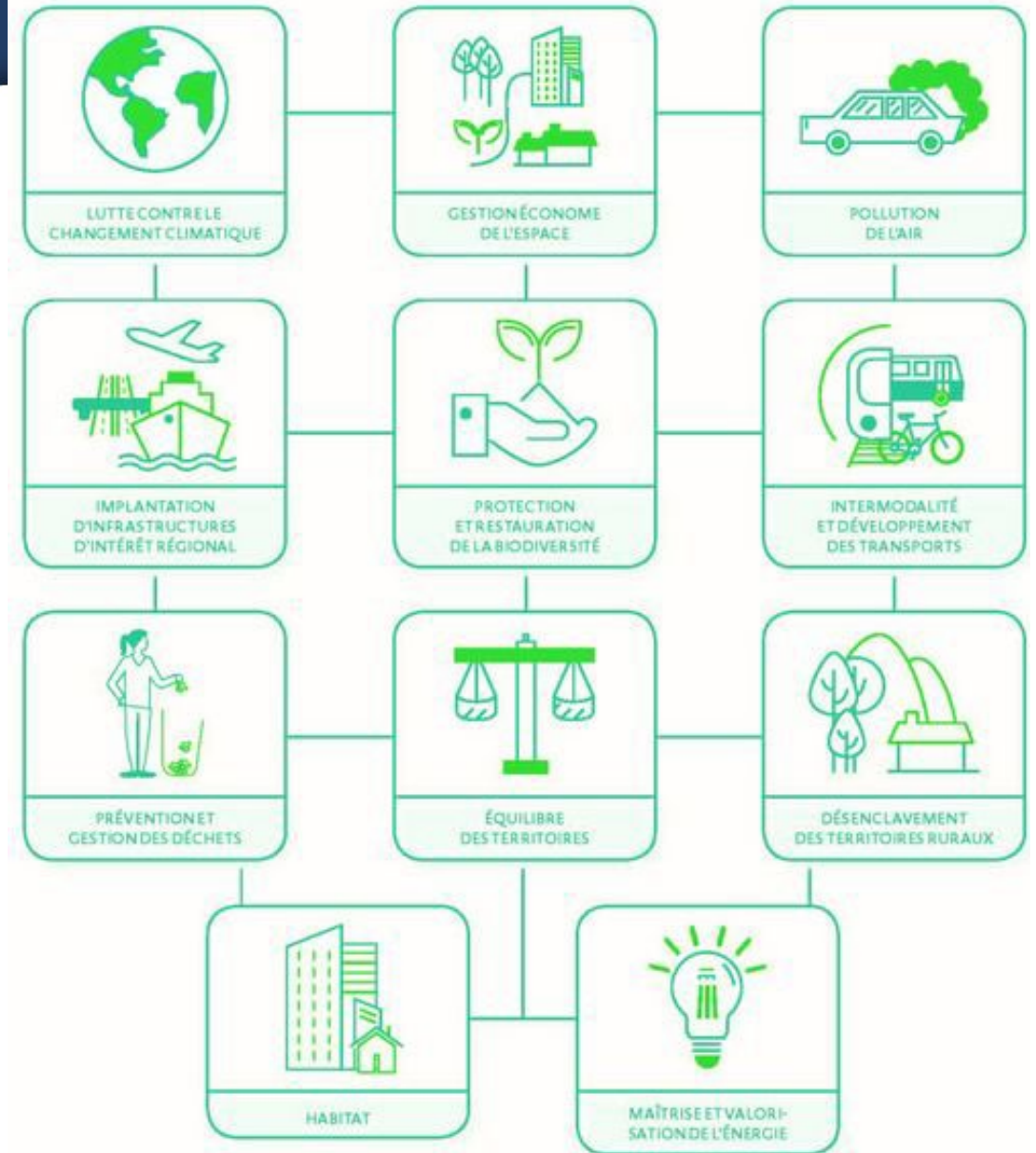


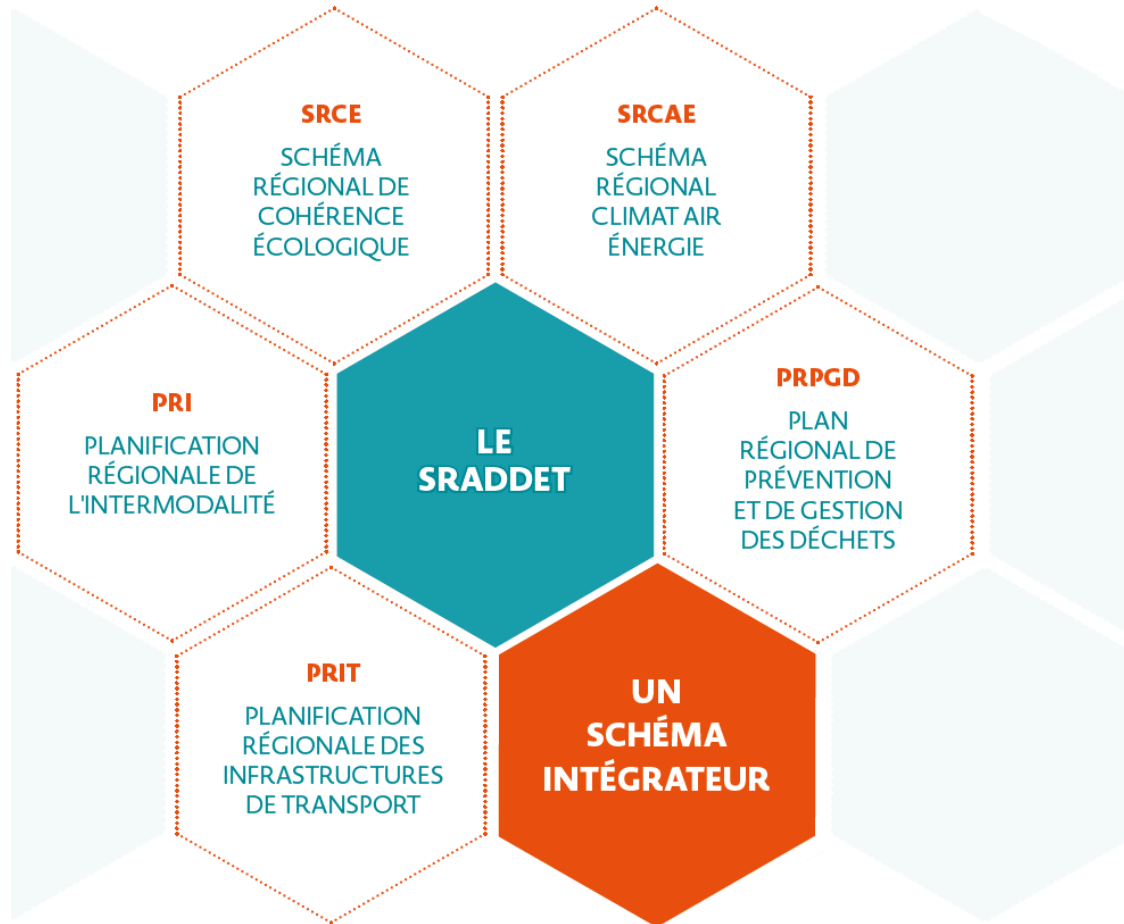
Le schéma régional d'aménagement,  
de développement durable et  
d'égalité des territoires SRADDET  
couvre 11 domaines obligatoires

Approuvé par la Région Sud en juin 2019

Arrêté par le Préfet de Région en octobre 2019 et  
exécutoire depuis

<https://youtu.be/lvcsBqOZ5JM>



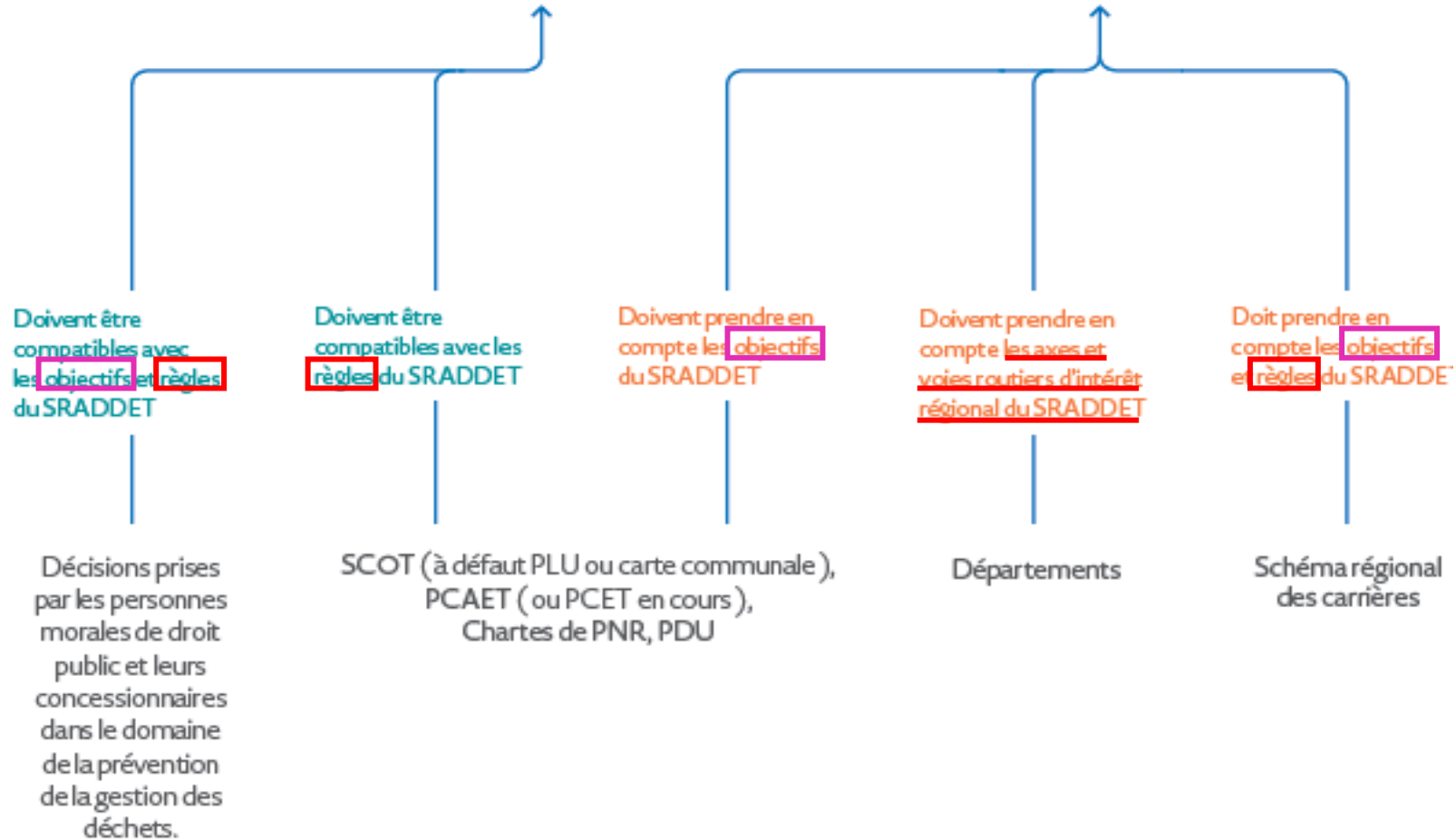


## Le Schéma régional de cohérence écologique (SRCE) est désormais une annexe du SRADDET qui contient :

- Un diagnostic avec les enjeux de fonctionnalités écologiques et description des éléments de la TVB en Provence-Alpes-Côte d'Azur
- Une présentation des continuités écologiques de la TVB
- Plan d'action stratégique et le suivi du SRCE ou bilan de mise en œuvre (analyse),
- Un Atlas cartographique,
- Un Bilan de la mise en œuvre du SRCE.



## LES NIVEAUX D'OPPOSABILITÉ DU SRADET



## La préservation des continuités écologiques et de la biodiversité

Les orientations du  
SRADDET

Deux grands enjeux « Biodiversité » retenus dans le SRADDET

1. **Continuer de préserver et de restaurer la biodiversité remarquable et les continuités écologiques**
2. **Intégrer la préservation de la biodiversité ordinaire dans l'aménagement du territoire**

➤ **13 objectifs** directement ou indirectement liés à la préservation de la Biodiversité





## 6 objectifs directs pour la biodiversité et les continuités écologiques

### OBJECTIF 15



Préserver et promouvoir la biodiversité et les fonctionnalités écologiques des milieux terrestre, littoral et marin

### OBJECTIF 16



Favoriser une gestion dynamique et durable de la forêt

### OBJECTIF 37



Rechercher la qualité des espaces publics et favoriser la nature en ville

### OBJECTIF 47



Maîtriser l'étalement urbain et promouvoir des formes urbaines, moins consommatrices d'espaces

### OBJECTIF 48



Préserver le socle naturel, agricole et paysager régional

### OBJECTIF 50



Décliner la Trame Verte et Bleue et assurer la prise en compte des continuités écologiques et des habitats dans les documents d'urbanisme et les projets de territoire

➤ **7 règles** liées aux objectifs de préservation des continuités écologiques et de la biodiversité



# L'adaptation au changement climatique

Les orientations du  
SRADDET

Deux grands enjeux « changement climatique » retenus dans le SRADDET

1. **Un modèle d'aménagement durable et intégré à construire**
2. **Des ressources naturelles préservées et valorisées, une identité renforcée**

➤ **14 objectifs** directement ou indirectement liés à l'adaptation au changement climatique



## 6 objectifs directs en faveur de l'adaptation au changement climatique

### OBJECTIF 10



Améliorer la résilience du territoire face aux risques et au changement climatique, garantir l'accès de tous à la ressource en eau

### OBJECTIF 11



Déployer des opérations d'aménagement exemplaires

### OBJECTIF 12



Diminuer la consommation totale d'énergie primaire de 27 % en 2030 et de 50 % en 2050 par rapport à 2012

### OBJECTIF 14



Préserver les ressources en eau souterraine, les milieux aquatiques et les zones humides

### OBJECTIF 22



Contribuer au déploiement de modes de transport propres et au développement des nouvelles mobilités

### OBJECTIF 47



Maîtriser l'étalement urbain et promouvoir des formes urbaines, moins consommatrices d'espaces

➤ **12 règles** liées aux objectifs en faveur de l'adaptation au changement climatique



## 8 objectifs indirects biodiversité, continuités écologiques et changement climatique

### OBJECTIF 10



Améliorer la résilience du territoire face aux risques et au changement climatique, garantir l'accès de tous à la ressource en eau

### OBJECTIF 11



Déployer des opérations d'aménagement exemplaires

### OBJECTIF 14



Préserver les ressources en eaux souterraines, les milieux aquatiques et les zones humides

### OBJECTIF 19



Augmenter la production d'énergie thermique et électrique en assurant un mix énergétique diversifié, pour une région neutre en carbone à l'horizon 2050

### OBJECTIF 17



Préserver les identités paysagères et améliorer le cadre de vie des habitants

### OBJECTIF 21



Améliorer la qualité de l'air et préserver la santé des populations

### OBJECTIF 34



Préserver la qualité des espaces ruraux et naturels et l'accès aux services dans les centres locaux de proximité

### OBJECTIF 64



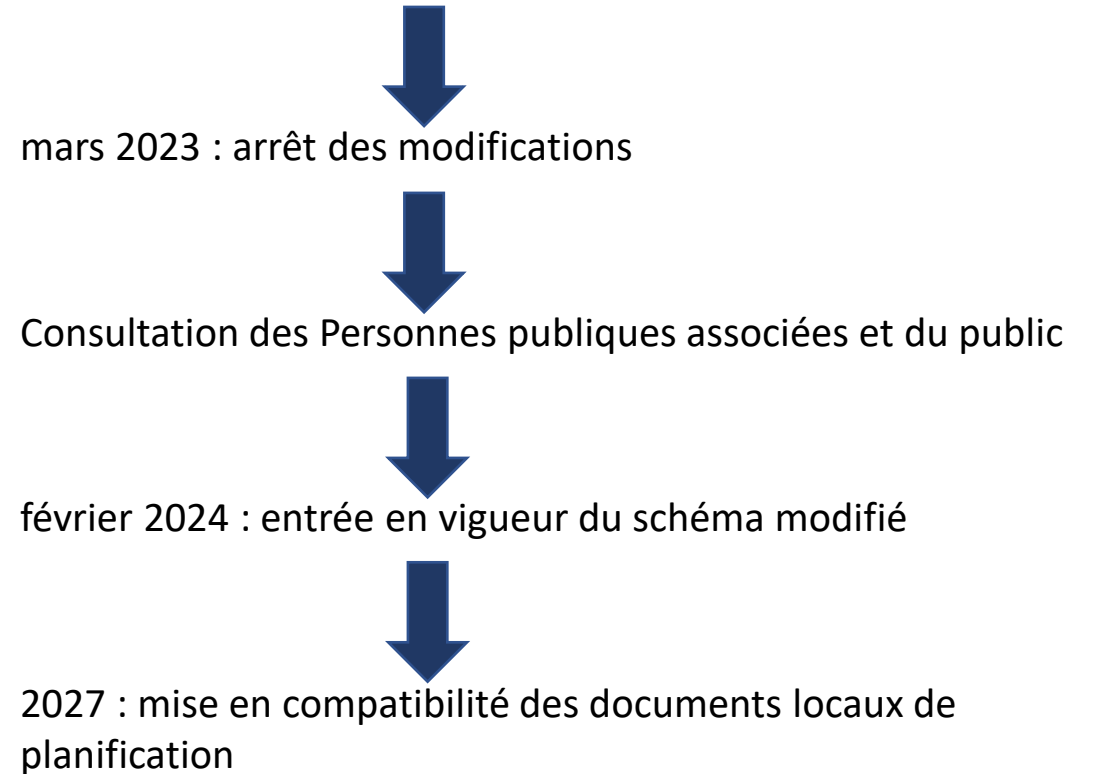
Refonder le pacte territorial de l'eau, de l'énergie et des solidarités environnementales pour donner à chaque territoire sa capacité de développement



# Modification du Schéma

- Lois ELAN, LOM, AGEF, Climat et résilience ...
- Périmètre de la modification lancée en décembre 2021 :
  - Réduction de la consommation de foncier :  
temporalité et territorialisation
  - Logistique et mobilité
  - Déchets
  - Eau, littoral.

Le SRADDET évolue selon un calendrier resserré



## 1. Éléments de cadrage

10h40 Le SRADDET : un socle régional pour préserver la biodiversité et s'adapter au changement climatique – Région Sud  
*Céline HAYOT, Cheffe de service Biodiversité, Parcs et territoires ruraux, Région Sud*  
*Olivier BAUDY, Chef de projet SRADDET*

10h50 Aménager avec l'eau et la nature : depuis la planification jusqu'aux petits aménagement **ARBE**

## 2. Témoignages

11h05 Le Cannet-des-Maures : une approche intégrée et globale de la nature en ville  
*Jean-Luc LONGOUR, maire / Sébastien AUBARD, responsable urbanisme*

11h25 Les projets de restauration de cours d'eau en ville portés par le Syndicat mixte du bassin versant de l'Huveaune  
*Estelle FLEURY, directrice Epape HuCA*

11h40 La gestion durable de l'eau dans le parc d'activités de la Plaine de Jouques  
*Soizic FRANCOIS, Chargée de mission et d'animation Parc d'activités de Gémenos*

*Echanges avec la salle*

## 3. Des outils pour vous accompagner

12h20 Les financements régionaux *Céline HAYOT, Cheffe de service Biodiversité, Parcs et territoires ruraux, Région Sud*

12h25 La formation Life NFCL et le Biodiv'Tour **ARBE**



- Mémento  
« Aménager nos villes et villages avec l'eau et la nature »

*Vient de paraître !*

- 20 pages :
  - 12 principes
  - Des retours d'expériences
  - Des ressources
  - Des outils
  - Des références réglementaires

[www.arbe-regionsud.org](http://www.arbe-regionsud.org) > Portail ressources

## AMÉNAGER NOS VILLES ET VILLAGES AVEC L'EAU ET LA NATURE

UNE OPPORTUNITÉ FACE AU CHANGEMENT CLIMATIQUE  
EN PROVENCE-ALPES-CÔTE D'AZUR

MÉMENTO



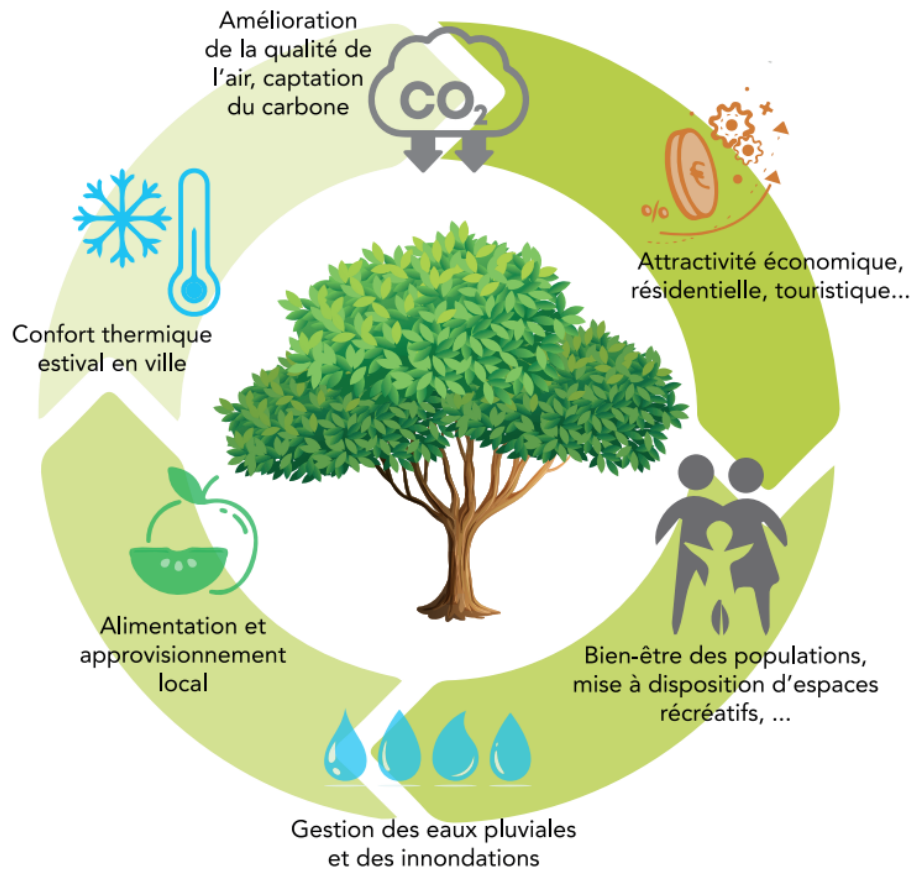
Rédaction :



Partenaires :



# La biodiversité, une contrainte pour les territoires ?



Exemples de services écosystémiques

Résilience face au changement climatique





# Sommaire

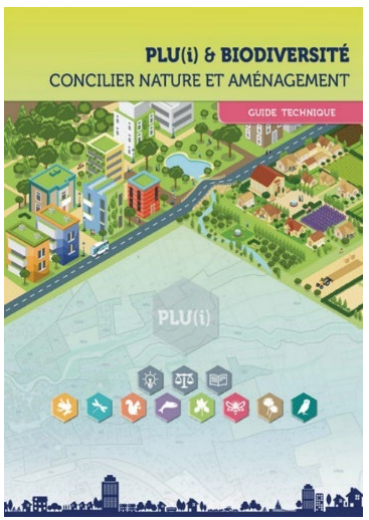
## 1 • LA PLANIFICATION : UN SOCLE RÉGLEMENTAIRE POUR AFFIRMER LE PROJET DE TERRITOIRE (p.6)

- Principe 1 Associer toutes les parties prenantes (p.7)
- Principe 2 Mieux connaître pour mieux protéger (p.7)
- Principe 3 Mobiliser les outils réglementaires (p.8)

## 2 • INTÉGRER LA NATURE ET L'EAU DANS TOUS LES PROJETS D'AMÉNAGEMENT ET DE CONSTRUCTION (p.10)



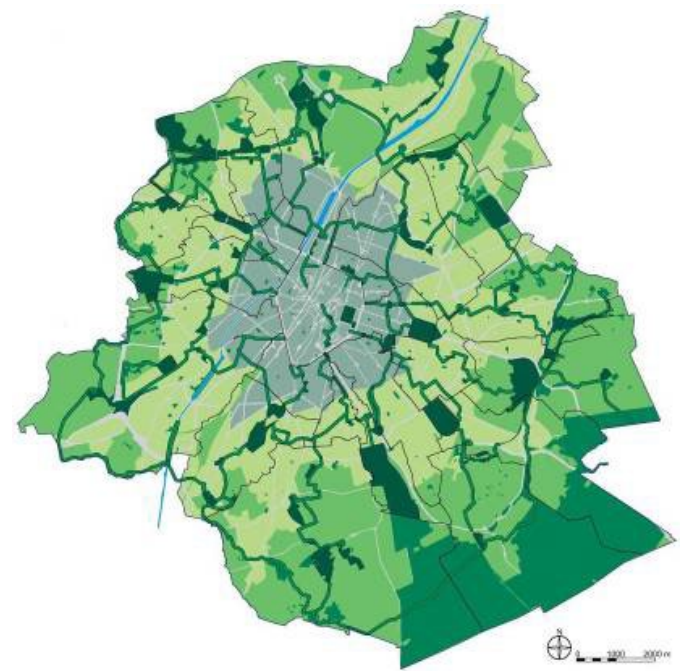
# 1 • LA PLANIFICATION : UN SOCLE RÉGLEMENTAIRE POUR AFFIRMER LE PROJET DE TERRITOIRE p.6



Guide PLU(i) & Biodiversité – 2019



Fiches PLU(i) & milieux aquatiques - 2021



# Le diagnostic : mieux connaître pour mieux protéger

- ▶ Identifier :
  - ▶ les enjeux de biodiversité
  - ▶ les continuités écologiques
  - ▶ Hiérarchiser



⇒ **Eviter** les impacts sur la biodiversité (justification des choix)

⇒ **Réduire** les impacts sur la biodiversité (mesures règlementaires ou incitatives)

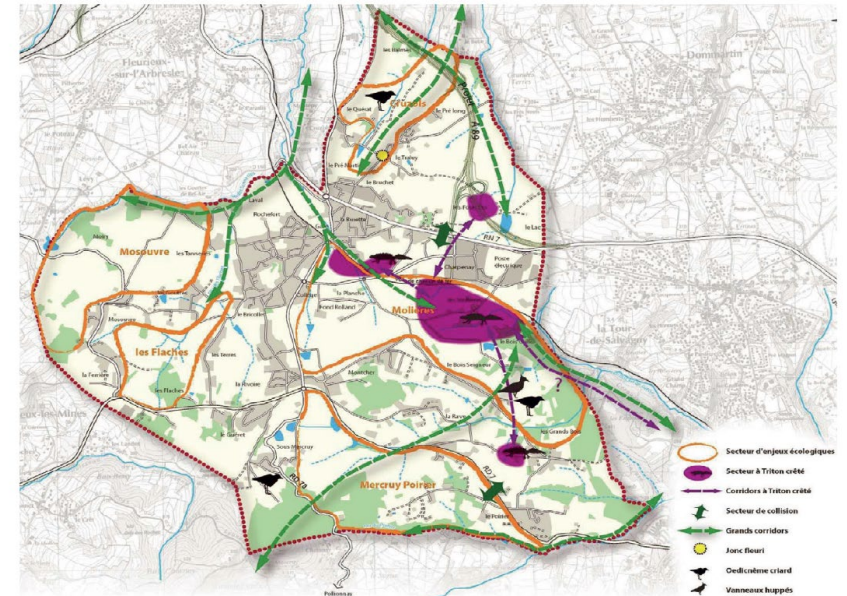
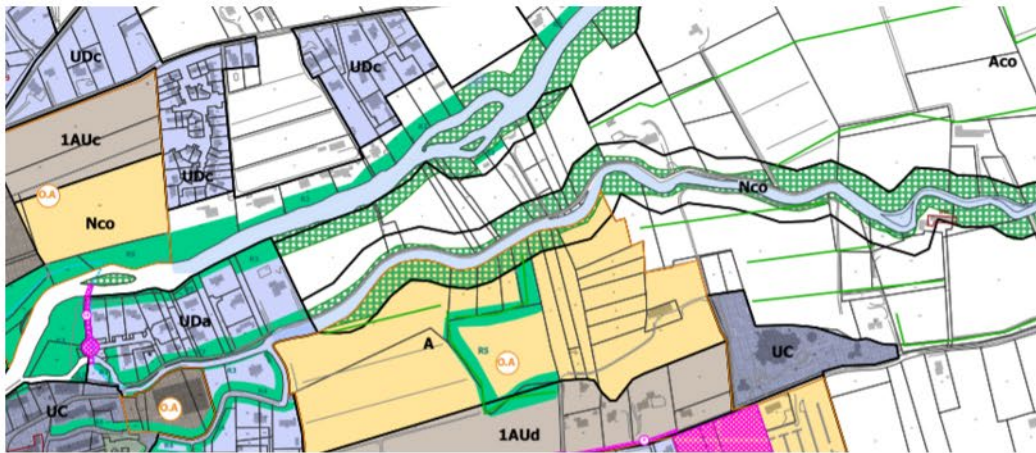


Illustration 4.4: carte du diagnostic et des enjeux de la commune de Lentilly

# Zoom sur quelques outils du PLU(i)

- Outils du règlement écrit et du zonage
  - ▶ Outils ciblant directement la biodiversité ou la nature en ville (Zonages indicés, L 151-23)



## ▶ CBS et le CPT

LE CBS : UN DES OUTILS POUR LA BIODIVERSITÉ DANS LES PLU



Coefficient de biotope (CBS) =  
$$\frac{\text{Surface éco-aménageable}}{\text{Surface de la parcelle}}$$

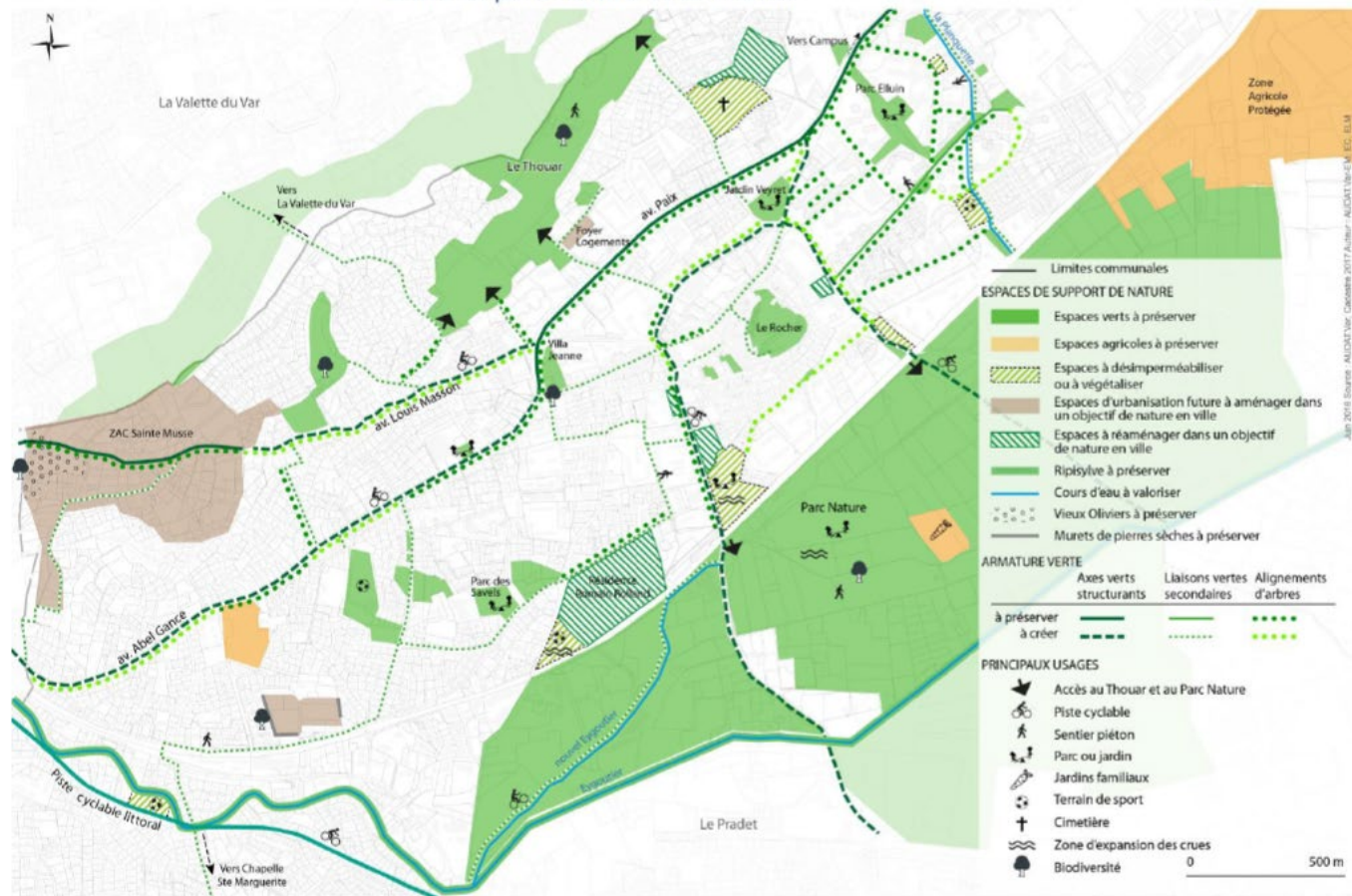
La surface éco-aménageable est la somme des surfaces favorables à la nature sur la parcelle, pondérées par un ratio tenant compte de leur qualité environnementale



# Zoom sur quelques outils du PLU(i)

- Les **Orientations d'aménagement et de programmation (OAP)**
- Un outil souvent « **sous-exploité** »

## COMMUNE DE LA GARDE OAP nature en ville : le centre-ville comme trait d'union entre le parc nature et le Thouar



**2 • INTÉGRER LA NATURE ET L'EAU DANS  
TOUS LES PROJETS D'AMÉNAGEMENT  
ET DE CONSTRUCTION** (p.10)



- Pour lutter contre l'artificialisation des sols :  
notion de « sobriété foncière » inscrite dans la loi Climat et biodiversité



## Zéro

artificialisation  
nette des sols

Objectif fixé par le gouvernement  
dans son Plan biodiversité

« *Moins construire  
mais construire  
mieux* »



# De nouvelles approches pour des aménagements qui améliorent le cadre de vie et le bien-être

- ▶ A l'échelle du quartier :
  - Exemple de l'écoquartier Centre bourg de Volonne



## ÉcoQuartier : une démarche globale à l'échelle du quartier

Un ÉcoQuartier est un projet d'aménagement qui intègre tous les enjeux et principes de la ville et des territoires durables. Cette démarche est tout à fait pertinente pour intégrer la nature et l'eau dès la conception et en concertation avec toutes les parties prenantes (futurs habitants, riverains, services d'entretien, entreprises...).



ZOOM SUR

La commune de Volonne [04], 1 700 habitants, a conduit une démarche d'ÉcoQuartier en renouvellement urbain afin de redynamiser son centre-bourg, proposer de nouvelles fonctions et usages, favoriser la mixité sociale, tout en favorisant la nature en ville. Le nouveau cœur de village a été parfaitement approprié par ses habitants, ses commerçants et par plusieurs professionnels médicaux au sein de sa maison de santé.



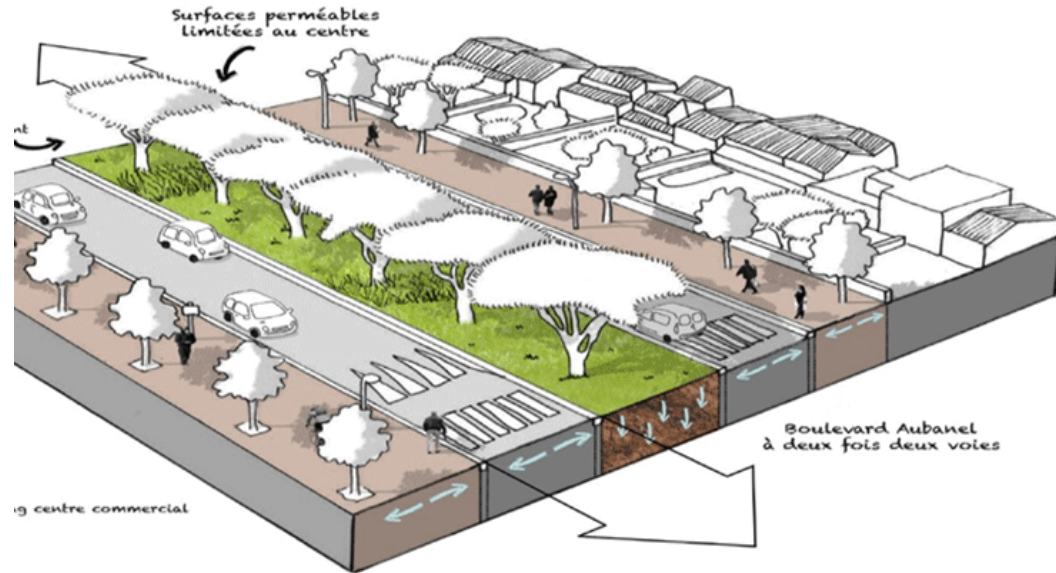
Fiche retour d'expérience Volonne - Base de données des initiatives exemplaires  
[www.arbe-regionsud.org](http://www.arbe-regionsud.org)



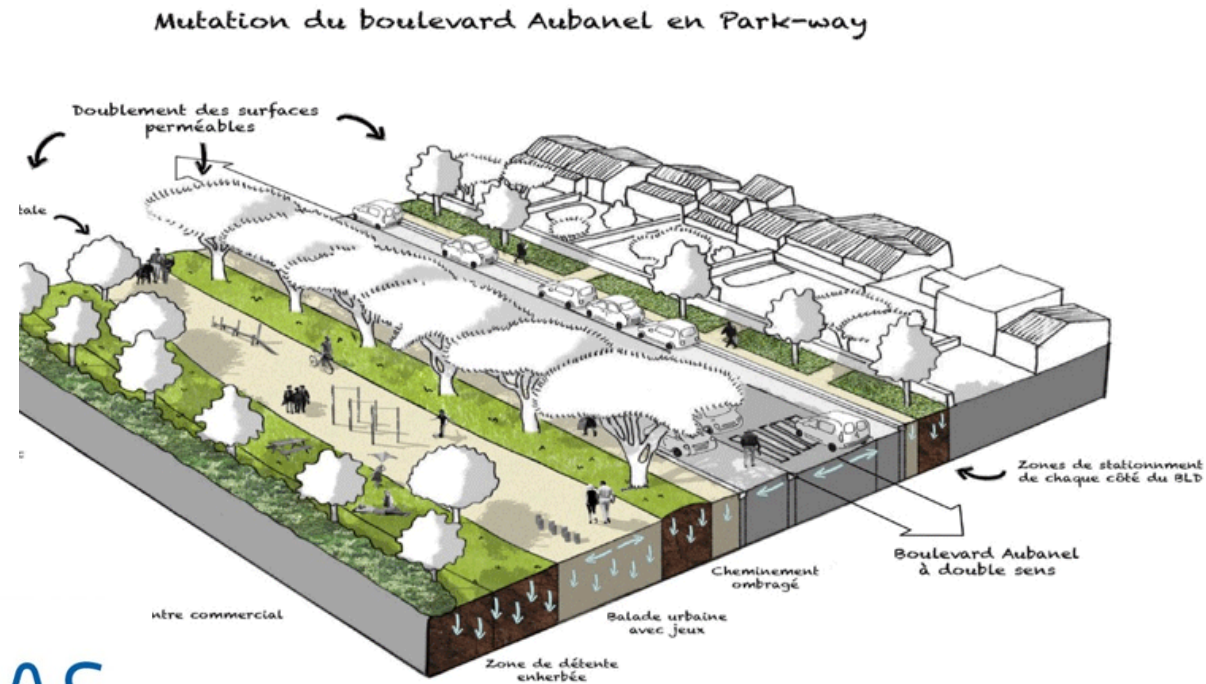


## ► Désimperméabiliser et végétaliser... pour de nouveaux usages

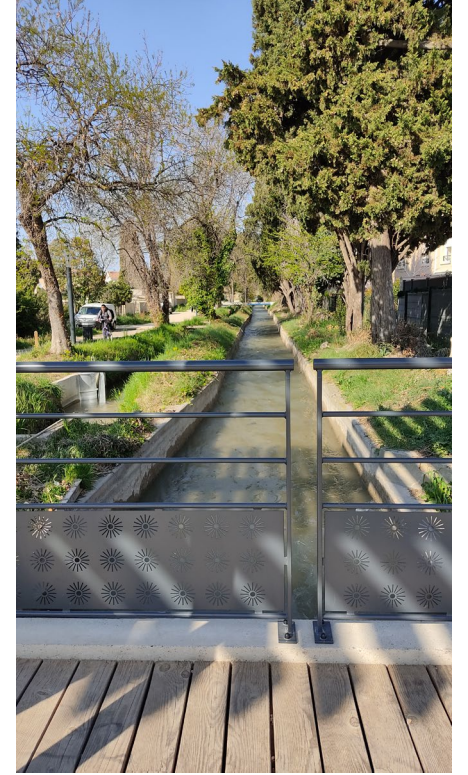
► Boulevard Aubanel avant :



► Boulevard Aubanel après :

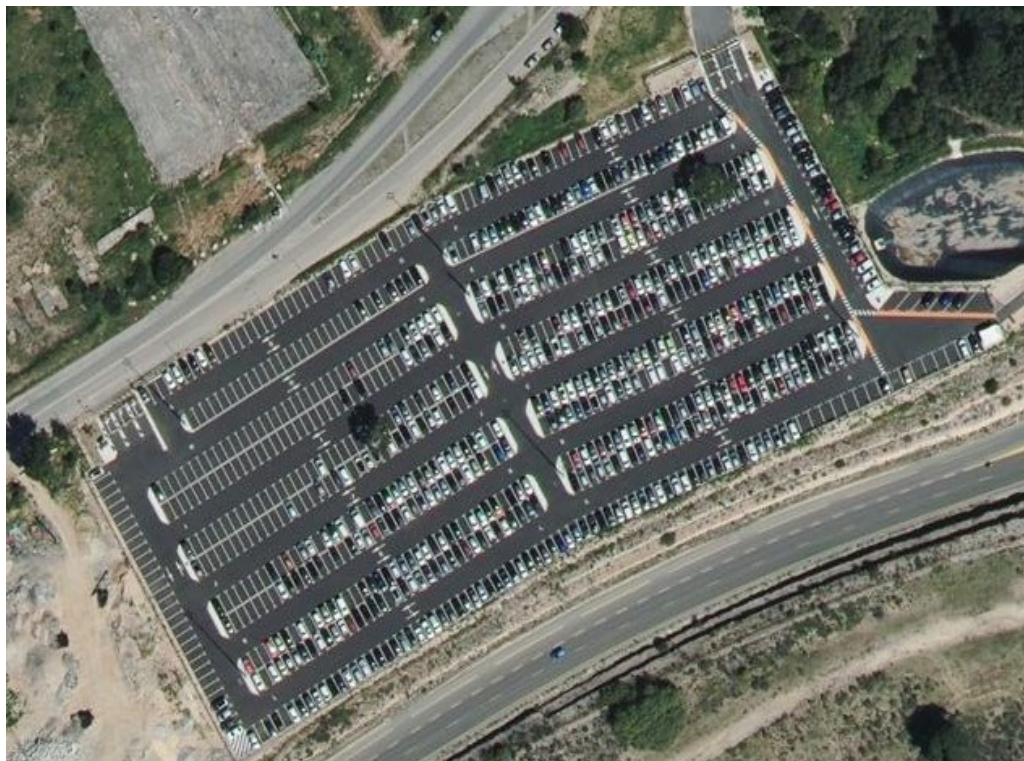


# De nouvelles approches pour des aménagements qui améliorent le cadre de vie et le bien-être



► Désimperméabilisation / Non imperméabilisation

Parkings « classiques »



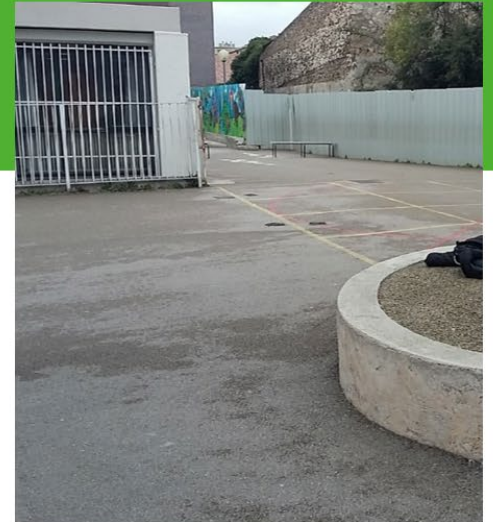
# De nouvelles approches pour des aménagements qui améliorent le cadre de vie et le bien-être



ÉCOLE RÉVOLUTION JET D'EAU



Marseille : désimperméabilisation des cours d'écoles



## ► Désimperméabilisation des cours d'écoles



## ► Gestion des eaux pluviales

Gestion classique ou alternative du pluvial ?



Par rapport à un système en « tout tuyaux », les systèmes de gestion durable du pluvial sont :

- 3,5 fois moins chers en investissement
- 40 % plus chers en entretien

**=> 1,5 fois moins chers en coût global**

(Étude GRAIE, 2018)



## ► Végétaliser... partout où cela est possible...

### À NOTER

Dans les secteurs urbains denses (centres-villes, cœurs de villages), tous les espaces végétalisés constituent des refuges pour la biodiversité : parcs, jardins, arbres, plantes grimpantes, jardinières... Les alignements d'arbres peuvent également assurer la continuité écologique entre les différents espaces verts. (Programme BAUM)



© ARBE

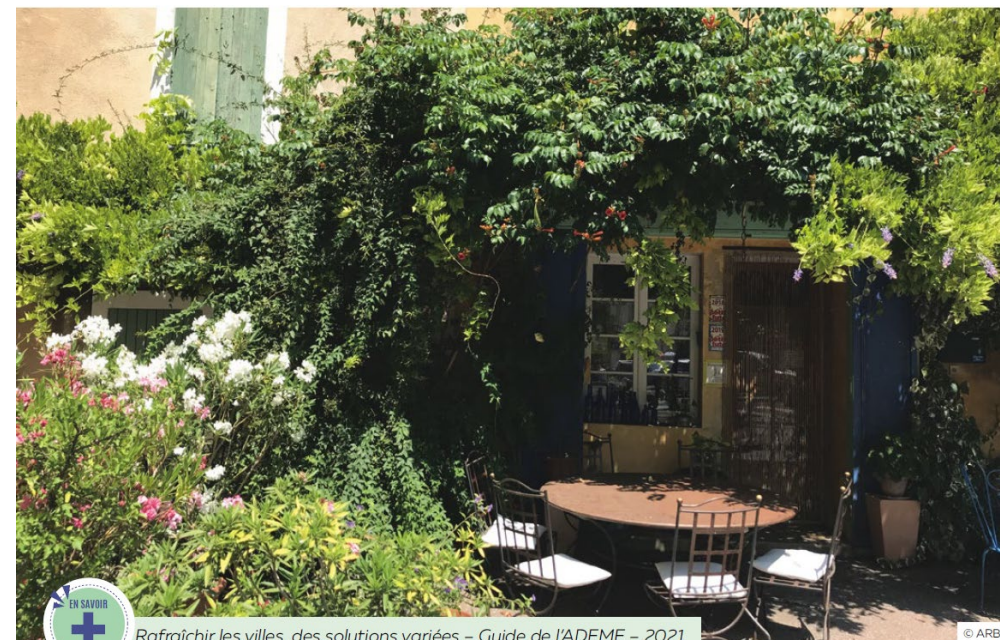


# -3 à -5 °C

Baisse de la température urbaine que les arbres d'ombrage permettent d'apporter (ADEME)

# -50 à -60%

Diminution de la consommation énergétique de la climatisation grâce aux arbres (ADEME)



Rafraîchir les villes, des solutions variées – Guide de l'ADEME – 2021  
<https://librairie.ademe.fr>

© ARBE



- Parcs et aires de jeux aménagés et gérés écologiquement



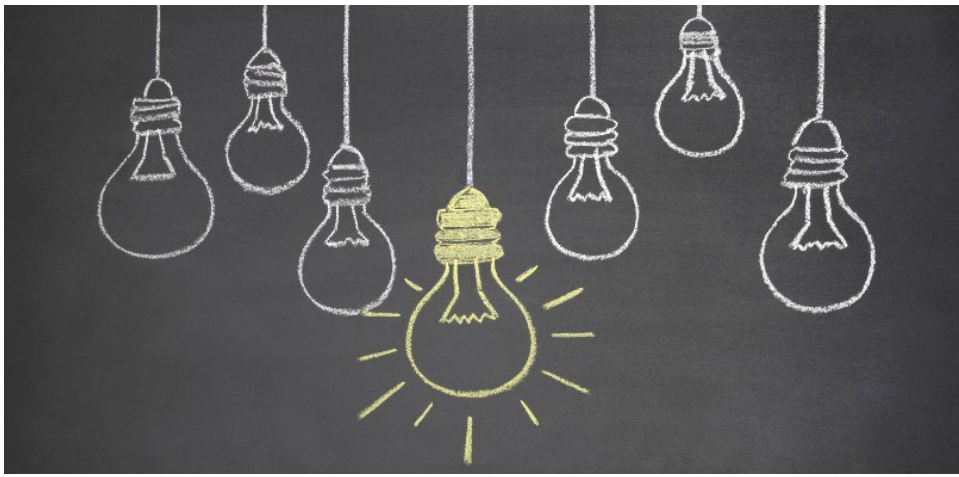




- ▶ Végétalisation des pieds d'arbres, des façades...
  - Faire participer les citoyens, les commerçants (budget participatif ?)  
=> une clé de réussite



Merci pour votre attention !  
Avez-vous des questions ?



# AMÉNAGER NOS VILLES ET VILLAGES AVEC L'EAU ET LA NATURE

UNE OPPORTUNITÉ FACE AU CHANGEMENT CLIMATIQUE  
EN PROVENCE-ALPES-CÔTE D'AZUR



## 1. Éléments de cadrage

- 10h40 Le SRADDET : un socle régional pour préserver la biodiversité et s'adapter au changement climatique – Région Sud  
*Céline HAYOT, Cheffe de service Biodiversité, Parcs et territoires ruraux, Région Sud*  
*Olivier BAUDY, Chef de projet SRADDET*
- 10h50 Aménager avec l'eau et la nature : depuis la planification jusqu'aux petits aménagement ARBE

## 2. Témoignages

- 11h05 Le Cannet-des-Maures : une approche intégrée et globale de la nature en ville  
*Jean-Luc LONGOUR, maire / Sébastien AUBARD, responsable urbanisme*
- 11h25 Les projets de restauration de cours d'eau en ville portés par le Syndicat mixte du bassin versant de l'Huveaune  
*Estelle FLEURY, directrice Epape HuCA*
- 11h40 La gestion durable de l'eau dans le parc d'activités de la Plaine de Jouques  
*Soizic FRANCOIS, Chargée de mission et d'animation Parc d'activités de Gémenos*
- Echanges avec la salle*

## 3. Des outils pour vous accompagner

- 12h20 Les financements régionaux *Céline HAYOT, Cheffe de service Biodiversité, Parcs et territoires ruraux, Région Sud*
- 12h25 La formation Life NFCL et le Biodiv'Tour ARBE



## Des exemples concrets sur la nature en ville dans le Cannet-des-Maures : Un engagement fort, une ville labellisée



« Territoire engagé pour la nature » - Depuis 2019  
Ville Nature – 2 libellules

« Maisons fleuries » - 3 fleurs depuis 2019

« Territoire durable – Niveau 2 » - Depuis 2019

« Charte Zéro Déchets Plastiques » - Depuis 2019

« Démarche AVELO 2 » - Depuis 2022

« Atlas Biodiversité Communale » - Depuis 2021



Atlas de la Biodiversité Communale



## Commune au **Cœur du Var**

- 7 364 hectares, dont 4 837  
66 % en espaces naturels  
29 % en espaces agricoles  
5 % espaces constructibles (U et AU)
- Village dédoublé sur deux sites
- La population a triplé en 50 ans (4 389 hab.)

## **Volonté politique affirmée**

- Pôle Urbanisme et Développement Durable
  - 1,5 ETP
- Transversalité entre les équipes
- Budget dédié



## Des exemples concrets sur la nature en ville dans le Cannet-des-Maures : Un centre-ville arboré, avec de la biodiversité

### Des plantations comme...



- Plantation de 300 arbres en 10 ans
- Forte diversité d'essences, mixité de profil
- Espèces mellifères, endémiques, sélectionnées
- Diagnostic arboré, actions de sensibilisation



## Des exemples concrets sur la nature en ville dans le Cannet-des-Maures : Un centre-ville arboré, avec de la biodiversité

- Gestion différenciée des espaces
- Fosses communicantes, végétalisées
- Désimperméabilisation et gestion des eaux
- Parterre : potager, aromatique, mellifère
- Paillage local



## Des exemples concrets sur la nature en ville dans le Cannet-des-Maures : Un centre-ville arboré, avec de la biodiversité



### **Mini-forêt – Miyawaki** (Botaniste Japonais)

- Restaurer des forêts indigènes
- Planter en grande densité (3 arbres / m<sup>2</sup>)
- Sélectionner des espèces d'arbres et arbustes
- Installer de jeunes plants

### **Résultats**

- Parking transformé
- Biodiversité accrue
- Pousse accélérée
- Qualité de l'air
- Baisse de 2 degrés





## Des exemples concrets sur la nature en ville dans le Cannet-des-Maures : Un centre-ville arboré, avec de la biodiversité

### ...Supports de Biodiversité

- Partenariat avec des experts
- Convention LPO durable
- Pose d'habitats propice
  - nichoirs (40 en 3 ans)
  - Gîtes chauves-souris
- Rucher pédagogique
- Création de micro-milieux
- Sensibilisation de la population



AGIR pour la  
**BIODIVERSITÉ**  
Provence-Alpes-Côte d'Azur



 Conservatoire  
d'espaces naturels  
Provence-Alpes-Côte d'Azur

**ARBE**  
PROVENCE-ALPES  
CÔTE D'AZUR



## Des exemples concrets sur la nature en ville dans le Cannet-des-Maures : Un centre-ville arboré, avec de la biodiversité

### Atlas Biodiversité Communale

- Améliorer les connaissances
- Impliquer les habitants et les scolaires
- Prendre en compte la biodiversité dans la gestion urbaine



### Méthode

- Inventaires ciblés (espèces / espaces)
- 1 à 2 événements par mois
- Territoire riche (511 espèces)
- Suivi d'espèces protégées



## Des exemples concrets sur la nature en ville dans le Cannet-des-Maures : Un centre-ville arboré, avec de la biodiversité

### Planification urbaine

- Une révision / révolution verte du PLU
- Intégration des données naturalistes
- Préservation des espaces, valorisation du foncier
- Volonté de conforter les trames
- Incitation à la transition écologique et énergétique
- Actions visibles lors de la gestion de l'ADS

### Acteur de son territoire

- Intégration des comités de suivi et de pilotage



## 1. Éléments de cadrage

- 10h40 Le SRADDET : un socle régional pour préserver la biodiversité et s'adapter au changement climatique – Région Sud  
*Céline HAYOT, Cheffe de service Biodiversité, Parcs et territoires ruraux, Région Sud*  
*Olivier BAUDY, Chef de projet SRADDET*
- 10h50 Aménager avec l'eau et la nature : depuis la planification jusqu'aux petits aménagement ARBE

## 2. Témoignages

- 11h05 Le Cannet-des-Maures : une approche intégrée et globale de la nature en ville  
*Jean-Luc LONGOUR, maire / Sébastien AUBARD, responsable urbanisme*
- 11h25 Les projets de restauration de cours d'eau en ville portés par le Syndicat mixte du bassin versant de l'Huveaune  
*Estelle FLEURY, directrice Epage HuCA*
- 11h40 La gestion durable de l'eau dans le parc d'activités de la Plaine de Jouques  
*Soizic FRANCOIS, Chargée de mission et d'animation Parc d'activités de Gémenos*

*Echanges avec la salle*

## 3. Des outils pour vous accompagner

- 12h20 Les financements régionaux *Céline HAYOT, Cheffe de service Biodiversité, Parcs et territoires ruraux, Région Sud*
- 12h25 La formation Life NFCL et le Biodiv'Tour ARBE





14 octobre 2022



## Journée régionale sudbiodiv

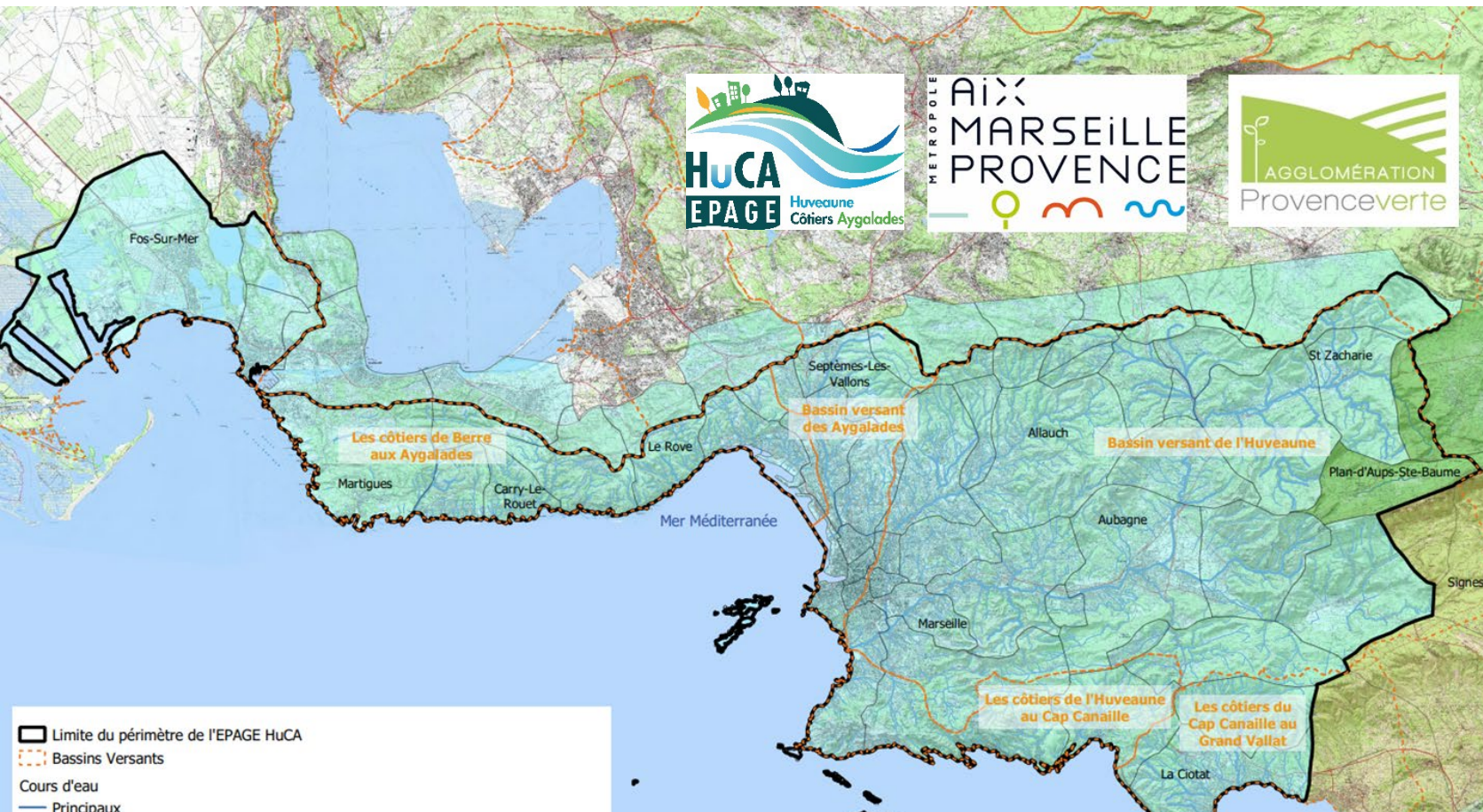
**Aménager en améliorant notre qualité de vie : l'eau et la biodiversité, des solutions face au changement climatique**

**Les projets de restauration de cours d'eau en ville  
portés par l'EPAGE HuCA**



# L'EPAGE HuCA – Huveaune Côtiers Aygaldes

Gestion intégrée par bassin versant - GEMAPI et missions associées



## TERRITOIRE

- 40 communes
- 2 départements : Bouches-du-Rhône et Var
- Plus de 1,15 millions d'habitants
- 1 032 km<sup>2</sup> - 400 km de cours d'eau ou axes d'écoulements

### Communiquer

Axe 1 : améliorer la connaissance des aléas et la conscience du risque

### Surveiller, prévoir, alerter

Axe 2 : la surveillance, la prévision des crues et des inondations  
Axe 3 : gérer la crise

### PAPI

Programme d'Actions de Prévention des Inondations

### Réduire la vulnérabilité

Axe 4 : la prise en compte du risque inondation dans l'urbanisme  
Axe 5 : la réduction de la vulnérabilité des personnes et des biens

### Réduire l'occurrence des inondations

Axe 6 : le ralentissement des écoulements  
Axe 7 : la gestion des ouvrages de protection hydraulique

▭ Limite du périmètre de l'EPAGE HuCA

▭ Bassins Versants

Cours d'eau

— Principaux

— Secondaires

Intersection

■ Métropole Aix-Marseille Provence

■ Communauté d'Agglomération de Provence Verte

■ Communauté d'Agglomération Sud Sainte Baume

(Non membre de l'EPAGE mais périmètre d'étude ou d'intervention sous condition)

Les 4 enjeux du contrat de rivière

Enjeu qualité des eaux



Enjeu qualité des milieux aquatiques et prévention des inondations



Enjeu ressources en eau



Enjeu gestion concertée et valorisation du bassin versant



sensibiliser ensemble préserver améliorer agir

# Des outils pour répondre aux enjeux



Cadre européen

Directive Cadre sur l'eau

Directive Inondation

Cadre à l'échelle du bassin Rhône Méditerranée

SDAGE

SLGRI



**Enjeux locaux + Compétence GEMAPI**  
**Feuille de route globale**

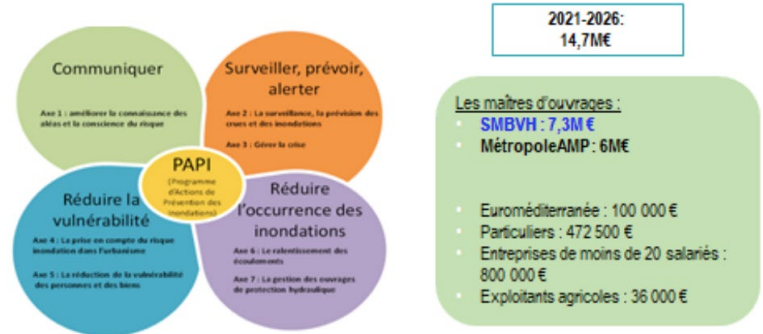
**Contrat de Rivière Huveaune 2015-2023 (puis Contrat sur les BV HuCA)**

**PAPI Huveaune-Aygaldes 2020-2026**

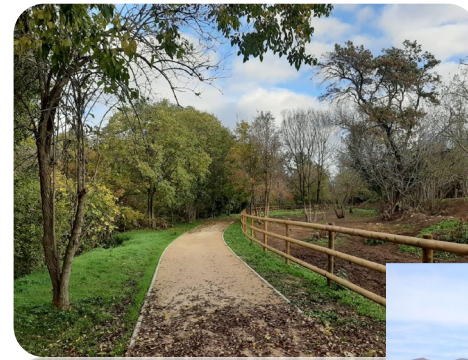
Planification et mise en œuvre opérationnelle

Enjeu	Montant total par enjeu € HT		Nombre d'actions	
	Inscrit en phase 1	Engagés bilan	Inscrites phase 1	Terminées / engagées bilan
A - Qualité des eaux	10 040 850	7 129 700	17	15
B - Qualité des milieux	2 276 400	1 972 223	11	11
C - Ressources en eau	2 368 000	1 449 958	10	7
D - Inondation	560 000	132 146	7	7
E - Valorisation du BV	2 406 000	2 229 117	18	17
<b>Total</b>	<b>17 651 250</b>	<b>12 913 143</b>	<b>63</b>	<b>57</b>

Le PAPI - plan d'actions de prévention des inondations- Huveaune-Aygaldes



# Le développement des liens entre eau et aménagement comme réponse transversale à d'autres sujets



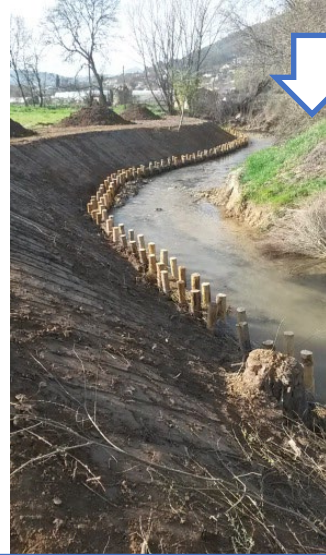
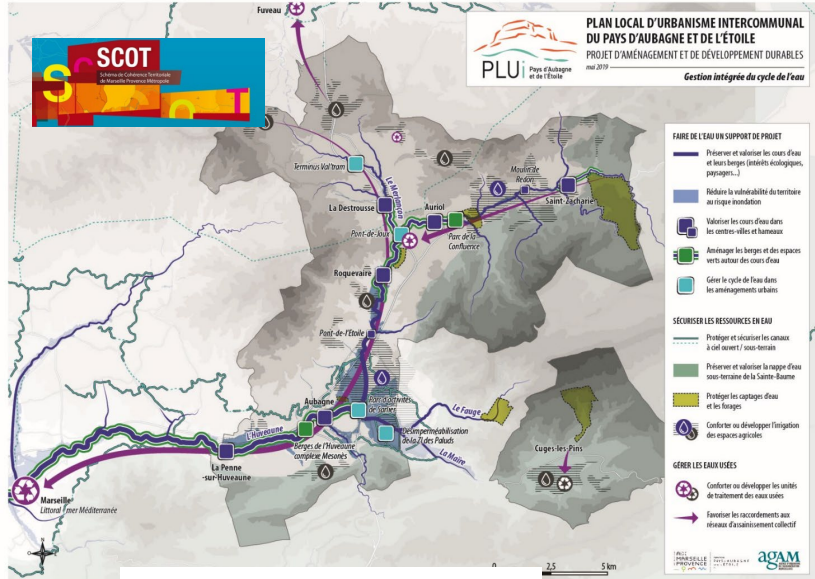
Entretien - DIG



GEMA+PI

Schéma directeur  
d'aménagement des cours  
d'eau

PAPI



Restauration des milieux  
aquatiques + fonctionnement  
hydraulique



Réappropriation des cours d'eau, intégration  
de l'eau dans les documents d'urbanisme...

...Accompagnement des projets d'aménagement...et portage de  
projets par l'EPAGE HuCA

Travaux GEMAPI =>  
délégation de compétence



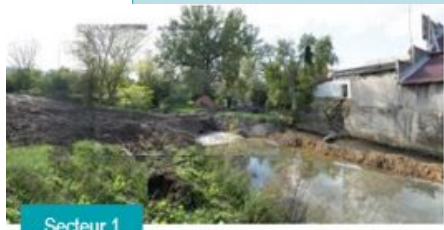
Contribution au projet de Voie verte  
Huveaune – MAMP-SOLEAM



# Aubagne- centre ville



# Marseille Jarret – La Rose

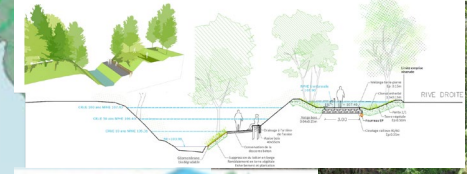


# Marseille - Heckel

cours  
ogrammé



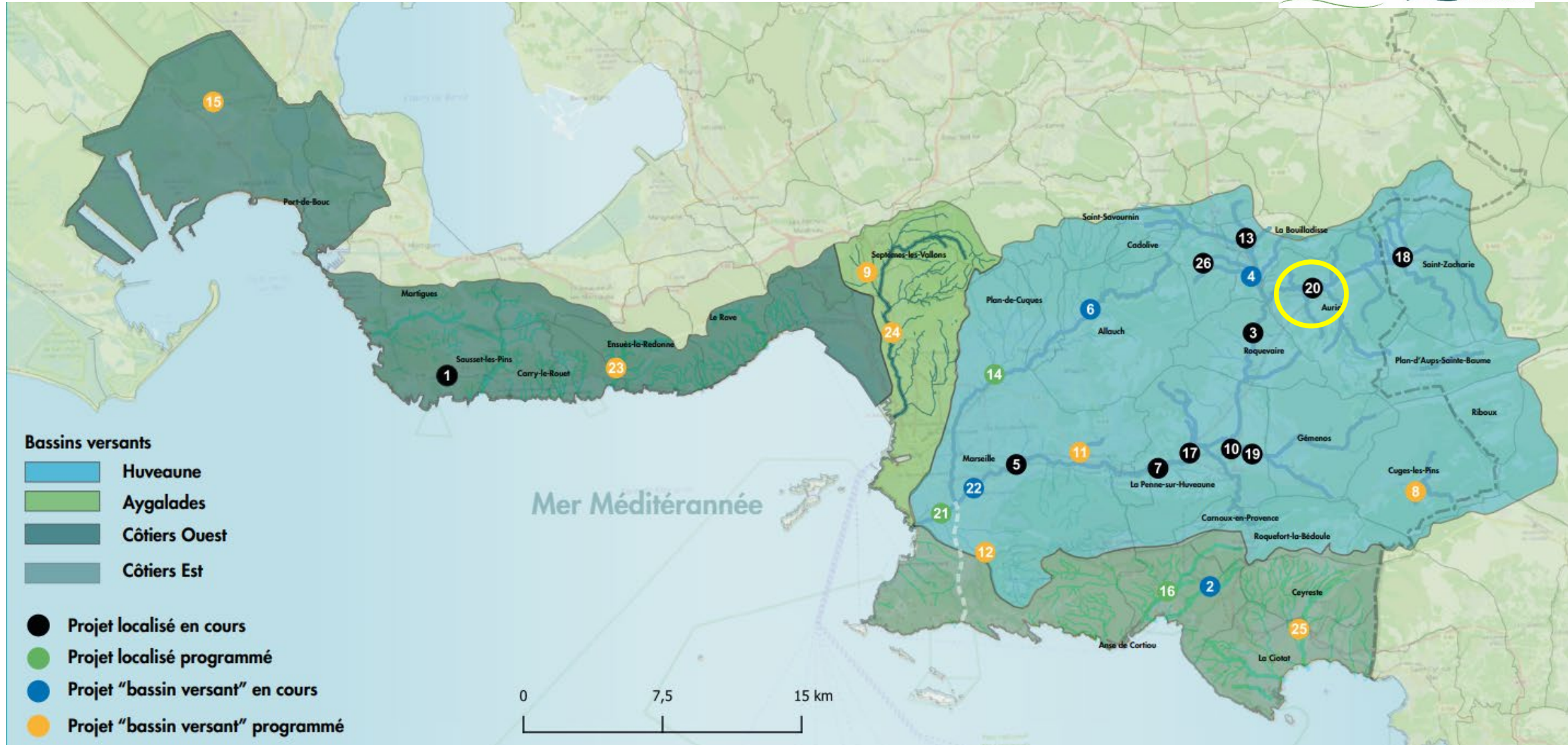
# ZA Aubagne-Gémenos



# ZA Camp de Sarlier



# Le parc de la confluence à Auriol



# Le parc de la confluence à Auriol

## La genèse du projet : une volonté communale inscrite au Contrat de Rivière

A l'aval du projet

Le parc des Pibles



A l'amont du projet

Le collège



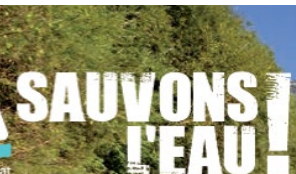
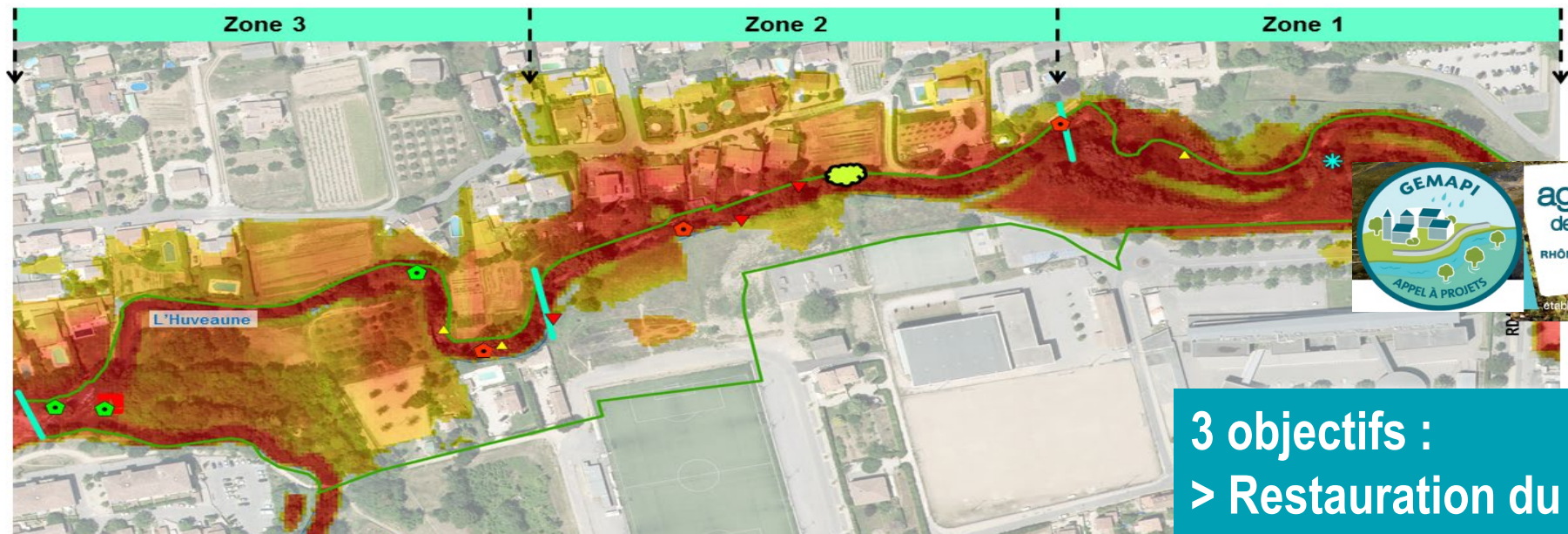
une zone humide, boisée



Le centre-ville

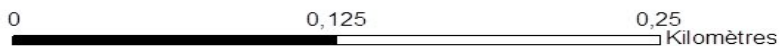
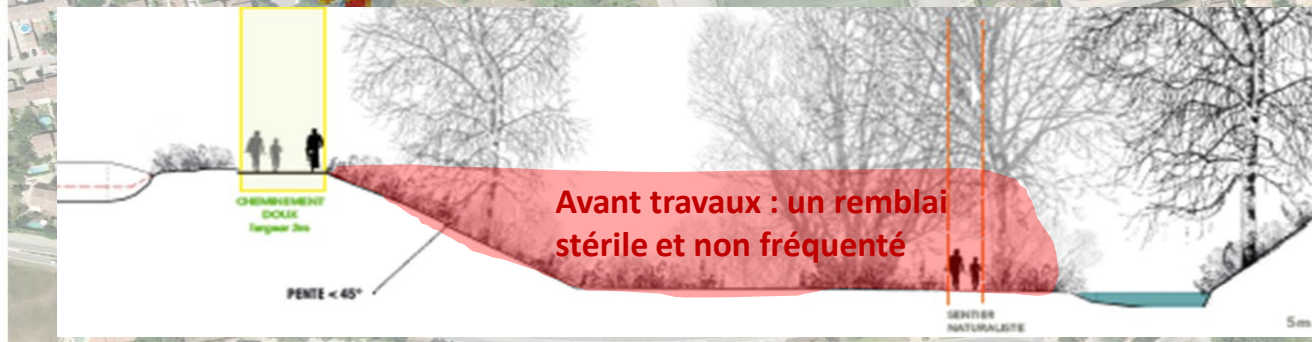


**Développer l'attractivité d'un quartier par la création d'un parc à la confluence entre Huveaune et Vède**



Un AAP qui a donné le rythme

- 3 objectifs :**
- > Restauration du cours d'eau et renaturation des berges
  - > Diminution du risque inondation
  - > Valorisation du cadre de vie, déplacements doux, sensibilisation



**Aléa inondation Q50**

- Faible à modéré
- Modéré
- Fort

# Avant, pendant et après les travaux : des bouleversements du paysage



Rive droite avant travaux



Rive droite 2 mois après travaux



23 novembre 2019

Agir ensemble pour un monde meilleur

MAIRIE AURIOL L'HUVEAUNE

BIENVENUE AU PARC DE LA CONFLUENCE

Et à la Ville de Val-de-France en tant que maître de l'ouvrage, la Ville de Val-de-France a confié la maîtrise d'œuvre à l'Agence Eau Provence.

Trois grandes ambitions portées par ces engagements :

- Le Parc de la Confluence doit être un lieu de rencontre et de partage entre les habitants et les habitants de la Vallée de l'Ardeche.
- Le Parc de la Confluence doit être un lieu de détente et de loisirs pour les habitants de la Vallée de l'Ardeche.
- Le Parc de la Confluence doit être un lieu de vie et de partage entre les habitants de la Vallée de l'Ardeche et les habitants de la Vallée de l'Ardeche.

agence eau PROVENCE

MAIRIE AURIOL L'HUVEAUNE

MAIRIE VAL-DE-FRANCE



Été 2020



Site avant travaux



Automne 2019



21 avril 2020



Été 2020



Site avant travaux (vue vers amont)



2 mois après travaux (vue vers amont)



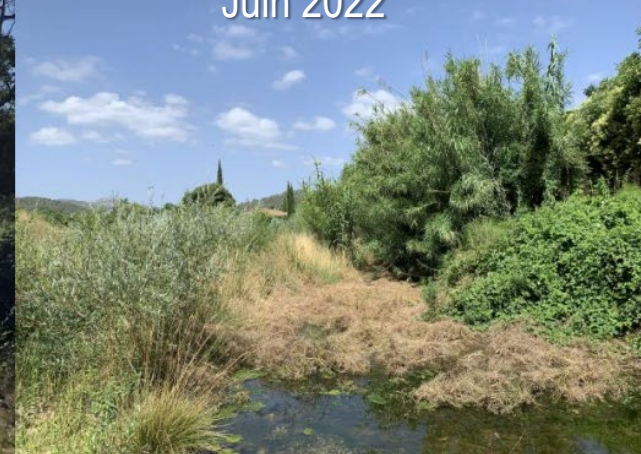
Assumer de redonner de l'espace de liberté à la rivière !

Accompagner ce que l'on maîtrise et ce que l'on ne maîtrise pas

# Une végétalisation progressive et un entretien ajusté et concerté, soumis aux fluctuations sécheresses-inondations-usages

Plusieurs phases de plantation  
(printemps 2019 => hiver 2020 :

- 800 boutures
- 2 500 hélrophytes
- 4 943 arbres / arbustes
- 90 baliveaux

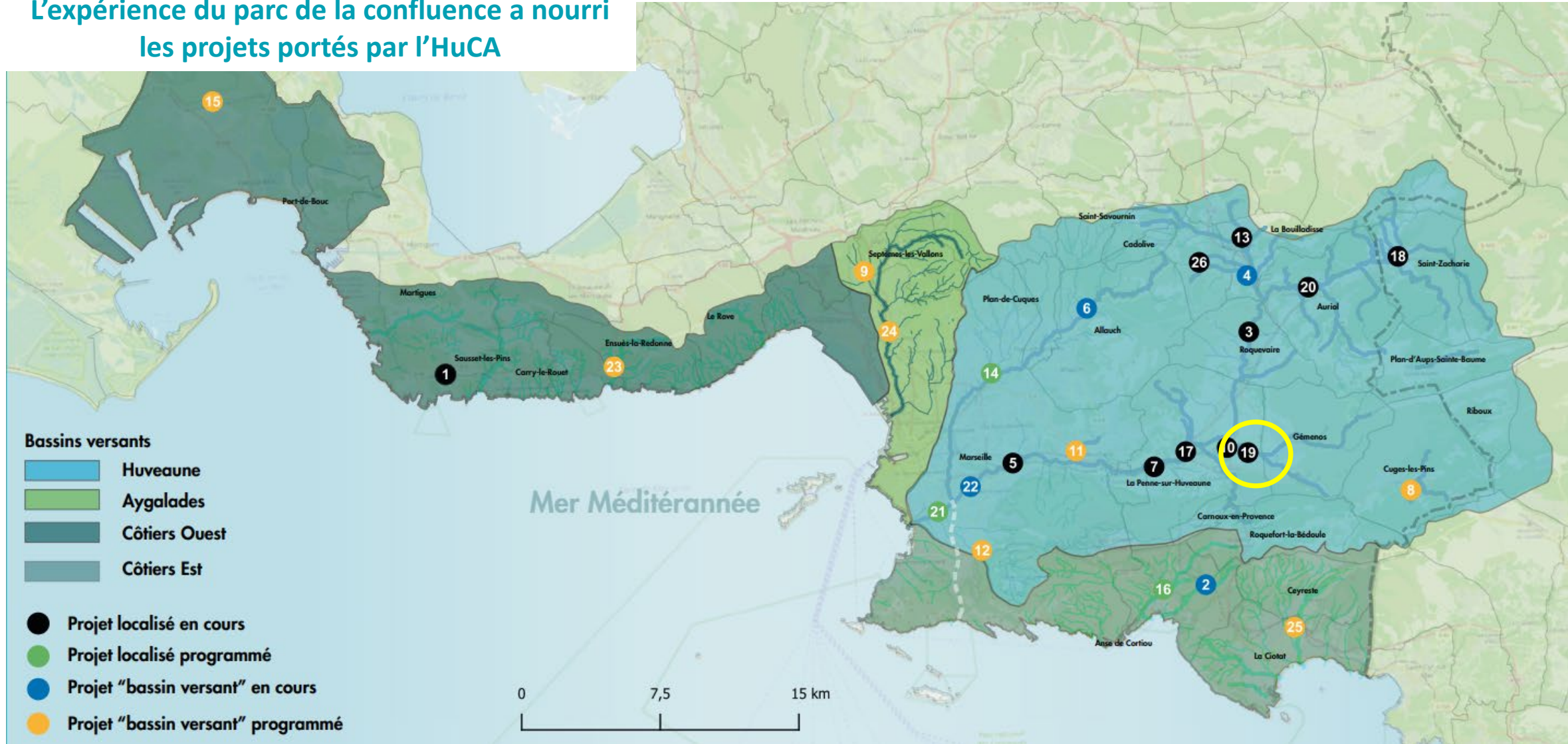


- 2020 : année complexe
  - **Convention EPAGE-commune**
- => Cartographie des usages et de l'entretien :  
espaces verts vs zone humide et risque inondation.



# La renaturation du Fauge à Aubagne

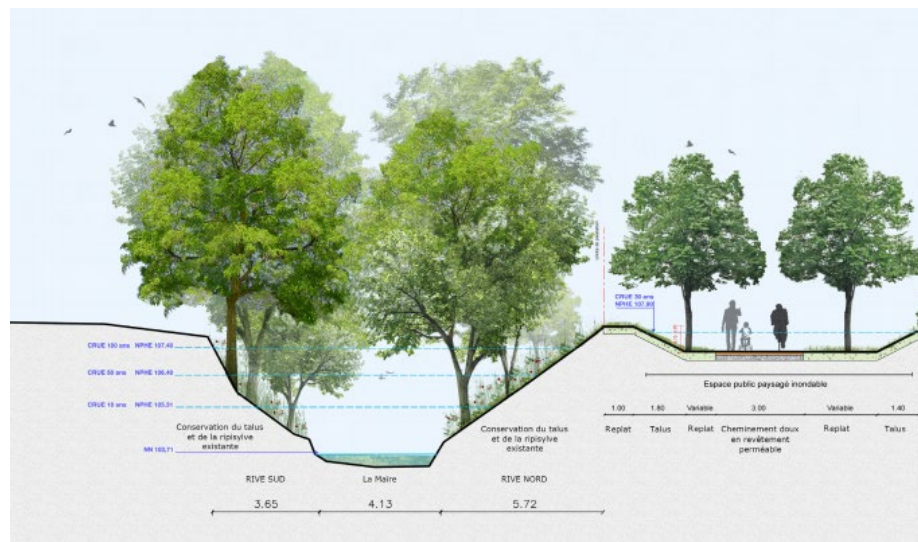
L'expérience du parc de la confluence a nourri  
les projets portés par l'HUCA





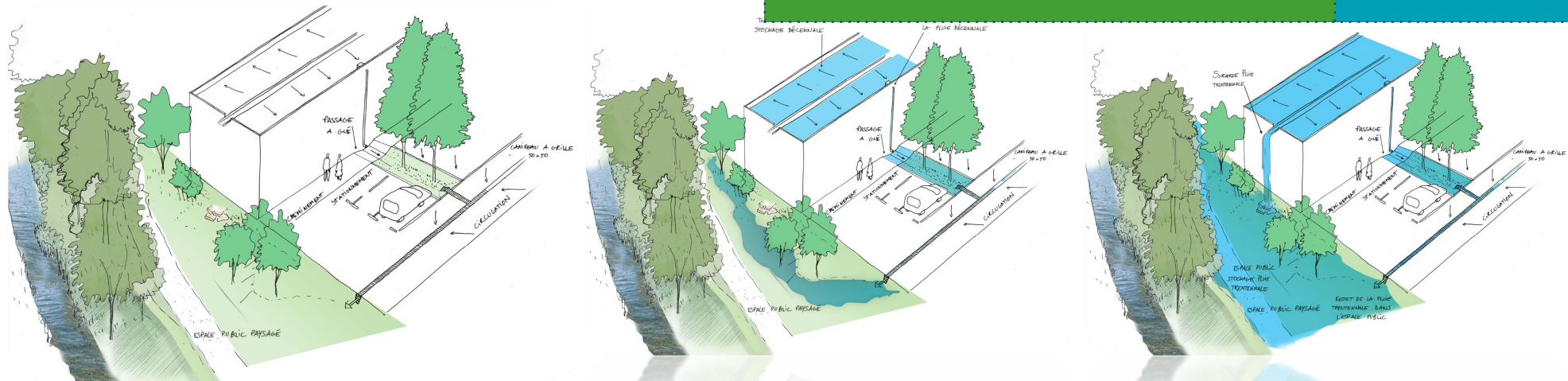


# La mise en œuvre du schéma global de gestion des eaux sur la zone d'activité de Camp de Sarlier à Aubagne



- Multibénéfice : GEMAPI, qualité des eaux, qualité paysagère, usage social, mobilité
- Réactivité du SMBVH pour produire des arguments en 2019
- Convergences : Atelier des territoires, Contrat de Rivière etc.
- Accompagnement opérationnel des privés
- Financements croisés
- Coordination des acteurs publics et privés

Acquisition foncière progressive, calages techniques entre les parcelles



Principe d'aménagement pour la gestion des eaux pluviales en lien avec le système noues-cours d'eau par temps sec (à gauche), dans le cadre d'une pluie décennale et d'une gestion des eaux par l'espace privé (milieux), d'une pluie trentennale et d'une gestion des eaux par l'espace public (droite)

# 1<sup>ère</sup> phase : avant / après travaux



Vue de la rampe d'accès avant (haut) et après (bas) aménagements

Vue vers l'aval (haut) et après (bas) aménagements

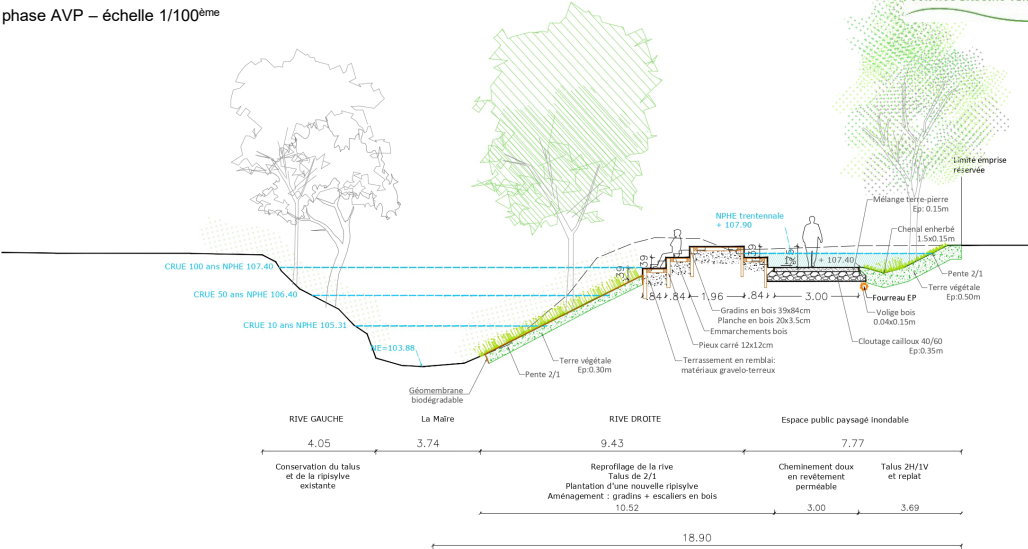
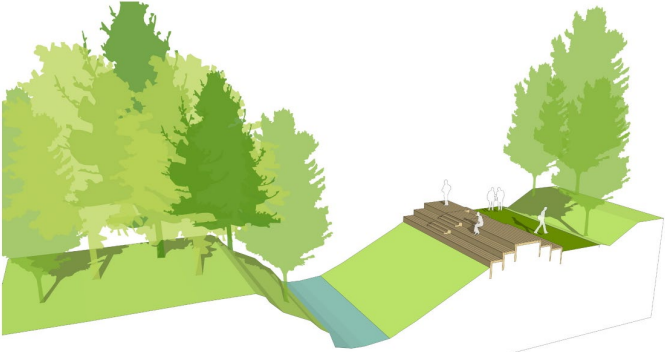
Vue vers l'amont (haut) et après (bas) aménagements



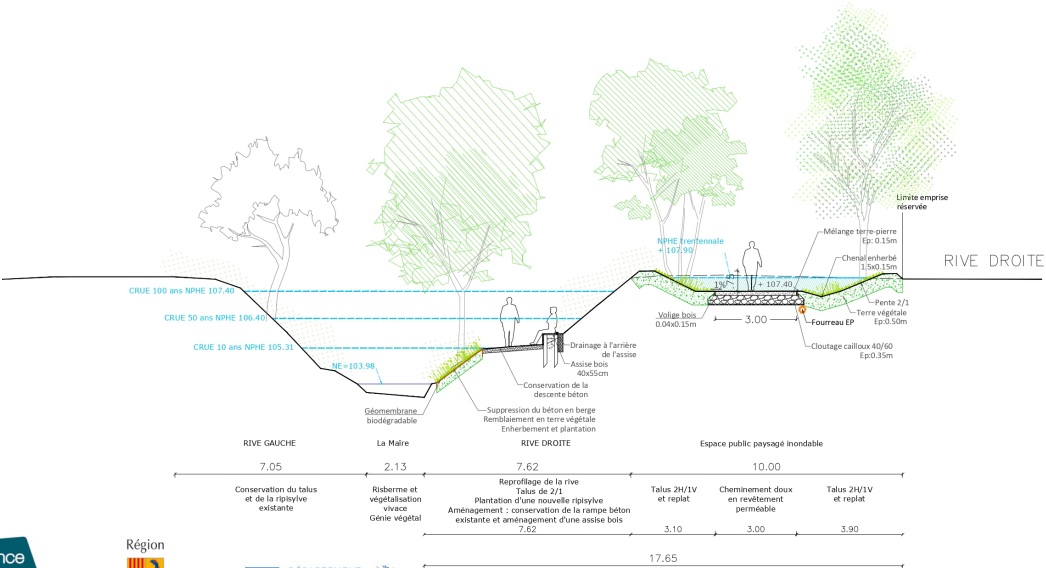
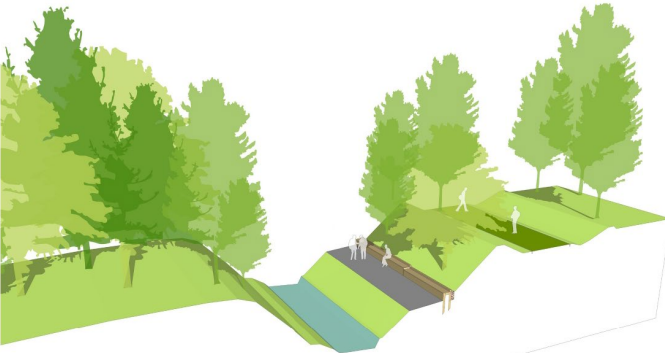
Déchets ramassés dans le cadre des aménagements

# 2ème phase de travaux : à partir de septembre 2023

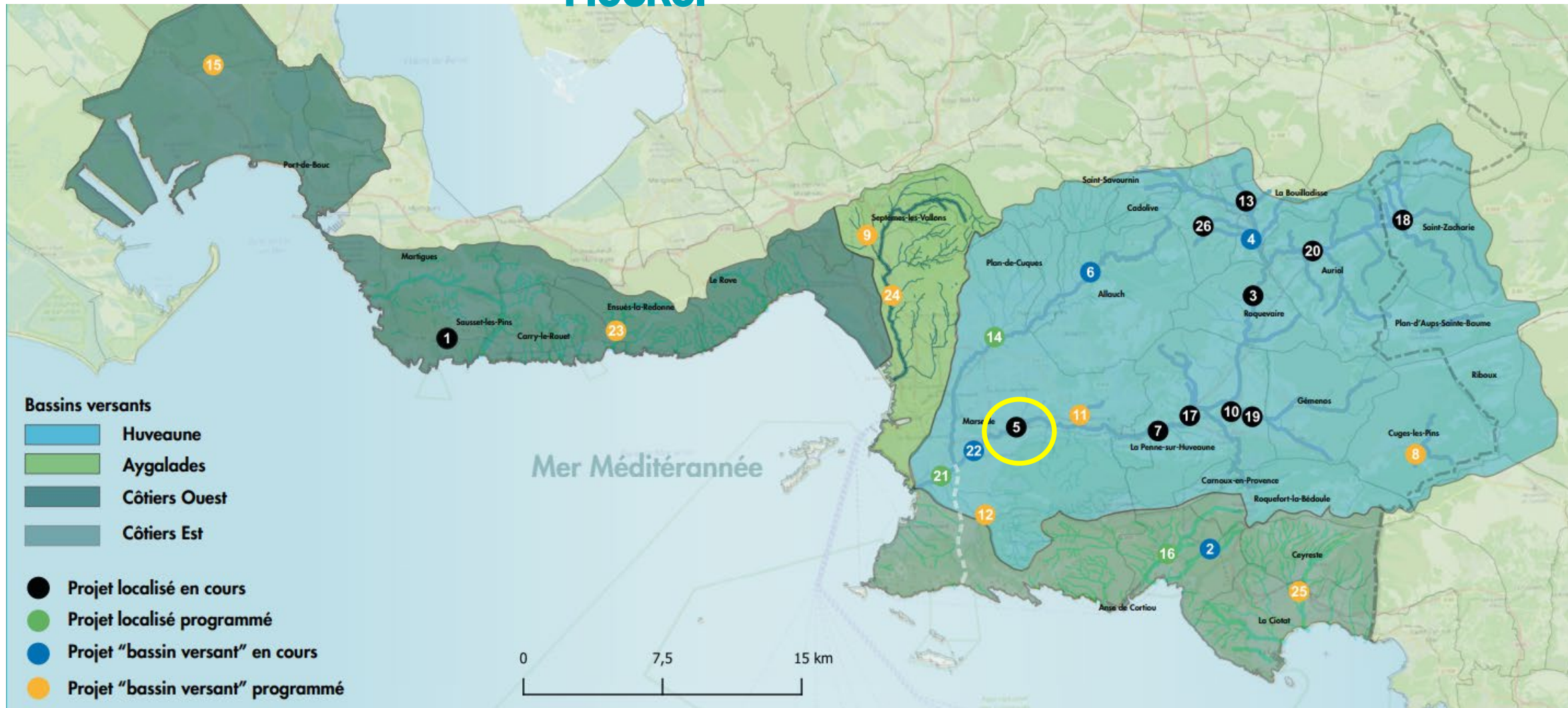
ATM - Coupe gradins bois C-C' phase AVP – échelle 1/100<sup>ème</sup>



ATM - Coupe rampe d'accès E-E' phase AVP – échelle 1/100<sup>ème</sup>



# L'aménagement de l'Huveaune à Marseille – secteur Heckel

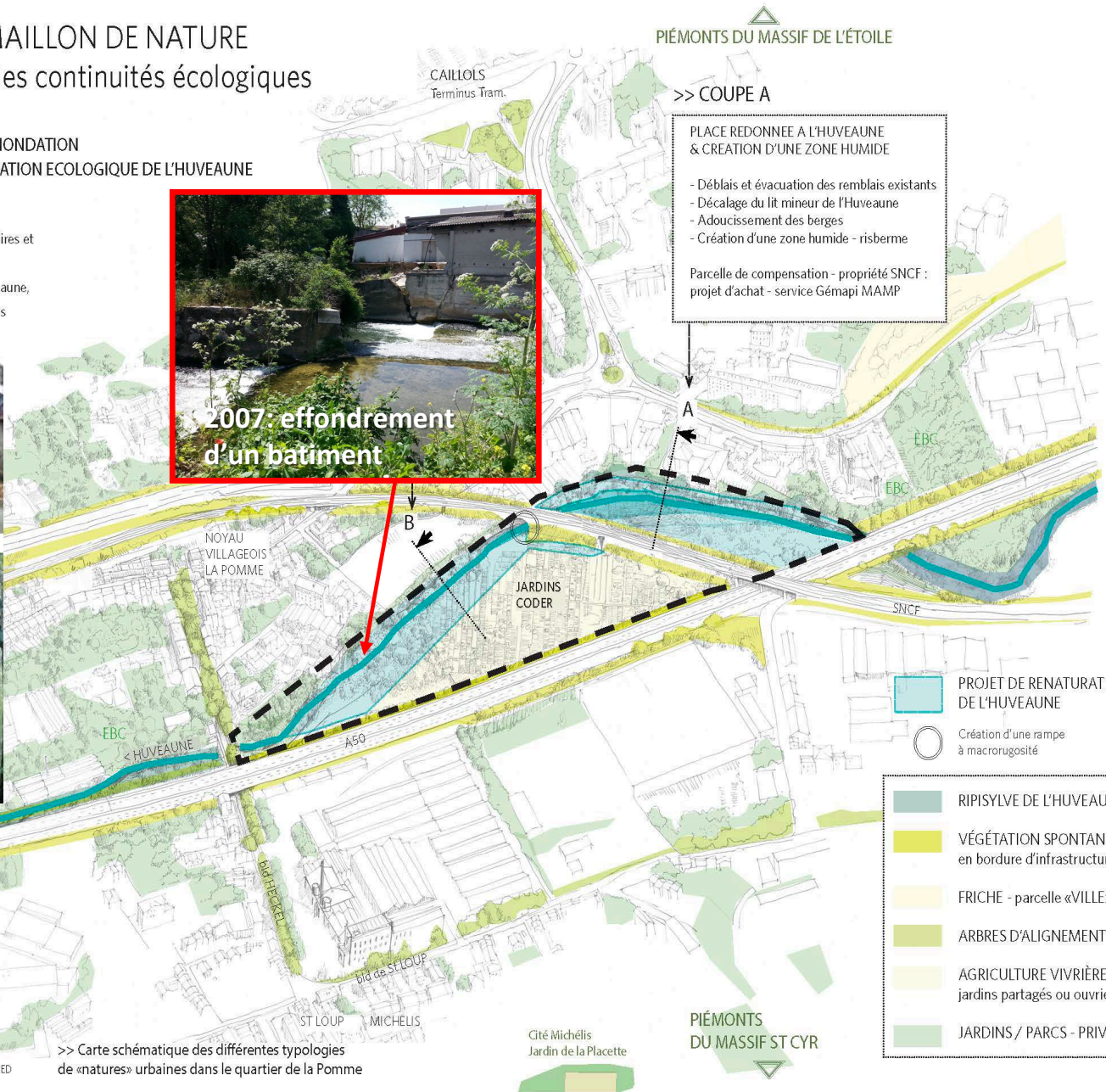




# UN MAILLON DE NATURE dans les continuités écologiques

GESTION DU RISQUE INONDATION  
& PROJET DE RENATURATION ECOLOGIQUE DE L'HUVEAUNE

Continuités écologiques linéaires et  
transversales :  
corridor écologique de l'Huveaune,  
& transversalités inter-massifs



PIÉMONT DU MASSIF DE L'ÉTOILE

>> COUPE A

PLACE REDONNÉE A L'HUVEAUNE  
& CRÉATION D'UNE ZONE HUMIDE

- Déblais et évacuation des remblais existants
- Décalage du lit mineur de l'Huveaune
- Adoucissement des berges
- Création d'une zone humide - risberme

Parcelle de compensation - propriété SNCF :  
projet d'achat - service Gémapi MAMP

PROJET DE RENATURATION  
DE L'HUVEAUNE

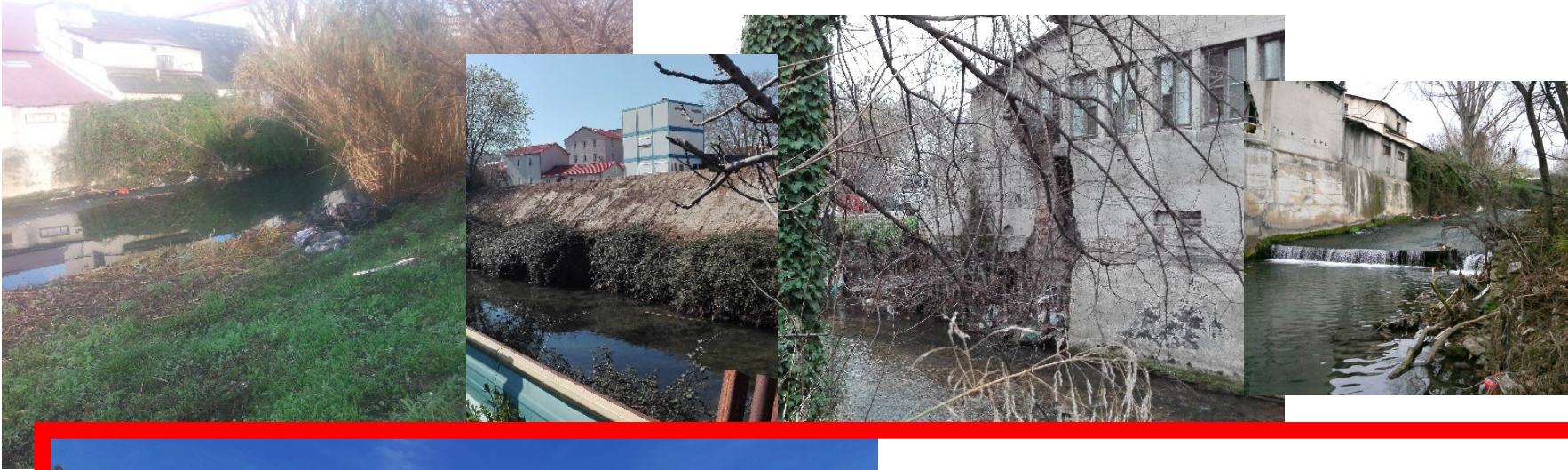
Création d'une rampe  
à macrorugosité

- RIPISYLVE DE L'HUVEAUNE
- VÉGÉTATION SPONTANÉE  
en bordure d'infrastructures
- FRICHE - parcelle «VILLE»
- ARBRES D'ALIGNEMENT
- AGRICULTURE VIVRIÈRE  
jardins partagés ou ouvriers
- JARDINS / PARCS - PRIVÉS

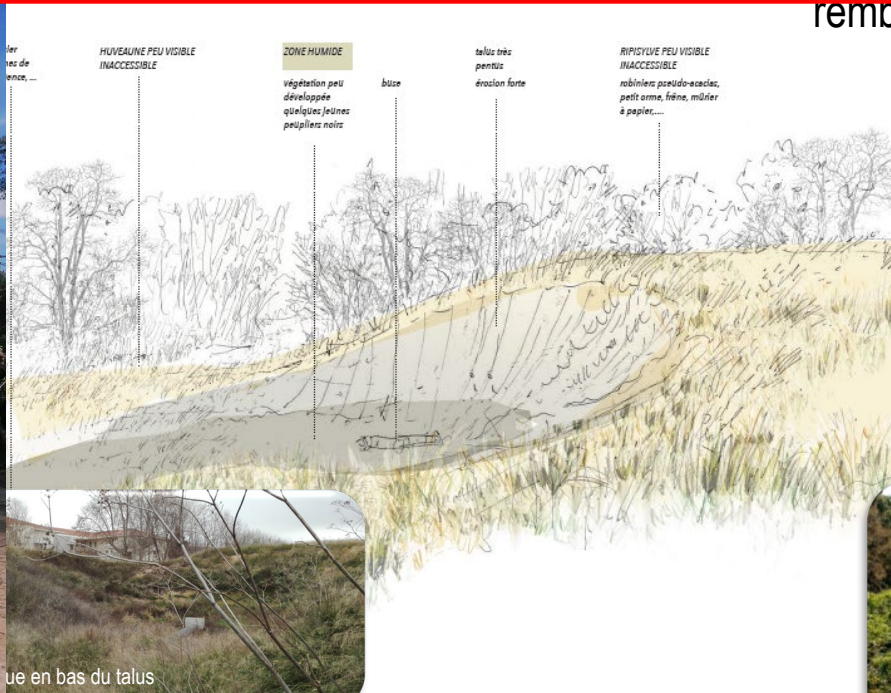


>> Carte schématique des différentes typologies  
de «natures» urbaines dans le quartier de la Pomme

# Un état écologique fortement dégradé



- > Des berges dégradées et anthropisées
- > Une ripisylve peu développée et beaucoup d'espèces indésirables
- > Rupture de la continuité écologique (seuil)
- > ZH non fonctionnelle et remblais



ue en bas du talus

de chemin de fer

# Principes d'aménagement

- > **Evacuation** de 65000m<sup>3</sup> de terre
- > **Restauration** des berges de l'Huveaune après décalage en rive gauche / **génie végétal**
- > **Reconstitution** d'une **ripisylve** adaptée
- > **Reconnexion** Zone humide

>> COUPE B

PLACE REDONNEE A L'HUVEAUNE

- Décalage du lit mineur de l'Huveaune
- Adoucissement des berges
- Suppression du seuil
- Création d'une rampe à macrorugosité

>> COUPE A

PLACE REDONNEE A L'HUVEAUNE & CREATION D'UNE ZONE HUMIDE

- Déblais et évacuation des remblais existants
- Décalage du lit mineur de l'Huveaune
- Adoucissement des berges
- Création d'une zone humide - risberme

Parcelle de compensation - propriété SNCF : projet d'achat - service Gémapi MAMP

NOYAU VILLAGEOIS LA POMME

JARDINS CODER

- PR
- DI
- Création d'une rampe à macrorugosité

- RIPISYLVE DE L'HUVEAUNE
- VÉGÉTATION SPONTANÉE en bordure d'infrastructures
- FRICHE - parcelle «VILLE»
- ARBRES D'ALIGNEMENT
- AGRICULTURE VIVRIÈRE jardins partagés ou ouvriers
- JARDINS / PARCS - PRIVÉS

Secteur 3



Secteur 3



Secteur 2

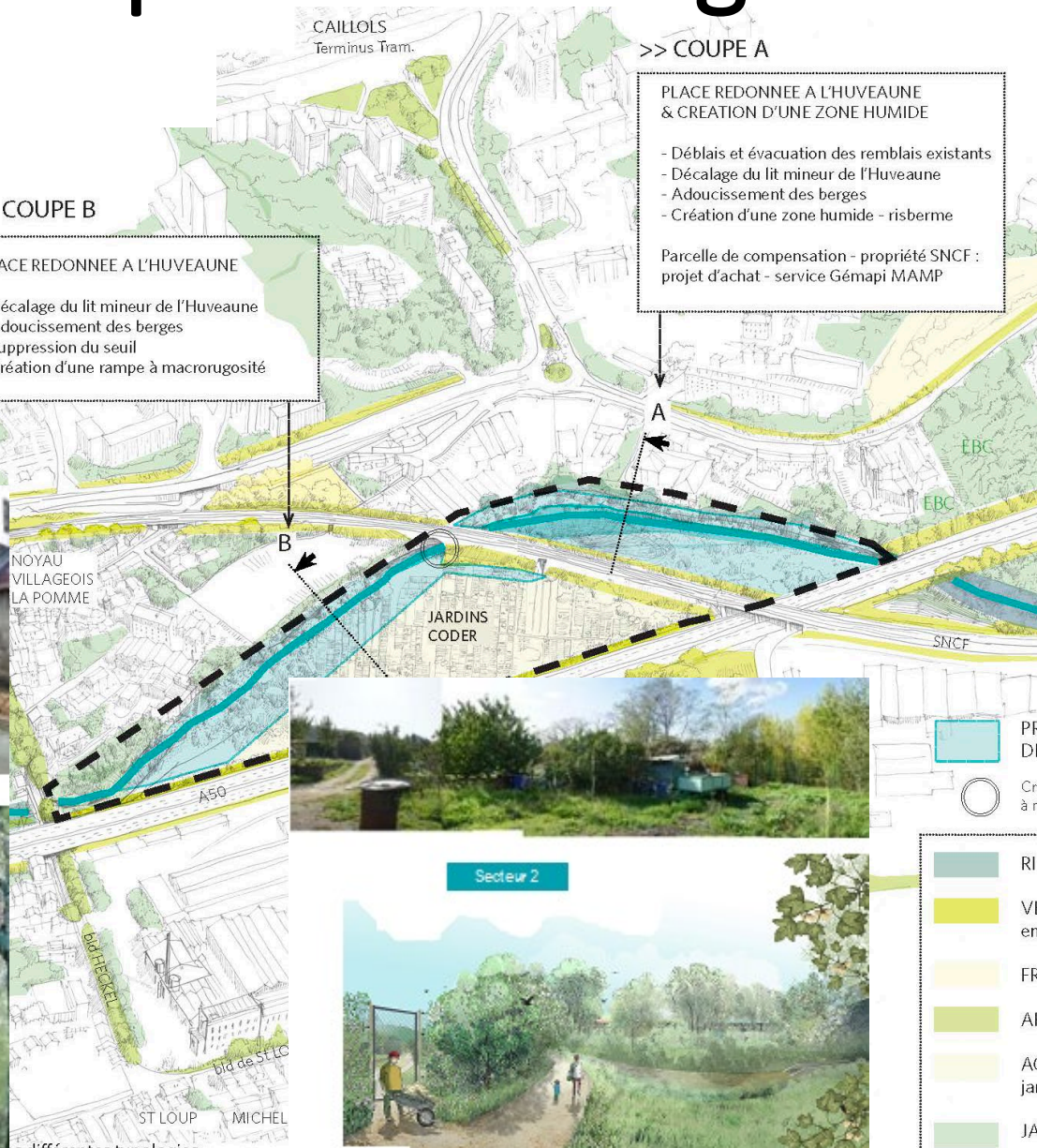


es différentes typologies  
ns le quartier de la Pomme

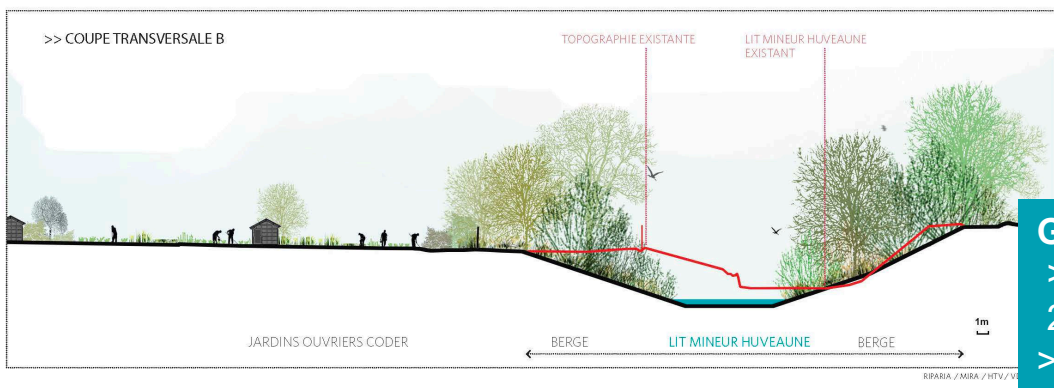
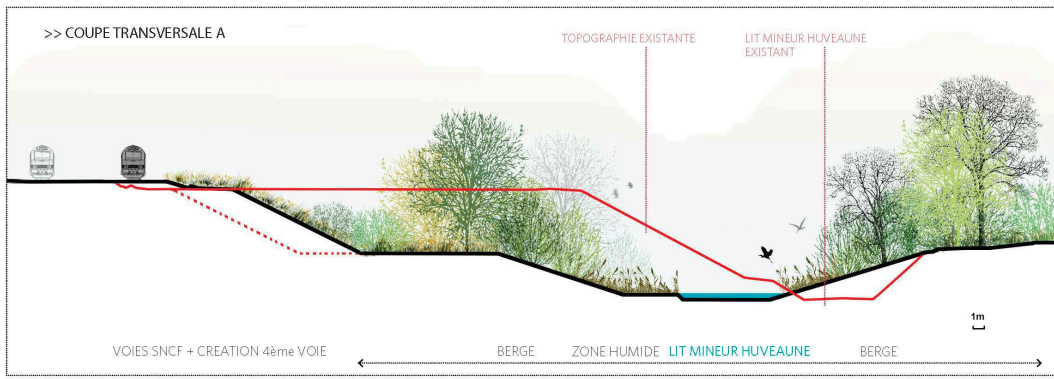
- > **Suppression** du **seuil** / rampe en enrochement
- > **Reprise** des bâtiments et ouvrages (GC)
- > **Valorisation paysagère** / **cheminement**



Secteur 1



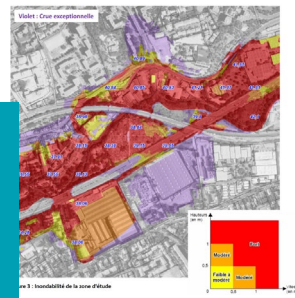




## PAPI => Protection Q10

**Gains attendus de l'aménagement :**

- > 60 logements individuels -
- 20 entreprises
- > 1,9M€ de dégâts évités
- > Impacts jusqu'à la cité La Gardanne



# L'importance de la concertation, et la prise en compte des contraintes



- > De nombreux échanges bilatéraux avec les différents usagers et riverains
- > Concertation avec la Métropole et la ville : usages, entretien, gestion, etc.

**Démarche d'utilité sociale (AE) : rencontres du 11 et du 14 décembre 2019, d'une quarantaine d'usagers actuels/futurs :**

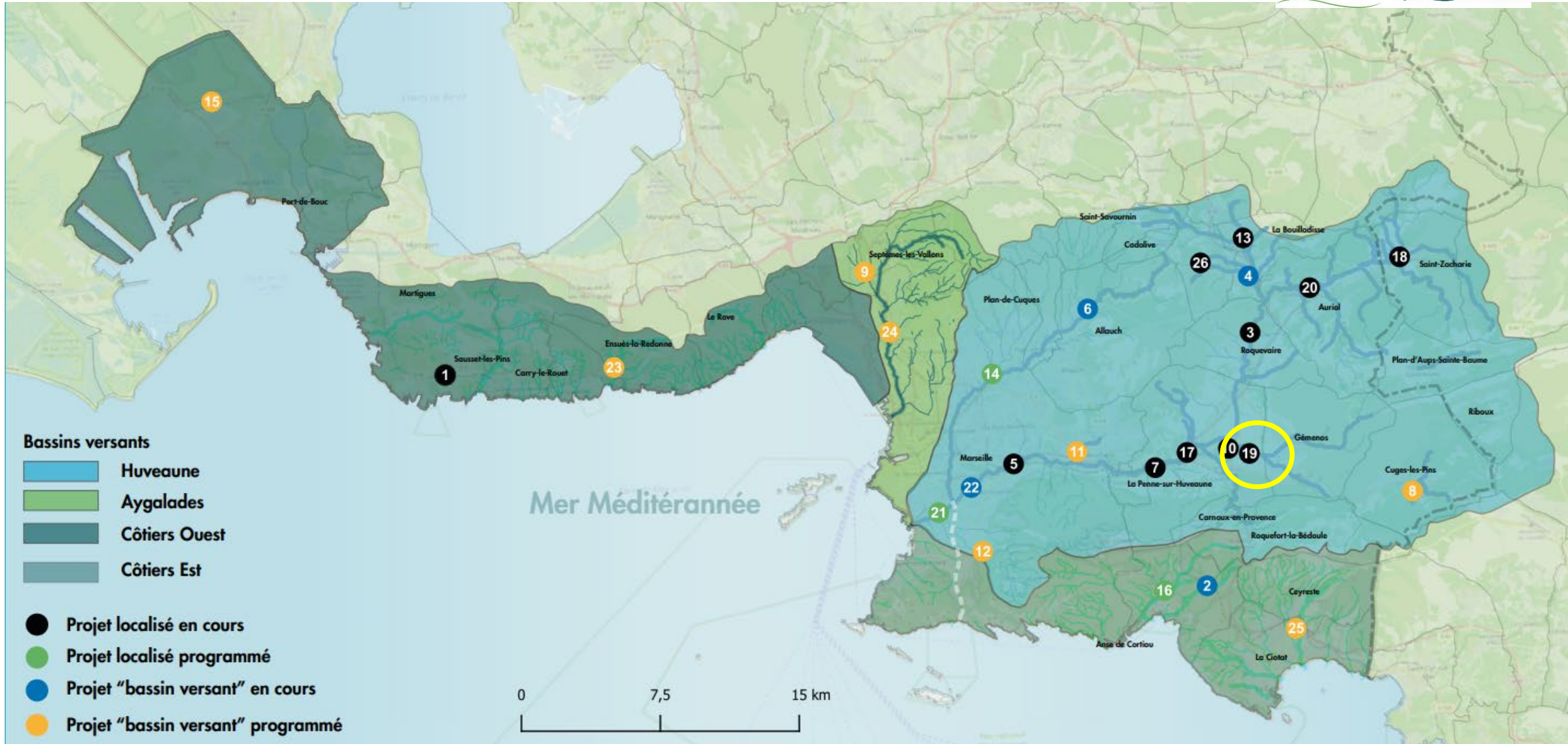
- > Associations de protection du patrimoine / mobilité / pêche
- > Ecoles
- > Riverains
- > Jardins Coder
- > Elus



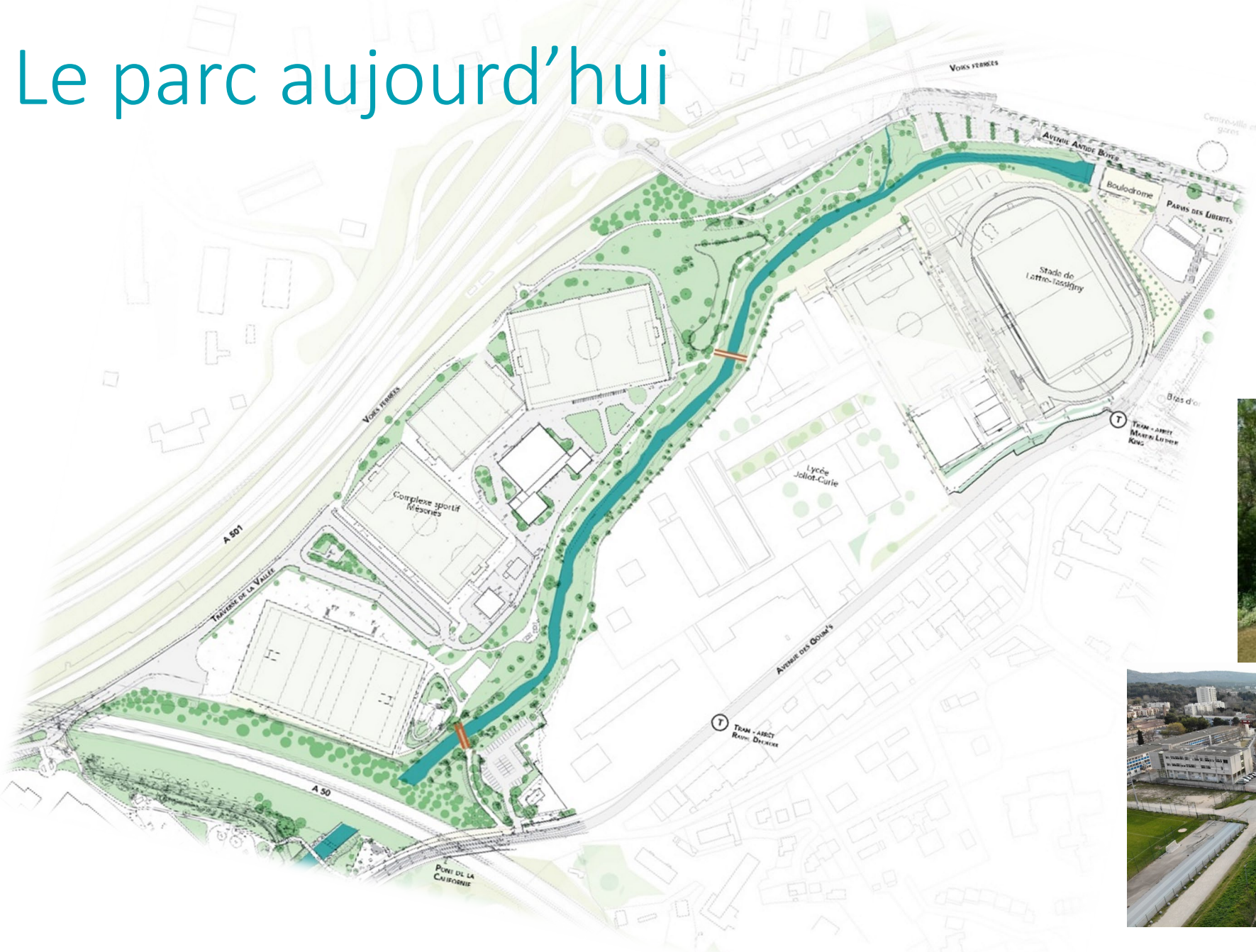
## Contraintes :

- Archéologiques
- Foncières
- Faune / flore
- Crues
- Enchaînement des travaux
- Impacts sur les usages (jardins coder)

# La restauration de l'Huveaune en centre-ville d'Aubagne



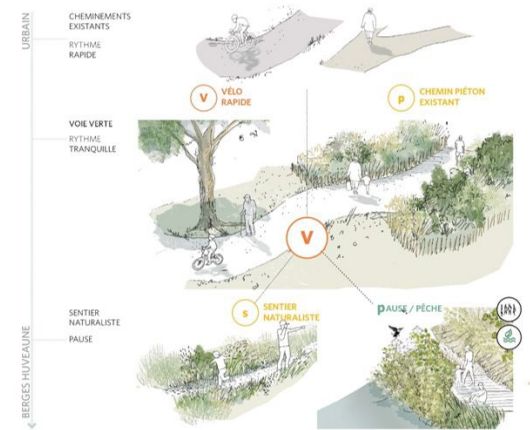
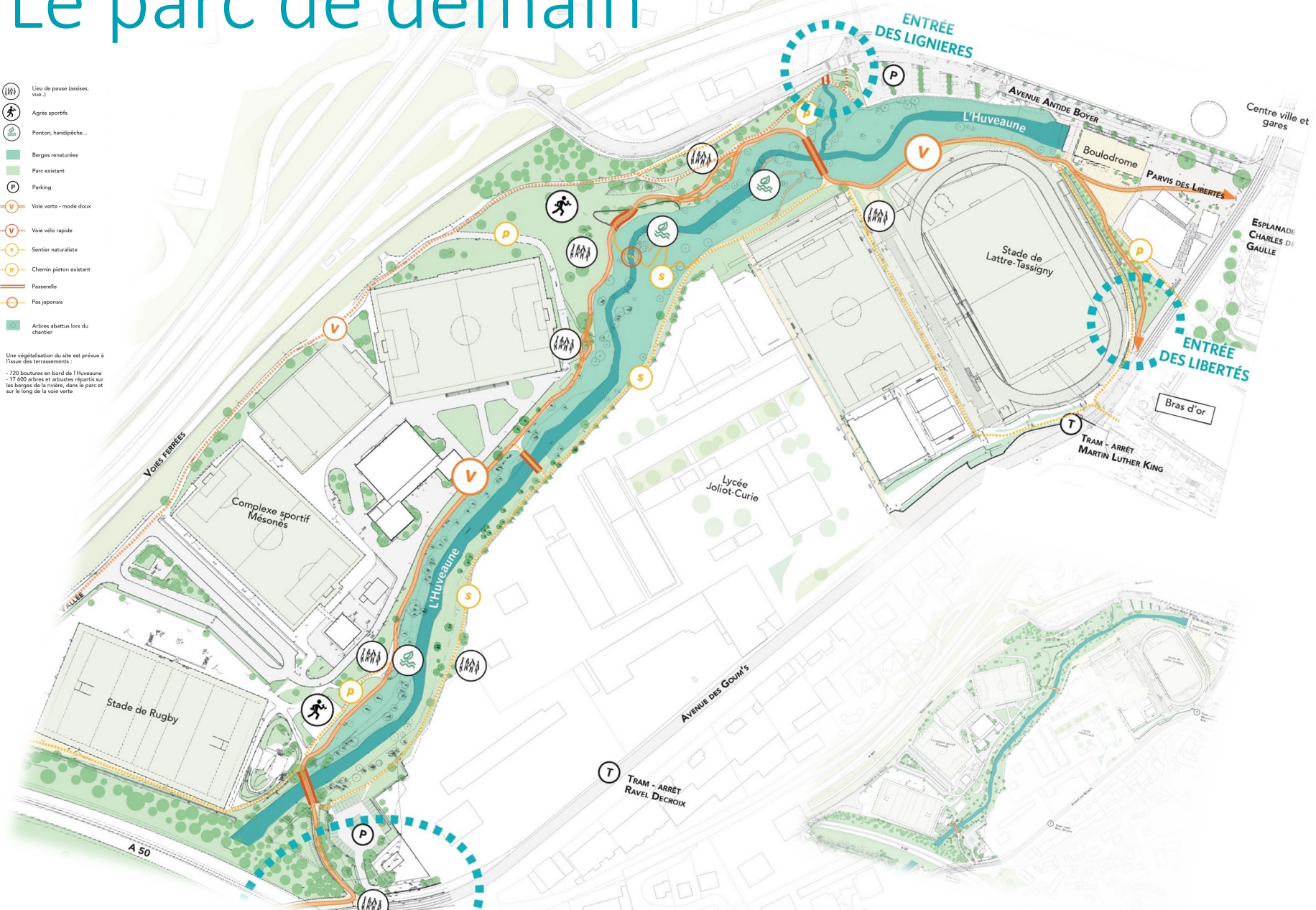
# Le parc aujourd'hui



# Le parc de demain

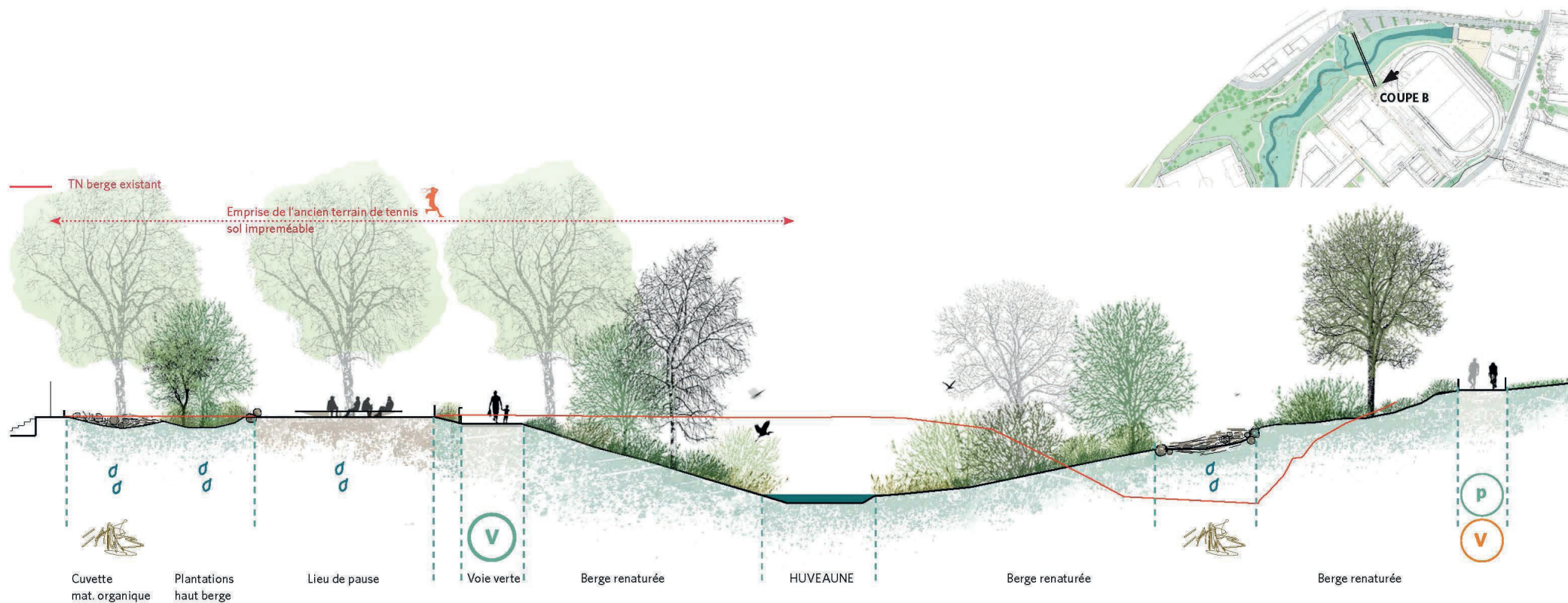
- Lieu de pause (assise, voir...)
- Agrès sportifs
- Ponton, handpêche...
- Berges renaturées
- Parc existant
- Parking
- Voie verte - mode doux
- Voie vélo rapide
- Sentier naturaliste
- Chemin piéton existant
- Passerelle
- Pas japonais
- Arbres abattus lors du chantier

Une végétalisation du site est prévue à l'issue des terrassements.  
- 200 hautes et arbustes répartis sur les berges de la rivière, dans le parc et sur le long de la voie verte

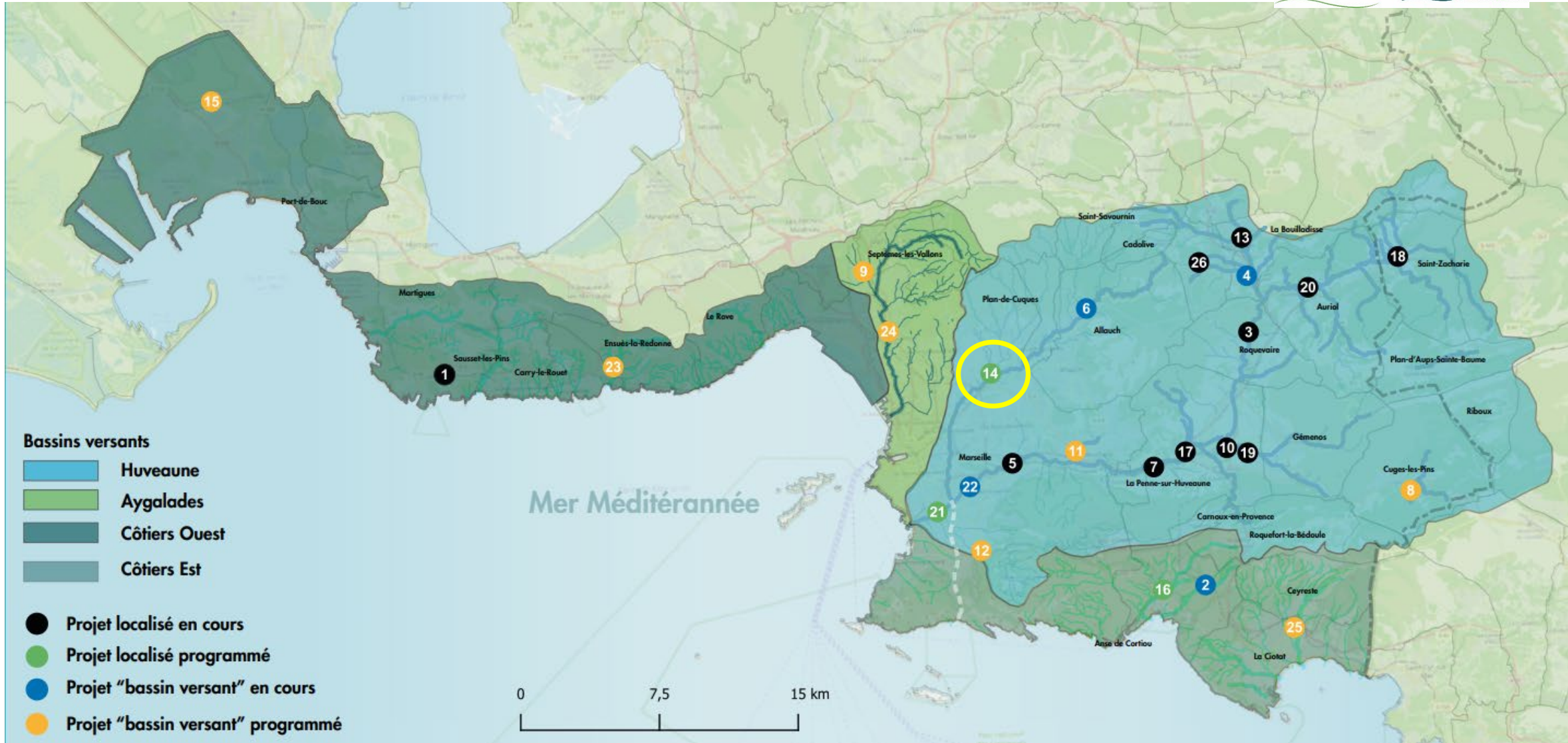


# Présentation du Projet – Le parc de demain

Agir ensemble  
POUR NOS BASSINS VERSANTS



# La renaturation du Jarret à Marseille-La Rose

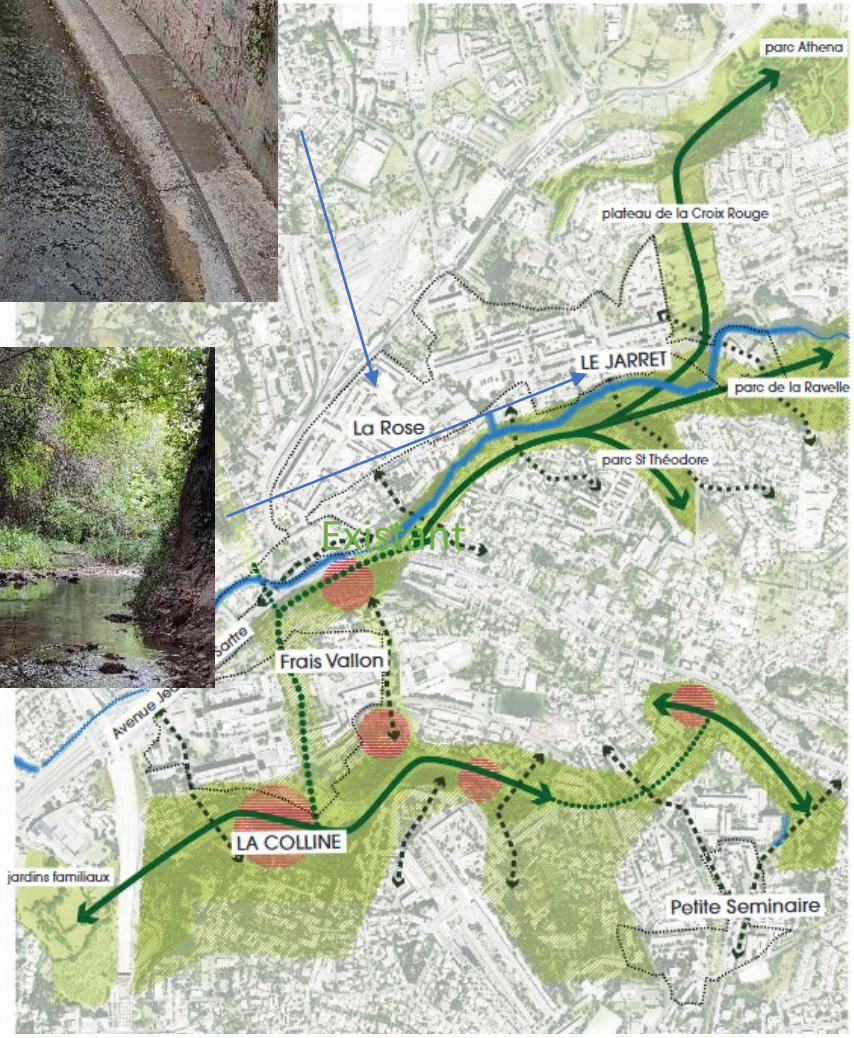


# La restauration du Jarret

## Marseille Rénovation Urbaine - La Rose



Une approche globale,  
De la désimperméabilisation...





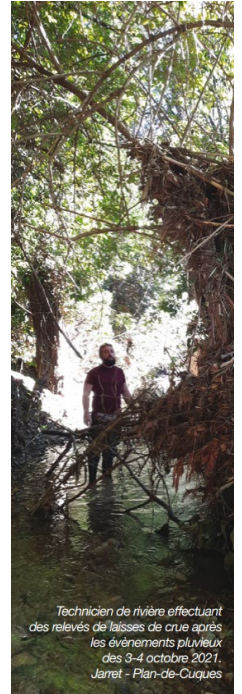
Agir ensemble  
POUR NOS BASSINS VERSANTS



Facebook @ EPAGE HuCA  
LinkedIn @ EPAGE HuCA Huveaune Côtiers Ayalades

Diffusion des connaissances

Animation, communication



Technicien de rivière effectuant des relevés de laisses de crue après les événements pluvieux des 3-4 octobre 2021. Jarret - Plan-de-Cuques



Roquevaire ©MAMP



Les Ayalades ©HuCA



Embouchure de l'Huveaune ©HuCA



Le Jarret ©HuCA

SMBVH - EPAGE du Bassin Versant de l'Huveaune  
Établissement Public d'Aménagement et de Gestion des Eaux  
Adresse Postale : ZI les Paluds - 932, avenue de la Fleuride - 13400 AUBAGNE



L'Huveaune en assec, août 2022, centre de la Penne-sur-Huveaune. Source : SMBVH



L'Huveaune en crue, décembre 2008, centre de la Penne-sur-Huveaune. Source : SMBVH



## 1. Éléments de cadrage

- 10h40 Le SRADDET : un socle régional pour préserver la biodiversité et s'adapter au changement climatique – Région Sud  
*Céline HAYOT, Cheffe de service Biodiversité, Parcs et territoires ruraux, Région Sud*  
*Olivier BAUDY, Chef de projet SRADDET*
- 10h50 Aménager avec l'eau et la nature : depuis la planification jusqu'aux petits aménagement ARBE

## 2. Témoignages

- 11h05 Le Cannet-des-Maures : une approche intégrée et globale de la nature en ville  
*Jean-Luc LONGOUR, maire / Sébastien AUBARD, responsable urbanisme*
- 11h25 Les projets de restauration de cours d'eau en ville portés par le Syndicat mixte du bassin versant de l'Huveaune  
*Estelle FLEURY, directrice Epape HuCA*
- 11h40 **La gestion durable de l'eau dans le parc d'activités de la Plaine de Jouques**  
*Soizic FRANCOIS, Chargée de mission et d'animation Parc d'activités de Gémenos*

*Echanges avec la salle*

## 3. Des outils pour vous accompagner

- 12h20 Les financements régionaux *Céline HAYOT, Cheffe de service Biodiversité, Parcs et territoires ruraux, Région Sud*
- 12h25 La formation Life NFCL et le Biodiv'Tour ARBE



# La gestion durable de l'eau dans le Parc d'Activités de la Plaine de Jouques à Gémenos

Parc d'Activités  
de Gémenos 



# Le Parc d'Activités de Gémenos en quelques mots

- Fin des années 80, les zones d'activités de La Ciotat, d'Aubagne et de Gémenos sont été créées à l'initiative du Ministère de l'Industrie.
- L'objectif était de faire face à un contexte économique très difficile (la fermeture des Chantiers Navals de La Ciotat et de La Seyne sur Mer).
- En 1988, l'ancienne base des dirigeables souples est détruite afin de créer notre Parc d'Activités.



Parc d'Activités  
de Gémenos



# Le Parc d'Activités de Gémenos en quelques mots

- La volonté initiale de l'ensemble des parties prenantes, notamment la Mairie de Gémenos, est de créer un Parc à haute qualité environnemental.
- L'eau et son cheminement sont intégrés au projet de façon à la fois esthétique et efficace: la gestion de l'eau se fera à ciel ouvert, avec un maximum d'espaces verts. Le système permettra à la fois de gérer les crues (au-delà de la crue décennale) et de bénéficier d'un environnement agréable, propice au bien-être des usagers.
- Le Parc d'Activités de Gémenos s'étend sur 80 hectares, compte près de 300 entreprises. Un peu plus de 4 000 salariés y travaillent.

Parc d'Activités  
de Gémenos 



# Le Parc d'Activités de Gémenos en images



Parc d'Activités  
de Gémenos 

# La prise en compte dès l'origine Faire d'une contrainte une force

Parc d'Activités  
de Gémenos 

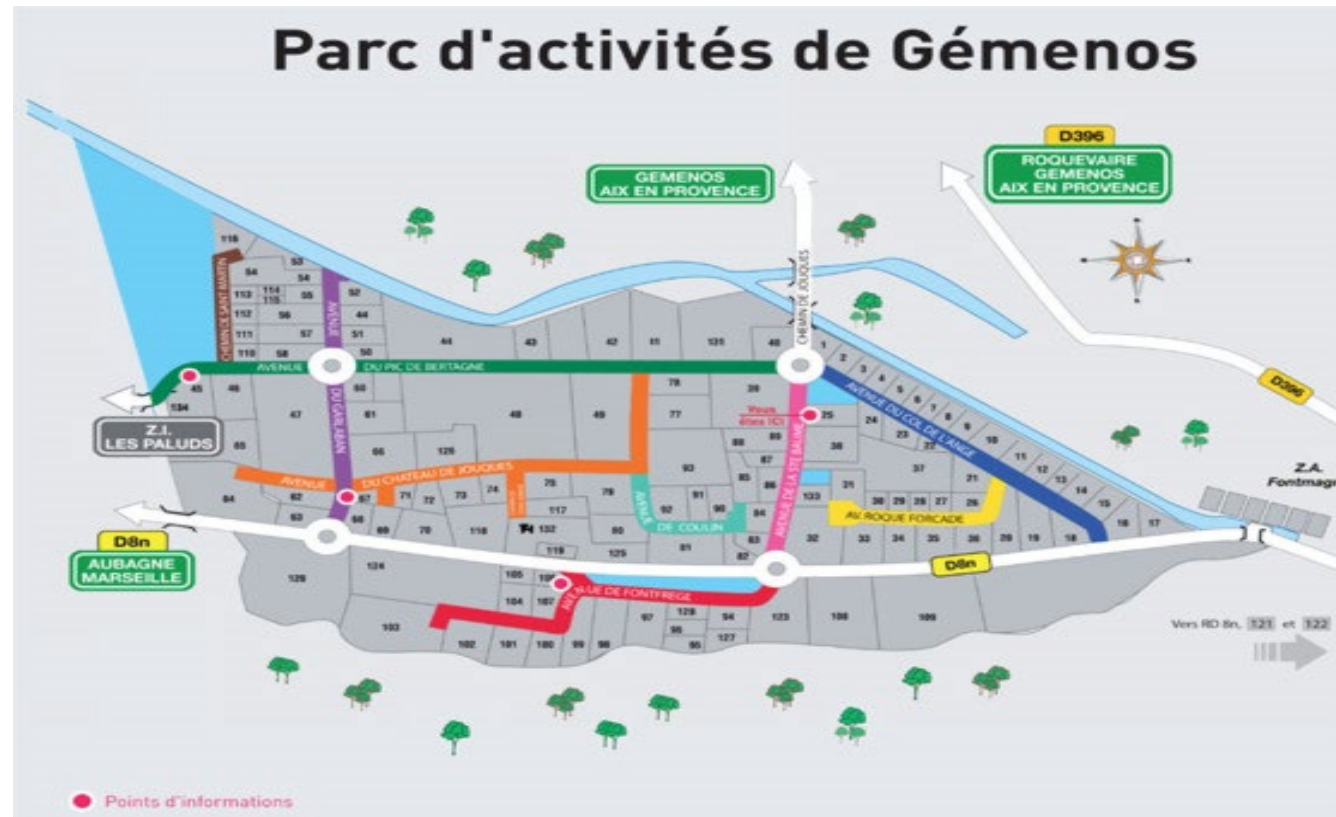
L'eau est un élément structurant de notre Parc d'Activités. Sa présence est visible dans chaque recoin et le traitement de son cheminement a été pensé dès l'origine comme un atout. L'eau évolue à ciel ouvert.

Un Parc d'Activités situé sur d'anciennes terres inondables, touché par un PPRI, la contrainte peut paraître importante. Ce point de vigilance a été pris en compte par une gestion de l'eau à ciel ouvert, avec un système hydraulique constitué de bassins de rétention, de noues centrales dans certaines avenues et de noues secondaires dans les autres créant un environnement verdoyant pour les usagers du parc d'activités.



# La prise en compte dès l'origine

- Chaque avenue et chaque chemin sont bordés de noues ou de bassin de rétention





# La prise en compte dès l'origine

- Les noues centrales canalisent le cheminement de l'eau en cas de crue et se déversent dans le bassin de la grande lagune.



# La prise en compte dès l'origine

- Plus de 100 000 mètres cubes de bassins de rétention sur notre Parc d'Activités dont La Grande Lagune.



# Faire d'une contrainte une force

- Nous sommes une zone sensible au risque inondation depuis toujours, ce qui explique la mise en place d'un système hydraulique adapté à cette contrainte dès la création de notre Parc d'Activités.
- Un PPRI a été adopté en février 2017 sur notre territoire.



# Faire d'une contrainte une force

- L'importance de l'environnement paysager et le cheminement de l'eau ont été pris en compte dès l'origine et est restée fortement présente dans les documents d'urbanismes successifs.
- La création d'une zone spécifique (à enjeux paysagers particuliers) dans le PLUi métropolitain approuvé en décembre 2019 en atteste une fois de plus.
- Nous sommes entourés d'éléments remarquables, avec des espaces naturels protégés autour de nous, ce qui contraint fortement l'extension possible de notre Parc et en même temps nous offre un cadre de vie et de travail exceptionnel.



# Faire d'une contrainte une force

- Nous avons également conscience que nos bassins de rétention notamment la grande lagune, sont de véritables espaces favorisant la biodiversité.
- L'aménagement de nos cheminements piétons, notamment avec la création d'une passerelle, en bois si possible, au-dessus de la Maire afin de faciliter encore la liaison Parc d'Activités/ Commune de Gémenos est programmé.



# Faire d'une contrainte une force

- Chaque entreprise doit avoir un dispositif permettant de retenir une partie de l'eau présente dans les parcelles
- Les espèces végétales présentes sur le Parc d'Activités sont économes en eau (cf. prescriptions originelles). Il s'agit majoritairement d'essence que l'on retrouve dans le Midi.
- La grande lagune de Gémenos a également été repérée comme étant un espace propice à la biodiversité (nombreuses espèces d'oiseau).



## 1. Éléments de cadrage

- 10h40 Le SRADDET : un socle régional pour préserver la biodiversité et s'adapter au changement climatique – Région Sud  
*Céline HAYOT, Cheffe de service Biodiversité, Parcs et territoires ruraux, Région Sud*  
*Olivier BAUDY, Chef de projet SRADDET*
- 10h50 Aménager avec l'eau et la nature : depuis la planification jusqu'aux petits aménagement ARBE

## 2. Témoignages

- 11h05 Le Cannet-des-Maures : une approche intégrée et globale de la nature en ville  
*Jean-Luc LONGOUR, maire / Sébastien AUBARD, responsable urbanisme*
- 11h25 Les projets de restauration de cours d'eau en ville portés par le Syndicat mixte du bassin versant de l'Huveaune  
*Estelle FLEURY, directrice Epape HuCA*
- 11h40 La gestion durable de l'eau dans le parc d'activités de la Plaine de Jouques  
*Soizic FRANCOIS, Chargée de mission et d'animation Parc d'activités de Gémenos*

### *Echanges avec la salle*

## 3. Des outils pour vous accompagner

- 12h20 Les financements régionaux *Céline HAYOT, Cheffe de service Biodiversité, Parcs et territoires ruraux, Région Sud*
- 12h25 La formation Life NFCL et le Biodiv'Tour ARBE



## 1. Éléments de cadrage

- 10h40 Le SRADDET : un socle régional pour préserver la biodiversité et s'adapter au changement climatique – Région Sud  
*Céline HAYOT, Cheffe de service Biodiversité, Parcs et territoires ruraux, Région Sud*  
*Olivier BAUDY, Chef de projet SRADDET*
- 10h50 Aménager avec l'eau et la nature : depuis la planification jusqu'aux petits aménagement ARBE

## 2. Témoignages

- 11h05 Le Cannet-des-Maures : une approche intégrée et globale de la nature en ville  
*Jean-Luc LONGOUR, maire / Sébastien AUBARD, responsable urbanisme*
- 11h25 Les projets de restauration de cours d'eau en ville portés par le Syndicat mixte du bassin versant de l'Huveaune  
*Estelle FLEURY, directrice Epape HuCA*
- 11h40 La gestion durable de l'eau dans le parc d'activités de la Plaine de Jouques  
*Soizic FRANCOIS, Chargée de mission et d'animation Parc d'activités de Gémenos*
- Echanges avec la salle*

## 3. Des outils pour vous accompagner

- 12h20 Les financements régionaux *Céline HAYOT, Cheffe de service Biodiversité, Parcs et territoires ruraux, Région Sud*
- 12h25 La formation Life NFCL et le Biodiv'Tour ARBE





# Des financements régionaux pour accompagner la mise en œuvre du SRADDET

Céline HAYOT – Chef du Service Biodiversité, Parcs et Territoires ruraux  
Direction de la Biodiversité et de la Mer – Région Sud



## Les financements régionaux de la biodiversité

### FONDS EUROPEENS EN RÉGION SUD : CAP SUR 2027 !

- Une Europe plus intelligente
- Une Europe plus verte
- Une Europe plus sociale
- Une Europe plus proche des citoyens

<https://europe.maregionsud.fr>

#### • Les Fonds européens structurels et d'investissement 2021-2027

- FEDER
- FSE +
- Fonds de cohésion
- Fonds de transition juste
- FEADER
- FEAMPA
- Coopération territoriale européenne

} 615 millions d'euros  
au bénéfice du  
territoire



# Les financements régionaux de la biodiversité



## "Nos territoires d'abord"

Pour les Établissements publics de coopération intercommunale,

- Une durée contractuelle portée **à 5 ans** avec des revoyures annuelles sur l'état d'avancement de la programmation ;
- Une programmation pouvant reposer sur le choix d'un nombre limité de priorités fortes en fonction des enjeux du territoire ;
- Une programmation assise sur une ingénierie, portant sur la conception et la conduite d'opérations.

### 6 thématiques :

- Gestion et valorisation des déchets
- Mobilité durable - Infrastructures cyclables et piétonnes
- Énergies renouvelables
- Stratégies patrimoniales bâtiments tertiaires publics / Maîtrise de l'énergie / Réhabilitation énergétique des logements
- Sobriété foncière / Aménagement durable / Foncier économique
- Transition écologique, préservation du patrimoine naturel et résilience des territoires



## Les financements régionaux de la biodiversité



### "Nos communes d'abord"

- Une aide annuelle égale à **50%** du coût du projet.

- Plafond fixé à **200 000 €** quel que soit le contenu de l'opération,

- majoré jusqu'à **250 000€ s'il répond à des ambitions environnementales précises.**

- Pour toutes les communes de moins de 1 500 habitants, possibilité d'une 2<sup>ème</sup> subvention annuelle (plafond 15 000 €, dans la limite de 70% du coût total).

Ce volet renaturation devra s'inscrire dans un des types d'opérations suivantes :

- places publiques,
- cours d'écoles,
- parcs,
- jardins partagés,
- aires de jeux,
- cheminements notamment le long de trames vertes et bleues.



## Les financements régionaux de la biodiversité



### Cadre d'intervention « Construire le monde de demain – La Nature nous rend heureux »

Un cadre de financement unique regroupant plusieurs dispositifs en trois thématiques :

- La nature est notre alliée,
- La nature en héritage,
- Les Réserves et les Parcs naturels régionaux.

Dépôt des dossiers sur la plateforme régionale en ligne 3 mois avant tout commencement d'exécution

<https://subventionsenligne.maregionsud.fr>

- ✓ Pour la préservation, la reconquête et la valorisation de la biodiversité terrestre ;
- ✓ Pour la mise en œuvre de programmes d'information, de sensibilisation, d'éducation, de formation à l'environnement et au développement durable, de sensibilisation à la biodiversité ;
- ✓ Pour la création, le renouvellement et la gestion des Réserves et Parcs naturels régionaux.



# Les financements régionaux de la biodiversité

## [Financements Biodiversité \(arbe-regionsud.org\)](http://arbe-regionsud.org)



Direction régionale de l'environnement,  
de l'aménagement et du logement

## Appel à projets « Eau & biodiversité 2023 »

Lancement le 1<sup>er</sup> novembre 2022

En 2022, 8 projets ont été retenus et vont bénéficier d'une aide de l'Agence de l'eau à hauteur de 570 K€ au total.



[Appel à projets "Eau & biodiversité 2022" - Agence de l'eau Rhône Méditerranée Corse \(eaurmc.fr\)](http://eaurmc.fr)

## Opérations de gestion de populations d'espèces exotiques envahissantes

Appel à projets renouvelé annuellement sur la période 2022-2025, doté de 1,4M €

[Lancement de l'appel à projets EEE | Ministères Écologie Énergie Territoires \(ecologie.gouv.fr\)](http://ecologie.gouv.fr)



## 1. Éléments de cadrage

- 10h40 Le SRADDET : un socle régional pour préserver la biodiversité et s'adapter au changement climatique – Région Sud  
*Céline HAYOT, Cheffe de service Biodiversité, Parcs et territoires ruraux, Région Sud*  
*Olivier BAUDY, Chef de projet SRADDET*
- 10h50 Aménager avec l'eau et la nature : depuis la planification jusqu'aux petits aménagement ARBE

## 2. Témoignages

- 11h05 Le Cannet-des-Maures : une approche intégrée et globale de la nature en ville  
*Jean-Luc LONGOUR, maire / Sébastien AUBARD, responsable urbanisme*
- 11h25 Les projets de restauration de cours d'eau en ville portés par le Syndicat mixte du bassin versant de l'Huveaune  
*Estelle FLEURY, directrice Epape HuCA*
- 11h40 La gestion durable de l'eau dans le parc d'activités de la Plaine de Jouques  
*Soizic FRANCOIS, Chargée de mission et d'animation Parc d'activités de Gémenos*
- Echanges avec la salle*

## 3. Des outils pour vous accompagner

- 12h20 Les financements régionaux *Céline HAYOT, Cheffe de service Biodiversité, Parcs et territoires ruraux, Région Sud*
- 12h25 La formation Life NFCL et le Biodiv'Tour ARBE





## Partez à la découverte de réalisations inspirantes sur le territoire régional

Ecoquartier, coulée verte urbaine, souveraineté alimentaire, villages nature, désimperméabilisation de cours d'écoles...

Volonne, un cœur de village engagé pour la nature – **21 octobre 2022**

Avignon, reconstitution d'une coulée verte « comestible » en milieu urbain dense - **novembre 2022**

Le Cannet-des-Maures, une approche intégrée et globale de la nature en ville

Cannes, citoyenneté et civisme environnemental au cœur de la transition écologique

Marseille, une stratégie biodiversité pour la résilience urbaine face au changement climatique

Mouans-Sartoux, l'alimentation au cœur de la transition écologique

Villes-sur-Auzon, un village nature et étoilé

Miramas, ville verte et durable

[www.arbe-regionsud.org/biodivtour](http://www.arbe-regionsud.org/biodivtour)

Animateur

Partenaires





# Formation des élus Nature for City LIFE : 4 modules à la carte, riches, construits sur mesure et gratuits !

## Module A

### Découverte et sensibilisation aux enjeux de nature en ville et changement climatique : état des lieux, solutions possibles

Durée : 1 heure en présentiel ou en visioconférence



Au cours de cette intervention, découvrez :  
- les **enjeux du changement climatique** pour les territoires métropolitains de la région Sud  
- les **réponses que propose la nature** pour l'adaptation au changement climatique : la biodiversité, le rafraîchissement urbain, la qualité des sols, la gestion de l'eau, le stockage carbone, le bien-être, la santé, la culture etc. Ce module peut prendre la forme d'un atelier, d'une intervention lors d'une assemblée, d'une commission ou d'un conseil de territoire, ou être couplée aux modules B, C ou D.

## Module B

### Visites de terrain à la découverte de réalisations concrètes autour de la nature en ville

Durée : journée ou demi-journée

Partez à la découverte de **réalisations exemplaires et reproductibles en matière d'adaptation au changement climatique**. Des collectivités de la région Sud vous ouvrent leurs portes : élus et techniciens vous feront part de leur retour d'expérience, pour développer vous-même des projets d'aménagements durables et résilients. La part-belle sera donnée aux échanges. Organisées à la demande pour des groupes de 10 à 20 personnes, vous serez accueillis et guidés par les porteurs de projets et les élus locaux qui vous présenteront leurs réalisations sur le terrain.



## Module C

### Atelier-déjeuner « La nature en ville et adaptation dans ma commune »

Durée : demi-journée

« Et vous, que feriez-vous pour la nature en ville et l'adaptation au changement climatique ? ». Désimperméabilisation des cours d'école, végétalisation participative, agriculture urbaine... Au cours de ce déjeuner participatif, **venez partager vos projets et vos retours d'expériences autour des différents leviers que propose la nature en ville.**

Cet atelier comprend une introduction aux enjeux et leviers de la nature en ville et du changement climatique (Module A). L'objectif sera ici de vous aider à construire dès à présent une ville résiliente, en vous accompagnant pour trouver des solutions face aux effets du changement climatique que vous pourrez intégrer dans vos opérations d'aménagement et de renouvellement urbain.



Exemples de services écosystémiques

## Module D

### Atelier d'approfondissement « solutions fondées sur la nature »

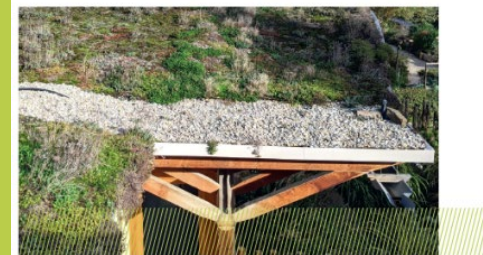
Durée : journée ou demi-journée

En fonction de vos besoins et après avoir suivi les modules A, B et/ou C, **ce module de formation pourra être construit sur mesure.**

Vous pourrez bénéficier d'un **approfondissement personnalisé sur un sujet spécifique** correspondant aux enjeux et projets de votre territoire. Quelques exemples de thèmes :

- des toitures végétalisées adaptées au climat méditerranéen, est-ce possible ?
- quelles techniques pour mettre en place des surfaces perméables ?
- des bâtiments supports de biodiversité végétale et animale
- éclairage et biodiversité, lutte contre la pollution lumineuse
- désimperméabiliser les espaces publics, les voies de mobilités douces, les cours d'écoles : pourquoi et comment ?
- la place de l'arbre en ville et du végétal

En fonction des thématiques développées, des intervenants extérieurs (agences d'urbanisme, CAUE, CEREMA, ADEME) pourront être intégrés à cet atelier afin de vous proposer un module de formation au plus près des besoins de votre territoire.



## Contacts :

Lisa SALVATI

[Visites-formations@arbe-regionsud.org](mailto:Visites-formations@arbe-regionsud.org)

1<sup>ère</sup> Édition

# Journée régionale SudBiodiv

Provence-Alpes-Côte d'Azur : Biodiversité,  
eau et qualité de vie, des défis indissociables

Organisateurs :



Partenaires :

