

Canalisation du public – la restauration des habitats littoraux par la mise en place d'aménagements

22.11.2022



Table ronde

Estelle Dumas, Ingénieure de recherche, Aix-Marseille Université (AMU – IMBE)

Guillaume Laulan, Paysagiste Concepteur, TOPO*GRAFIK

Martial Mairot, Responsable de la Division Espaces Naturels et Friches Urbaines, Ville de Marseille

Gwenola Michel, Chef du Service Gestion Administrative des Domaines Départementaux, Département des Bouches-du-Rhône

Alain Vincent, Délégué à l'Action Territoriale, Parc national des Calanques

Animation : Antonin Dupin, Chargé de mission LIFE, Parc national des Calanques





Sur-fréquentation du site



Photo PNCal 2021

Piétinement – érosion des sols




Photo PNCal 2021





Photo PNCal 2021





Niveau du sol avant érosion



Photo PNCal sept 2022

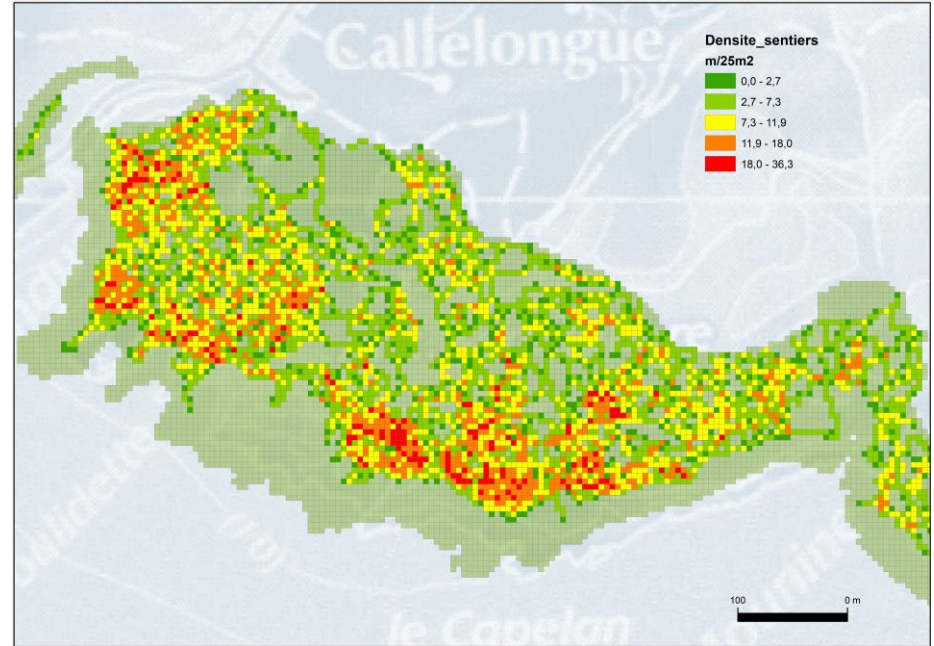
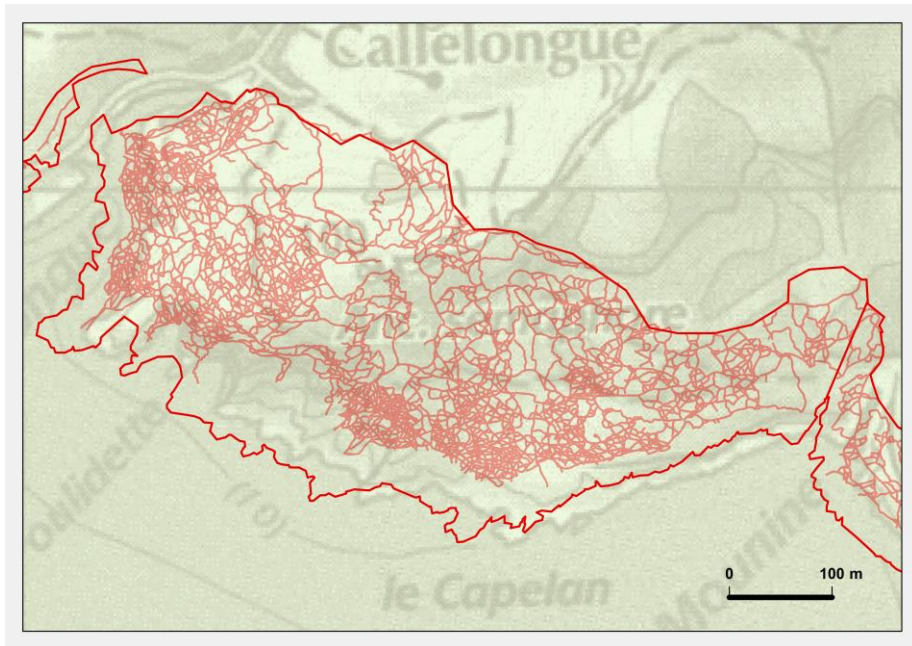


figure : map the network of paths and trails, 119km of pathways, GPS submetric

Terrain : Corentin Knoploch

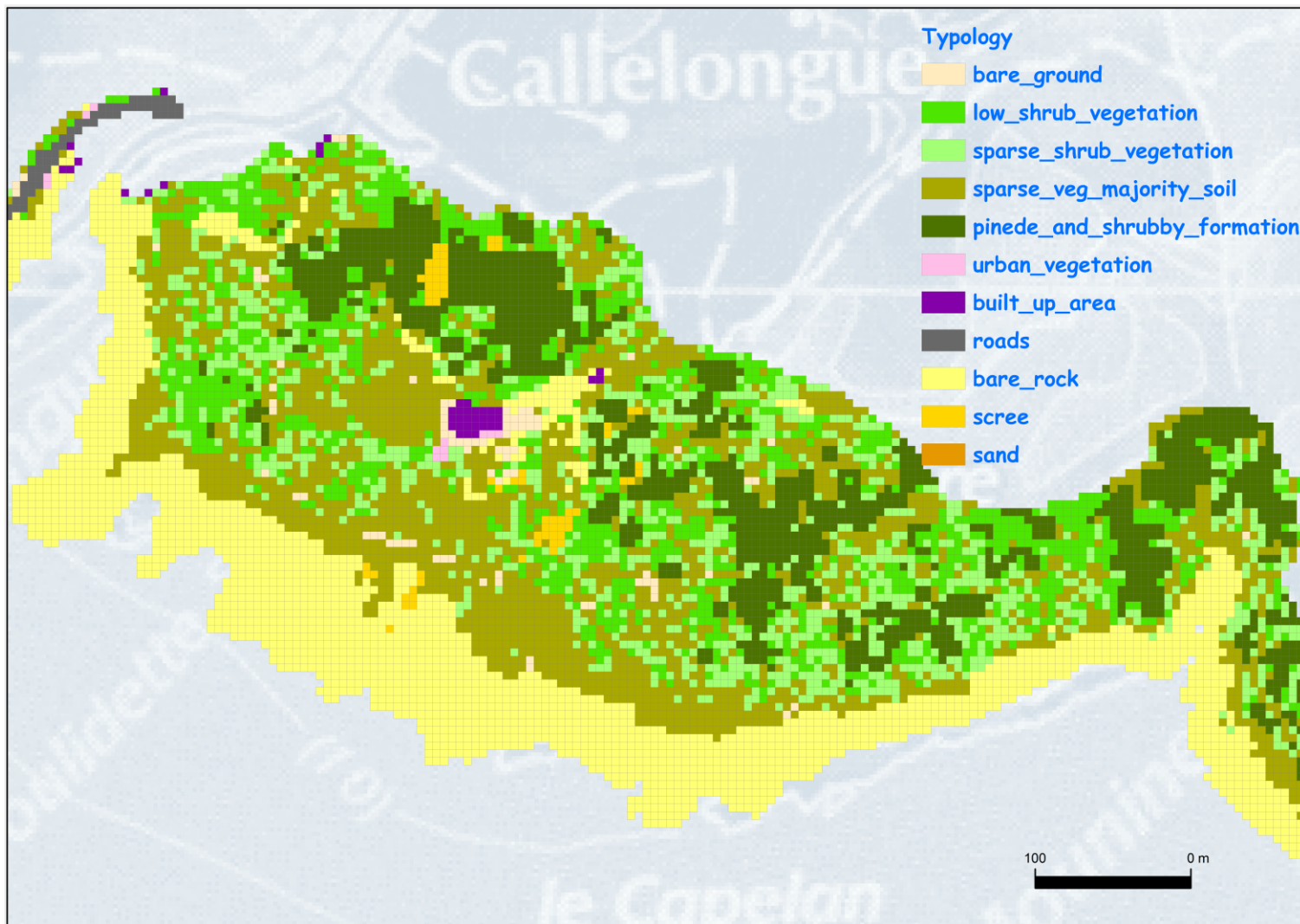
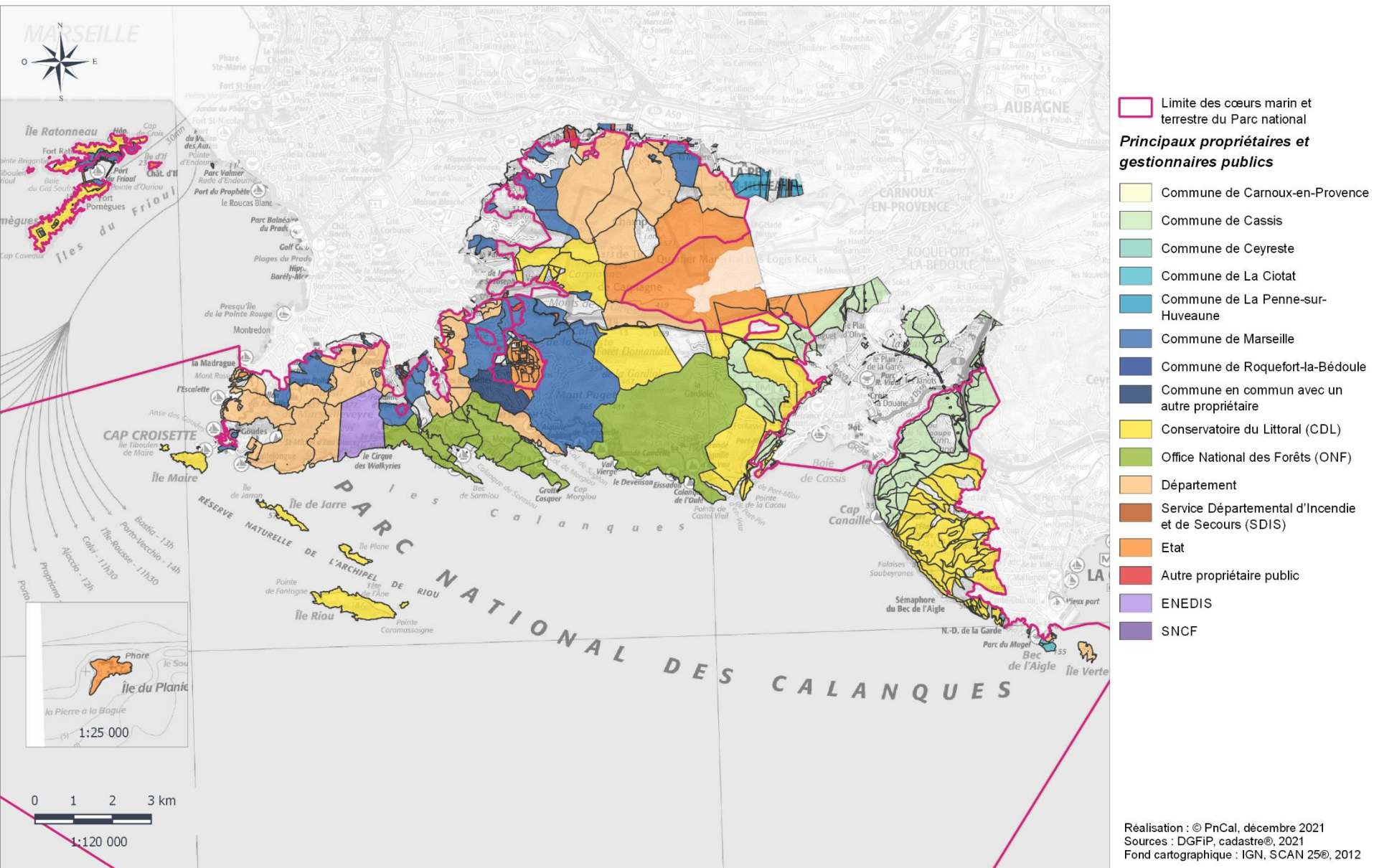


figure : map the degree of openness of vegetation formations (*i.e.* the proportion of bareground areas present within the various vegetation formations), 79.71ha, resolution 5m



(c) Le Gobie / Duodaki

Répartition foncière des principaux propriétaires et gestionnaires publics du Parc national des Calanques



Légende

Etat des lieux

Chemineements existants

- Principal
- Secondaire
- Sente

Etat initial

Zones dégradées

- Emprises dégradées

Habitats naturels

- 8210 Pentes rocheuses calcaires
- 8130 Eboulis thermophiles
- Falaises maritimes nues
- 1240 Falaises à Limonium
- 1240 Falaises à Limonium
- 5410 Phryganes ouest-méditerranéennes
- 5320 Formations basses d'euphorbes
- Fruticée à Lentisques
- Garrigues calcicoles
- 5210 Matorrals arborescents à Juniperus spp.
- Groupements annuels des sables profonds
- 6220 Parcours substeppiques
- 6220 Parcours substeppiques
- 9540 Pinèdes de pins mésogéens
- 9540 Pinèdes de pins mésogéens
- Forêts de Pins d'Alep
- Villes, villages et sites industriels
- Zones rudérales x
- Zones rudérales

Périmètre d'intervention

- Projet LIFE

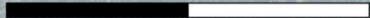
N



0

75

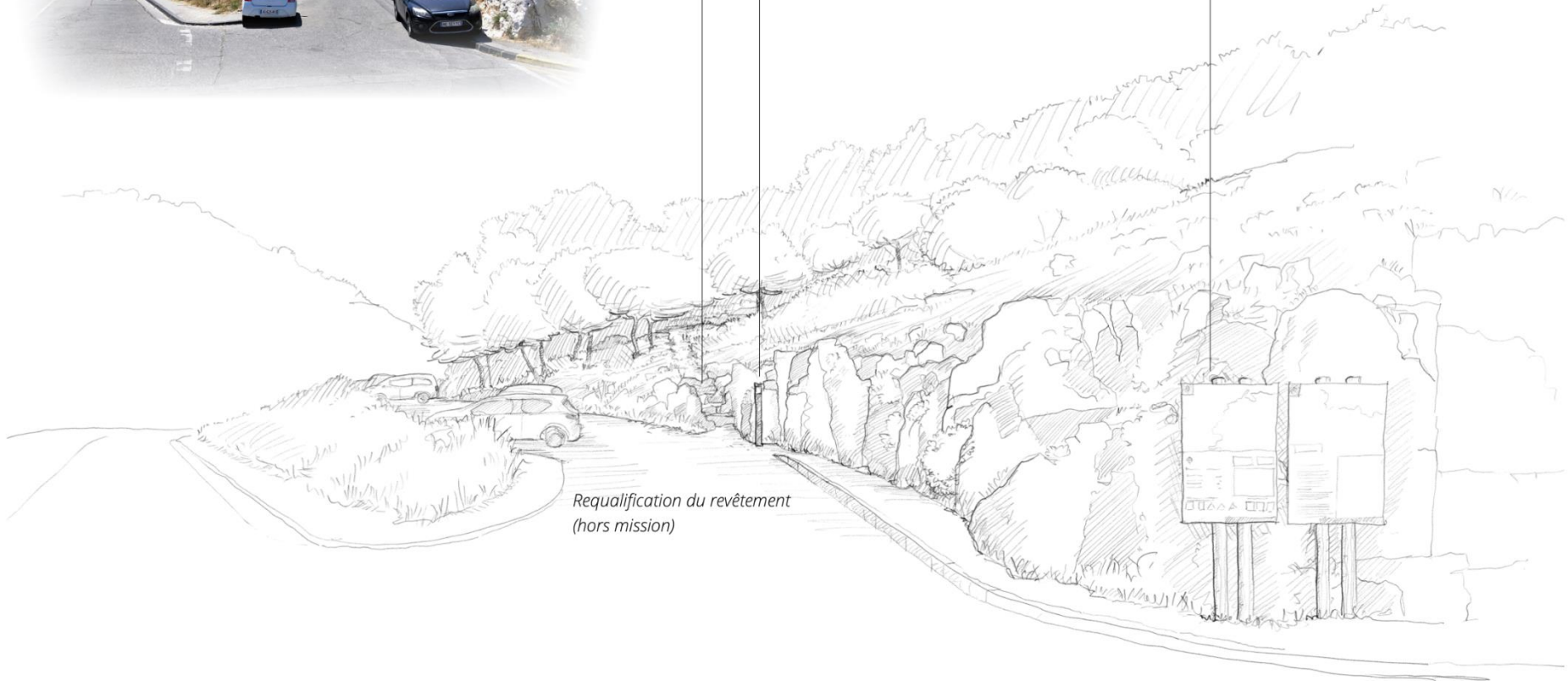
150 m





Marches déroctées
Balise directionnelle

Panneaux d'information



Requalification du revêtement
(hors mission)

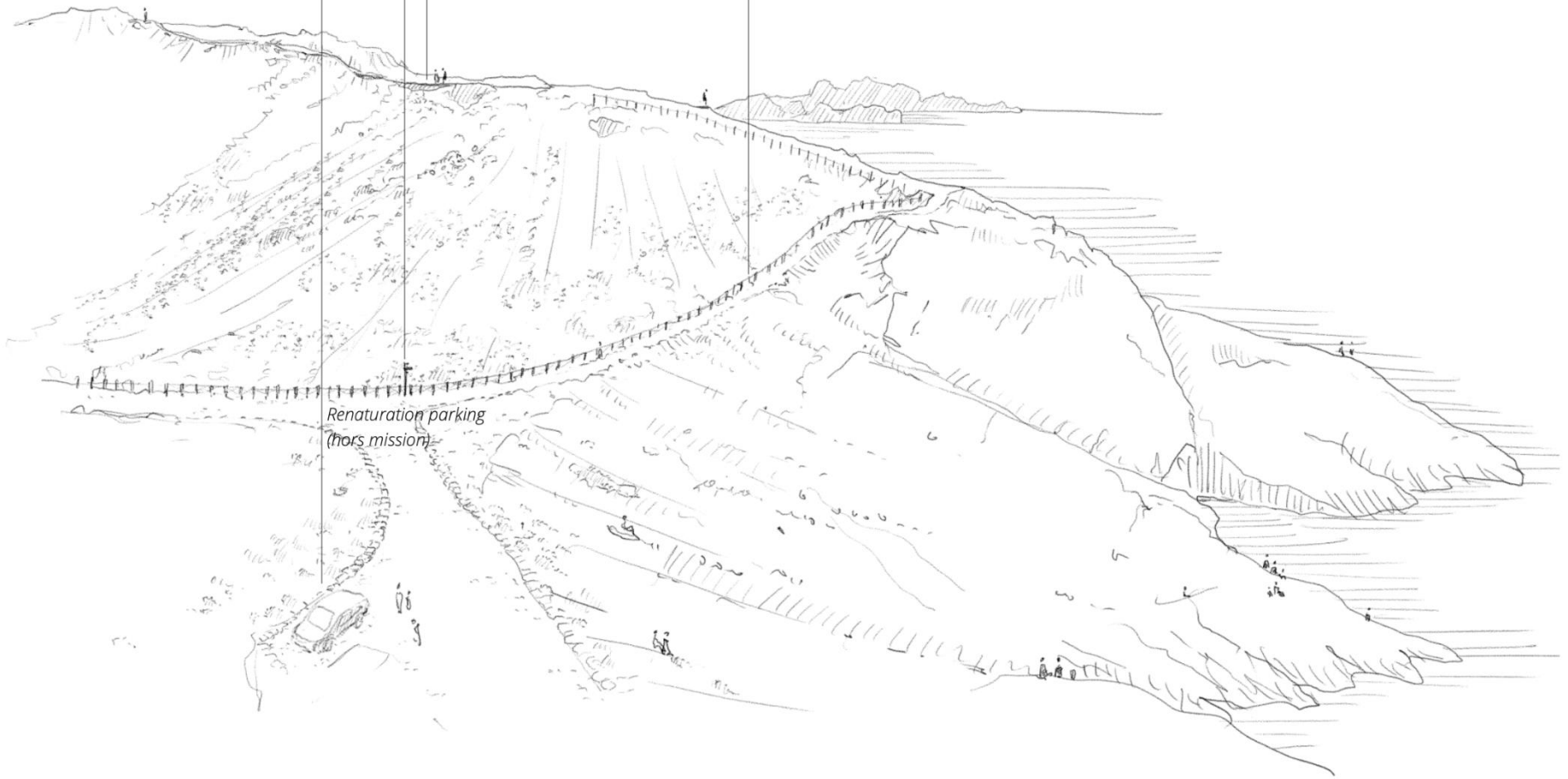
Parking ayants droit

Balise directionnelle

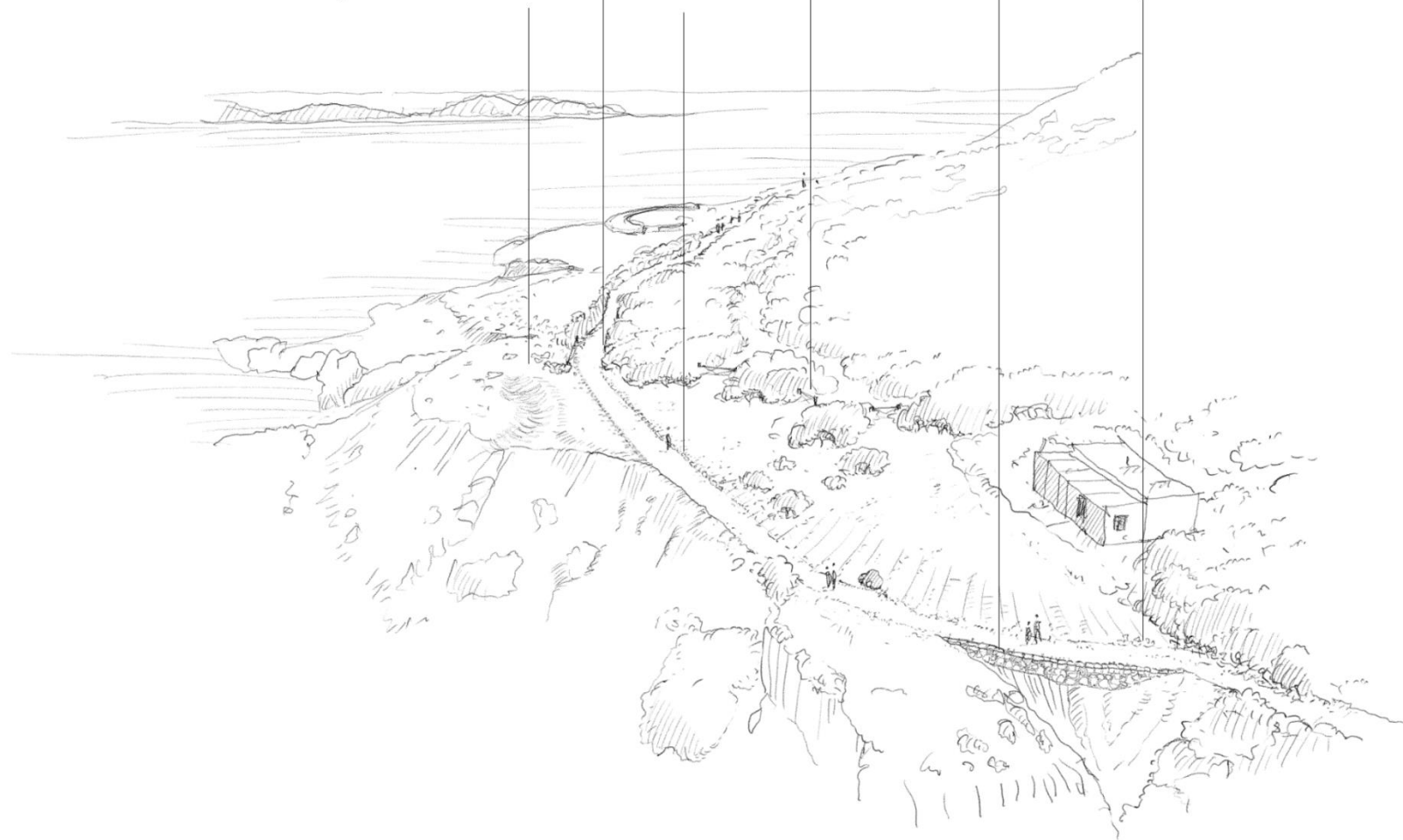
Muret pierre sèche

Poteaux / fil bas

Renaturation parking
(hors mission)



Fermeture de sente par dénivellement assise *Taille végétation* *Poteaux / fil bas* *Mur pierre sèche* *Fermeture de sente par dénivellement assise*



CROQUIS 11 - DETAIL PARTIE BASSE SENTIER ROUGE



*Marches pierre sèche
(pierres existantes grisées)*

Marches déroctées

Poteau / fil haut



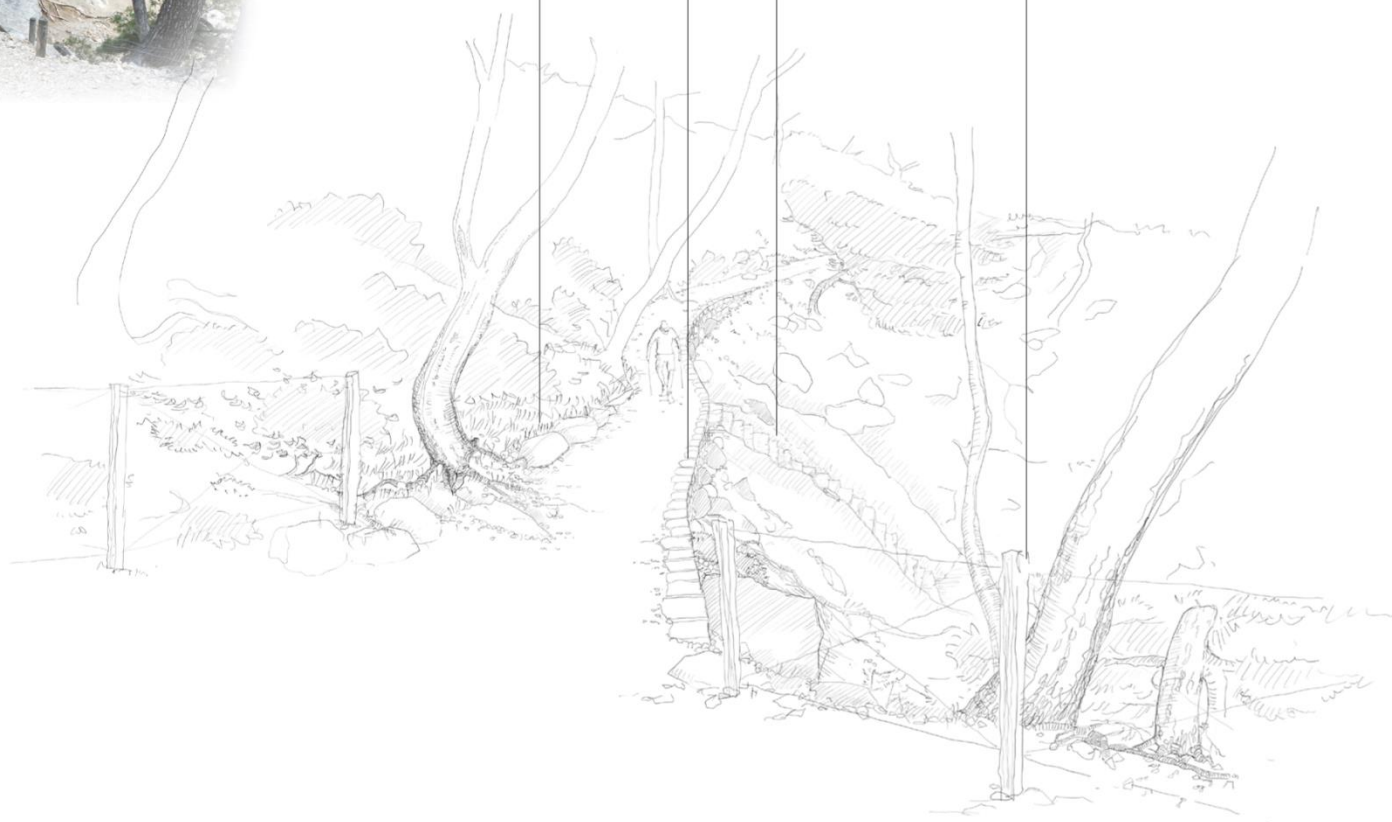


Blocs rocheux

Poteau / fils bas

*Mur de soutènement en pierre sèche
pierres de rives maçonnées*

*Marches déroctées
accès plage*













Légende

N



Projet

Amenagements lineaires

- Muret
- Pierres de rive
- Poteaux / fil
- Ganivelle
- Poteaux / fil existants
- Emmarchements
- Taille végétation
- Blocs de rive

Amenagements ponctuels

- Bloc rocheux
- Balise directionnelle (hors projet)
- Démolition

Amenagements surface

- Terrassements

Chemins

- Principal
- Secondaire
- A supprimer
- Sente

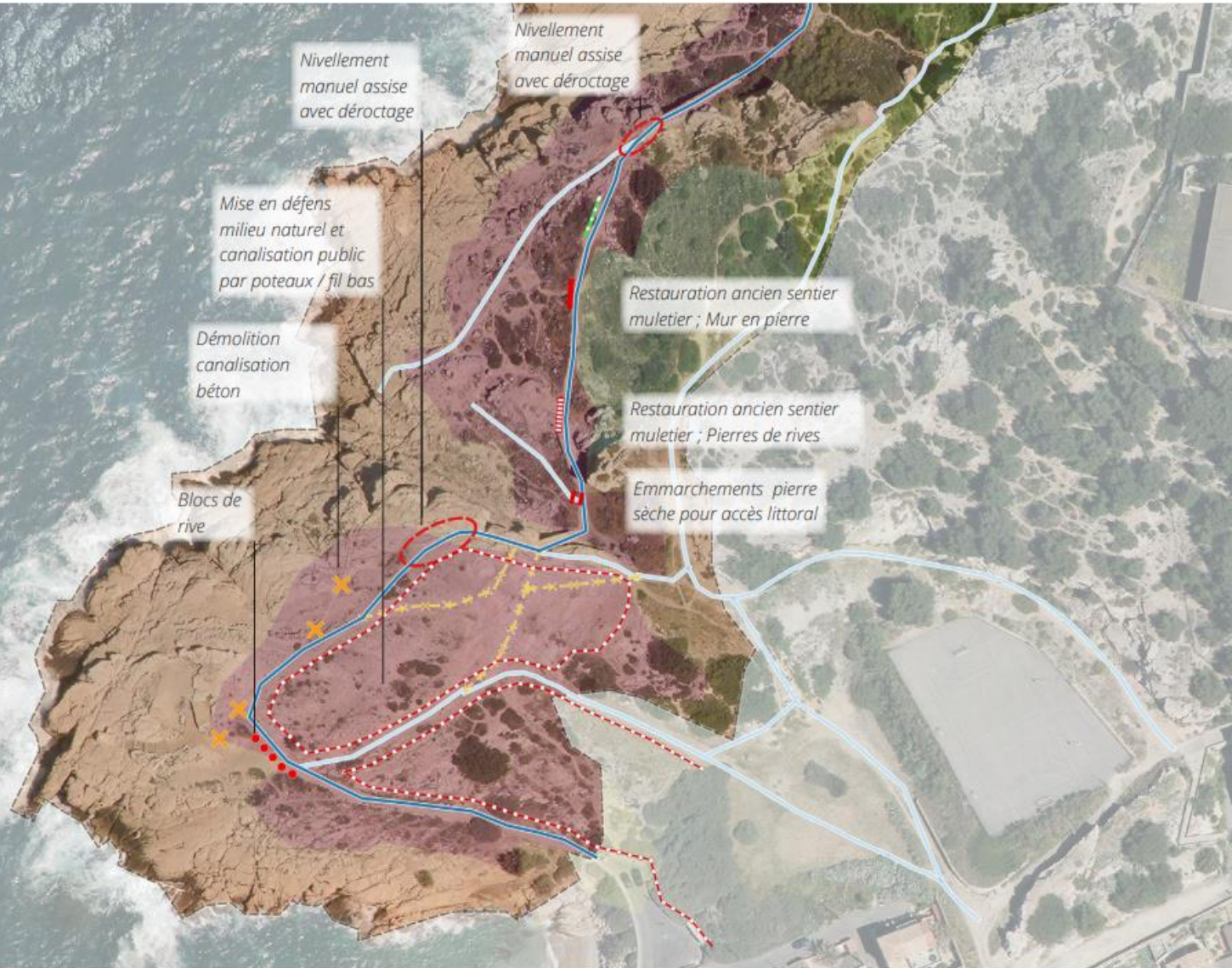
Etat initial

Enjeux écologiques

- Très fort
- Fort
- Modéré
- Faible
- Très faible

Périmètre d'intervention

- Projet LIFE



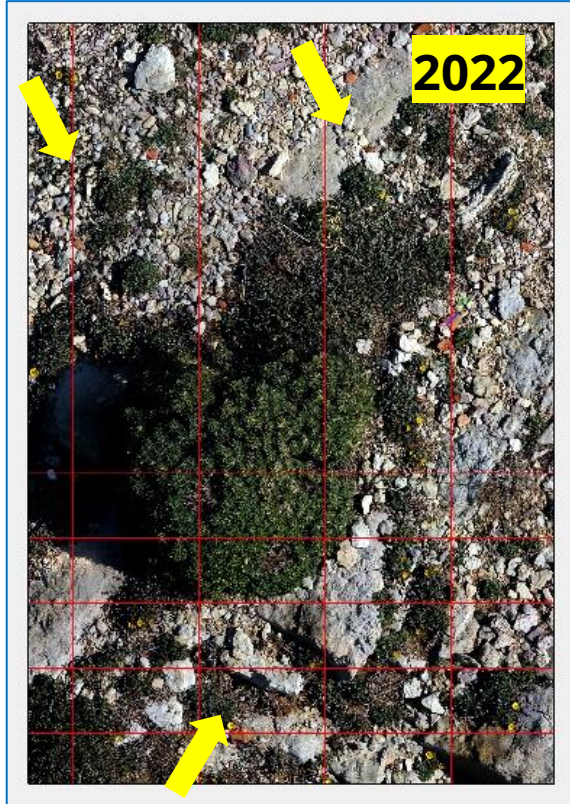
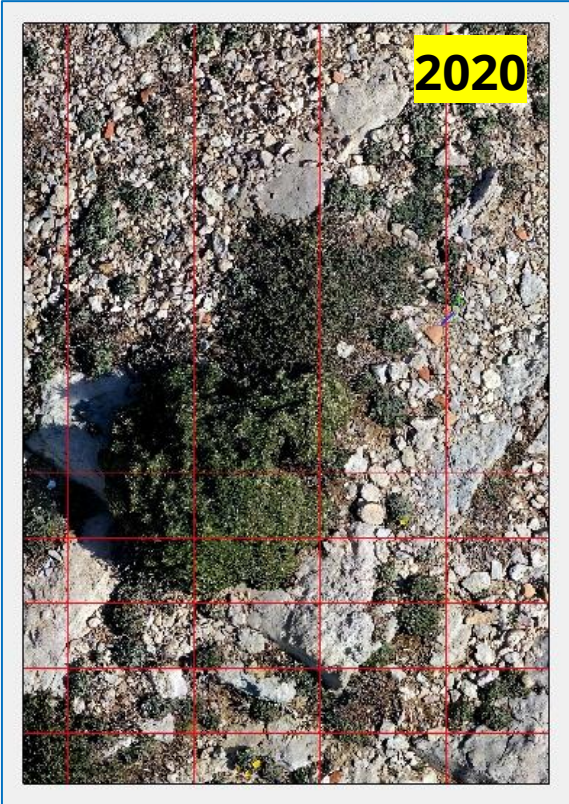
0 25 50 m



**RESERVE
TO
PRESERVE**
SUGITON RESERVATIONS



1



2

Table : Transition matrix of land-cover between 2020 and 2022

| (%) | 2022 | | | |
|------------|---------|------------|-------|-------|
| | Mineral | Vegetation | Mixte | Total |
| Mineral | 69.82 | 0.25 | 3.86 | 73.94 |
| Vegetation | 0.36 | 8.84 | 1.58 | 10.78 |
| Mixte | 1.58 | 2.58 | 11.11 | 15.28 |
| Total | 71.77 | 11.67 | 16.56 | 100 |

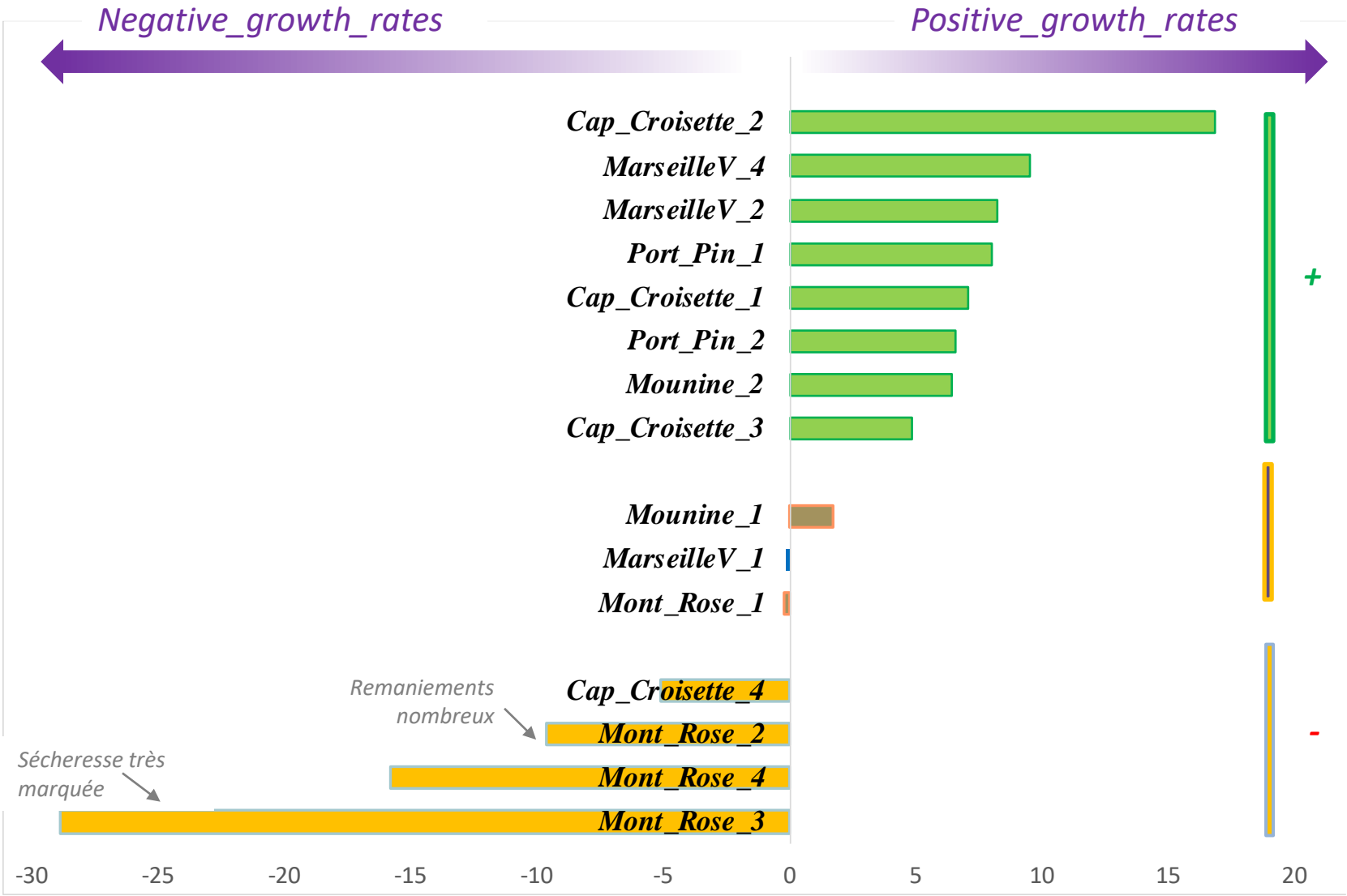


figure : Growth rates between 2020 and 2022

Comment ?

Negative_growth_rates

Positive_growth_rates

