

#1 Quelle évolution de la nature en Provence-Alpes-Côte d'Azur ?



ARBE
AGENCE REGIONALE POUR LA BIODIVERSITE
ET L'ENVIRONNEMENT

OFB
OFFICE FRANCAIS
DE LA BIODIVERSITE

**PRÉFET
DE LA REGION
PROVENCE-ALPES-
CÔTE D'AZUR**

Direction régionale de l'environnement,
de l'aménagement et du logement

**RÉPUBLIQUE
FRANÇAISE**
agence
de l'eau
PROVENCE-ALPES-
CÔTE D'AZUR

**REGION
SUD** PROVENCE
ALPES
CÔTE D'AZUR

L'ARBE, en quelques mots



Une agence publique née il y a 40 ans



POUR UNE PLANÈTE SOLIDAIRE
Agenda 2030, 17 objectifs

Un syndicat mixte réunissant la Région, Départements 13 et 84, les services d'Etat (OFB, DREAL, Agence de l'eau, ADEME) et depuis 2019 des intercommunalités (CA Grand Avignon, Métropoles NCA et AMP)



Mission principale : Mobiliser tous les acteurs et accompagner les territoires dans la transition écologique et de la préservation de la biodiversité - «Réussir le pari de la Transition Ecologique »



Une équipe de 38 agents



4 champs d'intervention

En chiffres (2020)

- 165 collectivités accompagnées    
- 108 labellisés 2018/2020
- 14 évènements soit + 1000 participants
- 3000 participants à nos 4 communautés métiers et 115 membres de réseaux

Accompagner les collectivités dans leur démarche via du conseils, des formations, des labels

De nombreux champs d'expertise : projet territorial DD ou biodiversité, Aménagement/Urbanisme durable, Zéro déchet plastique, Alimentation durable

Informier et former les acteurs aux enjeux de la biodiversité et de la transition écologique

Des dispositifs de sensibilisation : Chemins de la biodiversité, aires éducatives , Biodiv'tour (à venir)

Améliorer et valoriser les connaissances sur l'environnement et la biodiversité

3 Observatoires régionaux : Biodiversité, Eau et Education à l'environnement et au DD

Animer des réseaux de gestionnaires

2 Réseaux des gestionnaires : milieux aquatiques et espaces naturels

2 Programmes de coopération : Life Habitats Calanques, Programme Biodiv'Alp

les webinaires 1 HEURE pour comprendre et agir

LE CONCEPT

une présentation en direct d'outils et de dispositifs sur des sujets d'actualité.

Un jour fixe : 1 mardi par mois de 13:00 à 14:00

- # 1 > 26 janvier Quelle évolution de la nature en Provence-Alpes-Côte d'Azur ?
- # 2 > 16 février Comment mobiliser les acteurs de mon territoire dans la transition écologique ?
- # 3 > 23 mars Eclairage public et biodiversité - Le retour d'un ciel étoilé, c'est possible ?
- # 4 > 20 avril Bâtiment et biodiversité - exemples de prises en compte
- # 5 > 18 mai Les toitures végétalisées
- # 6 > 22 juin Diminuer le plastique grâce à la commande publique, c'est possible ?



Objectifs :

toucher un public plus large en proposant des temps courts, réguliers sur des sujets ciblés

Pour connaître l'ensemble de nos événements inscrivez vous à notre newsletter :

arbe-regionsud.org



Biodiversité, tissu vivant de la planète

- ▶ Diversité du vivant
- ▶ Animaux, végétaux, champignons, bactéries, gènes, milieux
- ▶ Les interactions
- ▶ L'Homme en fait partie

Biodiversité en région



- ▶ un patrimoine naturel exceptionnel
 - Diversité en milieux et en espèces



Biodiversité en région



► un patrimoine naturel exceptionnel

- 1^e région de France métropolitaine en espèces présentes

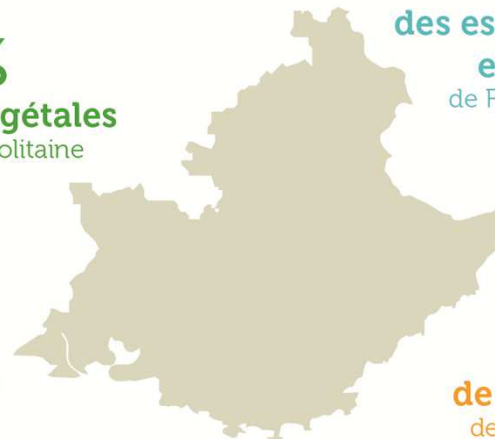
Une biodiversité exceptionnelle
en PACA



65 %
des espèces végétales
de France métropolitaine



85 %
des espèces
d'oiseaux nicheurs
de France métropolitaine



87 %
des espèces de libellules
et demoiselles
de France métropolitaine



85 %
des espèces
de papillons de jour
de France métropolitaine



Biodiversité en région

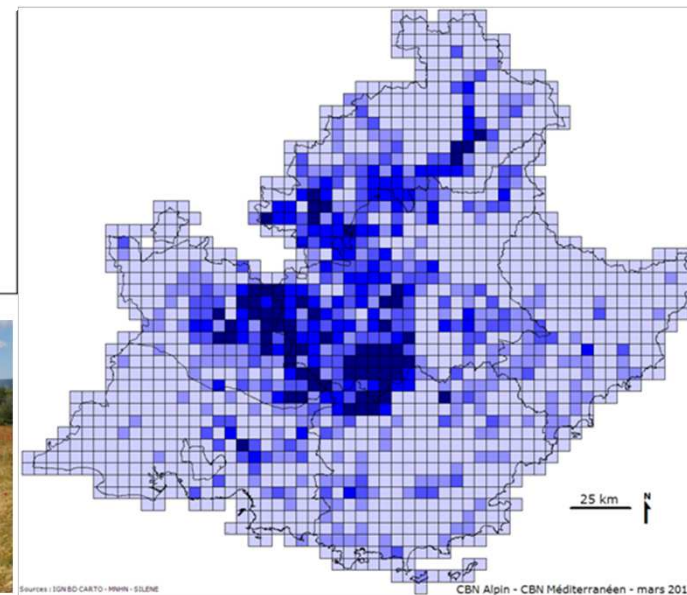


- ▶ Zoom sur la **flore des champs** et les **chauves-souris**
 - 88 espèces de flore des champs sur 103 en métropole
 - 31 espèces en région sur 34 en métropole, 175 sites majeurs



Nombre d'espèces messicoles
par maille 5 x 5 km

	28 à 48 (70)
	20 à 28 (98)
	13 à 20 (138)
	7 à 13 (229)
	0 à 7 (914)



Biodiversité sous pressions



- ▶ Comme partout en France et dans le monde

Biodiversité : le cri des experts face au silence des oiseaux



Biodiversité sous pressions



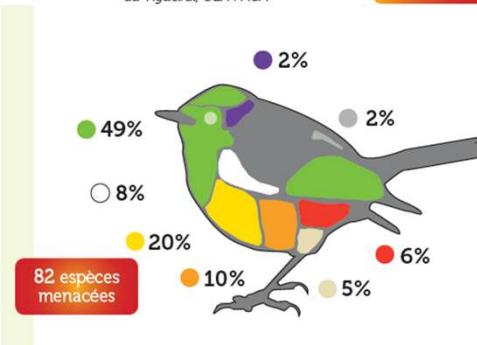
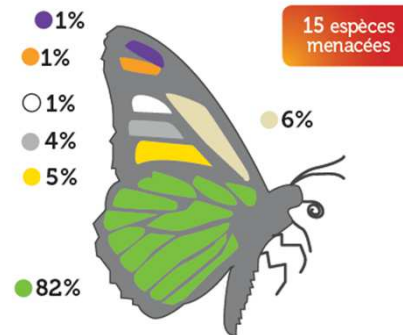
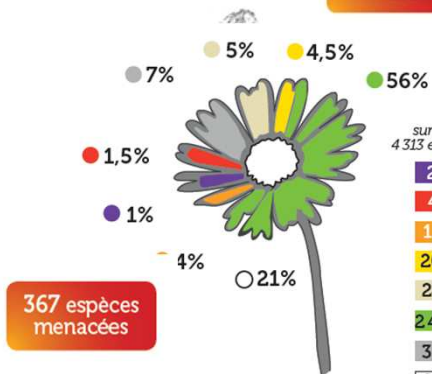
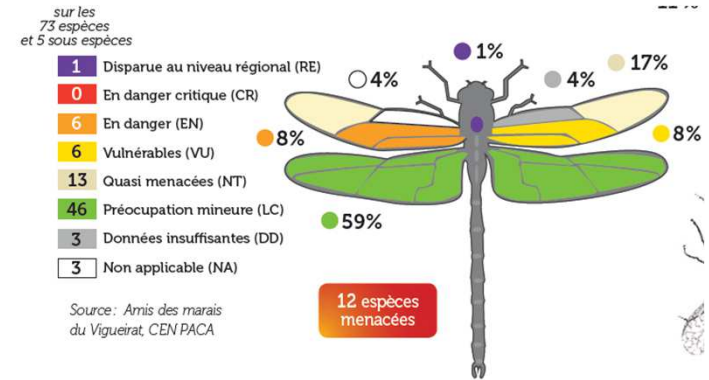
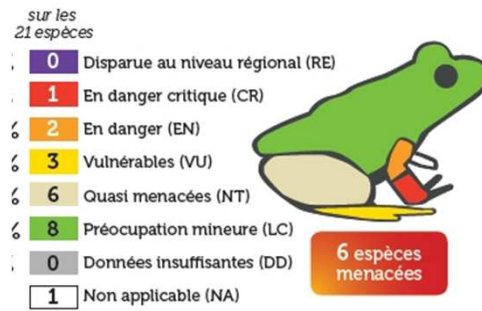
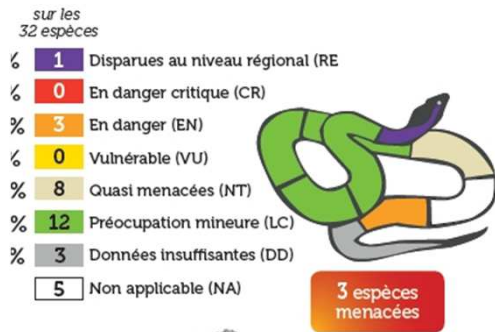
- ▶ **Déclin des oiseaux communs (STOC)**
- ▶ Chute des effectifs nationaux d'oiseaux communs spécialistes de 23% depuis 1989
- ▶ Déclin confirmé en Provence-Alpes-Côte d'Azur :
baisse des effectifs des oiseaux **spécialistes** des milieux agricoles, des milieux forestiers
et des espèces **généralistes**



Biodiversité sous pressions



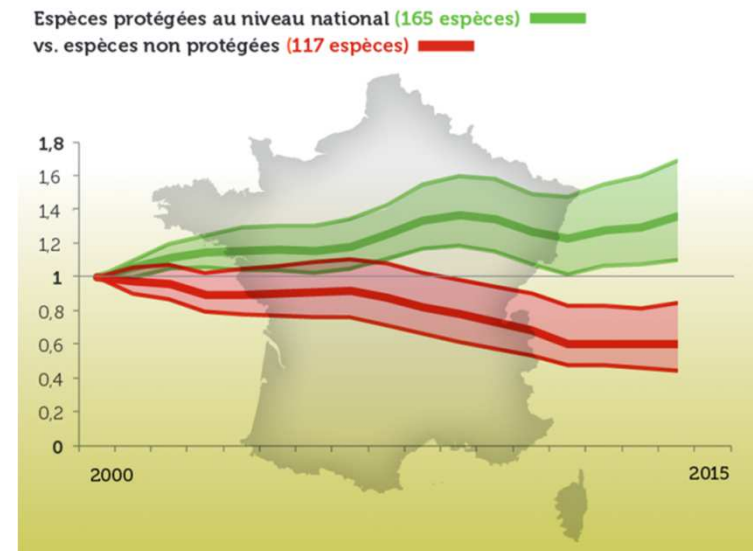
► État des espèces en danger de disparition et vulnérables



Biodiversité sous pressions



- ▶ L'état de santé de la **biodiversité en région se maintient**
- ▶ MAIS 2 tendances **opposées**
- ▶ Poursuivre la conservation des espèces protégées
et la préservation des espèces
communes
... qui le sont de moins en moins



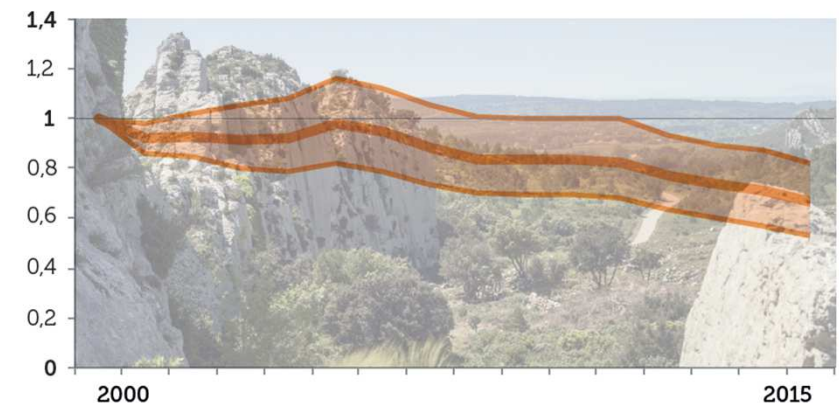
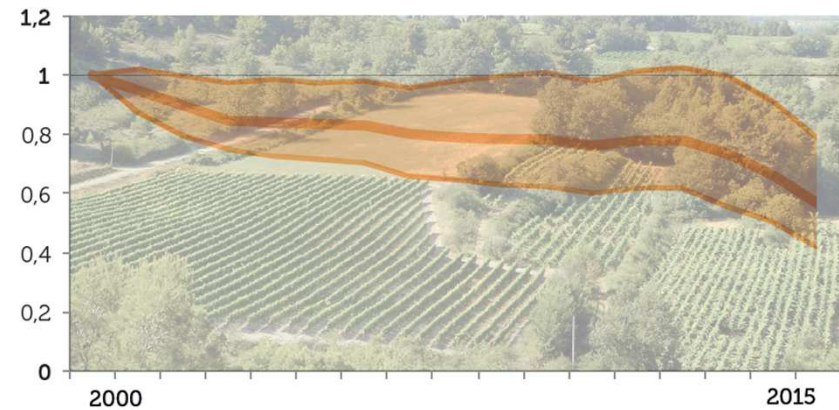
Biodiversité sous pressions



► Situation inquiétante au sein

▪ des milieux agricoles cultivés

▪ en Provence intérieure



Biodiversité sous pressions



► Artificialisation et agriculture intensive :

1^e causes de perte de biodiversité à l'échelle nationale (ONB)

► Surexploitation des ressources naturelles

► Pollutions

► Espèces Exotiques Envahissantes

► Changement climatique



Artificialisation



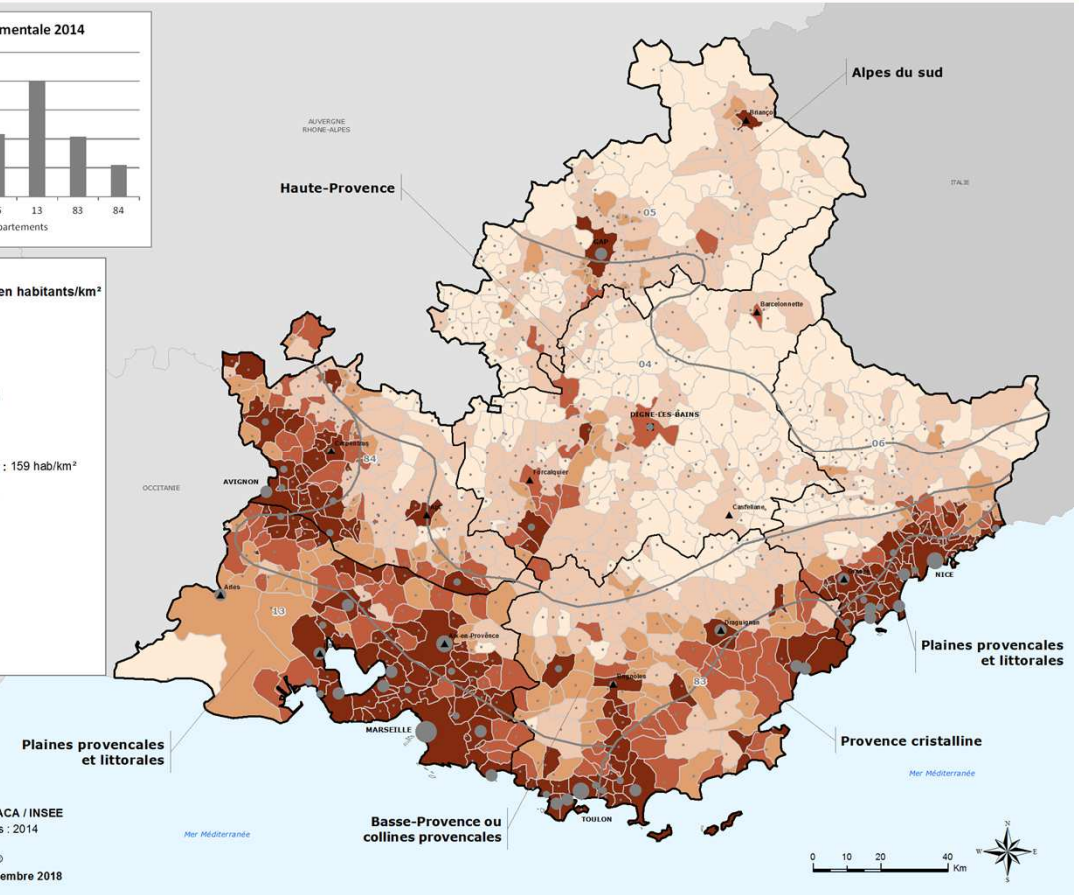
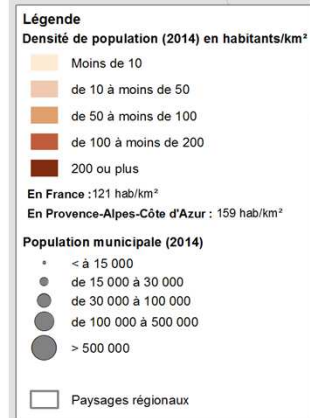
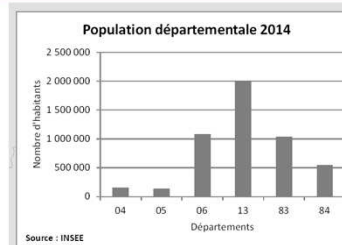
- ▶ **8,8 %** de sols artificiels en 2015 en région
- ▶ **+15%** entre 2010 et 2014



Biodiversité sous pressions



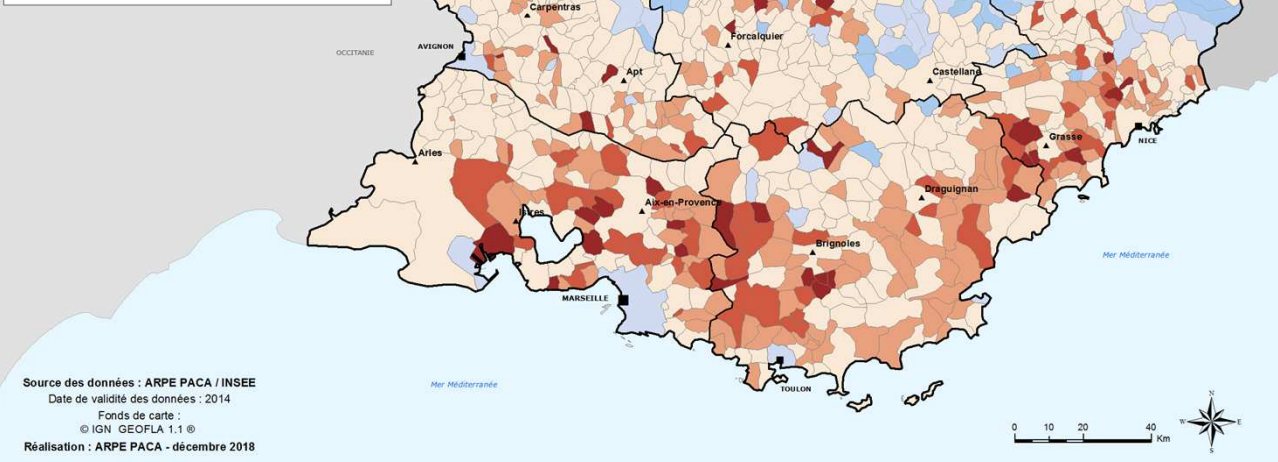
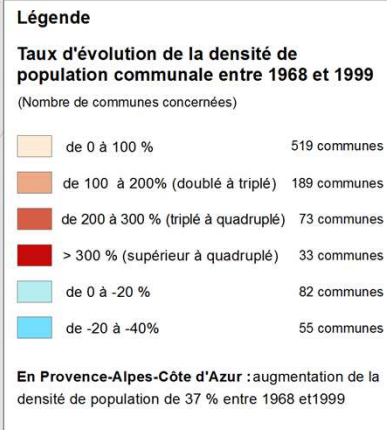
- ▶ 70% de la population sur 10% du territoire



Biodiversité sous pressions



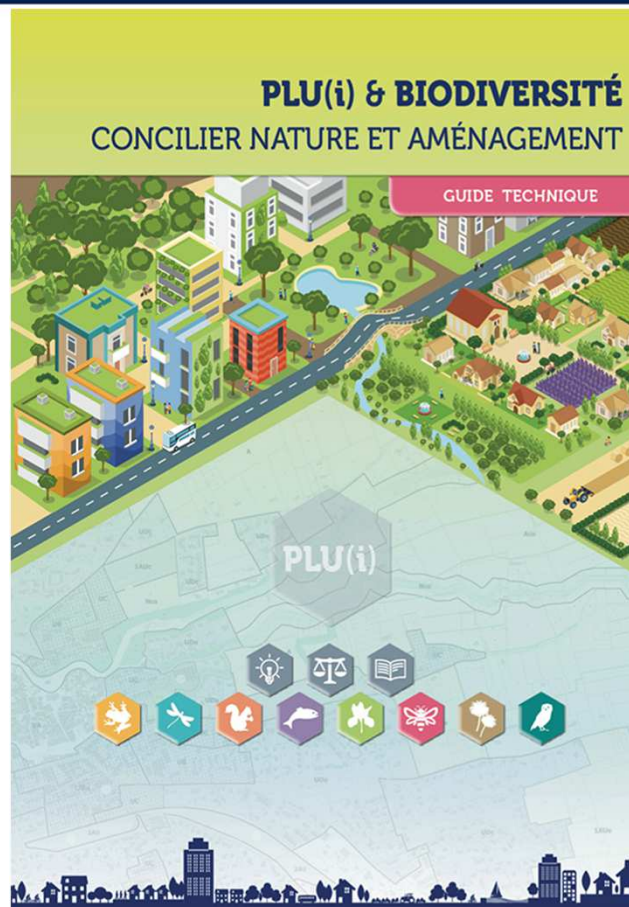
- ▶ Artificialisation plus rapide que la démographie (ONB)
- ▶ Prés de la moitié des sols artificialisés pour des ZA, industriels (AU)



Biodiversité sous pressions



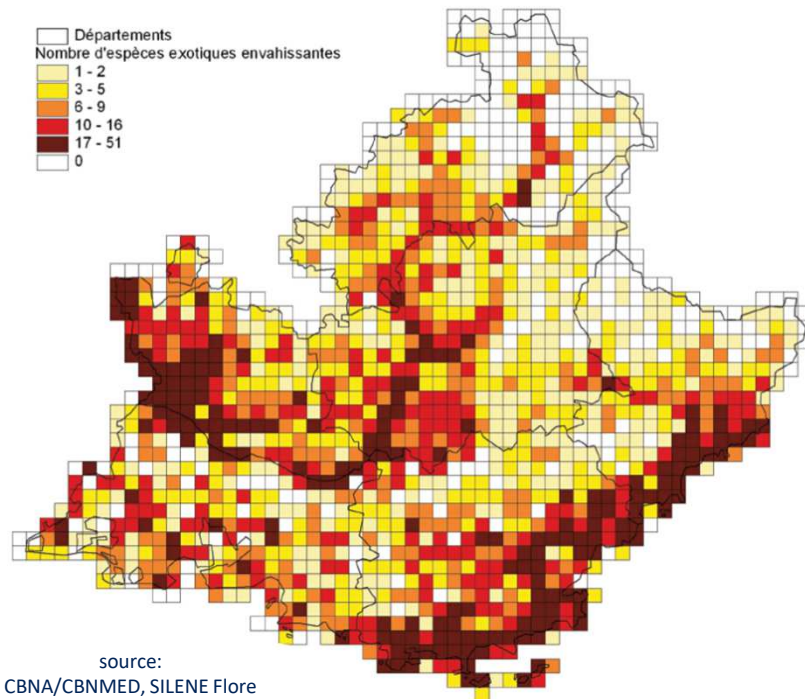
www.arpe-arb.org/environnement/plui-et-biodiversite-concilier-nature-et-amenagement_i7055.html



Espèces végétales exotiques envahissantes



► 146 espèces végétales exotiques envahissantes en 2020



Photos:
ARBE, CBNA CBNMED, PNRV



Espèces végétales exotiques envahissantes



- ▶ LIFE Habitats Calanques
 - Guide de reconnaissance et de bonnes pratiques – Les EVEE sur le littoral provençal
 - habitats-calanques.fr



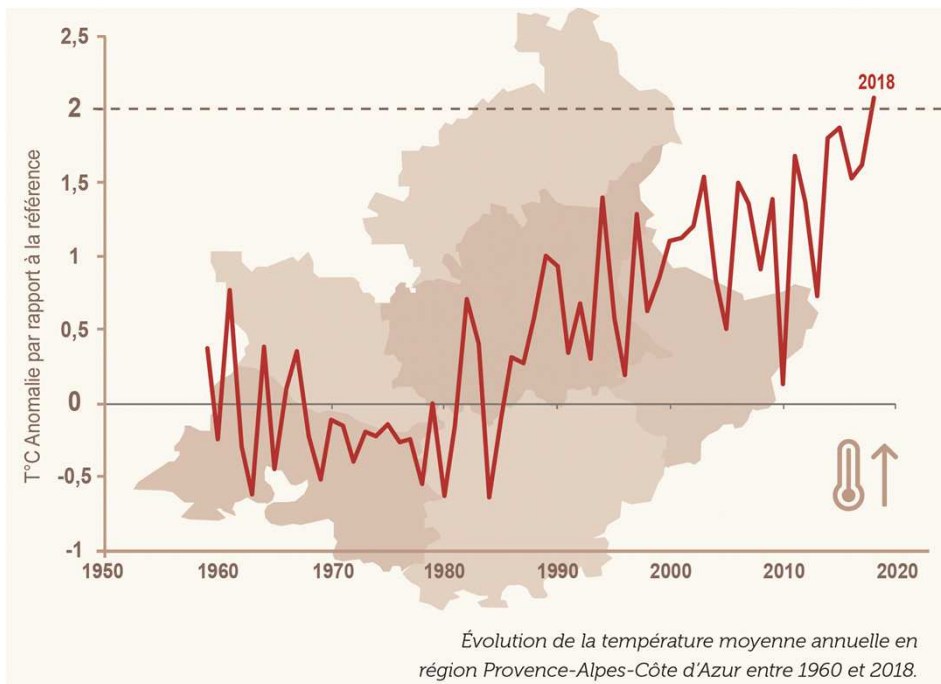
- ▶ Plateforme INVMED
 - invmed.fr



Changement climatique



► Ça chauffe !



ARBE
PROVENCE-ALPES
CÔTE D'AZUR

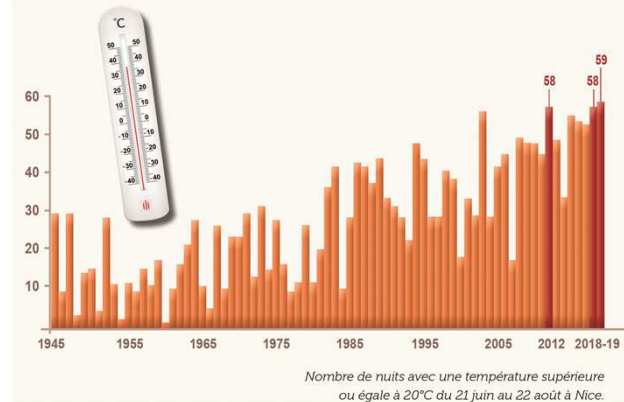
Source : Grec Sud



Photos : PN Ecrins

L'augmentation du nombre de nuits tropicales

L'exemple de Nice : d'une quinzaine de nuits estivales dans les années 1960 à plus d'une soixantaine de nos jours.



Changement climatique



► Impacts sur les milieux, les espèces



Photos:
Conservatoire du littoral, PM Côte Bleue,
JG Harmelin, Asellia écologie

► **A venir:** Des impacts déjà visibles du changement climatique sur la biodiversité en Provence-Alpes-Côte d'Azur (ORB, RREN)



Changement climatique



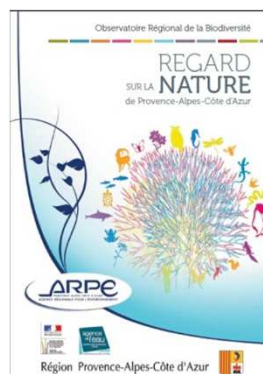
- ▶ Impacts sur les **espaces agricoles et forestiers**
- ▶ Impacts sur les **espaces urbains**



Observatoire régional de la biodiversité

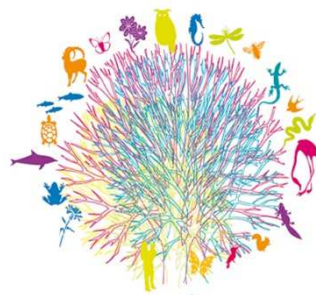


- ▶ Création 2011, outil partenarial, [Région Sud, DREAL, OFB, ARBE]
- ▶ observatoire-biodiversite-paca.org





Merci de votre attention





ARBE
PROVENCE-ALPES
CÔTE D'AZUR
AGENCE RÉGIONALE POUR LA BIODIVERSITÉ
ET L'ENVIRONNEMENT

les webinaires **1 HEURE** pour comprendre et agir

LE CONCEPT

une présentation en direct d'outils et de dispositifs sur des sujets d'actualité.

Un jour fixe : 1 mardi par mois de 13:00 à 14:00



NOS PROCHAINS RENDEZ-VOUS :



- # 2 > 16 février Comment mobiliser les acteurs de mon territoire dans la transition écologique ?
- # 3 > 23 mars Eclairage public et biodiversité - Le retour d'un ciel étoilé, c'est possible ?
- # 4 > 20 avril Bâtiment et biodiversité - exemples de prises en compte
- # 5 > 18 mai Les toitures végétalisées
- # 6 > 22 juin Diminuer le plastique grâce à la commande publique, c'est possible ?



Direction régionale de l'environnement,
de l'aménagement et du logement

