

1^{er} décembre 2020

Agir ensemble

pour le bassin versant de **L'HUVEAUNE**



Syndicat du Bassin Versant de l'Huveaune

www.syndicat-huveaune.fr



- 1) contexte: la gestion intégrée portée sur le BV de l'Huveaune
- 2) le secteur "Heckel" à Marseille : d'une étude de faisabilité à un projet d'aménagement d'envergure
- 3) optimisation hydraulique de l'aménagement dans le cadre du PAPI
- 4) foncier, usages et multi-acteurs : freins et leviers.

Webinaire eau, milieux aquatiques et aménagement du territoire

Projet de réduction du risque inondation, de restauration et de valorisation de l'Huveaune à l'amont du Pont Heckel à Marseille

La gestion intégrée portée par le SMBVH, labellisé EPAGE

Agir ensemble
pour le bassin versant de
L'HUVEAUNE

Création en 1963 : Travaux d'entretien,
aménagement des cours d'eau,

- Contrat de Rivière
- PAPI (Programme d'Actions de Préventions des Inondations)

Compétence GEMAPI:

- Transfert (Métropole Aix-Marseille Provence et CA Provence Verte)
- Délégation Métropole AMP)



Etudes, suivis, actions à l'échelle du bassin
versant
Travaux globaux de restauration

Légende

- Bassin Versant SDAGE
- Bassin versant topographique
- EPCI**
- Communauté d'Agglomération Sud Sainte-Baume
- Communauté d'Agglomération provence Verte
- Métropole Aix-Marseille Provence



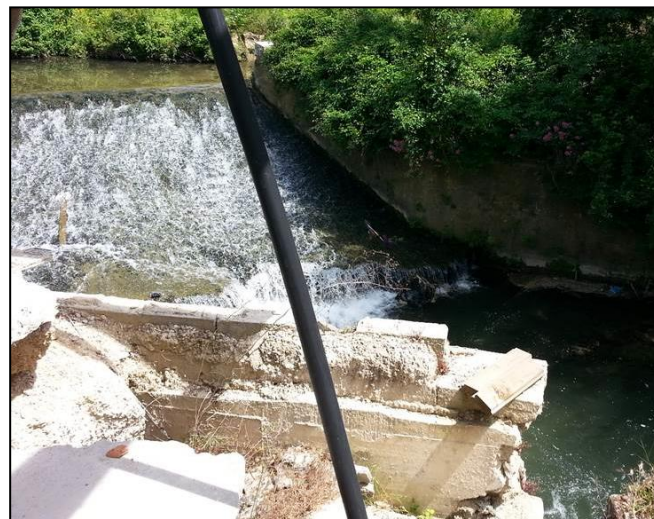
0 1,25 2,5
Kilomètres

Source: Esri, DigitalGlobe, GeoEye, Earthstar, the GIS User Community

La gestion intégrée portée par le SMBVH



Le secteur "Heckel" à Marseille : d'une étude de faisabilité à un projet d'aménagement d'envergure

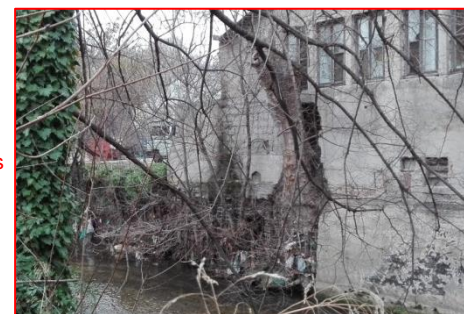
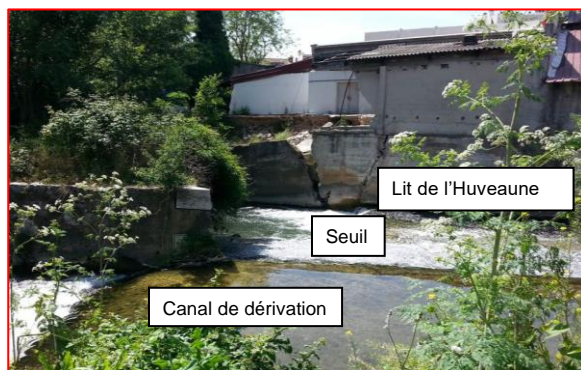


Travaux d'urgence
reprise du mur
effectué en 2019



Initialement : les murs d'un dépôt ventes constituant les berges de l'Huveaune s'effondrent depuis 2003 (secteur Heckel – la Pomme Marseille 11ème)

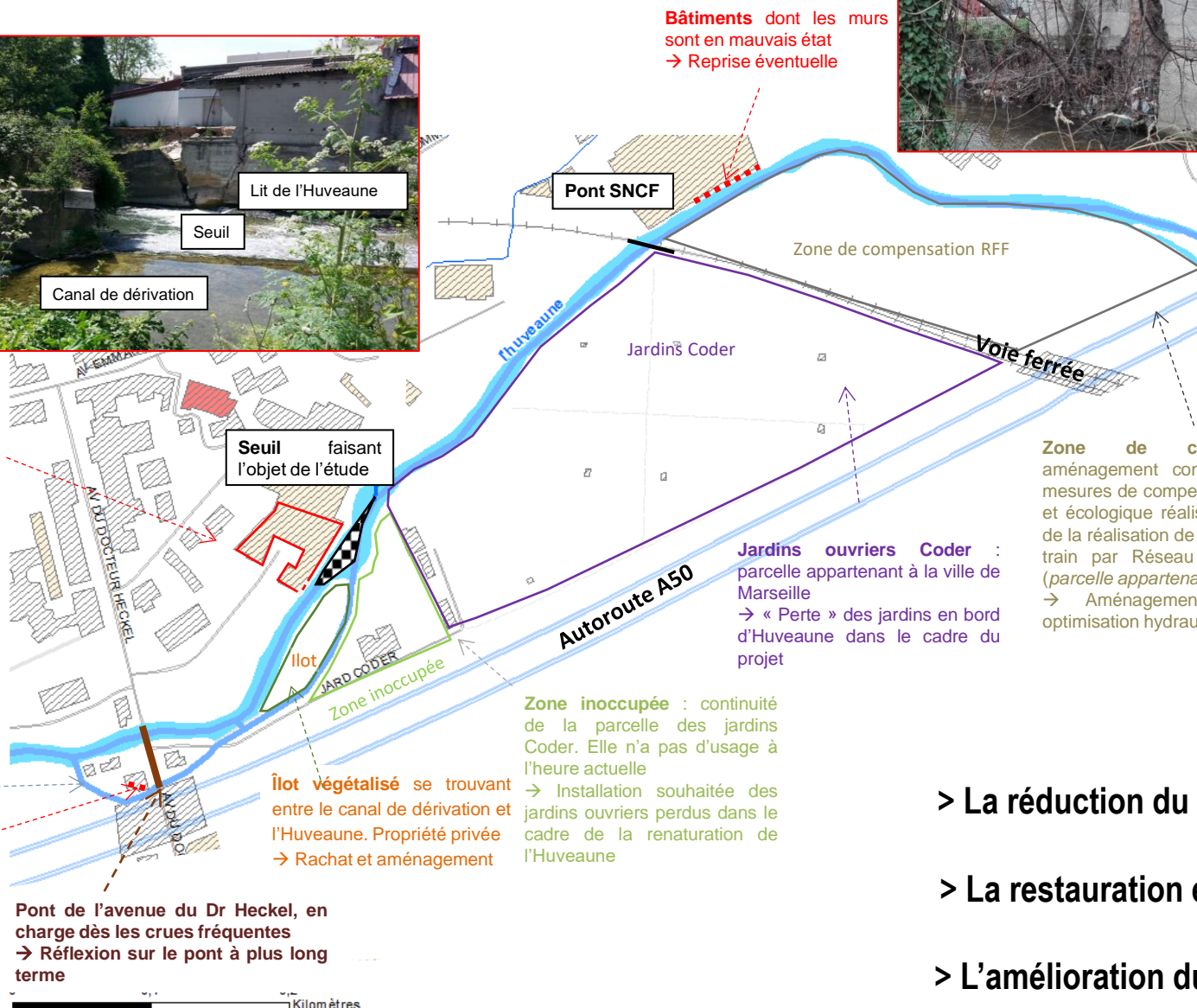
Le secteur "Heckel" à Marseille : d'une étude de faisabilité à un projet d'aménagement d'envergure



Site la Trouville, dont une partie des bâtiments était effondrée
→ Conservation et confortement (hiver 2020)

Canal dérivant les eaux de l'Huveaune, avec une partie de la restitution à l'aval de l'av. du Dr. Heckel.
→ Conservation de la partie aval pour écoulement en cas de crue

Habitation située entre l'Huveaune et le béal dont les murs sont dégradés
→ Reprise et confortement dans le cadre du projet ?



Après étude : de nombreuses problématiques présentes et des opportunités de mener un projet plus ambitieux sur 1km

Zone de compensation : aménagement constituant l'une des mesures de compensation hydraulique et écologique réalisées dans le cadre de la réalisation de la troisième voie de train par Réseau Ferré de France (parcelle appartenant à l'Etat)
→ Aménagement écologique et optimisation hydraulique, voie verte.

Réponse à 3 objectifs :

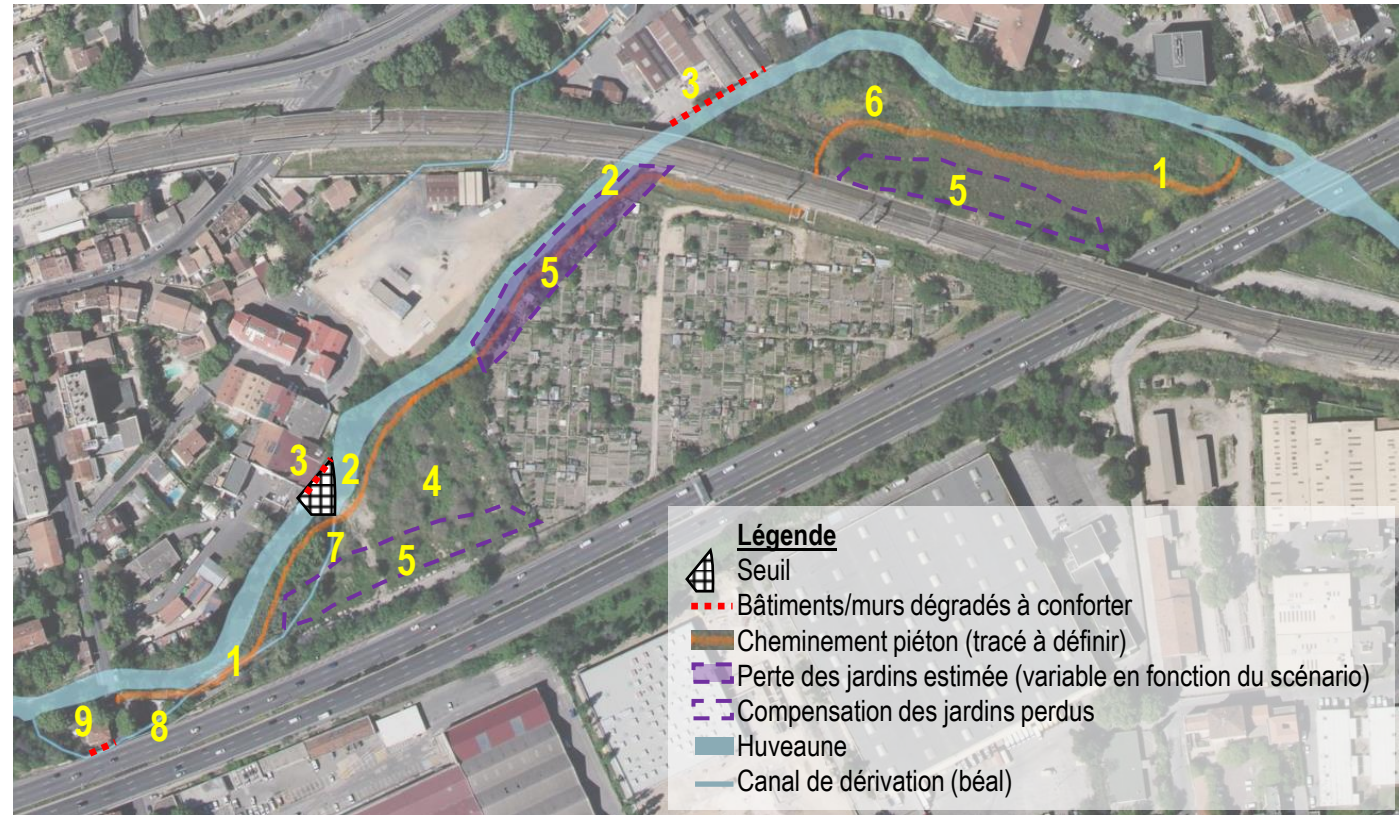
- > La réduction du risque inondation et sécurisation des biens et des personnes
- > La restauration écologique des berges et du lit de l'Huveaune et la renaturation d'une zone humide
- > L'amélioration du cadre de vie, la création d'un cheminement doux

Le secteur "Heckel" à Marseille : d'une étude de faisabilité à un projet d'aménagement d'envergure

Solutions à mettre en œuvre :

- scénario ambitieux : **restauration des 2 berges et décalage de la rive gauche** sur l'ensemble du linéaire.
- scénario à minima : **restauration de la rive gauche uniquement** et expansion de crue moindre.

1. Cheminement doux (Voie Verte Huveaune),
2. Suppression du seuil et confortement,
3. Consolidation des bâtiments ;
4. Aménagement de la zone en friche
5. Compensation des jardins perdus
6. Optimisation de la zone humide et amélioration du fonctionnement hydraulique
7. Suppression du béal sur la partie amont ;
8. Confortement du béal sur la partie aval ;
9. Confortement de l'habitation



Cout estimatif **GEMAPI** entre 2,7 et 3,8M€
Coûts liés à l'aménagement public : 1 à 2M €.

Secteur aval



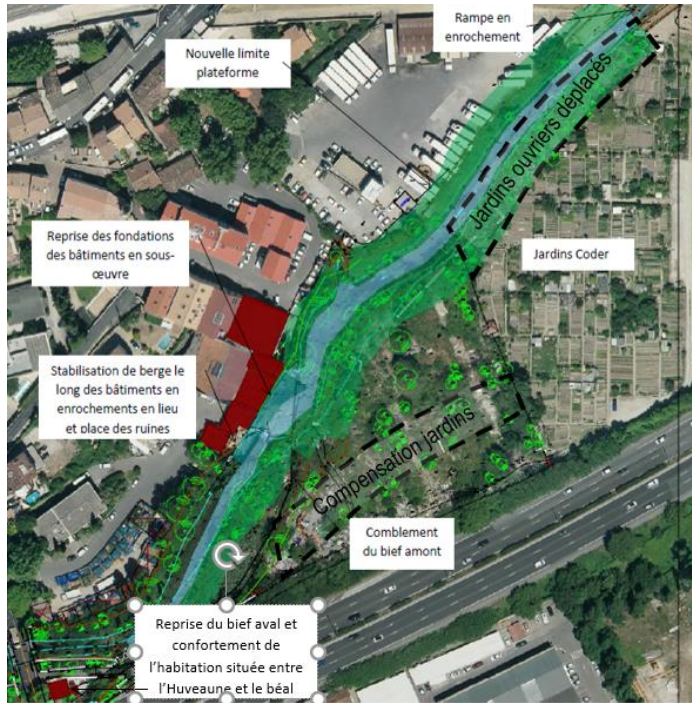
Chemin d'accès aux jardins et zone en friche (à gauche)



Zone en friche



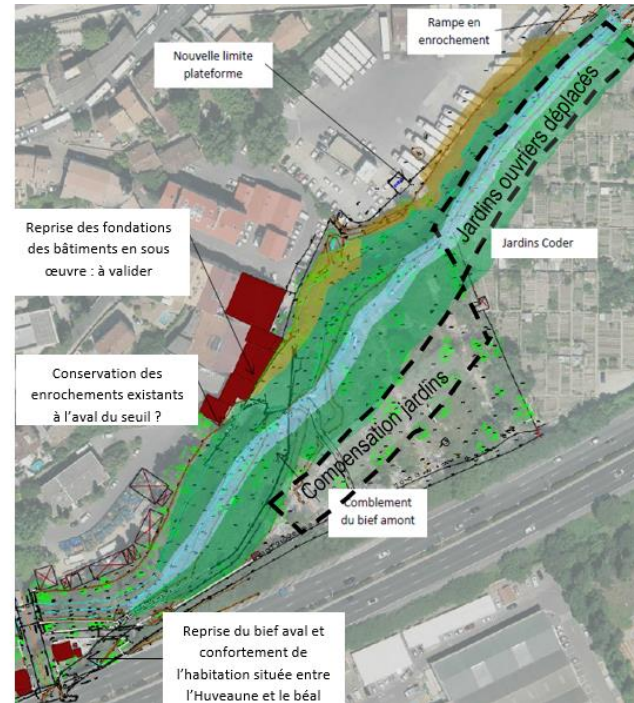
Béal (croite) et Huveaune (gauche)



Maintien de l'Huveaune dans son profil actuel



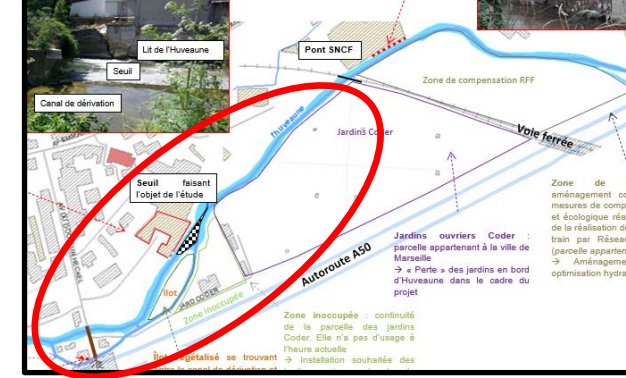
Béal et mur de soutènement dégradé



Décalage de l'Huveaune en rive gauche



Jardins ouvriers Coder



Scénario plus ambitieux :

- ☹ Emprise foncière au niveau des jardins
- ☺ Emprise foncière réduite en rive droite sur la plateforme logistique
- ☺ Gains écologiques, hydrauliques, et paysager optimaux

Décaissement : 12 000 à 20 000m³



Seuil et mur repris

Secteur amont

Maintien de l'Huveaune dans son profil actuel

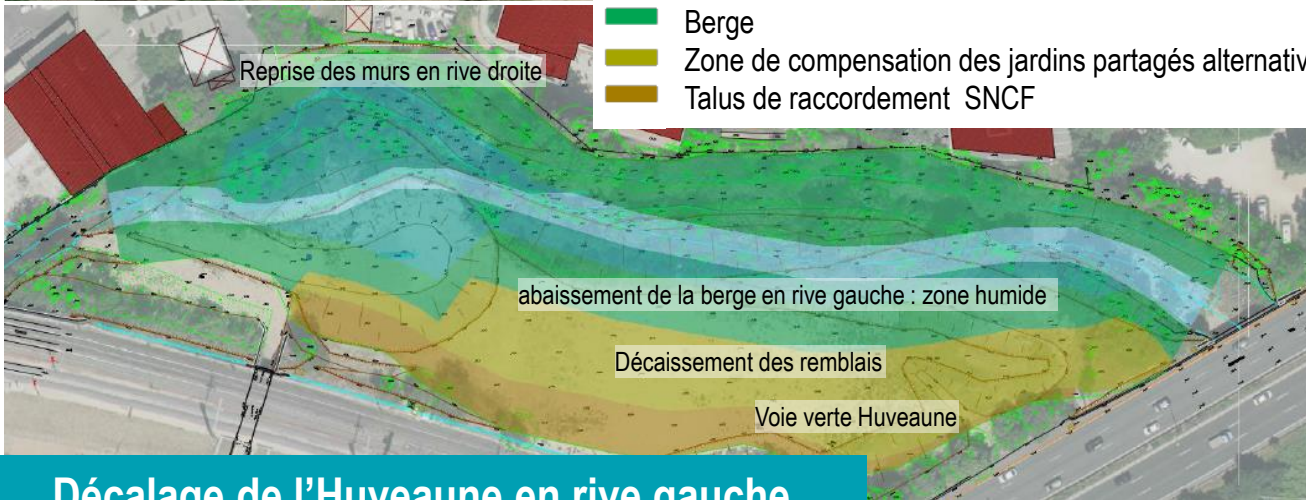


abaissement de la berge en rive gauche : zone humide

Décaissement des remblais

Voie verte Huveaune

- Lit mineur
- Zone humide, risberme
- Berge
- Zone de compensation des jardins partagés alternative
- Talus de raccordement SNCF



Reprise des murs en rive droite

abaissement de la berge en rive gauche : zone humide

Décaissement des remblais

Voie verte Huveaune

Décalage de l'Huveaune en rive gauche

Décaissement :
36 000 à 45 000m³

Incertitudes : LNPCA ; reprise d'une
mesure compensatoire



Ouvrage de décharge de l'Huveaune



Murs à reprendre



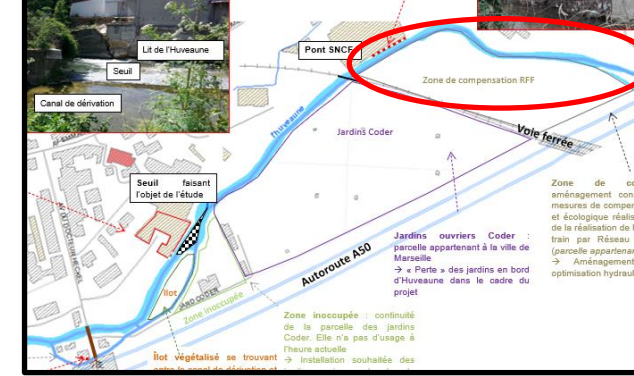
Zone de compensation : en haut du talus



Zone de compensation : en bas du talus



Voie de chemin de fer



Scénario plus ambitieux :

- ☺ Restauration écologique de l'Huveaune
- ☺ Gains hydrauliques plus importants par décaissement >

Intégration du projet au PAPI



Débordement pour Q10 : actuel



scenario 1



scénario 2

- > Peu de possibilité d'optimisation hydraulique globale sur le BV Huveaune : territoire contraint,
- > optimisation locale : **pas de débordement pour Q10**



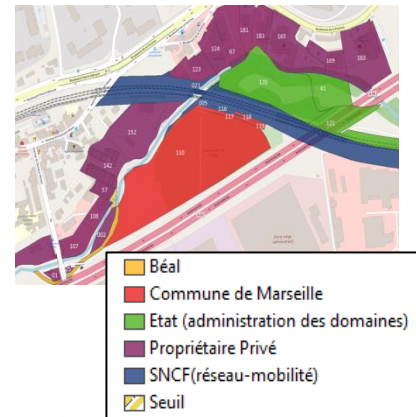
Analyse Coûts-Bénéfices positive :

- > 60 logements individuels,
- > 20 entreprises
- > - 1,9M€ de dégâts évités pour une Q10

Mise en place d'une bordure de 20 cm de hauteur sur 65 ml en rive droite de l'Huveaune en amont du pont SNCF et sur 5 à 10 m en aval du pont

Compensation : + 2 500 m³ de terres à déblayer en amont

Foncier, usage et multi-acteurs : freins et leviers



Volet foncier,
urbanisation et
occupations

Concertation et
gouvernance :

Usage et volet social

Projet multithématique
et partenarial : GEMAPI,
aménagement, mobilité,
VRD, assainissement,
infrastructures, sols

Leviers

Réappropriation des berges
Opportunité de restaurer ce
secteur dégradé
Partenariat SNCF

Liaison de partenariats
Transversalité - Gemapi et sujets
complémentaires

Amélioration du cadre de vie et
réappropriation de l'Huveaune
Voie Verte Huveaune

Un projet d'une grande richesse
et plus ambitieux
Financement dans le cadre du
contrat de rivière et du PAPI :
80% d'aides

Freins

Nombreuses problématiques
(pollution sols et sédiments,
amiante, géotechnique)
Nombreux propriétaires (Huveaune
= cours d'eau non domanial)
Incertitudes liées à la LNPCA

Calendrier dilaté
Consensus...

Affluence et forte fréquentation
non désirée par des usagers
actuels

Une concertation et une
articulation plus complexe entre
chaque porteur et thématique

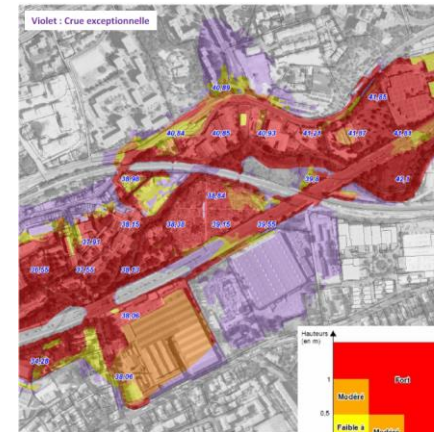


Figure 3 : Inondabilité de la zone d'étude





Agir ensemble

pour le bassin versant de L'HUVEAUNE



Secteur 1



Secteur 2



Secteur 3



Secteur 3



Merci 😊

Webinaire eau, milieux aquatiques et aménagement du territoire

Projet de réduction du risque inondation, de restauration et de valorisation de l'Huveaune à l'amont du Pont Heckel à Marseille