

INTÉGRER DES NICHOURS EN BÉTON DE BOIS DANS LE BÂTI



- **Qu'est ce que le béton de bois ?** Matériau naturel biosourcé composé de :
 - Ciment Bas carbone
 - Copeaux de bois
 - Fibre végétale à croissance rapide et renouvelable
- **Propriétés :**
 - Plus léger que le béton classique
 - Thermo-actif (régulation des éventuels écarts de température)
 - Mélange poreux qui évite la condensation
 - Durée vie de plus de 30 ans

Le béton de bois peut être peint et enduit



LES PRINCIPALES ESPÈCES INTEGRÉES DANS LE BÂTI

1/ Les espèces cavicoles en déclin :

Oiseaux et mammifères :

- Martinets
- Moineaux
- Mésanges
- Chauves-souris

2/ Les espèces semi-cavicoles :

- rougegorges
- rougequeue noirs
- bergeronnettes
- certains rapaces : faucons crécerelles ou pèlerins



PRÉSENTATION DES NICHOURS À MARTINETS (à intégrer)

1/ Nidhoir une chambre

Poids : env 7 kg



2/ Nidhoir 2 chambres

Poids : env 14 kg



3/ Nidhoir 3 chambres

Poids : env 20 kg



PRÉSENTATION DES GÎTES À CHAUVE-SOURIS (à intégrer)



Dimensions (H x l x P) : 20 x 47 x 11
Poids : 10 kg



COMMENT LES INTÉGRER ?



1/ Intégration directe dans le coffrage

Les nichoirs sont directement placés dans la banche avant le coulage avec possibilité d'ajouter un conduit pour décaler la façade du nichoir du coffrage



Insertion d'une réserve dans le coffrage (1)



Installation
de gabarits de réserve

Réservation fixée à la
banche avant coulage

Avantages :

- Aménagement quasi invisible
- Coût faible
- Durabilité identique à celle du bâtiment
- Bon taux d'occupation

Inconvénients :

- Mise en œuvre plus technique
- Aménagement à prévoir dès la conception du projet



Intégration directe dans le parpaing



Intégration dans l'isolation extérieure

Nichoirs en phase de travaux



Façade après travaux



Avantages :

- Aménagement quasi invisible
- Coût faible
- Durabilité identique à celle du bâtiment
- Bon taux d'occupation

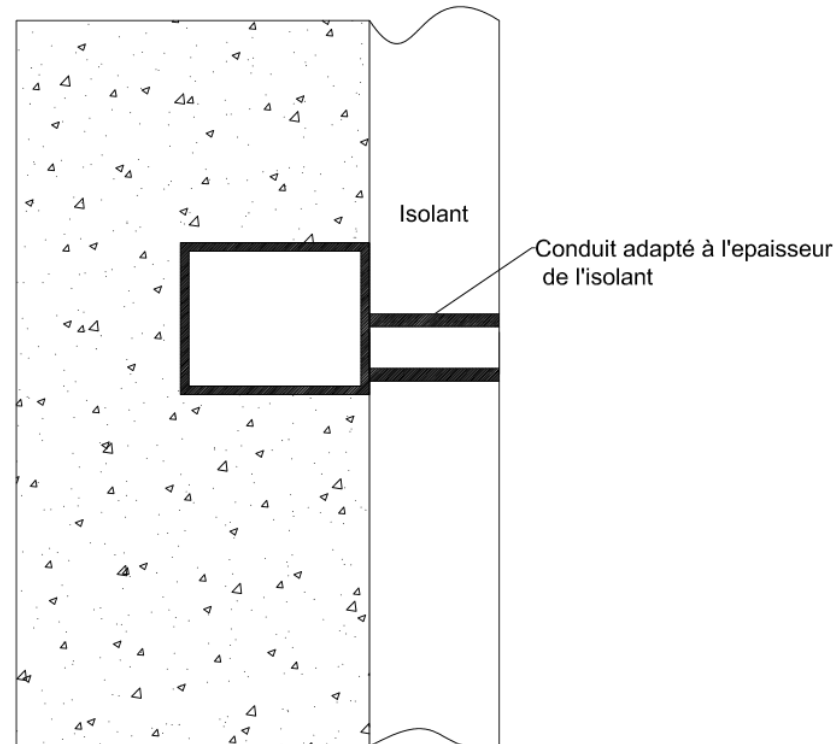
Inconvénients :

- Mise en œuvre plus technique
- Aménagement à prévoir dès la conception du projet
- Risque de pont thermique



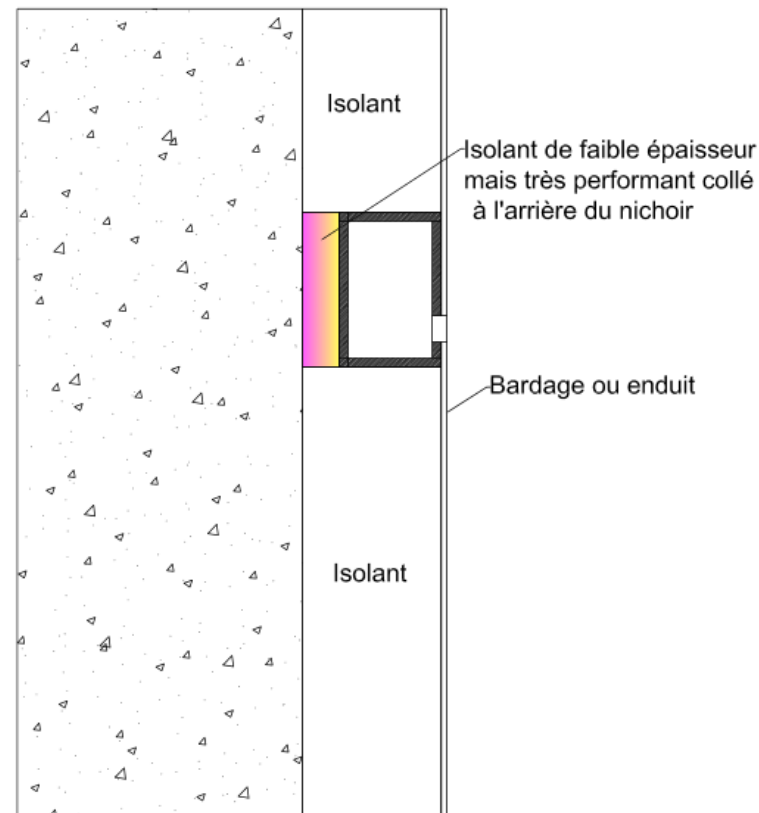
SOLUTIONS APPORTÉES POUR ÉVITER LE PONT THERMIQUE

1/ Possibilité de prévoir un conduit de l'épaisseur de l'isolant (si l'isolation est faite par l'extérieur)



SOLUTIONS APPORTÉES POUR ÉVITER LE PONT THERMIQUE

2/ Ajout d'un isolant performant de faible épaisseur, collé à l'arrière du nichoir avec modifications des dimensions du nichoir, mais conservation de la surface préconisée pour l'oiseau (moins profonde et plus large)



Retour d'expériences

1/ Niveau technique : aucun retour négatif concernant la pose

2/ Niveau économique : très abordable par rapport au coût de l'ensemble d'un bâtiment

Exemple : Intégration de 20 nichoirs à martinets : Enveloppe globale (nichoirs + accompagnement) = 1500 €

Le prix moyen d'un nichoir varie en fonction de sa taille, de l'espèce et de son type d'intégration : 35 € à 200 €

3/ Niveau efficacité : très bons taux d'occupation des nichoirs dans le bâti

Pour améliorer le taux d'occupation un système de repasse est conseillé

4/ Niveau entretien et nuisances : aucun retour négatif car aucune salissure sur les murs et aucun entretien aussi bien pour les chauves-souris que les martinets

5/ Niveau sanitaire : beaucoup moins de moustiques et plus efficace que n'importe quel insecticide !

