

Pourquoi et Comment Installer une plateforme de vaisselle réutilisable sur son territoire

Le 23 novembre 2021



Par Béatrice Magnier

Coordinatrice

Association Elément'erre

Favorise les pratiques éco-responsables sur les événements en Occitanie





Présentation de Elémen'terre

Association loi 1901 née en 2008 à Toulouse

Mission : favoriser les pratiques éco-responsables sur les événements en Occitanie

4 pôles d'activité :

- Mutualisation
- Accompagnement
- Formations
- Animation d'ateliers d'éducation au développement durable



Chiffres-clés :

2019	Quantité prêtée / louée
Gobelets	392 000
Pichets	700
Assiettes + barquettes	25 000
Couverts	38 000



Pourquoi une plateforme de vaisselle?

⇒ 12 ans de mutualisation de vaisselle

⇒ une plateforme de vaisselle réutilisable est une **solution efficace, pérenne, pratique et éco-logique pour réduire les déchets des événements**



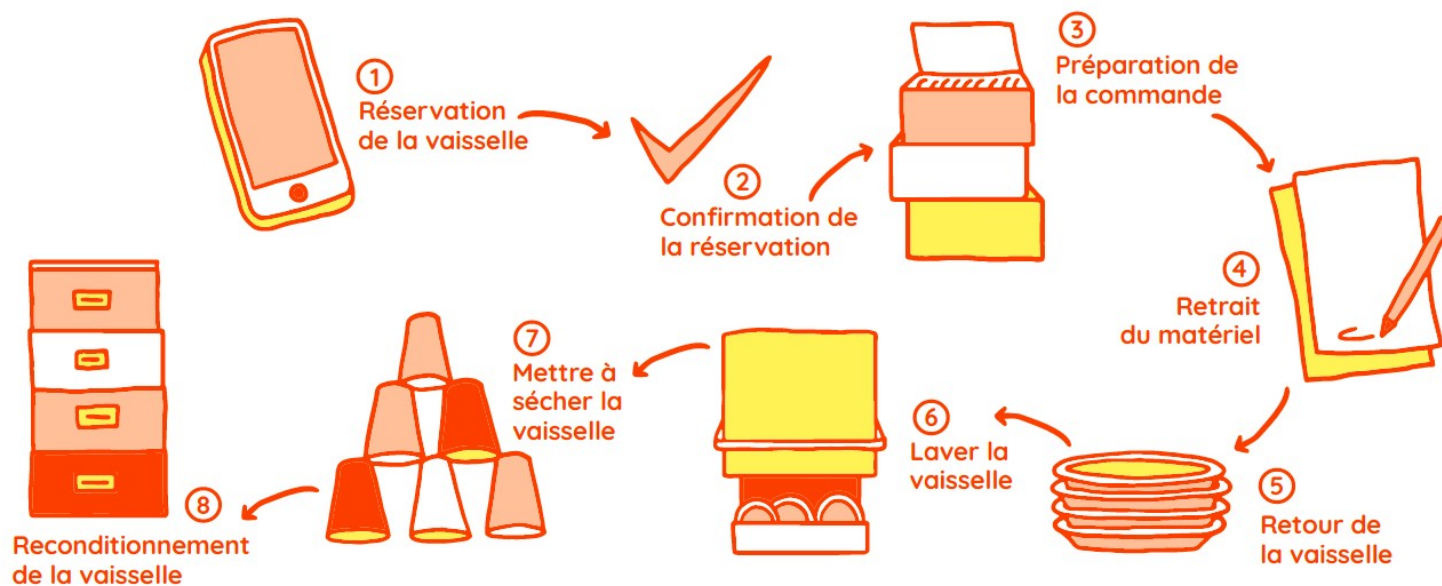
⇒ Portée territoriale limitée d'une plateforme pour limiter les déplacements (CO2 produit et temps de déplacement)

⇒ idéal = un **maillage du territoire régional par plusieurs plateformes de vaisselle**

Pourquoi une plateforme de vaisselle?

⇒ Une plateforme de vaisselle répond au principal frein dans l'utilisation de vaisselle réutilisable : le lavage.

⇒ **activité de stockage / mise à disposition / lavage**



Quel territoire ?

⇒ Facteurs à prendre en compte :

- les emprunteurs font maximum entre 20km (pour les petits événements) et 50 km (pour les plus gros) pour emprunter de la vaisselle
- localisation des autres plateformes de vaisselle
- éventuels financements



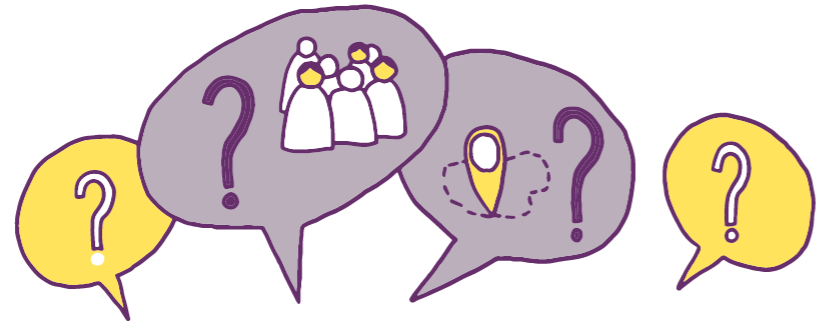
⇒ une **intercommunalité** semble être une bonne échelle

⇒ ne pas forcément restreindre l'utilisation de la plateforme à un territoire donné

Une plateforme pour qui ?

⇒ Définir son public cible :

- associations
- comités des fêtes
- écoles
- entreprises ? CE ?
- particuliers ? (fêtes de famille,...)



⇒ ne pas oublier que plus la vaisselle est réutilisée, plus son empreinte écologique diminue !



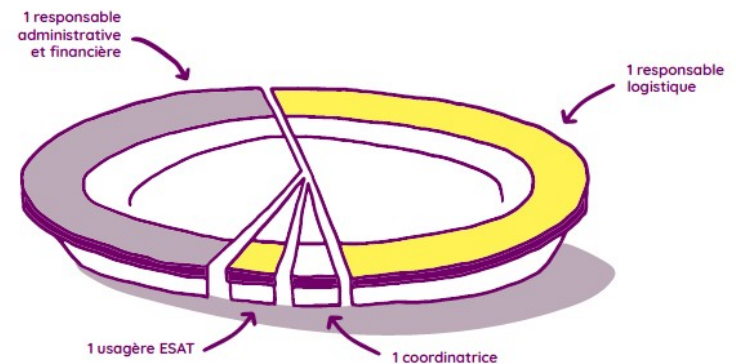
Qui pour porter une plateforme de vaisselle ?

⇒ Exemple de structures ciblées :

- syndicat de déchets
- associations
- collectivités
- ressourceries
- partenariat collectivité / ESAT ou syndicat / ESAT

⇒ Critères à respecter de préférence :

- structure déjà employeuse (et non un·e salarié·e unique)
- partage des tâches entre plusieurs personnes (gestion / lavage / facturation...)
- un local à disposition (minimum 50m²)



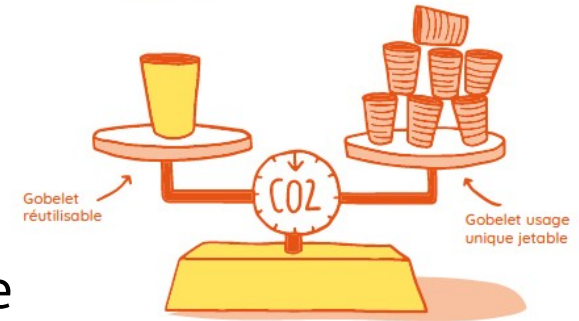
Principaux impacts attendus

➔ Réduction des déchets des événements

➔ Réduction de l'impact carbone de la vaisselle

➔ Faciliter le développement d'autres projets de réduction des déchets nécessitant du lavage (ex : boîtes consignées pour la vente à emporter, vente en contenants consignés, vente en vrac...)

➔ Développement de projets de mutualisation sur le territoire





Modèle économique

➔ Possibilité d'avoir une **plateforme à l'équilibre financier sans subvention**

→ Bonne répartition entre mise à dispo de gobelets et la location de vaisselle

→ Développer des activités annexes (lavage autres contenants, location de lave-verres, éco-régie sur événements, livraisons...)



➔ Modèle économique d'Elément'erre présenté dans le guide



Que contient ce guide ?

11 fiches pratiques

Fiche 1 : Pourquoi du réutilisable (Avantages et inconvénients de la vaisselle jetable / réutilisable)

Fiche 2 : - Définir son périmètre d'action et lieu d'implantation (public et territoire géographique + description du local nécessaire)

Fiche 3 – Co-construire son projet avec les acteurs locaux (acteurs à mobiliser, communiquer sur son projet)

Fiche 4 – Définir son modèle économique (prêt ou location / définir ses tarifs / RH nécessaires / quantités de vaisselle nécessaires / budgets d'investissement et de fonctionnement)

Fiche 5 – Choisir sa vaisselle (choix du matériau...)

Fiche 6 – Choisir le matériel pour sa laverie



Que contient ce guide ?

11 fiches pratiques

Fiche 7 – Mettre en place un système de gestion efficace pour sa plateforme (réservation / gestion des stocks / préparation des commandes / retraits et retours)

Fiche 8 – Organiser le lavage de la vaisselle

Fiche 9 – Trouver du financement pour son projet

Fiche 10 – Quelles normes d'hygiène pour une plateforme de lavage ?

Fiche 11 – Connaître la réglementation en termes de vaisselle jetable

Annexe 1 – Modèle de convention de prêt / location

Annexe 2 – Outil de suivi de la gestion des stocks

Annexe 3 – Exemple de guide de bonnes pratiques en matière d'hygiène



Où retrouver le guide ?

➔ Site Elémenterre / Onglet Vaisselle / Créer une plateforme de vaisselle

<https://www.elemen-terre.org/plateforme-de-vaisselle/>

Merci de votre attention !