



Rejoignez le programme  
Entreprises engagées pour la nature

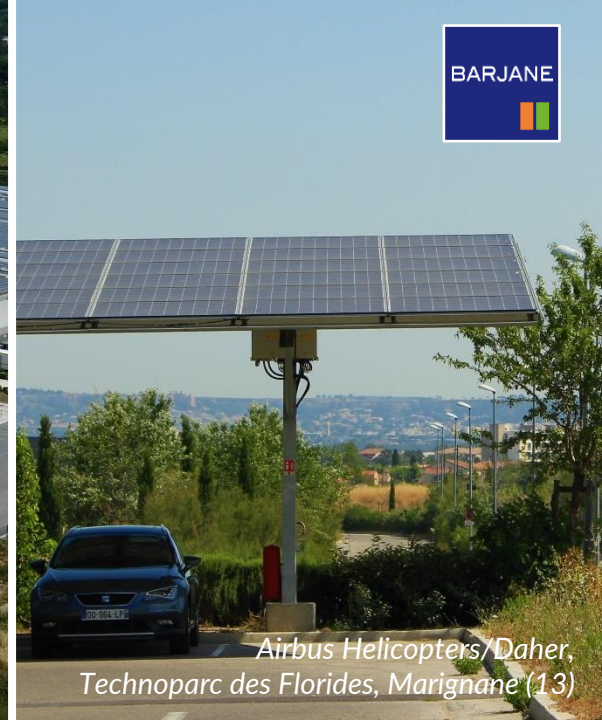
BARJANE



Carrefour/LIDL/Thales/Iron Mountain,  
Parc des Bréguières, Les Arcs-sur-Argens (83)



**Objectif : développer 25 MWc de  
puissance photovoltaïque intégrée  
en toiture d'ici 2025**



Airbus Helicopters/Daher,  
Technoparc des Florides, Marignane (13)



Colissimo, Parc des Bréguières, Les Arcs-sur-Argens (83)



Carrefour, Parc Saint-Charles, Fuveau (13)

# Création d'une charte énergie / climat et application de ses objectifs à 100% des projets BARJANE en 2025.



Éclairage LED généralisé

FedEx, AeroliansParis, Tremblay-en-France (93)

## Pilotage et monitoring des consommations via une GTB et sous-comptage des consommations



**ÉCOGESTES  
au bureau**

 <b>L'énergie</b> Préférer les modes d'éclairage à basse consommation et à basse température. Éviter les consommations par défauts et les surconsommations.	 <b>Le chauffage</b> Éviter le chauffage des locaux lorsqu'ils sont vides. Éviter les radiateurs ou convecteurs à température élevée.	 <b>La climatisation</b> Éviter le chauffage, la climatisation et les autres systèmes de chauffage et de refroidissement. Éviter les consommations par défauts et les surconsommations.
 <b>Le papier</b> Éviter l'impression inutile. Éviter l'impression à double face. Éviter l'impression en couleur. Éviter l'impression de documents non nécessaires. Éviter l'impression de documents non nécessaires.	 <b>Les mails</b> Éviter les mails volumineux et les mails en pièce jointe. Éviter les mails en pièce jointe. Éviter les mails en pièce jointe.	 <b>La navigation Web &amp; internet</b> Éviter la navigation sur des sites non nécessaires. Éviter la navigation sur des sites non nécessaires. Éviter la navigation sur des sites non nécessaires.

Actions de sensibilisation en interne et auprès des usagers des sites

## Bandeaux filants en façade pour un apport de naturel de lumière

Auchan, Serris (77)



Aménagements pour préserver et développer la biodiversité



**100% des nouveaux projets BARJANE équipés d'un système de traitement alternatif des eaux pluviales et portant des actions pour la biodiversité d'ici 2025.**

Bassins de rétention des eaux pluviales



Sentiers de la Biodiversité



Traitement alternatif des eaux pluviales



Organiser au moins un évènement annuel de sensibilisation à la protection des espèces animales et végétales

