



HABITATS
CALANQUES



LE LITTORAL PROVENÇAL DANS VOTRE JARDINERIE

« Jardiner au naturel, ça coule de source »
EDITION LITTORAL PROVENÇAL

PROJET EUROPEEN LIFE HABITATS CALANQUES

EDITO

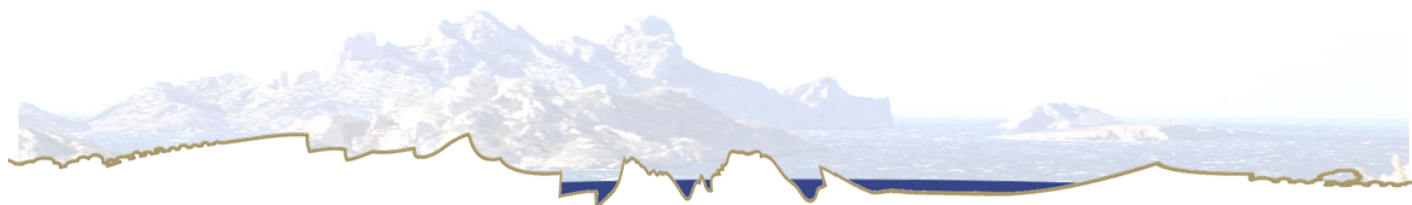


Couvrant seulement 2% de la surface du globe, le pourtour méditerranéen accueille 10% des espèces végétales connues dans le monde. Les lieux où elles vivent : leur habitat, constitue l'attractivité et la diversité du littoral provençal. Ce dernier est aujourd'hui menacé. Faune et flore sauvages, bien qu'adaptées aux conditions environnementales, sont de plus en plus perturbées. De nombreux facteurs sont à l'origine de cette dégradation : embruns salés pollués, piétinement, changement climatique, cueillette, urbanisation et plantes exotiques envahissantes.

Ces dernières sont une cause majeure de la perte de la biodiversité dans le monde. En effet, introduites volontairement ou non, les plantes exotiques envahissantes se propagent rapidement dans les milieux naturels et prennent les ressources et l'espace en dépit de la croissance des plantes locales déjà installées. Les écosystèmes en place sont alors affaiblis et les espèces les plus fragiles tendent à disparaître.

Les jardins de particuliers, sont la principale provenance de ces plantes exotiques envahissantes d'où elles s'échappent pour se retrouver dans les milieux naturels. En 2020, c'est plus de 80 plantes exotiques envahissantes qui se propageaient dans le Parc national des Calanques.

Afin de préserver la flore sauvage du littoral, le projet LIFE Habitats Calanques crée la démarche "*Jardiner au naturel, ça coule de source*" ÉDITION LITTORAL PROVENÇAL.



CONTEXTE

L'ÉDITION LITTORAL PROVENÇAL

"**Jardiner au naturel, ça coule de source**", riche de sa première édition créée en 2005, vient compléter sa collection. L'**ÉDITION LITTORAL PROVENÇAL** accompagne les enseignes volontaires du territoire dans la promotion des alternatives aux plantes exotiques envahissantes. "**Jardiner au naturel, ça coule de source**" **ÉDITION LITTORAL** se décline en plusieurs modules de participation alliant amélioration des connaissances, marketing et bonnes pratiques de jardinage. Cette démarche novatrice est complémentaire aux autres actions du projet LIFE Habitats Calanques, qui a pour objectif la préservation de la flore du littoral des Calanques.



UN ACCOMPAGNEMENT SUR MESURE

L'accompagnement propose 5 modules de participation. Ainsi, l'enseigne volontaire pourra bénéficier d'un nombre de modules au choix pour un accompagnement sur mesure, avec des outils « clef-en-main » pour agir en faveur de la biodiversité provençale. Les enseignes éligibles sont les **jardineries**, les **magasins de bricolage** et les **pépiniéristes proposant de la vente directe de plantes**.

L'accompagnement se concrétise à travers une **charte d'engagement**. Cette charte est un **accord gagnant-gagnant** entre l'enseigne et l'équipe d'action de la démarche.

ADHÉRER À LA DÉMARCHE C'EST



Offrir une palette diversifiée de plantes locales provençales



Former vos salariés aux alternatives aux plantes exotiques envahissantes



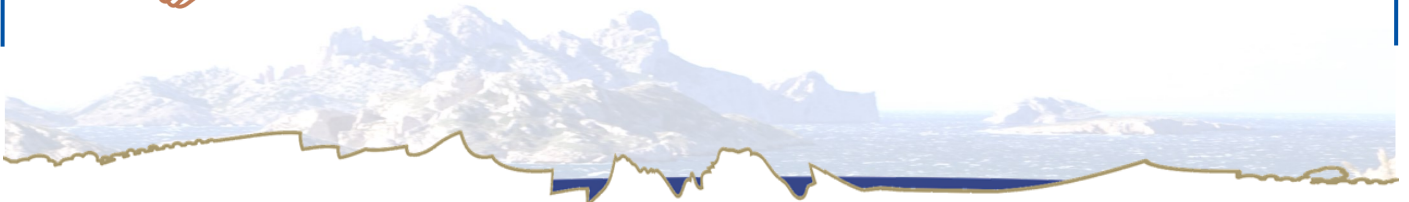
Participer à un projet fédérateur de votre territoire



Valoriser cet engagement auprès d'acteurs territoriaux influents



Se connecter à un nouveau réseau de pépinières locales engagées, au plus proche de votre clientèle.



AFFICHES et supports de communication



DÉTAIL

Une bonne communication est essentielle pour valoriser les actions réalisées dans votre magasin en faveur de la flore locale de notre littoral. Ainsi, nous vous fournissons des outils de communication matérialisés directement dans votre magasin. Ces supports se déclinent sous plusieurs formes :

- Un **présentoir à Jardi'Fiches** thématiques,
- Des **posters informatifs**,
- Des **Jardi'Fiches ÉDITION LITTORAL PROVENÇAL**
- Un **guide de reconnaissance des plantes exotiques envahissantes** du littoral provençal.

Cet affichage sera exposé pendant la durée de l'engagement et accompagnera les conseils de vente.



Guide



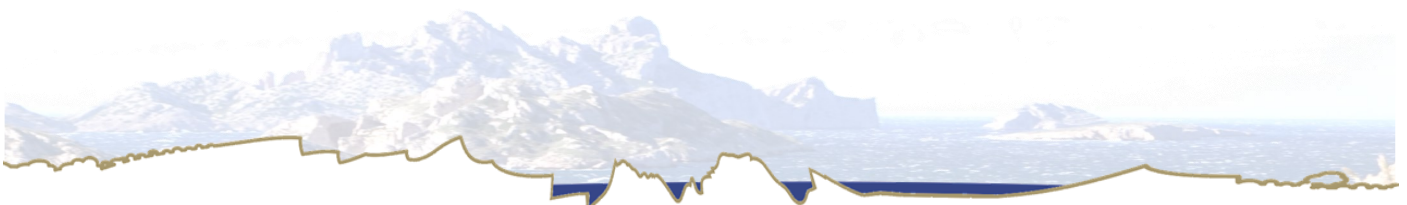
Jardi'Fiches

NOS ENGAGEMENTS

- Mettre à disposition des outils de communication matérialisés
- Aider à leur mise en place avec le personnel de l'enseigne

VOS ENGAGEMENTS

- Décliner les supports de communication matérialisés sur la durée de l'engagement
- Assurer la pérennisation du conseil à la vente en faveur des plantes locales



FORMATION du personnel de votre enseigne

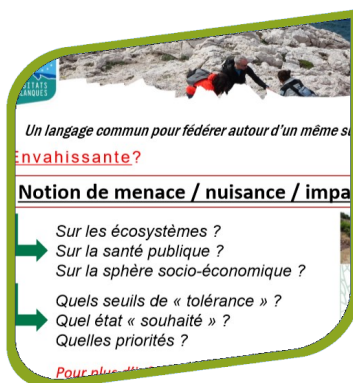


DÉTAIL

Afin d'affiner votre expertise dans le domaine de la flore locale et des menaces qui pèsent sur elle, nos experts botanistes vous proposent une **formation sur les plantes exotiques envahissantes et les plantes locales**.

Cette formation destinée aux responsables de jardinerie et pépinières, se déroule sur une demi-journée sur le terrain au cours des premiers mois d'engagements. Des **outils de formations** synthétiques seront mis à disposition pour vous permettre de transmettre cet enseignement à l'ensemble de vos employés.

Cette formation doit être suivie par un(e) responsable de jardinerie *a minima*.

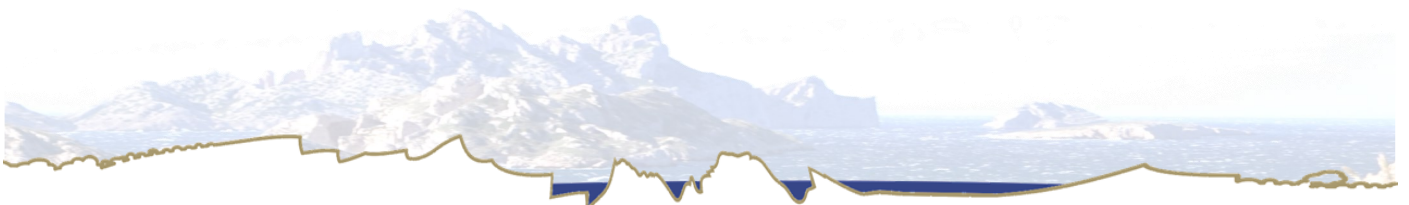


NOS ENGAGEMENTS

- Proposer une formation adaptée au personnel de l'enseigne

VOS ENGAGEMENTS

- Permettre au personnel de participer à la formation proposée, effectif adaptable en fonction de l'enseigne



STANDS d'animation sur les plantes locales



DÉTAIL

Pour une meilleure interaction avec votre clientèle, nous vous proposons de tenir un stand d'animation d'une demi-journée dans votre magasin une fois par an et sur toute la durée de l'engagement.

Ces stands seront organisés avec votre équipe : **animations ludiques** pour les clients et **jeux** avec des bons cadeaux à gagner.

Ce stand d'animation sera placé sur un espace réservé stratégique en lien avec votre équipe.

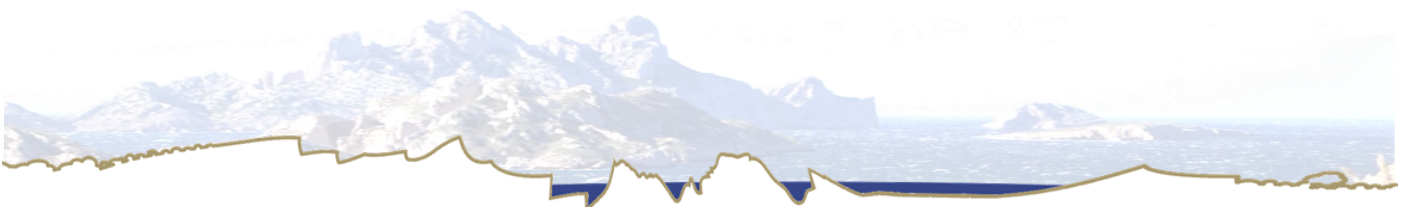


NOS ENGAGEMENTS

- Installer et animer des stands sur le modèle d'une demi-journée, adaptables selon l'enseigne
- Promouvoir l'évènement sur nos réseaux

VOS ENGAGEMENTS

- Mettre à disposition un espace stratégique réservé au stand et faciliter le bon déroulement de l'animation
- Promouvoir l'évènement sur vos réseaux et auprès de vos partenaires



PARTENARIAT avec des pépinières locales



DÉTAIL

Pour pérenniser votre implication sur le marché des plantes locales sur notre territoire, nous vous mettons en contact avec nos **partenaires horticulteurs et pépiniéristes** producteurs de plantes locales.

Ces partenariats seront valorisés à l'échelle du projet européen et vous illustreront auprès des acteurs territoriaux influents. Ainsi, vous devenez une référence locale auprès d'une clientèle engagée pour la préservation de l'environnement.

Pour valoriser un tel partenariat, nos équipes pourront vous fournir des supports graphiques complémentaires. Votre rayon de plantes locales gagnera alors en visibilité grâce à un **étiquetage spécifique**.



VÉGÉTAL LOCAL

Nous vous facilitons l'accès à la marque « **végétal local** » qui existe depuis 2014.

Elle est adoptée par un ensemble de producteurs labellisés qui s'assurent que chaque plante, arbre et arbuste sauvage, sont 100% local.

>> <https://www.vegetal-local.fr/>



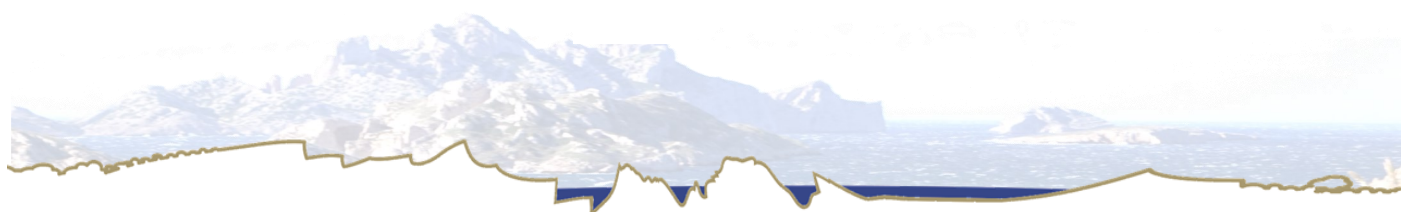
Étiquettes

NOS ENGAGEMENTS

- Vous mettre en contact avec des pépinières partenaires et valoriser le partenariat

VOS ENGAGEMENTS

- Pérenniser le partenariat, et maintenir la mise à disposition des plantes locales au sein de l'enseigne



ACTEURS ET ÉQUIPE D'ACTION

L'ARBE Provence-Alpes-Côte-D'azur

L'Agence Régionale pour la Biodiversité et l'Environnement (ARBE) a pour missions d'accompagner les territoires à réussir le défi de la transition écologique vers un nouveau modèle de développement en passant notamment par les solutions fondées sur la nature et sur une gestion intégrée.

Elle coordonne le projet européen LIFE Habitats Calanques (2017-2022) qui vise à préserver les milieux menacés du littoral terrestre des Calanques et leurs espèces végétales. L'ARBE représente l'intégralité du **consortium LIFE Habitats Calanques** composé du Parc national des Calanques, de la Ville de Marseille, du Conservatoire botanique national méditerranéen, du Naturoscope, du Département des Bouches du Rhône et d'Aix-Marseille Université.

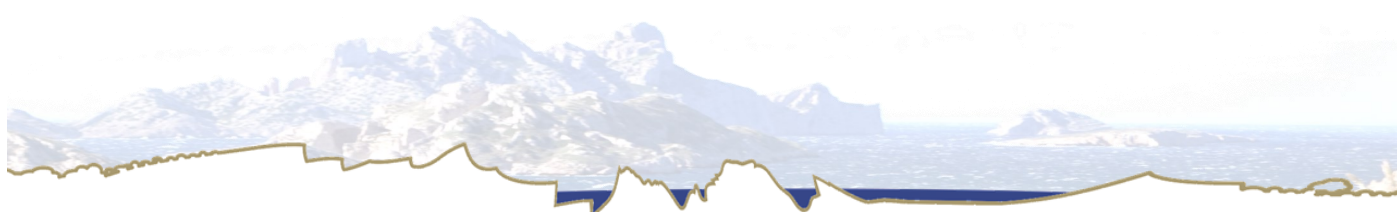


L'association LE NATUROSCOPE

Spécialiste des actions de sensibilisation, l'association **Le Naturoscope** est en charge de l'animation de cette démarche au sein des jardineries.

LE CONSERVATOIRE BOTANIQUE NATIONAL MÉDITERRANÉEN

Le Conservatoire botanique national Méditerranéen a pour mission de faire connaître la flore sauvage et la végétation de l'ensemble des régions méditerranéennes continentales françaises. Il anime la stratégie régionale de gestion des plantes exotiques envahissantes en Provence-Alpes-Côte-D'azur et est en charge des formations proposées dans le cadre de cette démarche au sein des jardineries.



LES VALEURS DÉFENDUES

LE PROJET LIFE HABITATS CALANQUES

L'Instrument Financier pour l'Environnement (LIFE) cofinance des projets de préservation de l'environnement et de la nature en Europe.

Le projet LIFE Habitats Calanques (2017-2022) vise à préserver les habitats naturels et les plantes menacées du littoral des Calanques. Il s'organise autour de 24 actions sur 5 ans pour restaurer les plantes du littoral.



CONCEPTS ET DÉFINITIONS



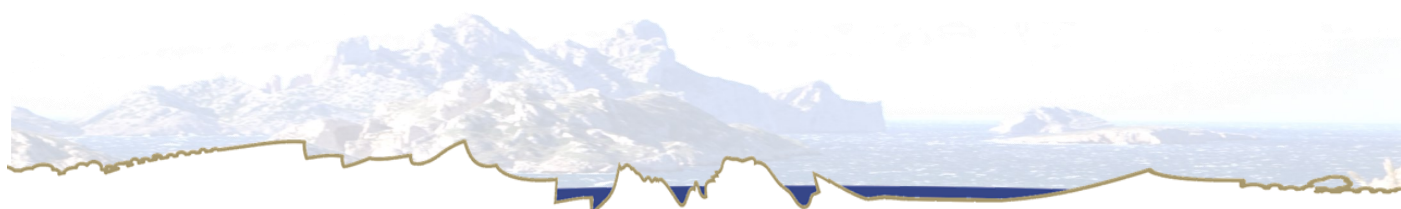
Qu'entendons-nous par plantes locales ?

Les plantes locales sont des espèces végétales indigènes, autochtones du littoral provençal, qui se sont implantées sur notre territoire il y a des milliers d'années et suite à des processus naturels.



Qu'est-ce qu'une plante exotique envahissante ?

Les plantes exotiques envahissantes sont des espèces introduites qui se développent spontanément en abondance, et entraînent la transformation et la dégradation des milieux naturels qu'elles envahissent. Elles sont considérées comme une cause majeure de l'érosion de la biodiversité dans le monde. Elles prennent les ressources disponibles et une seule espèce peut coloniser de vastes espaces. Sur le moyen terme, elles entraînent l'extinction de nombreuses espèces végétales locales, endémiques et parfois protégées.



PARTICIPER A LA DEMARCHE

Rien de plus simple ! L'enseignante intéressée peut d'ores et déjà façonner librement son engagement à l'aide du formulaire de préinscription suivant :

[INSCRIVEZ VOUS ICI](#)

L'équipe d'action vous recontactera pour définir la charte d'engagement et mettre en œuvre les différents accompagnements avec vous.

POUR EN SAVOIR PLUS

Découvrez les autres actions du LIFE Habitats Calanques sur votre territoire pour le maintien et la préservation de la flore locale du littoral provençal.

Le projet LIFE Habitats Calanques

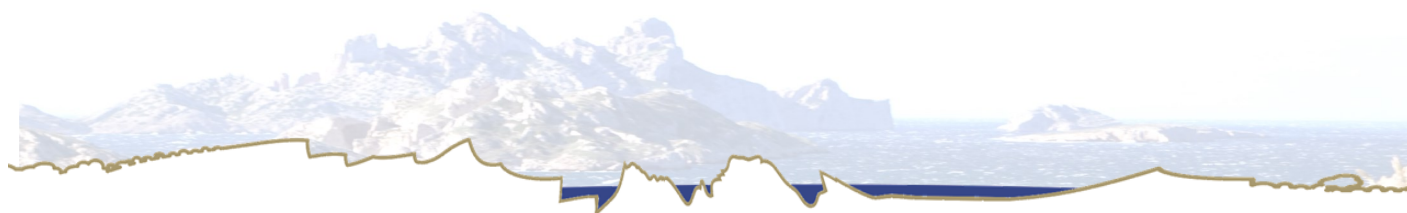
[Facebook : Calanques Life](#)

<https://www.habitats-calanques.fr/>

Association le Naturoscope

Email : loic.panzani@naturoscope.fr

Site internet : www.naturoscope.fr



Crédits photos : Philippe RICHAUD - ARBE PACA / Julien UGO - CBNMed
22 rue Sainte-Barbe 13205 MARSEILLE cedex 1 - Janvier 2021



Direction régionale de l'environnement,
de l'aménagement et du logement



VILLE DE
MARSEILLE