

## **Station de lavage participative à destination de festival** **( pour les bénévoles et artistes )**

Le point de départ de notre système de vaisselle participative est une très grande table en bois aggloméré de 2m40 par 90cm avec des pieds repliables (pour une facilité de stockage)

Cette table comprends 2 lignes de vaisselle et permet ainsi d'avoir en permanence 1 ligne en service au minimum lors du renouvellement des eaux usées.

Si la table de départ de votre projet est trop petite, il faudra en prévoir plusieurs exemplaires.

Notre station de lavage est adaptée à notre gabarit de festival (250 repas de bénévoles et artistes)

Chaque ligne de lavage comprends 3 seaux ; 1 pour le pré-lavage , 1 pour le lavage, 1 pour le rinçage . Ainsi que 3 égouttoirs en fin de ligne afin de faire sécher les assiettes en dur et les couverts métalliques. Des éponges et des flacons de liquide vaisselle sont disposés sur la table.

Avant la ligne de lavage il faut disposer 2 poubelles : 1 pour les déchets de type serviette en papier ou pot de yaourt, 1 pour les déchets alimentaires compostables .

Les Ecocup ne doivent pas rentrer dans cette chaine de lavage car ils absorbent les graisses qui vont se trouver essentiellement dans le 1<sup>er</sup> seau. Il faut donc un autre espace dédié aux Ecocup , avec un bac d'eau tiède et une brosse à verre ventousée au fond du bac.

L'affichage du process et des règles est primordial et doit être visible et clair.

Le système n'est pas autonome, il nécessite la présence permanente d'une équipe de bénévoles ( 2 ou 3 personnes ) afin d'expliquer le fonctionnement du système de lavage ; d'empêcher les gens de laver les Ecocup dans les bac dédiés à la vaisselle en dur.

Pour être efficace, la chaine de lavage ne doit pas être « repoussante » : pour cela, il doit y avoir un renouvellement très régulier des eaux de lavages : si les premiers seaux sont gras , personne n'a envie d'y mettre ses mains !

De même pour être efficace l'eau doit être tiède.

## **Les missions des bénévoles en charge des lignes de vaisselle :**

Mise en service des lignes de vaisselle aux heures d'ouverture du catering.

Explication du principe de fonctionnement aux utilisateurs et surveillance continue afin de reprendre les mauvaises pratiques ( pédagogie ! )

Remplacement des poubelles lorsqu'elles sont pleines.

Fermeture d'une ligne de lavage lorsque l'eau commence à être souillée / grasse ; et remise à « neuf » de la ligne de lavage : en général , au bout de 20 minutes l'eau est trop sale ou trop froide

- Indiquer que la ligne est fermée
- Vider les 3 seaux de la ligne ( important d'avoir un point d'évacuation à proximité : égouts )
- Remettre en place les 3 seaux vides .
- Remplir un seau entier d'eau chaude ( aux cuisines par exemple ) et verser dans chacun des 3 seaux au 1/3 de la hauteur avec cette eau chaude.
- Compléter chacun des 3 seaux avec de l'eau froide jusqu'au  $\frac{3}{4}$  de la hauteur ( tuyau d'arrosage avec pommeau à proximité )
- Mettre du liquide vaisselle dans le seau « pré-lavage » et dans le seau « lavage » .

Lorsqu'un égouttoir est plein et sec , ramener la vaisselle propre à l'entrée du catering ; idem pour les Ecocup. ( notre espace est en plein air au mois de juillet : la vaisselle est sèche en quelques minutes )

## **Fabrication de la table de lavage**

(à titre indicatif, tout dépend de votre table de départ) : sur la base de nos tables qui permettent la création de 2 lignes de lavage sur la même table.

### **Besoins :**

1 table en bois aggloméré de 2m40 x 0m90 avec des pieds métalliques pliables ou 2 tables plus petites pour séparer les 2 lignes de lavage.

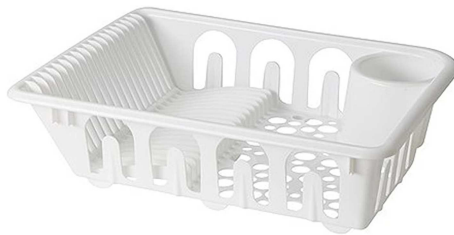
6 seau type seau de maçon : des seau cylindriques avec une large collerette de renfort en haut est souhaitable (c'est cette collerette qui repose sur la table).

De type :



Coût : 1,5€ pièce

6 égouttoirs de type :



Coût : 2€ pièce

1 nappe en toile cirée de dimension légèrement supérieure à votre table. Cout : 10€

Pour le bac de lavage Ecocup :

2 bacs en plastiques suffisamment grands pour accueillir vos brosses.

2 brosses à verre avec ventouses (choisissez des brosses triples qui lavent l'intérieur et l'extérieur des verres quand vous mettez votre Ecocup sur la brosse centrale)

Type :



coût : 10€ piece

### Conception :

1. Prenez une table en bois avec des pieds pliables (ou fabriquez la). Attention, les tables en pin massif ne sont pas évidentes pour la découpe des seaux à la scie sauteuse.
2. Tracez au crayon le contour des 6 seaux qui constitueront vos 2 lignes de lavage (le diamètre du seau HORS collerette) : attention à ne pas prévoir un seau au niveau des pieds !!
3. Découper les 6 trous pour accueillir les seaux avec une scie sauteuse (le trou doit être très légèrement plus grand que le seau car il va y avoir l'épaisseur de la toile cirée en plus ; mais bien évidemment plus petit que la collerette du seau !)
4. Recouvrir la table de la toile cirée. fixer la toile cirée avec une agrafeuse murale (fixer les retours de la toile cirée sous la table ; vous ne devez surtout pas agraffer sur le dessus de la table sinon à la longue l'eau va s'infiltrer dans le bois.
5. Découper au cutter la toile cirée aux niveaux des trous des seaux comme si vous coupiez un gâteau en 16 parts égales (arrêter la coupe juste avant le rebord du trou.
6. Repliez les 16 petites languettes de toile cirée de chaque trou sous la table et les fixer avec l'agrafeuse.
7. Placez les 6 seaux dans leurs emplacements.
8. Créez les indications « pré-lavage » , « lavage » et « rinçage » sur une feuille A4 que vous plastifierez et que vous fixerez entre les deux seaux correspondant avec un pistolet à colle ( pas d'agrafe ! )
9. Disposez les égouttoirs en fin de ligne.

Si vous n'avez pas de table adéquate, fabriquez là à partir d'une plaque d'OSB ou d'aggloméré marine (environ 40/45€) : les dimensions standard sont de 250X125 mais les magasins sont souvent outillés pour vous la couper à la taille que vous voulez (pas gratuit)

Renforcez la plaque avec 2 tasseaux en pin (30x40) sur les 2 longueurs, à 3 cm du bord. Fixez les dessous de pieds de tables pliante type brasserie (environ 40€) ; attention au positionnement des pieds pour pas gêner la mise en place des seaux.

Vous pouvez installer votre espace de lavage Ecocup sur une table à coté en disposant vos bacs avec les brosses ventousées au fond et un espace pour égoutter les verres (c'est mieux si l'air peut passer en dessous (nous utilisons des grilles de dissipation de chaleur récupérées sur des vieux frigos HS)







