

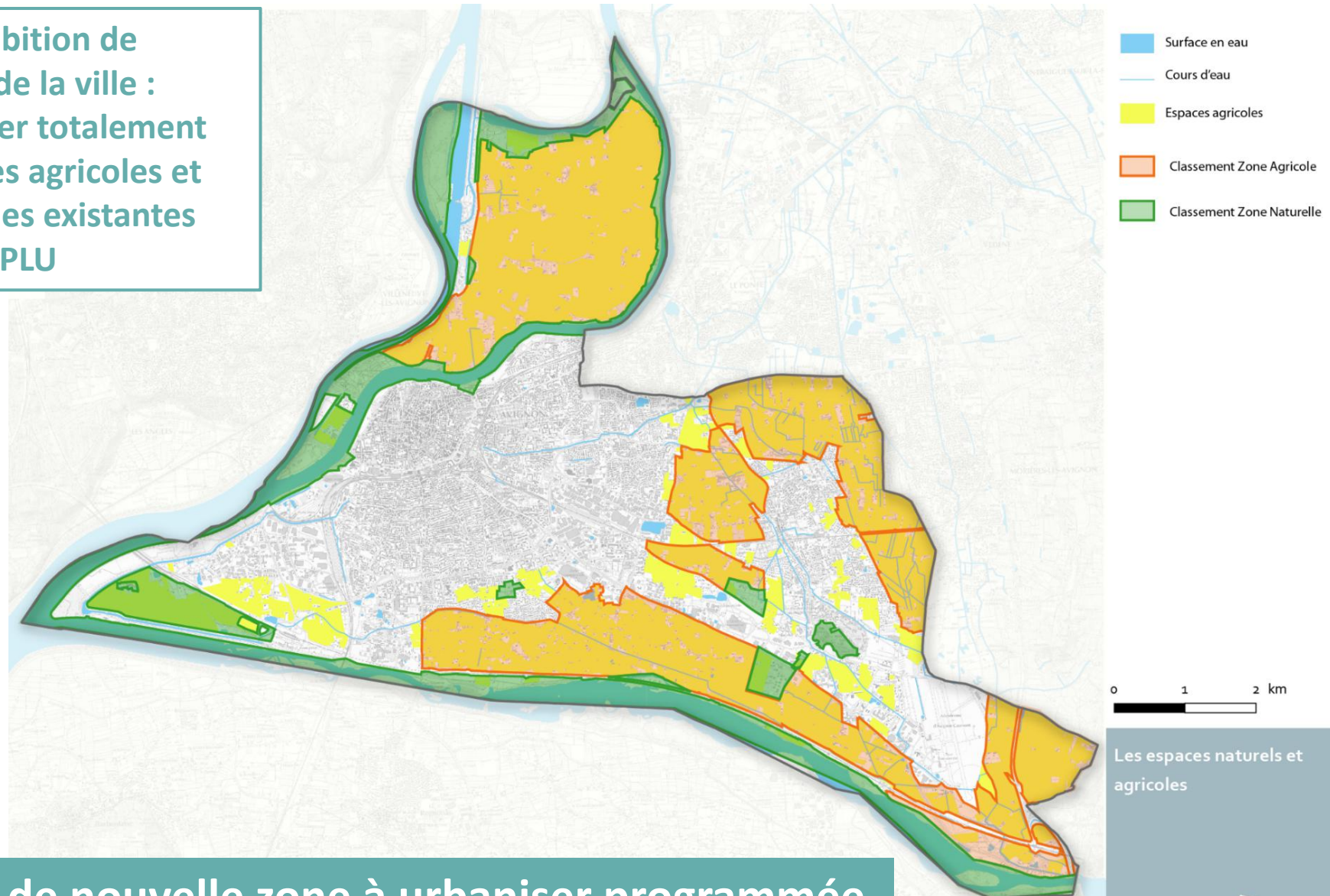
**AMÉNAGEMENT, URBANISME &  
BIODIVERSITÉ :  
QUEL PROJET POUR VOTRE  
TERRITOIRE ?**

Sébastien GIORGIS | adjoint au maire d'Avignon | Capitale régionale de la biodiversité 2018



# PRÉSERVER LES ZONES AGRICOLES ET NATURELLES

Une ambition de départ de la ville : préserver totalement les zones agricoles et naturelles existantes dans le PLU



Les espaces naturels et agricoles

∅ Pas de nouvelle zone à urbaniser programmée







MOURON





# Schéma Régional de Cohérence Ecologique

Vers une trame verte et bleue  
en Provence-Alpes-Côte d'Azur





# Résultats :

# *Les grands types de milieux*

Milieux humides



Milieux ouverts agricoles



Milieux forestiers



Milieux ouverts et ½ ouverts : garrigues, pelouses

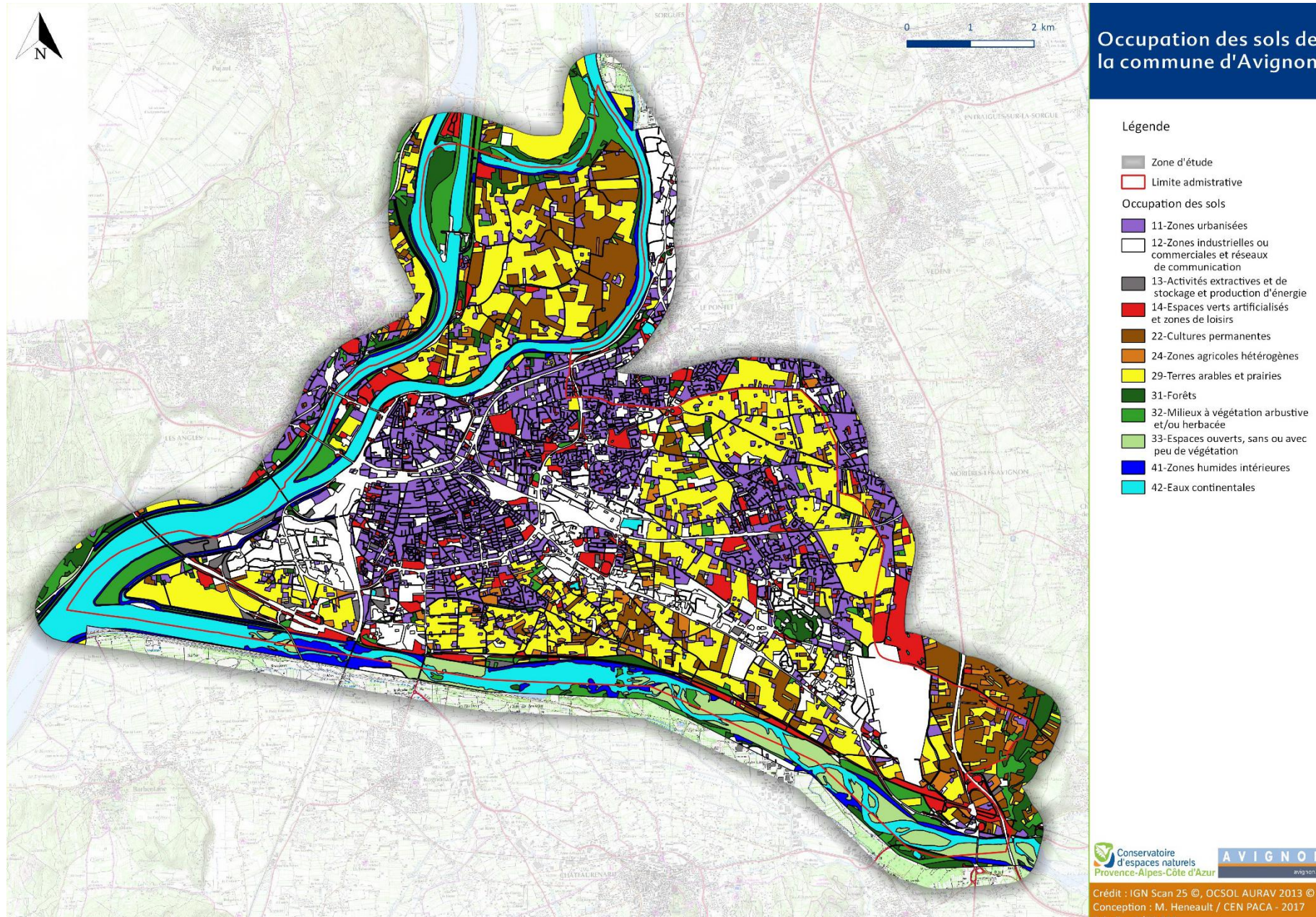


PAYS DE VAUCLUSE

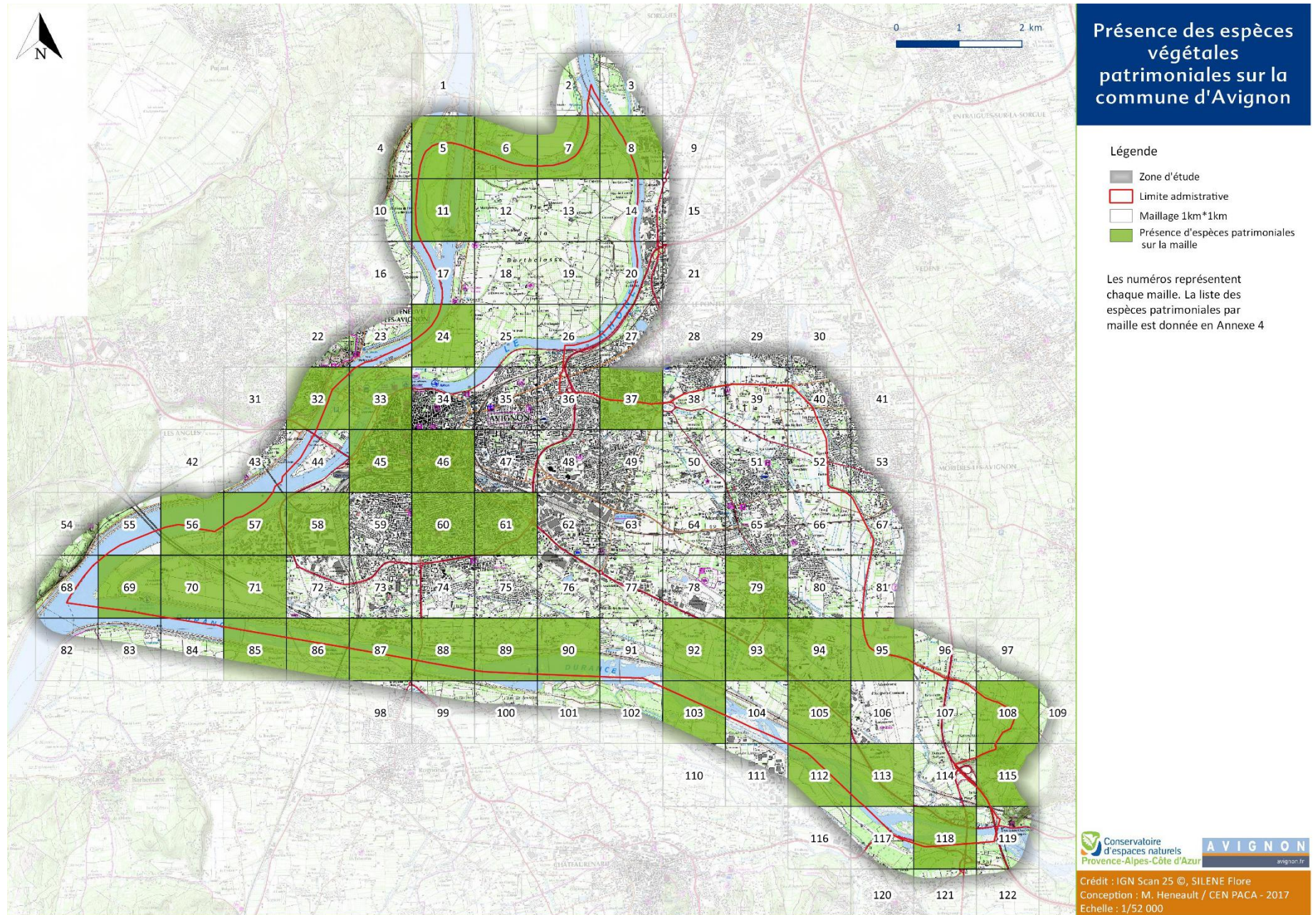


# Résultats :

## Les grands types de milieux

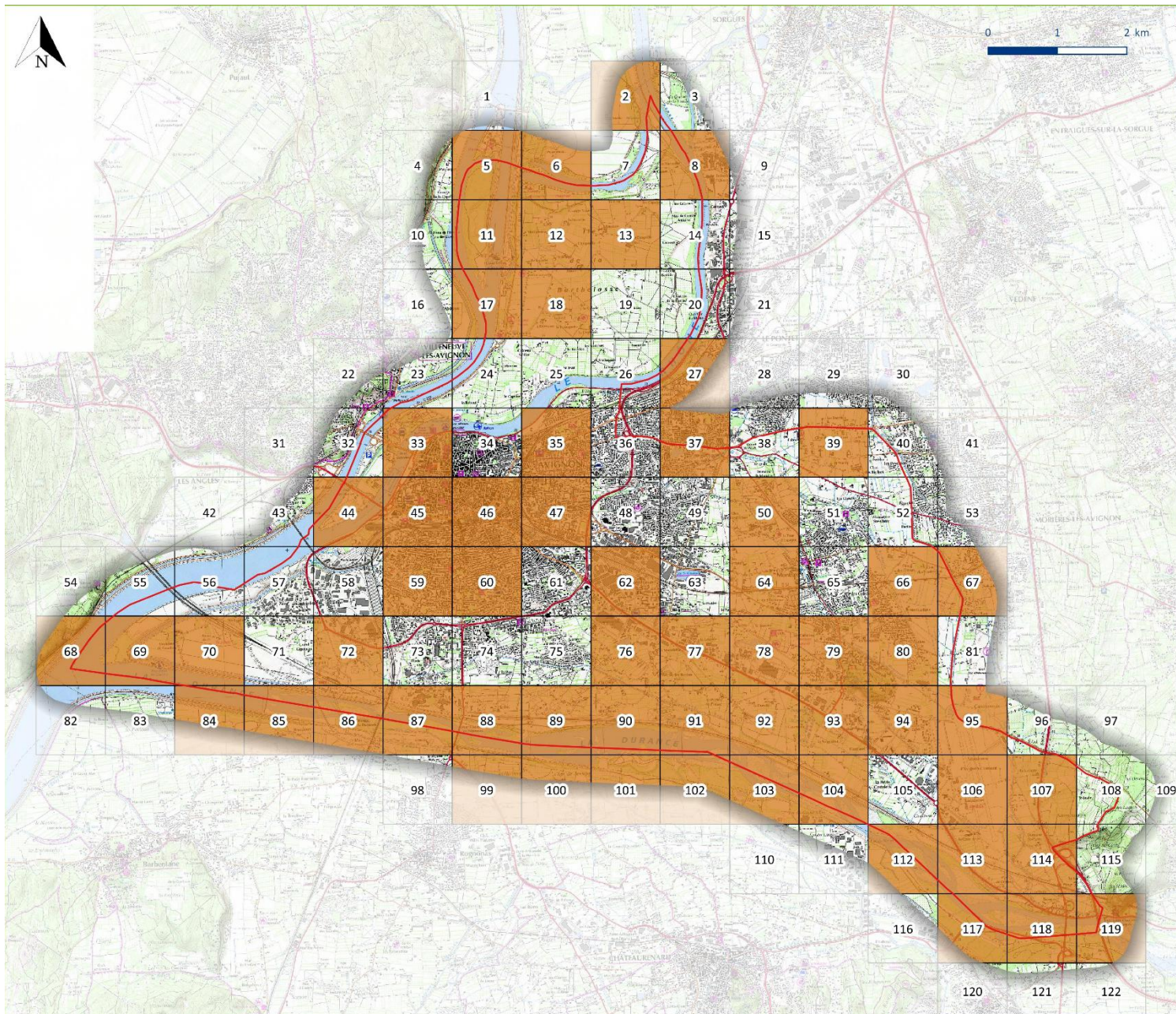


# FLORE : Localisation des enjeux flore connus



# FAUNE :

## Localisation de l'avifaune patrimoniale



Présence des espèces d'oiseaux patrimoniaux sur la commune d'Avignon

- Légende
- Zone d'étude
  - Limite administrative
  - Maillage 1km\*1km
  - Présence d'espèces patrimoniales sur la maille

Les numéros représentent chaque maille. La liste des espèces patrimoniales par maille est donnée en Annexe 4

# FAUNE :

## Synthèse des données

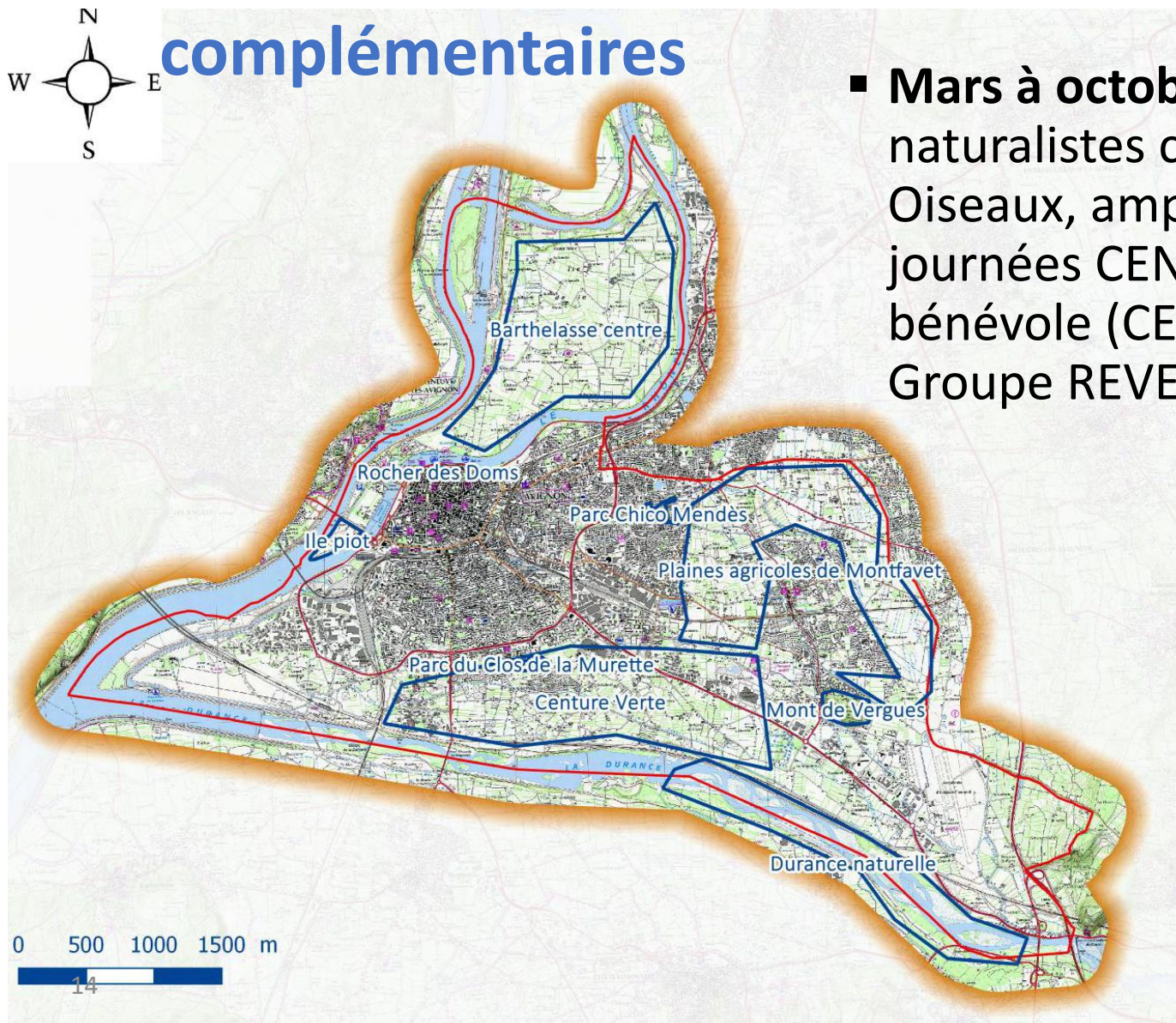
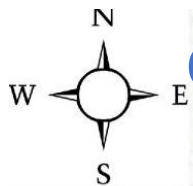
			Vertébrés					Invertébrés			
			Poissons	Amphibiens	Reptiles	Oiseaux	Mammifères	Insectes	Arachnides	Autres Invertébrés	TOTAL
Nb de données	Total	SILENE faune	256	46	67	7645	273	2075	6	30	10398
	Récentes	SILENE faune	106	19	17	2398	126	1186	3	6	3861
Nb d'espèces	Total	SILENE faune	32	7	11	234	28	727	5	20	1064
	Récentes	SILENE faune	26	5	6	168	13	212	2	5	437

- ✓ 439 espèces animales sont connues sur Avignon pour un total de 3864 données (données  $\leq$  10 ans) ;
- ✓ **191 espèces sont patrimoniales (réglementaires, menacées....)**

Maillage de la zone d'étude (1km x 1 km) : liste d'espèces connues /maille

# Perspectives

## Volet 2 : Prospections naturalistes complémentaires



- **Mars à octobre 2018** : inventaires naturalistes complémentaires : Oiseaux, amphibiens, etc... 12 journées CEN PACA + contribution bénévole (CEN PACA + SBV + Groupe REVE)

## ACTIONS DE REDECOUVERTE DU TERRITOIRE AVIGNONNAIS



**1** JE CHOISIS UNE ESPECE VÉGÉTALE EN FLEUR



**2** JE PHOTOGRAPHE TOUS LES INSECTES SE POSANT SUR SES FLEURS



**3** A LA MAISON, JE TRIE ET RECADRE MES PHOTOS



**4** J'IDENTIFIE LES INSECTES AVEC LA CLÉ DU SITE



**5** JE POSTE MES PHOTOS SUR LE SITE



**6** MES PHOTOS SONT COMMENTÉES ET VALIDÉES

Suivi photographique : protocole pour les insectes pollinisateurs



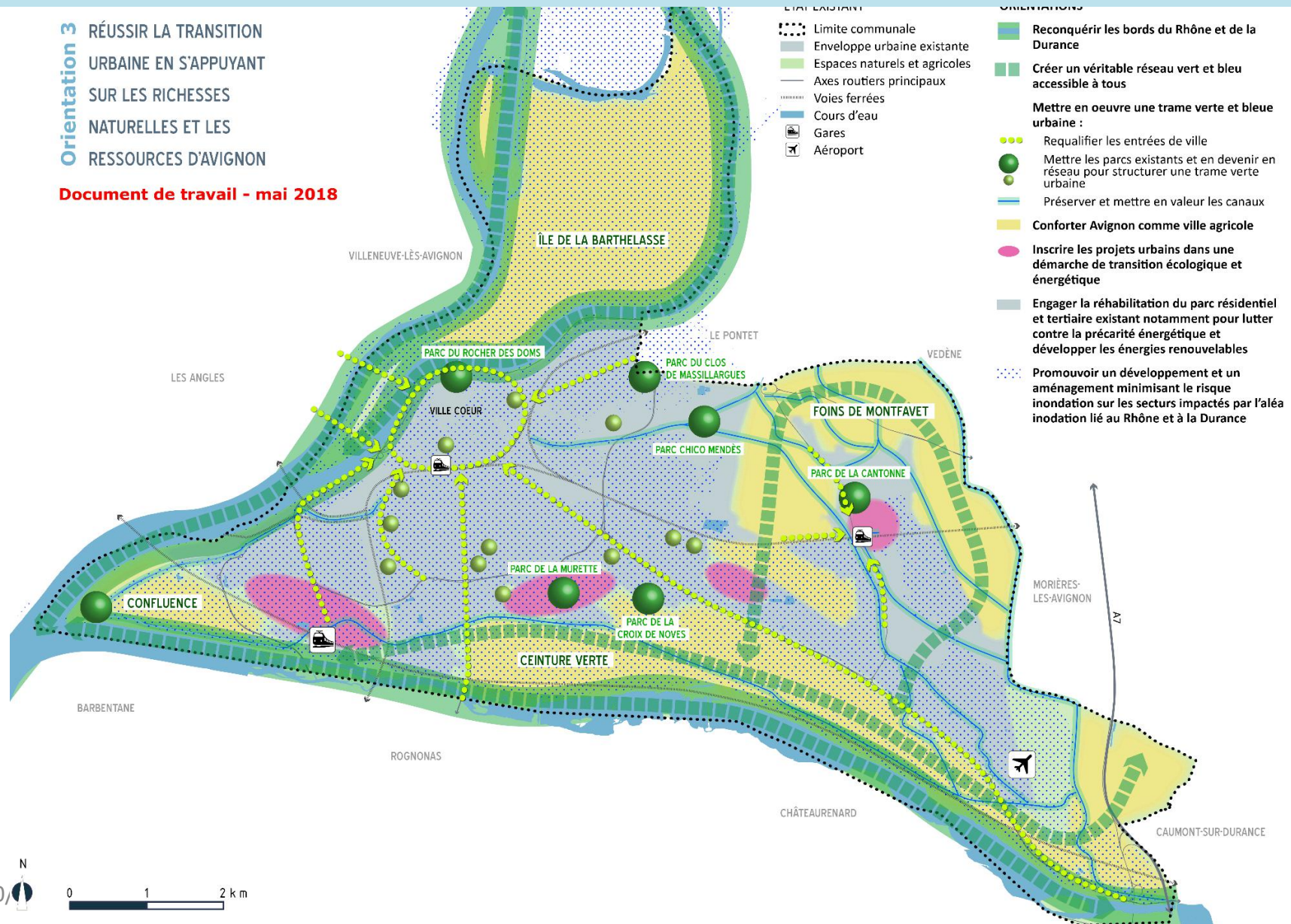
PAYS DE VAUCLUSE



# UN PROJET QUI S'APPUIE SUR LES RICHESSES NATURELLES D'AVIGNON

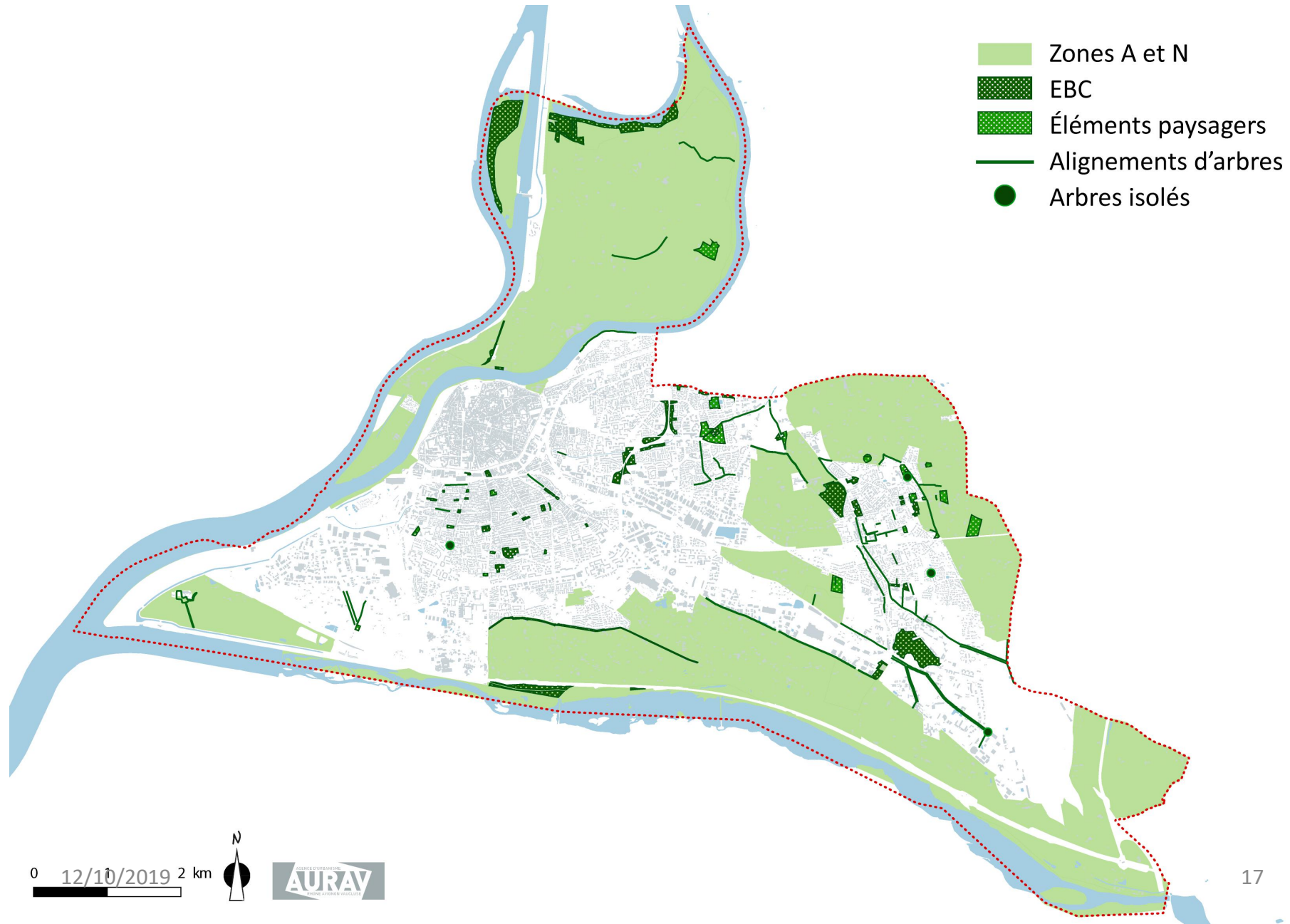
**Orientation 3** RÉUSSIR LA TRANSITION URBAINE EN S'APPUYANT SUR LES RICHESSES NATURELLES ET LES RESSOURCES D'AVIGNON

Document de travail - mai 2018





# ÉLÉMENTS PAYSAGERS PROTÉGÉS - PLU ACTUEL

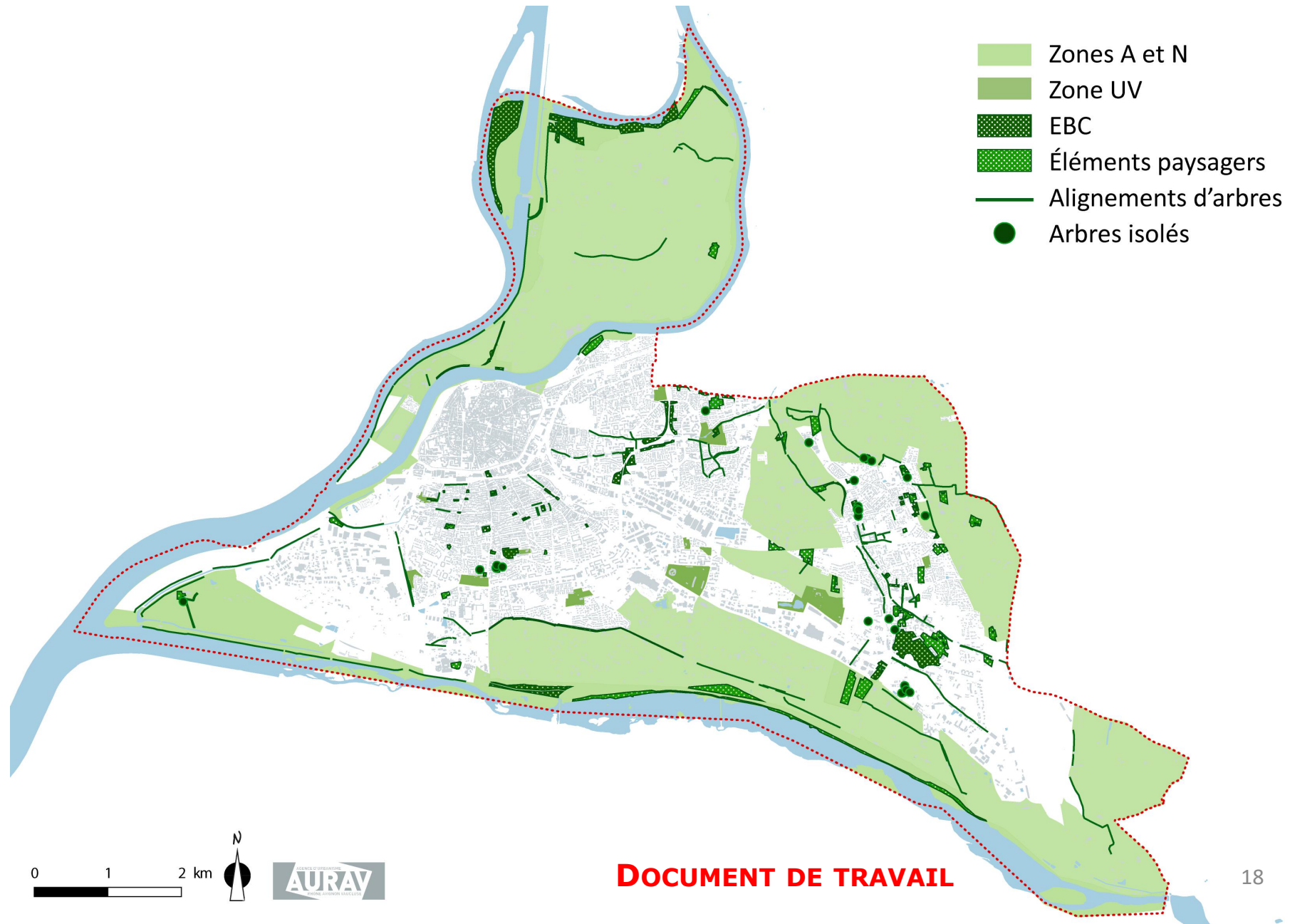


0 12/10/2019 2 km



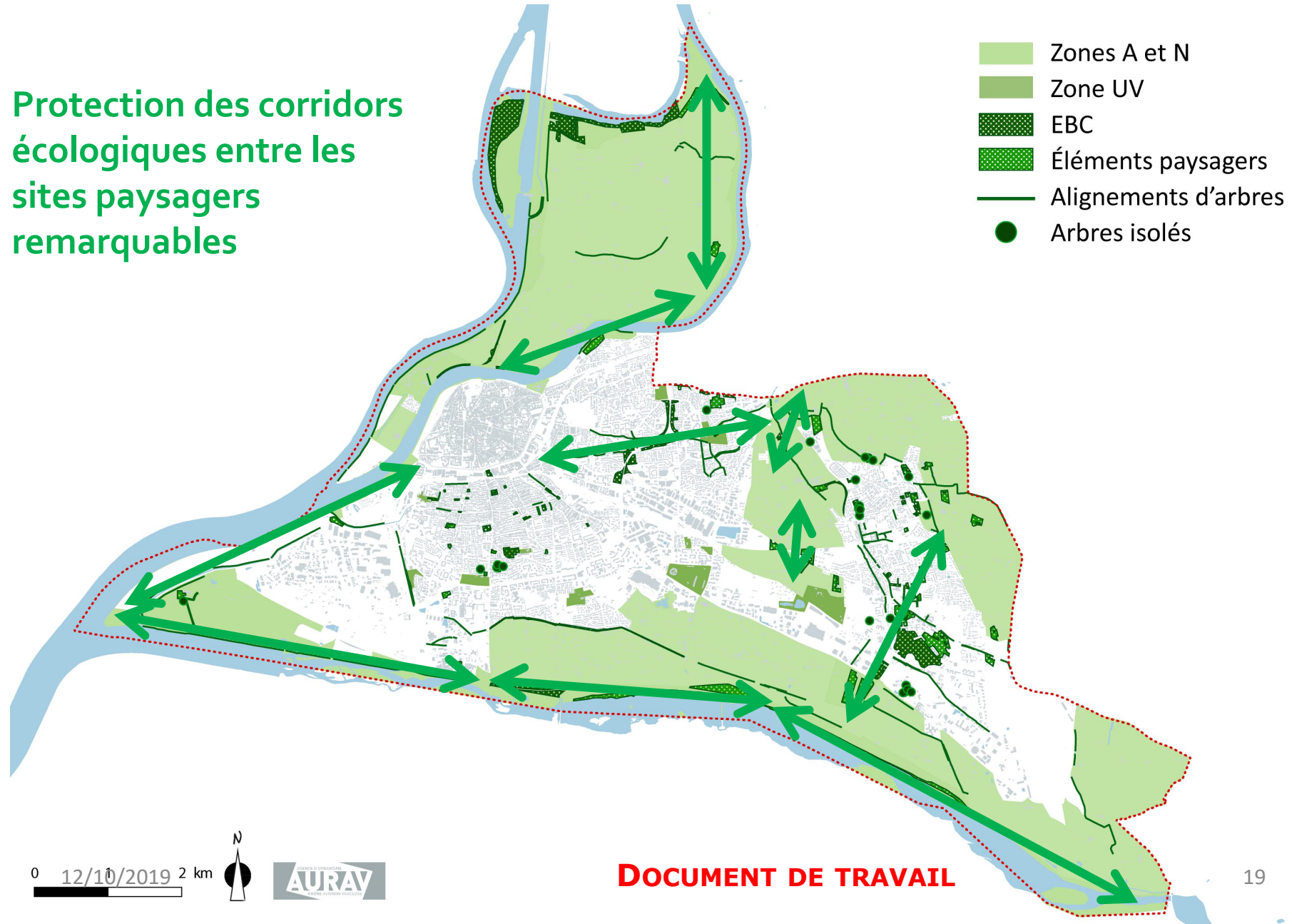
AURAY  
COMMUNE D'AGGLOMERATION

# ÉLÉMENTS PAYSAGERS PROTÉGÉS - PLU PROJETÉ



# ÉLÉMENTS PAYSAGERS PROTÉGÉS - PLU PROJETÉ

Protection des corridors  
écologiques entre les  
sites paysagers  
remarquables



0 12/10/2019 2 km



AURAY  
COMMUNE D'AUZANNE

DOCUMENT DE TRAVAIL

# LE COEFFICIENT DE BIOTOPE

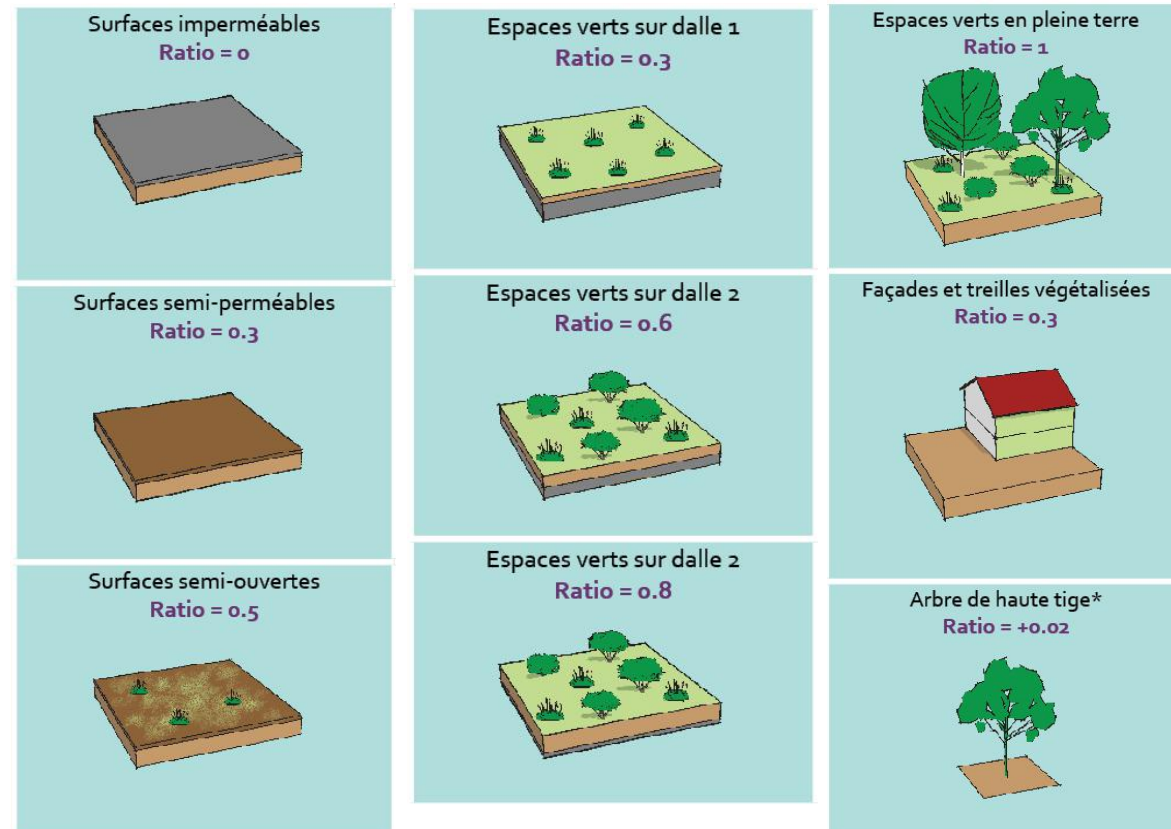
**Oblige  
mais offre  
diverses  
options**

$$\text{Coefficient de biotope (CBS)} = \frac{\text{Surface éco-aménageable}}{\text{Surface de la parcelle}}$$

Le CBS peut être accompagné par une part minimum obligatoire de surface en pleine terre (PLT)

Source : AURAV

La surface éco-aménageable est la somme des surfaces favorables à la nature sur la parcelle, pondérées par un ratio tenant compte de leur qualité environnementale

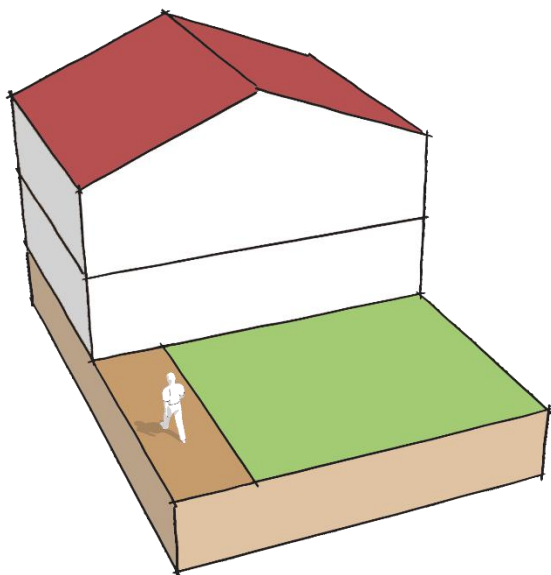


# LE COEFFICIENT DE BIOTOPE

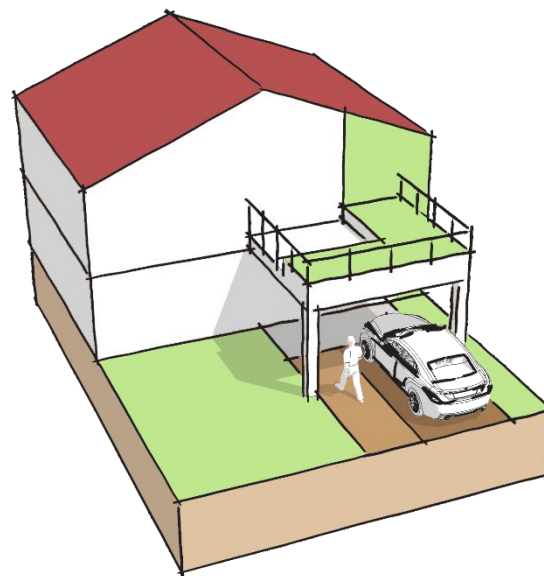
**Oblige  
mais  
offre  
diverses  
options**

Le CBS offre plusieurs possibilités  
d'aménagements aux pétitionnaires

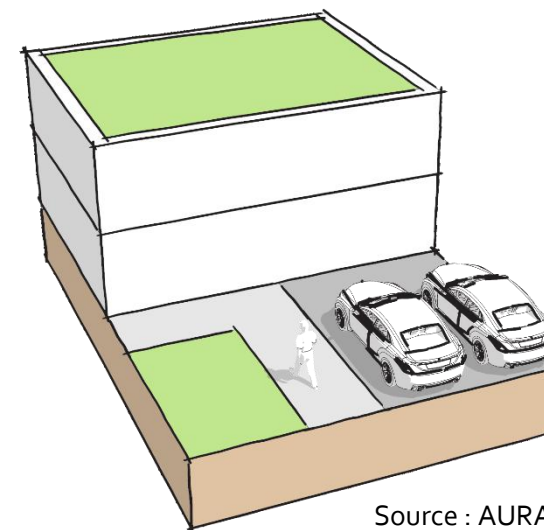
Exemple du calcul pour une parcelle de 150 m<sup>2</sup>  
(emprise au sol du bâtiment de 80m<sup>2</sup>) :



$$56 \times 1 = 56$$
$$14 \times 0,3 = 4,2$$
$$60,2 / 150 = \text{CBS de } 0,4$$



$$42 \times 1 = 42 \quad 11,5 \times 0,8 = 9,2$$
$$9 \times 0,3 = 2,7 \quad 20 \times 0,3 = 6$$
$$60,8 / 150 = \text{CBS de } 0,4$$



Source : AURAV

$$15 \times 1 = 15$$
$$76 \times 0,6 = 45,5$$
$$60,5 / 150 = \text{CBS de } 0,4$$

# LE COEFFICIENT DE BIOTOPE

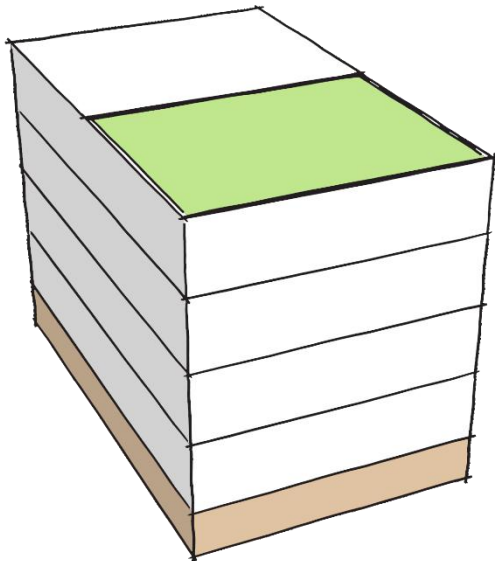
**Oblige  
mais  
offre  
diverses  
options**

Exemple pour du collectif :

CBS : 0,3

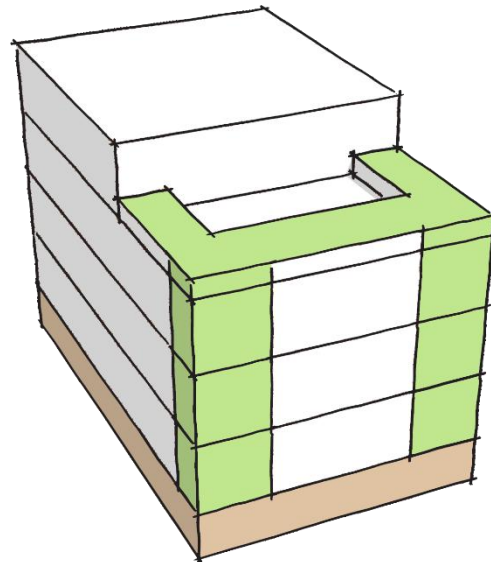
PLT : 0

Exemple du calcul pour  
une parcelle de 240 m<sup>2</sup>



$$120 \times 0,6 = 72$$

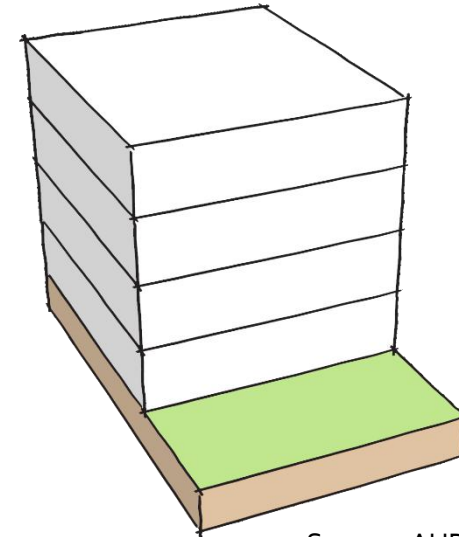
$$72 / 240 = \text{CBS de } 0,3$$



$$53 \times 0,8 = 42$$

$$100 \times 0,3 = 30$$

$$72 / 240 = \text{CBS de } 0,3$$



Source : AURAV

$$72 \times 1 = 72$$

$$72 / 240 = \text{CBS de } 0,3$$

# AVIGNON

Ville d'exception

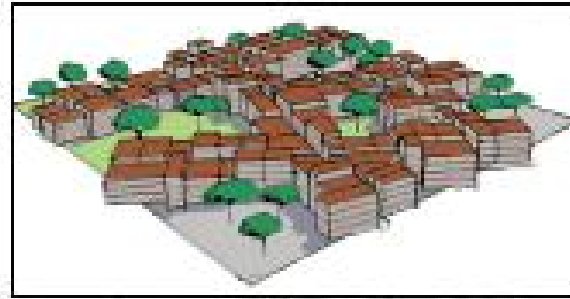


## Charte de Qualité de l'Espace Public

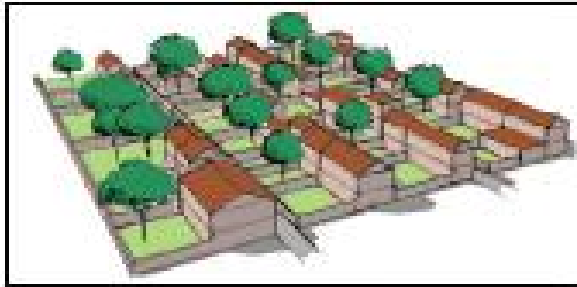
Comité de pilotage  
du 24 juin 2019

- Participer à la qualité de l'air en faveur de la santé des habitants

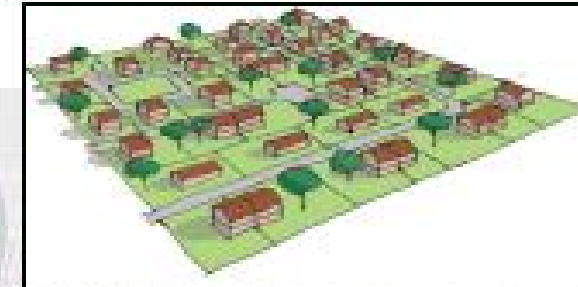
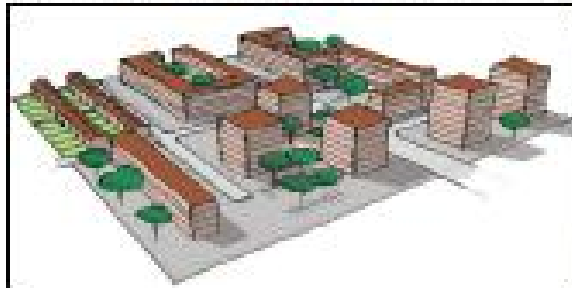
Le centre-ville historique : De beaux et vieux sujets hérités du passé, mais implantation de nouveaux sujets difficile du fait de nombreuses contraintes techniques (réseaux, site archéologique...).



Les faubourgs : des arbres peu présents sur l'espace public (accompagnement de voirie essentiellement). De beaux sujets agrémentent surtout les jardins privés et les parcs publics.

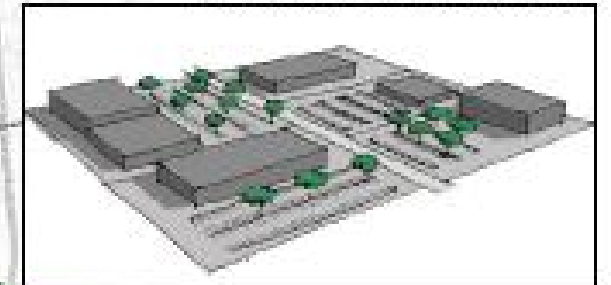


L'Habitat Collectif Dense : des arbres concentrés sur les espaces collectifs et isolés sur des parkings au sol imperméabilisé et compacté.



Les ensembles pavillonnaires : de nombreux espaces arborés mais enclavés et morcelés entre chaque habitation.

Les zones d'activités : des alignements d'arbres souvent monospécifiques et des arbres plantés en isolé sur des parkings au sol imperméabilisé et compacté.



### Légende

- Centre-Ville Historique
- Sortie de Faubourg
- Faubourg
- Habitat Collectif Dense
- Ensembles Pavillonnaires
- Zone de Développement Urbain Mixte
- Equipements
- Zone d'Activités
- Espaces Naturels

# Paysages Urbains





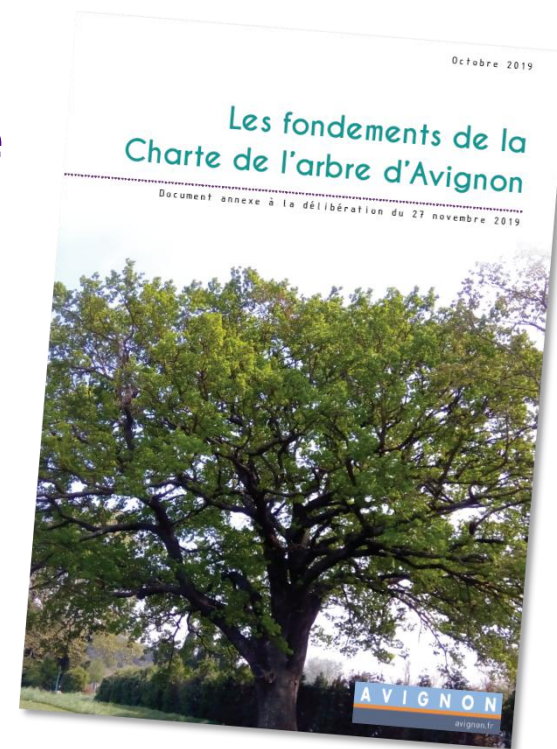




# LA CHARTE DE L'ARBRE

## DÉFINITION:

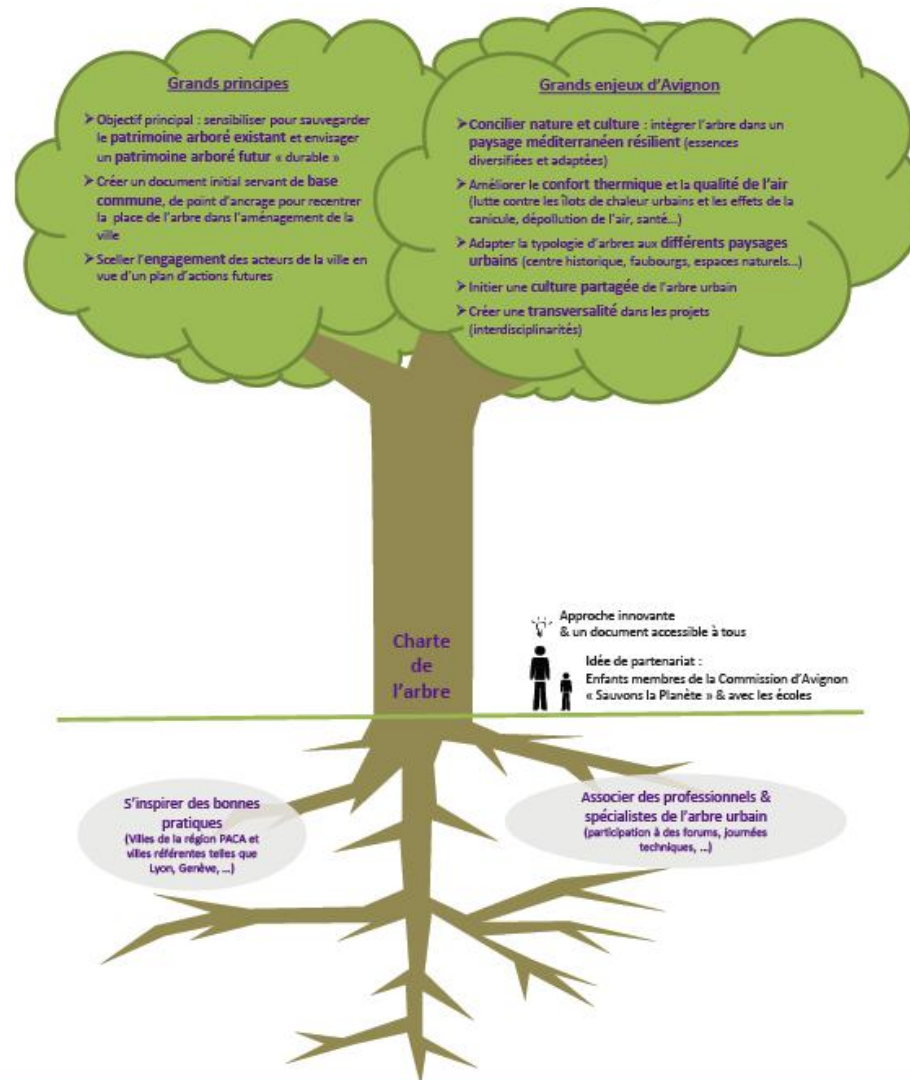
- **Un guide des bonnes pratiques sur le patrimoine arboré**
  - Gestion à court, moyen et long terme
  - Protection (localisation des individus\_ domaine public & privé)
  - Plantation (nouveaux aménagements, plan de renouvellement)
- **Actions de sensibilisation à la place de l'arbre en ville**
  - Démarches participatives
  - Appel à projets
  - Sensibilisation des scolaires et du grand public (dont les touristes)
- **L'avenir de l'arbre passera par l'innovation**
  - Recensement participatif (OpenStreetMap)
  - Surveillance par drone
  - Etiquette d'« identité »



**« LE BON ARBRE AU  
BON ENDROIT »**  
FRANCIS HALLÉ

# Socle de la Charte de l'Arbre d'Avignon

Une charte évolutive, modulable et co-construite



Illustrations & photos : Source AURAV. Les arbres photographiés font partis des arbres remarquables, identifiés sur Avignon, qui feront l'objet d'une protection dans le cadre de la révision du PLU.



