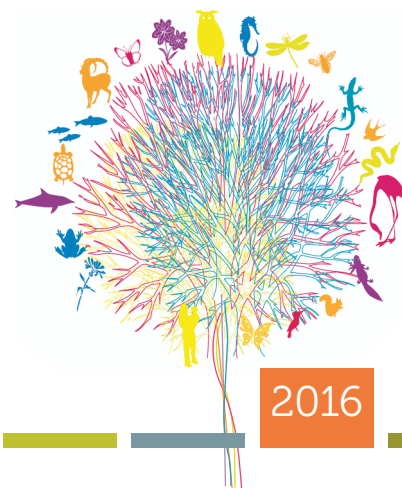


## Comment la société s'implique-t-elle en faveur de la biodiversité ?



# ADHÉSION À SILENE



2016

### Thème de l'observatoire

Réponses de la société en faveur de la biodiversité

### Partenaire



SILENE est la plateforme régionale du Système d'Information sur la nature et les paysages (SINP) permettant l'accès aux données naturalistes (observations d'espèces de faune et de flore). C'est un outil public construit dans une dynamique collective. Le nombre d'adhérents de SILENE est un indicateur de l'adhésion des acteurs régionaux à la démarche SILENE et sa mesure permet de décrire l'évolution de la participation des acteurs. Les adhérents sont les partenaires conventionnés (structures) et les fournisseurs réguliers (structures ou personnes) conventionnés.

**Résultats :** Nombre d'adhérents de SILENE en 2015 : **53**

| Évolution du nombre d'adhérents : | 2011 | 2012 | 2013 | 2014 | 2015 |
|-----------------------------------|------|------|------|------|------|
|                                   | 17   | 36   | 40   | 50   | 53   |

### Analyse de la situation actuelle

La majorité des structures régionales ayant vocation à être partenaire ayant adhéré en 2012-2013, l'indicateur devrait augmenter légèrement et régulièrement puis atteindre un palier.

### Fiabilité

[ limites en termes d'utilité et de précision ]

La démarche d'adhésion recouvre des degrés divers d'investissement, que ce soit en termes de versement de données ou d'animation de réseau d'acteurs ou toute autre forme de soutien.

À l'inverse, certaines participations concrètes peuvent ne pas être encore formalisées par convention (signature ou rédaction en cours).

### Méthode

[ données sources, mode de calcul / signification possible des tendances de l'indicateur ]

L'indicateur correspond à la somme des partenaires conventionnés et des fournisseurs conventionnés (hors versements obligatoires de données liés aux accès ponctuels et subventions publiques). Une augmentation du nombre d'adhérents à SILENE correspond à une dynamique régionale positive de mutualisation des données d'observation d'espèces de faune et de flore. A contrario, une stagnation, voire une baisse du nombre d'adhérents correspondrait à un essoufflement de cette dynamique ou à un désaveu du programme.

### Références :

- [www.silene.eu](http://www.silene.eu)
- [www.paca.developpement-durable.gouv.fr/silene-le-portail-des-donnees-r356.html](http://www.paca.developpement-durable.gouv.fr/silene-le-portail-des-donnees-r356.html)

Rédaction : Dorothee Meyer / DREAL