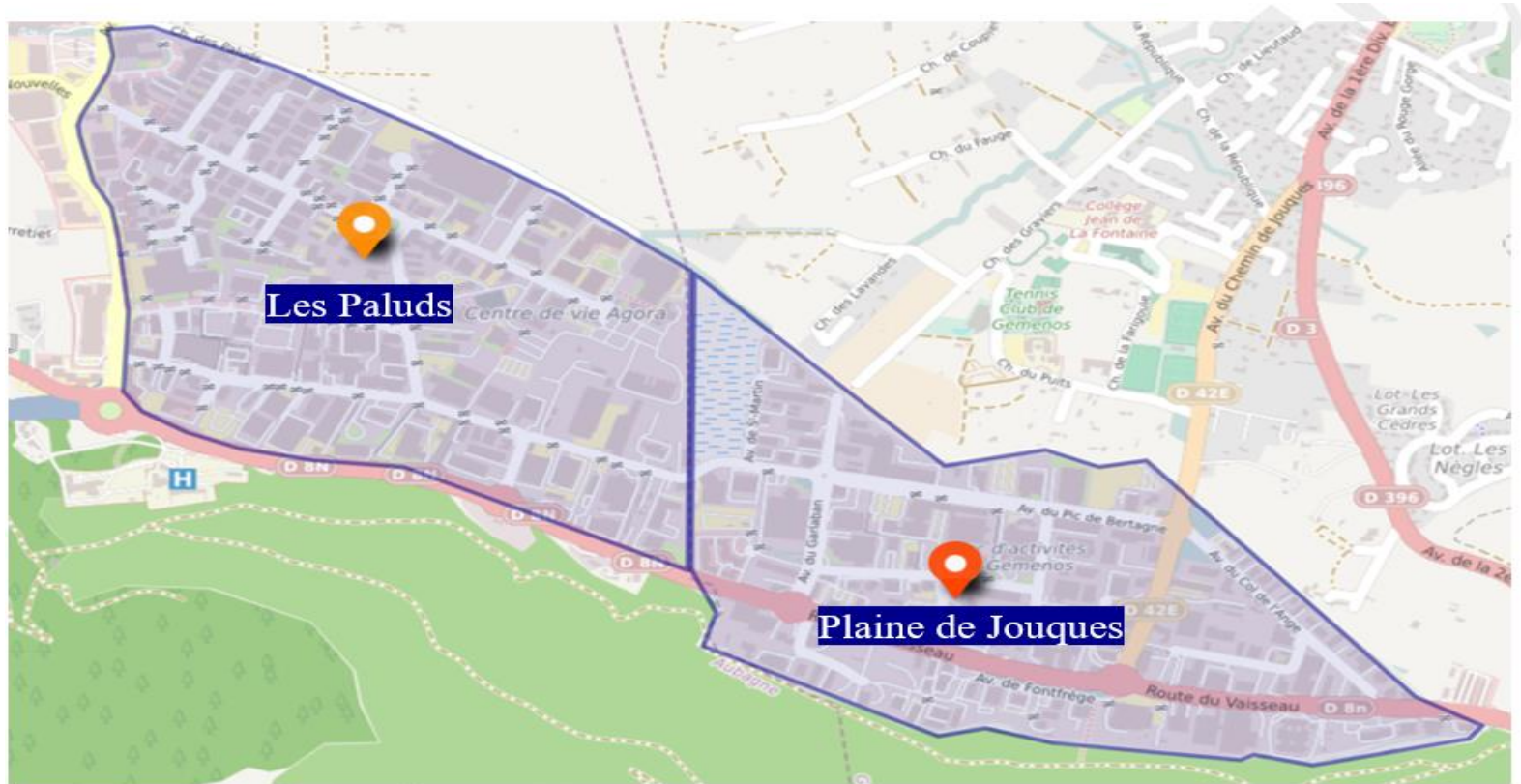


# Visite Club **PARC**<sup>+</sup>

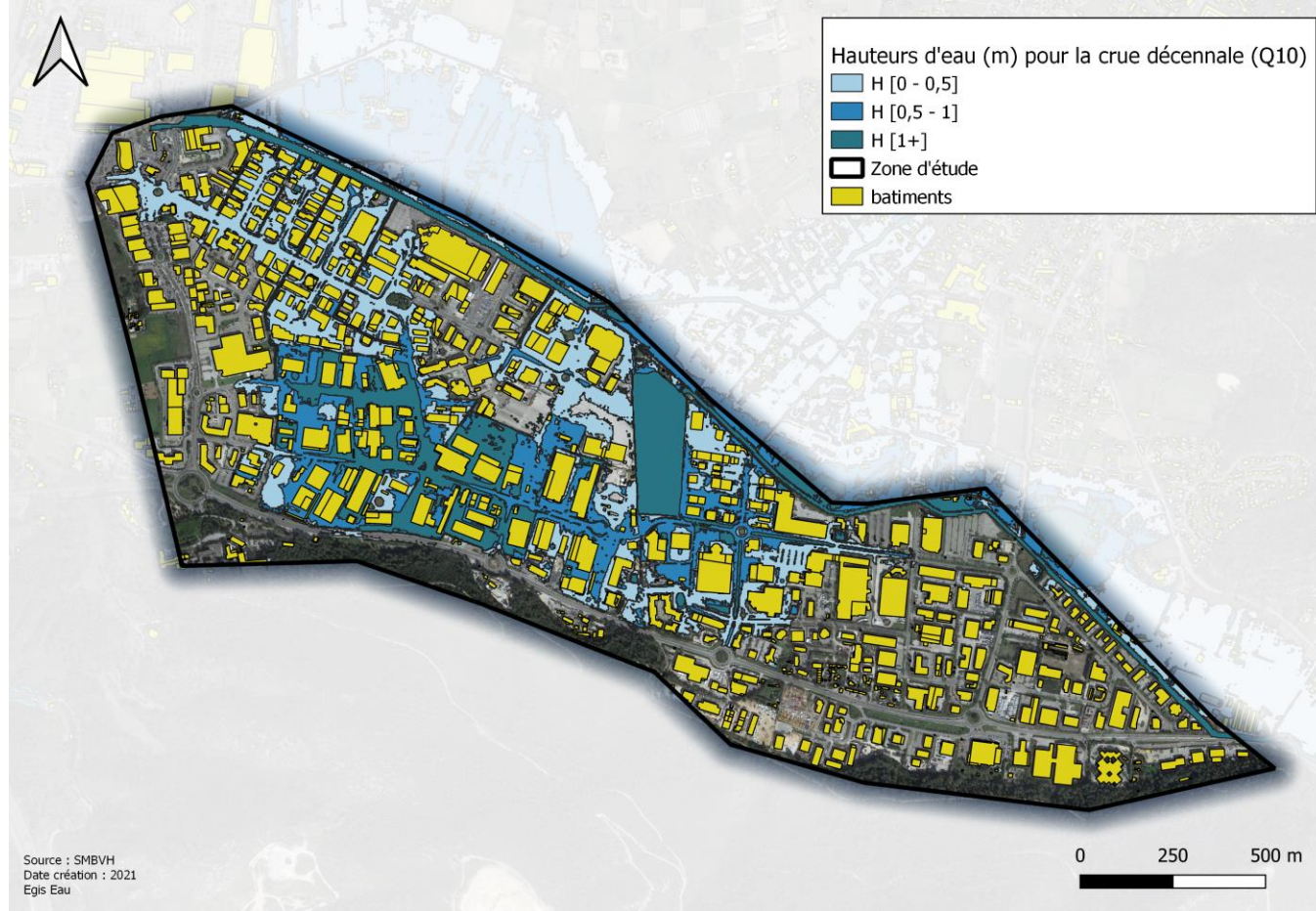
**La Gestion Intégrée de l'Eau de Pluie sur un parc  
d'activités : visite de 2 parcs exemplaires  
le 8 Février 2023 de 9h à 16 H – AUBAGNE / GEMENOS**

**Patricia SPANO, chargée de Mission Immobilier d'Entreprise et Zones d'Activité  
Économiques – Métropole Aix Marseille Provence -**

# MÉTROPOLE AIX-MARSEILLE-PROVENCE, SECTEUR EST PARCS D'ACTIVITÉS ÉCONOMIQUES COMMUNES D'AUBAGNE / GÉMENOS



# VULNERABILITÉ AUX INONDATIONS DU BASSIN VERSANT DE L'HUVEAUNE







# UN SYSTÈME D'ÉCOULEMENT DES EAUX PLUVIALES PARTICULIERS ET DES AMÉNAGEMENTS A OPTIMISER DANS LE CADRE DE LA REQUALIFICATION GLOBALE DES 2 ZAE

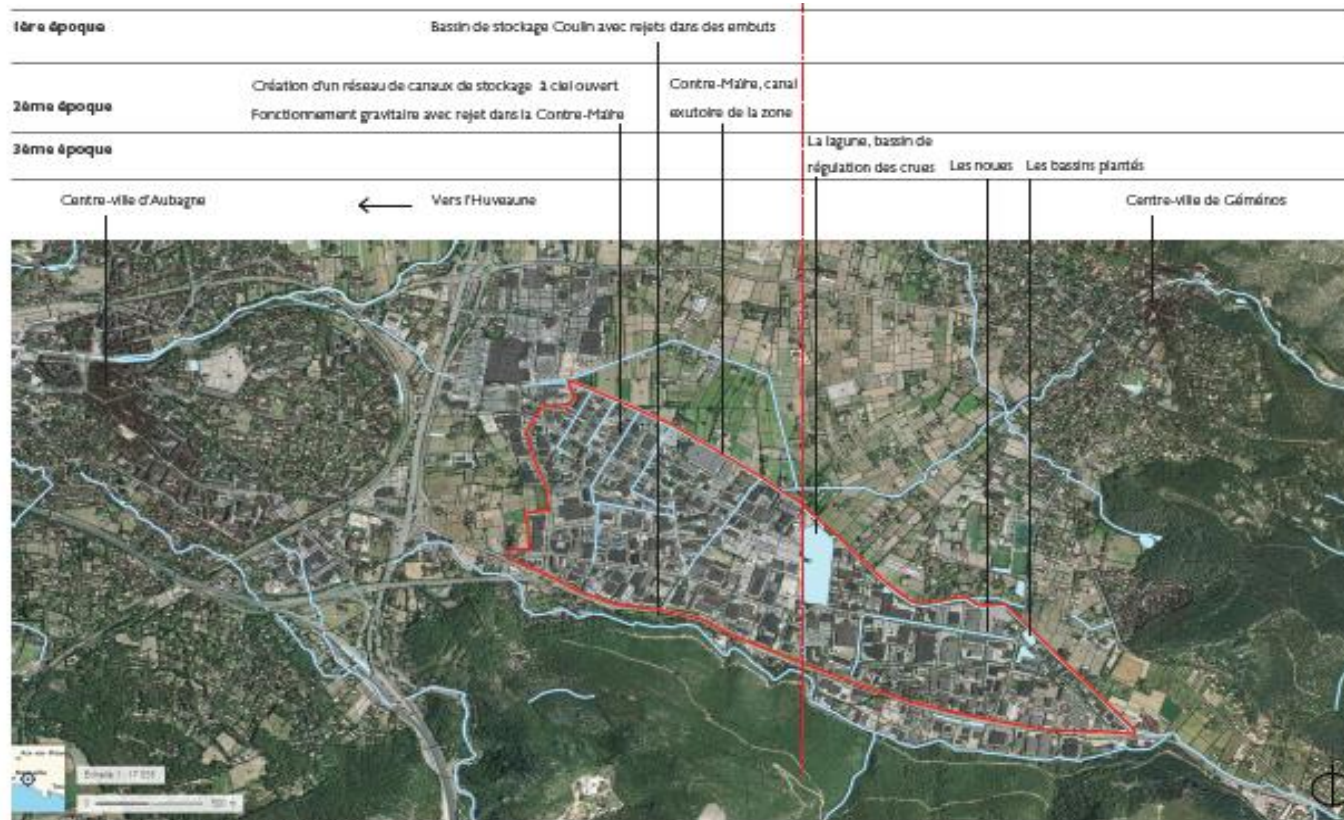


Figure 20 : 300 ha de zone d'activités urbanisées en 3 temps  
Source: Clobortall

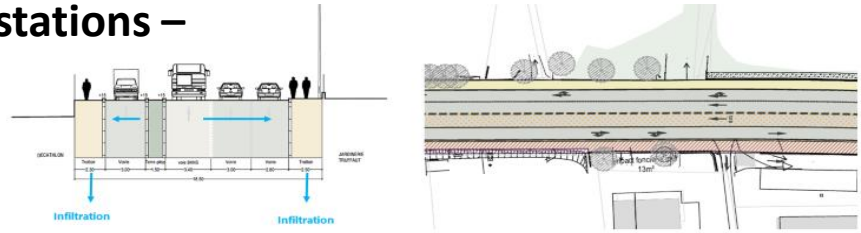




# PARCS D'ACTIVITÉS ÉCONOMIQUES - PALUDS / PLAINE DE JOUQUES PROJET BHNS « LE BUS + » DE LA GARE D'AUBAGNE À GÉMENOS



Tracé de 6,5 km et 12 stations –



**Désimperméabilisation au maximum :**

- Trottoirs et Voies Vertes: Revêtements perméables sur structure drainante
- Chaussées : Idem fonctionnement actuel – rejet dans le réseau existant

egis **ilex**  
paysage - urbanisme

COTECH - EGIS / ILEX | 13/10/2021



Une emprise aménagée de 12 hect :

**Imperméable :** sur l'existant

Voie roulante/Trottoirs existants = 77 900m<sup>2</sup>

**Semi perméable :**

Trottoirs Enrobé filtrant = 19 500 m<sup>2</sup>

Stations et Stationnement = 1 800 m<sup>2</sup>

Voie verte (linéaire 4 900 m) = 10 400 m<sup>2</sup>

Perméable Plantations / Espaces vert = 10 700 m<sup>2</sup>

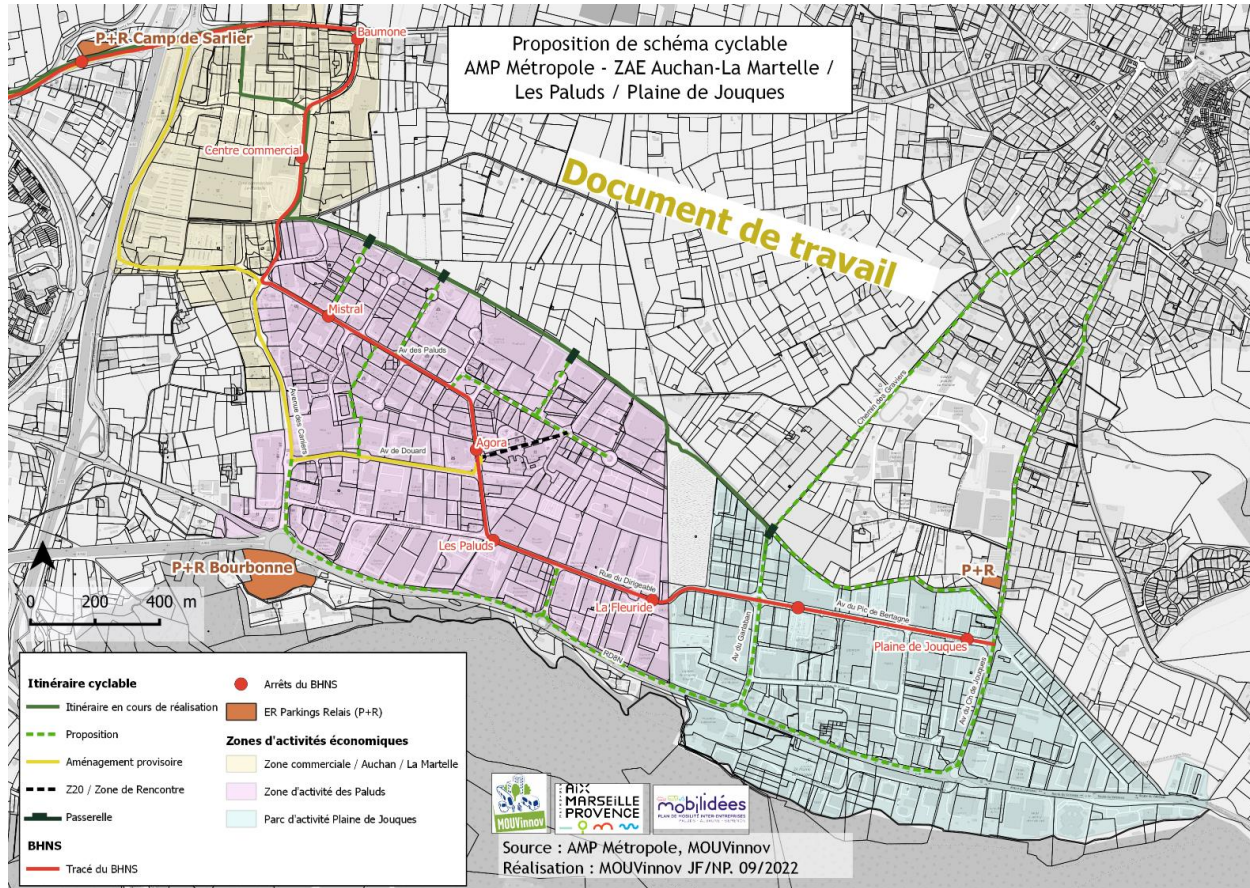
→ Bilan 35 % d'espaces filtrants, soit 42 400 m<sup>2</sup>

Modèle de Station



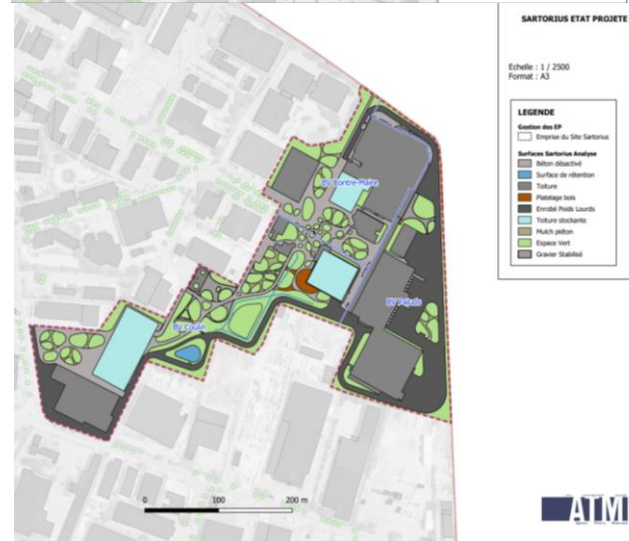
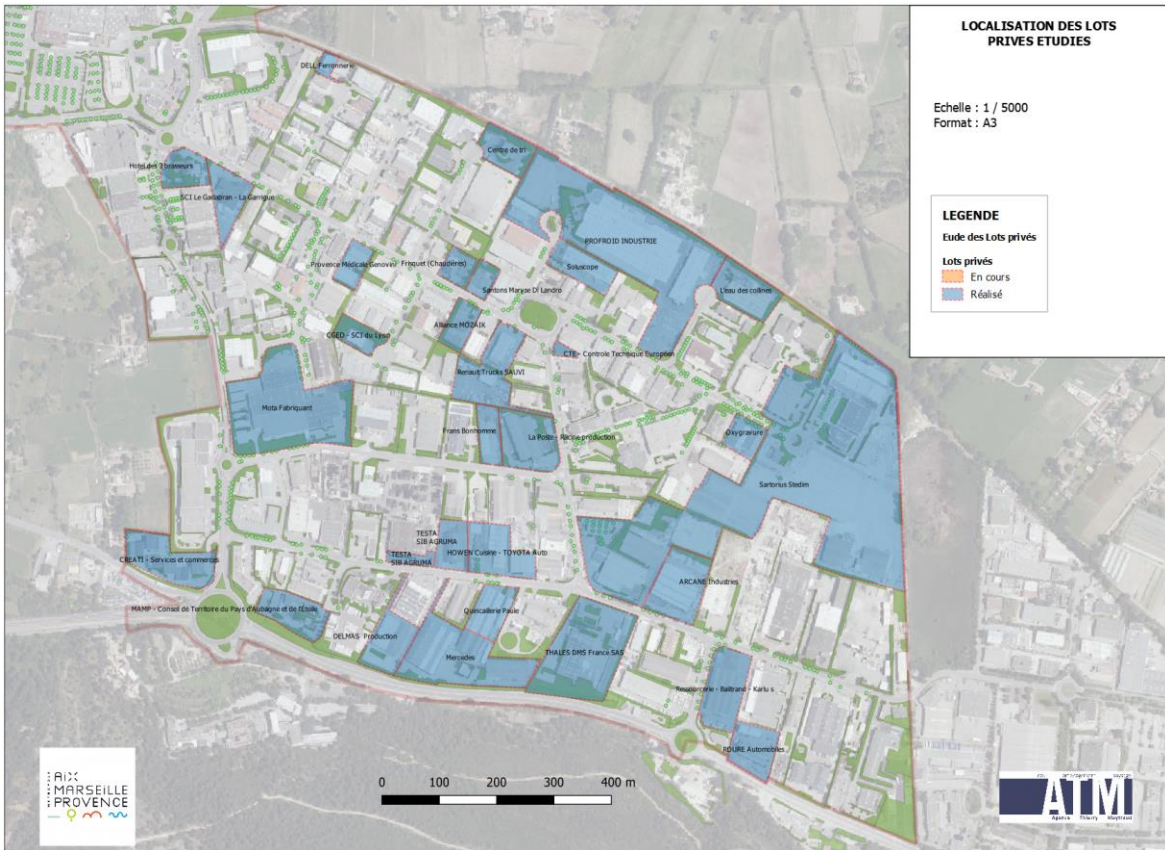


# PARCS D'ACTIVITÉS ÉCONOMIQUES - PALUDS / PLAINE DE JOUQUES : « LE BUS + » ET LES MODES ACTIFS => LA BOUCLE VÉLO- PIÉTON





# PARC INDUSTRIEL LES PALUDS : ACCOMPAGNEMENT DES LOTS PRIVÉS – PROJET SARTORIUS



# PARCS D' ACTIVITÉS ÉCONOMIQUES - PALUDS / PLAINE DE JOUQUES : RENATURATION DU FAUGE-MAIRE



Profil en travers établissant les conditions de renaturation du Fauge Maire au sein de l'actuelle plaine agricole au nord de la ZI des Paluds.



Perspectives paysagères.



# PARC INDUSTRIEL LES PALUDS : CENTRE DE VIE AGORA

## COTECH Espace Public : première esquisse

Plan de  
localisation

Et

Esquisse projet  
(si elle existe)

Scénario | Agora

Projet illustré



1 Terrasses ombragées



2 Noue plantée pour gérer les eaux de pluie



3 Parvis piéton arboré



4 Ilot de verdure pour offrir des espaces plus frais



# PARCS D' ACTIVITÉS ÉCONOMIQUES - PALUDS / PLAINE DE JOUQUES - SECTEUR SUD - TRAITEMENT DE LA RD8N EN LIEN AVEC LE CD13 – CRÉATION D'UNE FAÇADE ATTRACTIVE

**Objet :** Requalifier la façade Sud des 2 ZAE, améliorer et ralentir la circulation, créer une voie active, améliorer le fonctionnement hydraulique et la qualité des rejets au milieu naturel

## RD8N

**\_Départementale D8N :** relie Aubagne aux villes limitrophes et permet de rejoindre l'A50 en direction de Marseille

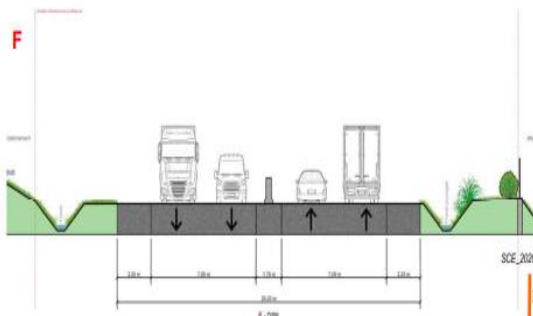
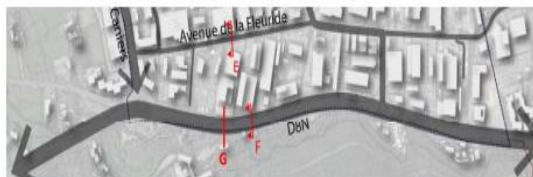
**\_Desserte efficace :** voie à prioriser pour l'accès des poids lourds

**\_Profil routier**  
absence d'emprise sécurisée pour les modes actifs  
éclairage routier

**\_Arrêts poids lourds aménagés**

**\_Cadre paysager qualitatif et vues lointaines appréciables**

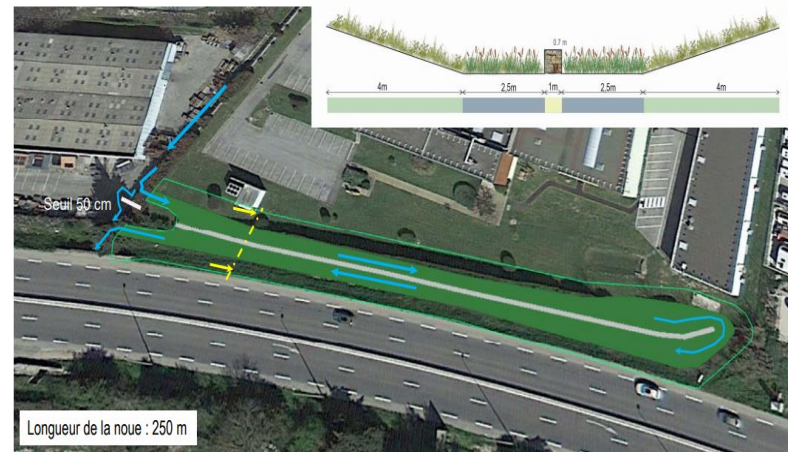
**\_Opportunité de créer une piste cyclable en supprimant une voie en ouest-est**



## Localisation du projet : axe viarie au sud de la ZI des Paluds



## Création d'une noue de traitement des eaux pluviales





# MERCI DE VOTRE ATTENTION



Agence Thierry  
Maytraud

