

ARBE

PROVENCE-ALPES
CÔTE D'AZUR

AGENCE RÉGIONALE POUR LA BIODIVERSITÉ
ET L'ENVIRONNEMENT



Présentation du guide « Engager son territoire dans une démarche zéro déchet plastique » en Provence-Alpes-Côte d'Azur

Mardi 20 avril 2021 – 14h / 16h30



MEMBRES ASSOCIÉS



MÉTROPOLE
NICE CÔTE D'AZUR

MEMBRES PLENIERS





► Anne CLAUDIUS-PETIT

Présidente • ARBE

Conseillère régionale • Région Sud Provence-Alpes-Côte d'Azur

Déroulé



14H00 **OUVERTURE** : Anne CLAUDIUS-PETIT • Présidente • ARBE & Conseillère régionale • REGION SUD PROVENCE ALPES CÔTE D'AZUR

14H15 **LA MISSION REGIONALE DE L'ARBE** : OÙ EN EST ON ? Claire POULIN • Chargée de mission pollutions plastiques • ARBE

14H30 **LE GUIDE** : Claire POULIN • Chargée de mission pollutions plastiques • ARBE

- ENJEUX, CHIFFRES CLÉS, IDÉES REÇUES ET FAUSSES SOLUTIONS
- 9 FICHES THÉMATIQUES

15h00 **INITIATIVES EXEMPLAIRES** DE COLLECTIVITES ET INTERCOMMUNALITES ENGAGEES

- Supprimer les barquettes plastiques dans la **restauration collective** : utilisation de bacs inox en liaison froide
Jean André AUFFRAY • Directeur • Syndicat Intercommunal de Restauration Collective - SIRC (83)
- Limiter les pollutions plastiques issues du **réseau pluvial** : utilisation de nudge pour limiter les pollutions
Sylvain LOSANNE • Responsable du service patrimoine vert • Isle sur la Sorgue (84)
- Diminuer les pollutions plastiques à travers les **achats publics** : former ses acheteurs et les communes de son territoire
Benoit FERRY • Référent développement durable et commande publique • MNCA (06)
- Présentation de la plateforme **Plastics Smart Cities**
Caroline LONGIN • Chargée de playdoyer territoires durables • WWF

16h00 **ANNUAIRE DES ENTREPRISES ET ASSOCIATIONS APPORTEURS DE SOLUTIONS**

Claire POULIN • Chargée de mission pollutions plastiques • ARBE
Jennifer Poumey • Chargée de mission déchets • Surfriders Foundation Europe

16H30 CLÔTURE



La mission régionale zéro déchet plastique en Provence-Alpes-Côte d'Azur



L'ARBE en bref



Aider les territoires à mettre en œuvre des actions en faveur de la transition écologique et de la préservation de la biodiversité

Opérateur principal et animateur du collectif régional Biodiversité et de son comité de financeurs

Accompagner les collectivités

Informier et former les acteurs

Améliorer et valoriser les connaissances

Animer des réseaux d'acteurs professionnels



MEMBRES ASSOCIÉS



MEMBRES PLENIERS





► 2 pôles opérationnels

- **Pôle Connaissance, Réseaux d'acteurs et Coopération**
- **Pôle Transition Ecologique des territoires**

Des missions d'accompagnement des collectivités et de leurs partenaires sur différents thèmes

En savoir plus : <https://www.arbe-regionsud.org/>

La mission régionale de l'ARBE



Contexte zéro déchet plastique

Depuis AVRIL 2019
Animation **Charte régionale**
« zéro déchet plastique »

Depuis SEPTEMBRE 2020
Expérimentation animation régionale
Charte nationale
« plages sans déchet plastique »

Depuis JANVIER 2021
Animation régionale
zéro déchet plastique



Plan climat & Plan prévention et gestion des déchets
Programme Zéro déchet plastique
en Méditerranée en 2030



Plan Biodiversité
Objectif zéro plastique rejeté dans les océans d'ici 2025



La mission régionale de l'ARBE



2 DISPOSITIFS

La charte nationale
La charte régionale

1 ANIMATION RÉGIONALE
commune confiée à l'ARBE



La mission régionale de l'ARBE



Pourquoi ?

- 1 Sensibiliser à la prévention des déchets plastiques
- 2 Diminuer l'utilisation des matières plastiques
- 3 Gérer et valoriser les déchets plastiques

TROIS OBJECTIFS

La mission régionale de l'ARBE



Pour qui ?

- ◆ Les collectivités locales et les EPCI de Provence-Alpes-Côte d'Azur
 - ◆ Les entreprises
 - ◆ Les établissements scolaires
- [en tant que partenaires] :
- ◆ Les associations
 - ◆ Les gestionnaires d'espaces naturels et de milieux aquatiques



La mission régionale de l'ARBE



Comment s'engager ?



La mission régionale de l'ARBE



189 signataires au 20 avril 2021

61 partenaires

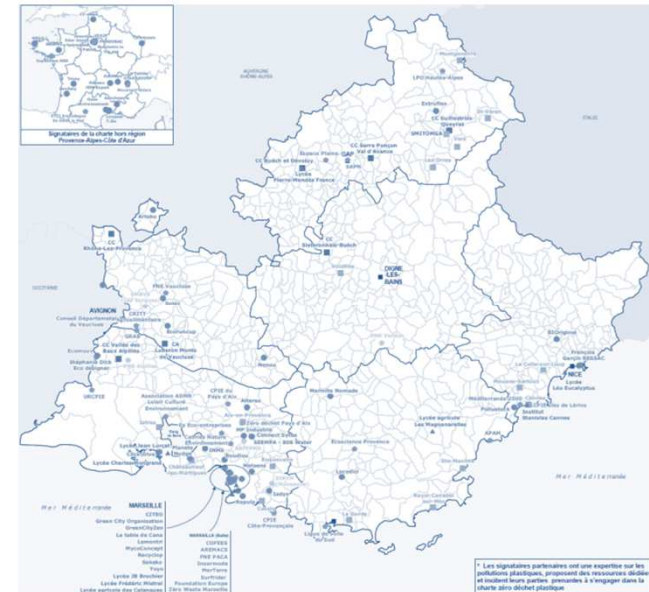
50 associations, 11 gestionnaires d'espaces naturels et de milieux aquatiques

63 entreprises

54 collectivités et EPCI

1 Conseil Départemental, 11 EPCI, 42 communes,

11 établissements scolaires





Les outils

- Suivi et évaluation des engagements
- Ateliers de sensibilisation / réunions thématiques
- Un point infos & veilles d'informations mensuelles
- Annuaire de solutions
- Un guide d'aide à la mise en œuvre
- ...





Le Guide

« Engager son territoire dans une démarche zéro déchet plastique » en Provence-Alpes-Côte d'Azur



Le guide : contexte



Résultat d'un travail collaboratif

une soixantaine de contributeurs

Merci à tous !

Rédaction:



Partenaires:



Le guide : sommaire



1

Enjeux 

Des montagnes à la mer, les collectivités et les intercommunalités de la région Provence-Alpes-Côte d'Azur ont leur rôle à jouer 12

Cadre réglementaire 15

Chiffres-clés 16



2

 **Infox**

Stop aux idées reçues et aux "fausses" solutions !

Stop aux idées reçues 21

Éviter les "fausses" solutions :
4 règles d'or à respecter 29



3

 **Comment mettre en œuvre un plan d'actions au sein de ma collectivité et de mon intercommunalité ?**



Enjeux et chiffres clés



La production des plastiques en croissance continue



1870

Invention de la première matière plastique, le celluloïd, utilisée notamment comme alternative à l'ivoire dans les boules de billard.



1950

Début de la production industrielle des matières plastiques. La production mondiale est depuis en constante augmentation.



2018

359

millions de tonnes

de plastiques ont été produites dans le monde, soit

+ de 11

tonnes par seconde



La production des plastiques

Un déploiement massif de l'usage unique

Plastiques utilisés pour
la consommation

50 % à usage unique

Zero Waste France, 2019

Le sac plastique

1 seconde de fabrication,

20 minutes d'utilisation,

+ d' **1 siècle** de dégradation

dans la nature.

Surfrider Foundation Europe, 2019



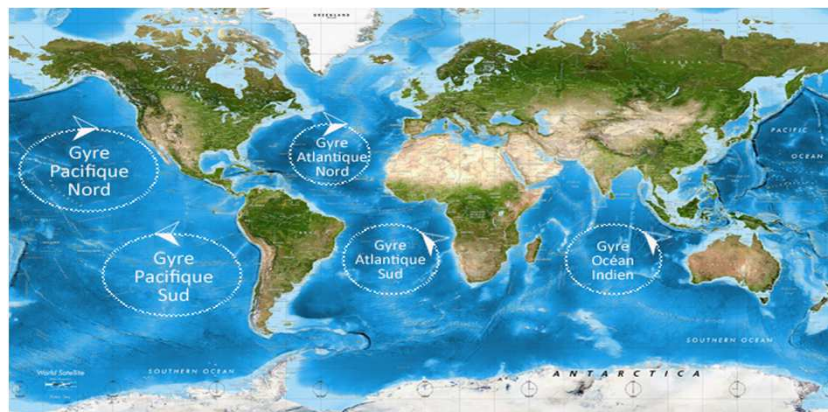


Milieux naturels



80 %

des déchets plastiques en mer
viennent de la terre.



Enjeux et chiffres clés



Biodiversité

701

Nombre d'espèces marines identifiées
comme ayant été victimes d'ingestions.

354

Espèces marines identifiées comme ayant
été étranglées par des plastiques.

Susanne Kühn, Jan Andries van Franeker, 2019



Enjeux et chiffres clés



Santé

100 %

Les bisphénols, les phtalates, les parabènes, les éthers de glycol, les retardateurs de flamme bromés et les composés perfluorés sont "présents dans l'organisme de l'ensemble des adultes et des enfants".

Étude de Santé Publique France, 2019



5 grammes environ

Plastiques ingérés chaque semaine par un humain, soit l'équivalent d'une carte de crédit !

Université de Newcastle et WWF, 2019



Changement climatique



D'ici 2050

les émissions de gaz à effet de serre provenant du plastique pourraient atteindre

10 à 13 %

de l'ensemble des émissions acceptables (ou budget carbone) pour limiter l'élévation de la température mondiale à 1,5 °C par rapport aux niveaux préindustriels.

Rethink Plastic, 2019



Attractivité des territoires Finances publiques



5 euros

Coût moyen annuel par habitant pour les
collectivités impactées par les dépôts sauvages

ADEME, février 2019

Idées reçues





1/5

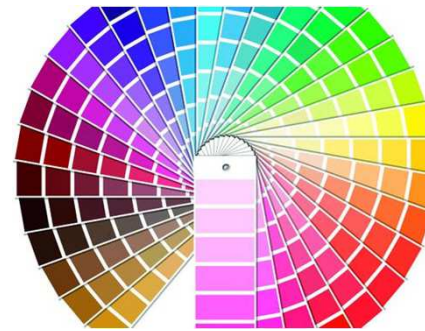
**« Le plastique,
est un matériau unique»**

Vrai ou Faux

Le plastique, est-il un matériau unique ?

FAUX

Souvent utilisé au singulier par simplification de langage, “le plastique” désigne en réalité une gamme très étendue de matières différentes.



2/5

« Un plastique recyclable est
forcément recyclé »

Vrai ou Faux ?

Un plastique recyclable est forcément recyclé

FAUX



Un déchet plastique est recyclable lorsqu'il existe une technique pour le recycler.

Pour qu'il soit effectivement recyclé, il faut :

que le déchet soit correctement trié par son propriétaire



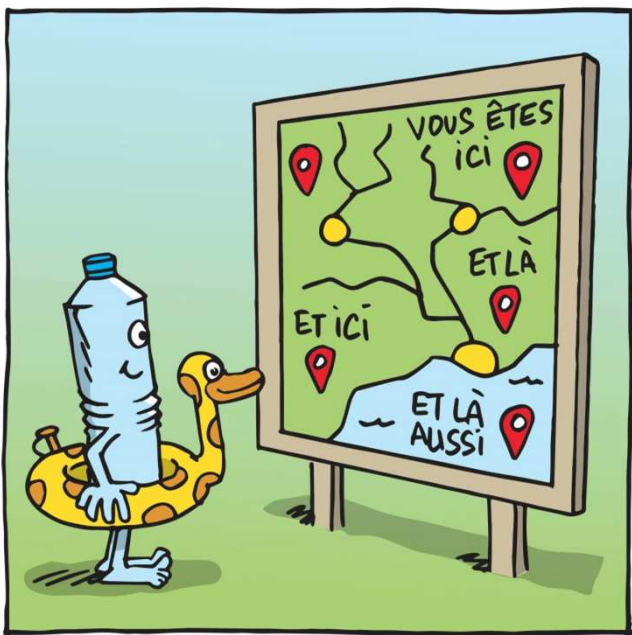
+
collecté
+
puis traité

3/5

« Mon territoire n'est pas sur le littoral
il n'est donc pas concerné par les
pollutions plastiques en mer »

Vrai ou Faux ?

Mon territoire n'est pas sur le littoral, il n'est donc pas concerné par les pollutions plastiques en mer
FAUX



On estime que 80 % des déchets plastiques présents dans les mers et les océans sont issus des activités terrestres.

Un engagement nécessaire à l'échelle des bassins versants

4/5

« Savez-vous différencier les
« bioplastiques ? »
Oui / Non

Les “bioplastiques” c’est toujours fantastique !

FAUX



Très utilisé, le terme de “bioplastique” peut prêter à confusion car il désigne des matériaux de nature et de propriétés différentes

Biosourcés : matières premières renouvelables, se régénèrent dans la nature dans un temps “court”

Biodégradables : s’il peut être décomposé en matières non toxiques pour l’environnement sous l’action des microorganismes .

Compostables : 2 normes pour les emballages :
w NF T 51-800 - 2015 compostage domestique.
w NF EN 13432 - 2000 compostage industriel

Oxodégradables ou « fragmentables » : polymères pétrochimique, se fragmentent sous l’effet de la lumière et de la chaleur

5/5

« Ma commune n'est pas concernée
car elle n'a pas la compétence de
collecte et de gestion des déchets »

Vrai ou Faux ?

Ma commune n'est pas concernée car c'est l'intercommunalité qui a la compétence de collecte et de gestion des déchets

FAUX

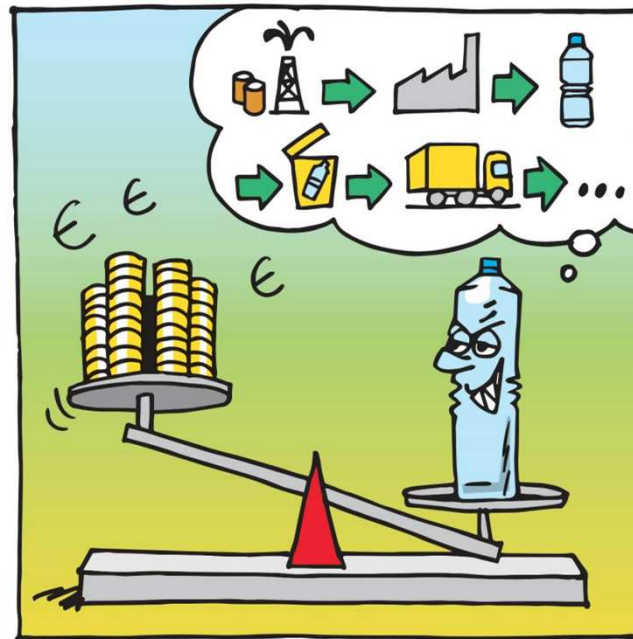


Les communes sont tout aussi compétentes que les intercommunalités pour lutter contre les pollutions plastiques.



L'usage unique coûte moins cher

FAUX



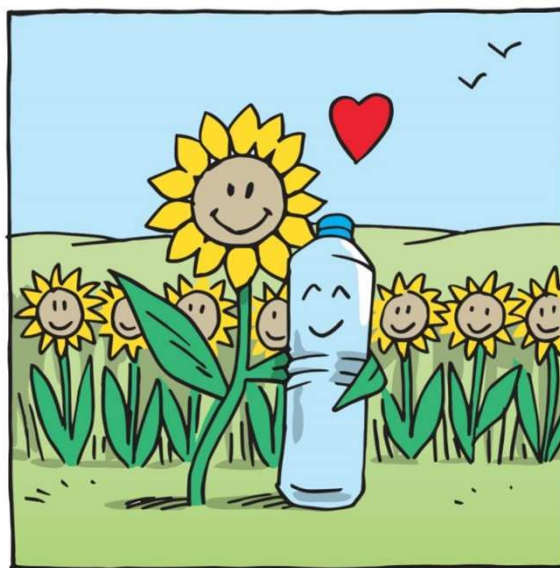
Diminuer l'usage des plastiques n'est pas nécessaire car ils sont facilement recyclés

FAUX

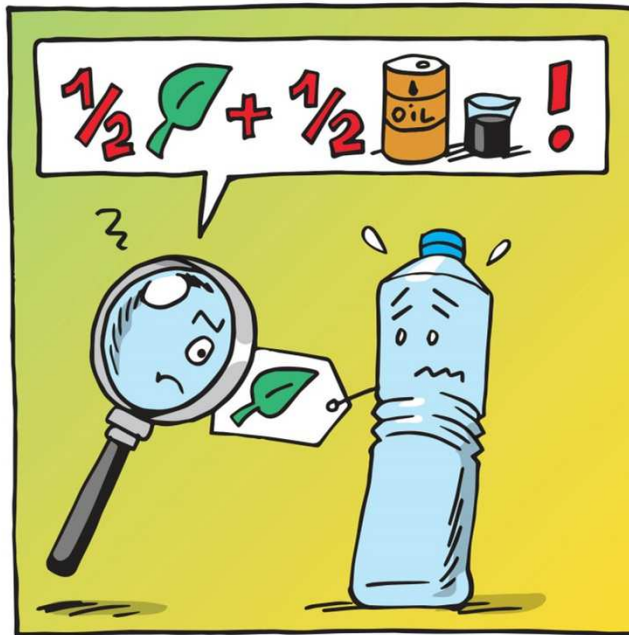


Les plastiques biosourcés concurrencent les cultures vivrières

FAUX

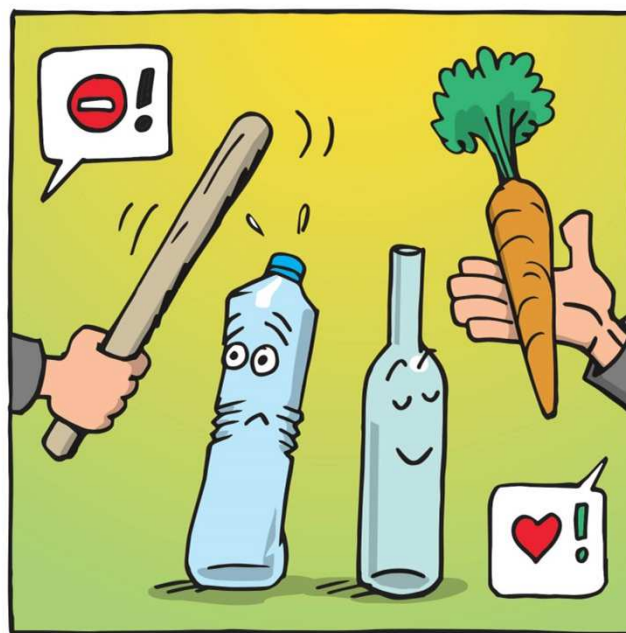


Les objets étiquetés “fabriqués à partir de plastiques recyclés” ou “biosourcés” le sont entièrement
FAUX



Pour réduire les pollutions plastiques sur mon territoire
il suffit de contraindre les différents acteurs à ne plus
utiliser ni jeter les plastiques à usage unique

FAUX



Attention aux fausses solutions



4 règles pour vous aider à les éviter

Attention aux fausses solutions



REGLE N°1

Achetez ce dont vous avez vraiment besoin



Attention aux fausses solutions



REGLE N°2

Supprimez les objets à usage unique et optimisez la durée de vie et d'usage plutôt que le coût lors des achats



Attention aux fausses solutions



REGLE N°3

Favorisez les alternatives aux matières plastiques en vous assurant de leur moindre impact sur l'environnement et la santé sur l'ensemble de leur cycle de vie



Attention aux fausses solutions



REGLE N°4

Favorisez les objets en plastiques à base de matières recyclées et recyclables en fin de vie sur votre territoire



Les 9 fiches thématiques



Objectif : aider la mise en œuvre de votre plan d'actions pas à pas



- ▶ Titre : identification de la thématique et des services en interne à associer.
- ▶ Enjeux : informations succinctes de contexte, pour vous informer.
- ▶ Mise en œuvre : préconisations d'actions à mettre en œuvre, pour vous guider.
- ▶ Ils le font déjà : initiatives exemplaires réalisées par des acteurs déjà engagés, pour vous inspirer.
- ▶ Ressources : documents et/ou acteurs ciblés, pour vous accompagner.

Les 9 fiches thématiques



FICHE 1 PLAN D'ACTION

- Établir un plan d'actions adapté à son territoire et mobiliser ses parties prenantes.

FICHE 3 EXEMPLARITÉ INTERNE

- Supprimer/mieux gérer les déchets plastiques dans la collectivité.
- Supprimer les plastiques à usage unique dans les fournitures de bureau.
- Supprimer les plastiques à usage unique des pauses-café et déjeuner.
- Mettre en place le tri des déchets plastiques dans les bureaux.

FICHE 2 ACHATS PUBLICS

- La commande publique un levier essentiel pour diminuer les pollutions plastiques sur le territoire.

FICHE 4 ÉCO-MANIFESTATIONS

- Supprimer/mieux gérer les déchets plastiques dans les manifestations sportives et culturelles du territoire.

Les 9 fiches thématiques



FICHE 5 RESTAURATION COLLECTIVE

- Supprimer les conditionnements en plastiques dans la restauration collective et le portage des repas à domicile.

FICHE 6 ESPACES VERTS

- Supprimer les pollutions plastiques issues des espaces verts et des terrains de sport.

FICHE 7 PLPDMA ET PCAET

- Inclure la diminution des pollutions plastiques dans le plan local de prévention des déchets ménagers et assimilés (PLPDMA) et le plan climat-air-énergie territorial (PCAET).

FICHE 8 VOIRIES ET RÉSEAUX D'EAU

- Supprimer les pollutions plastiques sur la voirie et dans les réseaux d'eau (assainissement et pluvial).

FICHE 9 MILIEUX NATURELS

- Supprimer les pollutions plastiques dans les milieux naturels, les rivières et la mer.

Les initiatives exemplaires



1. Supprimer les barquettes plastiques dans la **restauration collective** : utilisation de l'inox en liaison froide • Jean André AUFFRAY • Directeur • Syndicat Intercommunal de Restauration Collective - SIRC (83)
2. Limiter les pollutions plastiques issues du **réseau pluvial** : utilisation de nudge pour limiter les pollutions • Sylvain LOSANNE • Responsable du service patrimoine vert • Isle sur la Sorgue (84)
3. Diminuer les pollutions plastiques à travers les **achats publics** : former ses acheteurs et les communes de son territoire • Benoit FERRY • Référent développement durable et commande publique • MNCA (06)
4. Présentation de la plateforme Plastics Smart Cities et du programme de **mobilisation des collectivités** • Caroline LONGIN • Chargée de playdoyer territoires durables • WWF

Les initiatives exemplaires



- ▶ Supprimer les barquettes plastiques dans la **restauration collective** : utilisation de l'inox en liaison froide

Jean André AUFFRAY • Directeur • Syndicat Intercommunal de Restauration Collective - SIRC (83)

Contact : ja.auffray@sirc-cuisine.fr



Les initiatives exemplaires



- ▶ Limiter les pollutions plastiques issues du **réseau pluvial** : utilisation de nudge pour limiter les pollutions

Sylvain LOSANNE • Responsable du service patrimoine vert • Isle sur la Sorgue (84)

Contact : s.losanne@islesurlasorgue.fr



Les initiatives exemplaires



- ▶ Diminuer les pollutions plastiques à travers les **achats publics** : former ses acheteurs et les communes de son territoire

Benoit FERRY • Référent développement durable et commande publique •
MNCA (06)

Contact : benoit.ferry@nicedazedur.org



Les initiatives exemplaires



- ▶ Présentation de la plateforme Plastics Smart Cities et du programme de **mobilisation des collectivités**

Caroline LONGIN • Chargée de playdoyer territoires durables • WWF

Contact : clongin@wwf.fr



L'annuaire des solutions



Annuaire de prestataires
valorise les signataires "entreprises" et « associations partenaires" engagés dans la charte régionale zéro déchet plastique
Non exhaustif

L'annuaire des solutions



Un annuaire en constante évolution actualisation en cours

- | | |
|---|---|
| ▶ Sensibiliser, former aux enjeux des pollutions plastiques | ▶ Optimisation du tri, collecte et gestion des déchets plastiques |
| ▶ Supprimer les bouteilles d'eau à usage unique et installer des fontaines à eau potables | ▶ Supprimer les emballages à usage unique dans la restauration |
| ▶ Eco-exemplarité interne : goodies et petites fournitures zero plastique | ▶ Les sentinelles : gestionnaires de milieux aquatiques et d'espaces naturels |
| ▶ Zero pollution plastique dans les espaces verts et terrains de sport | ▶ Accompagner ses comerçants dans le zero déchet plastique |
| ▶ Zero pollution plastiques issues des réseaux d'eau | ▶ Location/Réparation d'équipements électriques et électroniques |
| ▶ Manifestations zéro déchet plastique | ▶ Produits fabriqués à partir de plastiques recyclés |

L'annuaire des solutions



Quelques exemples
Sensibiliser vos parties prenantes, connaître les pollutions

ReMed
ZÉRO PLASTIQUE



MEDITERRANEE
2000



L'annuaire des solutions



- ▶ Zoom sur le Programme Plastic Origins

Jennifer POUMEY • Chargée mission déchets • Surfrider Foundation Europe

Contact : jpoumey@surfrider.eu



L'annuaire des solutions



Quelques exemples Accompagner les organisateurs de manifestation sportives et culturelles

SOLUTIONS LOCALES POUR RÉDUIRE LES DÉCHETS ET PLASTIQUES DANS LES MANIFESTATIONS

CONTACT

Boite à Outils Manifestations Zéro Déchet Zéro Plastique



L'annuaire des solutions



Quelques exemples Diminuer les plastiques non recyclables dans les espaces verts



PROVENCE ALPES
CÔTE D'AZUR



L'annuaire des solutions



Quelques exemples Diminuer les pollutions plastiques dans le réseau pluvial

Pollustock



Green
CITYZEN



Green City Organisation



IADYS

Interactive Autonomous
Dynamic Systems



PLANÈTE
NUDGE

cleancm

COLORE LA VILLE!

ARBE
PROVENCE ALPES
CÔTE D'AZUR



inms
se lier durablement

ANTHELYS
CONSTRUCTIVE SOLUTIONS



L'annuaire des solutions



Quelques exemples Optimiser le tri et la collecte des déchets



APAM



Cy-Clope

Une meilleure gestion des zones fumeurs



Recyclop



Collecte et recyclage
éco
MÉGOT



INVENTION
ensemble les emballages
et le recyclage de demain

montri

CITEO

Devenez membre d'une
nouvelle vie à nos produits.



YO
YO



ekojouet

Pilote expérimental de recyclage du jouet



Commown



CONNECT
SYTEE



Trizzy



L'annuaire des solutions



Quelques exemples Utiliser des objets en matières plastiques recyclées



Balipro



Structuration de filières
Matières Premières
Secondaires plastiques



L'annuaire des solutions



Quelques exemples Supprimer les emballages alimentaires en plastiques à usage unique





Merci pour votre attention!

Claire POULIN

Chargée de mission zéro déchet plastique

c.poulin@arpe-arb.org • 04.42.90.90.58

Direction de la Transition écologique des territoires
Agence Régionale pour la Biodiversité et l'Environnement



ARBE

PROVENCE-ALPES
CÔTE D'AZUR

AGENCE RÉGIONALE POUR LA **BIODIVERSITÉ**
ET L'**ENVIRONNEMENT**

www.arpe-arb.org

MEMBRES ASSOCIÉS



MEMBRES PLENIERS

